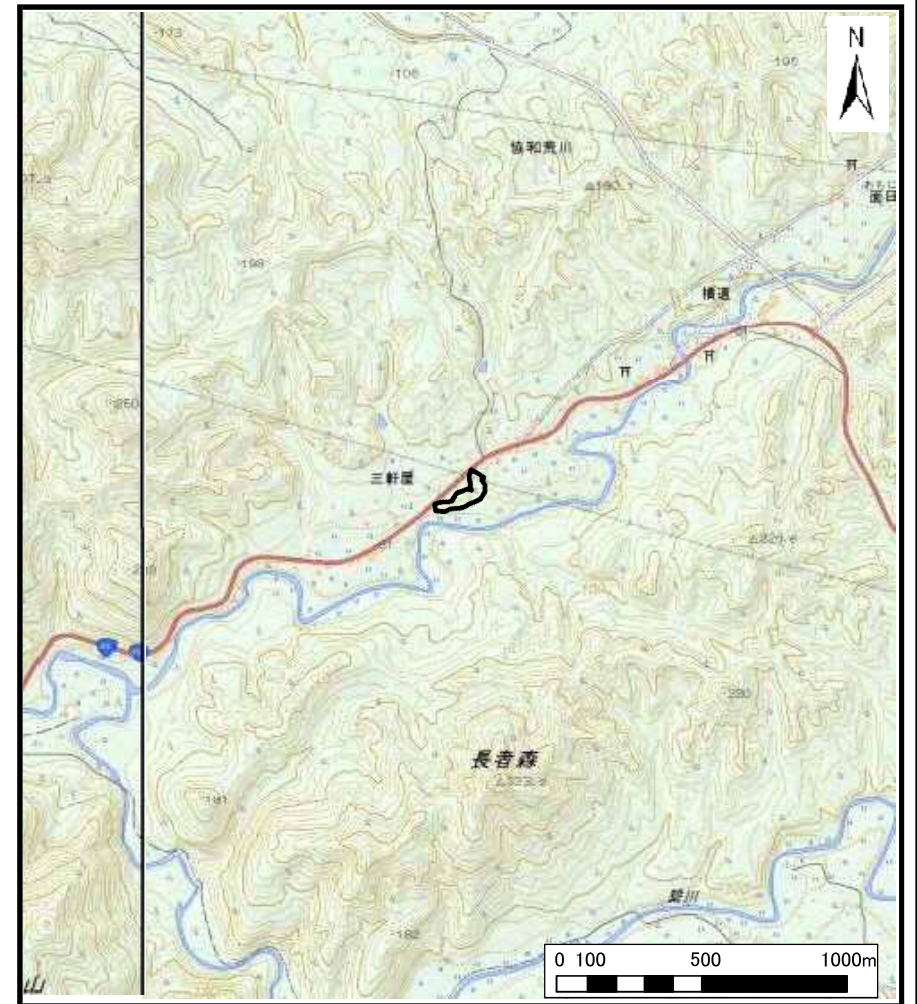


土砂災害警戒区域等の指定の公示に係る図書（その1）



(1/200,000)



(1/25,000)

様式-1 (急)
土砂災害警戒区域・土砂災害特別警戒区域 位置図

自然現象の種類

急傾斜地の崩壊

箇所番号

II-1248

箇所名

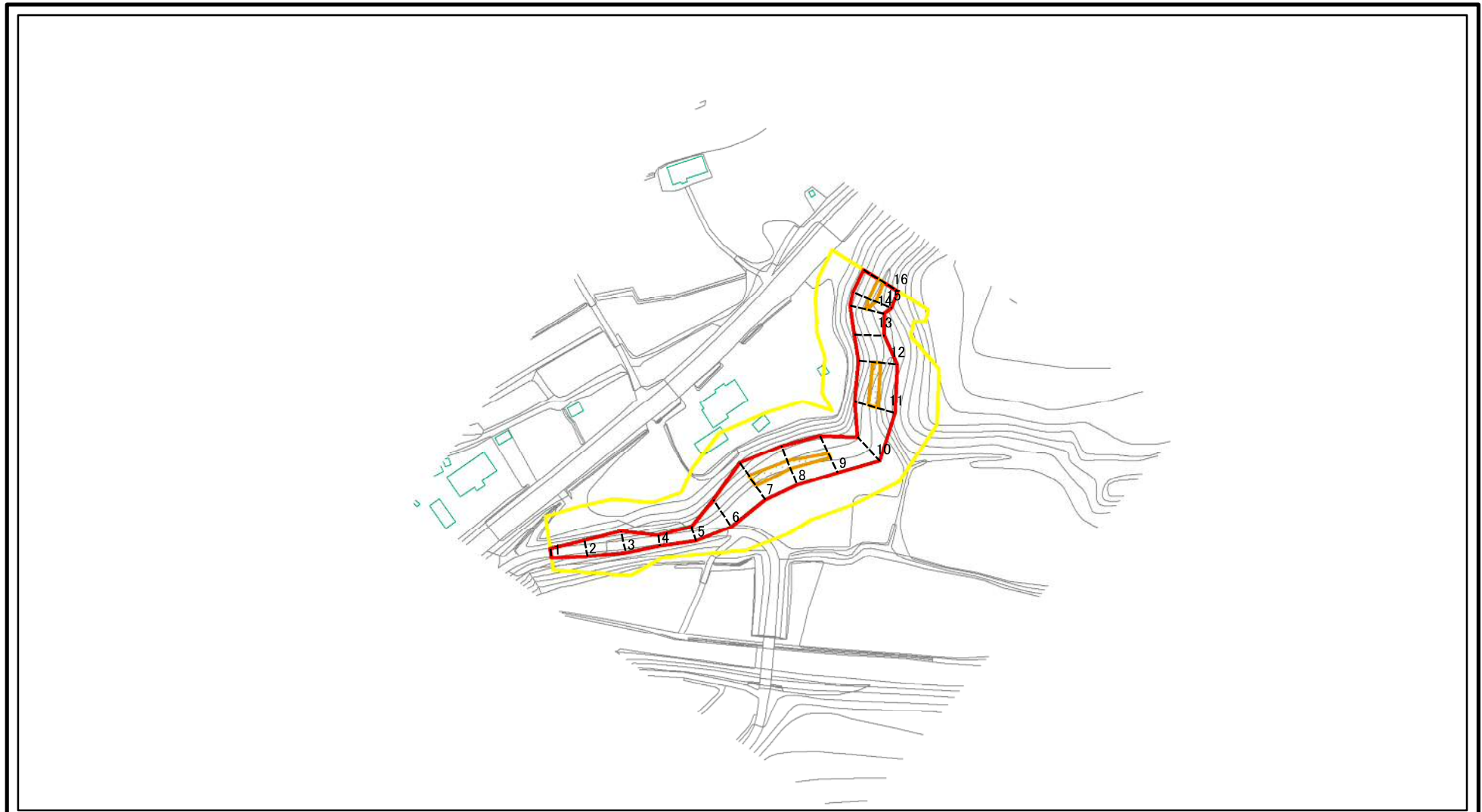
養四郎岱

所在地

秋田県大仙市協和荒川字養四郎岱及び木仏岱

この地図は、国土地理院長の承認を得て、同院発行の電子地形図25000及び電子地形図20万を複製したものである。（承認番号 平29情複、第679号）

土砂災害警戒区域等の指定の公示に係る図書(その2)



0 25 50 100
m

図中の数字は横断測線番号を示す

様式-2(急) 土砂災害警戒区域・土砂災害特別警戒区域 区域図(その1)	土砂災害防止法施行令第二条の基準に該当する区域		N 縮尺 1:2,500	自然現象の種類	急傾斜地の崩壊	箇所番号	II-1248
	土砂災害防止法施行令第三条の基準に該当する区域			告示番号	第99号	箇所名	養四郎岱
	土砂等の(移動)高さが1m以下の場合、土砂等の移動による力が100kN/mを超える区域			告示年月日	平成30年2月16日	所在地	秋田県大仙市協和荒川字養四郎岱及び木仏岱
	土砂等の堆積の高さが3mを超える区域						
	それ以外の区域						

土砂災害警戒区域等の指定の公示に係る図書(その2)



図中の数字は横断測線番号を示す

様式-2(急)

土砂災害警戒区域・土砂災害特別警戒区域
区域図(その1)

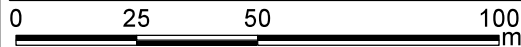
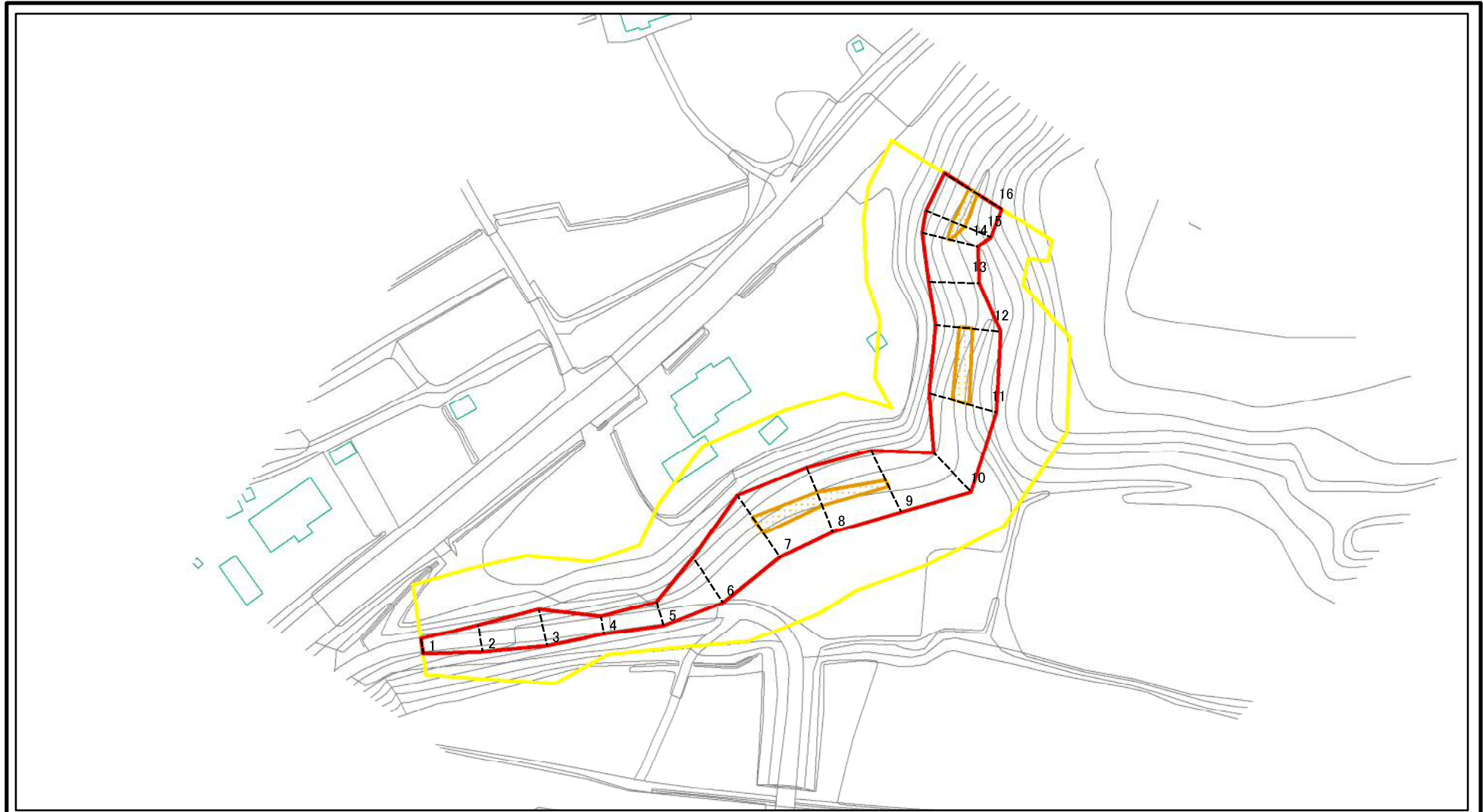
土砂災害防止法施行令第二条の基準に該当する区域	
土砂災害防止法施行令第三条の基準に該当する区域	
それ以外の区域	

	縮尺 1:2,500

自然現象の種類	急傾斜地の崩壊
告示番号	第99号
告示年月日	平成30年2月16日

箇所番号	II-1248
箇所名	養四郎岱
所在地	秋田県大仙市協和荒川字養四郎岱及び木仏岱

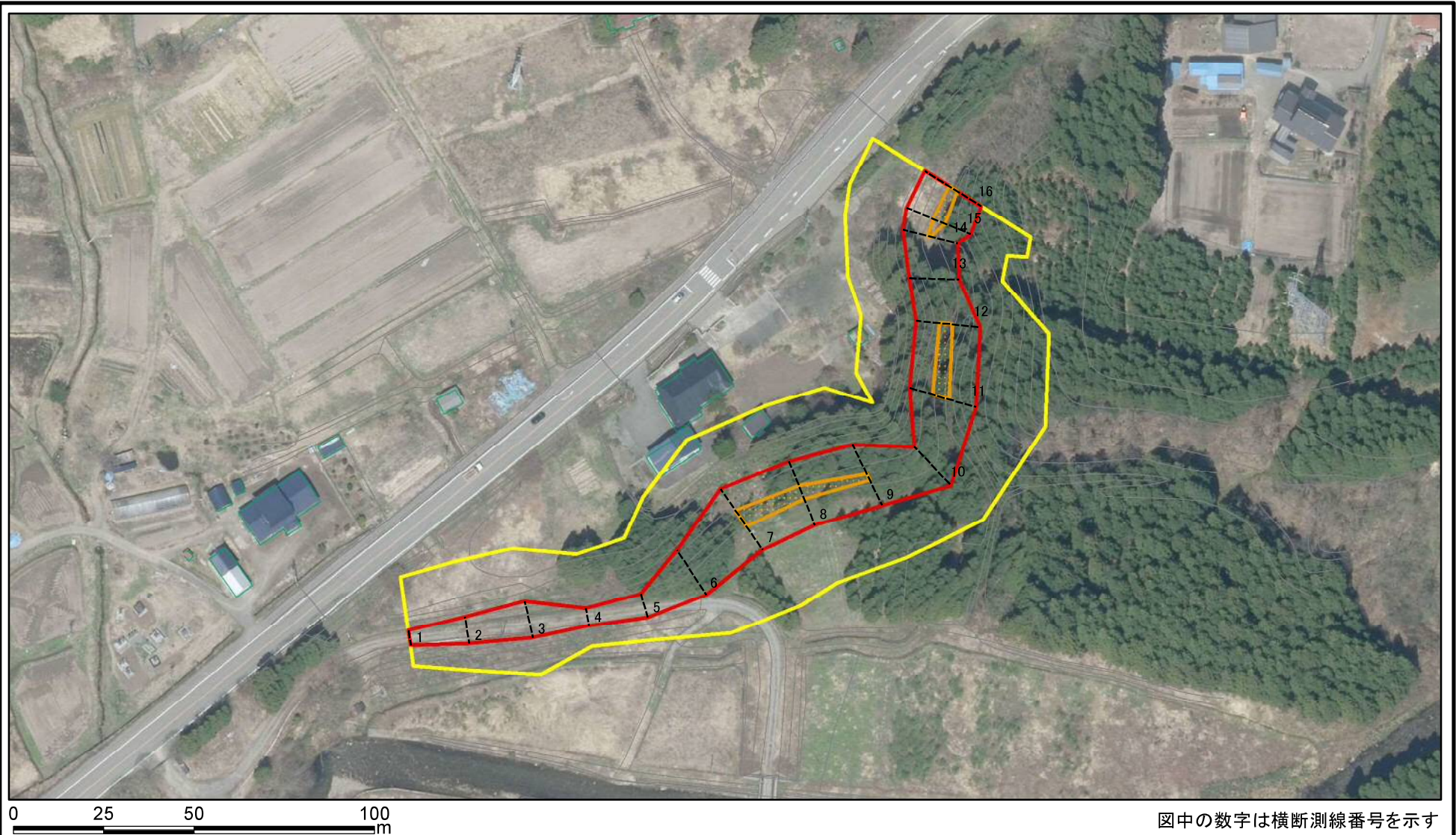
土砂災害警戒区域等の指定の公示に係る図書(その2-1)



図中の数字は横断測線番号を示す

様式-2-1(急) 土砂災害警戒区域・土砂災害特別警戒区域 区域図(その2)	土砂災害防止法施行令第二条の基準に該当する区域		N 縮尺 1:1,500	自然現象の種類	急傾斜地の崩壊	箇所番号	II-1248
	土砂災害防止法施行令第三条の基準に該当する区域	 		告示番号	第99号	箇所名	養四郎岱
	土石等の(移動)高さが1m以下の場合、 土石等の移動による力が100kN/mを超える区域 土石等の堆積の高さが3mを超える区域 それ以外の区域			告示年月日	平成30年2月16日	所在地	秋田県大仙市協和荒川字養四郎岱及び木仏岱

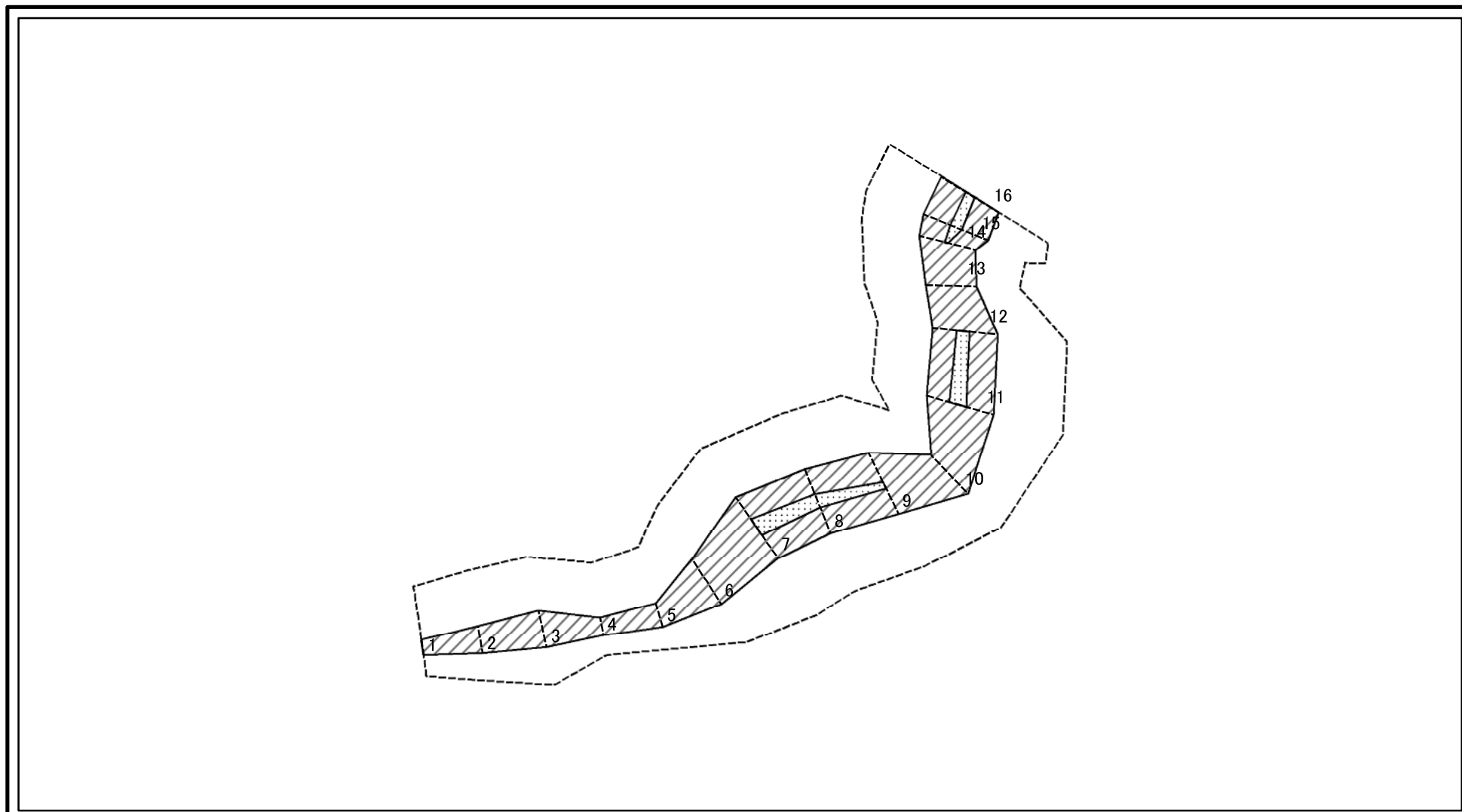
土砂災害警戒区域等の指定の公示に係る図書(その2-1)



様式-2-1(急)
土砂災害警戒区域・土砂災害特別警戒区域
区域図(その2)

土砂災害防止法施行令第二条の基準に該当する区域		N 縮尺 1:1,500	自然現象の種類	急傾斜地の崩壊	箇所番号	II-1248
土砂災害防止法施行令第三条の基準に該当する区域			告示番号	第99号	箇所名	養四郎岱
それ以外の区域			告示年月日	平成30年2月16日	所在地	秋田県大仙市協和荒川字養四郎岱及び木仏岱

土砂災害警戒区域等の指定の公示に係る図書(その2-2)

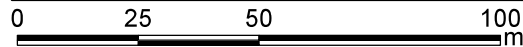
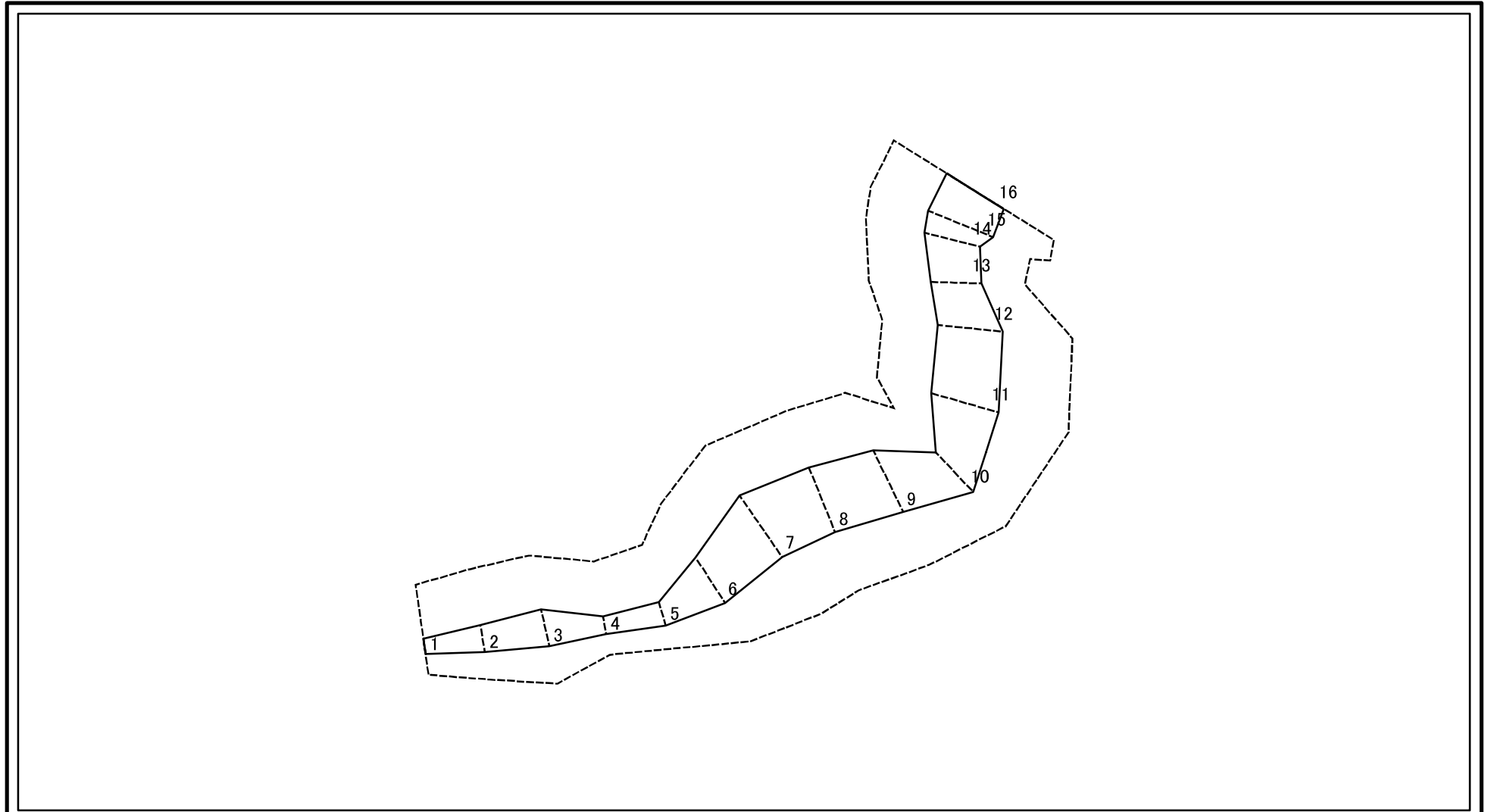


0 25 50 100
m

図中の数字は横断測線番号を示す

様式-2-2(急) 土砂災害特別警戒区域の区域区分図 (急傾斜地の崩壊に伴う土石等の移動により 建築物の地上部に作用すると想定される力)	土砂災害防止法施行令第二条の基準に該当する区域			N 縮尺 1:1,500	自然現象の種類	急傾斜地の崩壊	箇所番号	II-1248
	土砂災害防止法施行令第三条の基準に該当する区域	土石等の(移動)高さが1m以下の場合、土石等の移動による力が100kN/mを超える区域			告示番号	第99号	箇所名	養四郎岱
		それ以外の区域			告示年月日	平成30年2月16日	所在地	秋田県大仙市協和荒川字養四郎岱及び木仏岱

土砂災害警戒区域等の指定の公示に係る図書(その2-3)



図中の数字は横断測線番号を示す

様式-2-3(急) 土砂災害特別警戒区域の区域区分図 (急傾斜地の崩壊に伴う土石等の堆積により 建築物の地上部に作用すると想定される力)	土砂災害防止法施行令第二条の基準に該当する区域			N 縮尺 1:1,500	自然現象の種類	急傾斜地の崩壊	箇所番号	Ⅱ-1248
	土砂災害防止法施行令第三条の基準に該当する区域	土石等の堆積の高さが3mを超える区域			告示番号	第99号	箇所名	養四郎岱
		それ以外の区域			告示年月日	平成30年2月16日	所在地	秋田県大仙市協和荒川字養四郎岱及び木仏岱

土砂災害警戒区域等の指定の公示に係る図書(その3)(案)

横断測線の区間	土石等の移動により建築物の地上部に作用すると想定される力				土石等の堆積により建築物の地上部に作用すると想定される力				横断測線の区間	土石等の移動により建築物の地上部に作用すると想定される力				土石等の堆積により建築物の地上部に作用すると想定される力			
	土石等の(移動)高さが1m以下の場合、土石等の移動による力が100kN/m ² を超える区域		それ以外の区域		土石等の堆積の高さが3mを超える区域		それ以外の区域			土石等の(移動)高さが1m以下の場合、土石等の移動による力が100kN/m ² を超える区域		それ以外の区域		土石等の堆積の高さが3mを超える区域		それ以外の区域	
	力の大きさのうち最大のもの(kN/m ²)	土石等の高さ(m)	力の大きさのうち最大のもの(kN/m ²)	土石等の高さ(m)	力の大きさのうち最大のもの(kN/m ²)	土石等の高さ(m)	力の大きさのうち最大のもの(kN/m ²)	土石等の高さ(m)		力の大きさのうち最大のもの(kN/m ²)	土石等の高さ(m)	力の大きさのうち最大のもの(kN/m ²)	土石等の高さ(m)	力の大きさのうち最大のもの(kN/m ²)	土石等の高さ(m)	力の大きさのうち最大のもの(kN/m ²)	土石等の高さ(m)
1 ~ 2	-	-	71.29	1.00	-	-	10.07	1.99	~								
2 ~ 3	-	-	83.12	1.00	-	-	9.83	1.94	~								
3 ~ 4	-	-	83.12	1.00	-	-	9.83	1.94	~								
4 ~ 5	-	-	68.07	1.00	-	-	9.73	1.92	~								
5 ~ 6	-	-	95.14	1.00	-	-	10.41	2.06	~								
6 ~ 7	-	-	100.00	1.00	-	-	11.00	2.18	~								
7 ~ 8	116.25	1.00	100.00	1.00	-	-	11.00	2.18	~								
8 ~ 9	111.90	1.00	100.00	1.00	-	-	10.94	2.16	~								
9 ~ 10	-	-	100.00	1.00	-	-	10.86	2.15	~								
10 ~ 11	-	-	100.00	1.00	-	-	11.85	2.34	~								
11 ~ 12	116.55	1.00	100.00	1.00	-	-	12.07	2.39	~								
12 ~ 13	-	-	100.00	1.00	-	-	12.07	2.39	~								
13 ~ 14	-	-	100.00	1.00	-	-	11.07	2.19	~								
14 ~ 15	109.80	1.00	100.00	1.00	-	-	11.07	2.19	~								
15 ~ 16	109.80	1.00	100.00	1.00	-	-	10.69	2.12	~								
~									~								
~									~								
~									~								
~									~								
~									~								
~									~								
~									~								
~									~								
~									~								
~									~								
~									~								
~									~								
~									~								
~									~								
~									~								
~									~								
~									~								
~									~								
~									~								
~									~								
~									~								
~									~								
~									~								
~									~								
~									~								
~									~								
~									~								

様式-3(急) 建築物の構造の規制に必要な衝撃に関する事項	自然現象の種類	急傾斜地の崩壊	箇所番号	II-1248
	告示番号	第99号	箇所名	養四郎岱
	告示年月日	平成30年2月16日	所在地	秋田県大仙市協和荒川字養四郎岱及び木仏岱