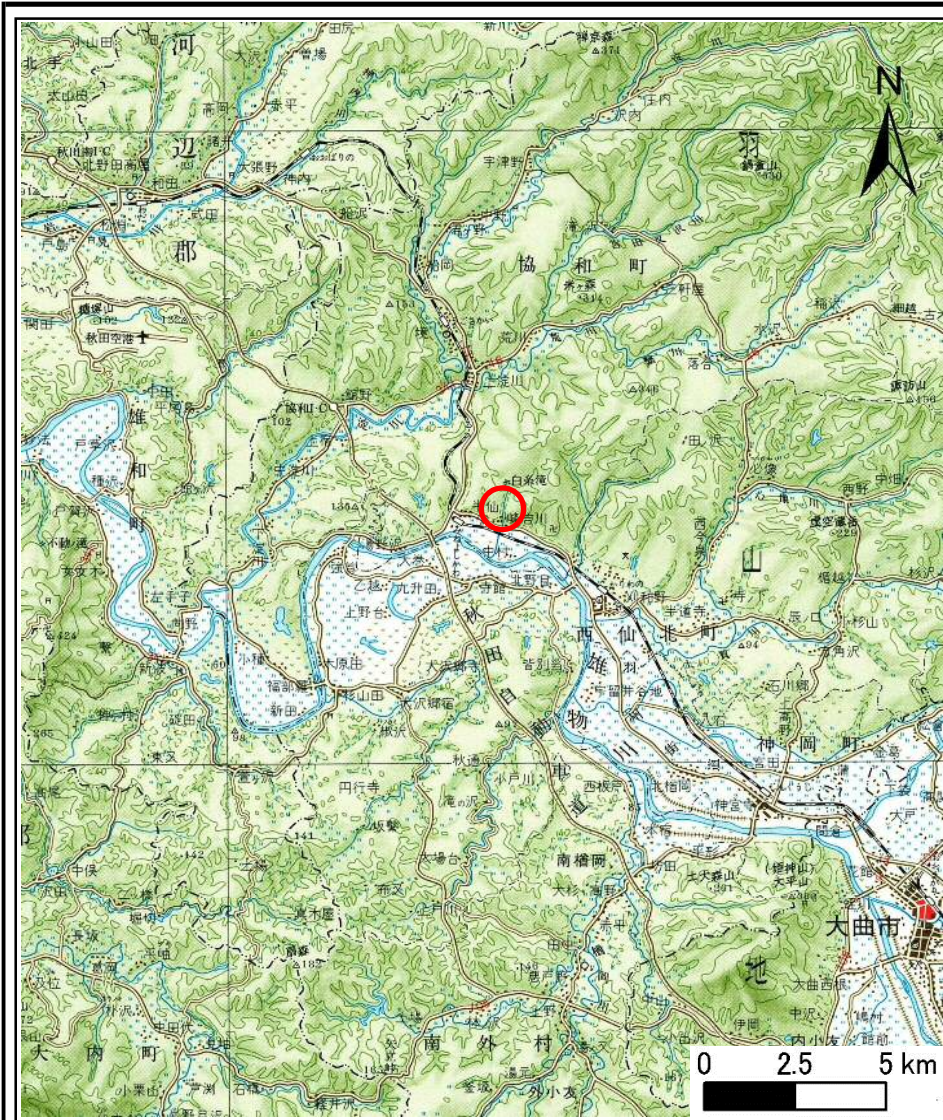
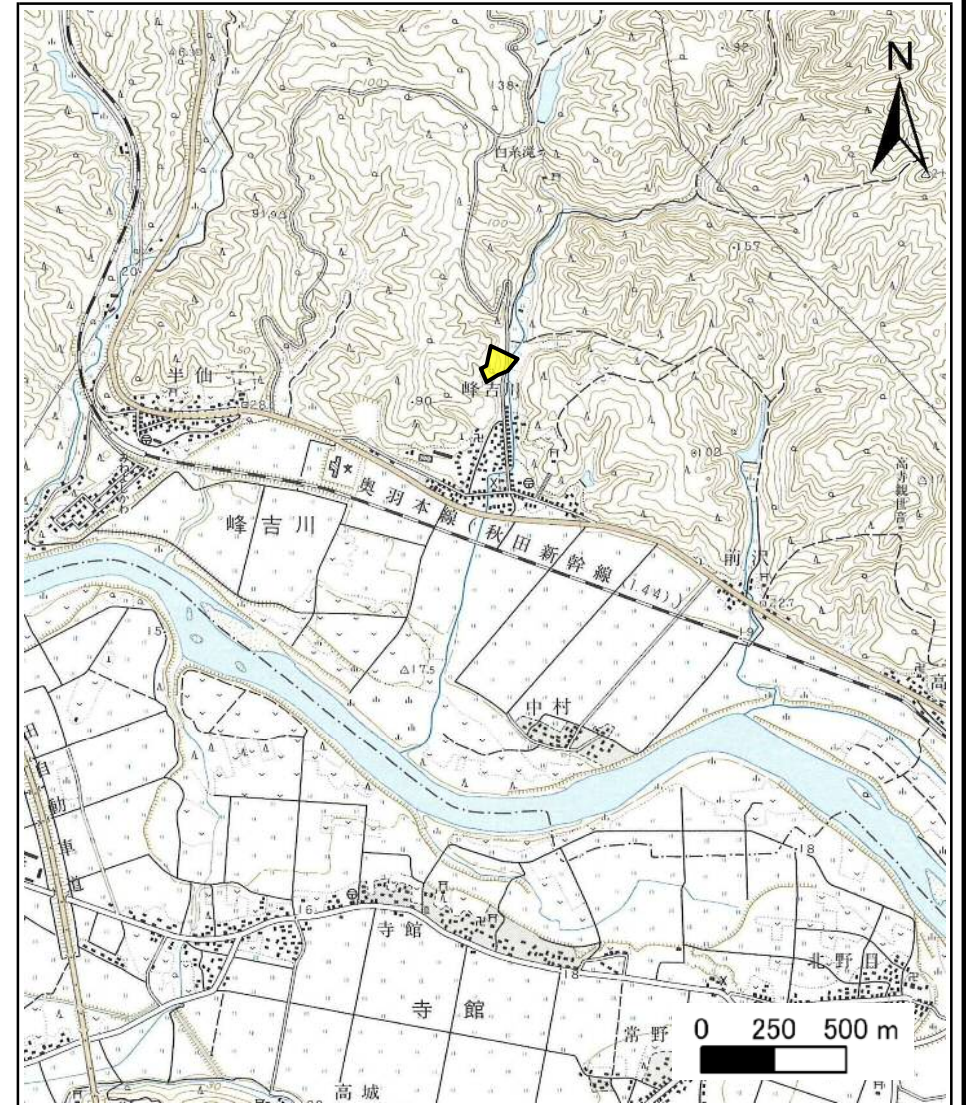


# 土砂災害警戒区域の指定の公示に係る図書(その1)



(1/200,000)



(1/25,000)

様式-1(急)  
土砂災害警戒区域・土砂災害特別警戒区域  
位置図

自然現象の種類

箇所番号

箇所名

所在地

急傾斜地の崩壊

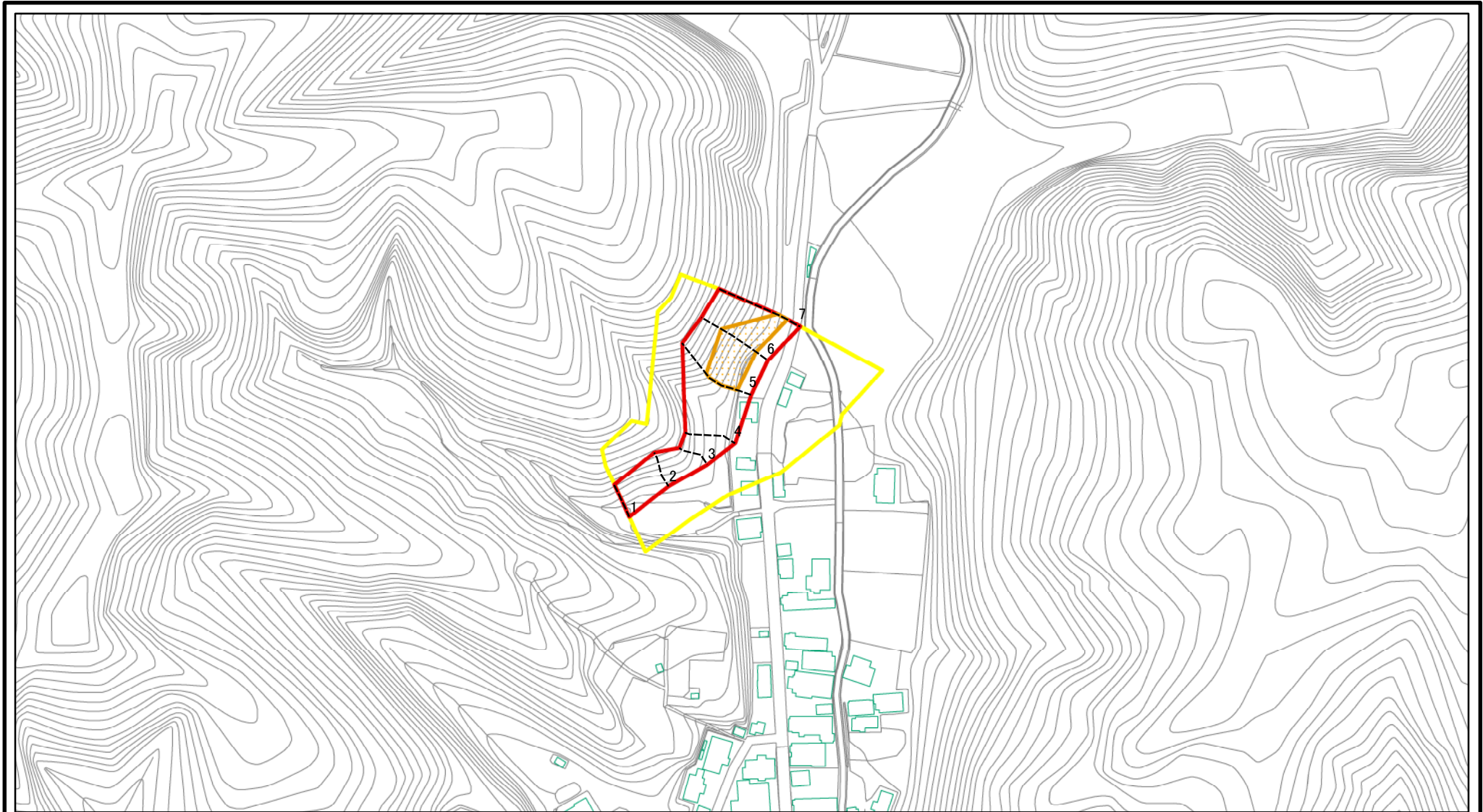
Ⅱ-1252

葎沢

大仙市協和峰吉川字滝沢出口、字水上沢葎沢、字平七ヶ沢



# 土砂災害警戒区域等の指定の公示に係る図書(その2)

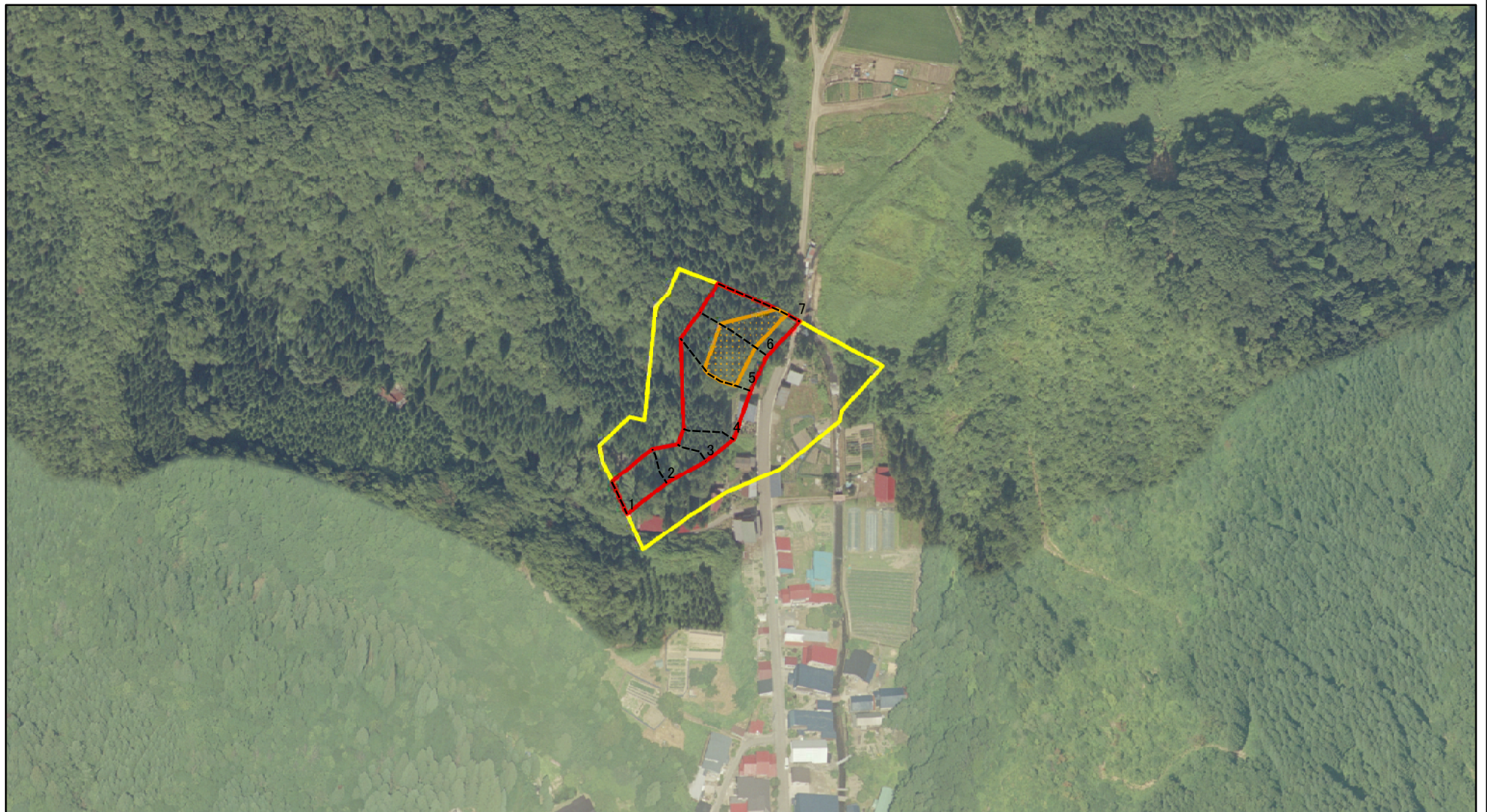


図中の数字は横断測線番号を示す

<b>様式-2(急)</b> 土砂災害警戒区域・土砂災害特別警戒区域 区域図(その1)	土砂災害防止法施行令第二条の基準に該当する区域		<b>土</b> 縮尺 1:2,500	自然現象の種類	急傾斜地の崩壊	箇所番号	II-1252
	土砂災害防止法施行令第三条の基準に該当する区域			告示番号	第604号	箇所名	葎沢
	それ以外の区域			告示年月日	平成25年12月27日	所在地	大仙市協和峰吉川字滝沢出口、字水上沢葎沢、字平七ヶ沢



# 土砂災害警戒区域等の指定の公示に係る図書(その2)



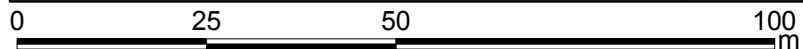
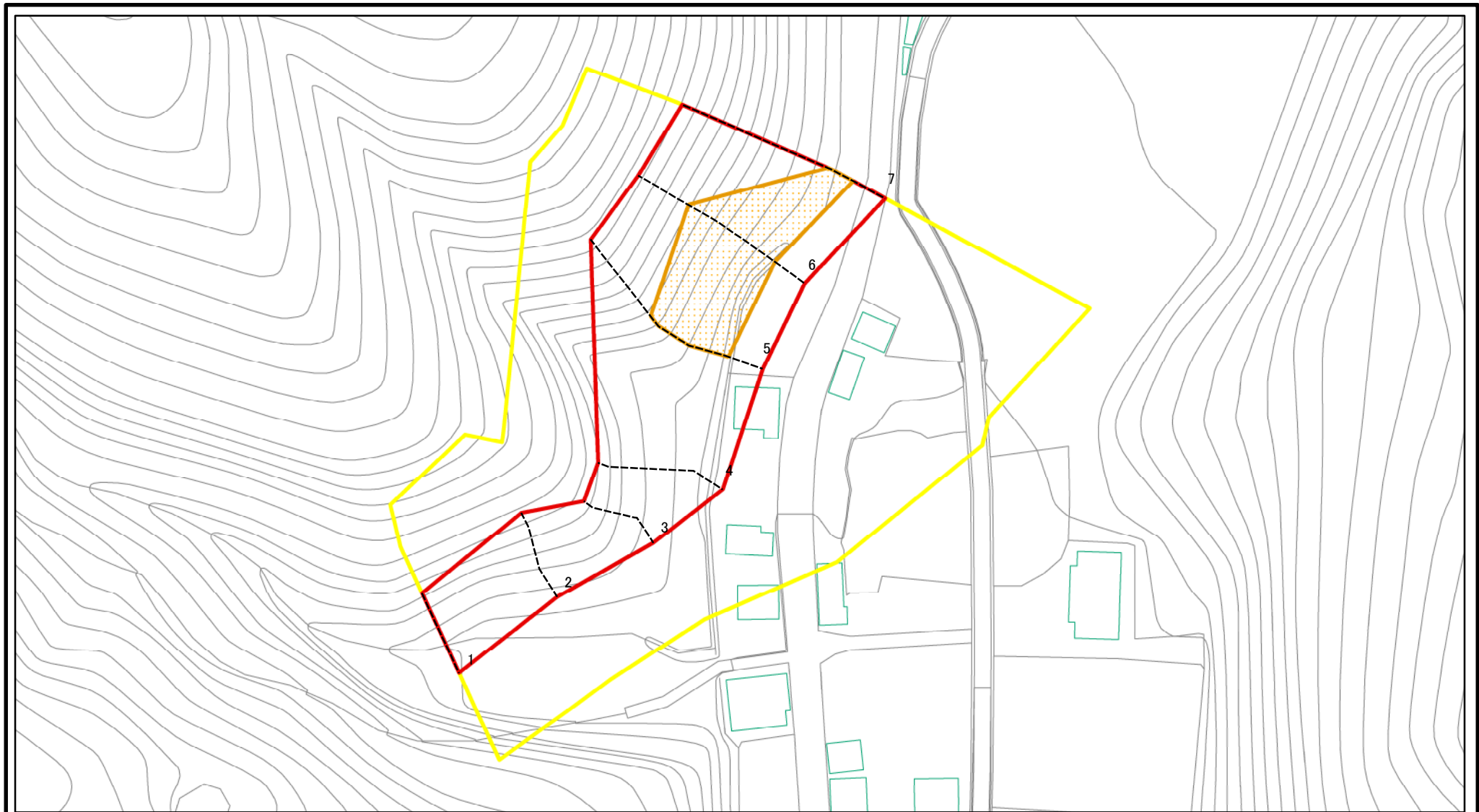
0 25 50 100  
m

図中の数字は横断測線番号を示す

様式-2(急) 土砂災害警戒区域・土砂災害特別警戒区域 区域図(その1)	土砂災害防止法施行令第二条の基準に該当する区域		土 縮尺 1:2,500	自然現象の種類	急傾斜地の崩壊	箇所番号	II-1252	
	土砂災害防止法施行令第三条の基準に該当する区域			告示番号	第604号	箇所名	葎沢	
	土石等の(移動)高さが1m以下の場合、土石等の移動による力が100kN/mを超える区域			告示年月日	平成25年12月27日	所在地	大仙市協和峰吉川字滝沢出口、字水上沢葎沢、字平七ヶ沢	
	土石等の堆積の高さが3mを超える区域			それ以外の区域				



# 土砂災害警戒区域等の指定の公示に係る図書(その2-1)

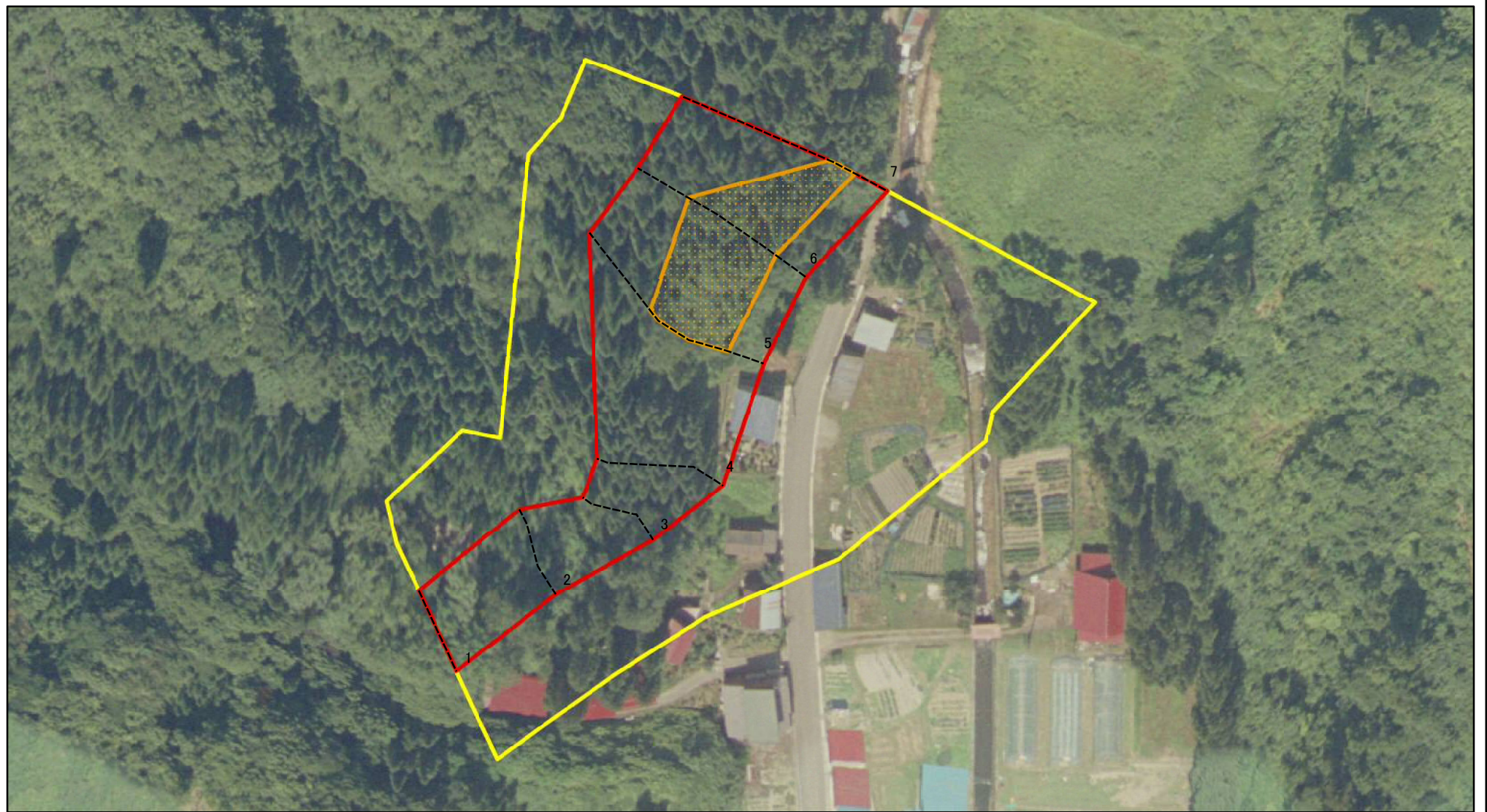


図中の数字は横断測線番号を示す

様式-2-1(急) 土砂災害警戒区域・土砂災害特別警戒区域 区域図(その2)	土砂災害防止法施行令第二条の基準に該当する区域		土 縮尺 1:1,000	自然現象の種類	急傾斜地の崩壊	箇所番号	II-1252	
	土砂災害防止法施行令第三条の基準に該当する区域			告示番号	第604号	箇所名	葎沢	
	土砂等の(移動)高さが1m以下の場合、土砂等の移動による力が100kN/mを超える区域			告示年月日	平成25年12月27日	所在地	大仙市協和峰吉川字滝沢出口、字水上沢葎沢、字平七ヶ沢	
	土砂等の堆積の高さが3mを超える区域			それ以外の区域				



# 土砂災害警戒区域等の指定の公示に係る図書(その2-1)

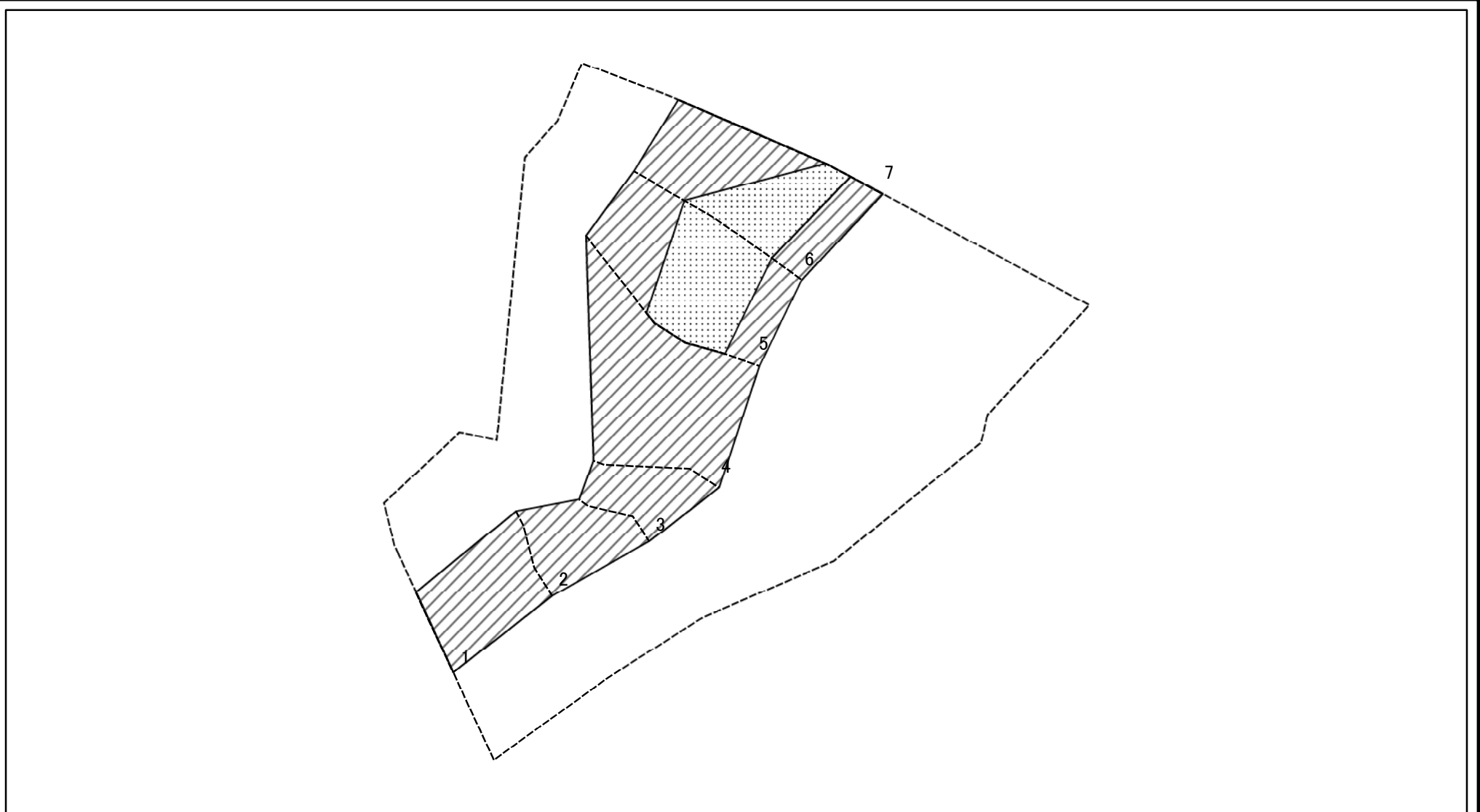


図中の数字は横断測線番号を示す

様式-2-1(急) 土砂災害警戒区域・土砂災害特別警戒区域 区域図(その2)	土砂災害防止法施行令第二条の基準に該当する区域		土 縮尺 1:1,000	自然現象の種類	急傾斜地の崩壊	箇所番号	II-1252	
	土砂災害防止法施行令第三条の基準に該当する区域			告示番号	第604号	箇所名	葎沢	
	土砂等の(移動)高さが1m以下の場合、土砂等の移動による力が100kN/m <sup>2</sup> を超える区域			告示年月日	平成25年12月27日	所在地	大仙市協和峰吉川字滝沢出口、字水上沢葎沢、字平七ヶ沢	
	土砂等の堆積の高さが3mを超える区域							
それ以外の区域								



# 土砂災害警戒区域等の指定の公示に係る図書(その2-2)



図中の数字は横断測線番号を示す

様式-2-2(急)  
土砂災害特別警戒区域の区域区分図  
(急傾斜地の崩壊に伴う土石等の移動により  
建築物の地上部に作用すると想定される力)

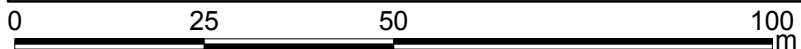
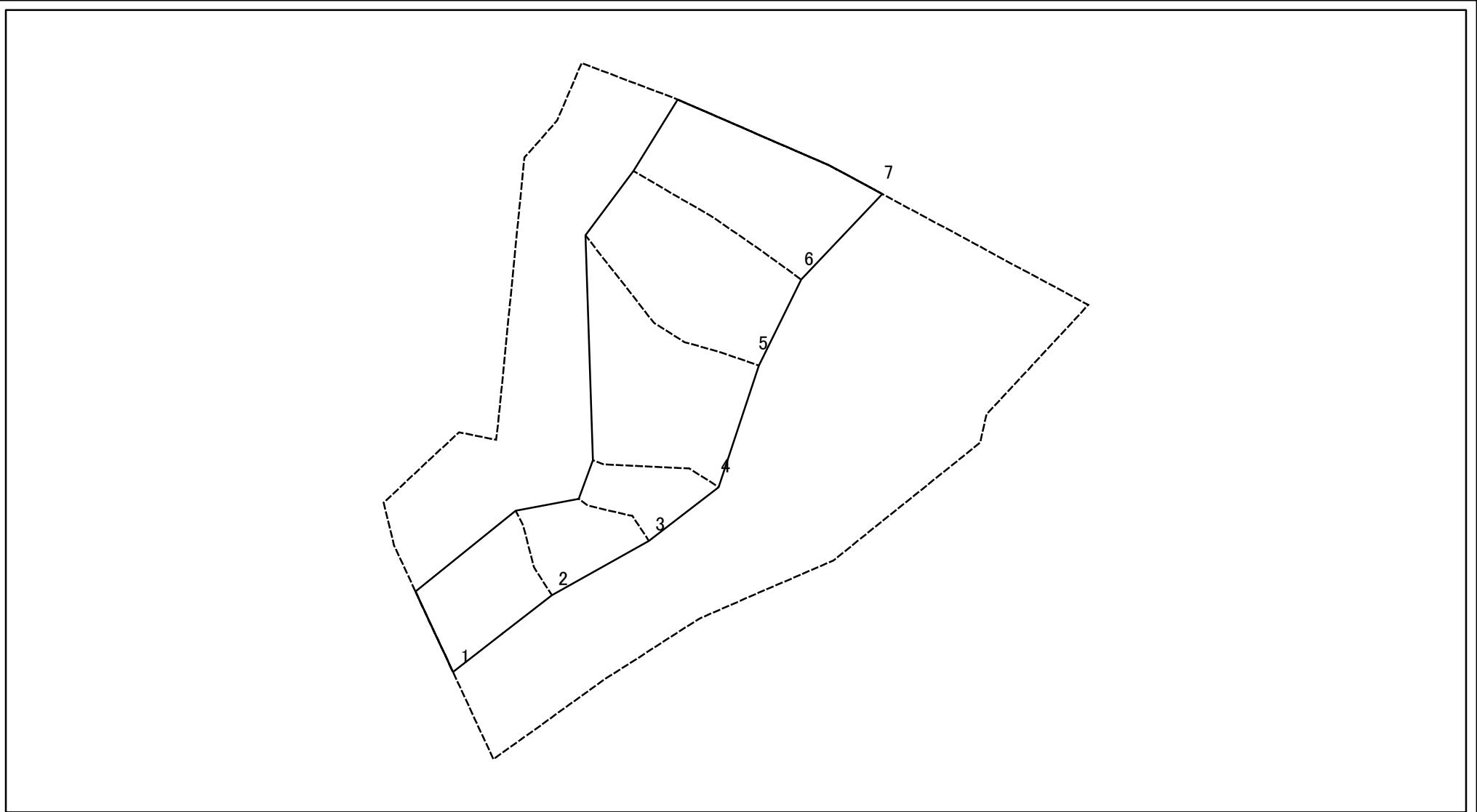
土砂災害防止法施行令第二条の基準に該当する区域	
土砂災害防止法施行令第三条の基準に該当する区域	
それ以外の区域	

<b>土</b> 縮尺	1:1,000
----------------	---------

自然現象の種類	急傾斜地の崩壊	箇所番号	II-1252
告示番号	第604号	箇所名	葎沢
告示年月日	平成25年12月27日	所在地	大仙市協和峰吉川字滝沢出口、字水上沢葎沢、字平七ヶ沢



# 土砂災害警戒区域等の指定の公示に係る図書(その2-3)



図中の数字は横断測線番号を示す

様式-2-3(急) 土砂災害特別警戒区域の区域区分図 (急傾斜地の崩壊に伴う土石等の堆積により 建築物の地上部に作用すると想定される力)	土砂災害防止法施行令第二条の基準に該当する区域			土 縮尺 1:1,000	自然現象の種類	急傾斜地の崩壊	箇所番号	II-1252
	土砂災害防止法施行令第三条の基準に該当する区域	土石等の堆積の高さが3mを超える区域			告示番号	第604号	箇所名	律沢
		それ以外の区域			告示年月日	平成25年12月27日	所在地	大仙市協和峰吉川字滝沢出口、字水上沢律沢、字平七ヶ沢



