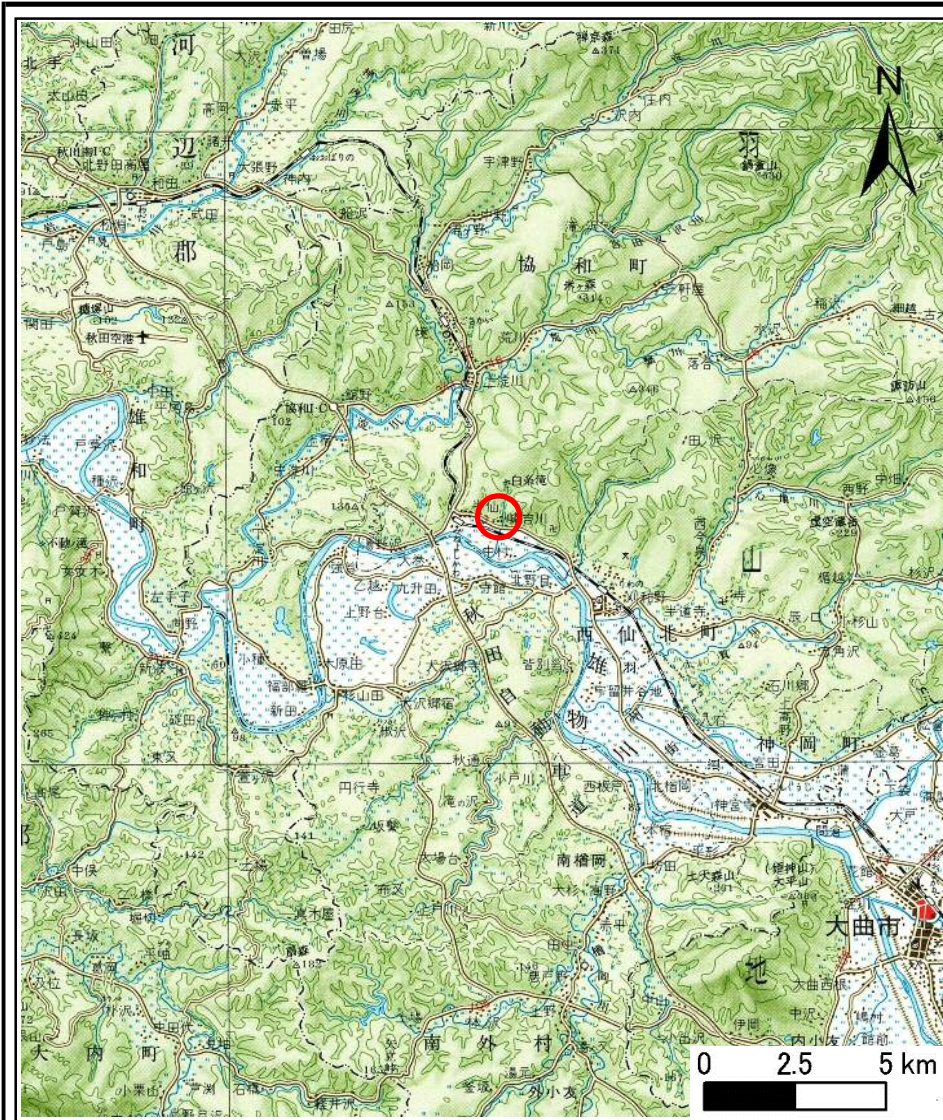
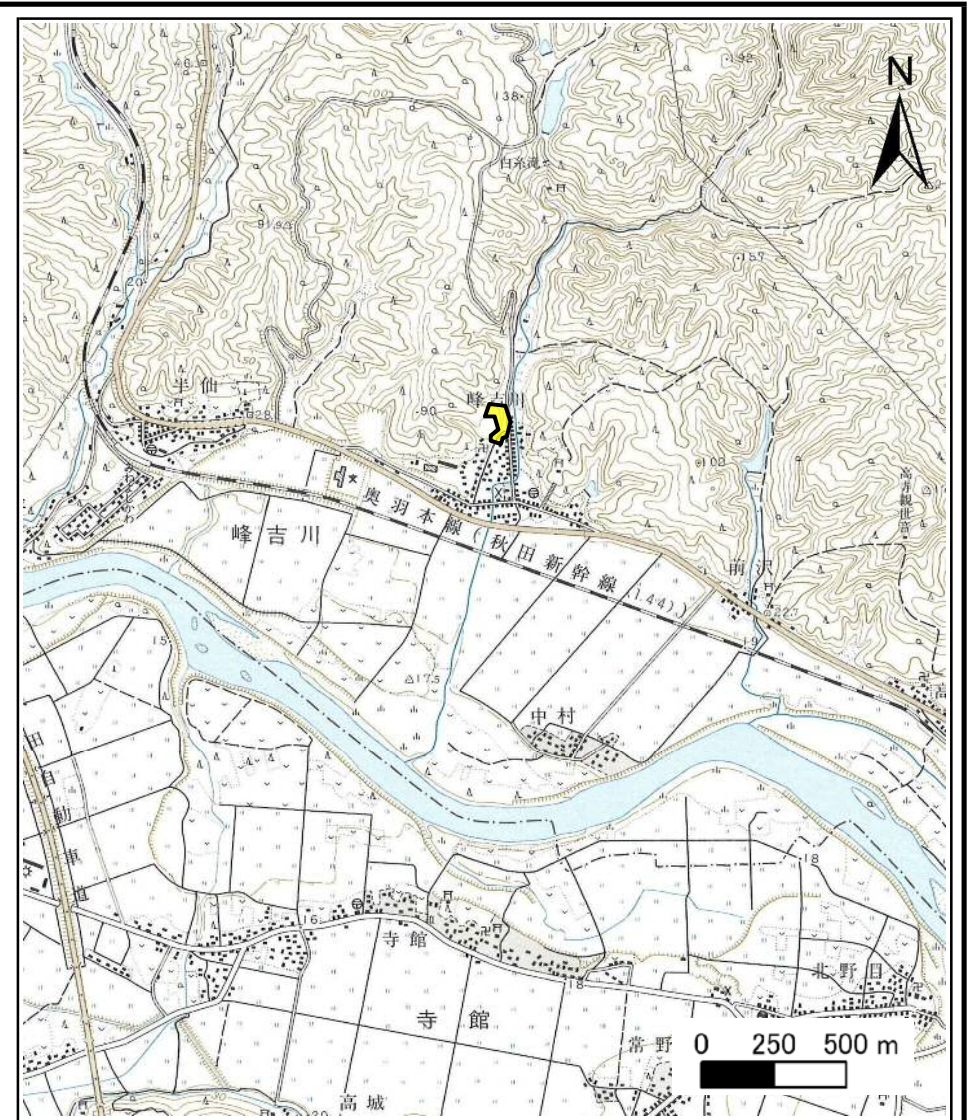


土砂災害警戒区域の指定の公示に係る図書(その1)



(1/200,000)



(1/25,000)

様式-1(急)
土砂災害警戒区域・土砂災害特別警戒区域
位置図

自然現象の種類

箇所番号

箇所名

所在地

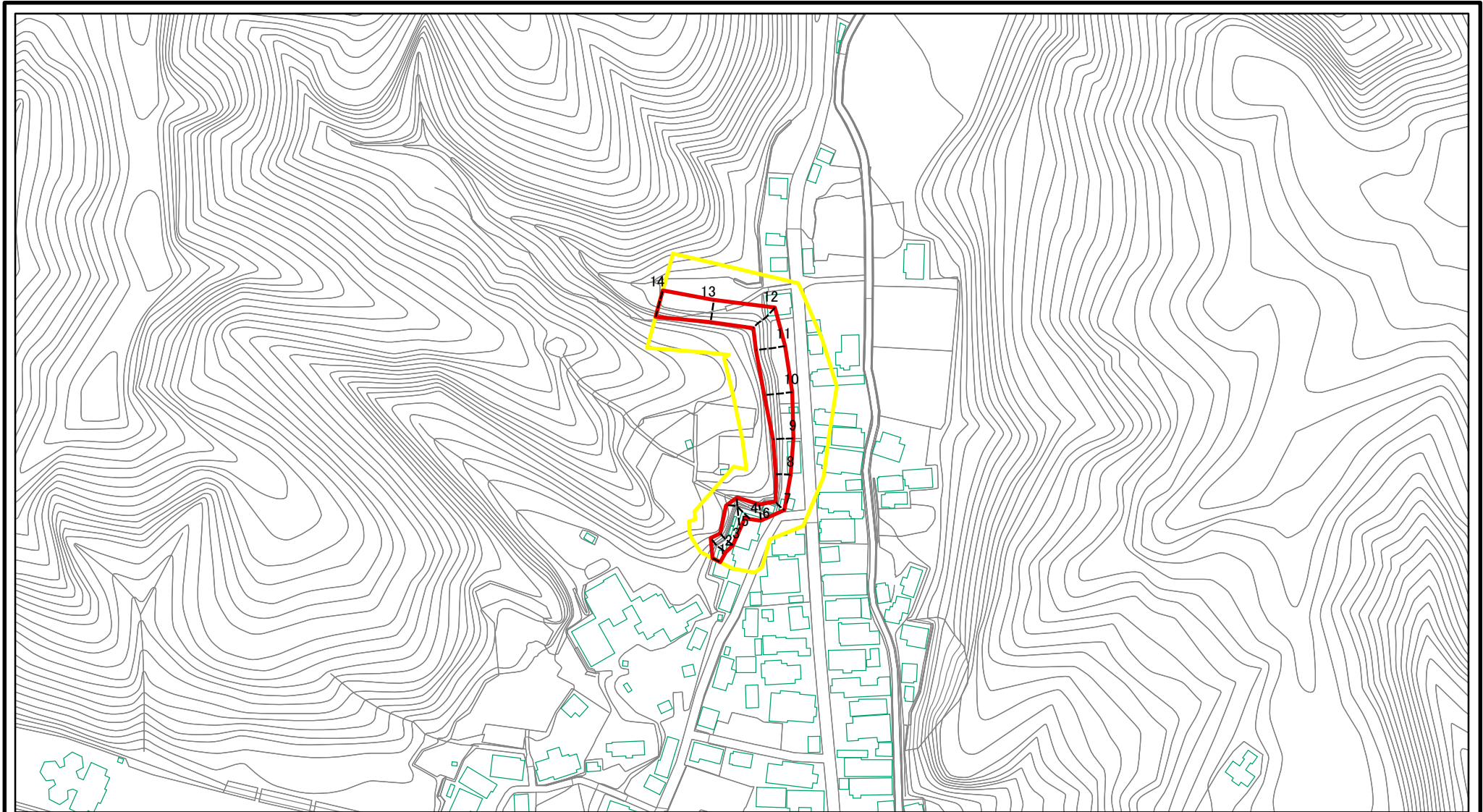
急傾斜地の崩壊

II-1251

峰吉川2号

大仙市協和峰吉川字滝沢出口、字峰吉川、字水上沢葎沢

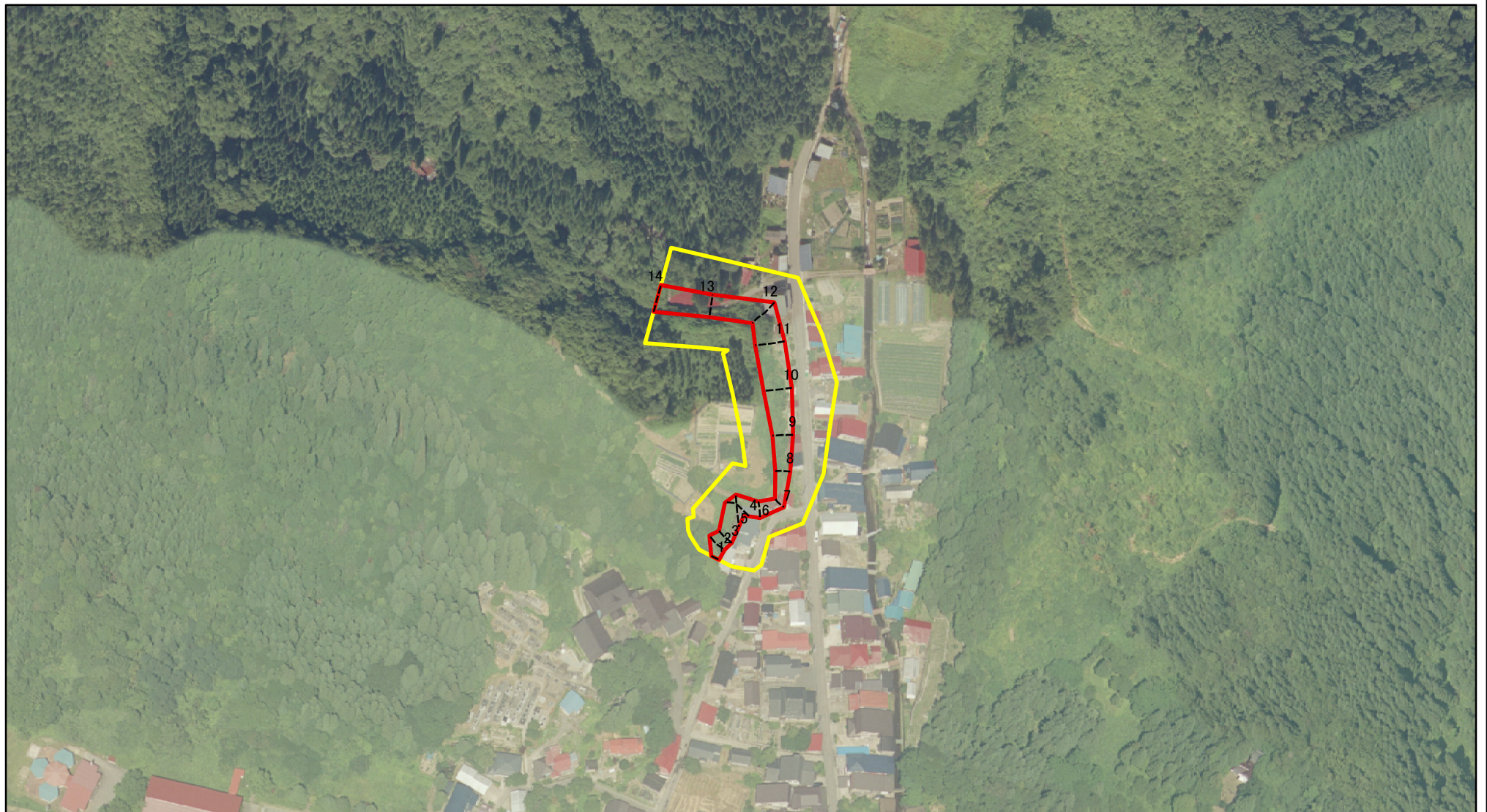
土砂災害警戒区域等の指定の公示に係る図書(その2)



図中の数字は横断測線番号を示す

様式-2(急) 土砂災害警戒区域・土砂災害特別警戒区域 区域図(その1)	土砂災害防止法施行令第二条の基準に該当する区域		土 縮尺 1:2,500	自然現象の種類	急傾斜地の崩壊	箇所番号	II-1251
	土砂災害防止法施行令第三条の基準に該当する区域			告示番号	第604号	箇所名	峰吉川2号
	それ以外の区域			告示年月日	平成25年12月27日	所在地	大仙市協和峰吉川字滝沢出口、字峰吉川、字水上沢滝沢

土砂災害警戒区域等の指定の公示に係る図書(その2)



0 25 50 100
m

図中の数字は横断測線番号を示す

様式-2(急)

土砂災害警戒区域・土砂災害特別警戒区域
区域図(その1)

土砂災害防止法施行令第二条の基準に該当する区域



土

自然現象
の種類

急傾斜地の崩壊

箇所番号

II-1251

土砂災害防止法
施行令第三条の
基準に該当する
区域



縮尺

告示番号

第604号

箇所名

峰吉川2号

土石等の(移動)高さが1m以下の場合、
土石等の移動による力が100kN/mを超える区域

1:2,500

告示年月日

平成25年12月27日

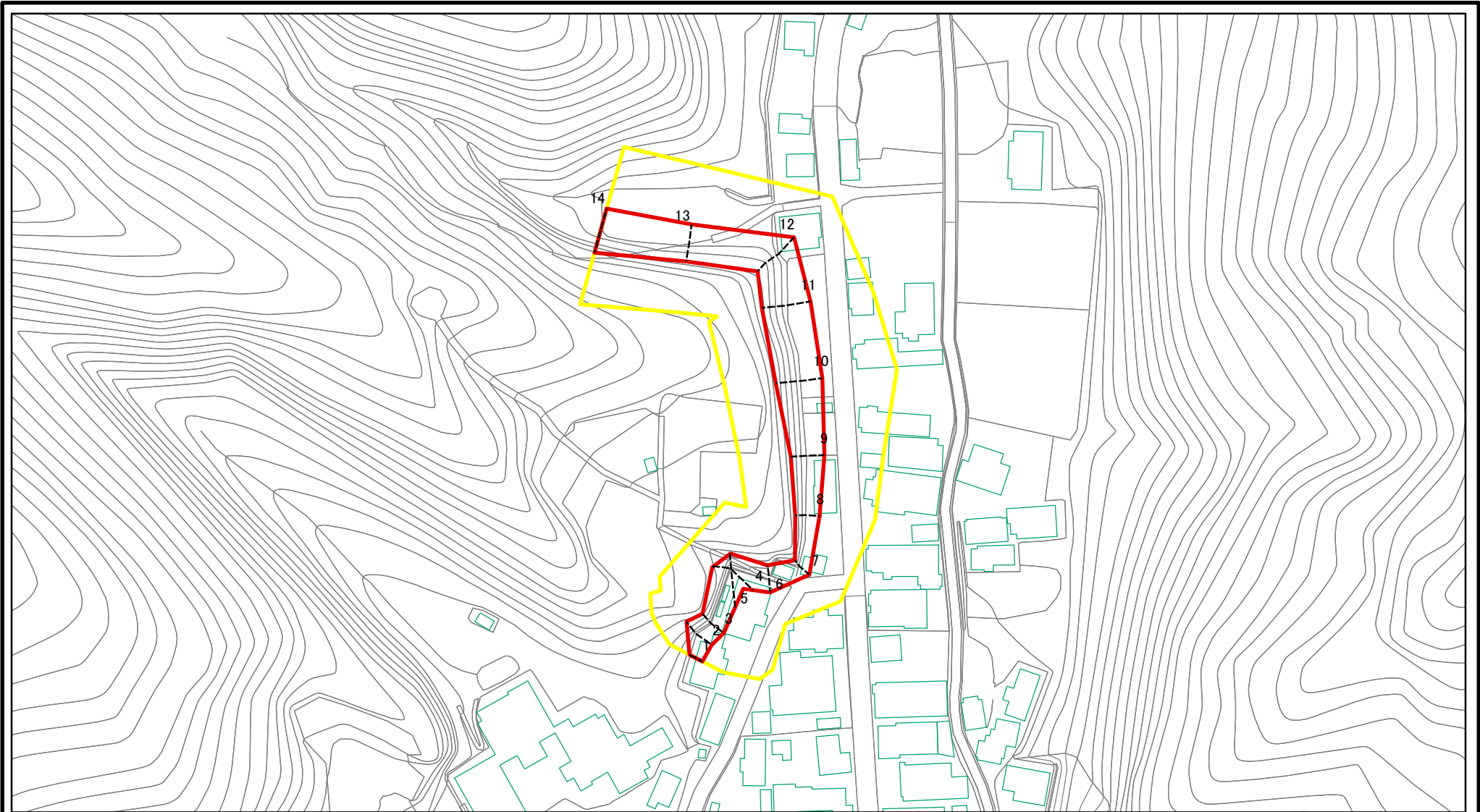
所在地

大仙市協和峰吉川字滝沢出口、
字峰吉川、字水上沢滝沢

土石等の堆積の高さが3mを超える区域
それ以外の区域



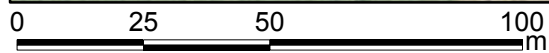
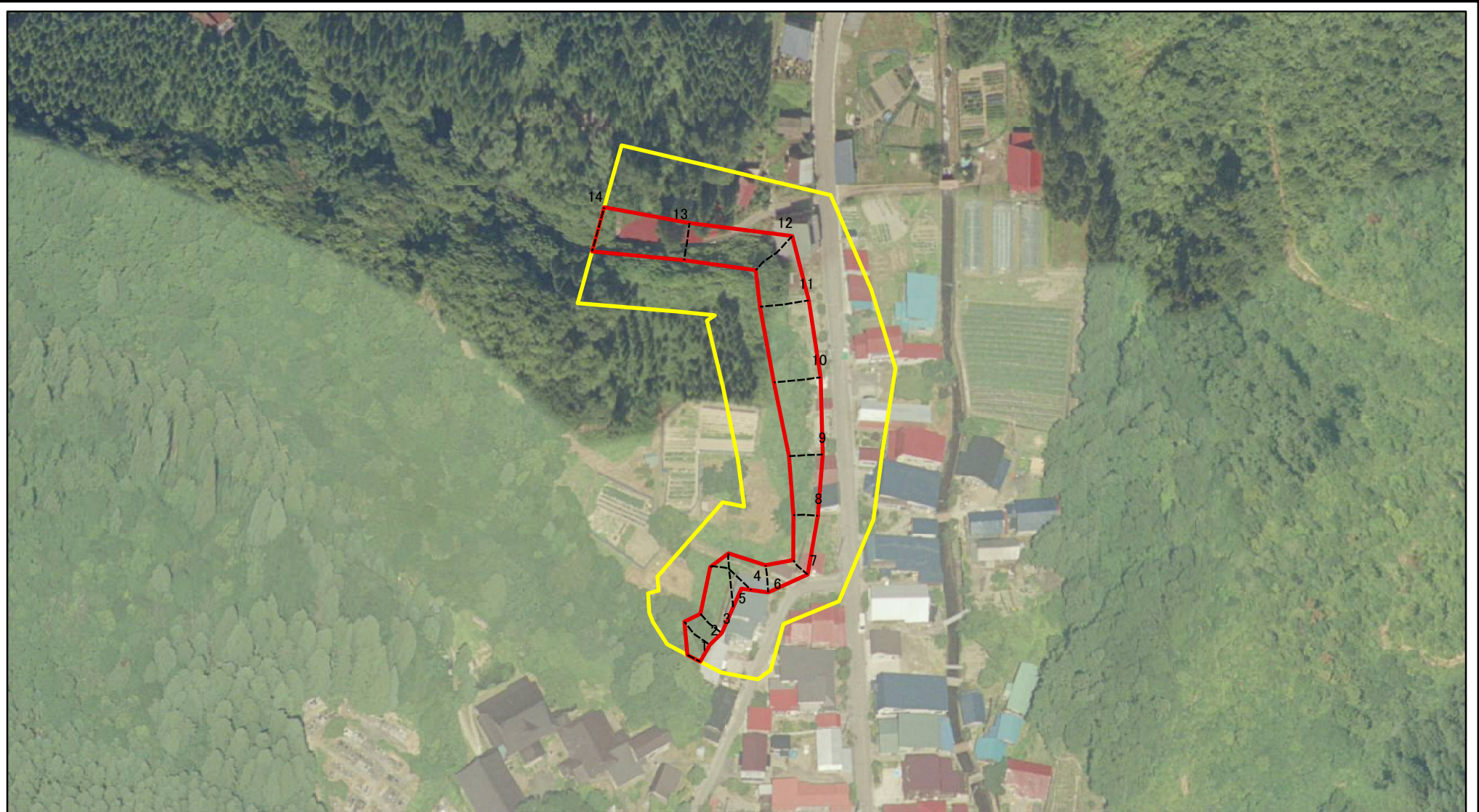
土砂災害警戒区域等の指定の公示に係る図書(その2-1)



図中の数字は横断測線番号を示す

様式-2-1(急) 土砂災害警戒区域・土砂災害特別警戒区域 区域図(その2)	土砂災害防止法施行令第二条の基準に該当する区域		土 縮尺 1:1,500	自然現象の種類	急傾斜地の崩壊	箇所番号	Ⅱ-1251	
	土砂災害防止法施行令第三条の基準に該当する区域			告示番号	第604号	箇所名	峰吉川2号	
	土砂等の(移動)高さが1m以下の場合、土砂等の移動による力が100kN/m ² を超える区域			告示年月日	平成25年12月27日	所在地	大仙市協和峰吉川字滝沢出口、字峰吉川、字水上沢津沢	
	土砂等の堆積の高さが3mを超える区域							
それ以外の区域								

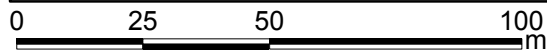
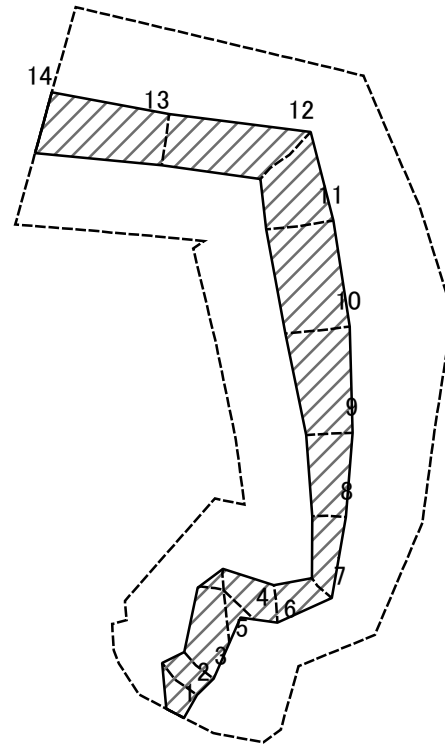
土砂災害警戒区域等の指定の公示に係る図書(その2-1)



図中の数字は横断測線番号を示す

様式-2-1(急) 土砂災害警戒区域・土砂災害特別警戒区域 区域図(その2)	土砂災害防止法施行令第二条の基準に該当する区域		土 縮尺 1:1,500	自然現象の種類	急傾斜地の崩壊	箇所番号	Ⅱ-1251	
	土砂災害防止法施行令第三条の基準に該当する区域			告示番号	第604号	箇所名	峰吉川2号	
	土砂等の(移動)高さが1m以下の場合、土砂等の移動による力が100kN/mを超える区域			告示年月日	平成25年12月27日	所在地	大仙市協和峰吉川字滝沢出口、字峰吉川、字水上沢津沢	
	土砂等の堆積の高さが3mを超える区域							
それ以外の区域								

土砂災害警戒区域等の指定の公示に係る図書(その2-2)

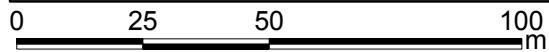
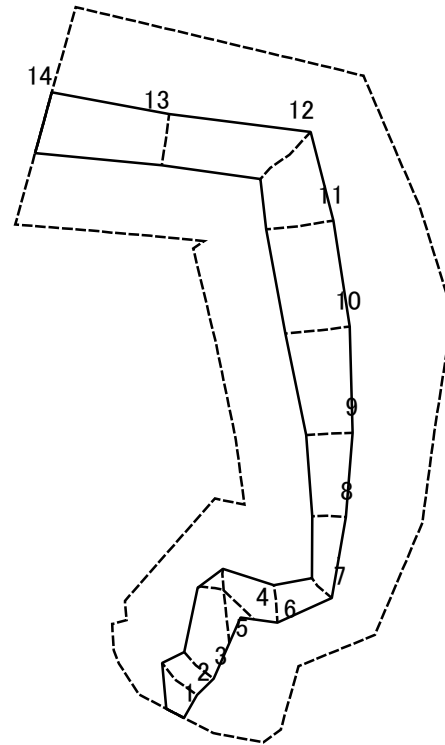


図中の数字は横断測線番号を示す

様式-2-2(急)
土砂災害特別警戒区域の区域区分図
(急傾斜地の崩壊に伴う土石等の移動により
建築物の地上部に作用すると想定される力)

土砂災害防止法施行令第二条の基準に該当する区域		土 縮尺 1:1,500	自然現象の種類	急傾斜地の崩壊	箇所番号	II-1251
土砂災害防止法施行令第三条の基準に該当する区域			告示番号	第604号	箇所名	峰吉川2号
それ以外の区域			告示年月日	平成25年12月27日	所在地	大仙市協和峰吉川字滝沢出口、字峰吉川、字水上沢律沢

土砂災害警戒区域等の指定の公示に係る図書(その2-3)



図中の数字は横断測線番号を示す

様式-2-3(急)
土砂災害特別警戒区域の区域区分図
(急傾斜地の崩壊に伴う土石等の堆積により
建築物の地上部に作用すると想定される力)

土砂災害防止法施行令第二条の基準に該当する区域	
土砂災害防止法施行令第三条の基準に該当する区域	
それ以外の区域	

土
縮尺
1:1,500

自然現象の種類	急傾斜地の崩壊	箇所番号	II-1251
告示番号	第604号	箇所名	峰吉川2号
告示年月日	平成25年12月27日	所在地	大仙市協和峰吉川字滝沢出口、字峰吉川、字水上沢津沢

土砂災害警戒区域等の指定の公示に係る図書(その3)(案)

横断測線の区間	土石等の移動により建築物の地上部に作用すると想定される力				土石等の堆積により建築物の地上部に作用すると想定される力				横断測線の区間	土石等の移動により建築物の地上部に作用すると想定される力				土石等の堆積により建築物の地上部に作用すると想定される力			
	土石等の(移動)高さが1m以下の場合、土石等の移動による力が100kN/m ² を超える区域		それ以外の区域		土石等の堆積の高さが3mを超える区域		それ以外の区域			土石等の(移動)高さが1m以下の場合、土石等の移動による力が100kN/m ² を超える区域		それ以外の区域		土石等の堆積の高さが3mを超える区域		それ以外の区域	
	力の大きさのうち最大のもの(kN/m ²)	土石等の高さ(m)	力の大きさのうち最大のもの(kN/m ²)	土石等の高さ(m)	力の大きさのうち最大のもの(kN/m ²)	土石等の高さ(m)	力の大きさのうち最大のもの(kN/m ²)	土石等の高さ(m)		力の大きさのうち最大のもの(kN/m ²)	土石等の高さ(m)	力の大きさのうち最大のもの(kN/m ²)	土石等の高さ(m)	力の大きさのうち最大のもの(kN/m ²)	土石等の高さ(m)	力の大きさのうち最大のもの(kN/m ²)	土石等の高さ(m)
1 ~ 2	-	-	74.67	1.00	-	-	11.95	2.72	~								
2 ~ 3	-	-	74.67	1.00	-	-	12.78	2.91	~								
3 ~ 4	-	-	84.42	1.00	-	-	12.78	2.91	~								
4 ~ 5	-	-	84.42	1.00	-	-	11.63	2.64	~								
5 ~ 6	-	-	84.42	1.00	-	-	11.63	2.64	~								
6 ~ 7	-	-	84.42	1.00	-	-	9.92	2.25	~								
7 ~ 8	-	-	56.44	1.00	-	-	10.54	2.40	~								
8 ~ 9	-	-	73.35	1.00	-	-	12.05	2.74	~								
9 ~ 10	-	-	89.70	1.00	-	-	12.05	2.74	~								
10 ~ 11	-	-	94.50	1.00	-	-	11.70	2.66	~								
11 ~ 12	-	-	94.50	1.00	-	-	10.56	2.40	~								
12 ~ 13	-	-	89.80	1.00	-	-	11.70	2.66	~								
13 ~ 14	-	-	90.76	1.00	-	-	11.70	2.66	~								
~									~								
~									~								
~									~								
~									~								
~									~								
~									~								
~									~								
~									~								
~									~								
~									~								
~									~								
~									~								
~									~								
~									~								

様式-3(急) 建築物の構造の規制に必要な衝撃に関する事項	自然現象の種類	急傾斜地の崩壊	箇所番号	Ⅱ-1251
	告示番号	第604号	箇所名	峰吉川2号
	告示年月日	平成25年12月27日	所在地	大仙市協和峰吉川字滝沢出口、字峰吉川、字水上沢葎沢