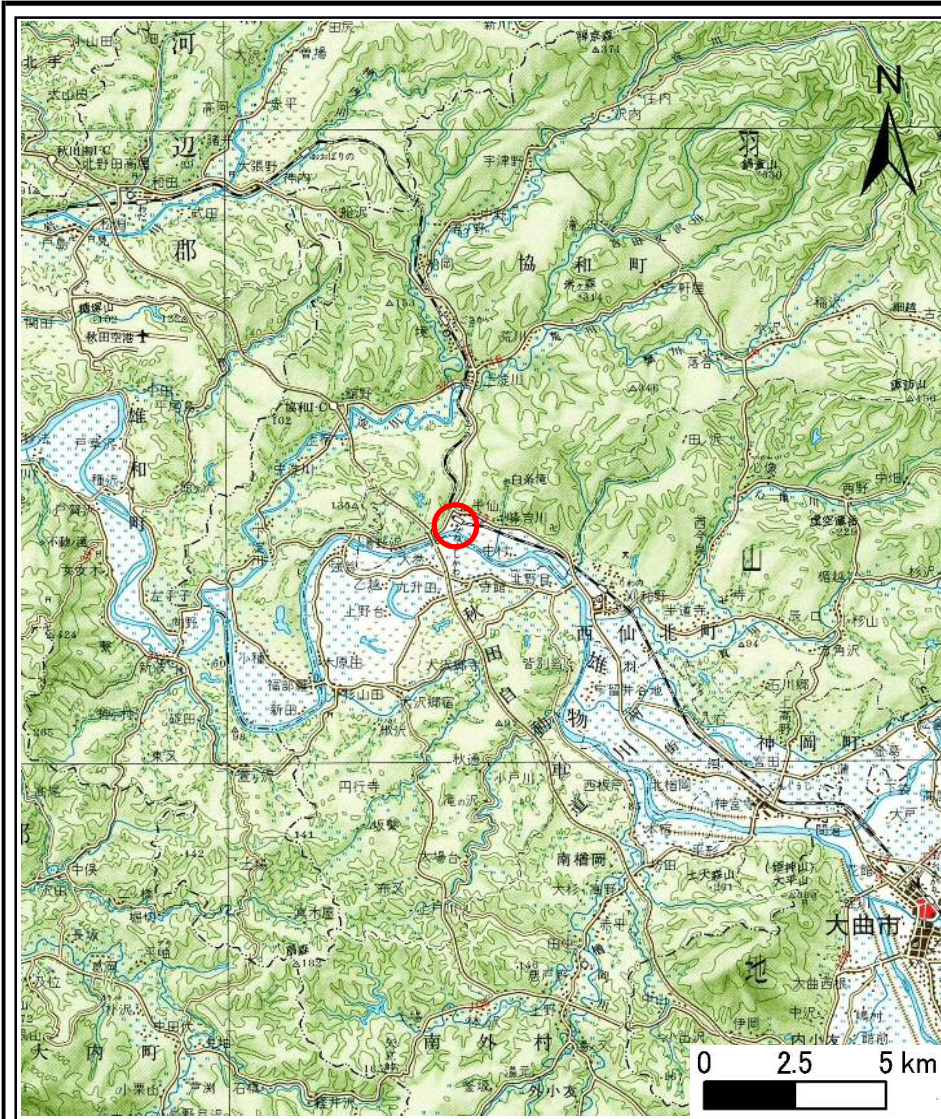
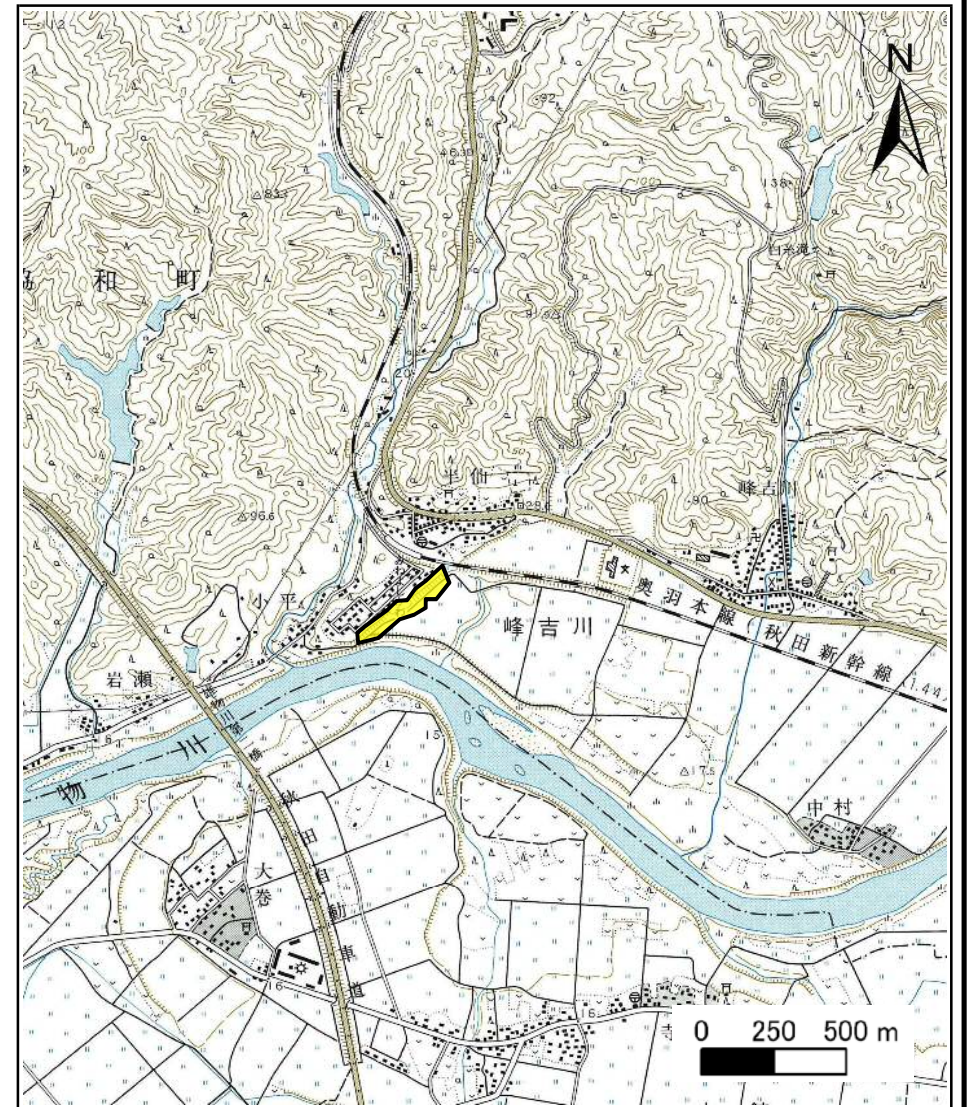


土砂災害警戒区域の指定の公示に係る図書(その1)



(1/200,000)



(1/25,000)

様式-1(急)
土砂災害警戒区域・土砂災害特別警戒区域
位置図

自然現象の種類

箇所番号

箇所名

所在地

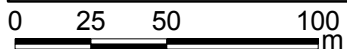
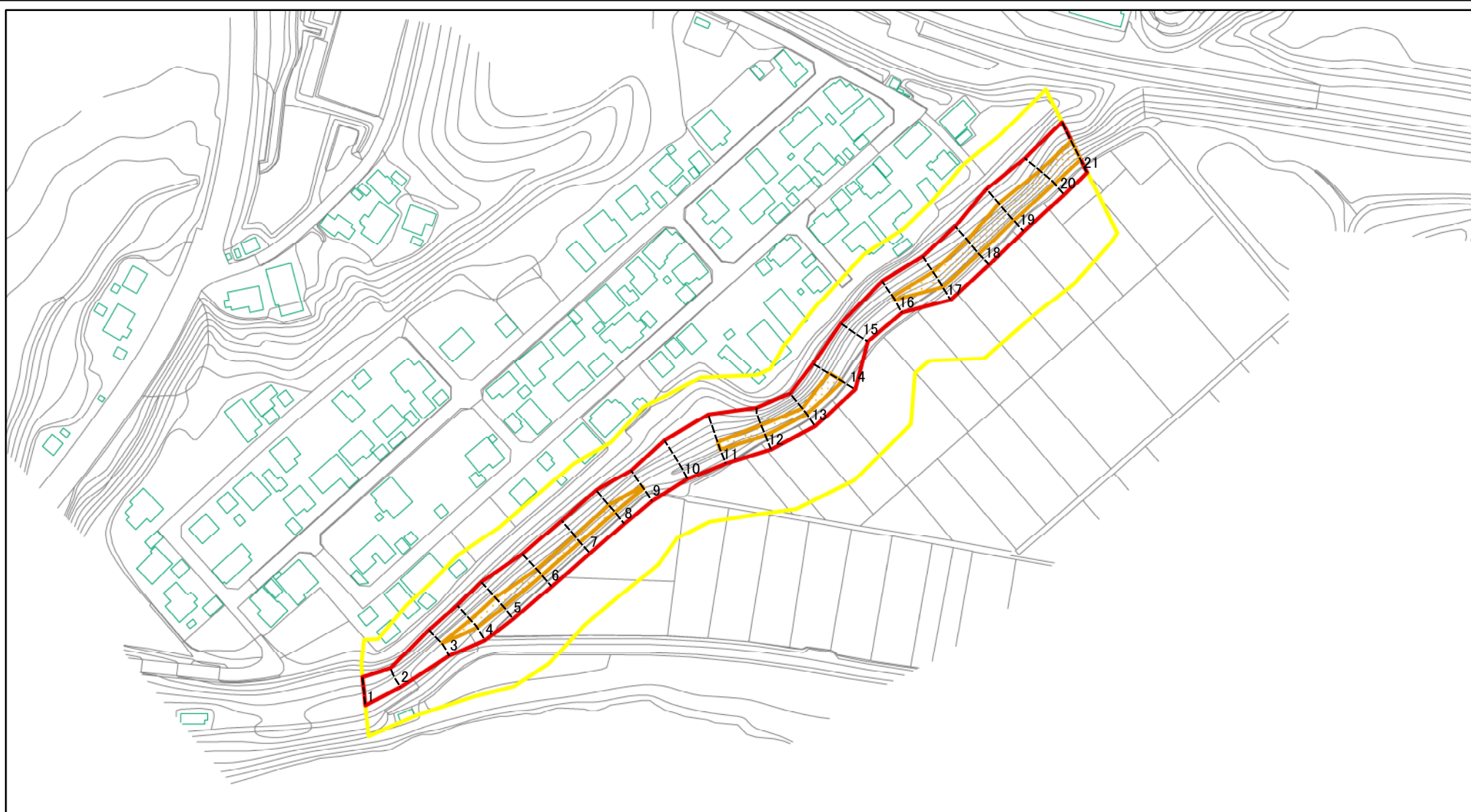
急傾斜地の崩壊

I-834

半仙

大仙市協和峰吉川字半仙、字小平沢出口、字橋向畑通

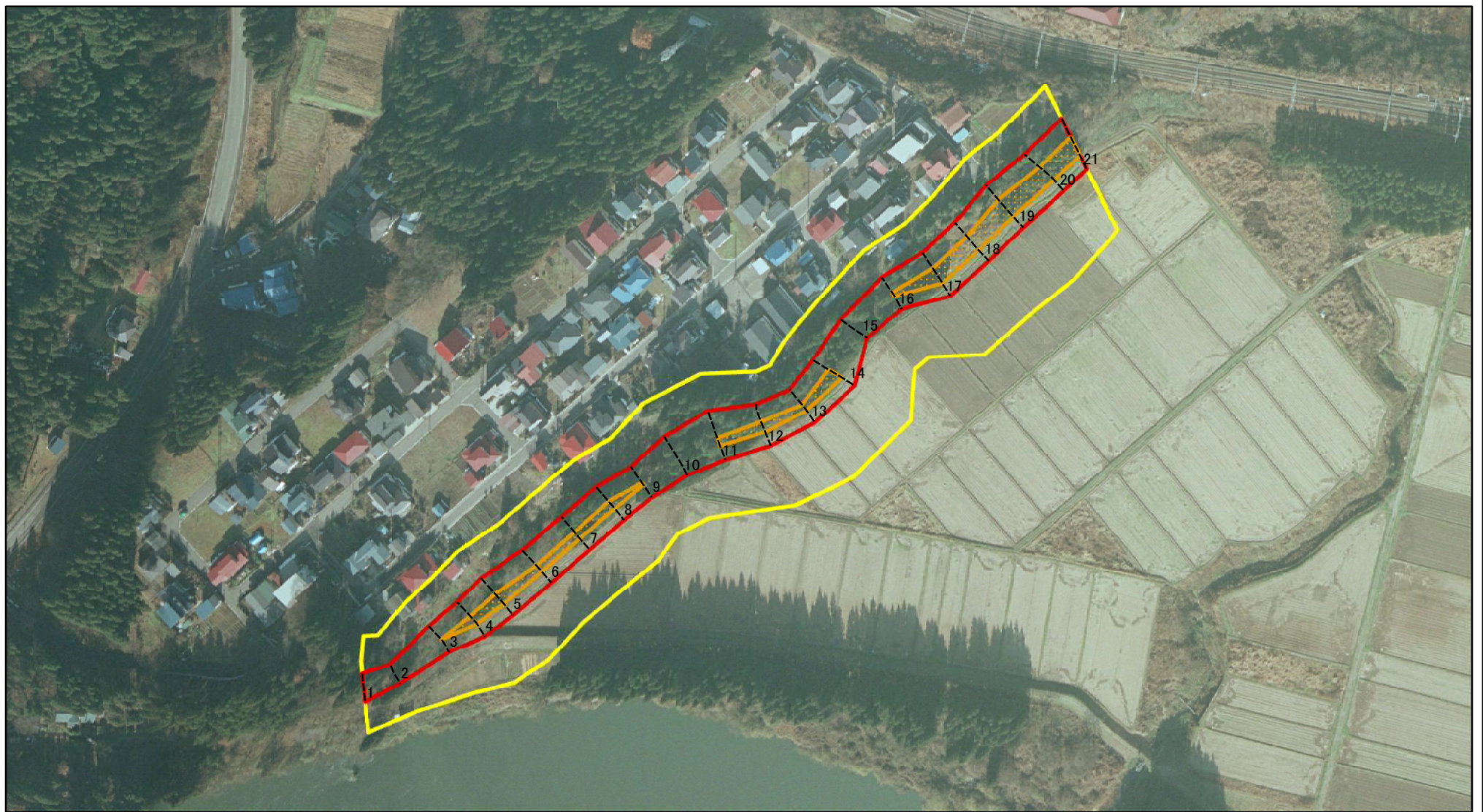
土砂災害警戒区域等の指定の公示に係る図書(その2)



図中の数字は横断測線番号を示す

様式-2(急) 土砂災害警戒区域・土砂災害特別警戒区域 区域図(その1)	土砂災害防止法施行令第二条の基準に該当する区域		土 縮尺 1:2,500	自然現象の種類	急傾斜地の崩壊	箇所番号	I-834	
	土砂災害防止法施行令第三条の基準に該当する区域			告示番号	第604号	箇所名	半仙	
	土砂等の(移動)高さが1m以下の場合、土砂等の移動による力が100kN/mを超える区域			告示年月日	平成25年12月27日	所在地	大仙市協和峰吉川字半仙、字小平沢出口、字橋向畑通	
	土砂等の堆積の高さが3mを超える区域			それ以外の区域				

土砂災害警戒区域等の指定の公示に係る図書(その2)



図中の数字は横断測線番号を示す

様式-2(急)

土砂災害警戒区域・土砂災害特別警戒区域
区域図(その1)

土砂災害防止法施行令第二条の基準に該当する区域



土砂災害防止法
施行令第三条の
基準に該当する
区域



土石等の(移動)高さが1m以下の場合、
土石等の移動による力が100kN/mを超える区域

土石等の堆積の高さが3mを超える区域

それ以外の区域

土

縮尺

1:2,500

自然現象
の種類

急傾斜地の崩壊

告示番号

第604号

告示年月日

平成25年12月27日

箇所番号

I-834

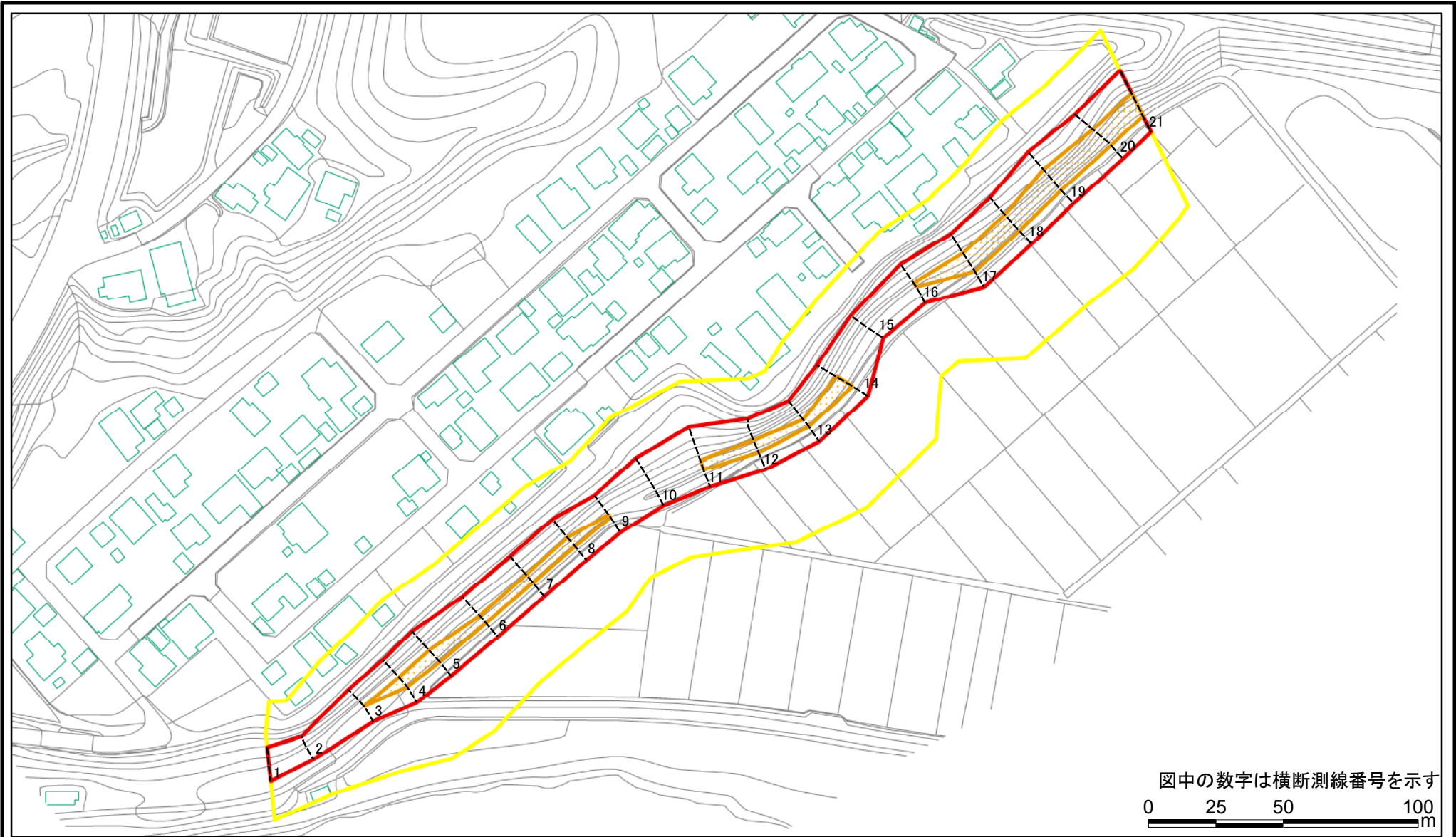
箇所名

半仙

所在地

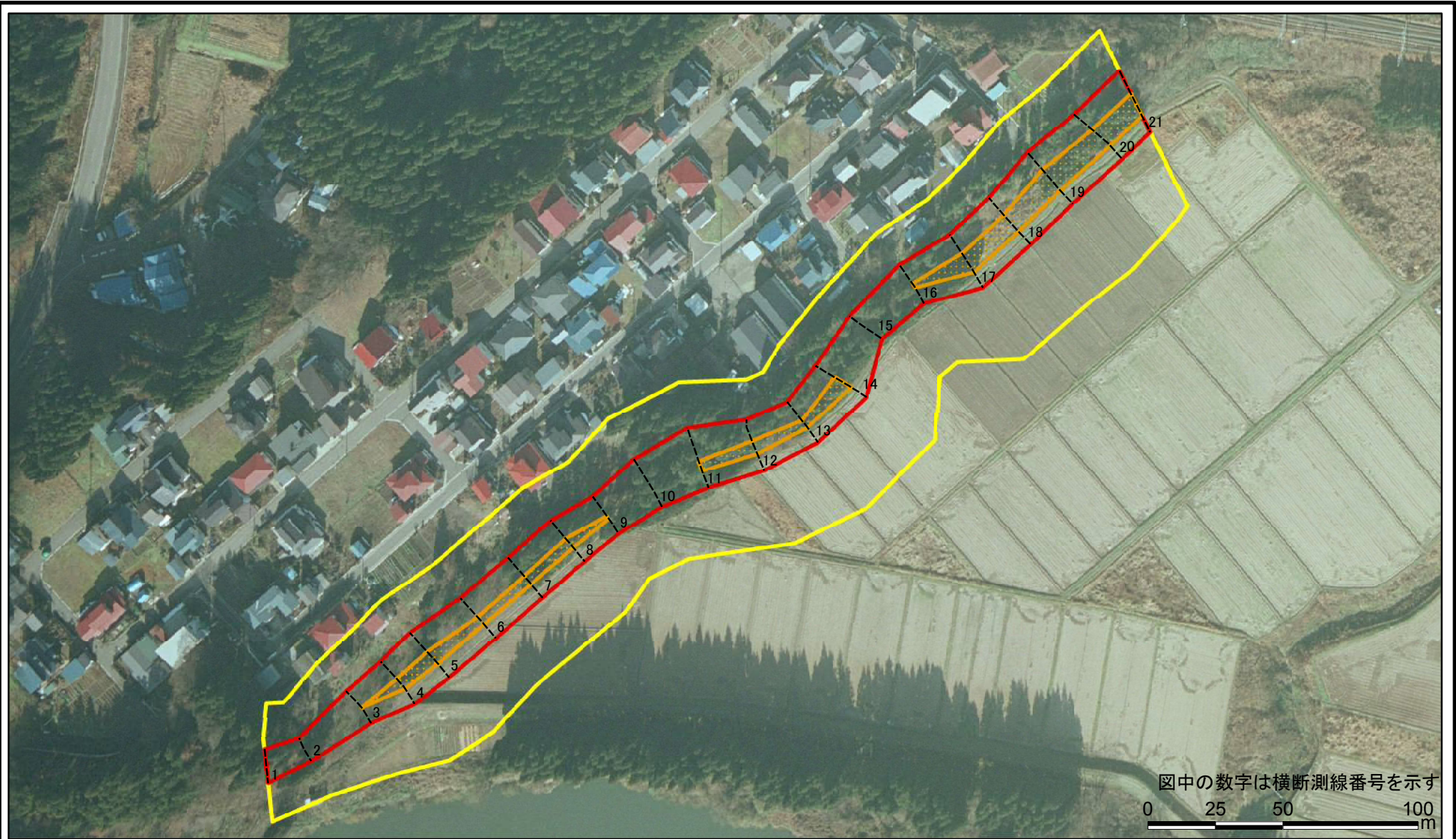
大仙市協和峰吉川字半仙、
字小平沢出口、字橋向畑通

土砂災害警戒区域等の指定の公示に係る図書(その2-1)



様式-2-1(急) 土砂災害警戒区域・土砂災害特別警戒区域 区域図(その2)	土砂災害防止法施行令第二条の基準に該当する区域		土 縮尺 1:2,000	自然現象の種類	急傾斜地の崩壊	箇所番号	I-834
	土砂災害防止法施行令第三条の基準に該当する区域			告示番号	第604号	箇所名	半仙
	それ以外の区域			告示年月日	平成25年12月27日	所在地	大仙市協和峰吉川字半仙、字小平沢出口、字橋向畑通

土砂災害警戒区域等の指定の公示に係る図書(その2-1)



様式-2-1(急)

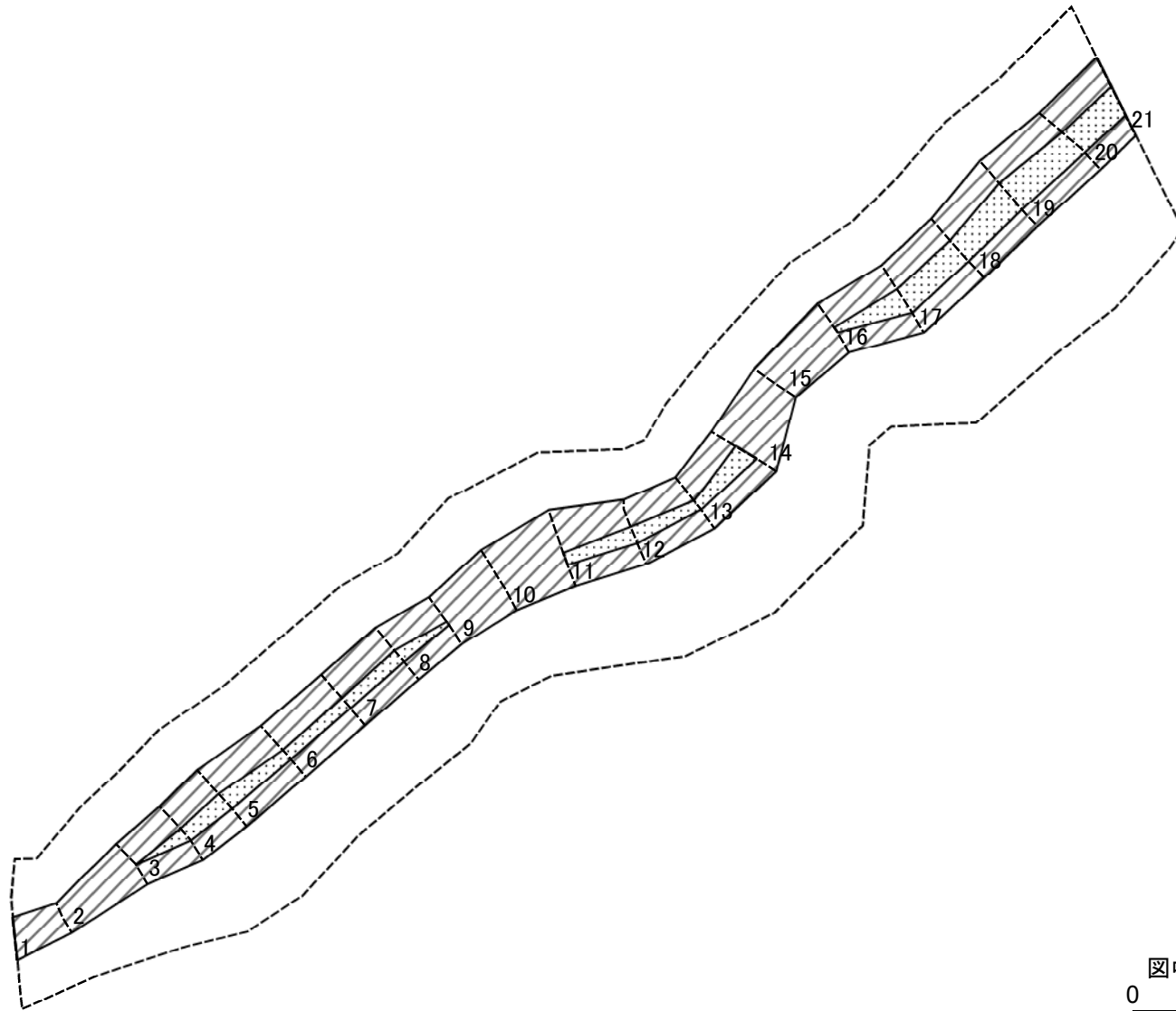
土砂災害警戒区域・土砂災害特別警戒区域
区域図(その2)

土砂災害防止法施行令第二条の基準に該当する区域	
土砂災害防止法施行令第三条の基準に該当する区域	
それ以外の区域	

土
縮尺
1:2,000

自然現象の種類	急傾斜地の崩壊	箇所番号	I-834
告示番号	第604号	箇所名	半仙
告示年月日	平成25年12月27日	所在地	大仙市協和峰吉川字半仙、字小平沢出口、字橋向畑通

土砂災害警戒区域等の指定の公示に係る図書(その2-2)

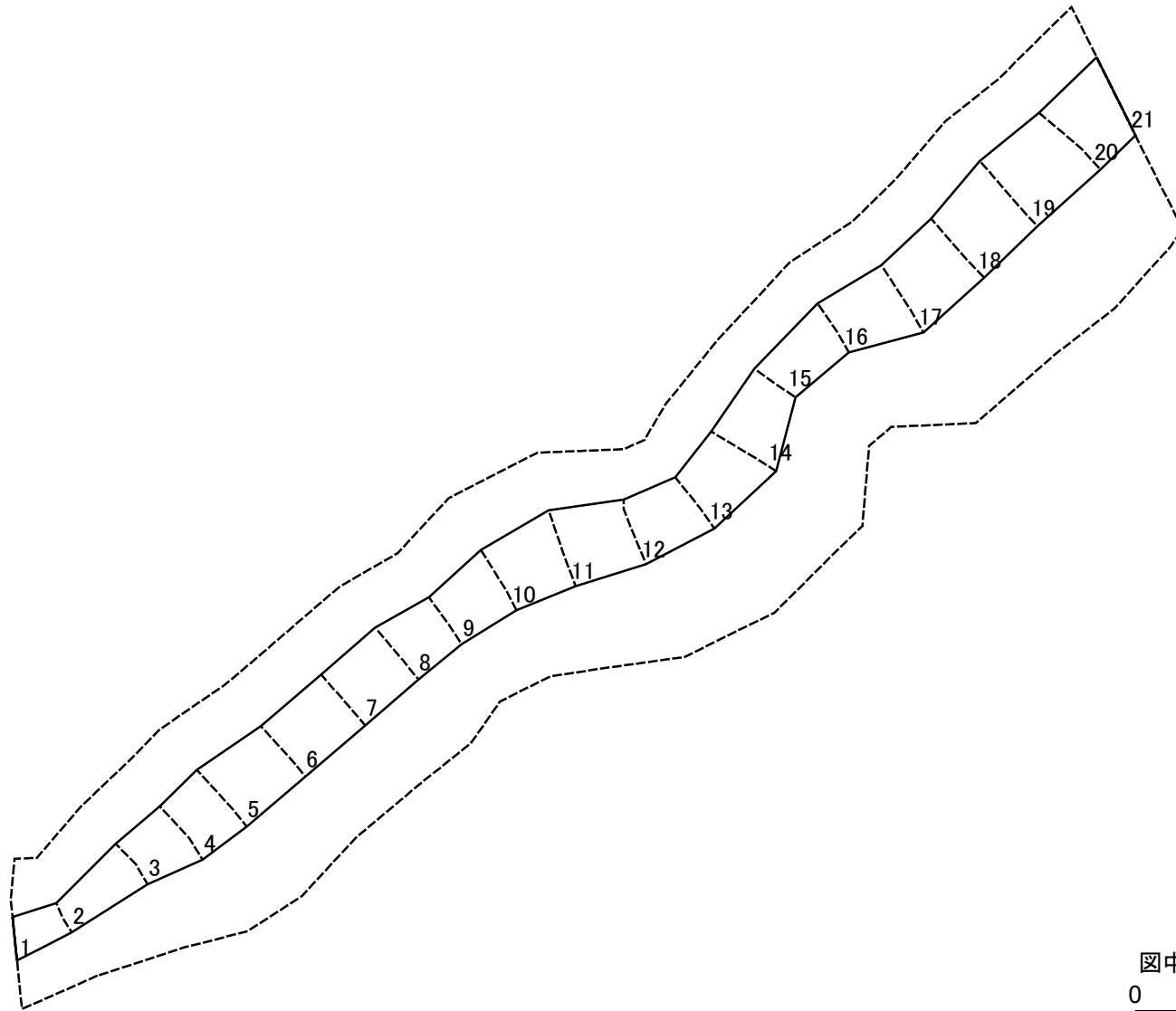


図中の数字は横断測線番号を示す
 0 25 50 100
 m

様式-2-2(急)
 土砂災害特別警戒区域の区域区分図
 (急傾斜地の崩壊に伴う土石等の移動により
 建築物の地上部に作用すると想定される力)

土砂災害防止法施行令第二条の基準に該当する区域		土 縮尺 1:2,000	自然現象の種類	急傾斜地の崩壊	箇所番号	I-834
土砂災害防止法施行令第三条の基準に該当する区域			告示番号	第604号	箇所名	半仙
それ以外の区域			告示年月日	平成25年12月27日	所在地	大仙市協和峰吉川字半仙、字小平沢出口、字橋向畑通

土砂災害警戒区域等の指定の公示に係る図書(その2-3)



様式-2-3(急)
 土砂災害特別警戒区域の区域区分図
 (急傾斜地の崩壊に伴う土石等の堆積により
 建築物の地上部に作用すると想定される力)

土砂災害防止法施行令第二条の基準に該当する区域	
土砂災害防止法 施行令第三条の 基準に該当する 区域	
それ以外の区域	

土	縮尺
	1:2,000

自然現象 の種類	急傾斜地の崩壊
告示番号	第604号
告示年月日	平成25年12月27日

箇所番号	I-834
箇所名	半仙
所在地	大仙市協和峰吉川字半仙 、字小平沢出口、字橋向畑通

土砂災害警戒区域等の指定の公示に係る図書(その3)(案)

横断測線の区間	土石等の移動により建築物の地上部に作用すると想定される力				土石等の堆積により建築物の地上部に作用すると想定される力				横断測線の区間	土石等の移動により建築物の地上部に作用すると想定される力				土石等の堆積により建築物の地上部に作用すると想定される力			
	土石等の(移動)高さが1m以下の場合、土石等の移動による力が100kN/m ² を超える区域		それ以外の区域		土石等の堆積の高さが3mを超える区域		それ以外の区域			土石等の(移動)高さが1m以下の場合、土石等の移動による力が100kN/m ² を超える区域		それ以外の区域		土石等の堆積の高さが3mを超える区域		それ以外の区域	
	力の大きさのうち最大のもの(kN/m ²)	土石等の高さ(m)	力の大きさのうち最大のもの(kN/m ²)	土石等の高さ(m)	力の大きさのうち最大のもの(kN/m ²)	土石等の高さ(m)	力の大きさのうち最大のもの(kN/m ²)	土石等の高さ(m)		力の大きさのうち最大のもの(kN/m ²)	土石等の高さ(m)	力の大きさのうち最大のもの(kN/m ²)	土石等の高さ(m)	力の大きさのうち最大のもの(kN/m ²)	土石等の高さ(m)	力の大きさのうち最大のもの(kN/m ²)	土石等の高さ(m)
1 ~ 2	-	-	85.39	1.00	-	-	11.36	2.58	~								
2 ~ 3	-	-	100.00	1.00	-	-	11.36	2.58	~								
3 ~ 4	113.05	1.00	100.00	1.00	-	-	11.04	2.51	~								
4 ~ 5	114.58	1.00	100.00	1.00	-	-	10.98	2.50	~								
5 ~ 6	114.58	1.00	100.00	1.00	-	-	10.66	2.42	~								
6 ~ 7	110.54	1.00	100.00	1.00	-	-	10.82	2.46	~								
7 ~ 8	112.04	1.00	100.00	1.00	-	-	10.98	2.50	~								
8 ~ 9	112.04	1.00	100.00	1.00	-	-	10.98	2.50	~								
9 ~ 10	-	-	100.00	1.00	-	-	10.11	2.30	~								
10 ~ 11	-	-	100.00	1.00	-	-	9.96	2.26	~								
11 ~ 12	115.43	1.00	100.00	1.00	-	-	11.99	2.72	~								
12 ~ 13	115.43	1.00	100.00	1.00	-	-	12.52	2.85	~								
13 ~ 14	120.31	1.00	100.00	1.00	-	-	12.52	2.85	~								
14 ~ 15	-	-	100.00	1.00	-	-	13.09	2.98	~								
15 ~ 16	-	-	100.00	1.00	-	-	13.09	2.98	~								
16 ~ 17	122.04	1.00	100.00	1.00	-	-	12.16	2.76	~								
17 ~ 18	122.04	1.00	100.00	1.00	-	-	11.31	2.57	~								
18 ~ 19	125.57	1.00	100.00	1.00	-	-	12.71	2.89	~								
19 ~ 20	125.57	1.00	100.00	1.00	-	-	12.71	2.89	~								
20 ~ 21	122.38	1.00	100.00	1.00	-	-	10.98	2.50	~								
~									~								
~									~								
~									~								
~									~								
~									~								
~									~								
~									~								

様式-3(急) 建築物の構造の規制に必要な衝撃に関する事項	自然現象の種類	急傾斜地の崩壊	箇所番号	I-834
	告示番号	第604号	箇所名	半仙
	告示年月日	平成25年12月27日	所在地	大仙市協和峰吉川字半仙、字小平沢出口、字橋向畑通