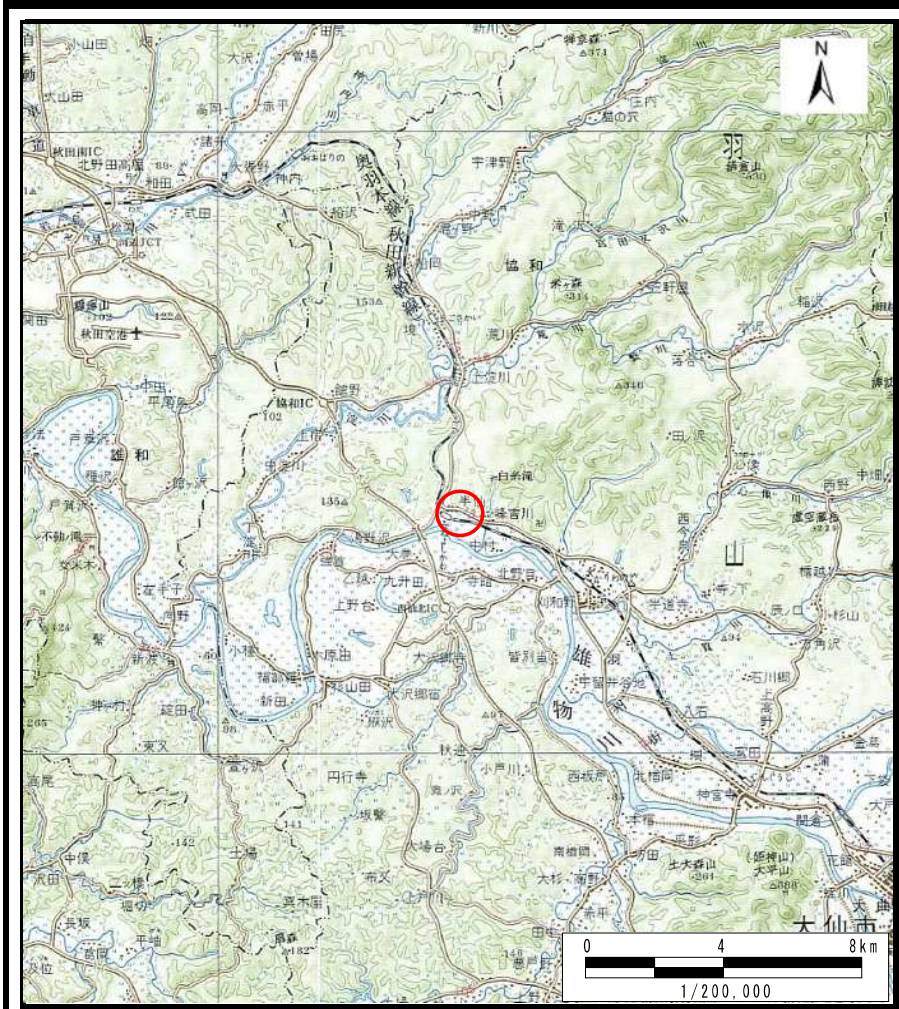
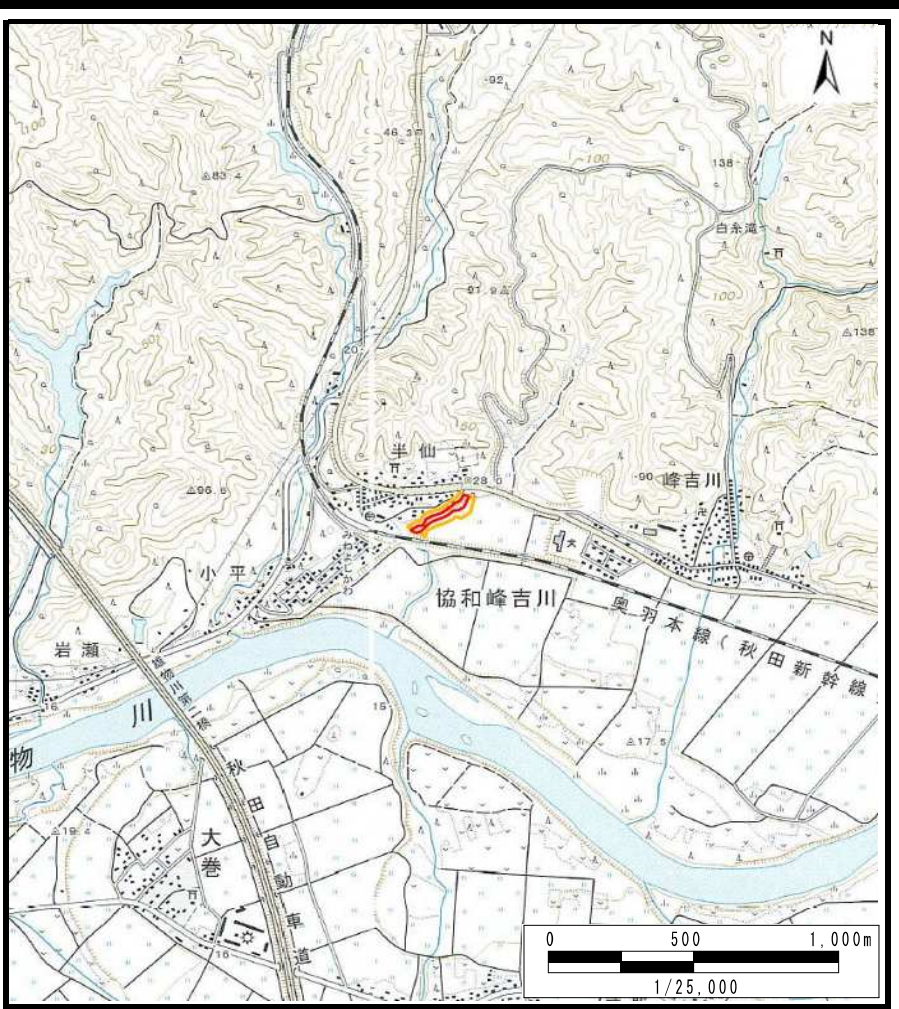


土砂災害警戒区域等の指定の公示に係る図書（その1）



(1/200,000)

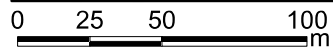
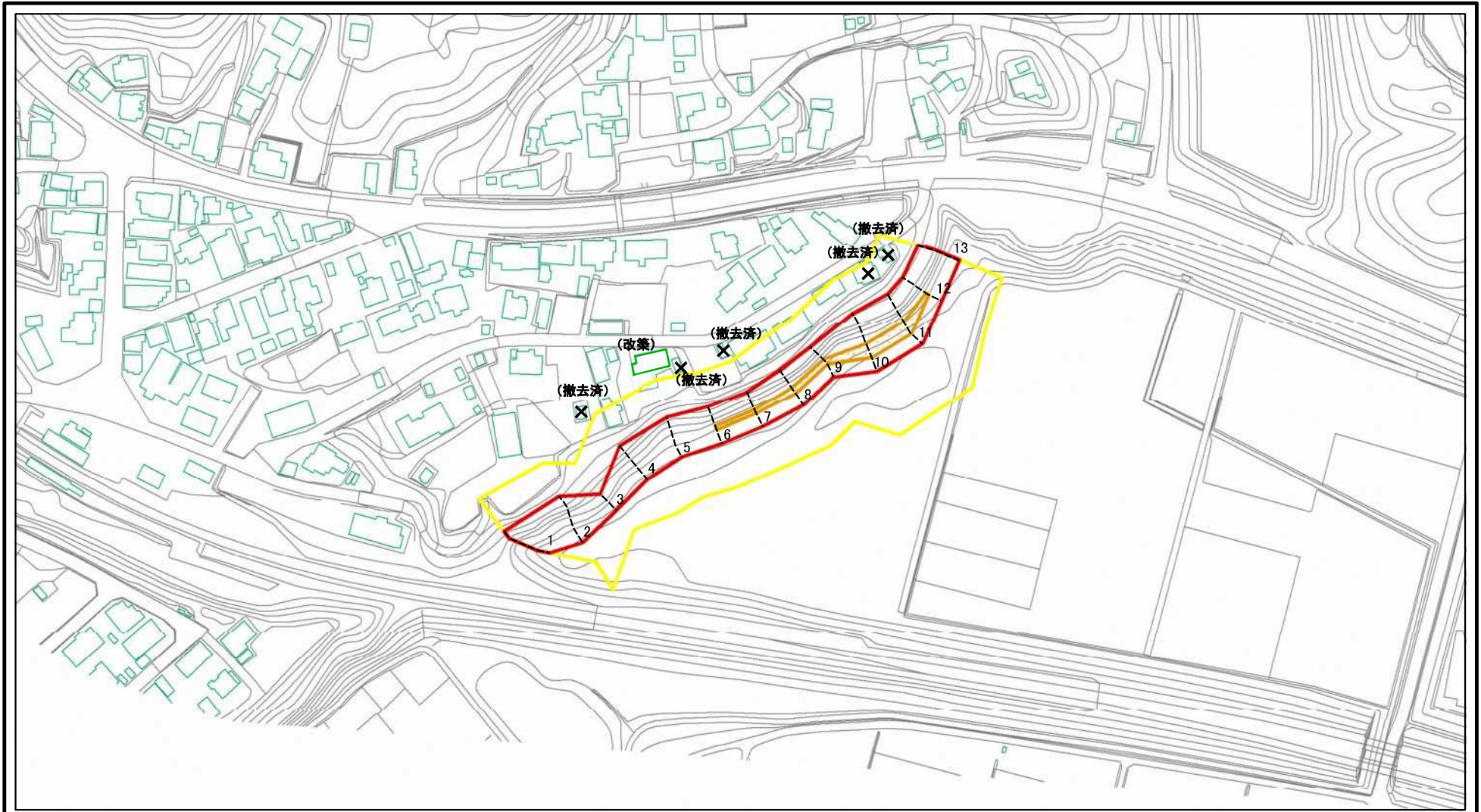


(1/25,000)

| | | |
|-------------------------------------|---------|----------------|
| 様式-1 (急) 土砂災害警戒区域・土砂災害特別警戒区域 位置図 | 自然現象の種類 | 急傾斜地の崩壊 |
| | 箇所番号 | I-833 |
| | 箇所名 | 半仙1号 |
| | 所在地 | 秋田県大仙市協和峰吉川字半仙 |

「測量法に基づく国土地理院長承認（複製）R 3JHf 302」「本製品を複製する場合には、国土地理院の長の承認を得なければならない。」

土砂災害警戒区域等の指定の公示に係る図書(その2)



図中の数字は横断測線番号を示す

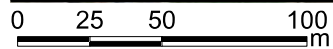
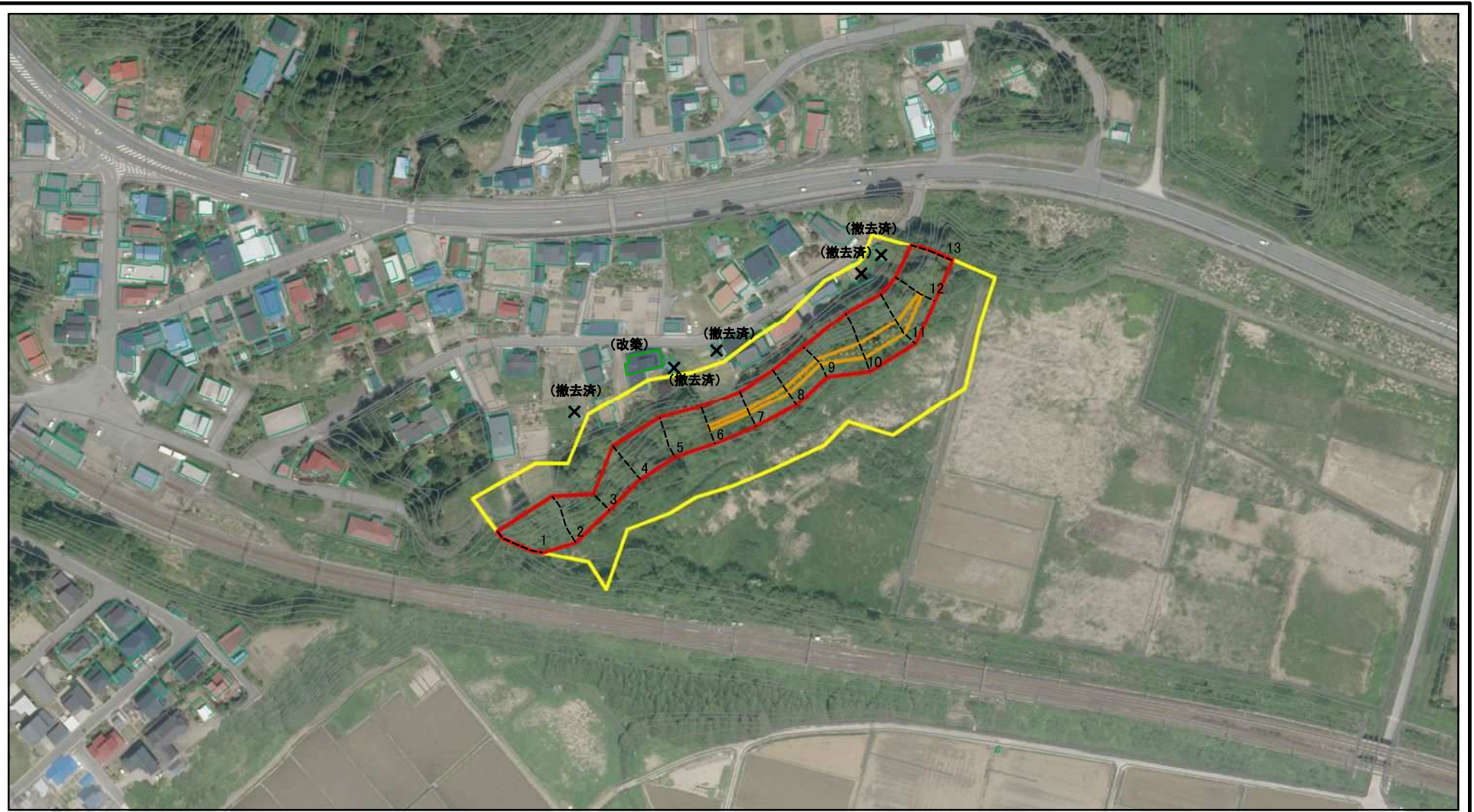
様式-2(急)
土砂災害警戒区域・土砂災害特別警戒区域
区域図(その1)

土砂災害防止法施行令第二条の基準に該当する区域
土砂災害防止法
施行令第三条の
基準に該当する
区域
土砂等の(移動)高さが1m以下の場合、
土砂等の移動による力が100kN/mを超える区域
土砂等の堆積の高さが3mを超える区域
それ以外の区域

| | |
|--|--------------------|
| | N 縮尺 1:2,500 |
| | |
| | |
| | |

| | | | |
|---------|-----------|------|----------------|
| 自然現象の種類 | 急傾斜地の崩壊 | 箇所番号 | I-833 |
| 告示番号 | 第135号 | 箇所名 | 半仙1号 |
| 告示年月日 | 令和4年3月22日 | 所在地 | 秋田県大仙市協和峰吉川字半仙 |

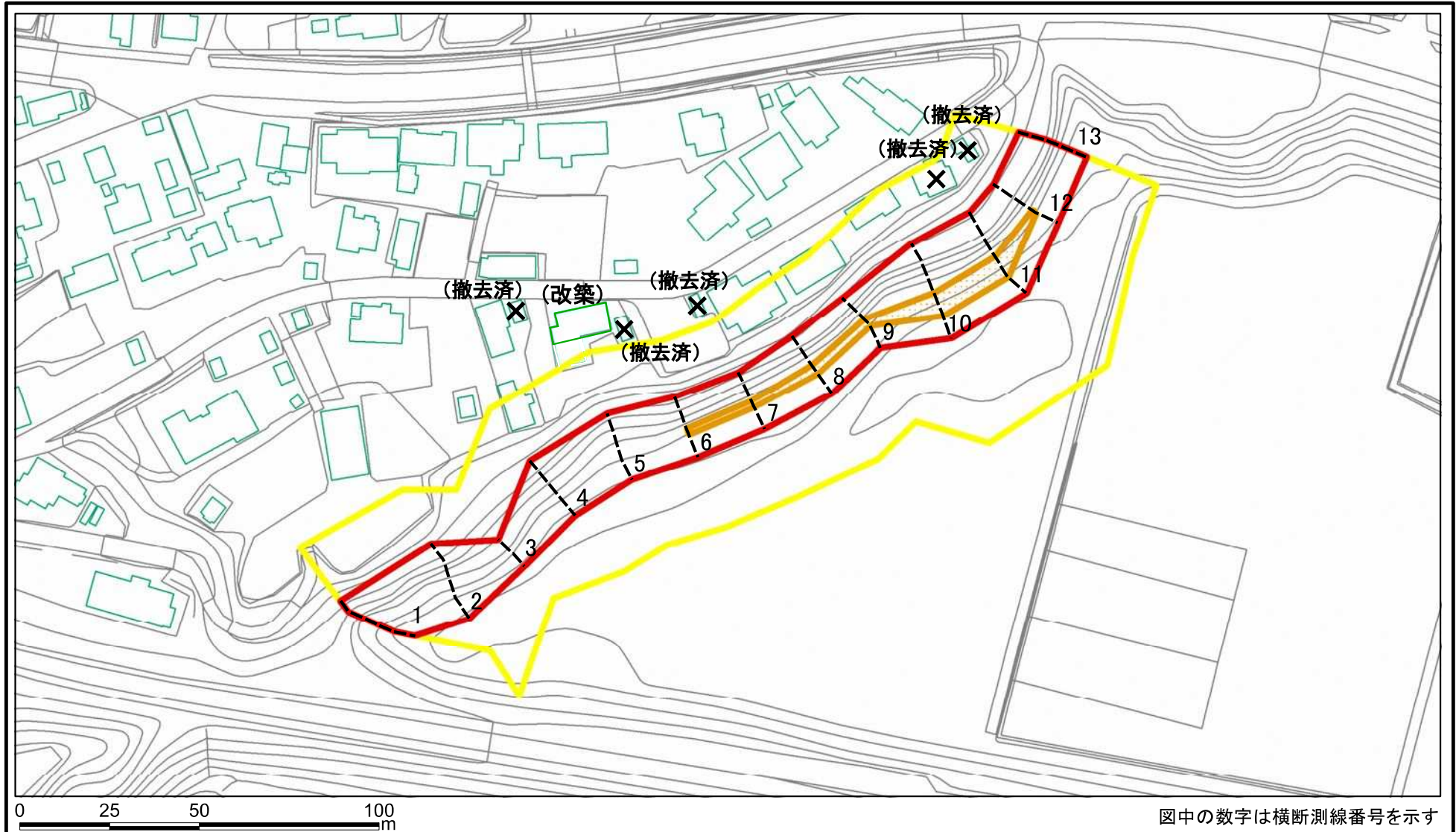
土砂災害警戒区域等の指定の公示に係る図書(その2)



図中の数字は横断測線番号を示す

| | | | | | | | |
|---|---|--|--------------------|---------|-----------|------|----------------|
| 様式-2(急) 土砂災害警戒区域・土砂災害特別警戒区域 区域図(その1) | 土砂災害防止法施行令第二条の基準に該当する区域 | | N 縮尺 1:2,500 | 自然現象の種類 | 急傾斜地の崩壊 | 箇所番号 | I-833 |
| | 土砂災害防止法施行令第三条の基準に該当する区域 | | | 告示番号 | 第135号 | 箇所名 | 半仙1号 |
| | 土砂等の(移動)高さが1m以下の場合、土砂等の移動による力が100kN/mを超える区域 | | | 告示年月日 | 令和4年3月22日 | 所在地 | 秋田県大仙市協和峰吉川字半仙 |
| | 土砂等の堆積の高さが3mを超える区域 | | | | | | |
| それ以外の区域 | | | | | | | |

土砂災害警戒区域等の指定の公示に係る図書(その2-1)



様式-2-1(急)
土砂災害警戒区域・土砂災害特別警戒区域
区域図(その2)

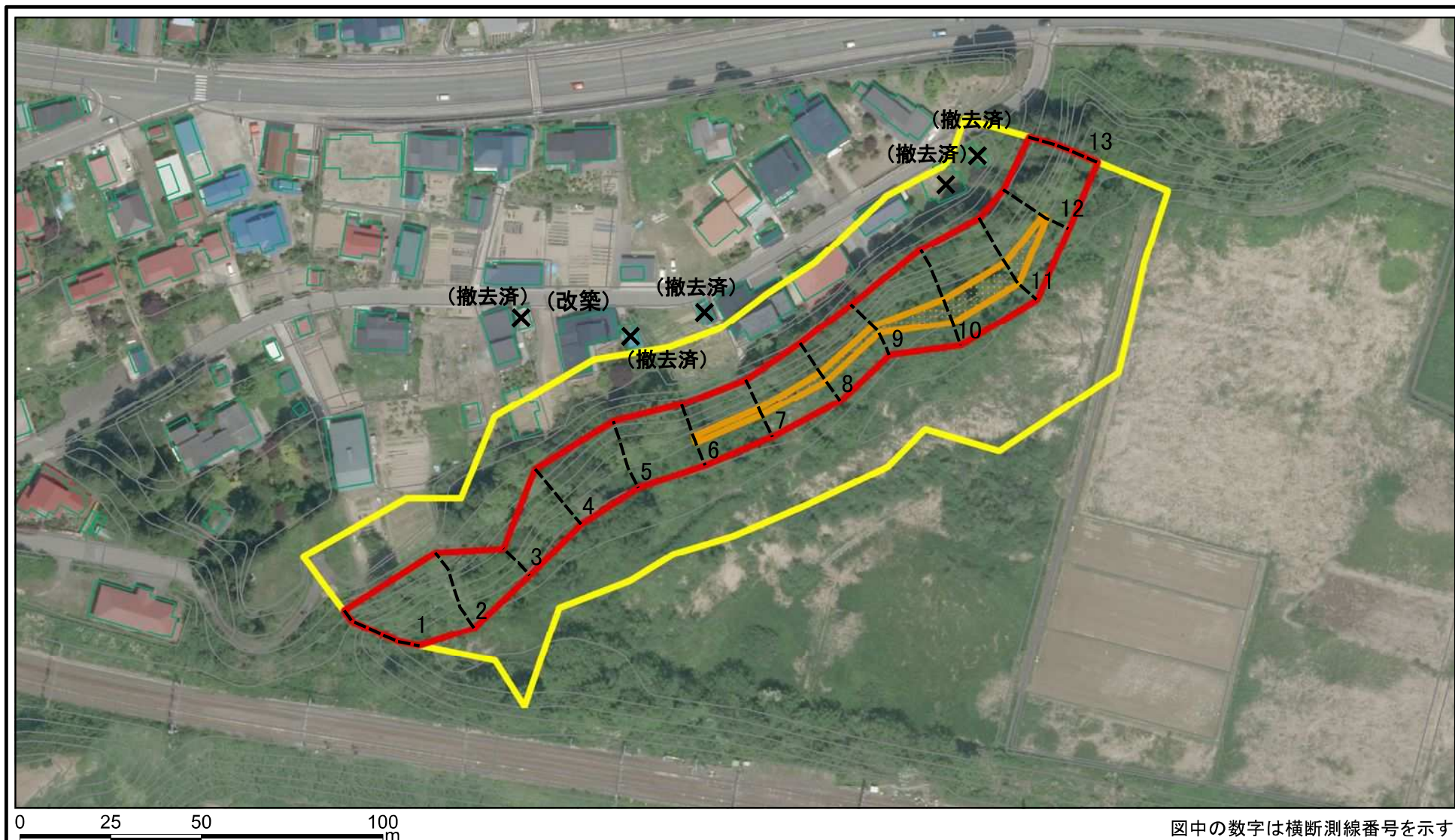
土砂災害防止法施行令第二条の基準に該当する区域
土砂災害防止法
施行令第三条の
基準に該当する
区域
土石等の(移動)高さが1m以下の場合、
土石等の移動による力が100kN/mを超える区域
土石等の堆積の高さが3mを超える区域
それ以外の区域

縮尺
1:1,500

自然現象
の種類
急傾斜地の崩壊
告示番号
第135号
告示年月日
令和4年3月22日

箇所番号
I-833
箇所名
半仙1号
所在地
秋田県大仙市協和峰吉川字半仙

土砂災害警戒区域等の指定の公示に係る図書(その2-1)



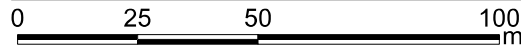
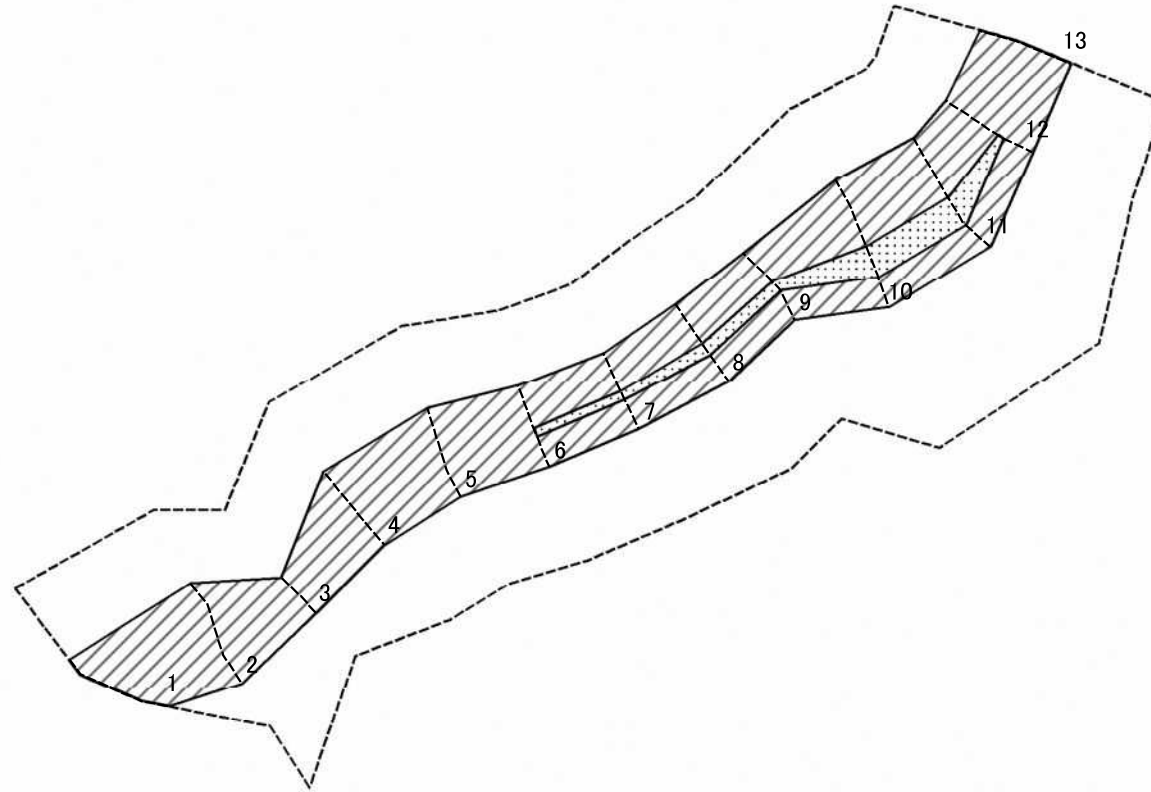
様式-2-1(急)
土砂災害警戒区域・土砂災害特別警戒区域
区域図(その2)

| | |
|-------------------------|--|
| 土砂災害防止法施行令第二条の基準に該当する区域 | |
| 土砂災害防止法施行令第三条の基準に該当する区域 | |
| それ以外の区域 | |

| | |
|--|---------|
| | 縮尺 |
| | 1:1,500 |

| | | | |
|---------|-----------|------|----------------|
| 自然現象の種類 | 急傾斜地の崩壊 | 箇所番号 | I-833 |
| 告示番号 | 第135号 | 箇所名 | 半仙1号 |
| 告示年月日 | 令和4年3月22日 | 所在地 | 秋田県大仙市協和峰吉川字半仙 |

土砂災害警戒区域等の指定の公示に係る図書(その2-2)



図中の数字は横断測線番号を示す

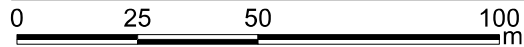
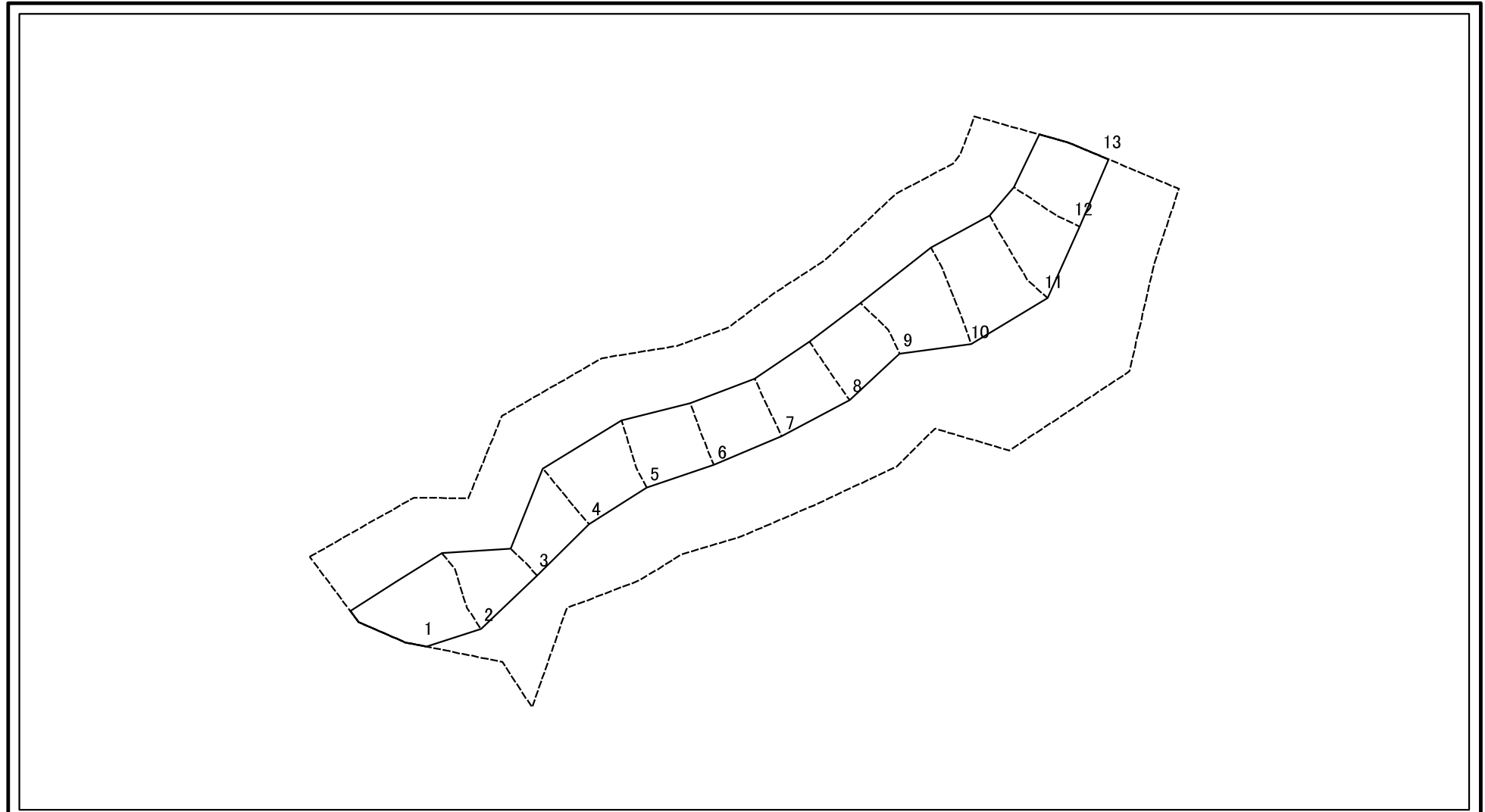
様式-2-2(急)
土砂災害特別警戒区域の区域区分図
(急傾斜地の崩壊に伴う土石等の移動により
建築物の地上部に作用すると想定される力)

| | | |
|-------------------------------------|---|--|
| 土砂災害防止法施行令第二条の基準に該当する区域 | | |
| 土砂災害防止法 施行令第三条の 基準に該当する 区域 | 土石等の(移動)高さが1m以下の場合、 土石等の移動による力が100kN/mを超える区域 | |
| | それ以外の区域 | |

N
縮尺
1:1,500

| | | | |
|-------------|-----------|------|----------------|
| 自然現象 の種類 | 急傾斜地の崩壊 | 箇所番号 | I-833 |
| 告示番号 | 第135号 | 箇所名 | 半仙1号 |
| 告示年月日 | 令和4年3月22日 | 所在地 | 秋田県大仙市協和峰吉川字半仙 |

土砂災害警戒区域等の指定の公示に係る図書(その2-3)



図中の数字は横断測線番号を示す

| | | | | | | | | |
|--|-------------------------------------|--------------------|--|--------------------|---------|-----------|------|----------------|
| 様式-2-3(急) 土砂災害特別警戒区域の区域区分図 (急傾斜地の崩壊に伴う土石等の堆積により 建築物の地上部に作用すると想定される力) | 土砂災害防止法施行令第二条の基準に該当する区域 | | | N 縮尺 1:1,500 | 自然現象の種類 | 急傾斜地の崩壊 | 箇所番号 | I-833 |
| | 土砂災害防止法 施行令第三条の 基準に該当する 区域 | 土石等の堆積の高さが3mを超える区域 | | | 告示番号 | 第135号 | 箇所名 | 半仙1号 |
| | | それ以外の区域 | | | 告示年月日 | 令和4年3月22日 | 所在地 | 秋田県大仙市協和峰吉川字半仙 |

