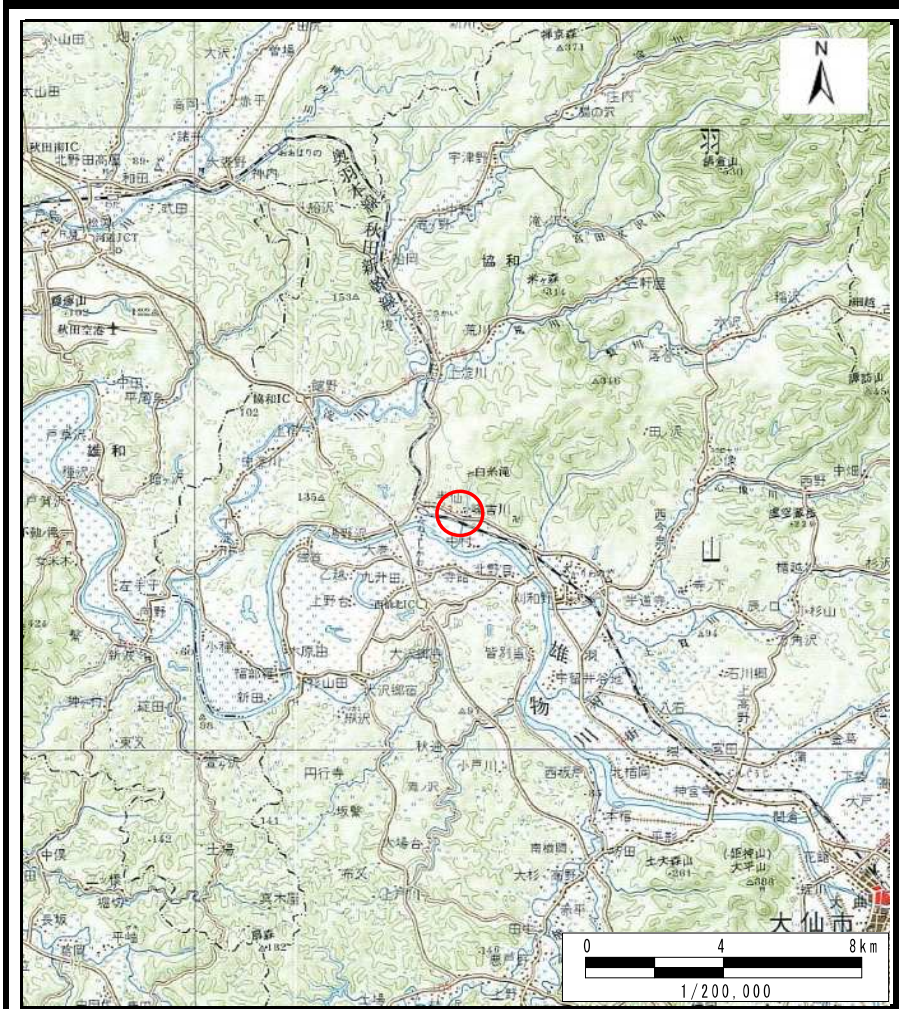
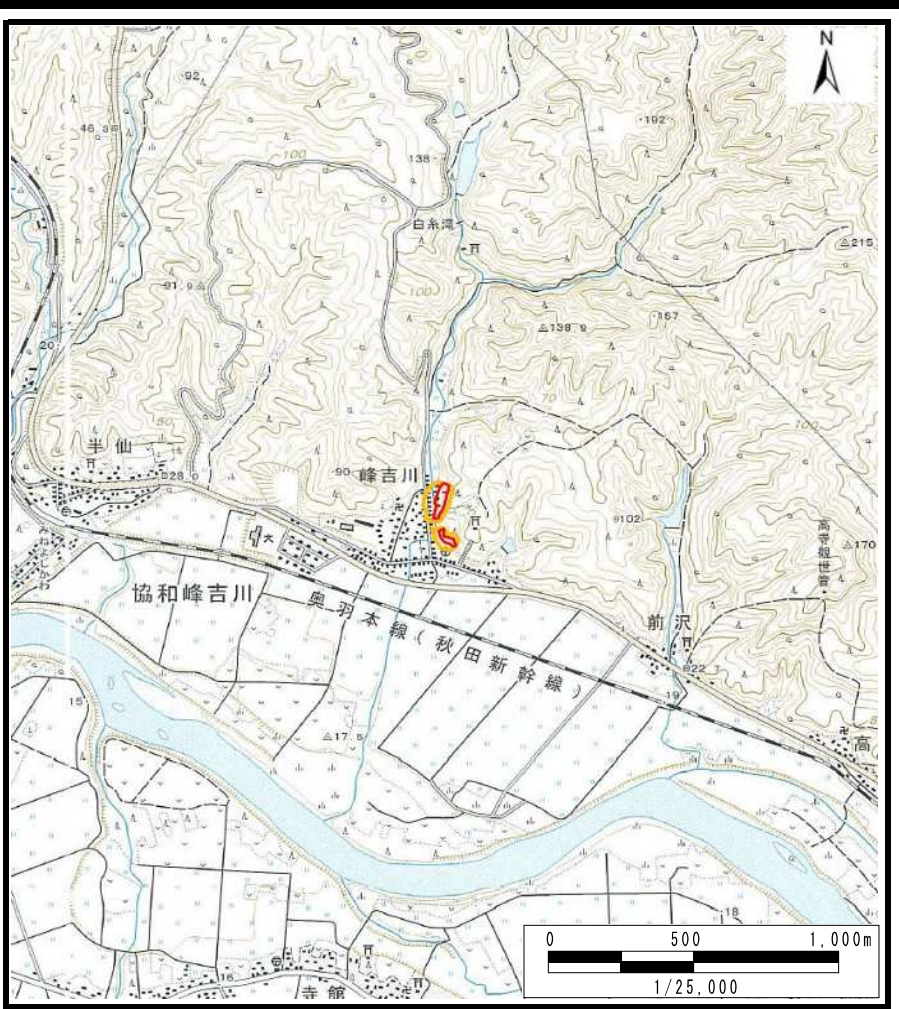


土砂災害警戒区域等の指定の公示に係る図書（その1）



(1/200,000)

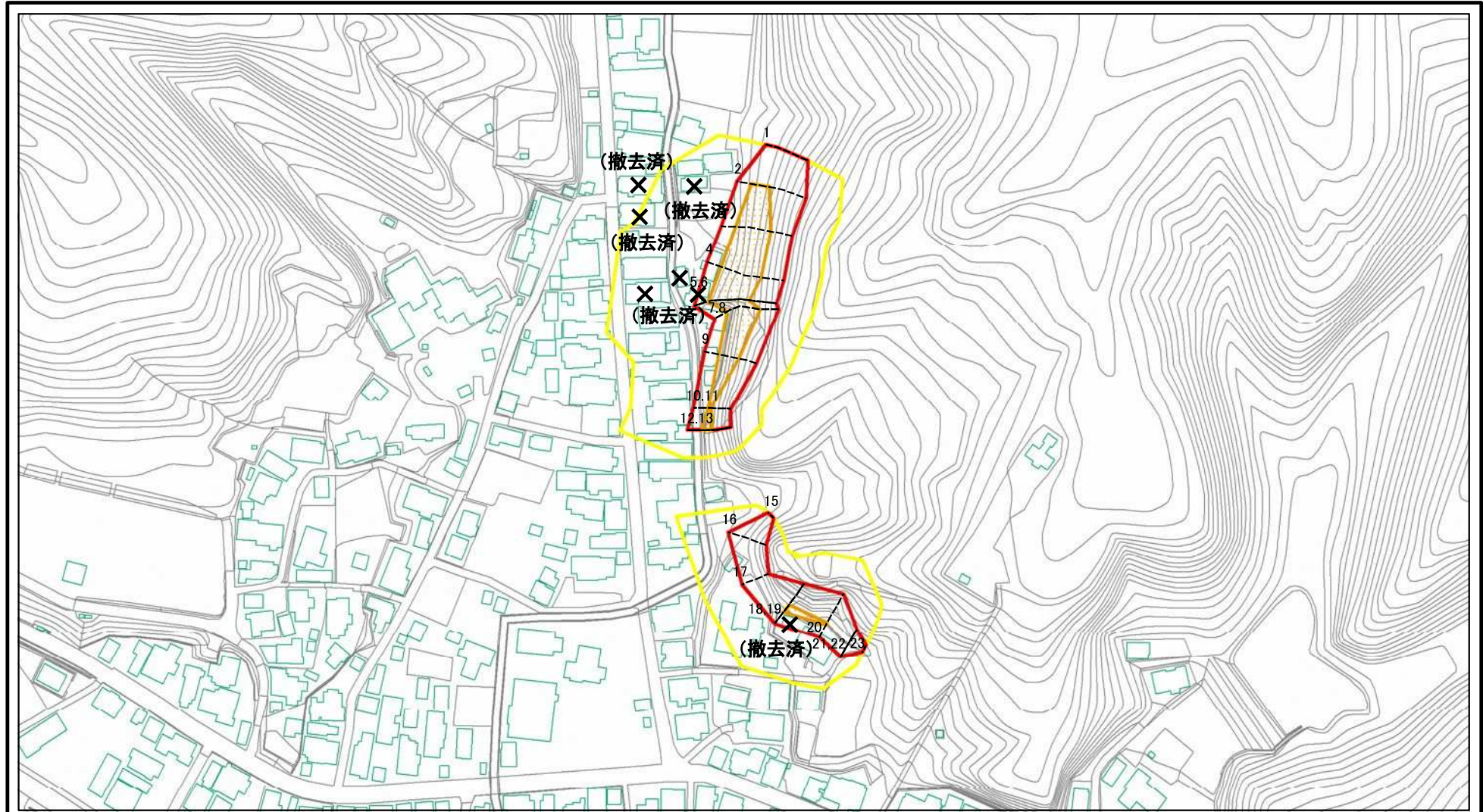


(1/25,000)

様式-1 (急) 土砂災害警戒区域・土砂災害特別警戒区域 位置図	自然現象の種類	急傾斜地の崩壊
	箇所番号	I-831
	箇所名	峰吉川1号
	所在地	秋田県大仙市協和峰吉川字峰吉川

「測量法に基づく国土地理院長承認（複製）R 3JHf 302」「本製品を複製する場合には、国土地理院の長の承認を得なければならない。」

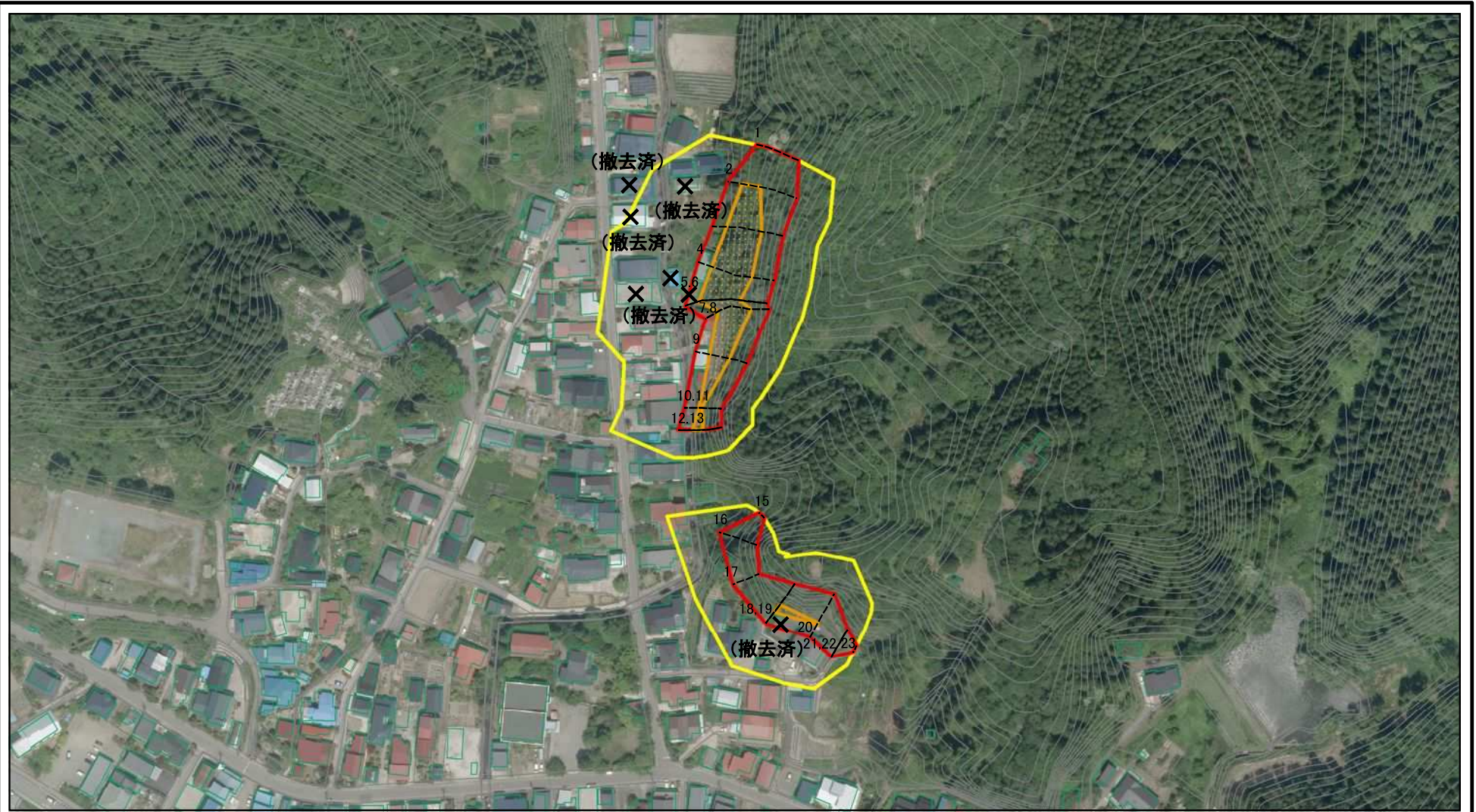
土砂災害警戒区域等の指定の公示に係る図書(その2)



図中の数字は横断測線番号を示す

様式-2(急) 土砂災害警戒区域・土砂災害特別警戒区域 区域図(その1)	土砂災害防止法施行令第二条の基準に該当する区域		N 縮尺 1:2,500	自然現象の種類	急傾斜地の崩壊	箇所番号	I-831
	土砂災害防止法施行令第三条の基準に該当する区域			告示番号	第135号	箇所名	峰吉川1号
	それ以外の区域			告示年月日	令和4年3月22日	所在地	秋田県大仙市協和峰吉川字峰吉川

土砂災害警戒区域等の指定の公示に係る図書(その2)

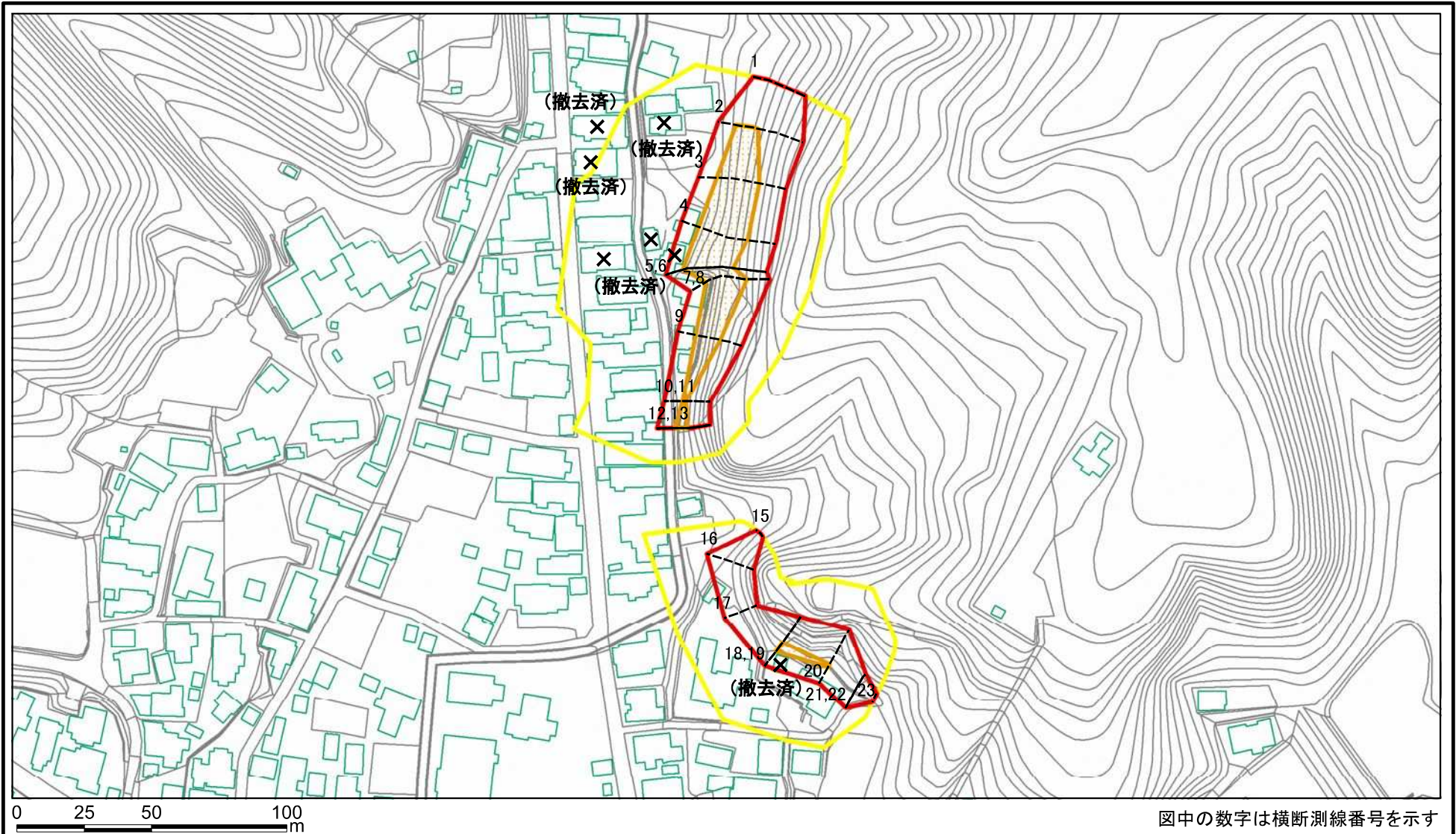


0 25 50 100
m

図中の数字は横断測線番号を示す

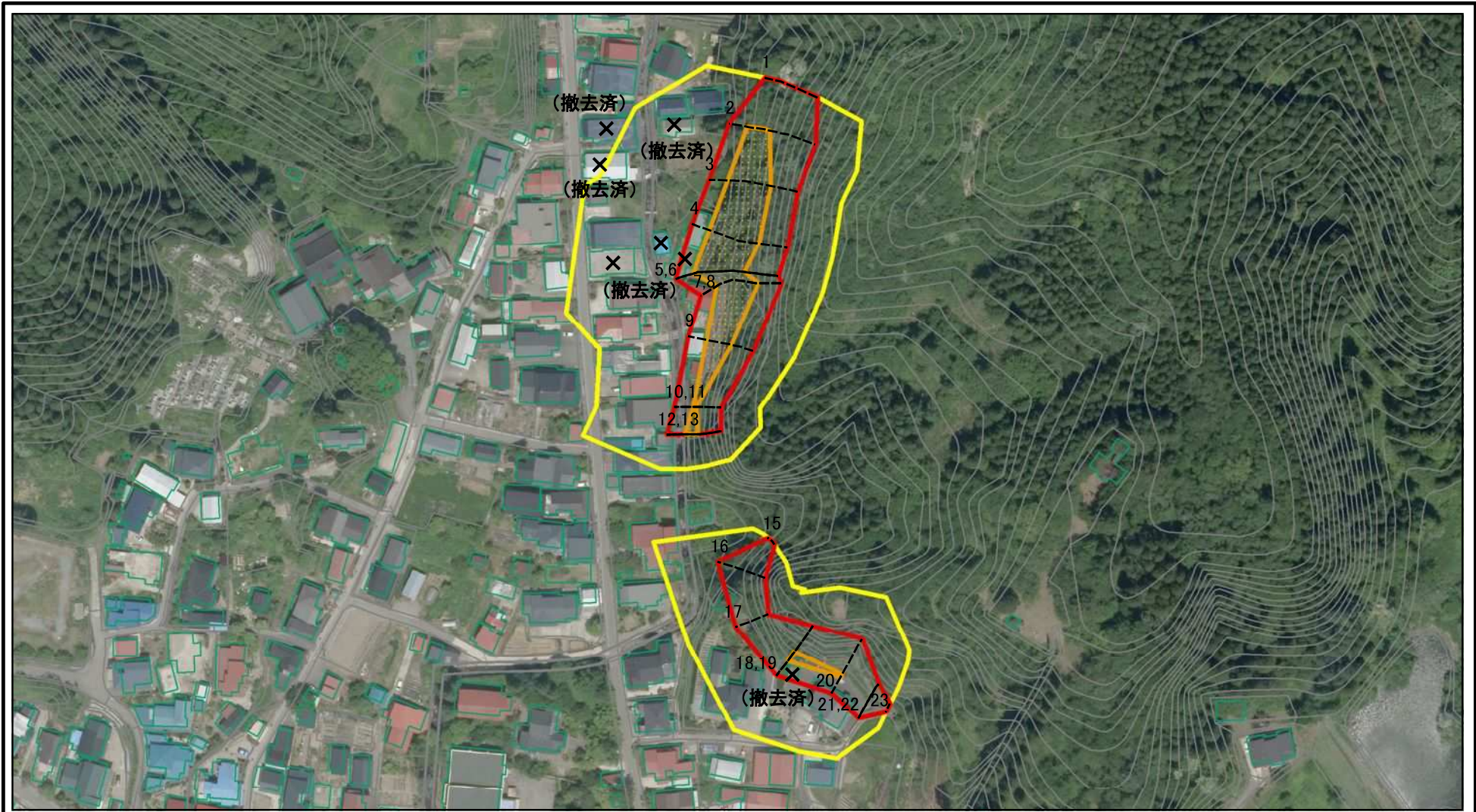
様式-2(急) 土砂災害警戒区域・土砂災害特別警戒区域 区域図(その1)	土砂災害防止法施行令第二条の基準に該当する区域		N	自然現象の種類	急傾斜地の崩壊	箇所番号	I-831
	土砂災害防止法施行令第三条の基準に該当する区域			縮尺 1:2,500	告示番号	第135号	箇所名
	それ以外の区域		告示年月日		令和4年3月22日	所在地	秋田県大仙市協和峰吉川字峰吉川

土砂災害警戒区域等の指定の公示に係る図書(その2-1)



様式-2-1(急) 土砂災害警戒区域・土砂災害特別警戒区域 区域図(その2)	土砂災害防止法施行令第二条の基準に該当する区域		N 縮尺 1:2,000	自然現象の種類	急傾斜地の崩壊	箇所番号	I-831
	土砂災害防止法施行令第三条の基準に該当する区域			告示番号	第135号	箇所名	峰吉川1号
	それ以外の区域		告示年月日	令和4年3月22日	所在地	秋田県大仙市協和峰吉川字峰吉川	

土砂災害警戒区域等の指定の公示に係る図書(その2-1)

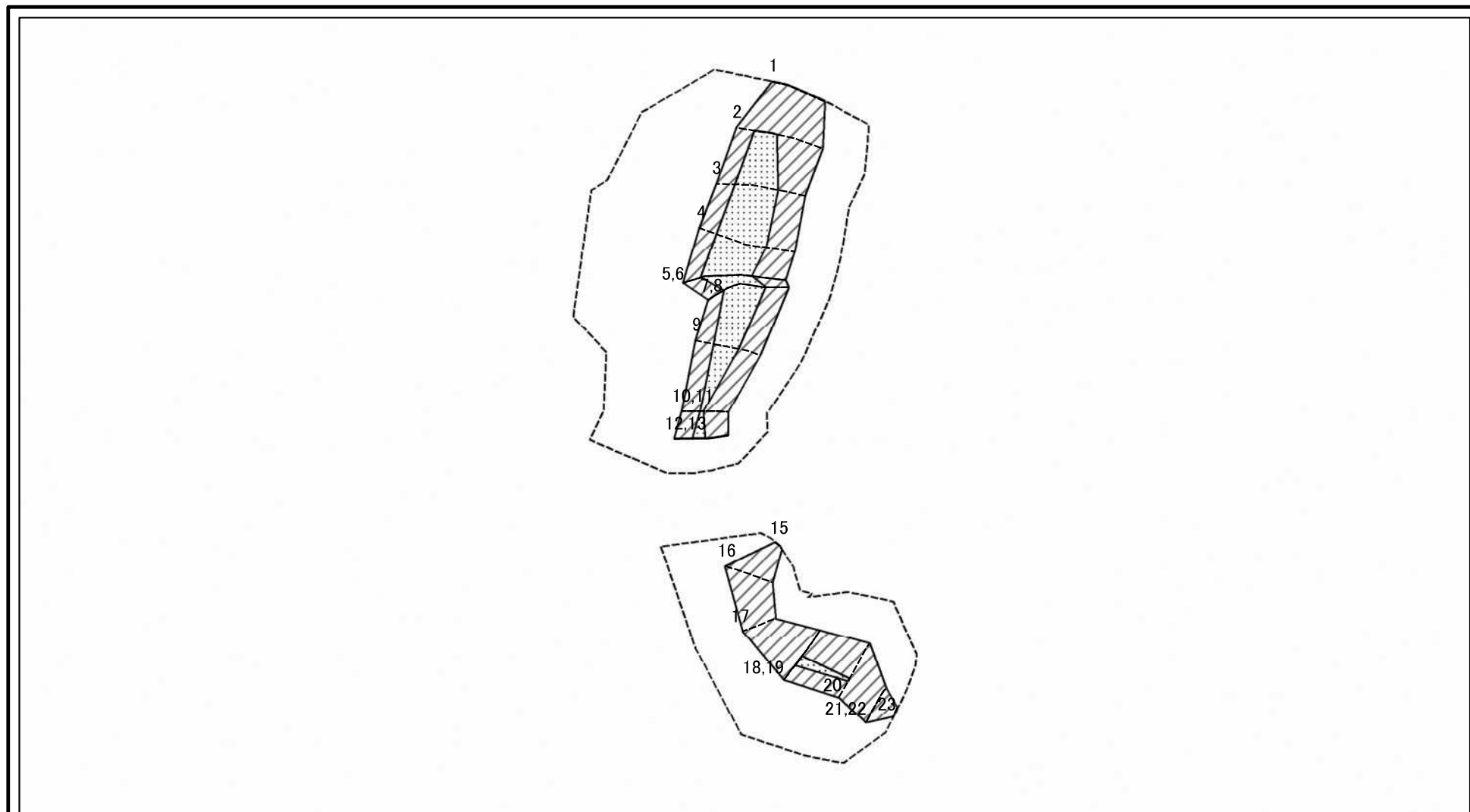


図中の数字は横断測線番号を示す

様式-2-1(急)
土砂災害警戒区域・土砂災害特別警戒区域
区域図(その2)

土砂災害防止法施行令第二条の基準に該当する区域		N 縮尺 1:2,000	自然現象の種類	急傾斜地の崩壊	箇所番号	I-831
土砂災害防止法施行令第三条の基準に該当する区域			告示番号	第135号	箇所名	峰吉川1号
土砂等の(移動)高さが1m以下の場合、土砂等の移動による力が100kN/mを超える区域			告示年月日	令和4年3月22日	所在地	秋田県大仙市協和峰吉川字峰吉川
土砂等の堆積の高さが3mを超える区域						
それ以外の区域						

土砂災害警戒区域等の指定の公示に係る図書(その2-2)

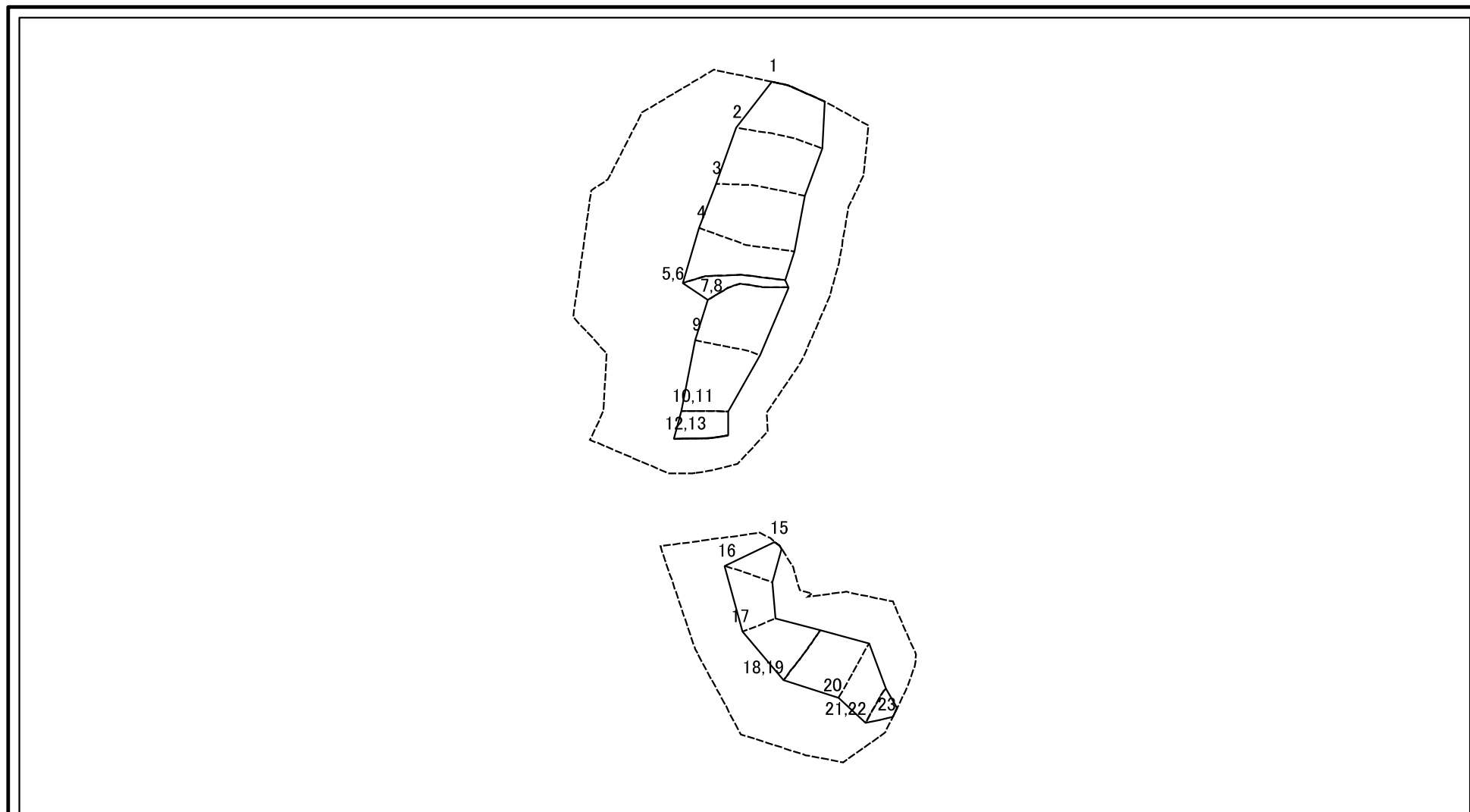


0 25 50 100
m

図中の数字は横断測線番号を示す

様式-2-2(急) 土砂災害特別警戒区域の区域区分図 (急傾斜地の崩壊に伴う土石等の移動により 建築物の地上部に作用すると想定される力)	土砂災害防止法施行令第二条の基準に該当する区域		N 縮尺 1:2,000	自然現象の種類	急傾斜地の崩壊	箇所番号	I-831
	土砂災害防止法施行令第三条の基準に該当する区域			告示番号	第135号	箇所名	峰吉川1号
	それ以外の区域		告示年月日	令和4年3月22日	所在地	秋田県大仙市協和峰吉川字峰吉川	

土砂災害警戒区域等の指定の公示に係る図書(その2-3)



図中の数字は横断測線番号を示す

様式-2-3(急) 土砂災害特別警戒区域の区域区分図 (急傾斜地の崩壊に伴う土石等の堆積により 建築物の地上部に作用すると想定される力)	土砂災害防止法施行令第二条の基準に該当する区域			N 縮尺 1:2,000	自然現象の種類	急傾斜地の崩壊	箇所番号	I-831
	土砂災害防止法施行令第三条の基準に該当する区域	土石等の堆積の高さが3mを超える区域			告示番号	第135号	箇所名	峰吉川1号
		それ以外の区域			告示年月日	令和4年3月22日	所在地	秋田県大仙市協和峰吉川字峰吉川

土砂災害警戒区域等の指定の公示に係る図書(その3)(案)

(1/1)

横断測線の区間	土石等の移動により建築物の地上部に作用すると想定される力				土石等の堆積により建築物の地上部に作用すると想定される力				横断測線の区間	土石等の移動により建築物の地上部に作用すると想定される力				土石等の堆積により建築物の地上部に作用すると想定される力			
	土石等の(移動)高さが1m以下の場合、土石等の移動による力が100kN/m ² を超える区域		それ以外の区域		土石等の堆積の高さが3mを超える区域		それ以外の区域			土石等の(移動)高さが1m以下の場合、土石等の移動による力が100kN/m ² を超える区域		それ以外の区域		土石等の堆積の高さが3mを超える区域		それ以外の区域	
	力の大きさのうち最大のもの (kN/m ²)	土石等の高さ (m)	力の大きさのうち最大のもの (kN/m ²)	土石等の高さ (m)	力の大きさのうち最大のもの (kN/m ²)	土石等の高さ (m)	力の大きさのうち最大のもの (kN/m ²)	土石等の高さ (m)		力の大きさのうち最大のもの (kN/m ²)	土石等の高さ (m)	力の大きさのうち最大のもの (kN/m ²)	土石等の高さ (m)	力の大きさのうち最大のもの (kN/m ²)	土石等の高さ (m)	力の大きさのうち最大のもの (kN/m ²)	土石等の高さ (m)
1 ~ 2	-	-	100.00	1.00	-	-	10.93	2.49	~								
2 ~ 3	129.17	1.00	100.00	1.00	-	-	11.95	2.72	~								
3 ~ 4	130.13	1.00	100.00	1.00	-	-	13.20	3.00	~								
4 ~ 5	130.13	1.00	100.00	1.00	-	-	13.20	3.00	~								
5 ~ 6	-	-	-	-	-	-	-	-	~								
6 ~ 7	134.83	1.00	100.00	1.00	-	-	11.43	2.60	~								
7 ~ 8	-	-	-	-	-	-	-	-	~								
8 ~ 9	134.83	1.00	100.00	1.00	-	-	11.20	2.55	~								
9 ~ 10	124.60	1.00	100.00	1.00	-	-	10.45	2.38	~								
10 ~ 11	-	-	-	-	-	-	-	-	~								
11 ~ 12	114.34	1.00	100.00	1.00	-	-	11.29	2.57	~								
12 ~ 13	-	-	-	-	-	-	-	-	~								
13 ~ 14	-	-	-	-	-	-	-	-	~								
~									~								
15 ~ 16	-	-	100.00	1.00	-	-	11.60	2.64	~								
16 ~ 17	-	-	100.00	1.00	-	-	11.60	2.64	~								
17 ~ 18	-	-	100.00	1.00	-	-	11.13	2.53	~								
18 ~ 19	-	-	-	-	-	-	-	-	~								
19 ~ 20	108.66	1.00	100.00	1.00	-	-	9.32	2.12	~								
20 ~ 21	-	-	100.00	1.00	-	-	7.71	1.75	~								
21 ~ 22	-	-	-	-	-	-	-	-	~								
22 ~ 23	-	-	92.95	1.00	-	-	9.52	2.16	~								
~									~								
~									~								
~									~								
~									~								

様式-3(急) 建築物の構造の規制に必要な衝撃に関する事項	自然現象の種類	急傾斜地の崩壊	箇所番号	I-831
	告示番号	第135号	箇所名	峰吉川1号
	告示年月日	令和4年3月22日	所在地	秋田県大仙市協和峰吉川字峰吉川