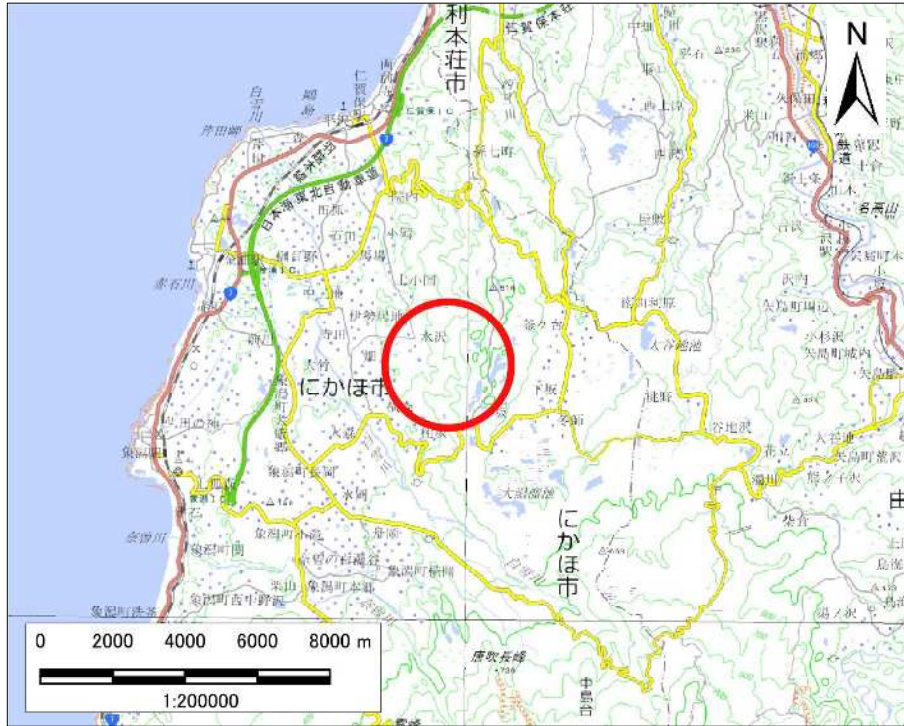
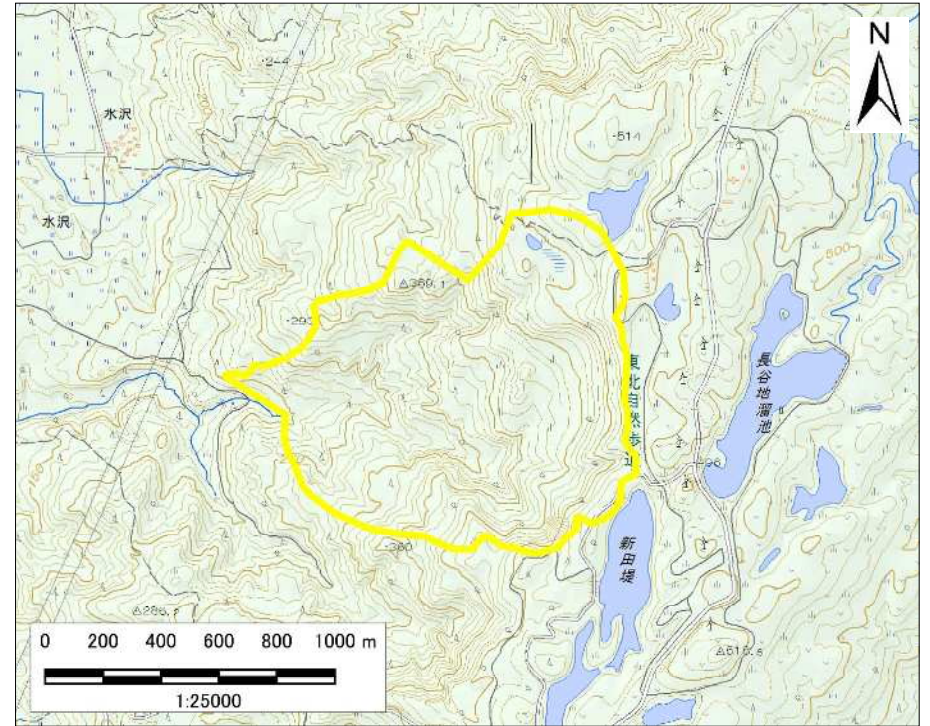


土砂災害警戒区域等の指定の公示に係る図書(その1)



(1/200,000)



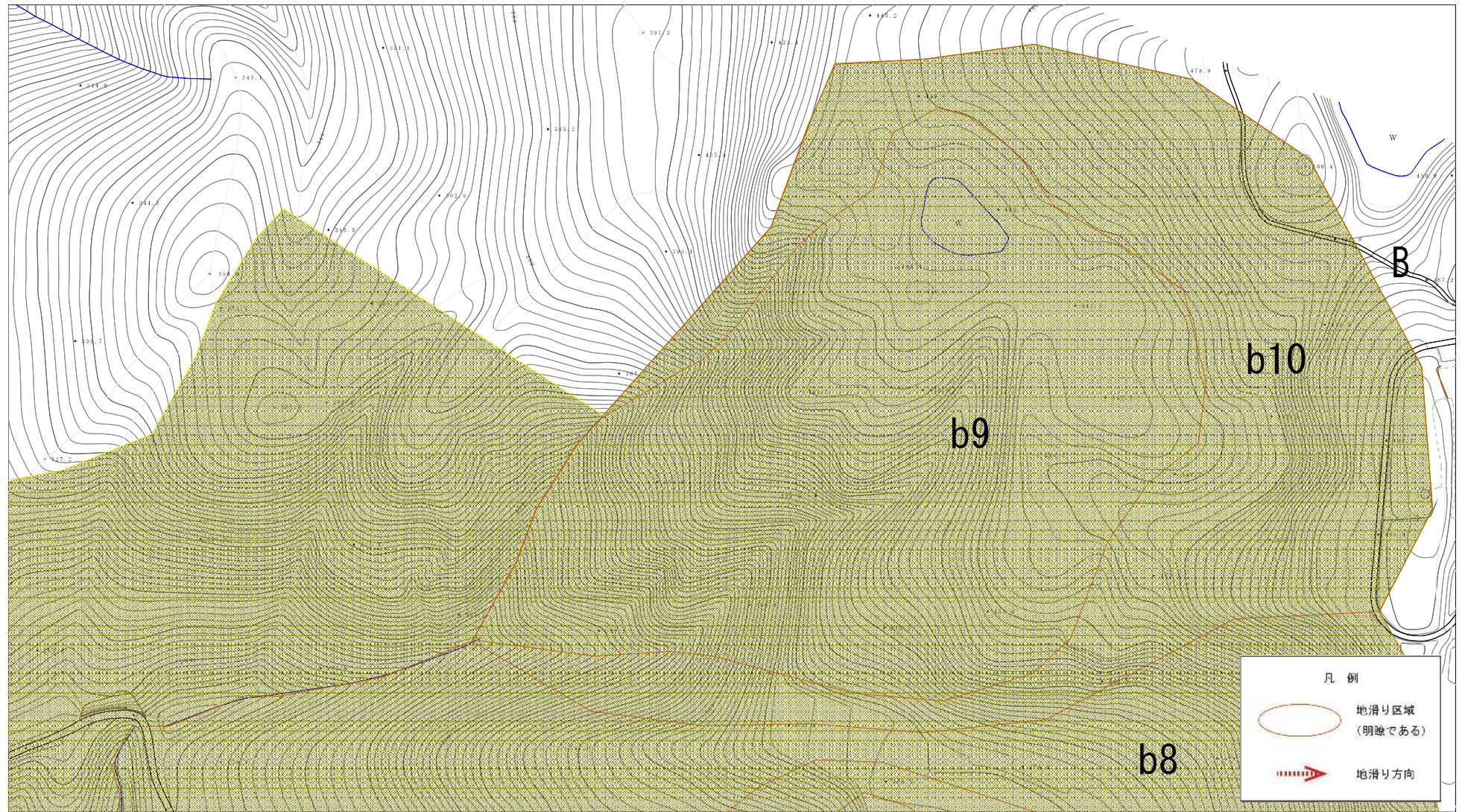
(1/25,000)

様式-1(地)
土砂災害警戒区域 位置図

自然現象の種類	地滑り
箇所番号	2141-0004-2
箇所名	仏長根-2
地滑り区域名	B区域
所在地	秋田県にかほ市伊勢居地字太郎台林、程ヶ沢林及び佛長根並びに同市馬場字曲師小屋及び冬師山


この地図は、国土地理院長の承認を得て、同院発行の電子地形図25000及び電子地形図20万を複製したものである。(承認番号 令元情複、第368号)

土砂災害警戒区域等の指定の公示に係る図書(その2)

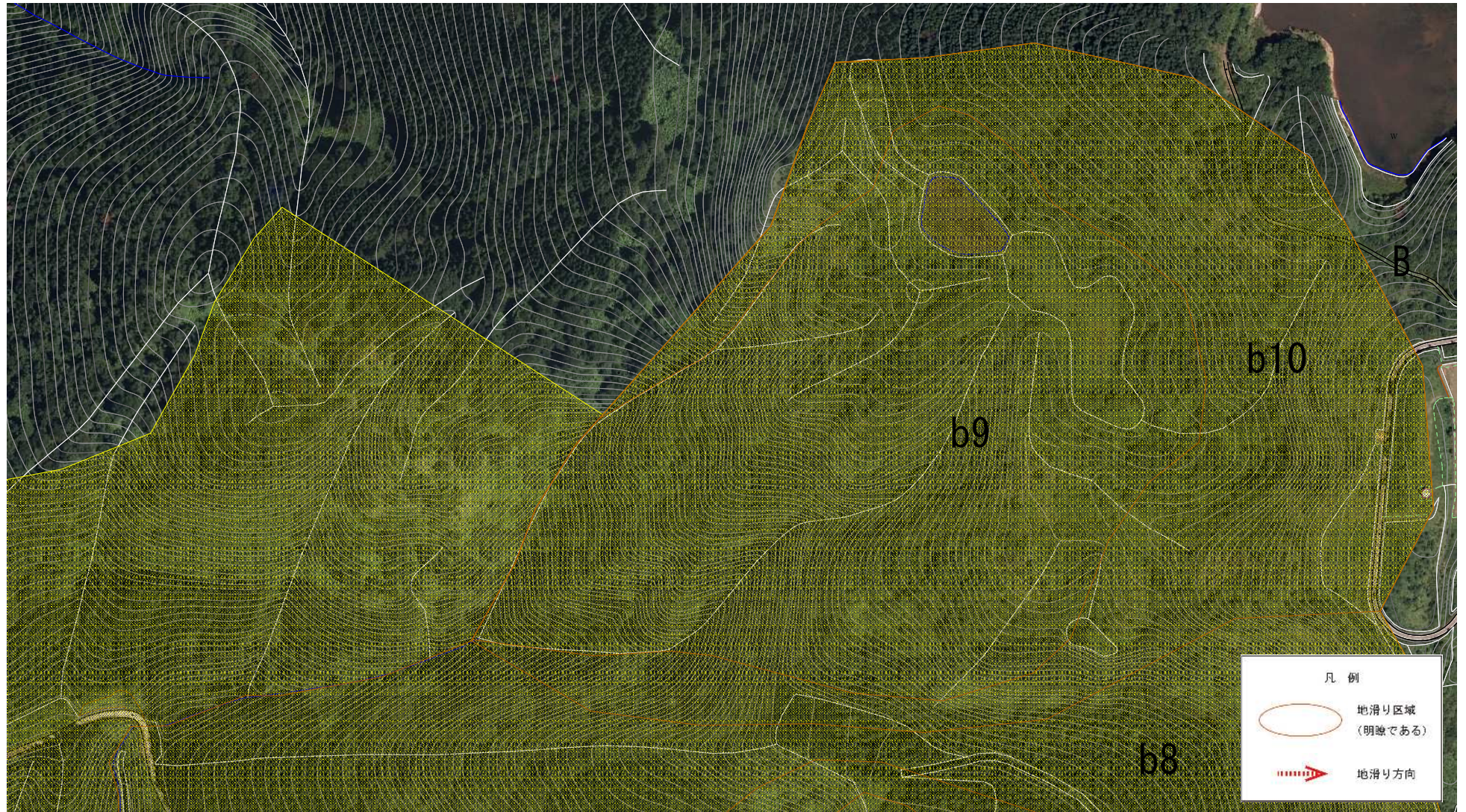


様式-2(地) 土砂災害警戒区域 区域図



0 25 50 100m

土砂災害防止法施行令第二条の基準に該当する区域(土砂災害警戒区域)		N 縮尺 1/2500	自然現象の種類	地滑り	箇所番号	2141-0004-2	箇所名	仏長根-2
			告示番号	第126号	地滑り区域名	B区域		
			告示年月日	令和2年3月24日	所在地	秋田県にかほ市伊勢居地字太郎台林、程ヶ沢林及び佛長根並びに同市馬場字曲師小屋及び冬師山		

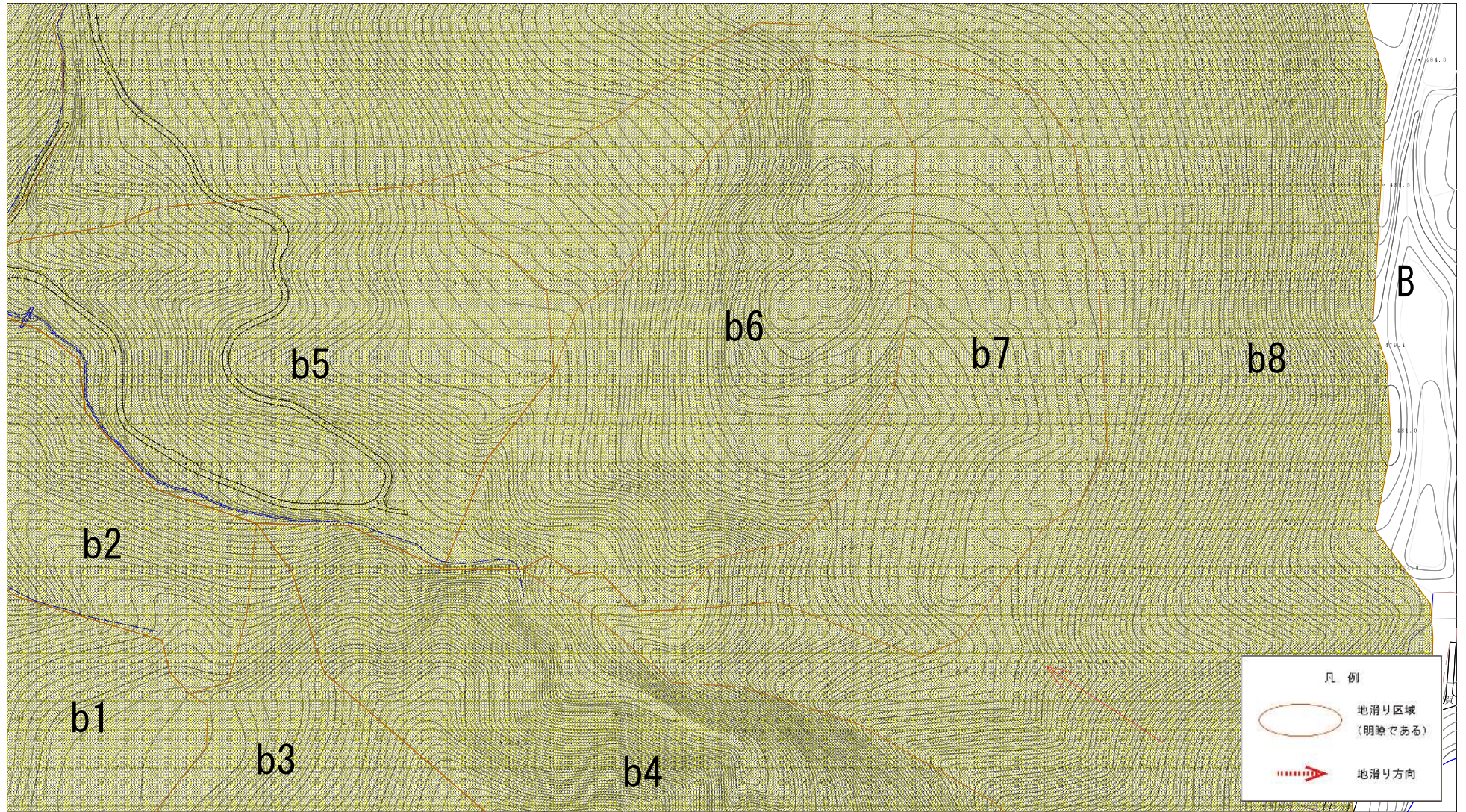
土砂災害警戒区域等の指定の公示に係る図書(その2)



様式-2(地) 土砂災害警戒区域 区域図



土砂災害防止法施行令第二条の基準に該当する区域(土砂災害警戒区域)			自然現象の種類	地滑り	箇所番号	2141-0004-2	箇所名	仏長根-2
			告示番号	第126号	地滑り区域名	B区域		
			告示年月日	令和2年3月24日	所在地	秋田県にかほ市伊勢居地字太郎台林、程ヶ沢林及び佛長根並びに同市馬場字曲師小屋及び冬師山		

土砂災害警戒区域等の指定に係る図書(その2)

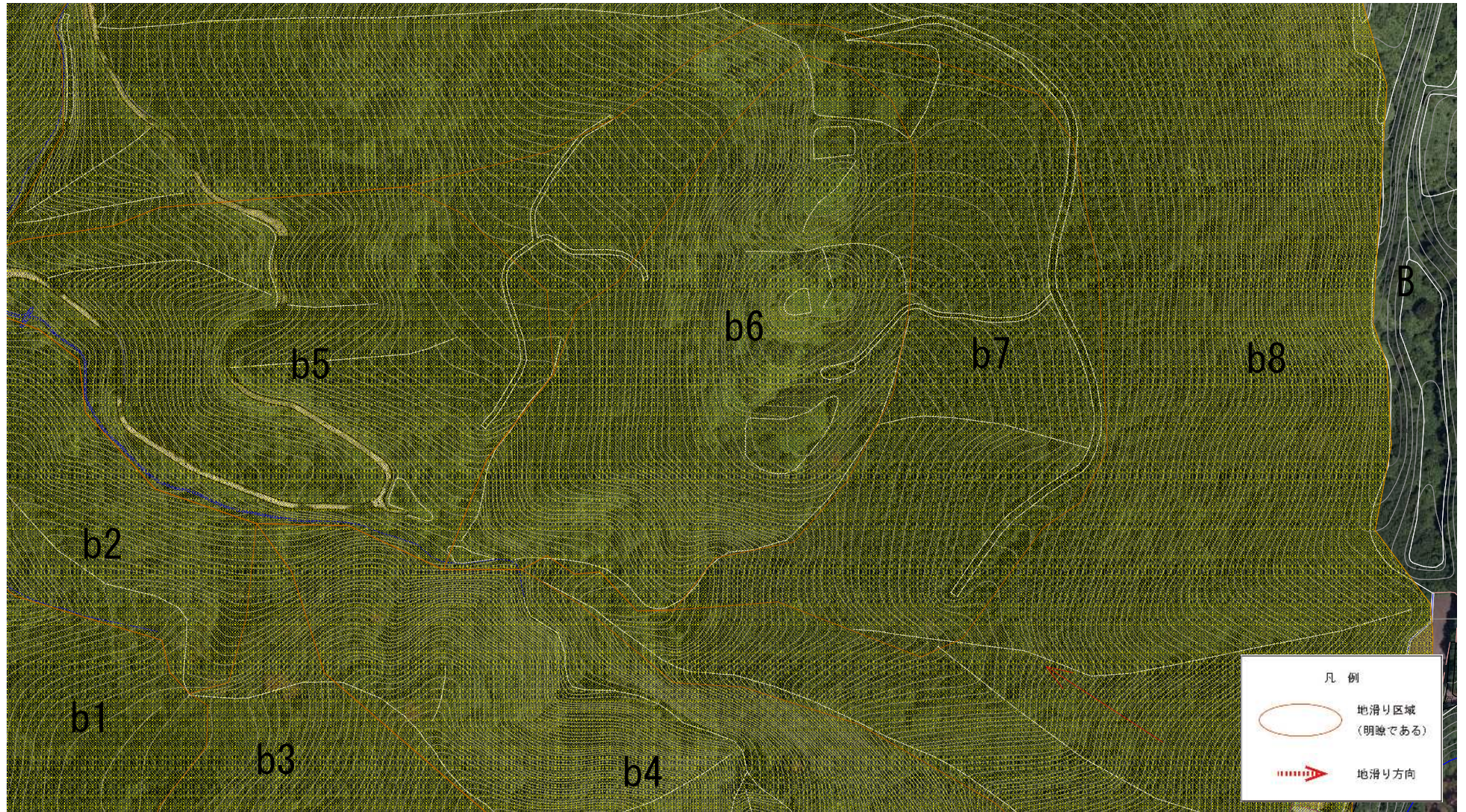


様式-2(地) 土砂災害警戒区域 区域図

0 25 50 100m

土砂災害防止法施行令第二条の基準に該当する区域(土砂災害警戒区域)			自然現象の種類	地滑り	箇所番号	2141-0004-2	箇所名	仏長根-2
			告示番号	第126号	地滑り区域名	B区域		
			告示年月日	令和2年3月24日	所在地	秋田県にかほ市伊勢居地字太郎台林、程ヶ沢林及び佛長根並びに同市馬場字曲師小屋及び冬師山		

土砂災害警戒区域等の指定に係る図書(その2)

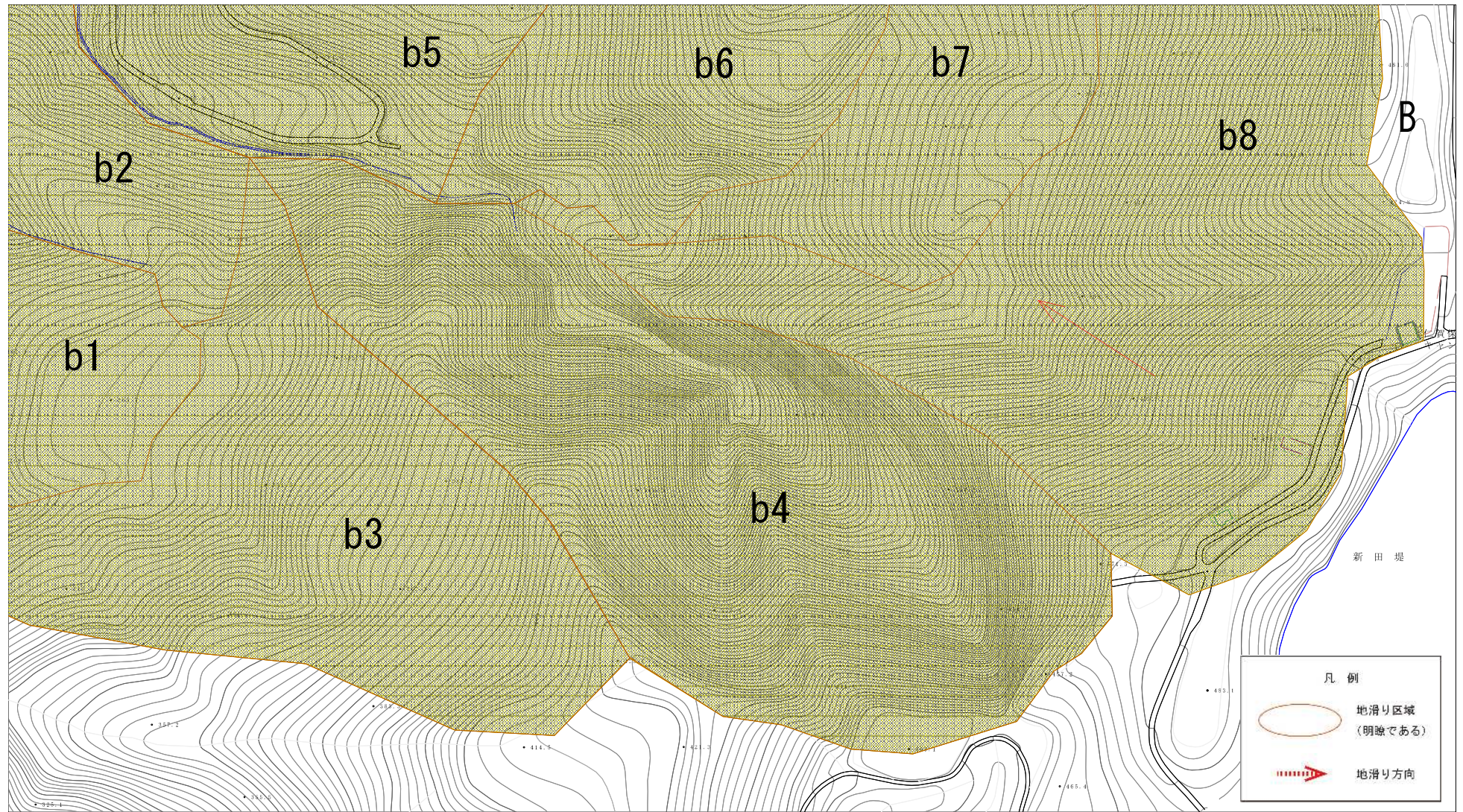


様式-2(地) 土砂災害警戒区域 区域図

0 25 50 100m

土砂災害防止法施行令第二条の基準に該当する区域(土砂災害警戒区域)		N 縮尺 1/2500	自然現象の種類	地滑り	箇所番号	2141-0004-2	箇所名	仏長根-2
			告示番号	第126号	地滑り区域名	B区域		
			告示年月日	令和2年3月24日	所在地	秋田県にかほ市伊勢居地字太郎台林、程ヶ沢林及び佛長根並びに同市馬場字曲師小屋及び冬師山		

土砂災害警戒区域等の指定に係る図書(その2)

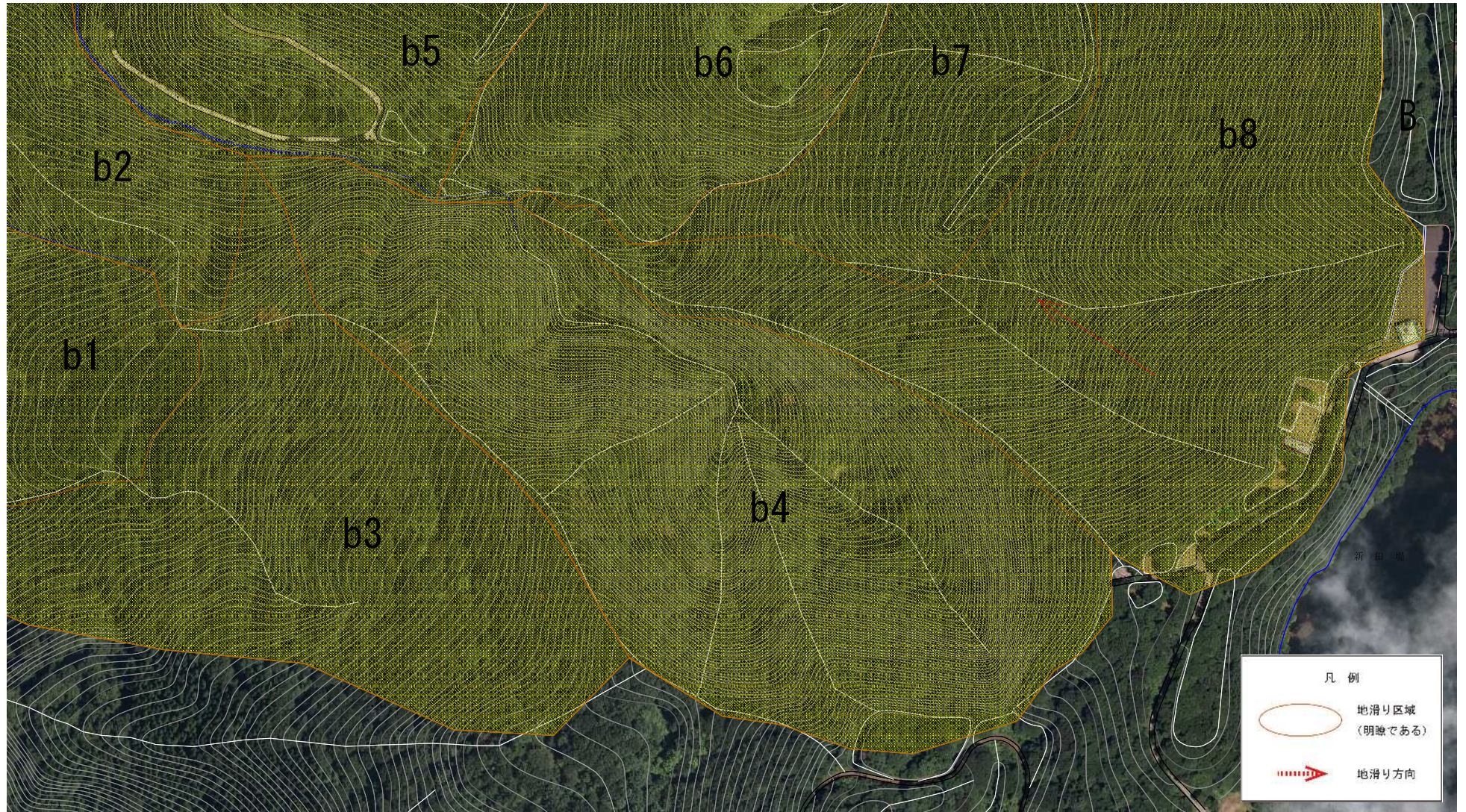


様式-2(地) 土砂災害警戒区域 区域図

0 25 50 100m

土砂災害防止法施行令第二条の基準に該当する区域(土砂災害警戒区域)		N 縮尺 1/2500	自然現象の種類	地滑り	箇所番号	2141-0004-2	箇所名	仏長根-2
			告示番号	第126号	地滑り区域名	B区域		
			告示年月日	令和2年3月24日	所在地	秋田県にかほ市伊勢居地字太郎台林、程ヶ沢林及び 佛長根並びに同市馬場字曲師小屋及び冬師山		

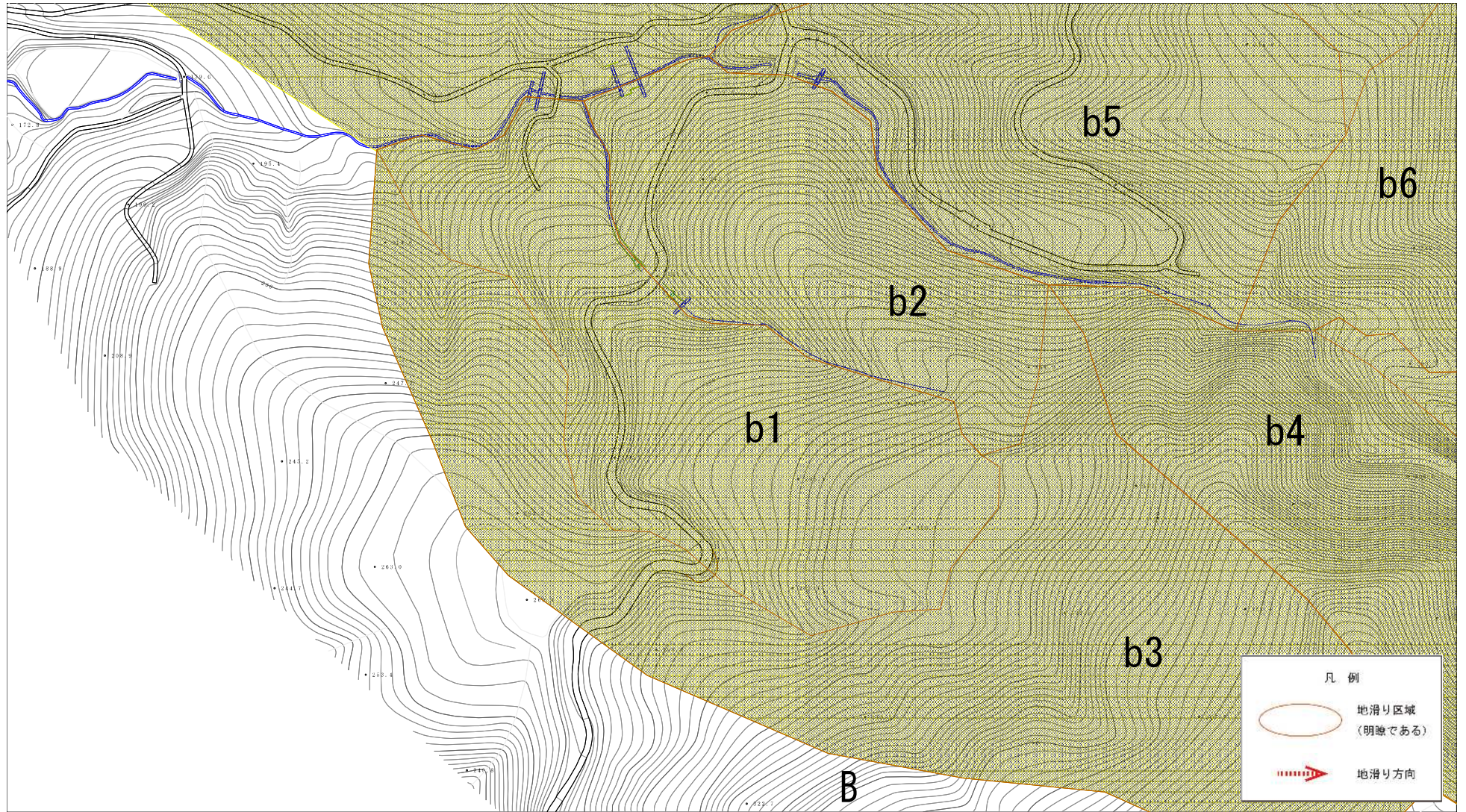
土砂災害警戒区域等の指定に係る図書(その2)



様式-2(地) 土砂災害警戒区域 区域図

土砂災害防止法施行令第二条の基準に該当する区域(土砂災害警戒区域)			自然現象の種類	地滑り	箇所番号	2141-0004-2	箇所名	仏長根-2
			告示番号	第126号	地滑り区域名	B区域		
			告示年月日	令和2年3月24日	所在地	秋田県にかほ市伊勢居地字太郎台林、程ヶ沢林及び佛長根並びに同市馬場字曲師小屋及び冬師山		

土砂災害警戒区域等の指定の公示に係る図書(その2)

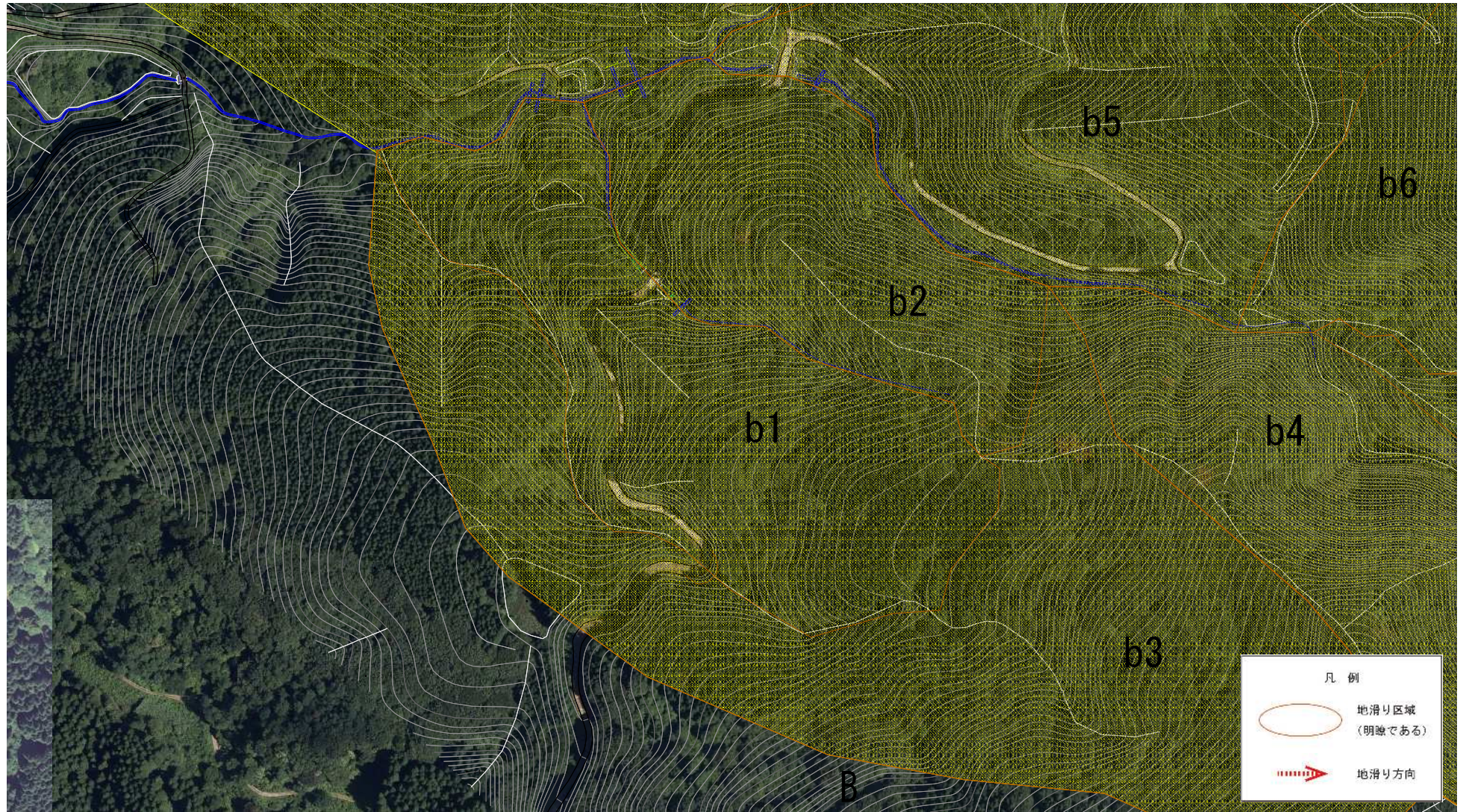


様式-2(地) 土砂災害警戒区域 区域図

0 25 50 100m

土砂災害防止法施行令第二条の基準に該当する区域(土砂災害警戒区域)		N 縮尺 1/2500	自然現象の種類	地滑り	箇所番号	2141-0004-2	箇所名	仏長根-2
			告示番号	第126号	地滑り区域名	B区域		
			告示年月日	令和2年3月24日	所在地	秋田県にかほ市伊勢居地字太郎台林、程ヶ沢林及び 佛長根並びに同市馬場字曲師小屋及び冬師山		

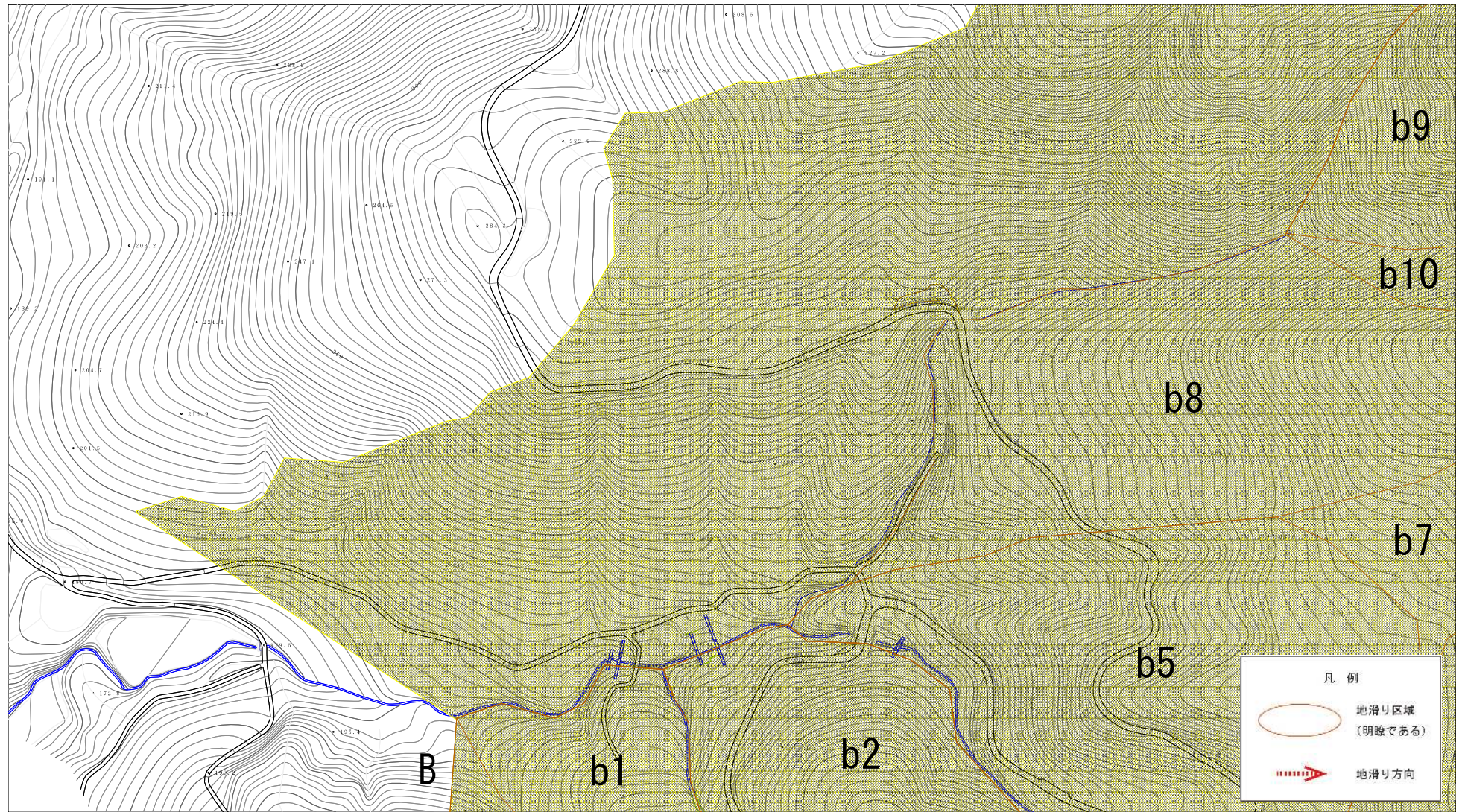
土砂災害警戒区域等の指定の公示に係る図書(その2)



様式-2(地) 土砂災害警戒区域 区域図

土砂災害防止法施行令第二条の基準に該当する区域(土砂災害警戒区域)		縮尺 1/2500	自然現象の種類	地滑り	箇所番号	2141-0004-2	箇所名	仏長根-2
			告示番号	第126号	地滑り区域名	B区域		
			告示年月日	令和2年3月24日	所在地	秋田県にかほ市伊勢居地字太郎台林、程ヶ沢林及び 佛長根並びに同市馬場宇曲師小屋及び冬師山		

土砂災害警戒区域等の指定の公示に係る図書(その2)



様式-2(地) 土砂災害警戒区域 区域図

0 25 50 100m



土砂災害防止法施行令第二条の基準に該当する区域(土砂災害警戒区域)		N 縮尺 1/2500	自然現象の種類	地滑り	箇所番号	2141-0004-2	箇所名	仏長根-2
			告示番号	第126号	地滑り区域名	B区域		
			告示年月日	令和2年3月24日	所在地	秋田県にかほ市伊勢屋地字太郎台林、程ヶ沢林及び 佛長根並びに同市馬場字曲師小屋及び冬師山		

土砂災害警戒区域等の指定の公示に係る図書(その2)



様式-2(地) 土砂災害警戒区域 区域図

0 25 50 100m

土砂災害防止法施行令第二条の基準に該当する区域(土砂災害警戒区域)			自然現象の種類	地滑り	箇所番号	2141-0004-2	箇所名	仏長根-2
			告示番号	第126号	地滑り区域名	B区域		
			告示年月日	令和2年3月24日	所在地	秋田県にかほ市伊勢居地字太郎台林、程ヶ沢林及び佛長根並びに同市馬場字曲師小屋及び冬師山		