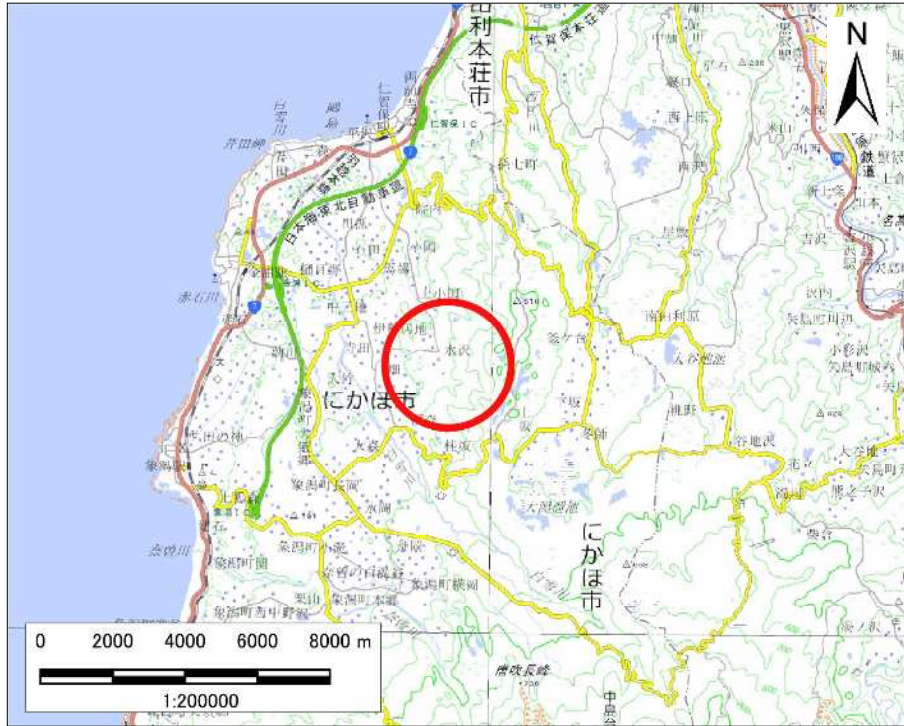
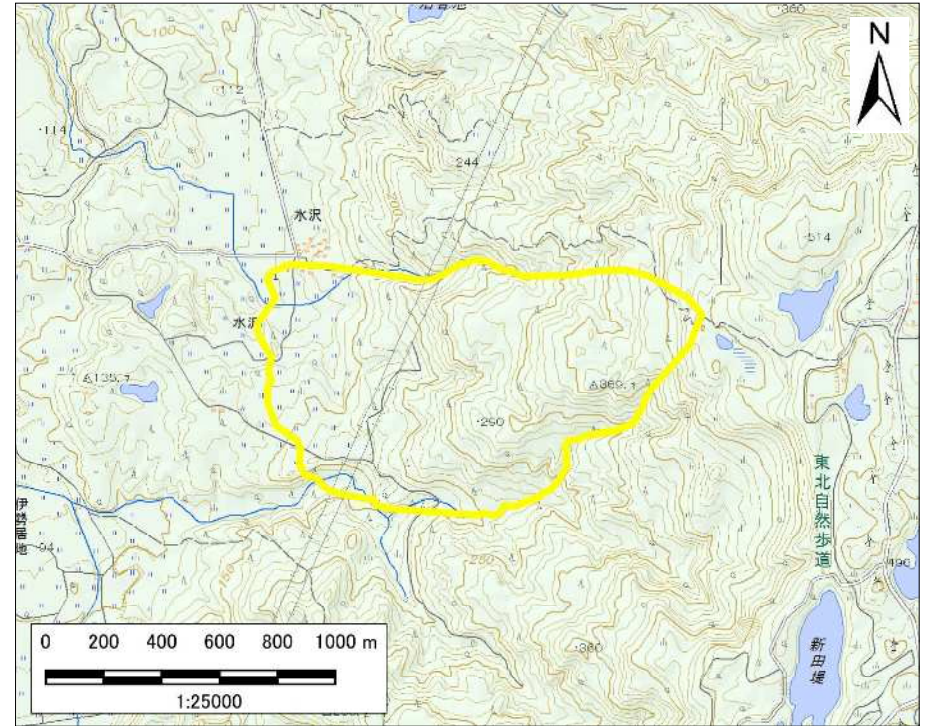


土砂災害警戒区域等の指定の公示に係る図書(その1)



(1/200,000)



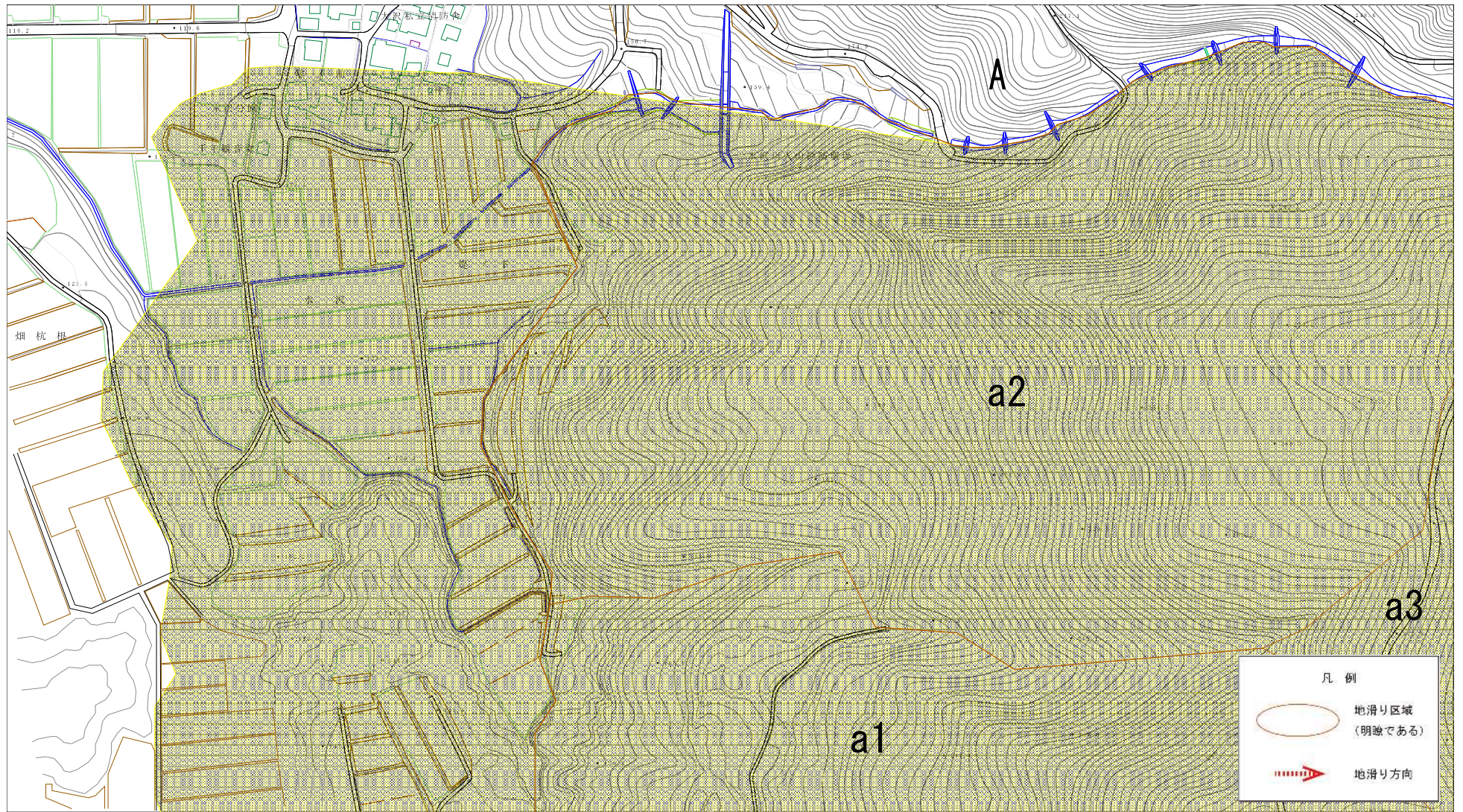
(1/25,000)

様式-1(地)
土砂災害警戒区域 位置図

自然現象の種類	地滑り
箇所番号	2141-0004-1
箇所名	仏長根-1
地滑り区域名	A区域
所在地	秋田県にかほ市伊勢居地字一枚平、菅谷地、善ヶ森、太郎台林、畑杭根、程ヶ沢林及び佛長根並びに同市馬場字曲師小屋及びクラカケ並びに同市水沢字上ノ山、大畑堂、切掛田、堤ノ下及び堂ノ前

この地図は、国土地理院長の承認を得て、同院発行の電子地形図25000及び電子地形図20万を複製したものである。(承認番号 令元情複、第368号)

土砂災害警戒区域等の指定の公示に係る図書(その2)



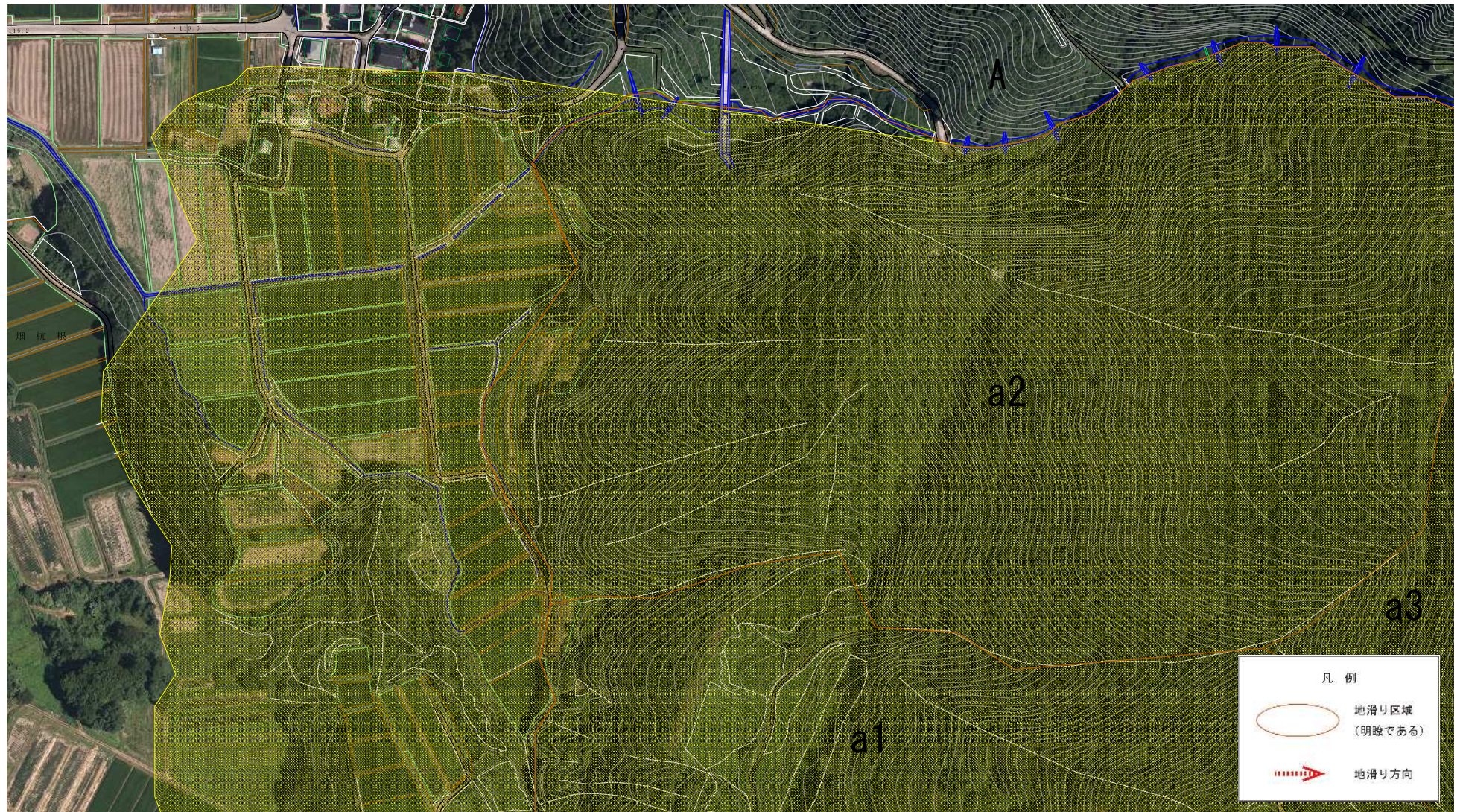
様式-2(地) 土砂災害警戒区域 区域図

0 25 50 100m

土砂災害防止法施行令第二条の基準に該当する区域(土砂災害警戒区域)			自然現象の種類	地滑り	箇所番号	2141-0004-1	箇所名	仏長根-1
			告示番号	第126号	地滑り区域名	A区域		
			告示年月日	令和2年3月24日	所在地	秋田県にかほ市伊勢原地字一秋平、菅谷地、香ヶ森、太郎台林、畑杭根、程ヶ沢林及び佛長根並びに同市馬場字曲師小屋及びワラカケ並びに同市水沢字上ノ山、大畑堂、切替田、塚ノ下及び堂ノ前		

縮尺
1/2500

土砂災害警戒区域等の指定に係る図書(その2)

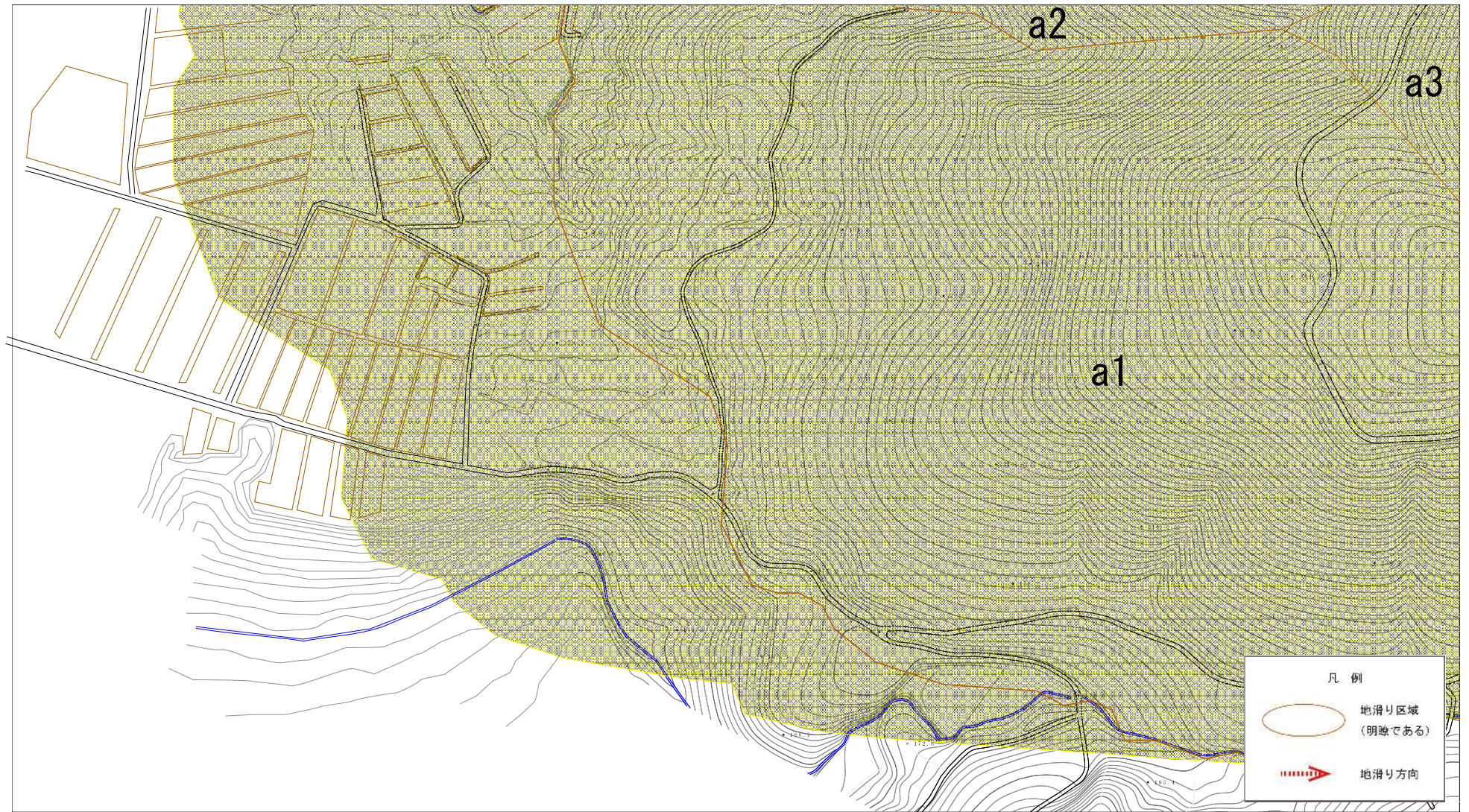


様式-2(地) 土砂災害警戒区域 区域図

0 25 50 100m

土砂災害防止法施行令第二条の基準に該当する区域(土砂災害警戒区域)			自然現象の種類	地滑り	箇所番号	2141-0004-1	箇所名	仏長根-1
			告示番号	第126号	地滑り区域名	A区域		
			告示年月日	令和2年3月24日	所在地	秋田県にかほ市伊勢原地字一牧平、菅谷地、善ヶ森、太郎台林、畑杭根、程ヶ沢林及び佛長根並びに同市馬場字曲師小屋及びワラカケ並びに同市水沢字上ノ山、大畑堂、切替田、塚ノ下及び釜ノ前		

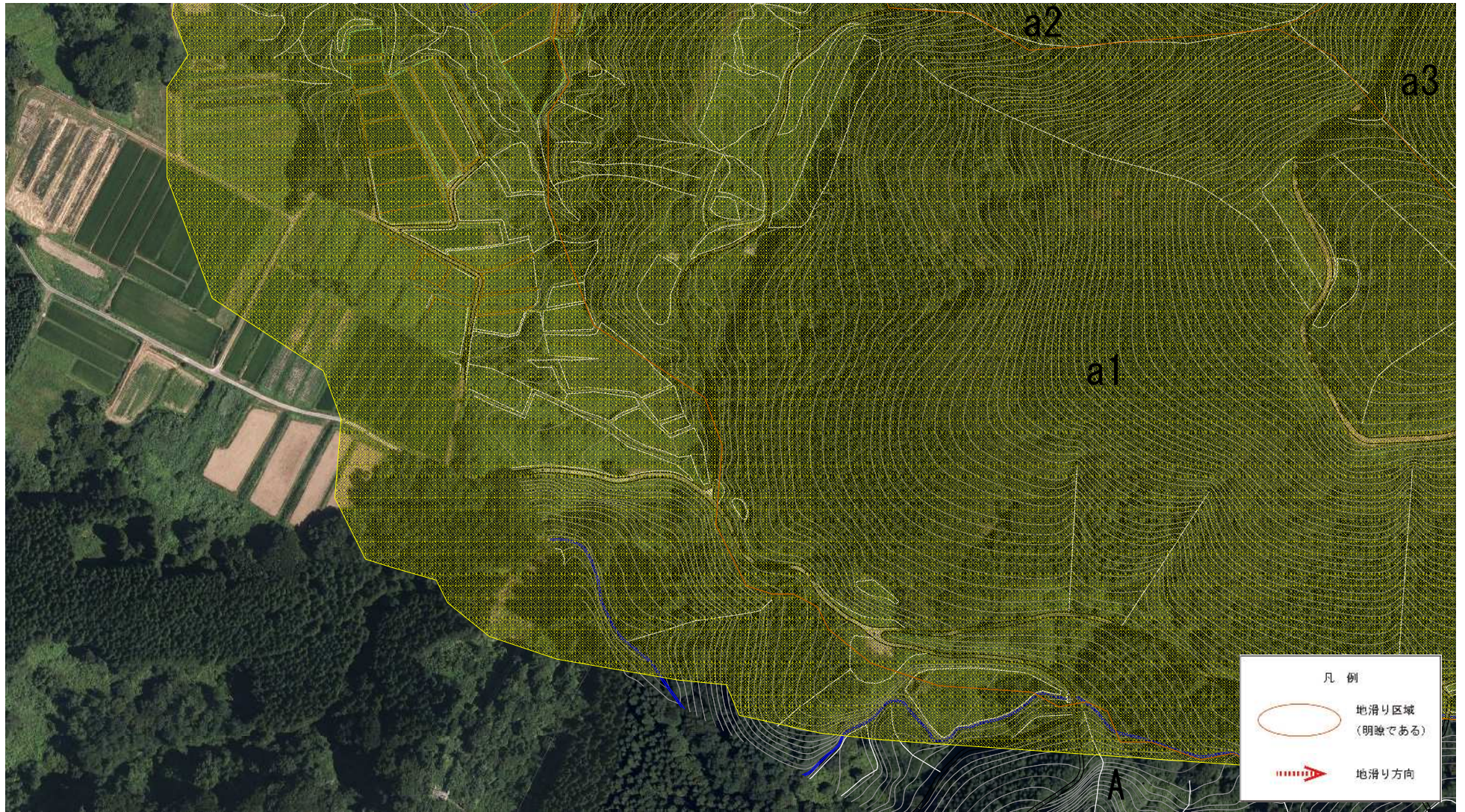
土砂災害警戒区域等の指定の公示に係る図書(その2)



様式-2(地) 土砂災害警戒区域 区域図

土砂災害防止法施行令第二条の基準に該当する区域(土砂災害警戒区域)		縮尺 1/2500	自然現象の種類	地滑り	箇所番号	2141-0004-1	箇所名	仏長根-1
			告示番号	第126号	地滑り区域名	A区域		
			告示年月日	令和2年3月24日	所在地	秋田県にかほ市伊勢原地字一枚平、菅谷地、善ヶ森、太郎台林、箱根根、程ヶ沢林及び佛長根並びに同市馬場字曲師小屋及びウラカガ並びに同市水沢字上山、大畑堂、切替田、塚ノ下及び堂ノ前		

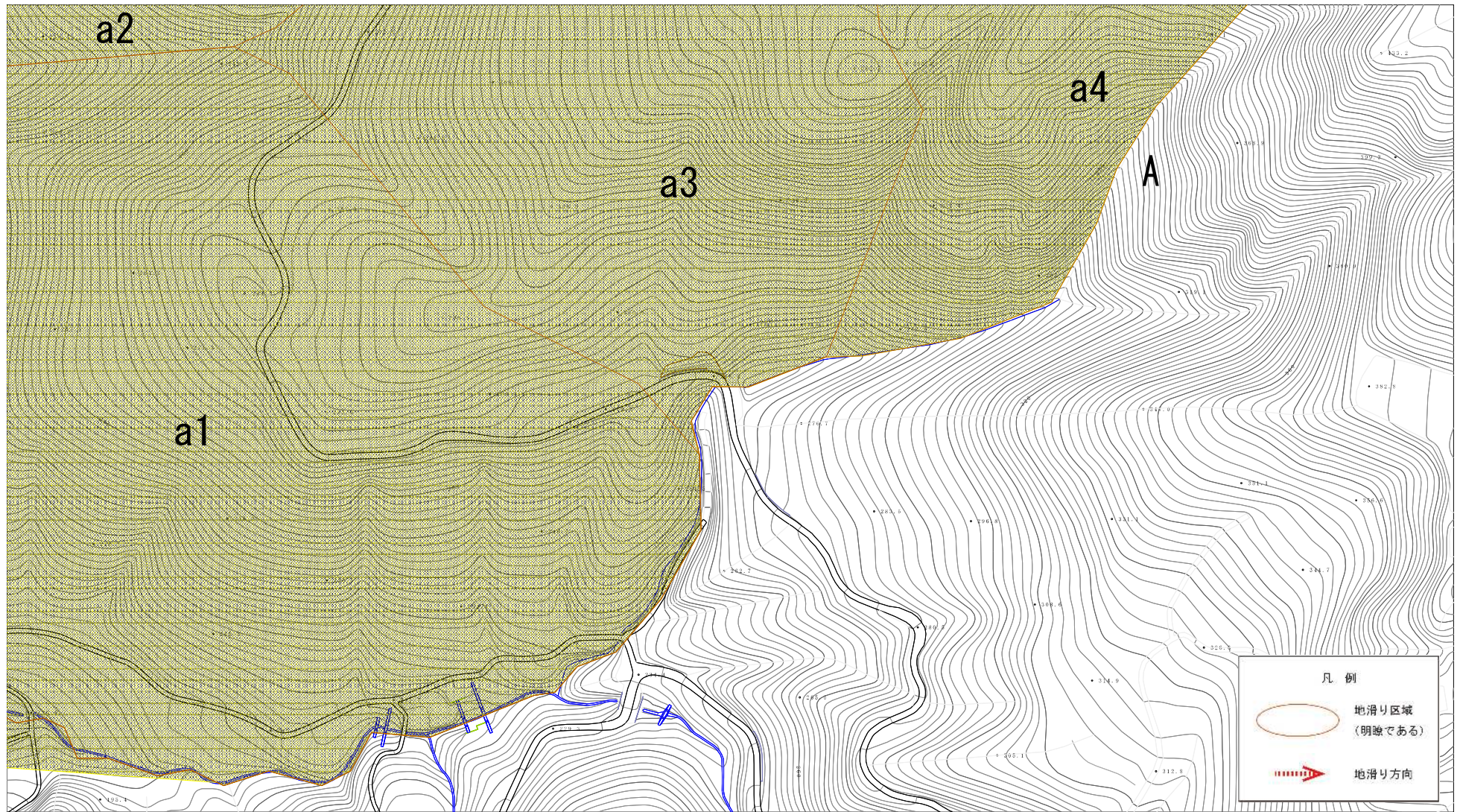
土砂災害警戒区域等の指定の公示に係る図書(その2)



様式-2(地) 土砂災害警戒区域 区域図



土砂災害防止法施行令第二条の基準に該当する区域(土砂災害警戒区域)		縮尺 1/2500	自然現象の種類	地滑り	箇所番号	2141-0004-1	箇所名	仏長根-1
			告示番号	第126号	地滑り区域名	A区域		
			告示年月日	令和2年3月24日	所在地	秋田県にかほ市伊勢原地字一枚平、菅谷地、善ヶ森、太郎台林、箱根根、程ヶ沢林及び佛長根並びに同市馬場字曲師小屋及びクラカケ並びに同市水沢字上山、大畑堂、切掛田、塚ノ下及び堂ノ前		

土砂災害警戒区域等の指定の公示に係る図書(その2)



様式-2(地) 土砂災害警戒区域 区域図

0 25 50 100m



土砂災害防止法施行令第二条の基準に該当する区域(土砂災害警戒区域)			自然現象の種類	地滑り	箇所番号	2141-0004-1	箇所名	仏長根-1
			告示番号	第126号	地滑り区域名	A区域		
			告示年月日	令和2年3月24日	所在地	秋田県にかほ市伊勢原地字一枚平、菅谷地、善ヶ森、太郎台林、畑杭根、程ヶ沢林及び佛長根並びに同市馬場字曲師小屋及びクラカ並びに同市水沢字上ノ山、大畑堂、切畑田、埴ノ下及び堂ノ前		

縮尺
1/2500

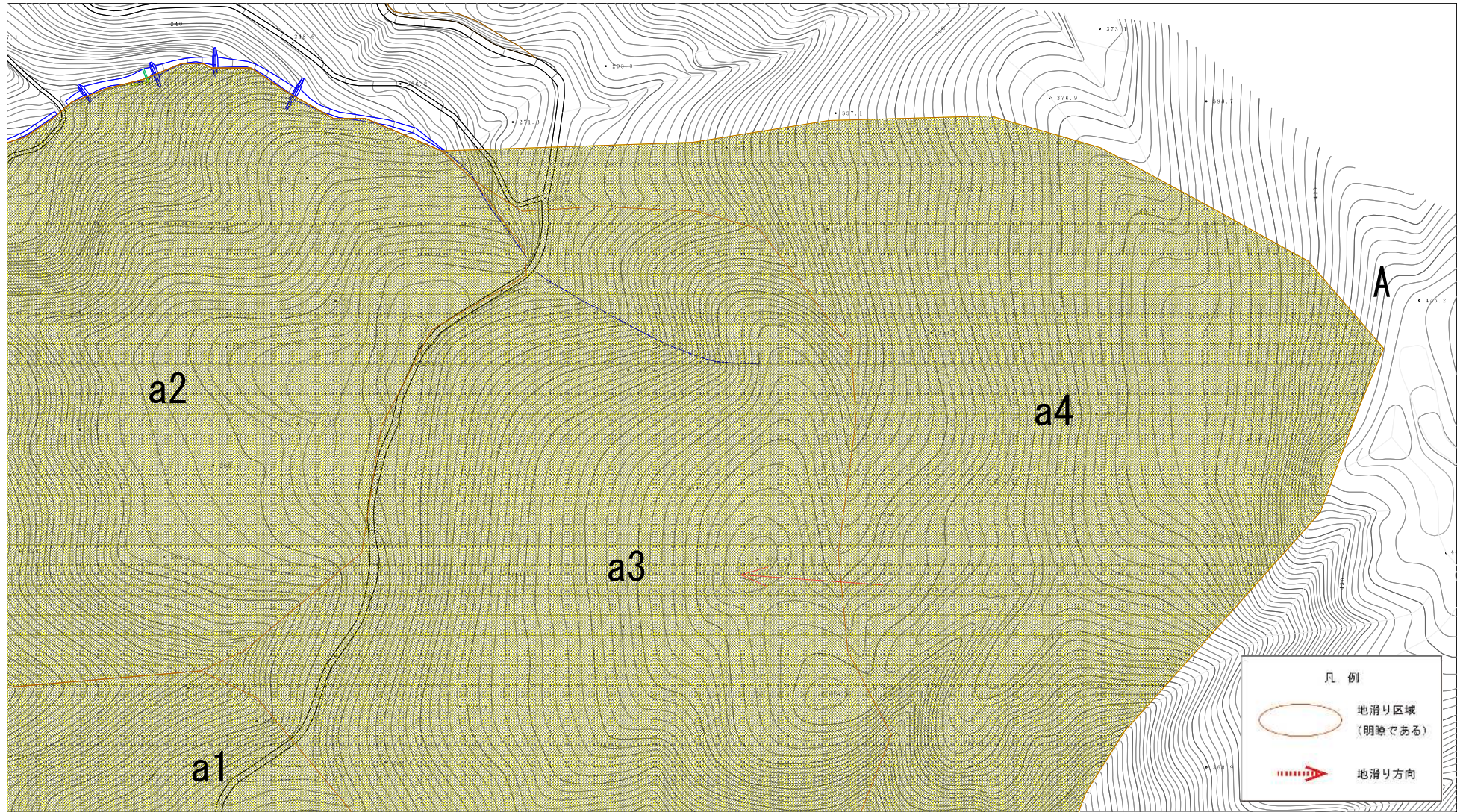
土砂災害警戒区域等の指定の公示に係る図書(その2)



様式-2(地) 土砂災害警戒区域 区域図

土砂災害防止法施行令第二条の基準に該当する区域(土砂災害警戒区域)			自然現象の種類	地滑り	箇所番号	2141-0004-1	箇所名	仏長根-1
			告示番号	第126号	地滑り区域名	A区域		
			告示年月日	令和2年3月24日	所在地	秋田県にかほ市伊勢原地字一枚平、菅谷地、善ヶ森、太郎台林、箱根根、程ヶ沢林及び佛長根並びに同市馬場字曲師小屋及びウラカガ並びに同市水沢字上ノ山、大畑堂、切替田、塚ノ下及び堂ノ前		

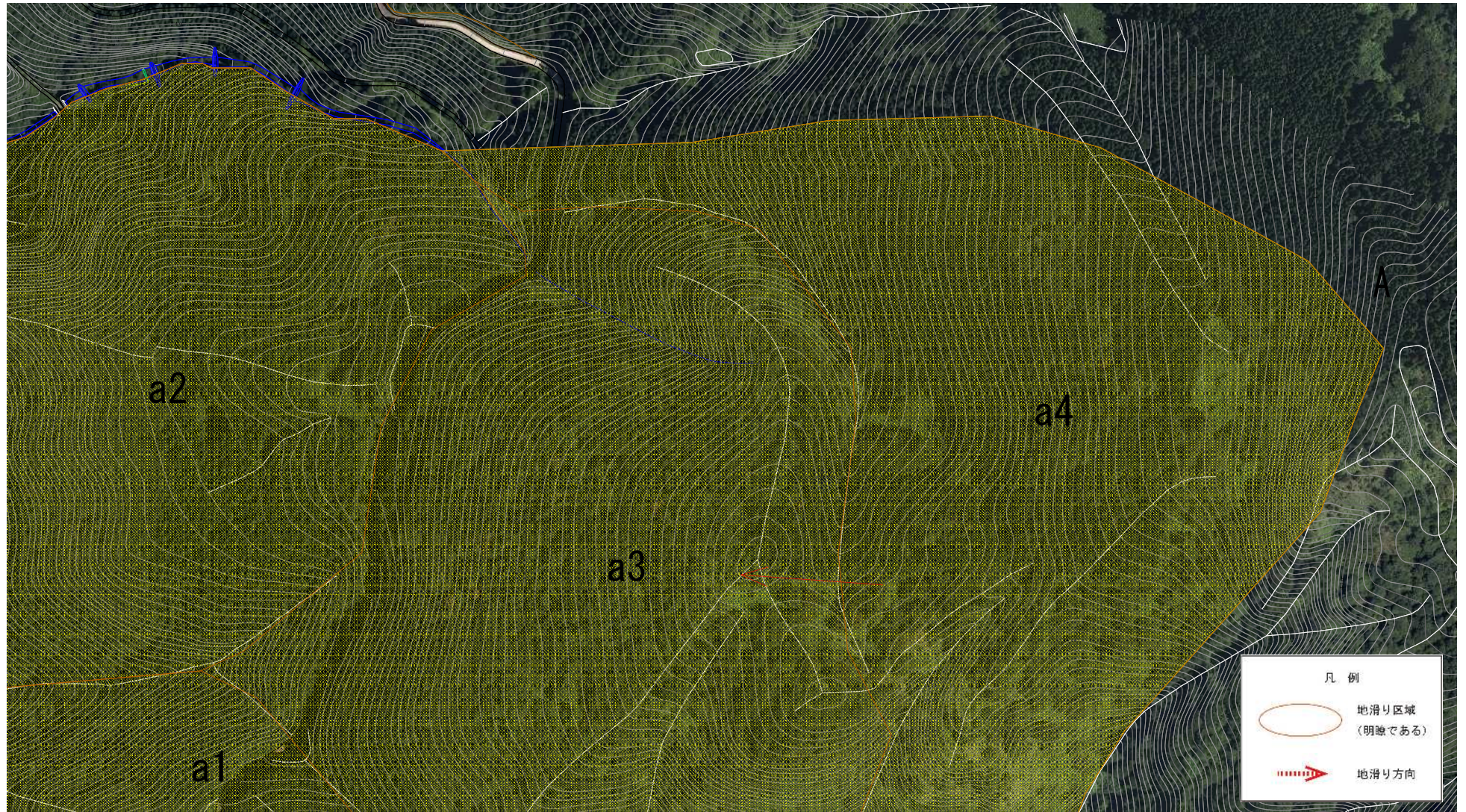
土砂災害警戒区域等の指定の公示に係る図書(その2)



様式-2(地) 土砂災害警戒区域 区域図

土砂災害防止法施行令第二条の基準に該当する区域(土砂災害警戒区域)		縮尺 1/2500	自然現象の種類	地滑り	箇所番号	2141-0004-1	箇所名	仏長根-1
			告示番号	第126号	地滑り区域名	A区域		
			告示年月日	令和2年3月24日	所在地	秋田県にかほ市伊勢原地字一枚平、菅谷地、善ヶ森、太郎台林、箱根根、程ヶ沢林及び佛長根並びに同市馬場字曲師小屋及びウラカガ並びに同市水沢字上ノ山、大畑堂、切替田、塚ノ下及び堂ノ前		

土砂災害警戒区域等の指定の公示に係る図書(その2)



様式-2(地) 土砂災害警戒区域 区域図

0 25 50 100m

土砂災害防止法施行令第二条の基準に該当する区域(土砂災害警戒区域)		縮尺 1/2500	自然現象の種類	地滑り	箇所番号	2141-0004-1	箇所名	仏長根-1
			告示番号	第126号	地滑り区域名	A区域		
			告示年月日	令和2年3月24日	所在地	秋田県にかほ市伊勢原地字一枚平、菅谷地、善ヶ森、太郎台林、箱根根、程ヶ沢林及び佛長根並びに同市馬場字曲師小屋及びクラカガ並びに同市水沢字上ノ山、大畑堂、切掛田、埴ノ下及び堂ノ前		