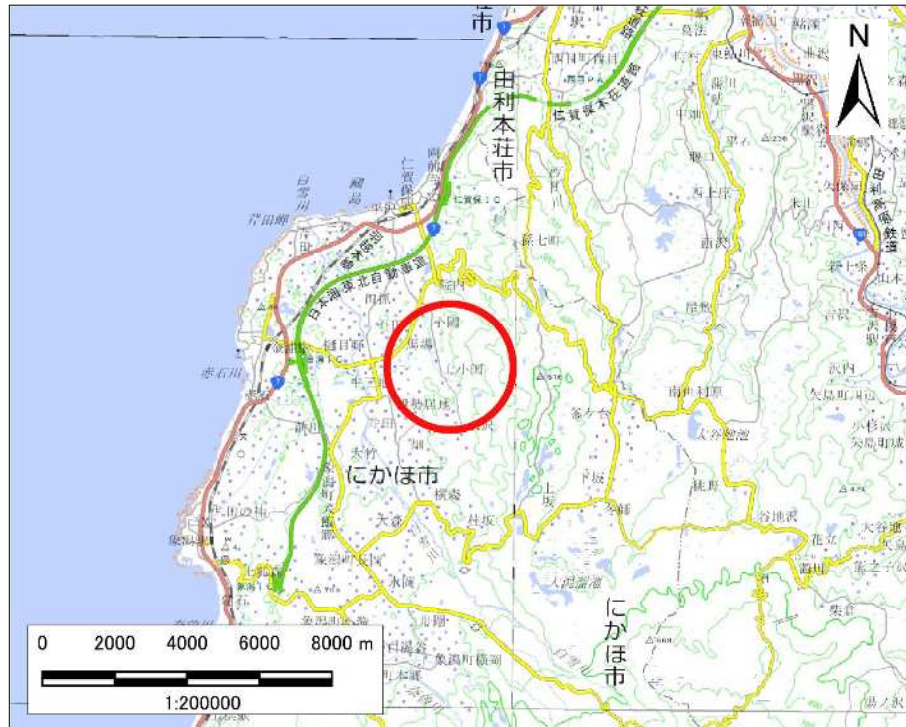
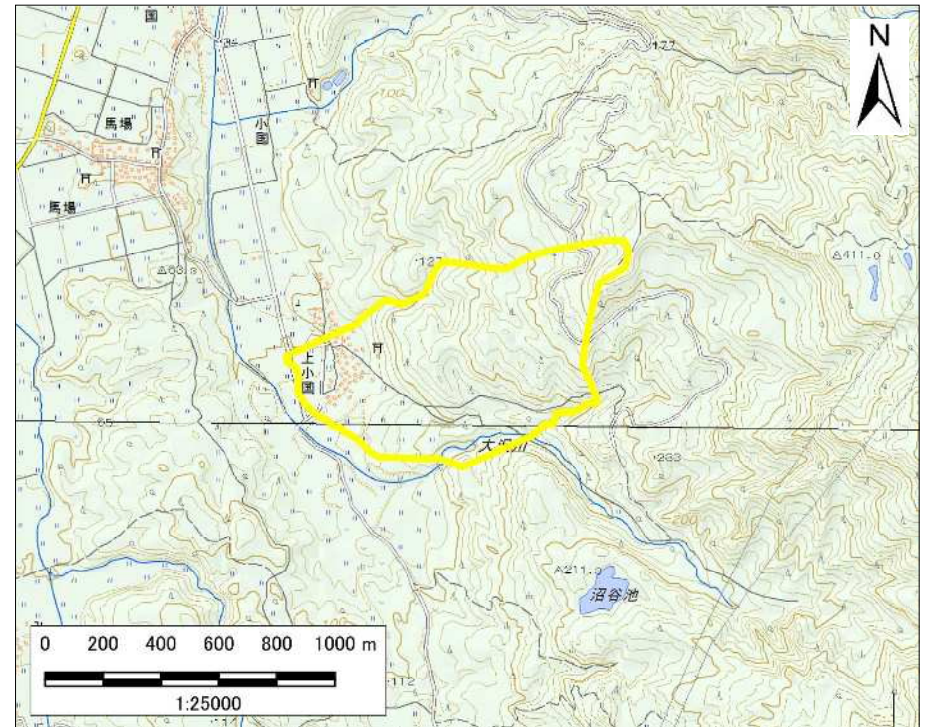


土砂災害警戒区域等の指定の公示に係る図書(その1)



(1/200,000)



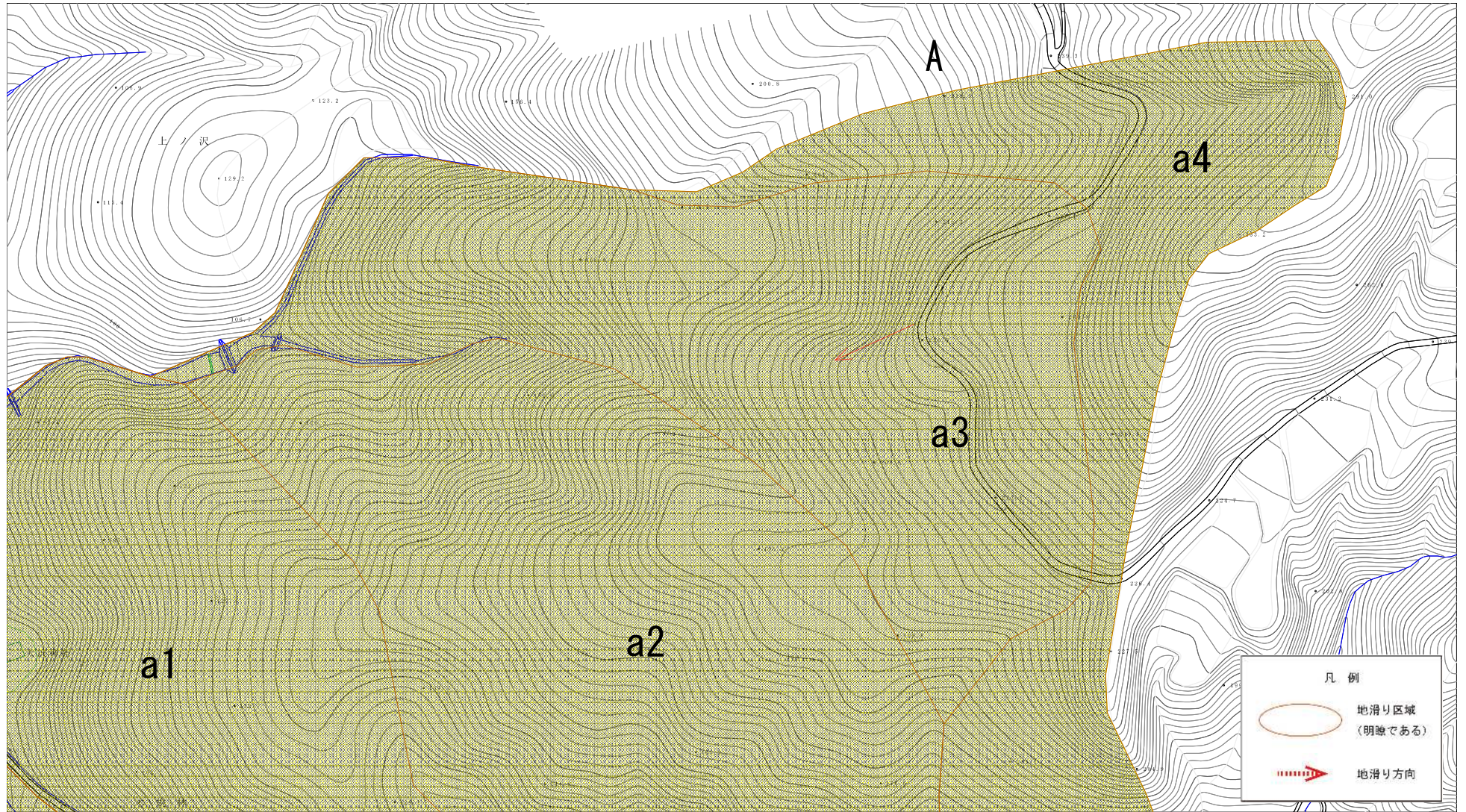
(1/25,000)

様式-1(地)
土砂災害警戒区域 位置図



自然現象の種類	地滑り
箇所番号	2141-0003-01
箇所名	隠里-1
地滑り区域名	A区域
所在地	秋田県にかほ市小国字雨池、上ノ沢、大谷地、隠里、金山、上小国、小金平、小坂、狐森、奥津、槻林、七日館、前田、ミノケタエ、ミノケ台及び横通り

この地図は、国土地理院長の承認を得て、同院発行の電子地形図25000及び電子地形図20万を複製したものである。(承認番号 令元情複、第368号)

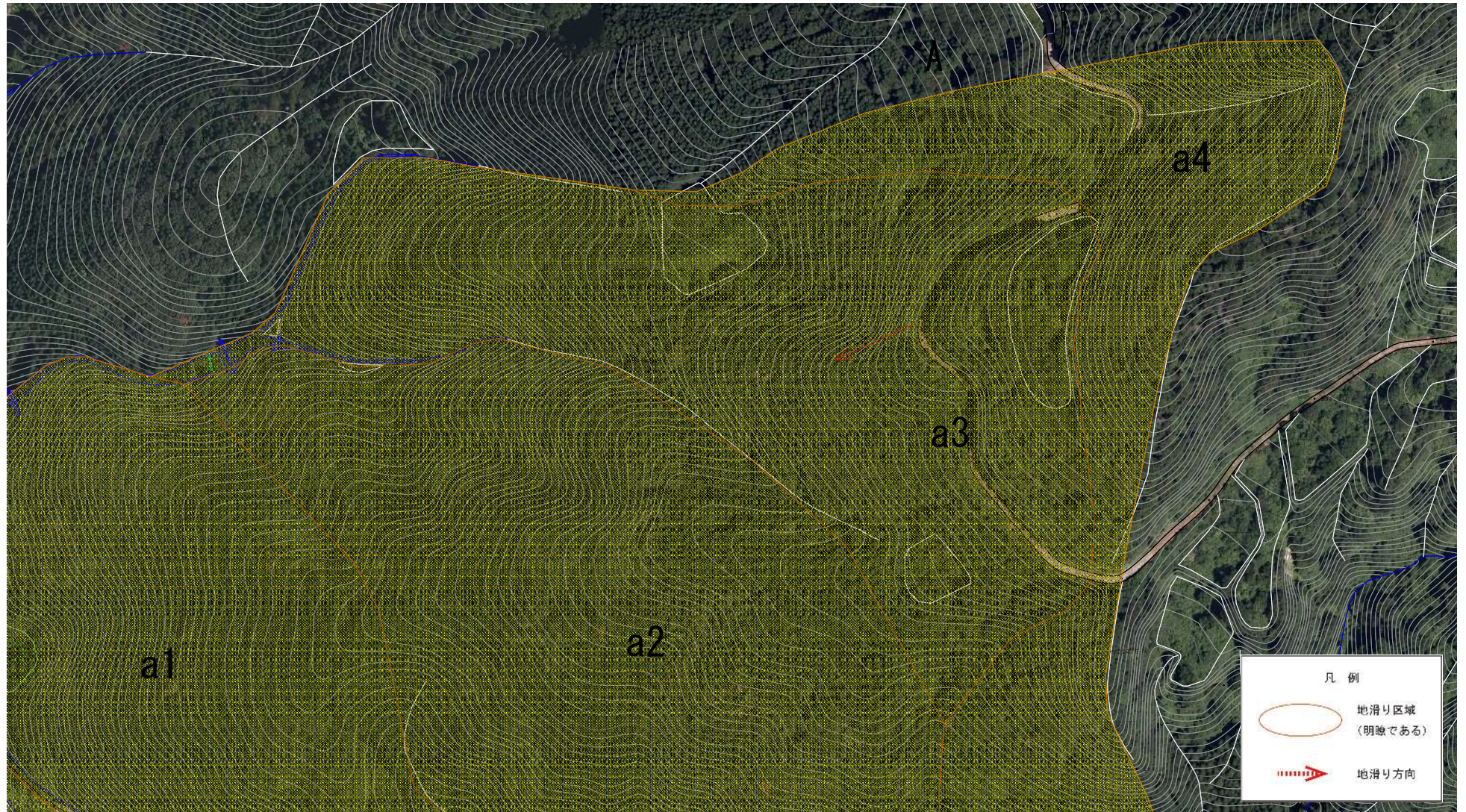
土砂災害警戒区域等の指定の公示に係る図書(その2)



様式-2(地) 土砂災害警戒区域 区域図

土砂災害防止法施行令第二条の基準に該当する区域(土砂災害警戒区域)			自然現象の種類	地滑り	箇所番号	2141-0003-1	箇所名	隠里-1
			告示番号	第126号	地滑り区域名	A区域		
			告示年月日	令和2年3月24日	所在地	秋田県にかほ市小園字雨池、上ノ沢、大谷地、隠里、金山、上小園、小金平、小坂、狐森、奥津、楨林、七日館、前田、ミノケノ、ミノケ台及び横通り		

土砂災害警戒区域等の指定の公示に係る図書(その2)

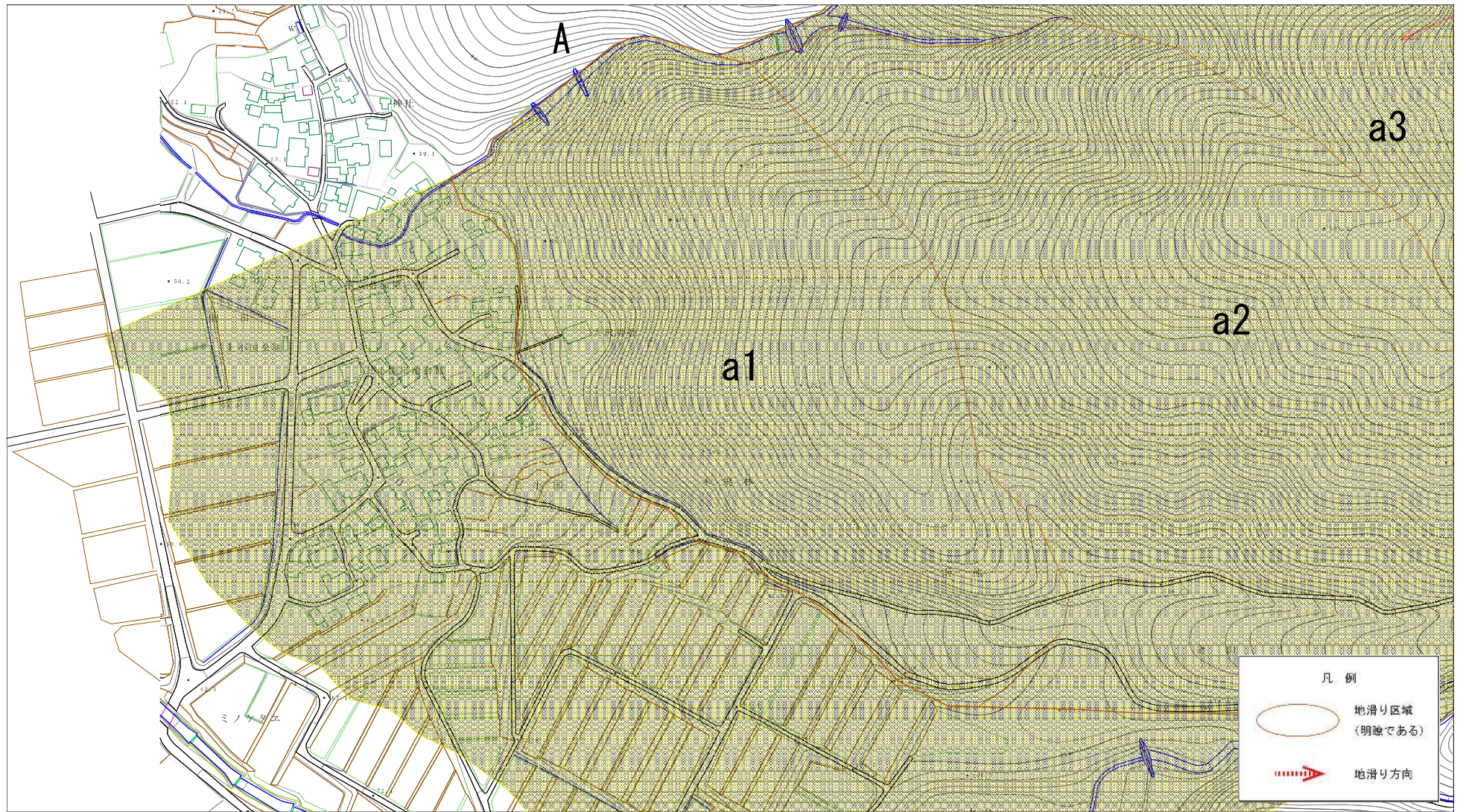


様式-2(地) 土砂災害警戒区域 区域図

0 25 50 100m



土砂災害防止法施行令第二条の基準に該当する区域(土砂災害警戒区域)		N 縮尺 1/2500	自然現象の種類	地滑り	箇所番号	2141-0003-1	箇所名	隠里-1
			告示番号	第126号	地滑り区域名	A区域		
			告示年月日	令和2年3月24日	所在地	秋田県にかほ市小国字雨池、上ノ沢、大谷地、原里、金山、上小国、小金平、小坂、狐森、奥津、根林、七日館、前田、ミノカタ乙、ミノケ台及び横通り		

土砂災害警戒区域等の指定の公示に係る図書(その2)



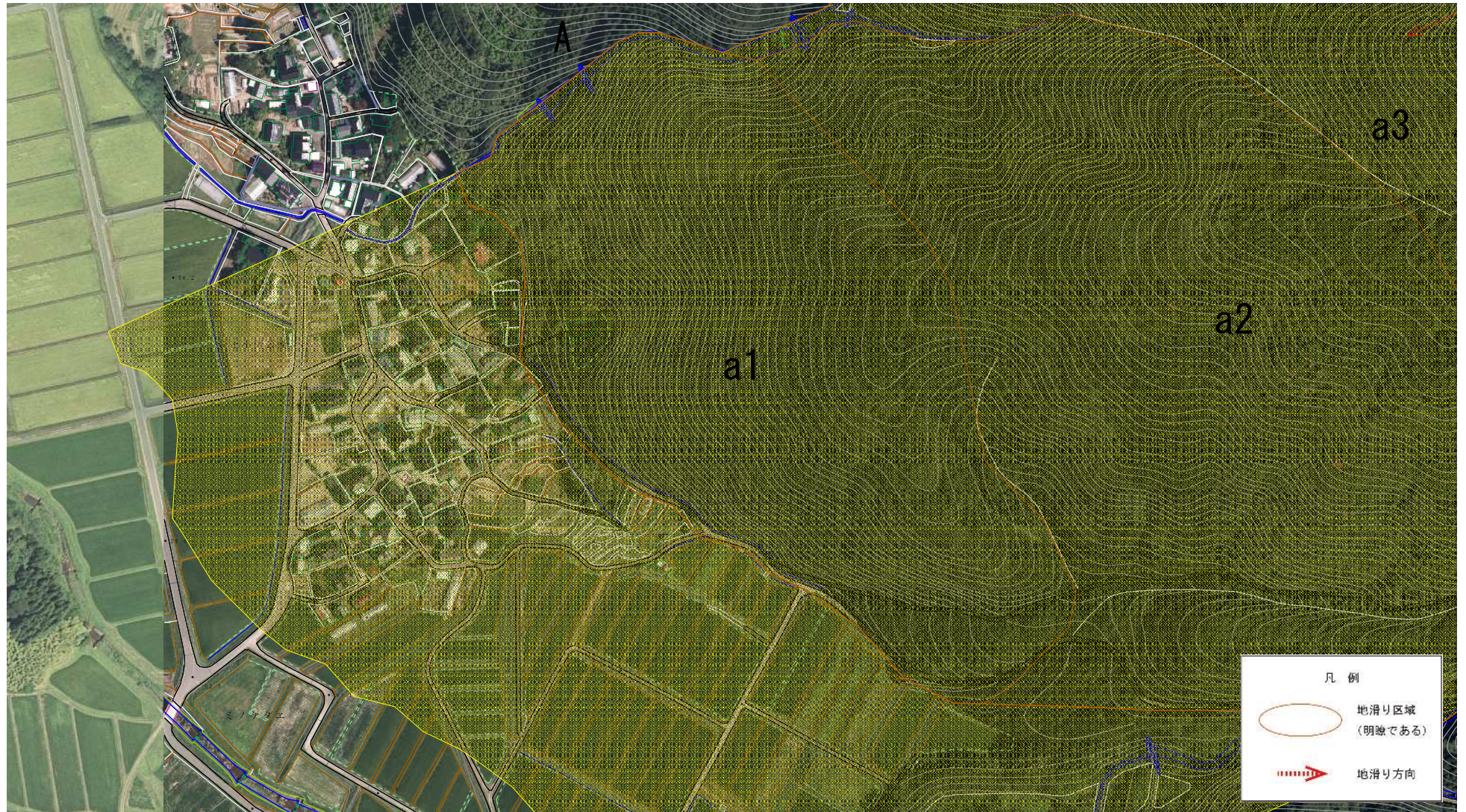
様式-2(地) 土砂災害警戒区域 区域図

0 25 50 100m

土砂災害防止法施行令第二条の基準に該当する区域(土砂災害警戒区域)			自然現象の種類	地滑り	箇所番号	2141-0003-1	箇所名	隠里-1
			告示番号	第126号	地滑り区域名	A区域		
			告示年月日	令和2年3月24日	所在地	秋田県にかほ市小国字雨池、上ノ沢、大谷地、道里、金山、上小国、小金平、小坂、狐森、奥津、根林、七日館、前田、ミノカタ2、ミノカタ台及び横通り		

縮尺
1/2500

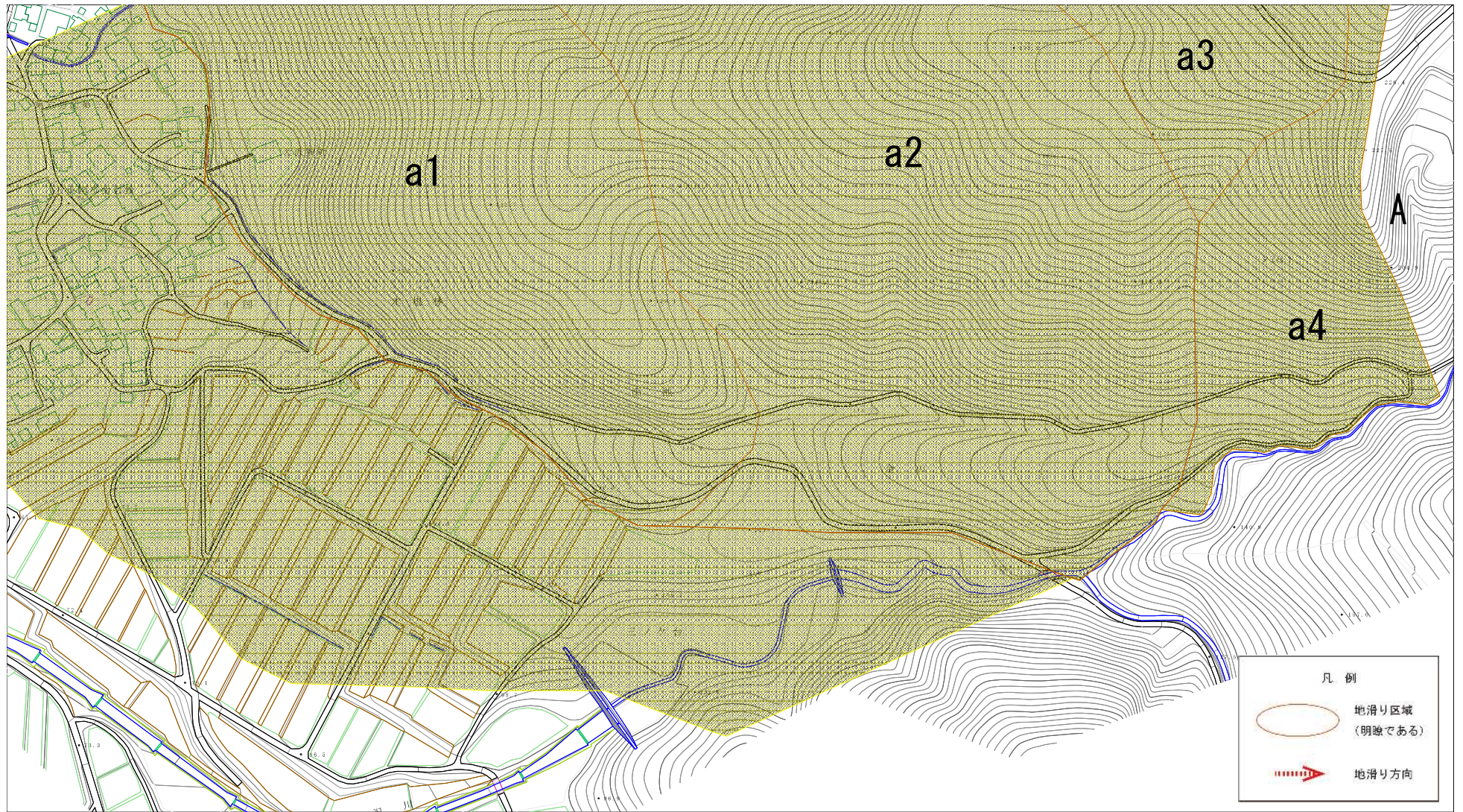
土砂災害警戒区域等の指定の公示に係る図書(その2)



様式-2(地) 土砂災害警戒区域 区域図

土砂災害防止法施行令第二条の基準に該当する区域(土砂災害警戒区域)			自然現象の種類	地滑り	箇所番号	2141-0003-1	箇所名	隠里-1
			告示番号	第126号	地滑り区域名	A区域		
			告示年月日	令和2年3月24日	所在地	秋田県にかほ市小国字雨池、上ノ沢、大谷地、隠里、金山、上小国、小金平、小坂、狐森、奥津、楸林、七日館、前田、ミヅカマ、ミヅカ台及び横通り		

土砂災害警戒区域等の指定の公示に係る図書(その2)

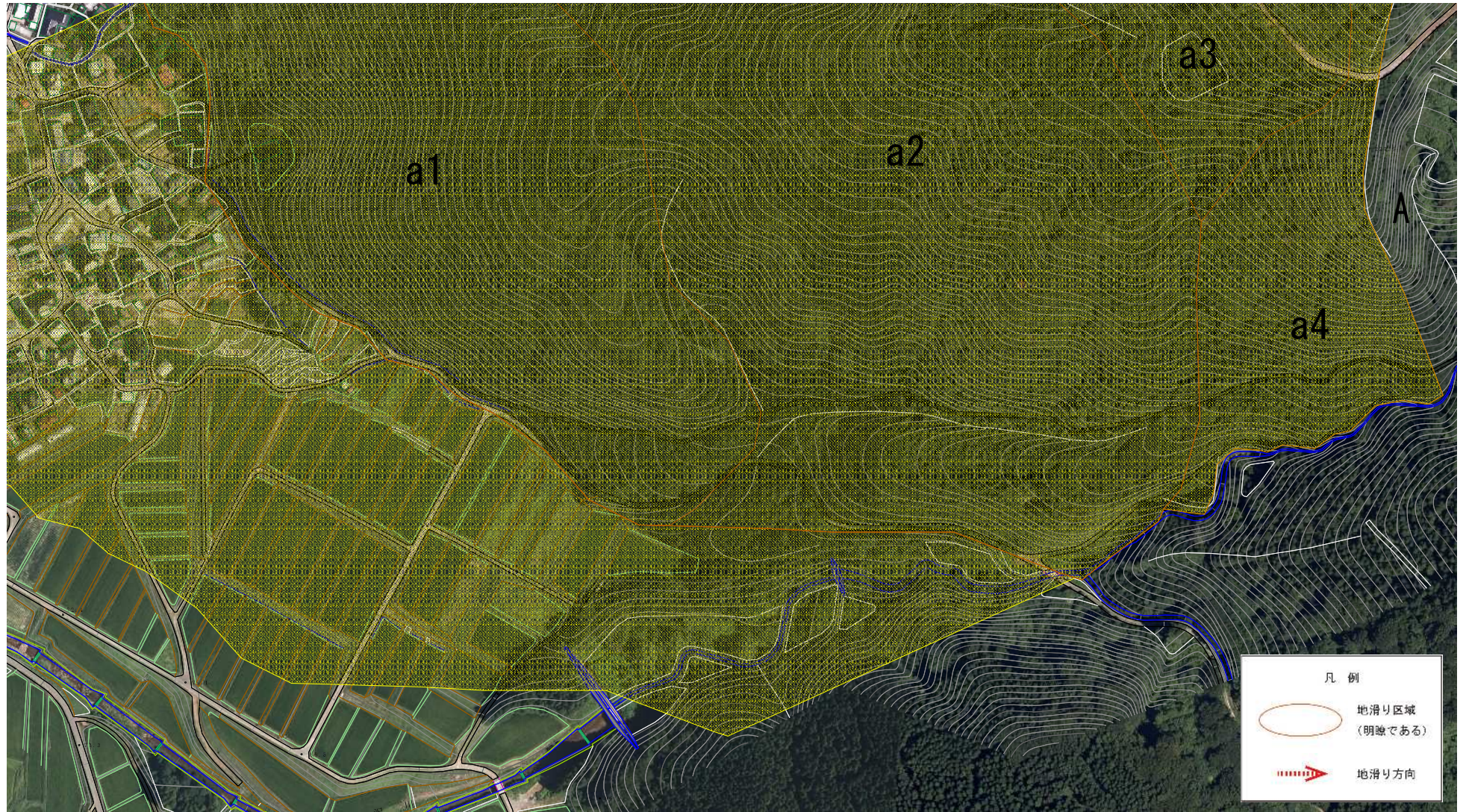


様式-2(地) 土砂災害警戒区域 区域図

0 25 50 100m

土砂災害防止法施行令第二条の基準に該当する区域(土砂災害警戒区域)		N 縮尺 1/2500	自然現象の種類	地滑り	箇所番号	2141-0003-1	箇所名	隠里-1
			告示番号	第126号	地滑り区域名	A区域		
			告示年月日	令和2年3月24日	所在地	秋田県にかほ市小国字雨池、上ノ沢、大谷地、原里、金山、上小国、小金平、小坂、狐森、奥津、根林、七日館、前田、ミノカタ2、ミノカタ台及び横通り		

土砂災害警戒区域等の指定の公示に係る図書(その2)



様式-2(地) 土砂災害警戒区域 区域図

0 25 50 100m

土砂災害防止法施行令第二条の基準に該当する区域(土砂災害警戒区域)		N 縮尺 1/2500	自然現象の種類	地滑り	箇所番号	2141-0003-1	箇所名	隠里-1
			告示番号	第126号	地滑り区域名	A区域		
			告示年月日	令和2年3月24日	所在地	秋田県にかほ市小国宇雨池、上ノ沢、大谷地、霞里、金山、上小国、小金平、小坂、狐森、奥津、根林、七日館、前田、ミノカタ2、ミノカタ台及び横通り		