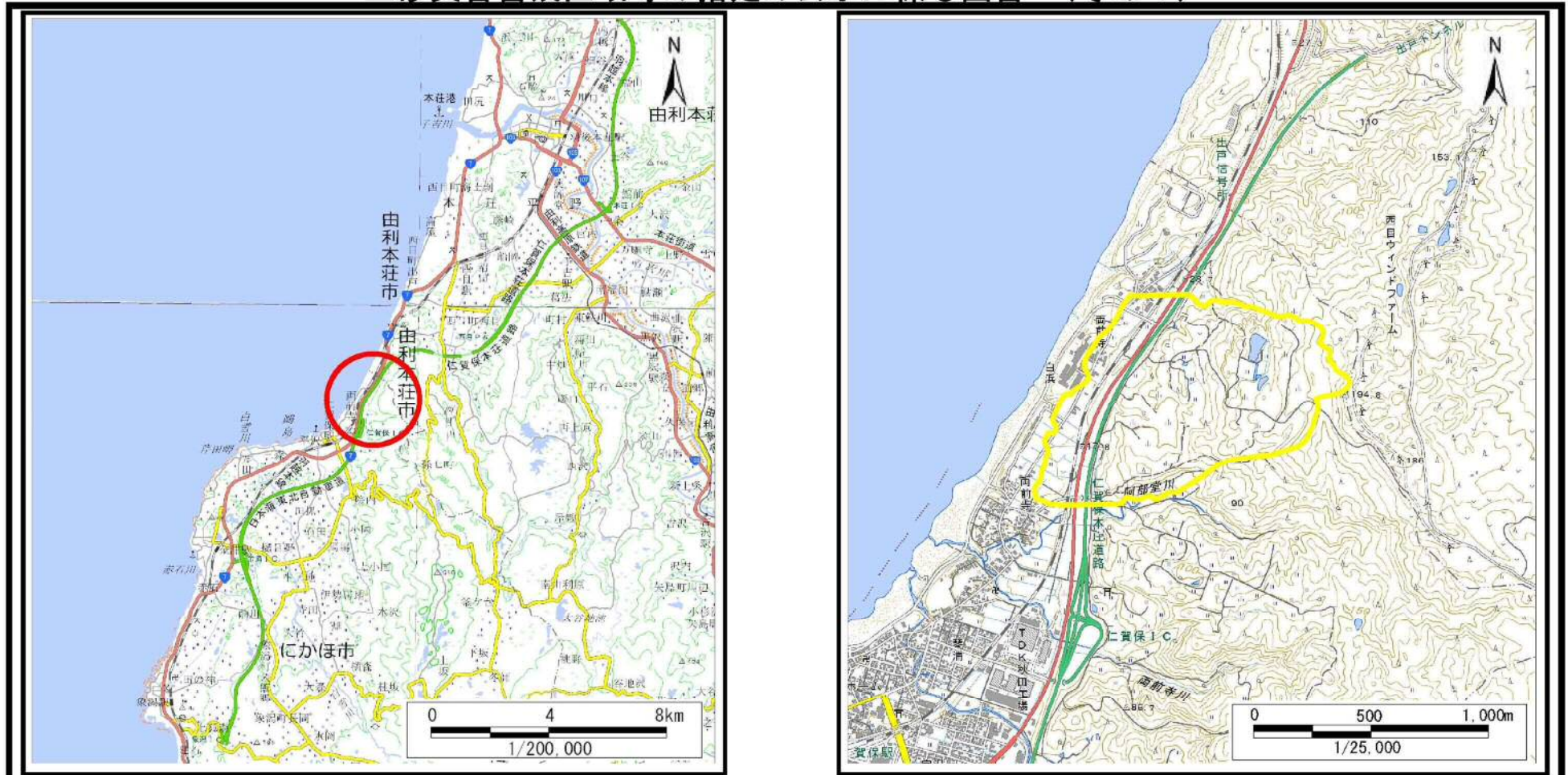


## 土砂災害警戒区域等の指定の公示に係る図書（その1）



(1/200,000)

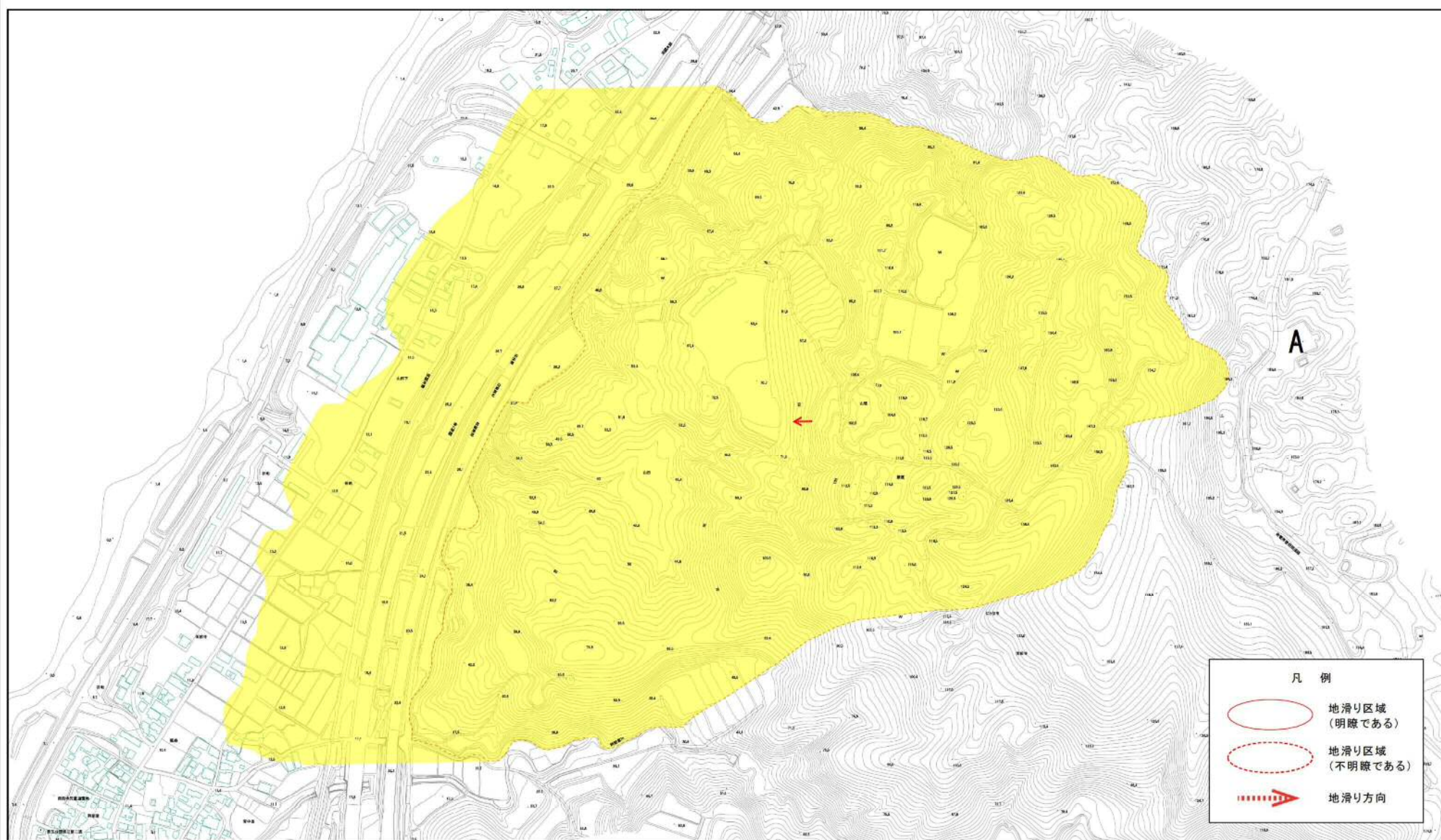
(1/25,000)

様式－1（地）  
土砂災害警戒区域 位置図

自然現象の種類	地滑り
箇所番号	148
箇所名	白浜
地すべり区域名	A区域
所在地	秋田県にかほ市両前寺字井戸尻、谷地、狐森、山田下、山田、背中当、山堤及び腰道

この地図は、国土地理院長の承認を得て、同院発行の電子地形図25000及び電子地形図20万を複製したものである。(承認番号 平30情複、第872号)

土砂災害警戒区域等の指定の公示に係る図書(その2)



0 25 50 100 150 200  
m

様式-2(地)  
土砂災害警戒区域 区域図

土砂災害防止法施行令第二条の基準に該当する区域(土砂災害警戒区域)




縮尺  
1:5,000

自然現象の種類  
告示番号  
告示年月日

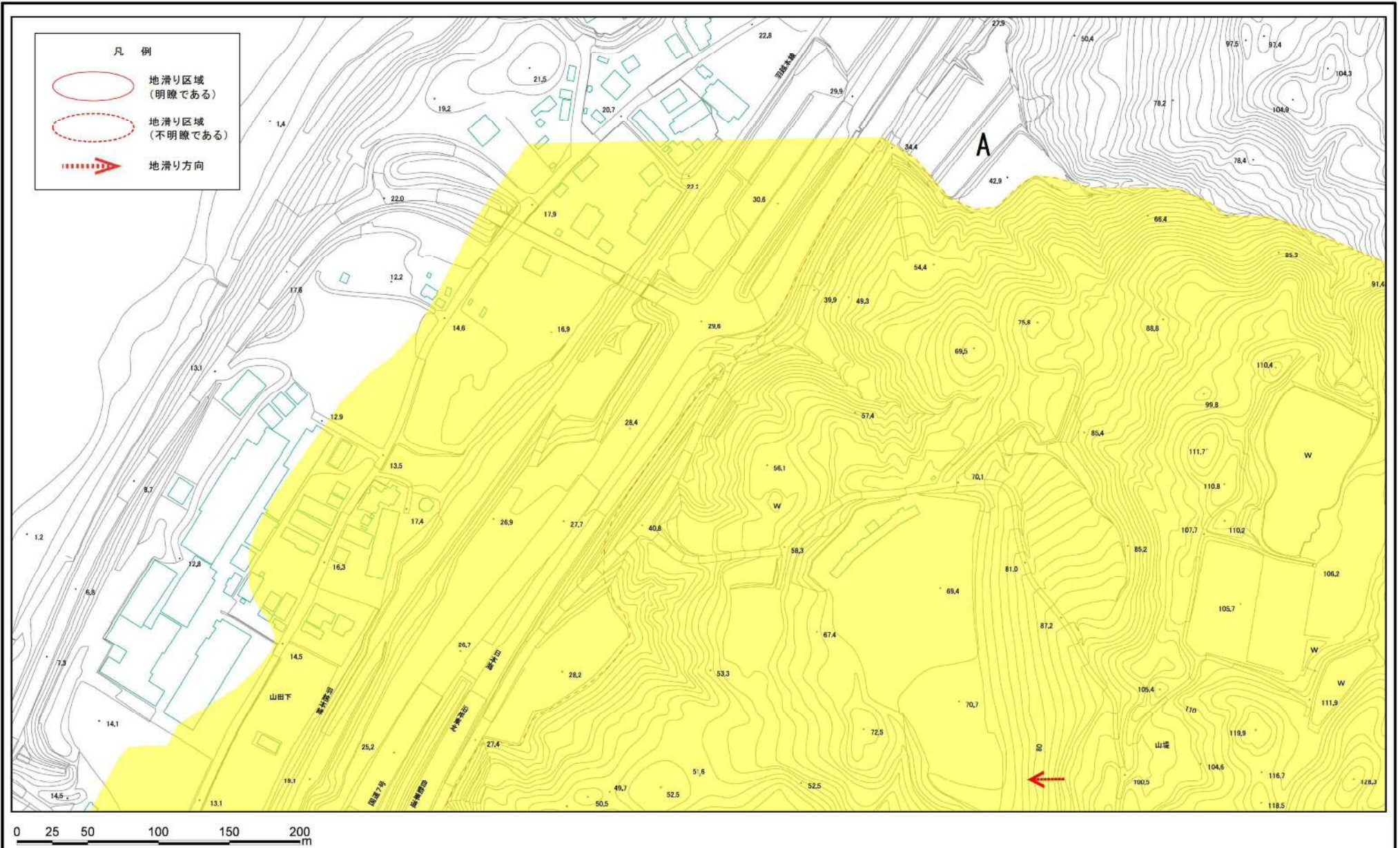
地滑り  
第153号  
平成31年3月22日

箇所番号  
地滑り区域名  
所在地

148  
A区域  
秋田県にかほ市両前寺字井戸尻、谷地、狐森、山田下、山田、背中当、山堤及び腰道

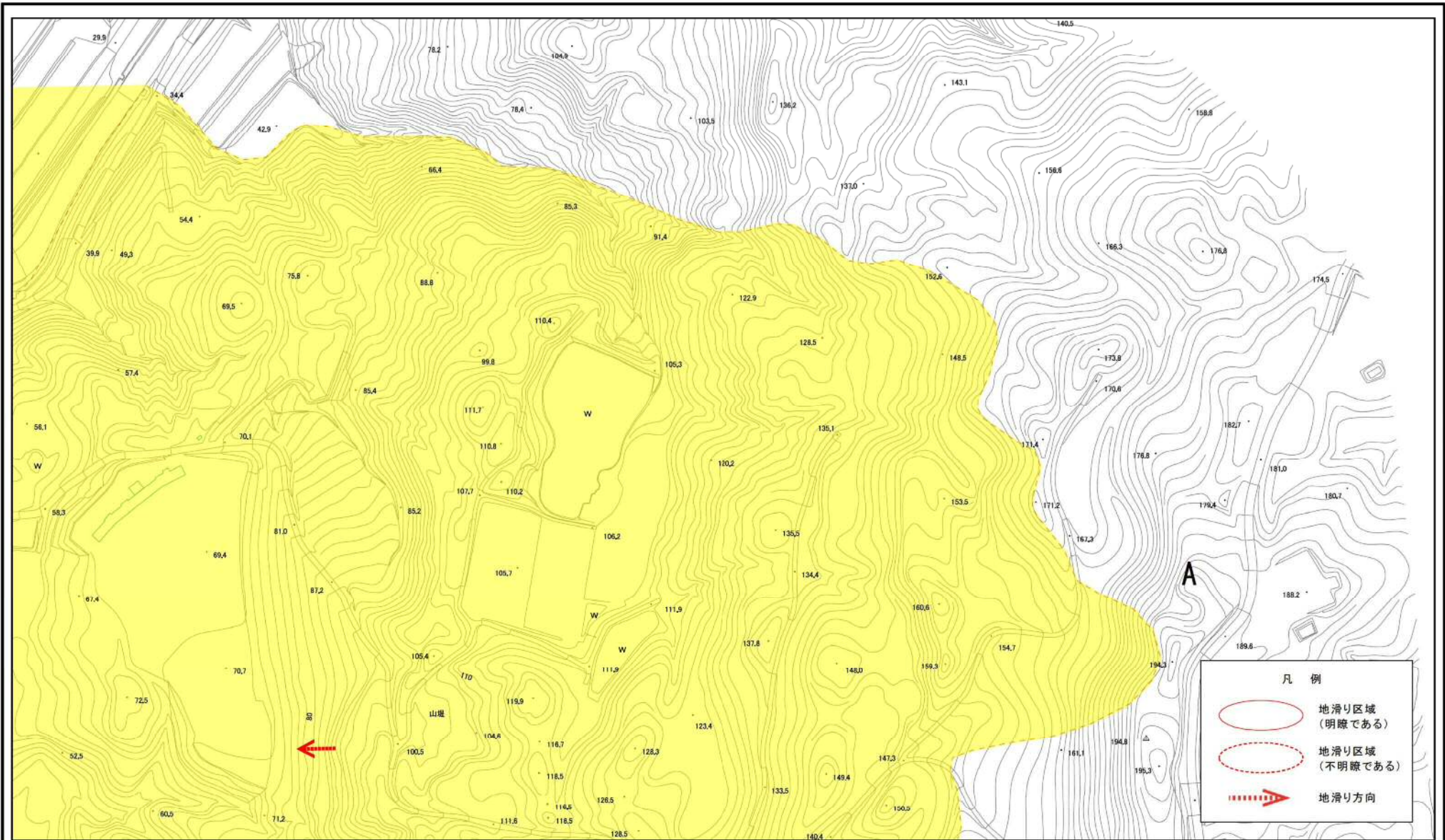
凡例  
 地滑り区域 (明瞭である)  
 地滑り区域 (不明瞭である)  
 地滑り方向

土砂災害警戒区域等の指定の公示に係る図書(その2)



様式-2(地) 土砂災害警戒区域 区域図	土砂災害防止法施行令第二条の基準に該当する区域(土砂災害警戒区域)		N 	自然現象の種類 地滑り	箇所番号 148	箇所名 白浜
		縮尺 1:2,500		告示番号 第153号	地滑り区域名 A区域	
				告示年月日 平成31年3月22日	所在地 秋田県にかほ市西前寺字井戸尻、谷地、狐森、山田下、山田、青中当、山境及び隣道	

# 土砂災害警戒区域等の指定の公示に係る図書(その2)



0 25 50 100 150 200 m

様式-2(地)  
土砂災害警戒区域 区域図

土砂災害防止法施行令第二条の基準に該当する区域(土砂災害警戒区域)

縮尺  
1:2,500

自然現象の種類  
告示番号  
告示年月日

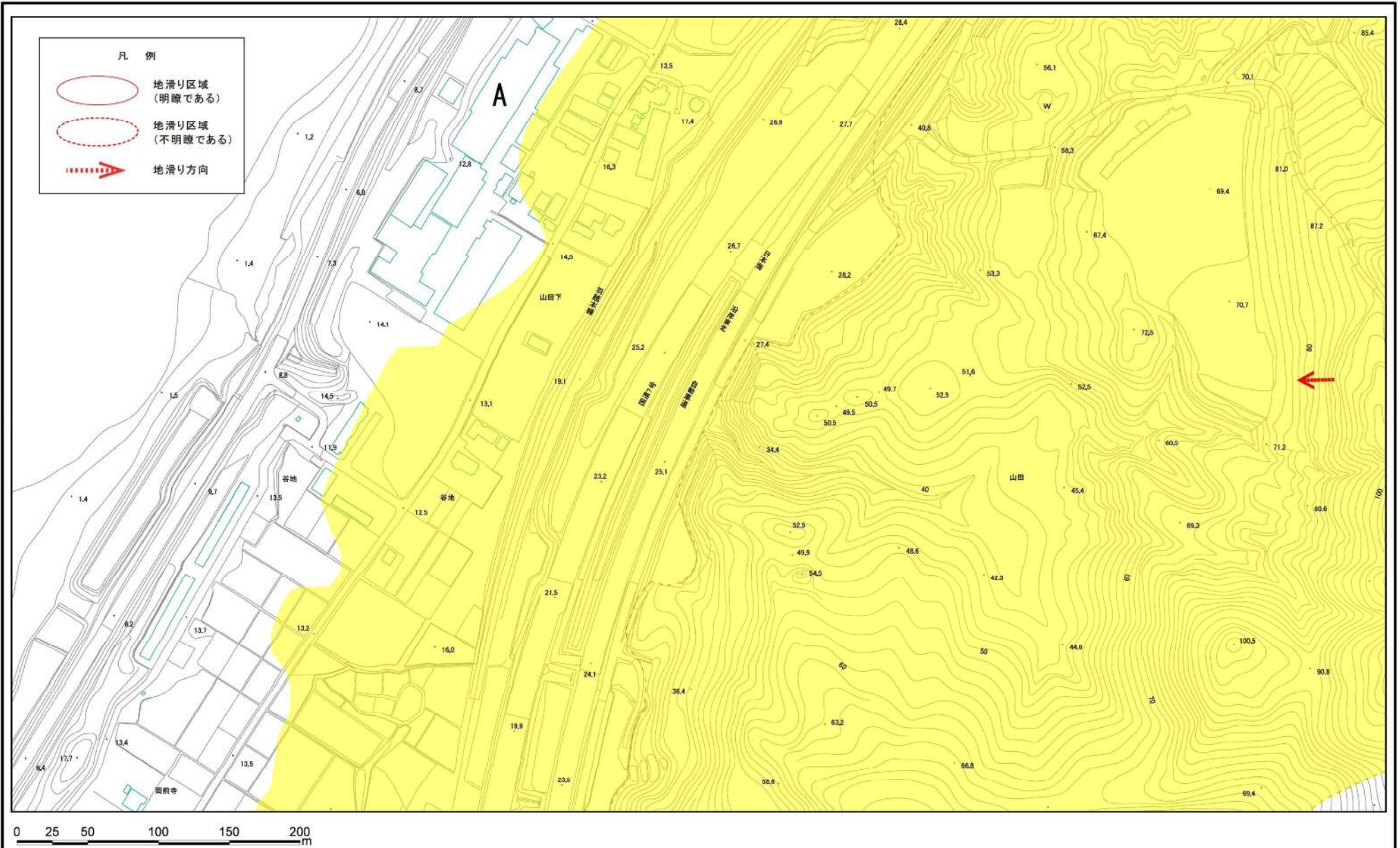
地滑り  
第153号  
平成31年3月22日

箇所番号  
地滑り区域名  
所在地

148  
A区域  
秋田県にかほ市南前寺字井戸尻、谷地、狐森、山田下、山田、青中当、山境及び隣道

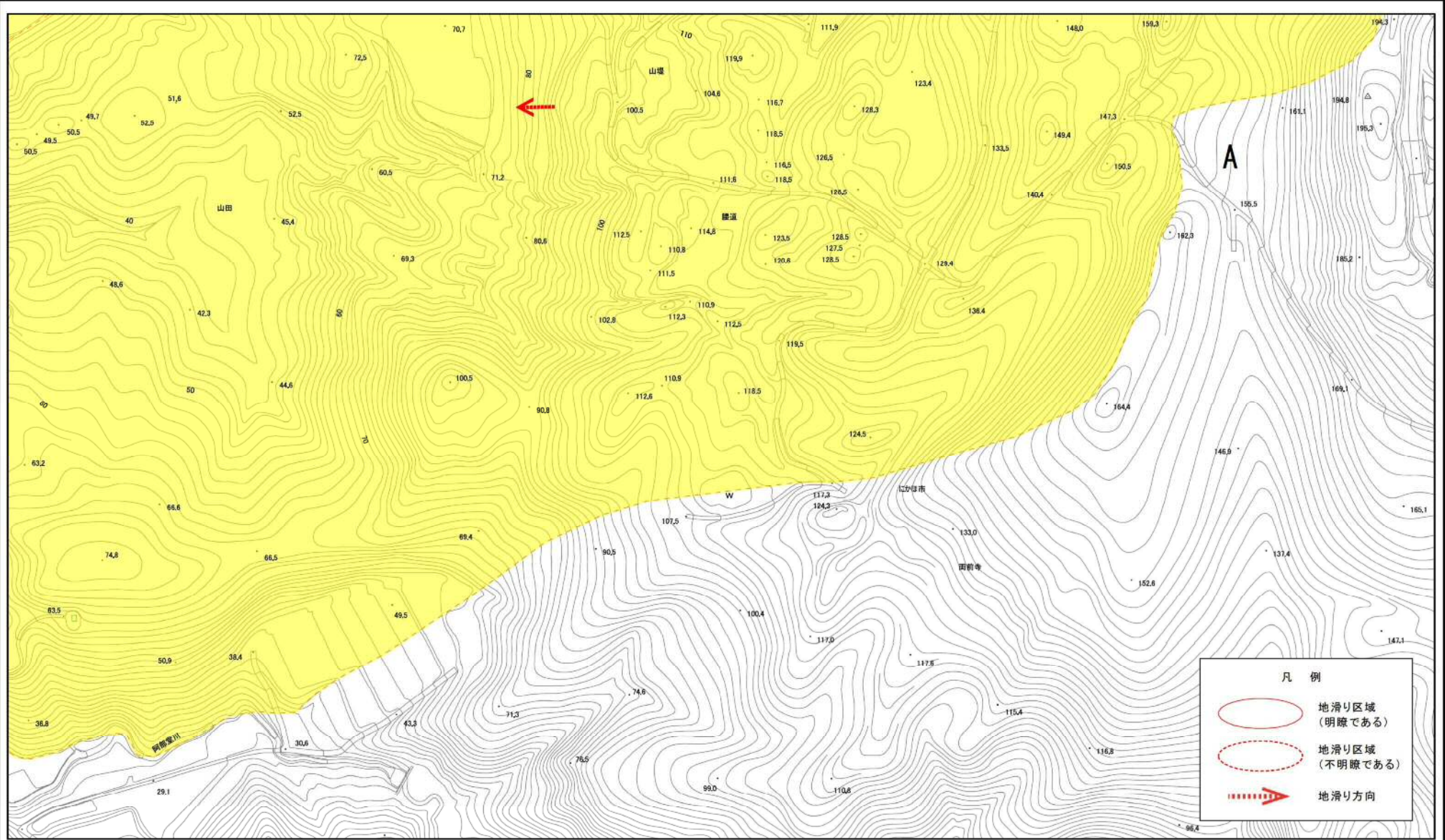
箇所名  
白浜

# 土砂災害警戒区域等の指定の公示に係る図書(その2)



<b>様式-2(地)</b> 土砂災害警戒区域 区域図	土砂災害防止法施行令第二条の基準に該当する区域(土砂災害警戒区域)		N 	自然現象の種類 地滑り	箇所番号 148	箇所名 白浜
		縮尺 1:2,500		告示番号 第153号	地滑り区域名 A区域	
				告示年月日 平成31年3月22日	所在地 秋田県にかほ市西前寺字井戸尻、谷地、狐森、山田下、山田、青中当、山境及び藤道	

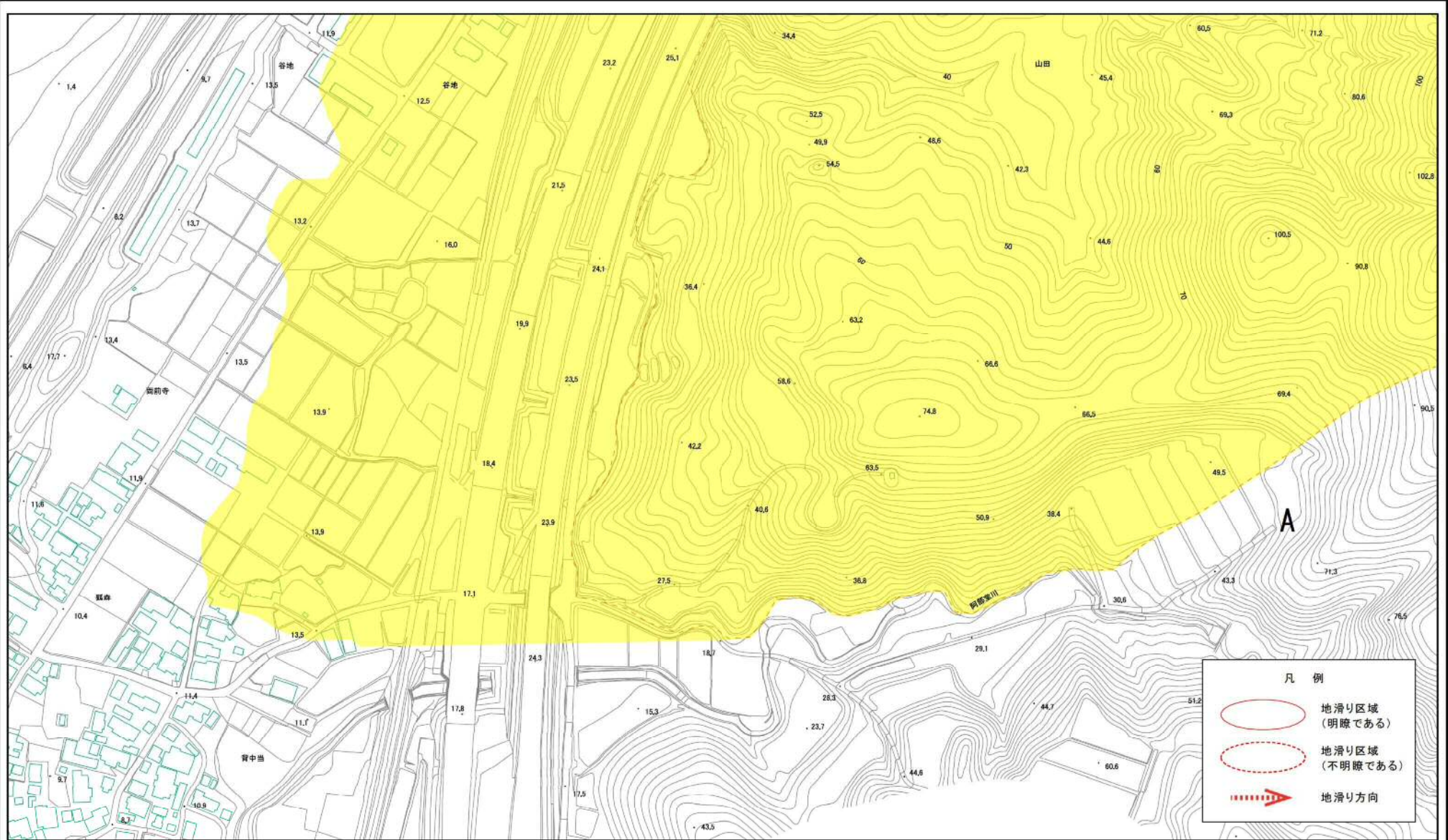
土砂災害警戒区域等の指定の公示に係る図書(その2)



0 25 50 100 150 200 m

様式-2(地) 土砂災害警戒区域 区域図	土砂災害防止法施行令第二条の基準に該当する区域(土砂災害警戒区域)		N 	自然現象の種類 地滑り	箇所番号 148	箇所名 白浜
	縮尺 1:2,500	告示番号 第153号	告示年月日 平成31年3月22日	地滑り区域名 A区域	所在地 秋田県にかほ市西前寺字井戸尻、谷地、狐森、山田下、山田、青中当、山塚及び藤道	

# 土砂災害警戒区域等の指定の公示に係る図書(その2)



0 25 50 100 150 200  
m

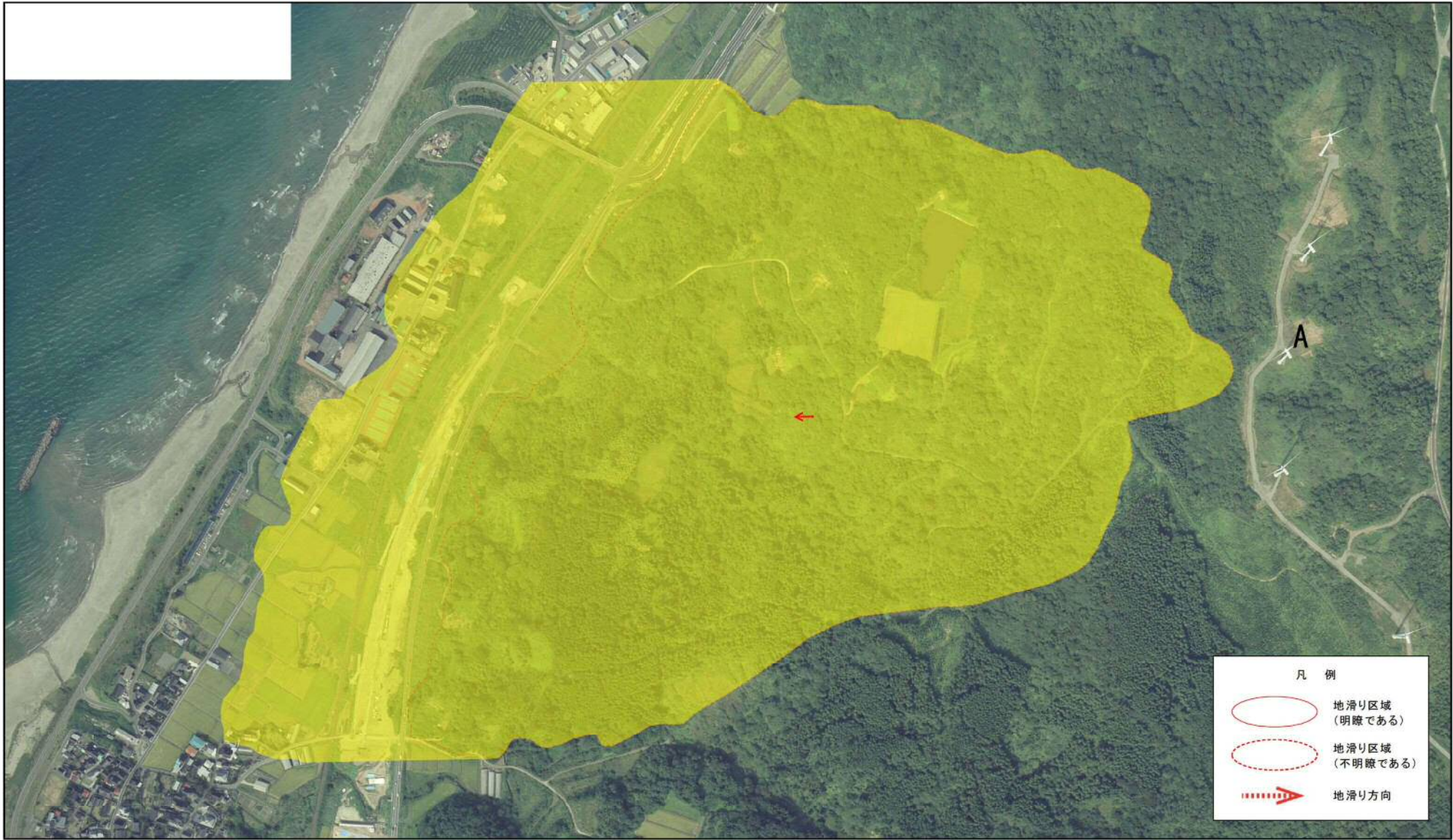
様式-2(地)  
土砂災害警戒区域 区域図

土砂災害防止法施行令第二条の基準に該当する区域(土砂災害警戒区域)

N  
縮尺  
1:2,500

自然現象の種類	地滑り	箇所番号	148	箇所名	白浜
告示番号	第153号	地滑り区域名	A区域		
告示年月日	平成31年3月22日	所在地	秋田県にかほ市阿部家川字井戸尻、谷地、狐森、山田下、山田、背中当、山境及び藤道		

土砂災害警戒区域等の指定の公示に係る図書(その2)



0 25 50 100 150 200  
m

様式-2(地)  
土砂災害警戒区域 区域図

土砂災害防止法施行令第二条の基準に該当する区域(土砂災害警戒区域)



縮尺  
1:5,000

自然現象の種類	地滑り	箇所番号	148	箇所名	白浜
告示番号	第153号	地滑り区域名	A区域		
告示年月日	平成31年3月22日	所在地	秋田県にかほ市西前寺字井戸尻、谷地、狐森、山田下、山田、青中当、山境及び藤道		



土砂災害警戒区域等の指定の公示に係る図書(その2)



0 25 50 100 150 200 m

様式-2(地)  
土砂災害警戒区域 区域図

土砂災害防止法施行令第二条の基準に該当する区域(土砂災害警戒区域)	縮尺 1:2,500	自然現象の種類	地滑り	箇所番号	148	箇所名	白浜
		告示番号	第153号	地滑り区域名	A区域		
		告示年月日	平成31年3月22日	所在地	秋田県にかほ市西前寺字井戸尻、谷地、狐森、山田下、山田、青中当、山境及び藤道		

土砂災害警戒区域等の指定の公示に係る図書(その2)



0 25 50 100 150 200  
m

様式-2(地)  
土砂災害警戒区域 区域図

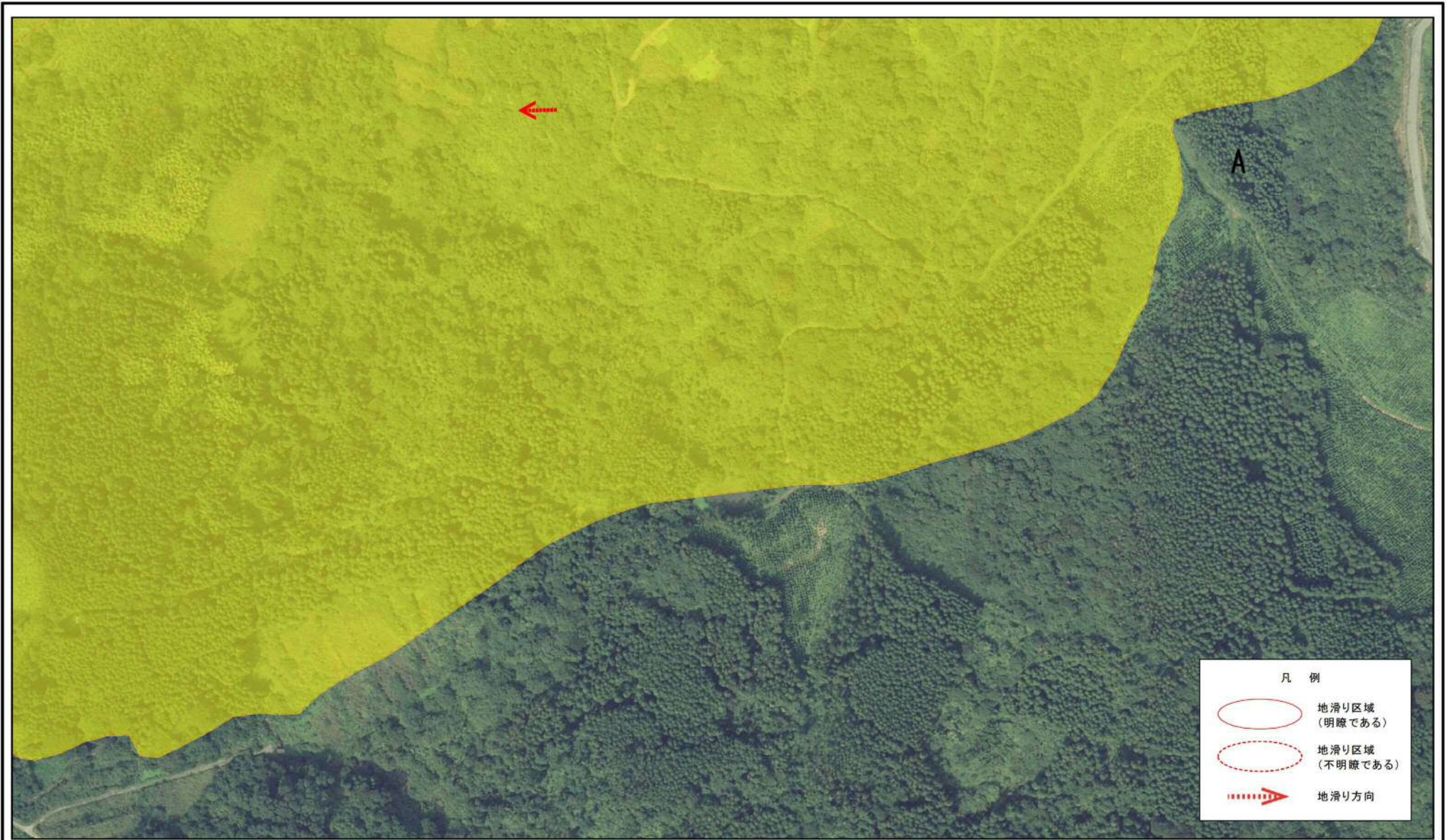
土砂災害防止法施行令第二条の基準に該当する区域(土砂災害警戒区域)	縮尺 1:2,500	自然現象の種類	地滑り	箇所番号	148	箇所名	白浜
		告示番号	第153号	地滑り区域名	A区域		
		告示年月日	平成31年3月22日	所在地	秋田県にかほ市西前寺字井戸尻、谷地、狐森、山田下、山田、青中当、山境及び藤道		

土砂災害警戒区域等の指定の公示に係る図書(その2)



様式-2(地) 土砂災害警戒区域 区域図	土砂災害防止法施行令第二条の基準に該当する区域(土砂災害警戒区域)		N 	自然現象の種類 地滑り	箇所番号 148	箇所名 白浜
		縮尺 1:2,500		告示番号 第153号	地滑り区域名 A区域	
				告示年月日 平成31年3月22日	所在地 秋田県にかほ市西前寺字井戸尻、谷地、狐森、山田下、山田、青中当、山境及び藤道	

土砂災害警戒区域等の指定の公示に係る図書(その2)



様式-2(地) 土砂災害警戒区域 区域図	土砂災害防止法施行令第二条の基準に該当する区域(土砂災害警戒区域)		N 	自然現象の種類 地滑り	箇所番号 148	箇所名 白浜
		縮尺 1:2,500		告示番号 第153号	地滑り区域名 A区域	
				告示年月日 平成31年3月22日	所在地 秋田県にかほ市西前寺字井戸尻、谷地、狐森、山田下、山田、青中当、山境及び藤道	

土砂災害警戒区域等の指定の公示に係る図書(その2)



0 25 50 100 150 200  
m

様式-2(地)  
土砂災害警戒区域 区域図

土砂災害防止法施行令第二条の基準に該当する区域(土砂災害警戒区域)

縮尺  
1:2,500

自然現象の種類	地滑り	箇所番号	148	箇所名	白浜
告示番号	第153号	地滑り区域名	A区域		
告示年月日	平成31年3月22日	所在地	秋田県にかほ市両前寺字井戸尻、谷地、狐森、山田下、山田、背中当、山堤及び腰道		