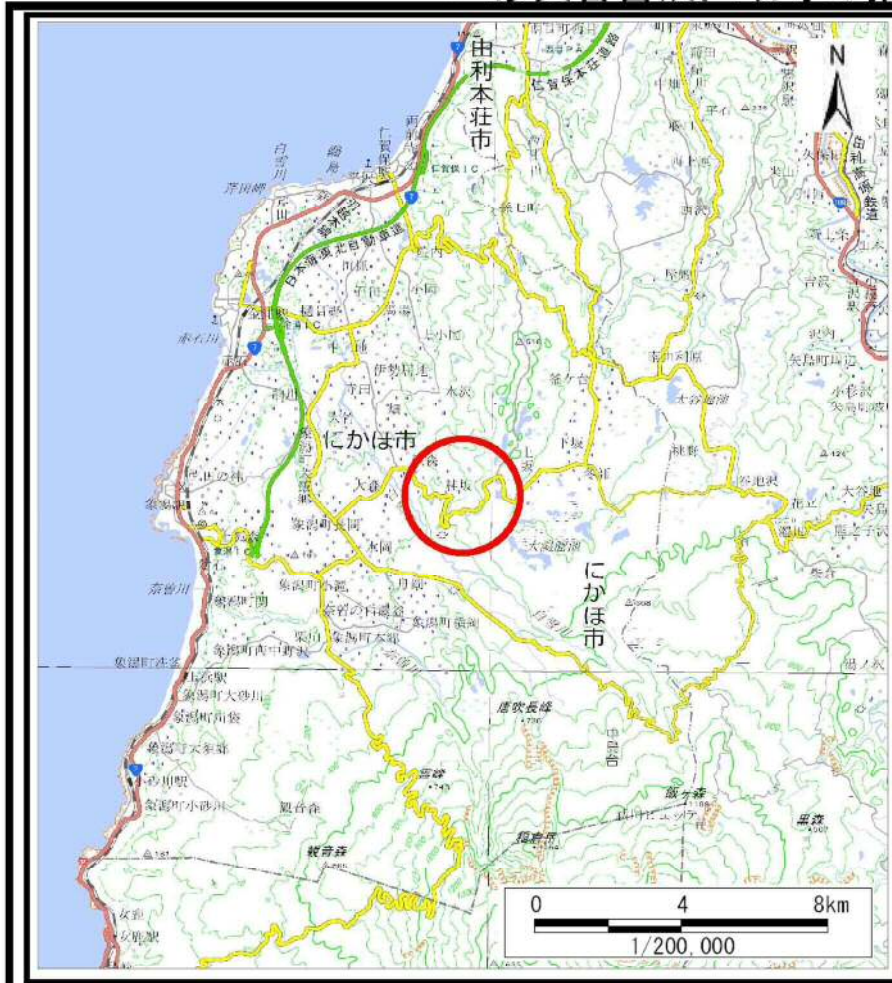
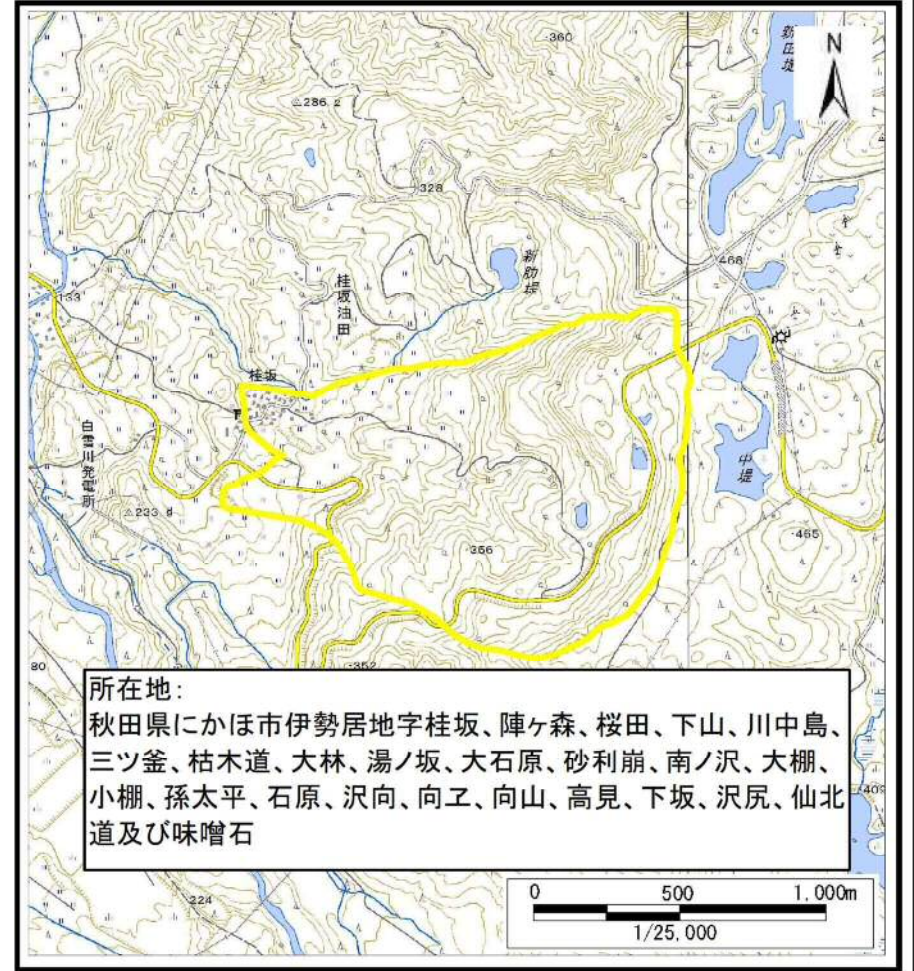


# 土砂災害警戒区域等の指定の公示に係る図書（その1）



(1/200,000)



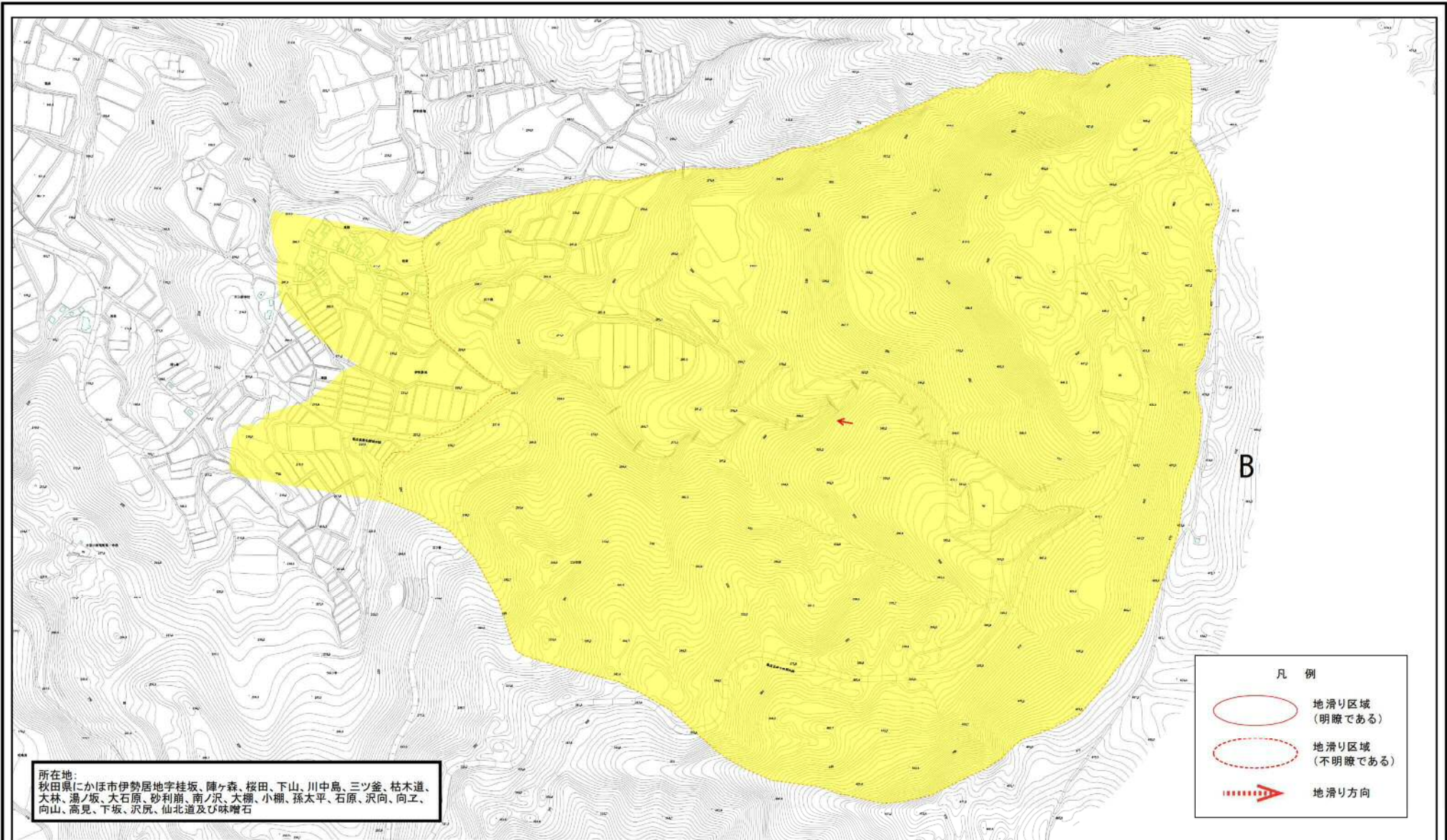
所在地：  
秋田県にかほ市伊勢居地字桂坂、陣ヶ森、桜田、下山、川中島、三ツ釜、枯木道、大林、湯ノ坂、大石原、砂利崩、南ノ沢、大棚、小棚、孫太平、石原、沢向、向工、向山、高見、下坂、沢尻、仙北道及び味噌石

(1/25,000)

様式－1（地） 土砂災害警戒区域 位置図	自然現象の種類	地滑り
	箇所番号	147-2
	箇所名	桂坂-2
	地すべり区域名	B区域
	所在地	位置図 所在地参照

この地図は、国土地理院長の承認を得て、同院発行の電子地形図25000及び電子地形図20万を複製したものである。（承認番号 平30情複、第872号）

土砂災害警戒区域等の指定の公示に係る図書(その2)



0 25 50 100 150 200  
m

様式-2(地)

土砂災害警戒区域 区域図

土砂災害防止法施行令第二条の基準に該当する区域(土砂災害警戒区域)

N  
縮尺  
1:6,000

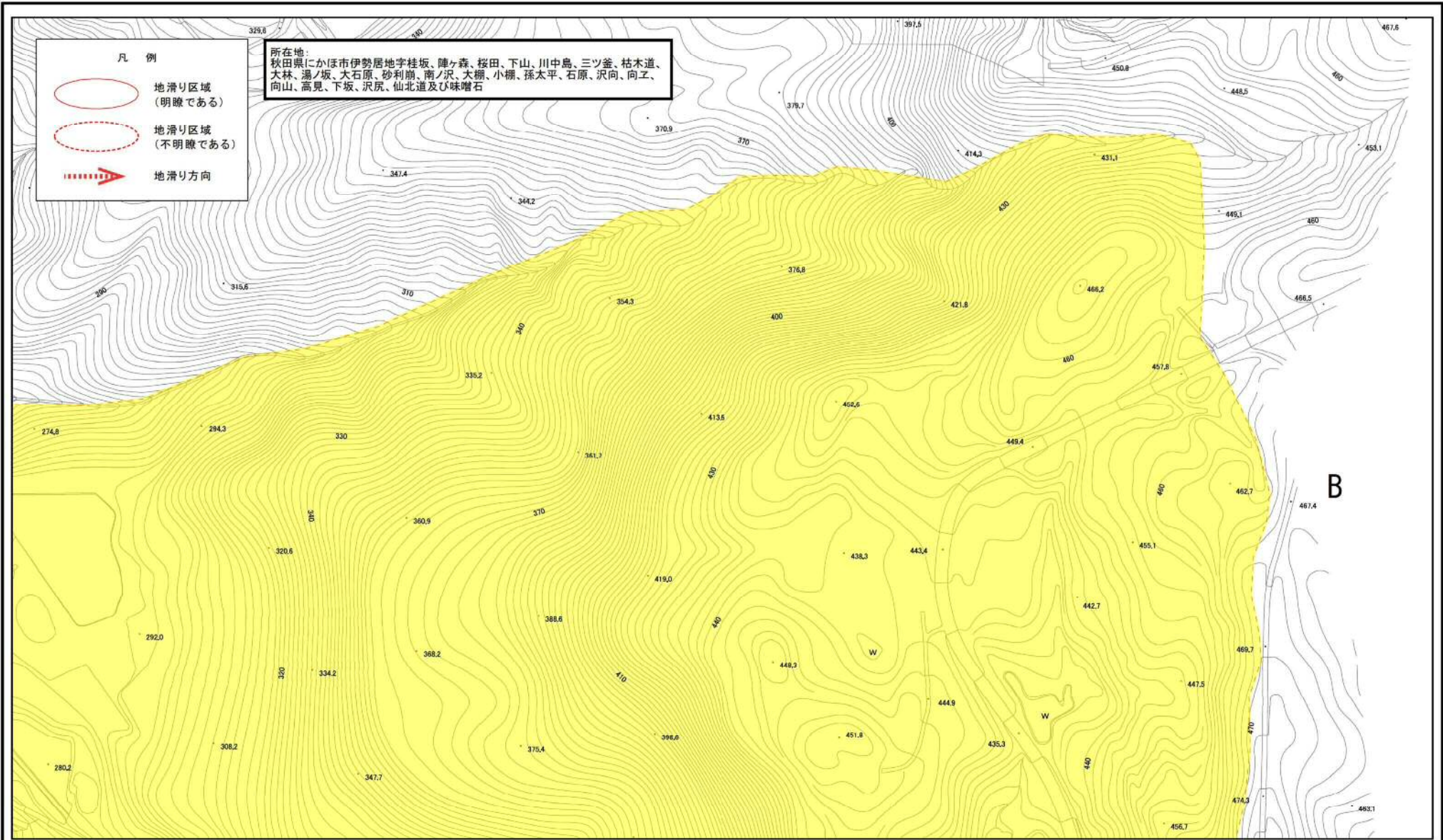
自然現象の種類  
告示番号  
告示年月日

地滑り  
第153号  
平成31年3月22日

箇所番号  
147-2  
地滑り区域名  
B区域  
所在地  
区域図 所在地参照

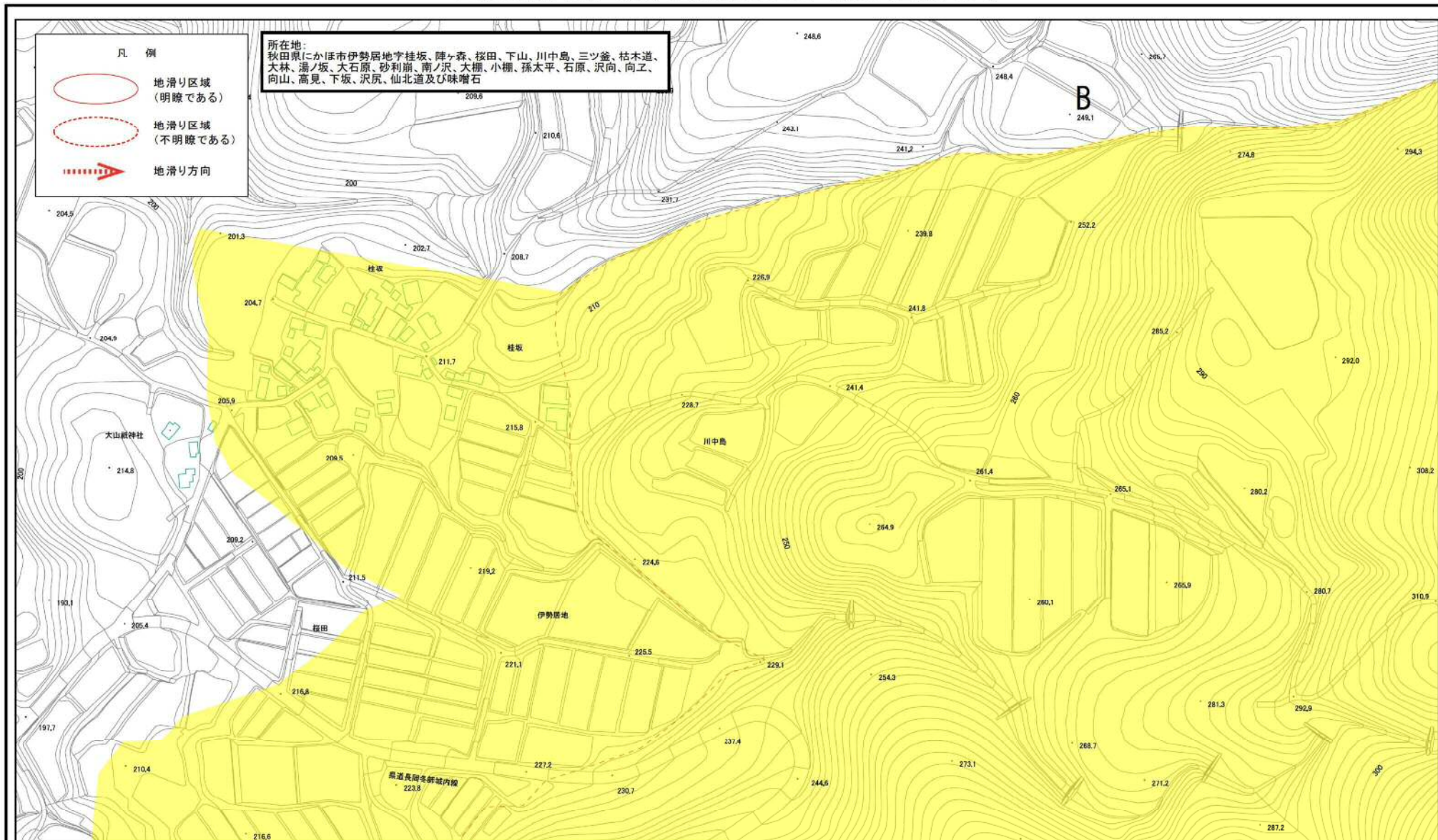
箇所名  
桂坂-2

# 土砂災害警戒区域等の指定の公示に係る図書(その2)



様式-2(地) 土砂災害警戒区域 区域図	土砂災害防止法施行令第二条の基準に該当する区域(土砂災害警戒区域)		N 	自然現象の種類 地滑り	箇所番号 147-2	箇所名 桂坂-2
		縮尺 1:2,500		告示番号 第153号	地滑り区域名 B区域	
				告示年月日 平成31年3月22日	所在地 区域図 所在地参照	

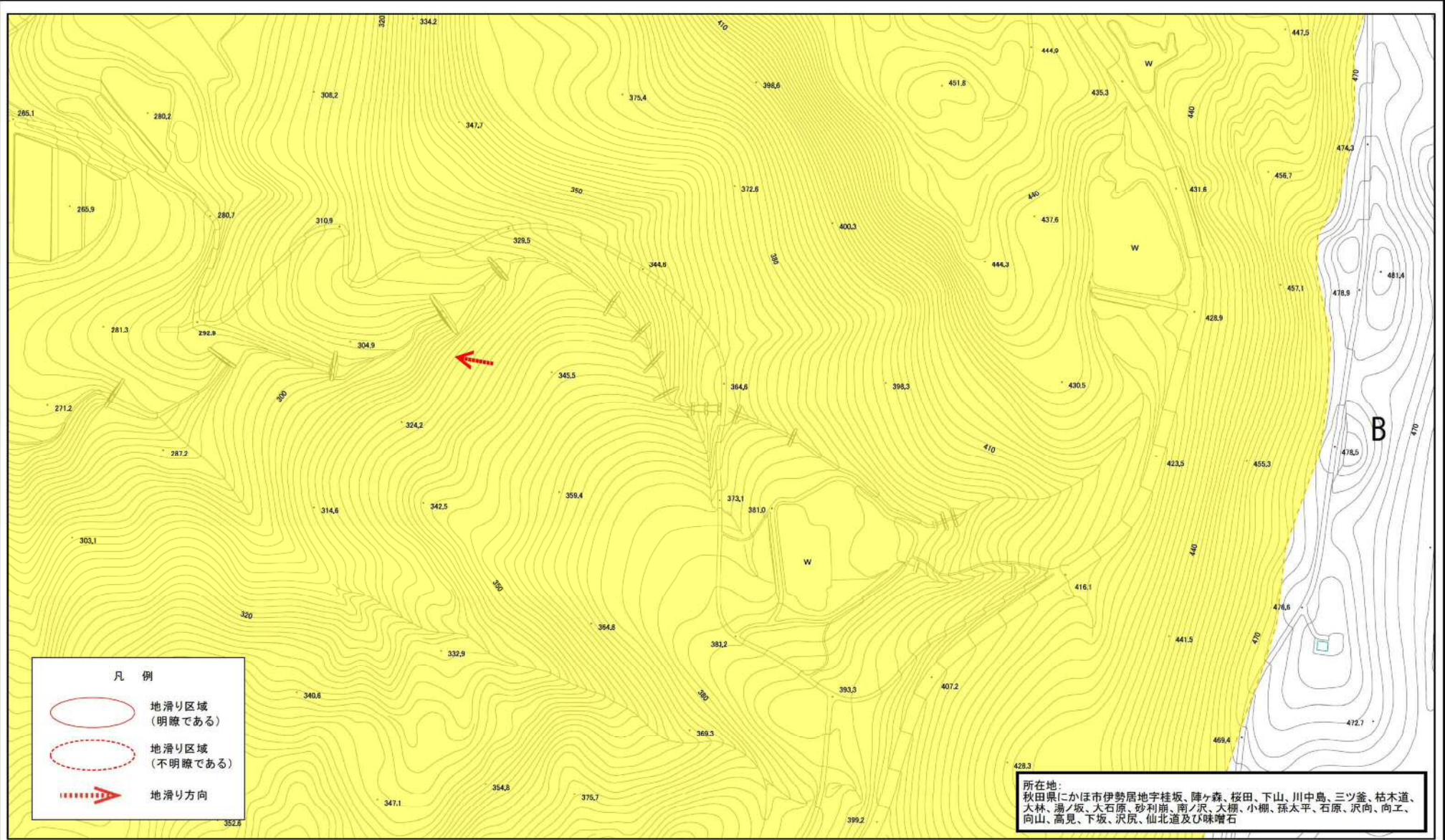
# 土砂災害警戒区域等の指定の公示に係る図書(その2)



様式-2(地)  
土砂災害警戒区域 区域図

土砂災害防止法施行令第二条の基準に該当する区域(土砂災害警戒区域)	縮尺 1:2,500	自然現象の種類	地滑り	箇所番号	147-2	箇所名	桂坂-2
		告示番号	第153号	地滑り区域名	B区域		
		告示年月日	平成31年3月22日	所在地	区域図 所在地参照		

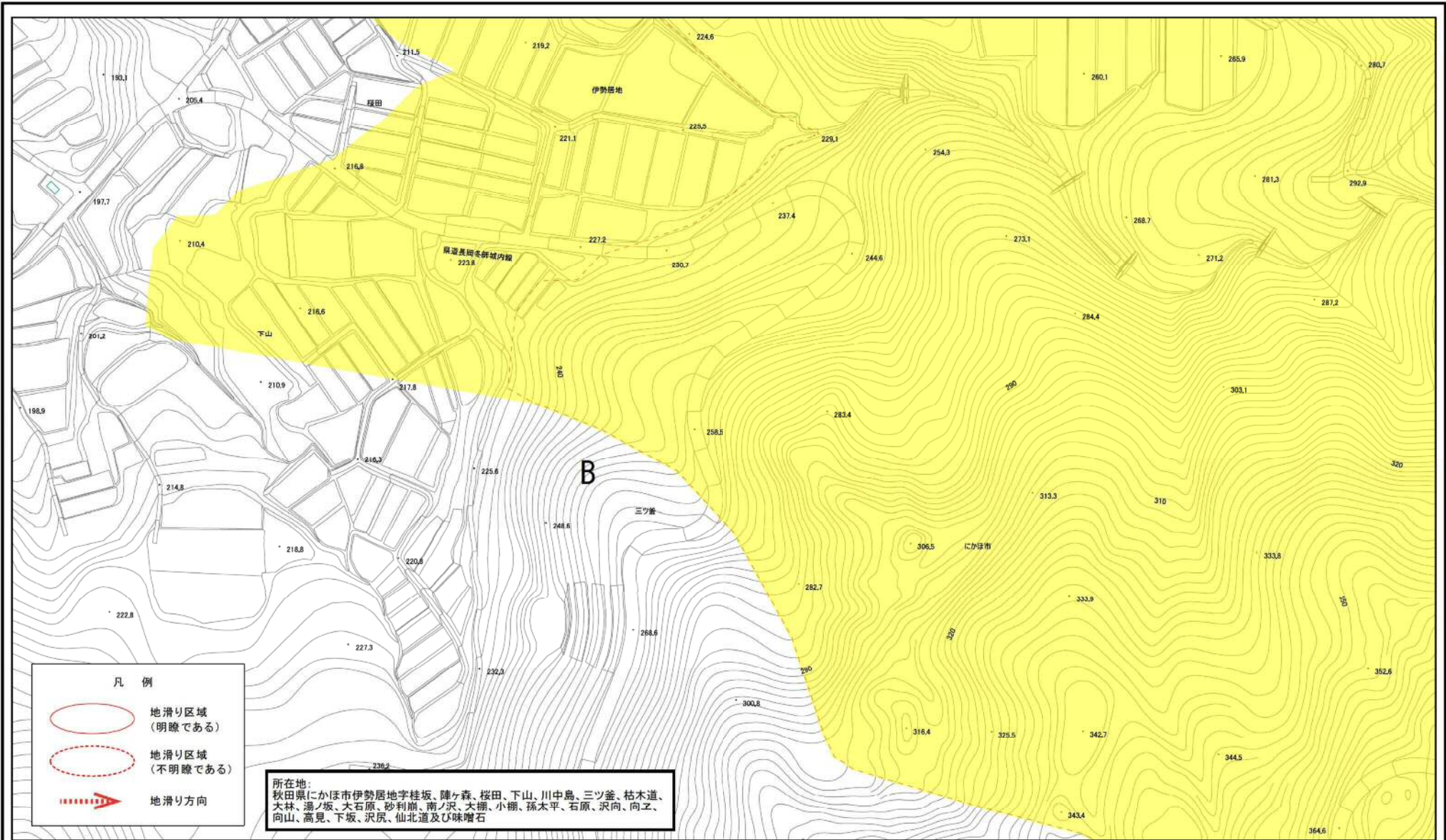
土砂災害警戒区域等の指定の公示に係る図書(その2)



0 25 50 100 150 200 m

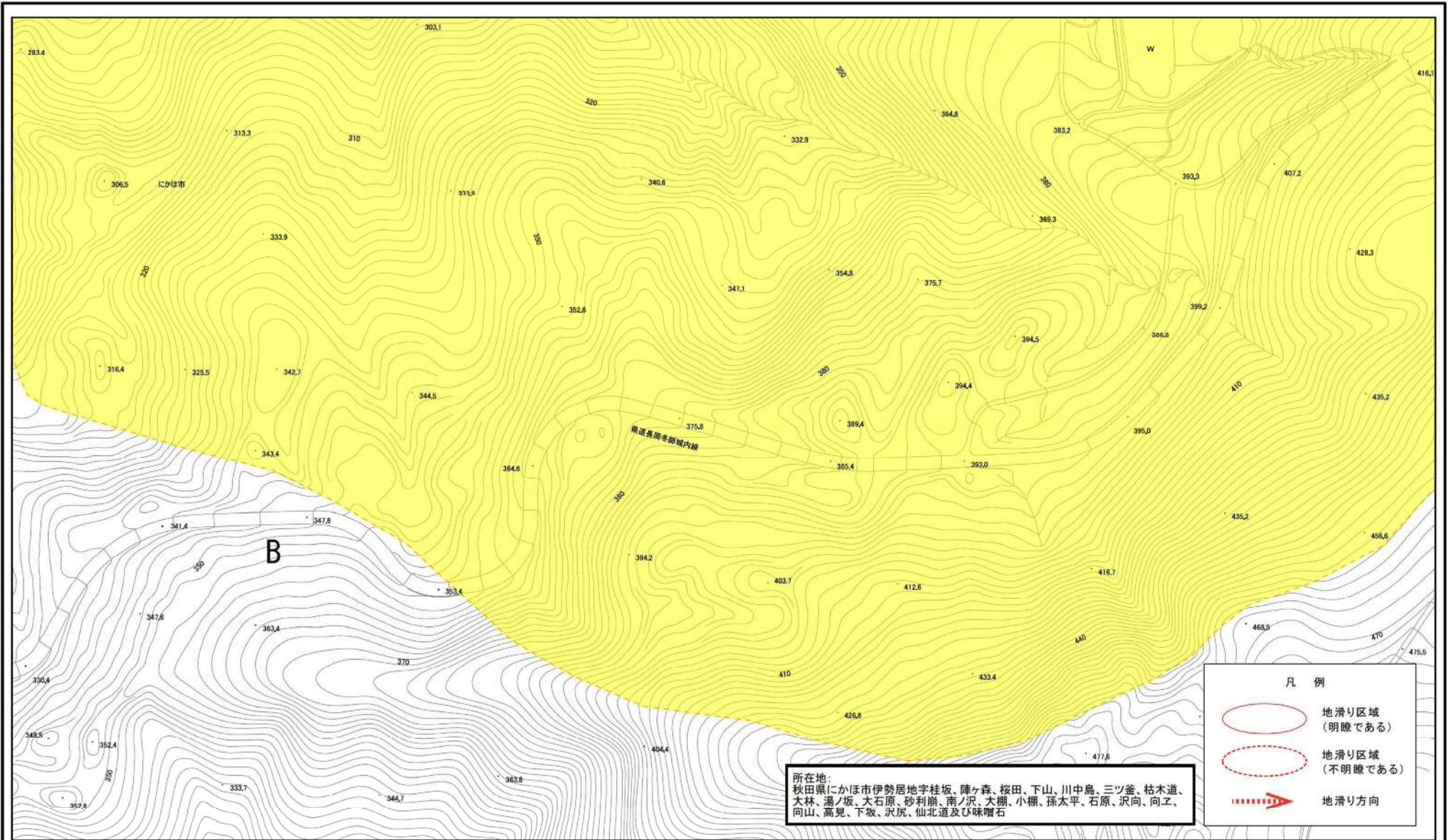
<b>様式-2(地)</b> 土砂災害警戒区域 区域図	土砂災害防止法施行令第二条の基準に該当する区域(土砂災害警戒区域)		N	自然現象の種類	地滑り	箇所番号	147-2	箇所名	桂坂-2
		縮尺	1:2,500	告示番号	第153号	地滑り区域名	B区域		
		告示年月日	平成31年3月22日	所在地	区域図 所在地参照				

土砂災害警戒区域等の指定の公示に係る図書(その2)



様式-2(地) 土砂災害警戒区域 区域図	土砂災害防止法施行令第二条の基準に該当する区域(土砂災害警戒区域)		N	自然現象の種類	地滑り	箇所番号	147-2	箇所名	桂坂-2
		縮尺	1:2,500	告示番号	第153号	地滑り区域名	B区域		
		告示年月日	平成31年3月22日	所在地	区域図 所在地参照				

土砂災害警戒区域等の指定の公示に係る図書(その2)



0 25 50 100 150 200  
m

様式-2(地)  
土砂災害警戒区域 区域図

土砂災害防止法施行令第二条の基準に該当する区域(土砂災害警戒区域)

N  
縮尺  
1:2,500

自然現象の種類

地滑り

箇所番号

147-2

箇所名

桂坂-2

告示番号

第153号

地滑り区域名

B区域

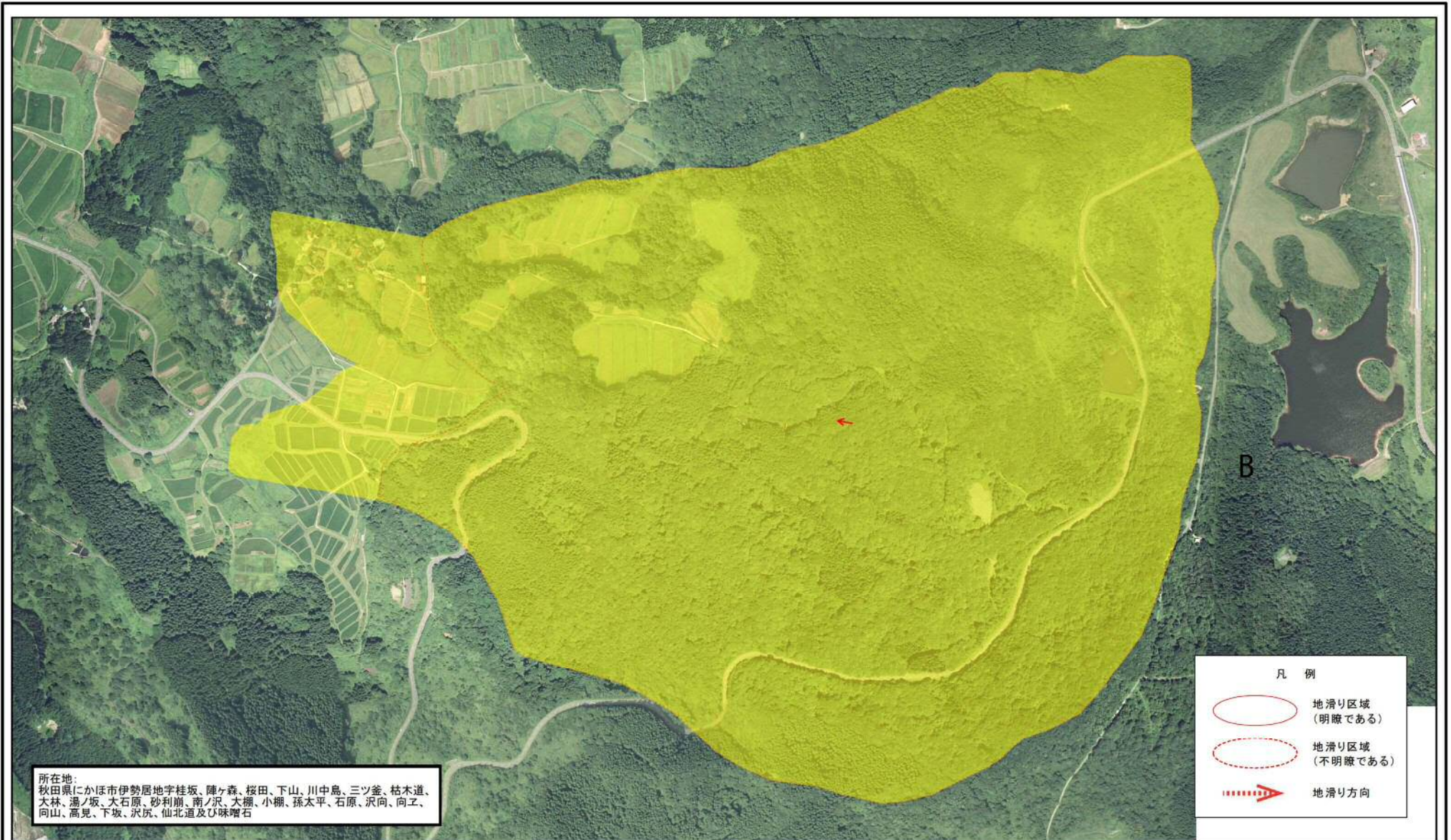
告示年月日

平成31年3月22日

所在地

区域図 所在地参照

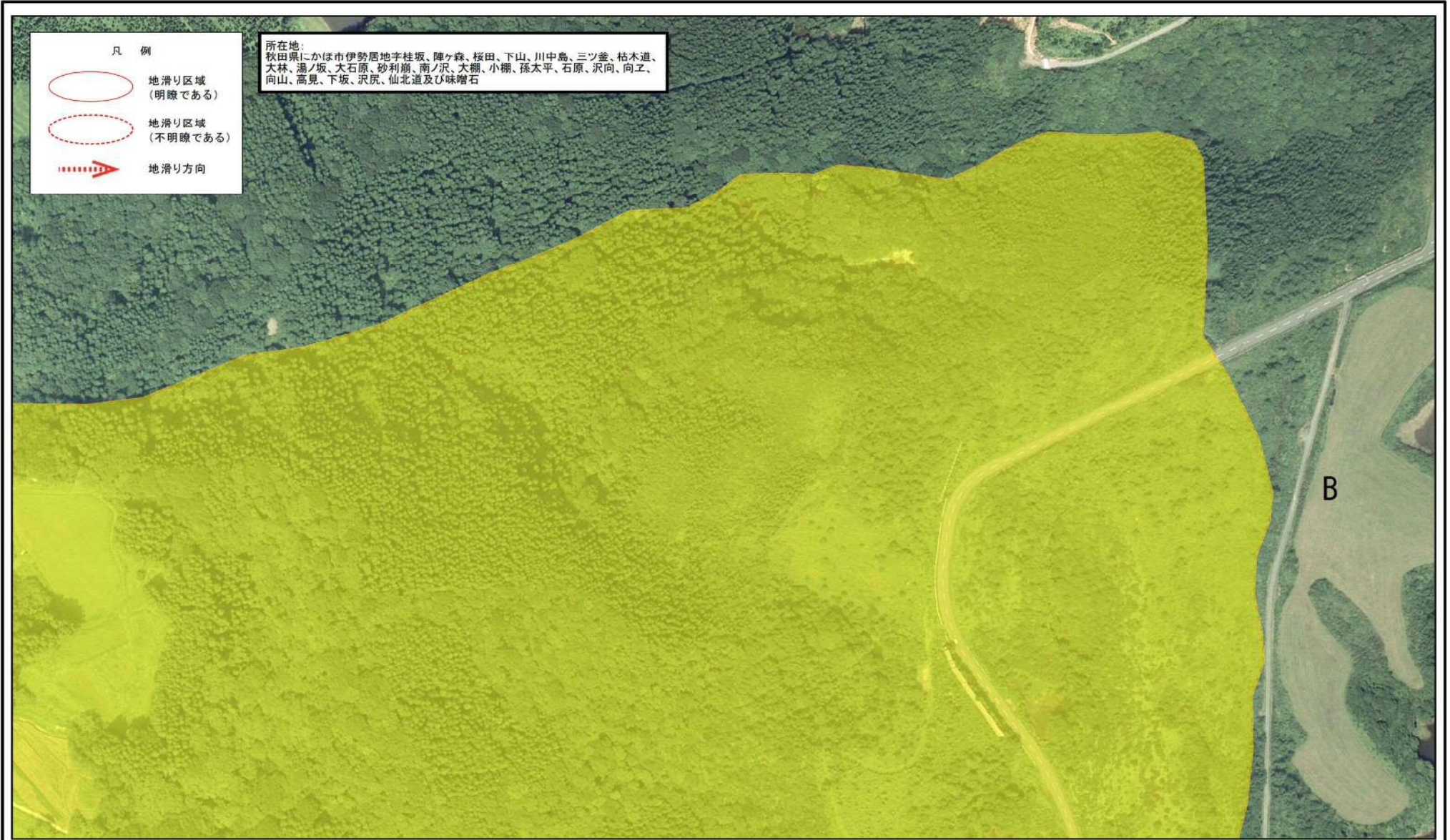
土砂災害警戒区域等の指定の公示に係る図書(その2)



様式-2(地) 土砂災害警戒区域 区域図	土砂災害防止法施行令第二条の基準に該当する区域(土砂災害警戒区域)		N 	自然現象の種類 地滑り	箇所番号 147-2	箇所名 桂坂-2
		縮尺 1:6,000		告示番号 第153号	地滑り区域名 B区域	
				告示年月日 平成31年3月22日	所在地 区域図 所在地参照	

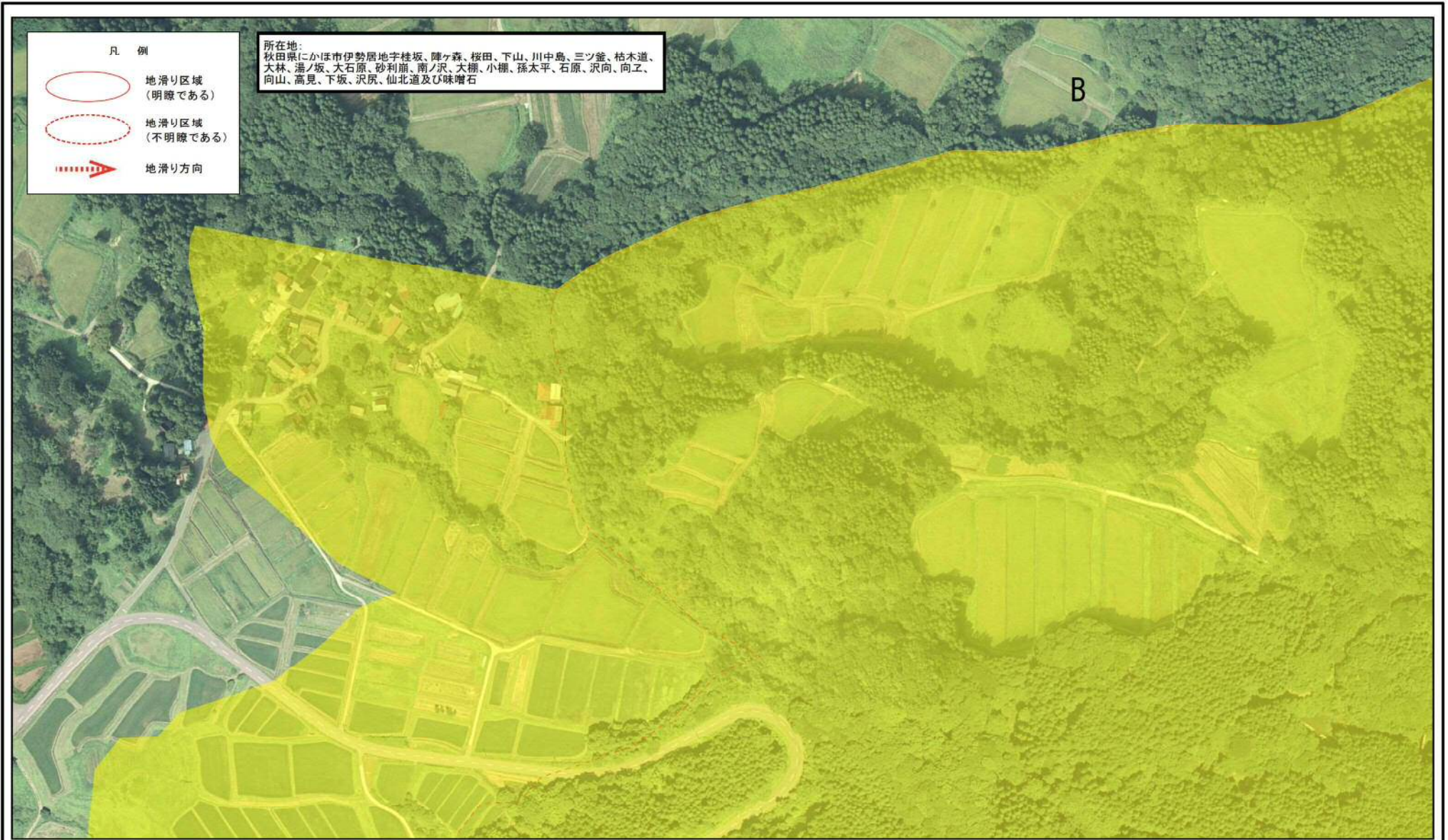


土砂災害警戒区域等の指定の公示に係る図書(その2)



様式-2(地) 土砂災害警戒区域 区域図	土砂災害防止法施行令第二条の基準に該当する区域(土砂災害警戒区域)		N 	自然現象の種類 地滑り	箇所番号 147-2	箇所名 桂坂-2
		縮尺 1:2,500		告示番号 第153号	地滑り区域名 B区域	
				告示年月日 平成31年3月22日	所在地 区域図 所在地参照	

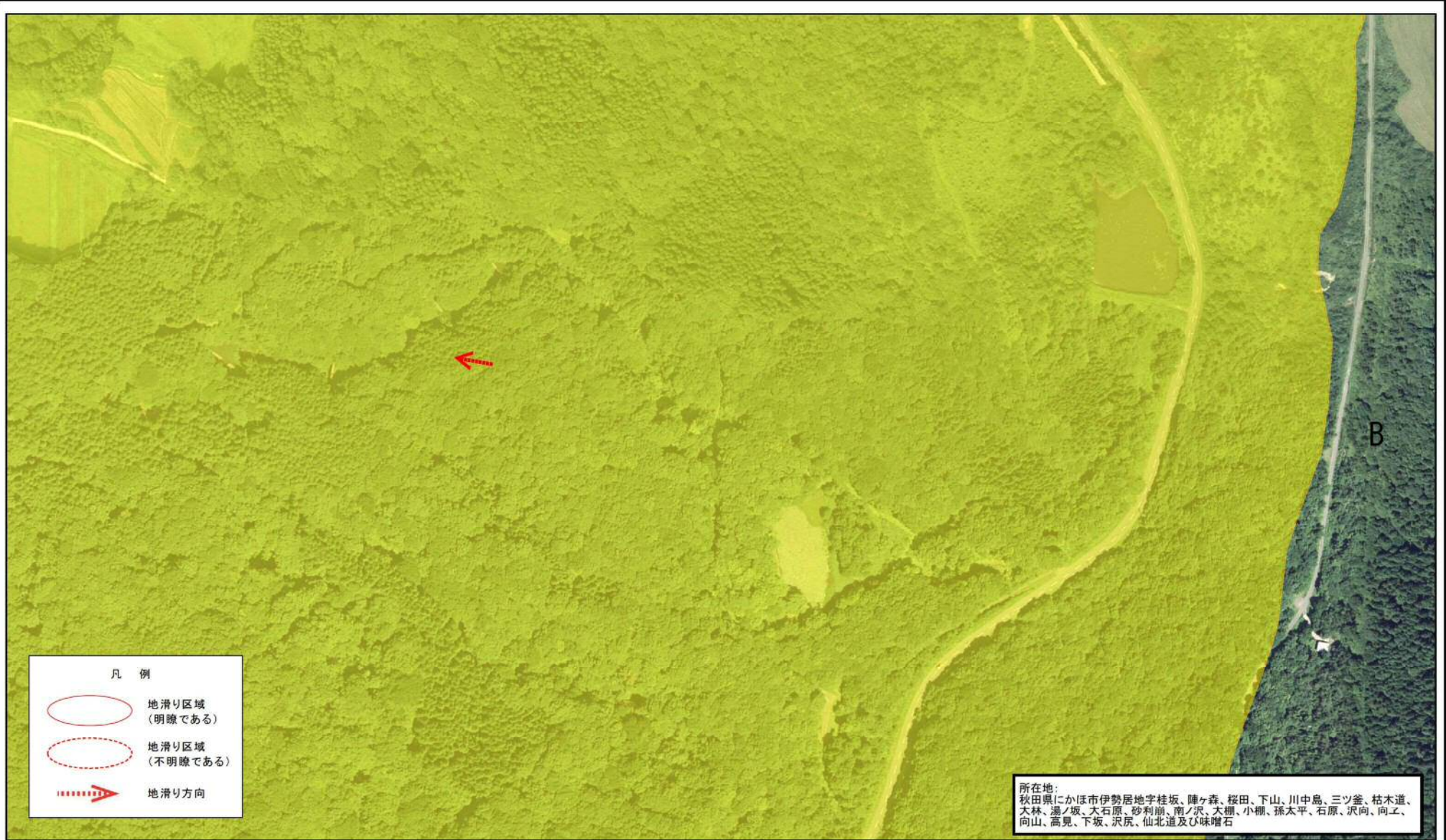
土砂災害警戒区域等の指定の公示に係る図書(その2)



0 25 50 100 150 200 m

<b>様式-2(地)</b> 土砂災害警戒区域 区域図	土砂災害防止法施行令第二条の基準に該当する区域(土砂災害警戒区域)		N 	自然現象の種類 地滑り	箇所番号 147-2	箇所名 桂坂-2
		縮尺 1:2,500		告示番号 第153号	地滑り区域名 B区域	
				告示年月日 平成31年3月22日	所在地 区域図 所在地参照	

土砂災害警戒区域等の指定の公示に係る図書(その2)



0 25 50 100 150 200 m

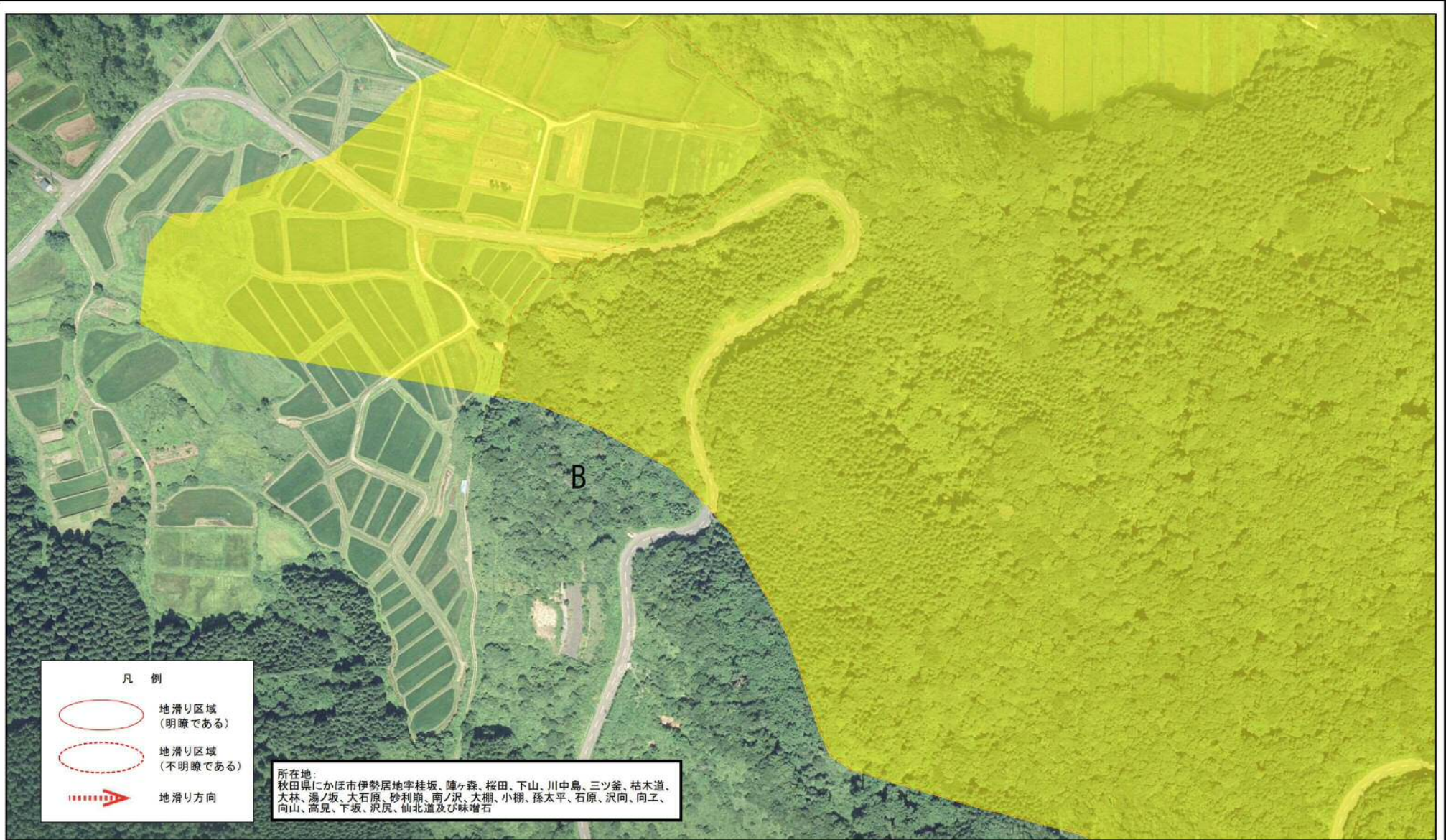
様式-2(地)  
土砂災害警戒区域 区域図

土砂災害防止法施行令第二条の基準に該当する区域(土砂災害警戒区域)

N  
縮尺  
1:2,500

自然現象の種類	地滑り	箇所番号	147-2	箇所名	桂坂-2
告示番号	第153号	地滑り区域名	B区域		
告示年月日	平成31年3月22日	所在地	区域図 所在地参照		

土砂災害警戒区域等の指定の公示に係る図書(その2)



様式-2(地)  
土砂災害警戒区域 区域図

土砂災害防止法施行令第二条の基準に該当する区域(土砂災害警戒区域)	縮尺 1:2,500	自然現象の種類	地滑り	箇所番号	147-2	箇所名	桂坂-2
		告示番号	第153号	地滑り区域名	B区域		
		告示年月日	平成31年3月22日	所在地	区域図 所在地参照		

土砂災害警戒区域等の指定の公示に係る図書(その2)



0 25 50 100 150 200 m

様式-2(地)  
土砂災害警戒区域 区域図

土砂災害防止法施行令第二条の基準に該当する区域(土砂災害警戒区域)

縮尺  
1:2,500

自然現象の種類  
告示番号  
告示年月日

地滑り  
第153号  
平成31年3月22日

箇所番号  
地滑り区域名  
所在地

147-2  
B区域  
区域図 所在地参照

箇所名

桂坂-2

凡例

-  地滑り区域 (明瞭である)
-  地滑り区域 (不明瞭である)
-  地滑り方向