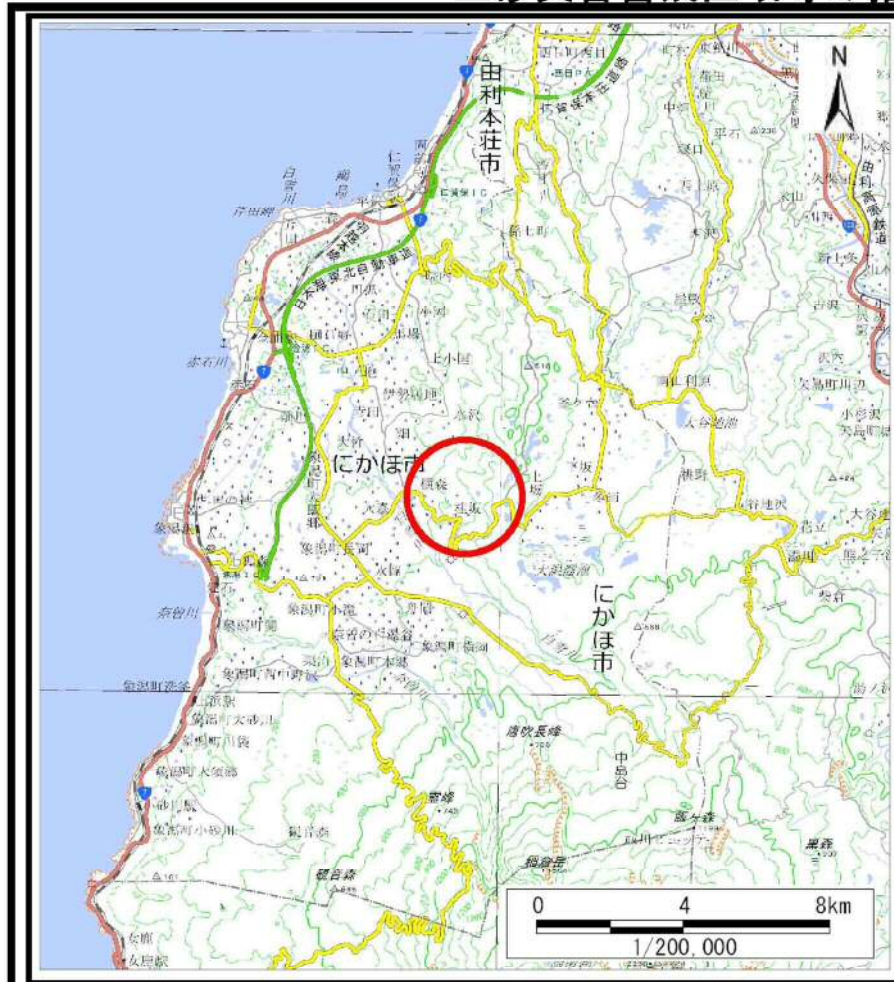


土砂災害警戒区域等の指定の公示に係る図書（その1）



(1/200,000)



(1/25,000)

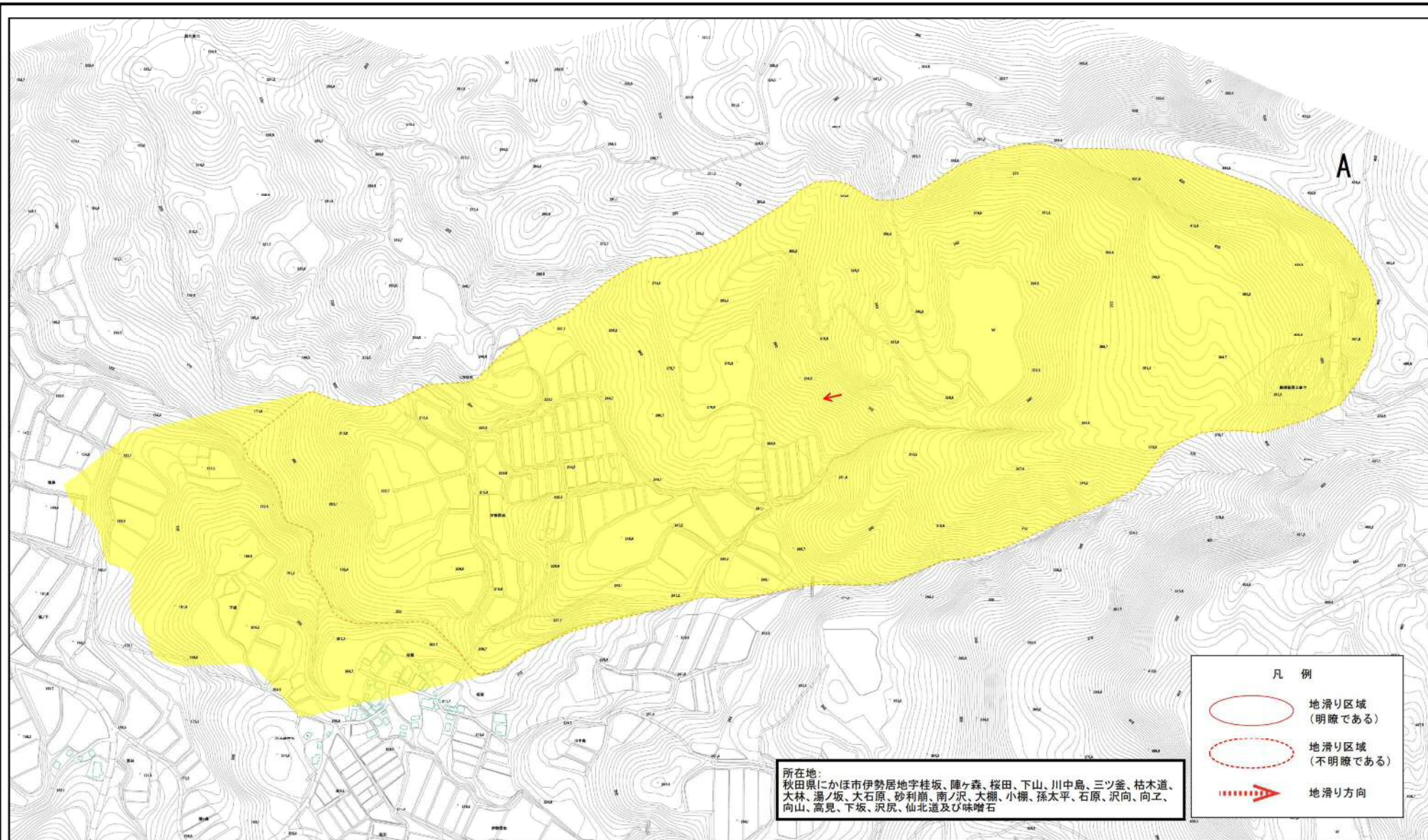
所在地：
秋田県にかほ市伊勢居地字桂坂、陣ヶ森、桜田、下山、川中島、三ツ釜、枯木道、大林、湯ノ坂、大石原、砂利崩、南ノ沢、大棚、小棚、孫太平、石原、沢向、向工、向山、高見、下坂、沢尻、仙北道及び味噌石

様式－1（地）
土砂災害警戒区域 位置図

自然現象の種類	地滑り
箇所番号	147-1
箇所名	桂坂-1
地すべり区域名	A 区域
所在地	位置図 所在地参照

この地図は、国土地理院長の承認を得て、同院発行の電子地形図25000及び電子地形図20万を複製したものである。（承認番号 平30情複、第872号）

土砂災害警戒区域等の指定の公示に係る図書(その2)



0 25 50 100 150 200
m

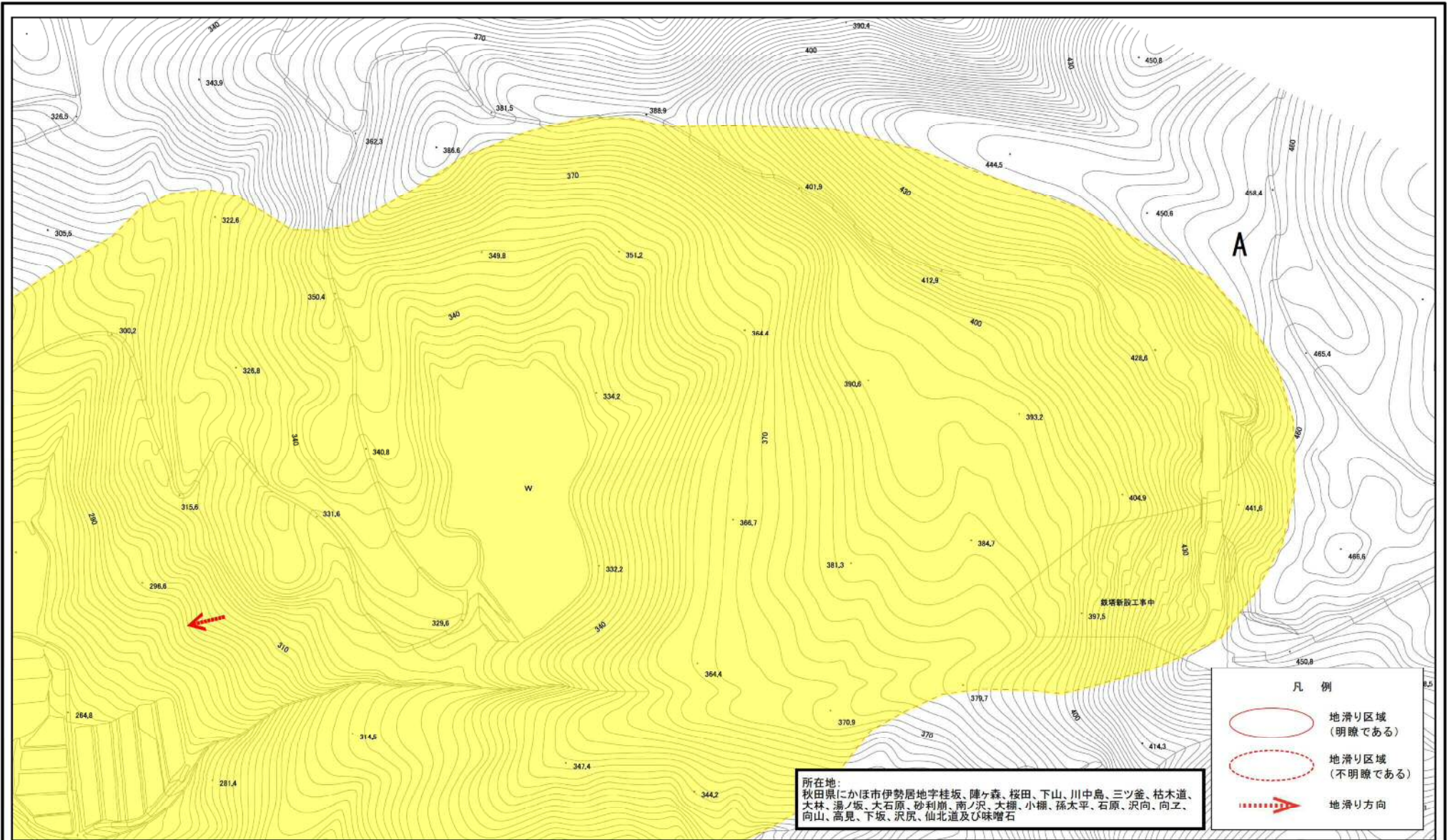
様式-2(地)
土砂災害警戒区域 区域図

土砂災害防止法施行令第二条の基準に該当する区域(土砂災害警戒区域)

縮尺
1:5,000

自然現象の種類	地滑り	箇所番号	147-1	箇所名	桂坂-1
告示番号	第153号	地滑り区域名	A区域		
告示年月日	平成31年3月22日	所在地	区域図 所在地参照		

土砂災害警戒区域等の指定の公示に係る図書(その2)



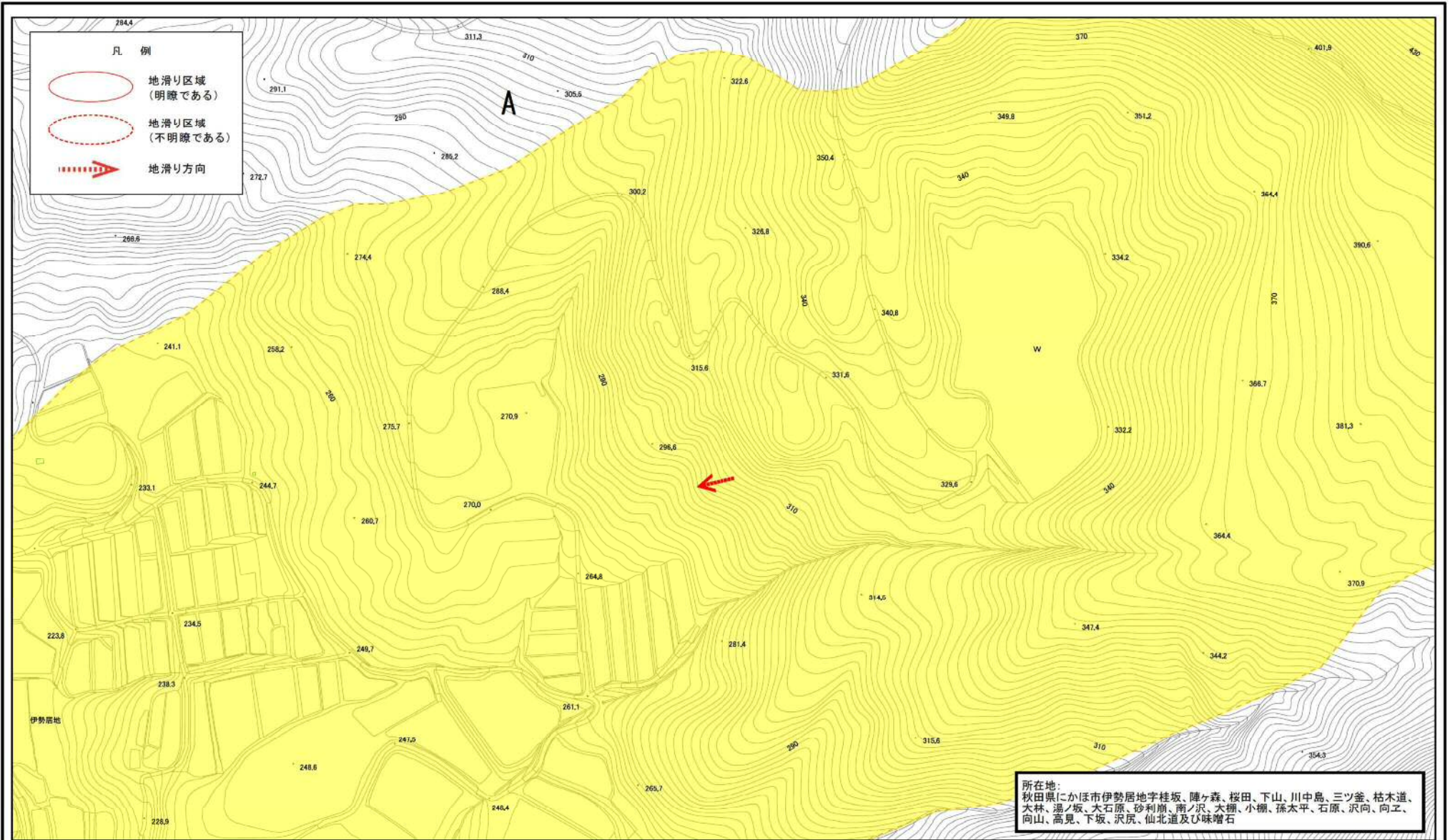
所在地:
秋田県にかほ市伊勢居地字桂坂、陣ヶ森、桜田、下山、川中島、三ツ釜、枯木道、大林、湯ノ坂、大石原、砂利崩、南ノ沢、大棚、小棚、孫太平、石原、沢向、向ノ、向山、高見、下坂、沢尻、仙北道及び味噌石

- 凡例
- 地滑り区域 (明瞭である)
 - 地滑り区域 (不明瞭である)
 - 地滑り方向

0 25 50 100 150 200
m

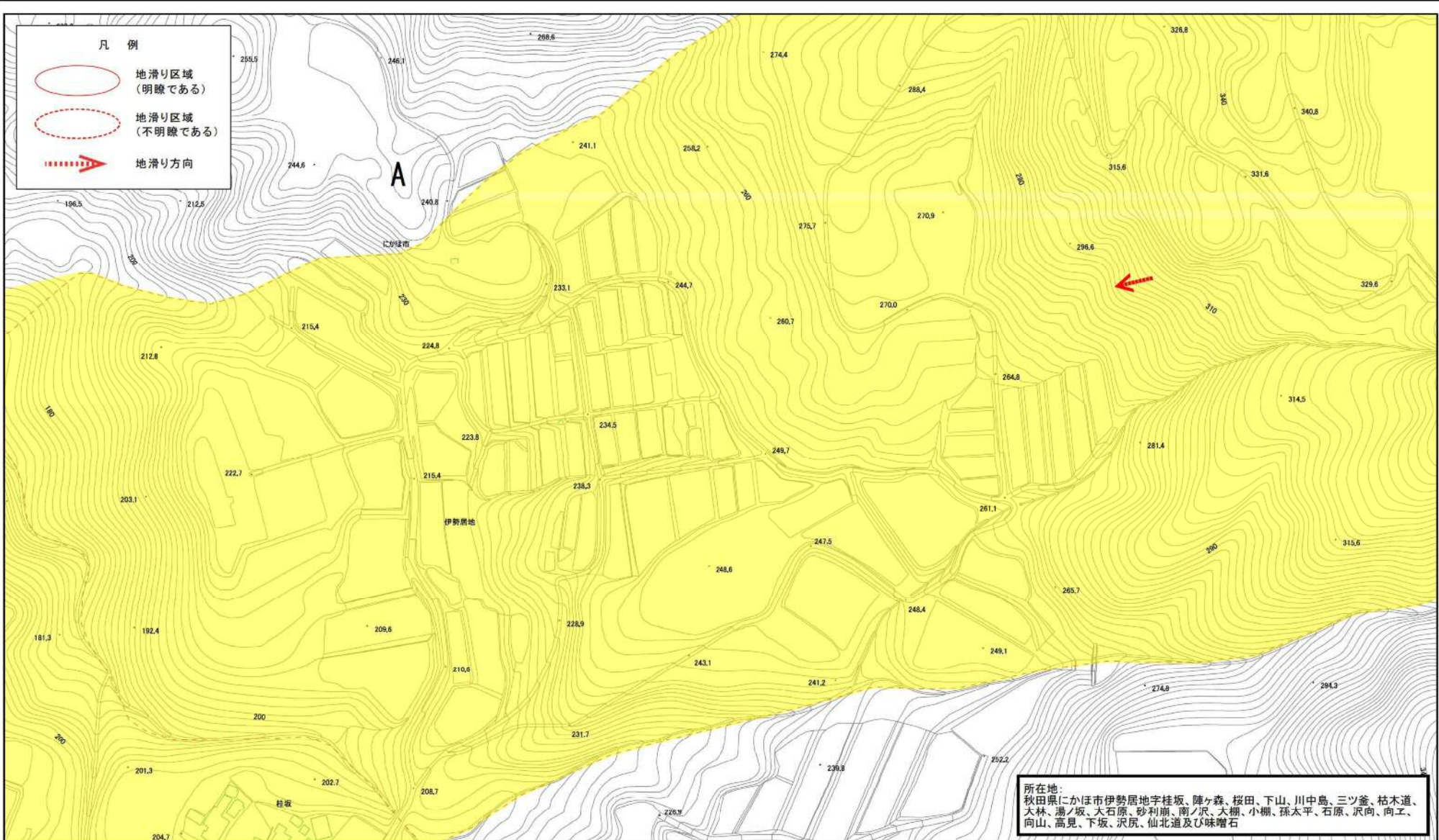
様式-2(地) 土砂災害警戒区域 区域図	土砂災害防止法施行令第二条の基準に該当する区域(土砂災害警戒区域)		N 	自然現象の種類 地滑り	箇所番号 147-1	箇所名 桂坂-1
		縮尺 1:2,500		告示番号 第153号	地滑り区域名 A区域	
				告示年月日 平成31年3月22日	所在地 区域図 所在地参照	

土砂災害警戒区域等の指定の公示に係る図書(その2)



様式-2(地) 土砂災害警戒区域 区域図	土砂災害防止法施行令第二条の基準に該当する区域(土砂災害警戒区域)		N 	自然現象の種類 地滑り	箇所番号 147-1	箇所名 桂坂-1
		縮尺 1:2,500		告示番号 第153号	地滑り区域名 A区域	
				告示年月日 平成31年3月22日	所在地 区域図 所在地参照	

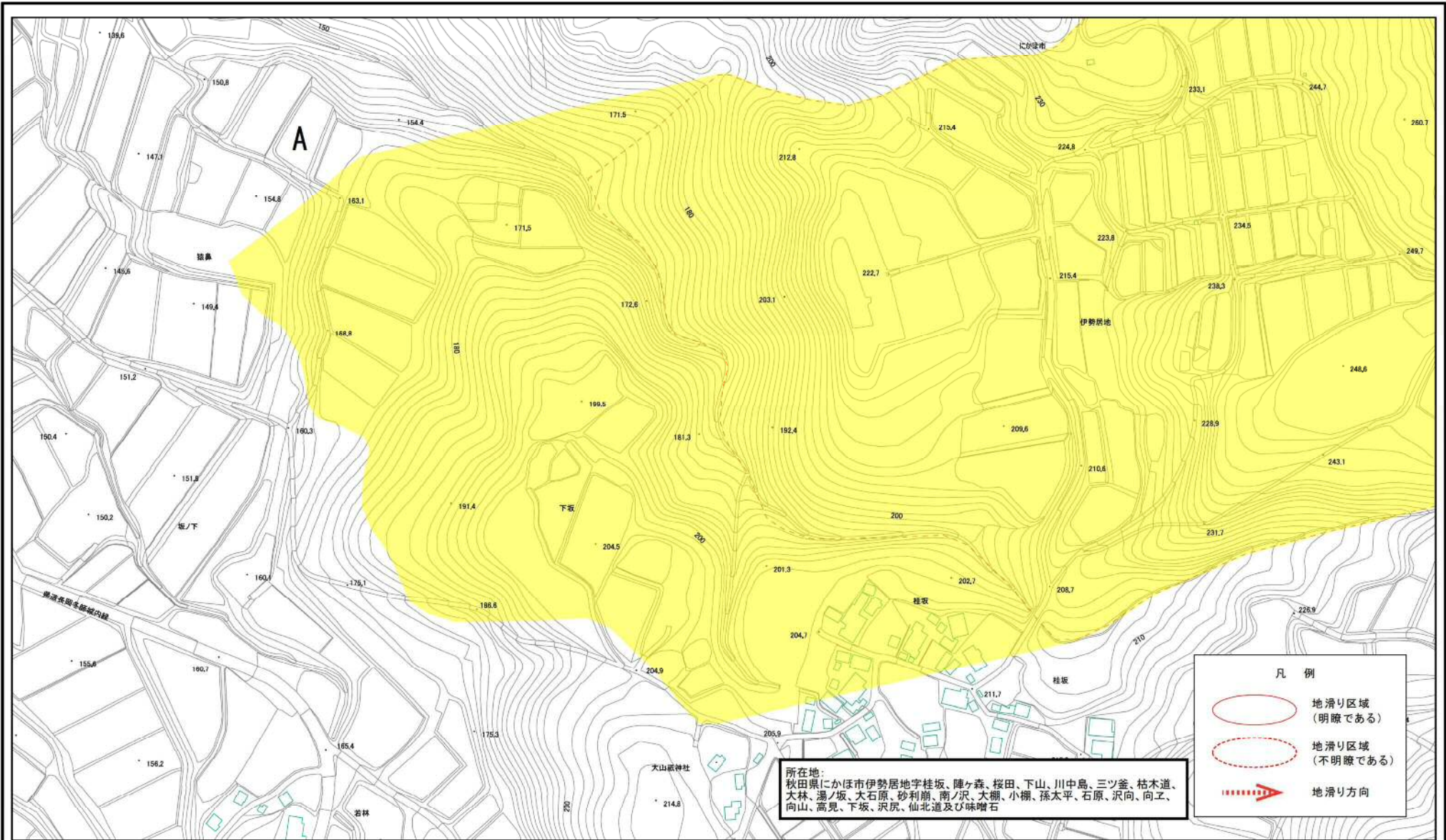
土砂災害警戒区域等の指定の公示に係る図書(その2)



0 25 50 100 150 200 m

様式-2(地) 土砂災害警戒区域 区域図	土砂災害防止法施行令第二条の基準に該当する区域(土砂災害警戒区域)		N	自然現象の種類 地滑り	箇所番号 147-1	箇所名 桂坂-1
		縮尺 1:2,500		告示番号 第153号	地滑り区域名 A区域	
				告示年月日 平成31年3月22日	所在地 区域図 所在地参照	

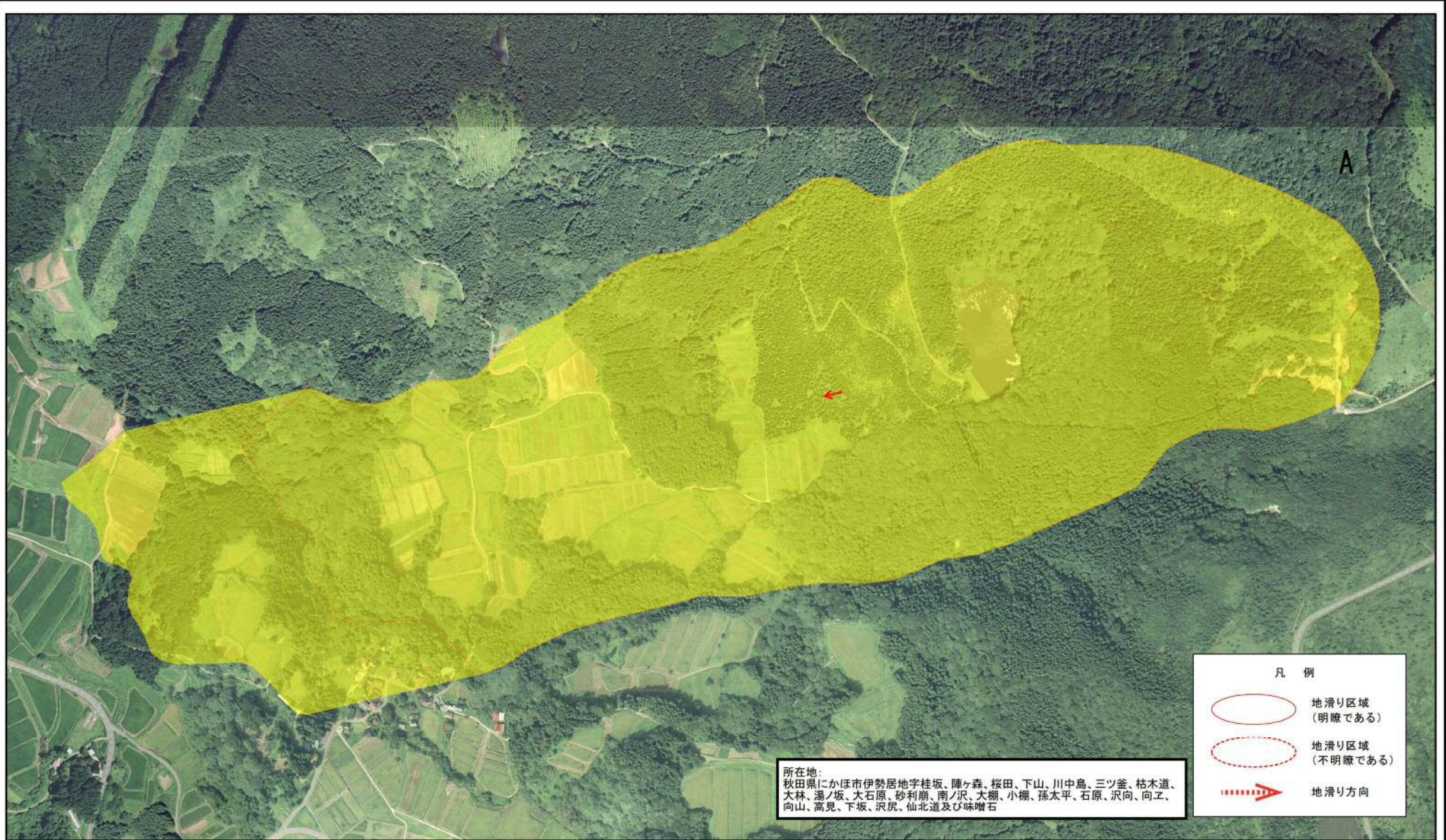
土砂災害警戒区域等の指定の公示に係る図書(その2)



0 25 50 100 150 200
m

様式-2(地) 土砂災害警戒区域 区域図	土砂災害防止法施行令第二条の基準に該当する区域(土砂災害警戒区域)		N 	自然現象の種類 地滑り	箇所番号 147-1	箇所名 桂坂-1
		縮尺 1:2,500		告示番号 第153号	地滑り区域名 A区域	
				告示年月日 平成31年3月22日	所在地 区域図 所在地参照	

土砂災害警戒区域等の指定の公示に係る図書(その2)



0 25 50 100 150 200
m

様式-2(地)
土砂災害警戒区域 区域図

土砂災害防止法施行令第二条の基準に該当する区域(土砂災害警戒区域)

縮尺
1:5,000

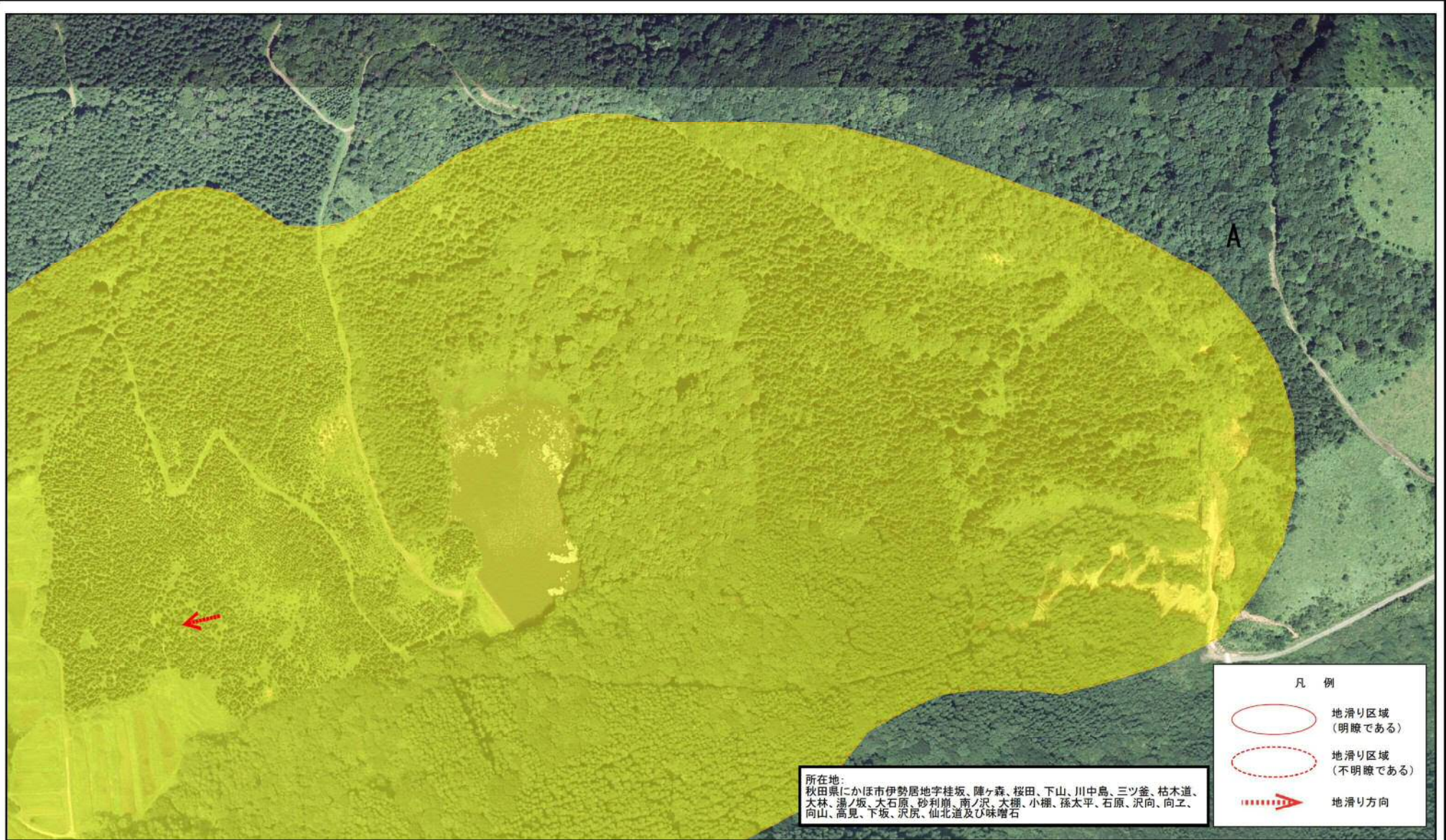
自然現象の種類
告示番号
告示年月日

地滑り
第153号
平成31年3月22日

箇所番号
147-1
地滑り区域名
A区域
所在地
区域図 所在地参照

箇所名
桂坂-1

土砂災害警戒区域等の指定の公示に係る図書(その2)



0 25 50 100 150 200 m

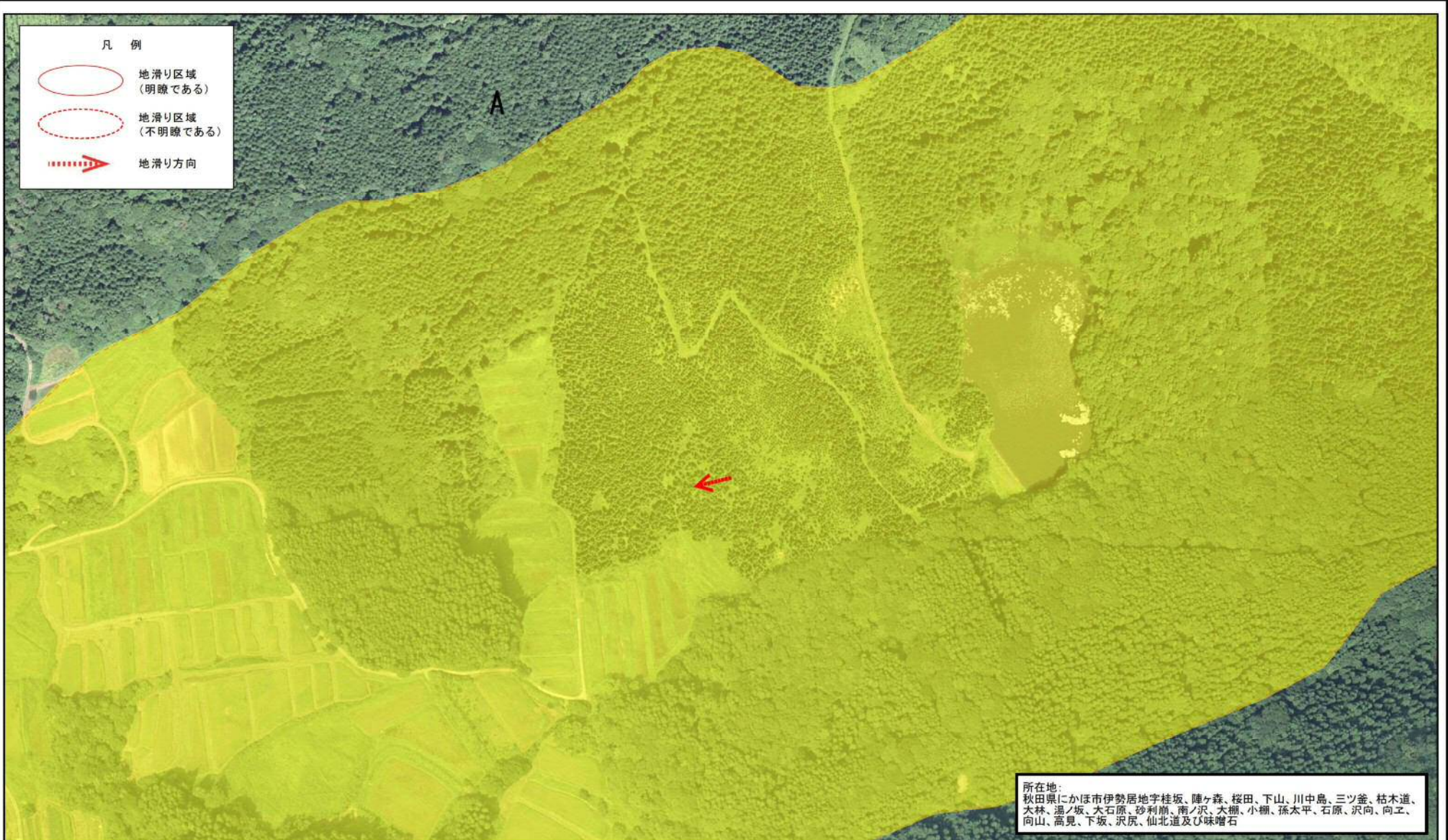
様式-2(地)
土砂災害警戒区域 区域図

土砂災害防止法施行令第二条の基準に該当する区域(土砂災害警戒区域)

N
縮尺
1:2,500

自然現象の種類	地滑り	箇所番号	147-1	箇所名	桂坂-1
告示番号	第153号	地滑り区域名	A区域		
告示年月日	平成31年3月22日	所在地	区域図 所在地参照		

土砂災害警戒区域等の指定の公示に係る図書(その2)

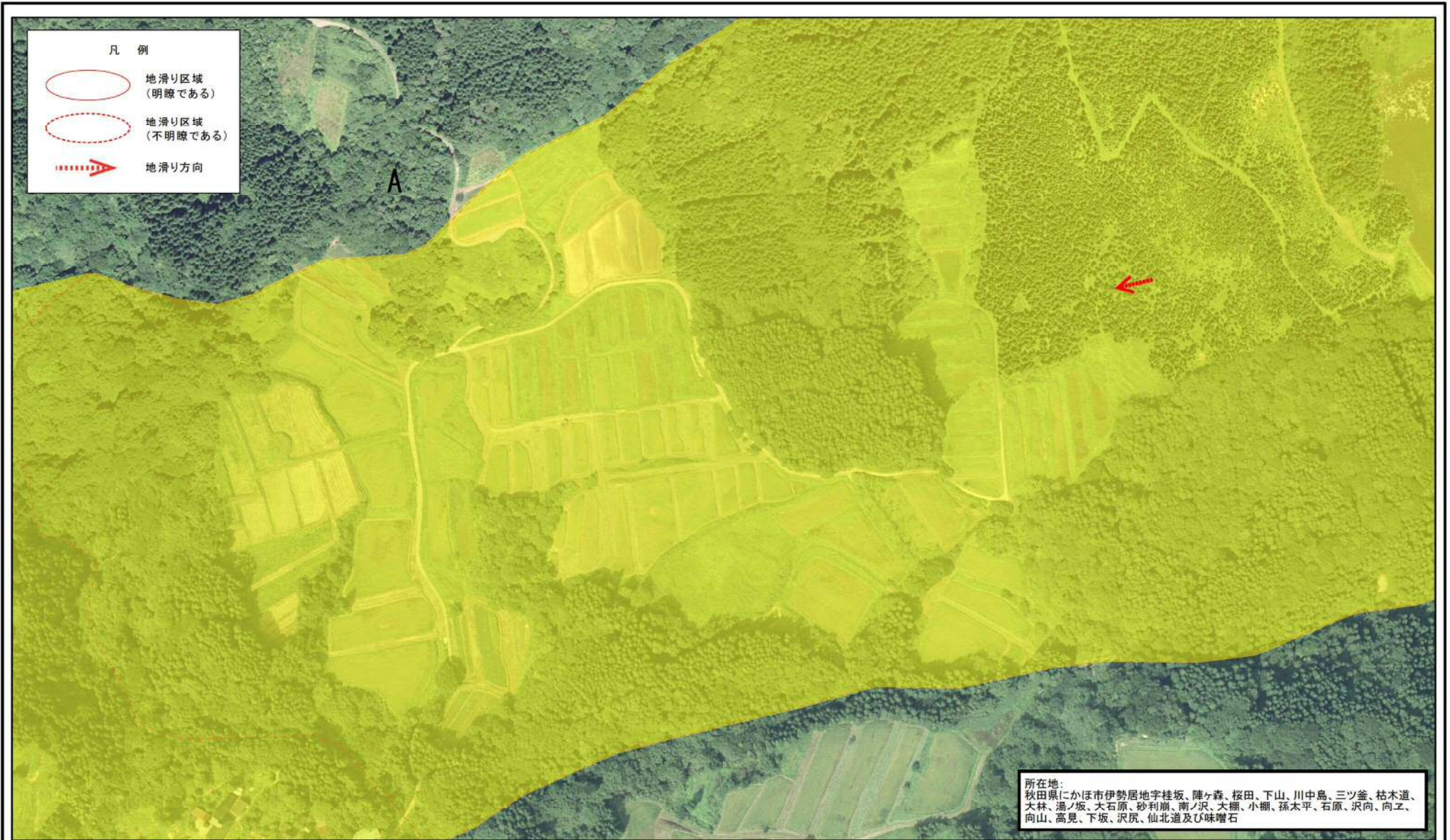


0 25 50 100 150 200 m

様式-2(地)
土砂災害警戒区域 区域図

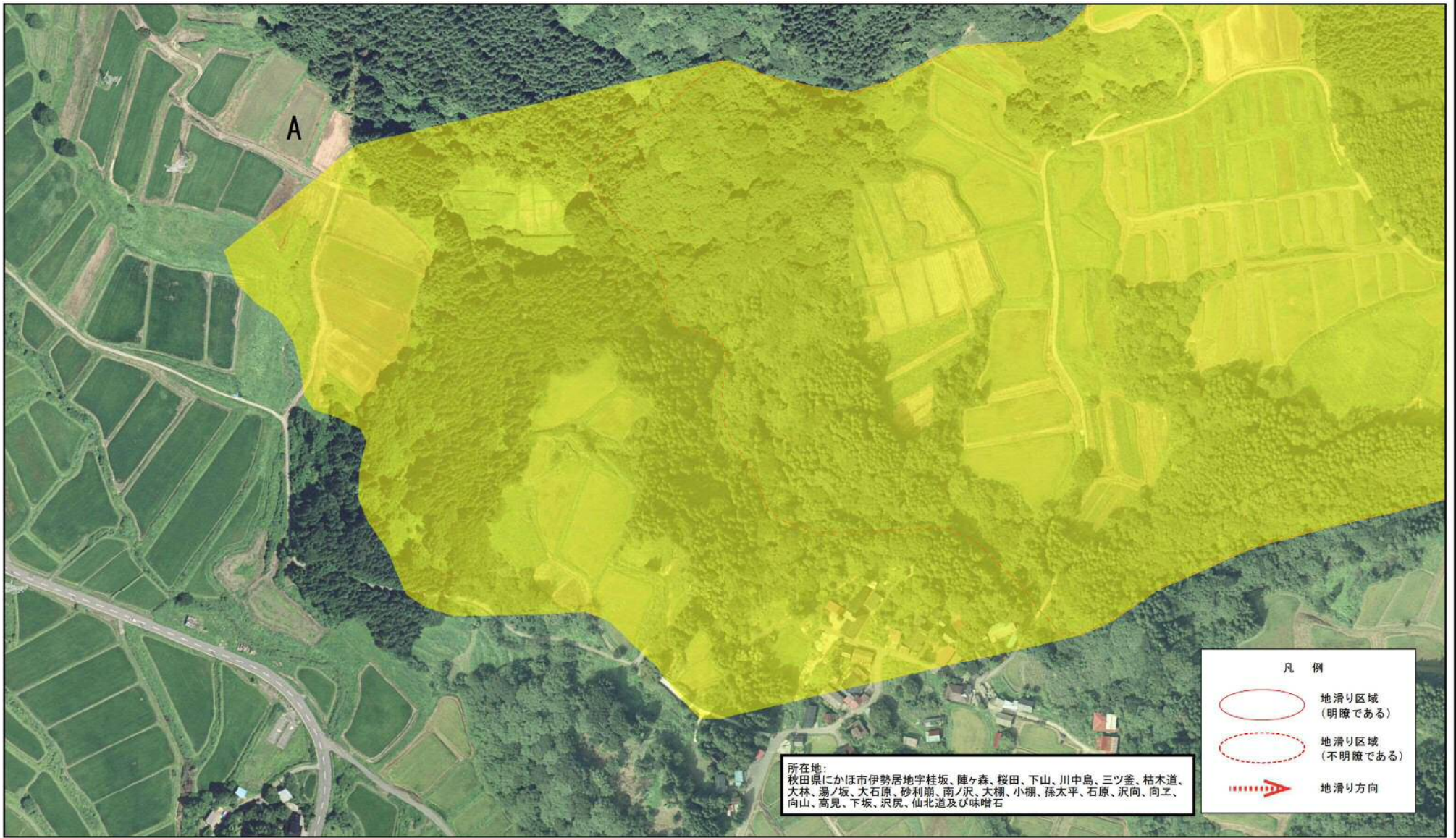
土砂災害防止法施行令第二条の基準に該当する区域(土砂災害警戒区域)	縮尺 1:2,500	自然現象の種類	地滑り	箇所番号	147-1	箇所名	桂坂-1
		告示番号	第153号	地滑り区域名	A区域		
		告示年月日	平成31年3月22日	所在地	区域図 所在地参照		

土砂災害警戒区域等の指定の公示に係る図書(その2)






様式-2(地) 土砂災害警戒区域 区域図	土砂災害防止法施行令第二条の基準に該当する区域(土砂災害警戒区域)		N 	自然現象の種類 地滑り	箇所番号 147-1	箇所名 桂坂-1
		縮尺 1:2,500		告示番号 第153号	地滑り区域名 A区域	
				告示年月日 平成31年3月22日	所在地 区域図 所在地参照	

土砂災害警戒区域等の指定の公示に係る図書(その2)



所在地:
秋田県にかほ市伊勢居地字桂坂、陣ヶ森、桜田、下山、川中島、三ツ釜、枯木道、
大林、湯ノ坂、大石原、砂利崩、南ノ沢、大棚、小棚、孫太平、石原、沢向、向子、
向山、高見、下坂、沢尻、仙北道及び味噌石

凡 例

-  地滑り区域 (明瞭である)
-  地滑り区域 (不明瞭である)
-  地滑り方向

0 25 50 100 150 200 m

様式-2(地) 土砂災害警戒区域 区域図	土砂災害防止法施行令第二条の基準に該当する区域(土砂災害警戒区域)		N 	自然現象の種類 地滑り	箇所番号 147-1	箇所名 桂坂-1
		縮尺 1:2,500		告示番号 第153号	地滑り区域名 A区域	
				告示年月日 平成31年3月22日	所在地 区域図 所在地参照	