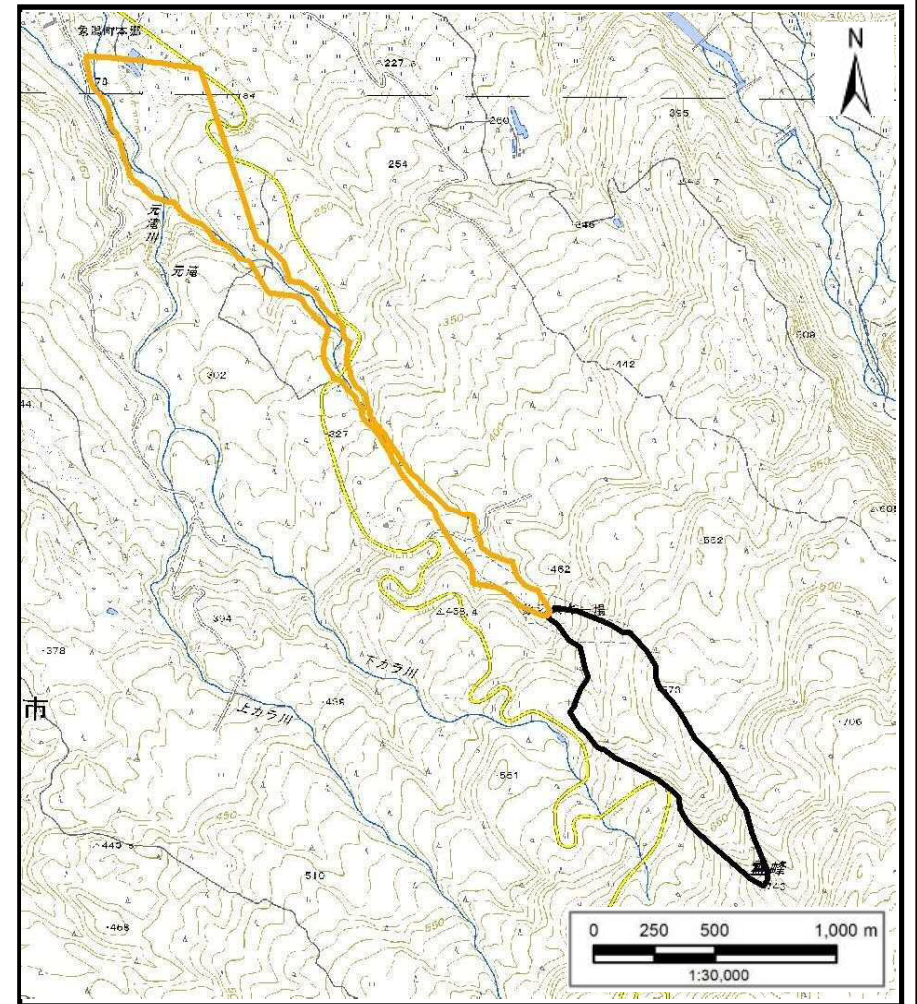


土砂災害警戒区域等の指定の公示に係る図書（その1）



(1/200,000)



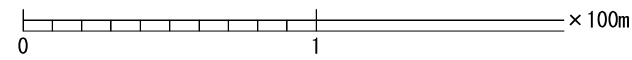
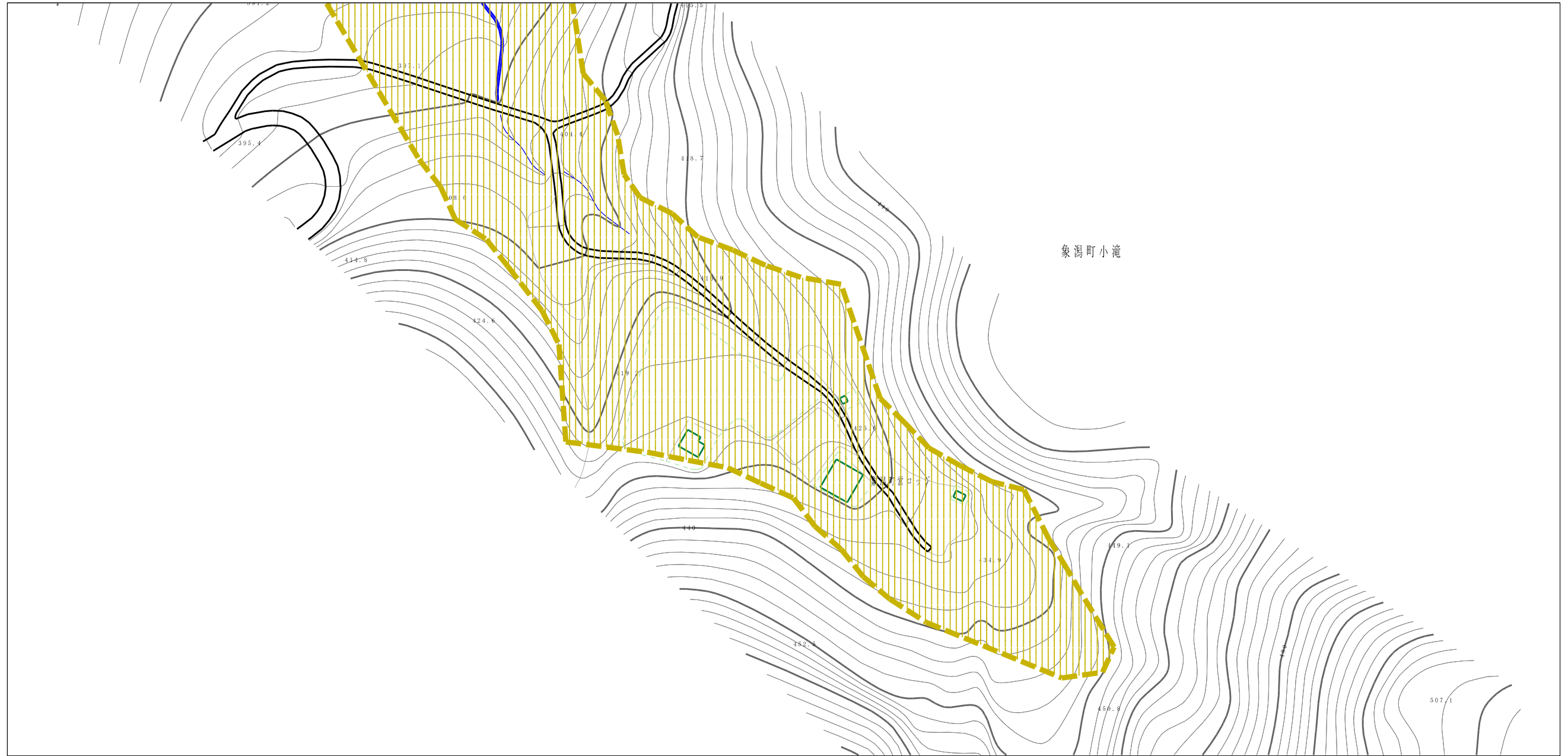
(1/30,000)

様式-1 (土)
土砂災害警戒区域・土砂災害特別警戒区域 位置図

自然現象の種類	土石流
溪流番号	I-1444(403-I-001)
溪流名	本郷沢
所在地	秋田県にかほ市象潟町小滝上山、西割賦、中割賦、八森、十二郷及び麻針堰並びに同市象潟町関字上北カラ川及び北下カラ並びに同市象潟町本郷字後川

この地図は、国土地理院長の承認を得て、同院発行の数値地図200000(地図画像)及び電子地形図25000を複製したものである。(承認番号 平28情複、第1086号)

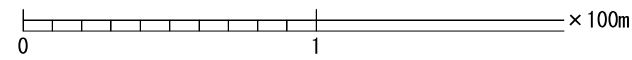
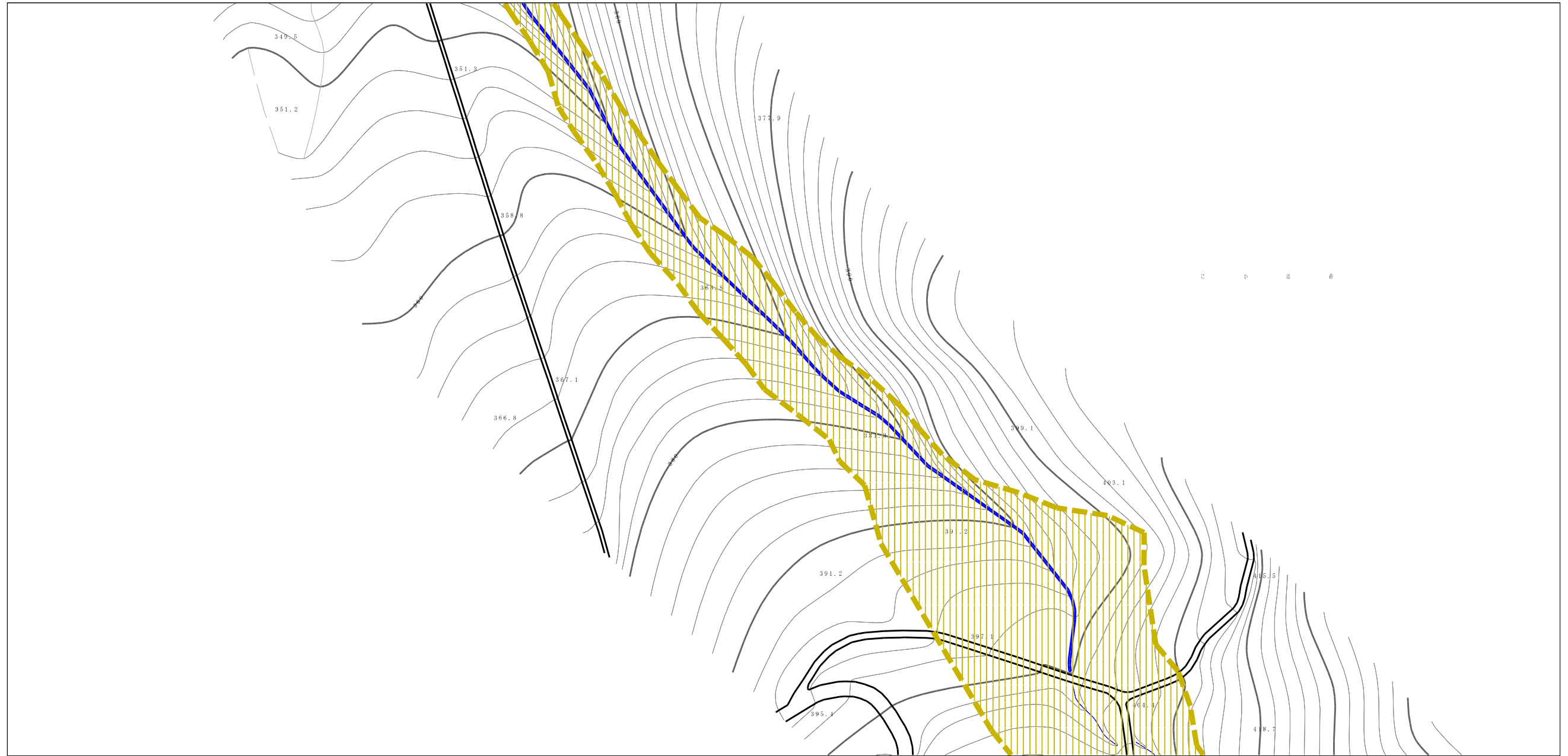
土砂災害警戒区域等の指定の公示に係る図書（その2）



様式-2 (土) 土砂災害警戒区域・土砂災害特別警戒区域 区域図	土砂災害防止法施行令第二条の基準に該当する区域		自然現象 の種類 土石流	溪流番号 I-1444(403-I-001)			
	土砂災害防止法施行令第三条の基準に該当する区域	土石流の高さが1mを超える場合、土石等の移動による力が50kN/m ² を超える区域 土石流の高さが1mを超える場合、土石等の移動による力が50kN/m ² 以下の区域			 	告示番号 第554号	溪流名 本郷沢
	それ以外の区域				告示年月日 平成29年12月19日	所在地 秋田県にかほ市象潟町小滝字上山、西側、中郷、八幡、十二番及び高野道並びに同市象潟町大字北上カウ川及び北下カウ並びに同市象潟町本郷字横川	

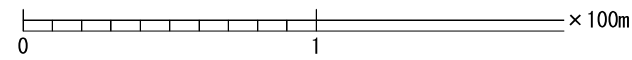
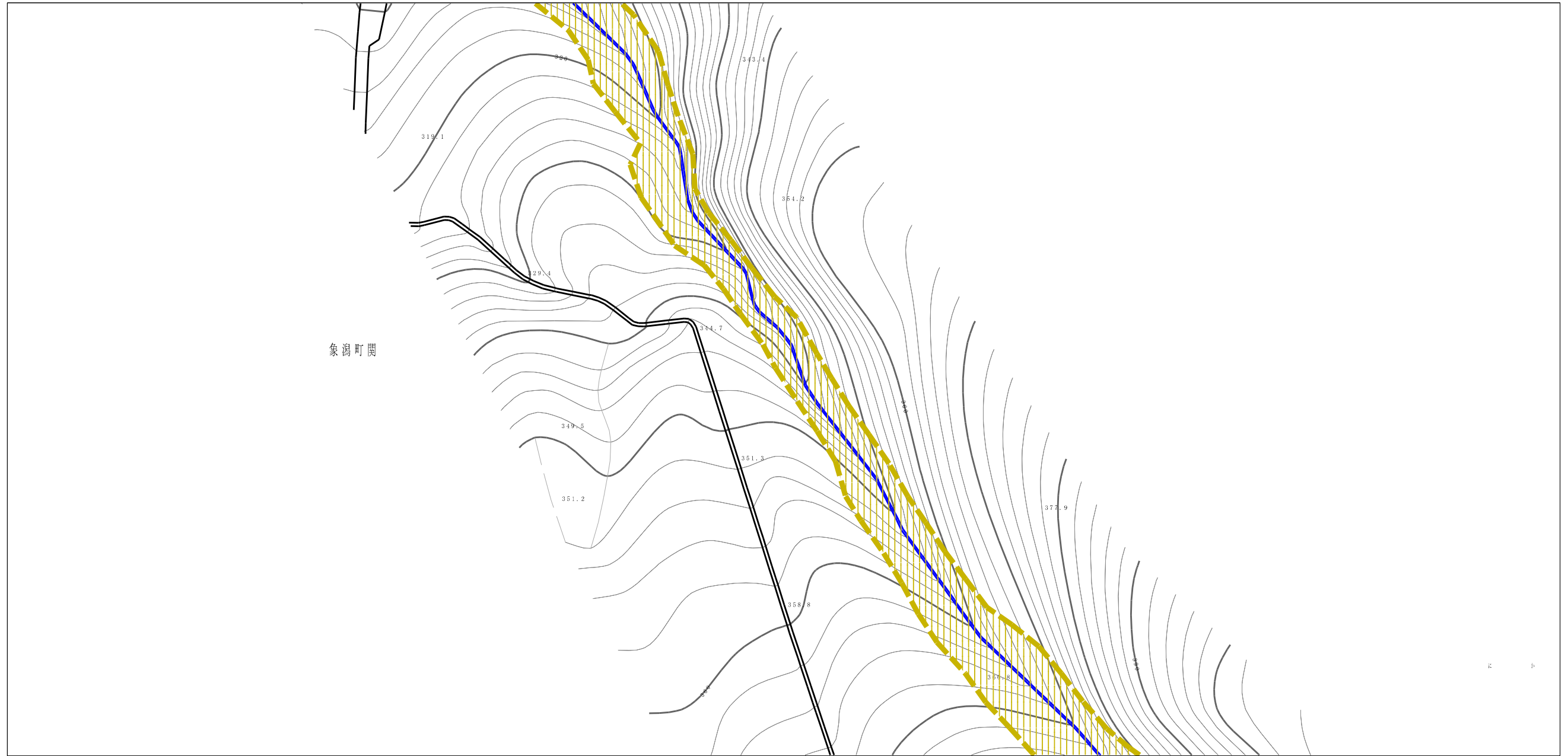
縮尺
1:2,500

土砂災害警戒区域等の指定の公示に係る図書（その2）



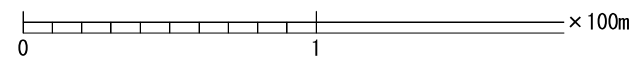
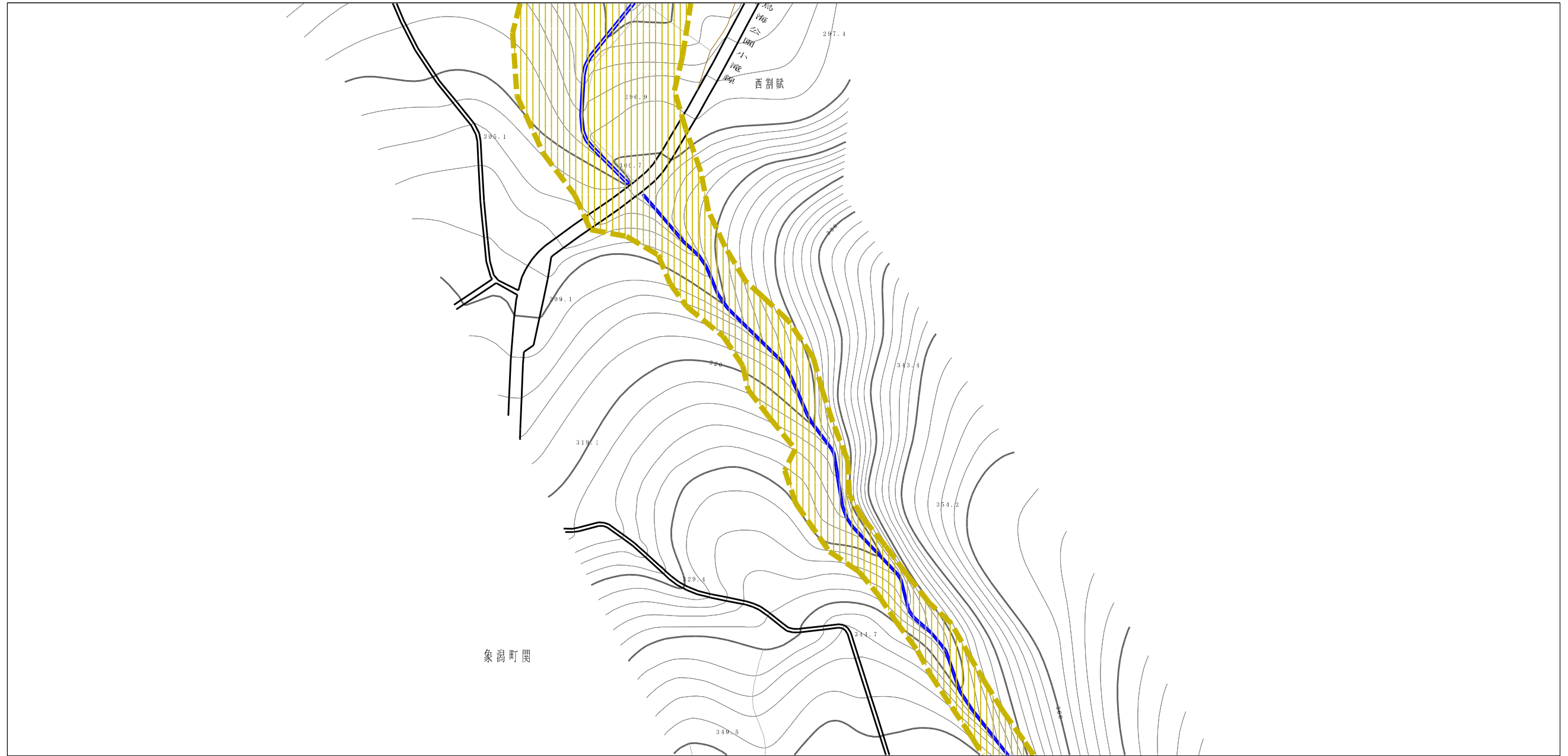
様式-2 (土) 土砂災害警戒区域・土砂災害特別警戒区域 区域図	土砂災害防止法施行令第二条の基準に該当する区域		縮尺 1:2,500	自然現象 の種類	土石流	溪流番号	I-1444(403-I-001)
	土砂災害防止法施行令第三条の基準に該当する区域			告示番号	第554号	溪流名	本郷沢
	それ以外の区域			告示年月日	平成29年12月19日	所在地	秋田県にかほ市東瀬町小郷字上山、西瀬、中瀬、八瀬、十二瀬及び新瀬並びに同市東瀬町字上平方川及び北下方並びに同市東瀬町本郷字坂川

土砂災害警戒区域等の指定の公示に係る図書（その2）



様式-2 (土) 土砂災害警戒区域・土砂災害特別警戒区域 区域図	土砂災害防止法施行令第二条の基準に該当する区域		縮尺 1:2,500	自然現象の種類	土石流	溪流番号	I-1444(403-I-001)
	土砂災害防止法施行令第三条の基準に該当する区域			告示番号	第554号	溪流名	本郷沢
	それ以外の区域			告示年月日	平成29年12月19日	所在地	秋田県にかほ市象潟町小崎字上山、西側、中野、八、十二番及び福原並に、同市象潟町上五方川及び北下方、並びに同市象潟町本郷字後川

土砂災害警戒区域等の指定の公示に係る図書（その2）



様式-2（土）

土砂災害警戒区域・土砂災害特別警戒区域
区域図

土砂災害防止法施行令第二条の基準に該当する区域

土砂災害防止法施行令第三条の基準に該当する区域

それ以外の区域



縮尺
1:2,500

自然現象
の種類

告示番号

告示年月日

土石流

第554号

平成29年12月19日

溪流番号

溪流名

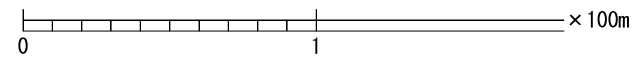
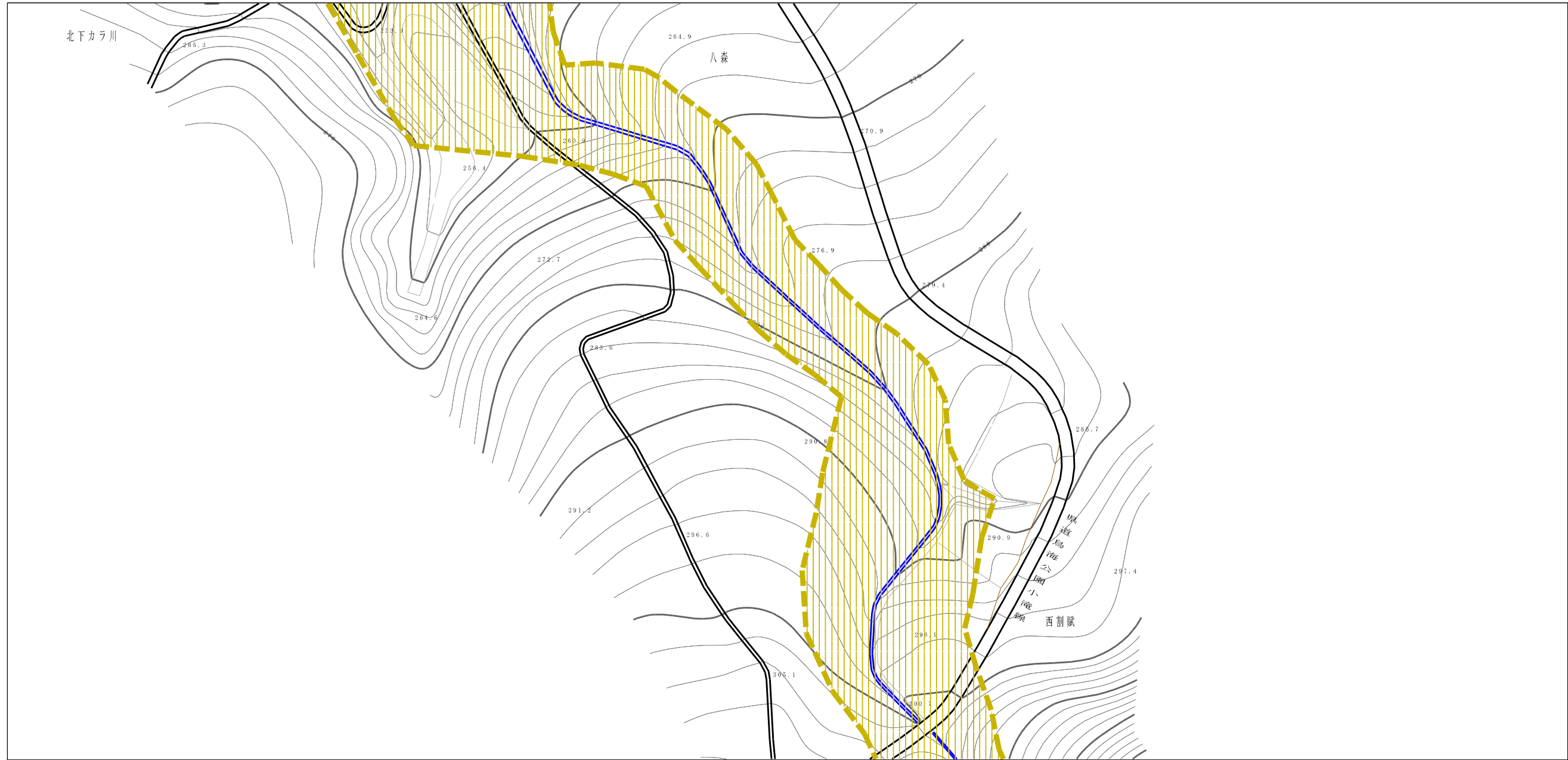
所在地

I-1444(403-I-001)

本郷沢

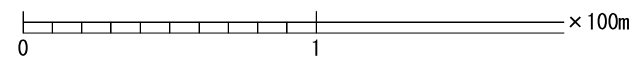
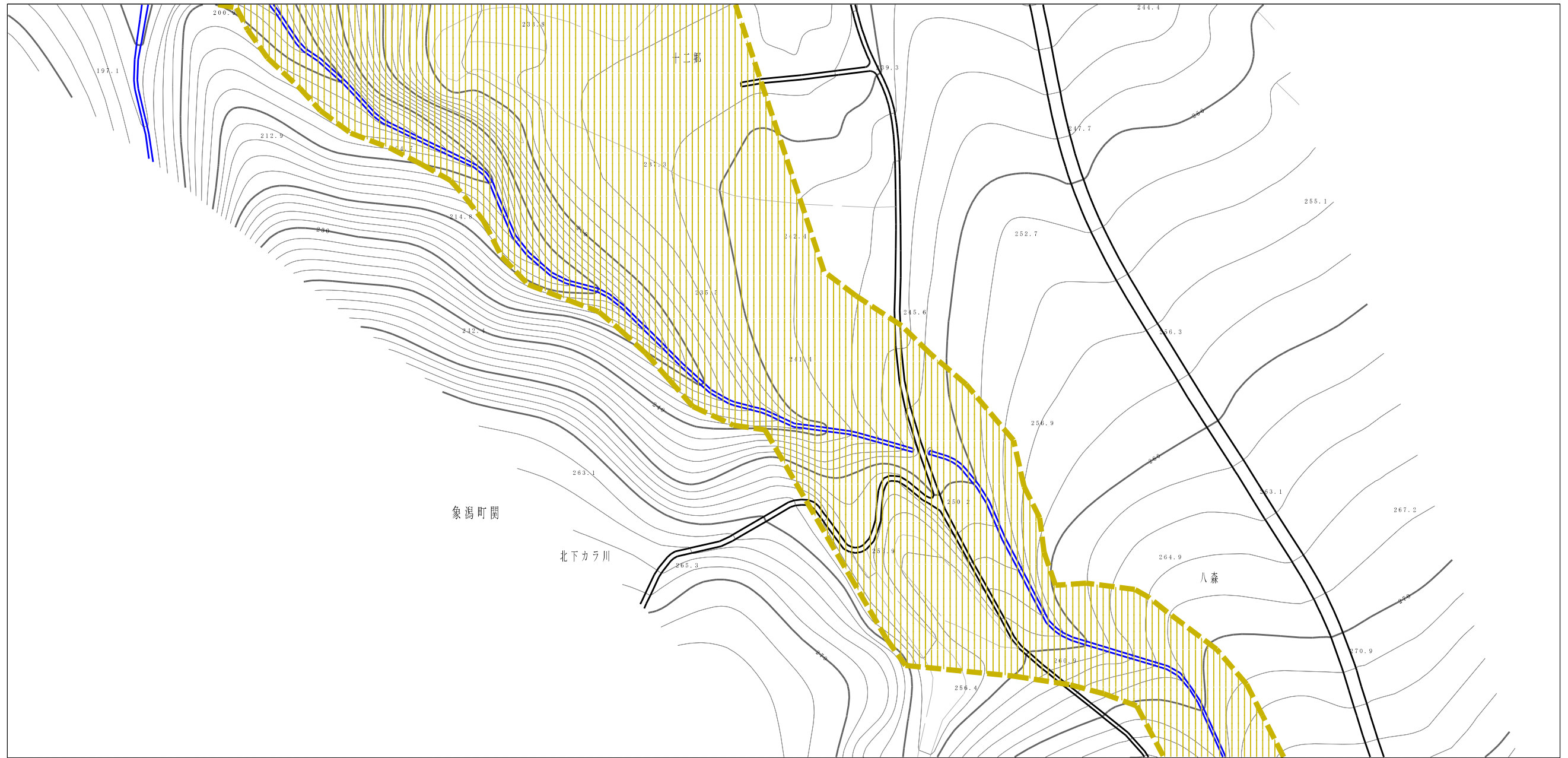
秋田県にかほ市象潟町小滝字上山、西割賦、
中割賦、八割、十二割及び新幹線並びに
旧市象潟町上五ヶ字川及び北下カサ
並びに旧市象潟町本郷字横川

土砂災害警戒区域等の指定の公示に係る図書（その2）



様式-2 (土) 土砂災害警戒区域・土砂災害特別警戒区域 区域図	土砂災害防止法施行令第二条の基準に該当する区域		縮尺 1:2,500	自然現象の種類	土石流	溪流番号	I-1444 (403-I-001)
	土砂災害防止法施行令第三条の基準に該当する区域			告示番号	第554号	溪流名	本郷沢
	それ以外の区域			告示年月日	平成29年12月19日	所在地	秋田県にかほ市東通町小滝字上山、西割賦、 中割賦、八森、十二瀬及び新井屋敷に 関する溪流番号「上五カラ川及び北下カラ 川並びに南市常盤町本郷字横川」

土砂災害警戒区域等の指定の公示に係る図書（その2）



様式-2 (土)

土砂災害警戒区域・土砂災害特別警戒区域
区域図

土砂災害防止法施行令第二条の基準に該当する区域

土砂災害防止法施行令第三条の基準に該当する区域

それ以外の区域



縮尺
1:2,500

自然現象の種類

告示番号

告示年月日

土石流

第554号

平成29年12月19日

溪流番号

溪流名

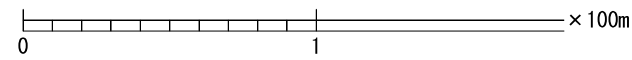
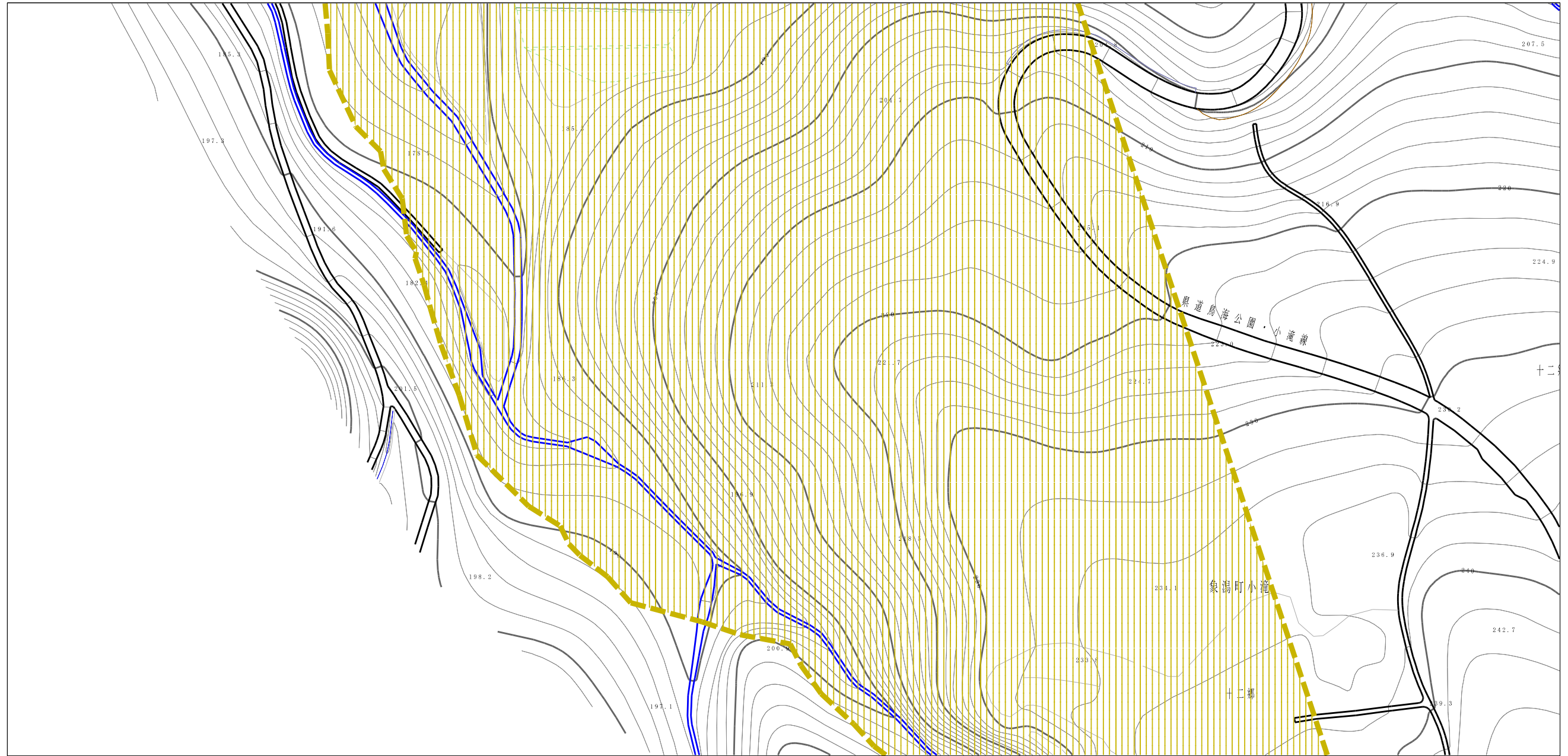
所在地

I-1444 (403-I-001)

本郷沢

秋田県にかほ市象潟町小鳩字上山、西側、中郷、八森、十二郷及び新井並に、同町象潟町字上平カラ川及び北下カラ川並びに同町象潟町本郷字破川

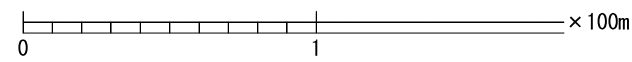
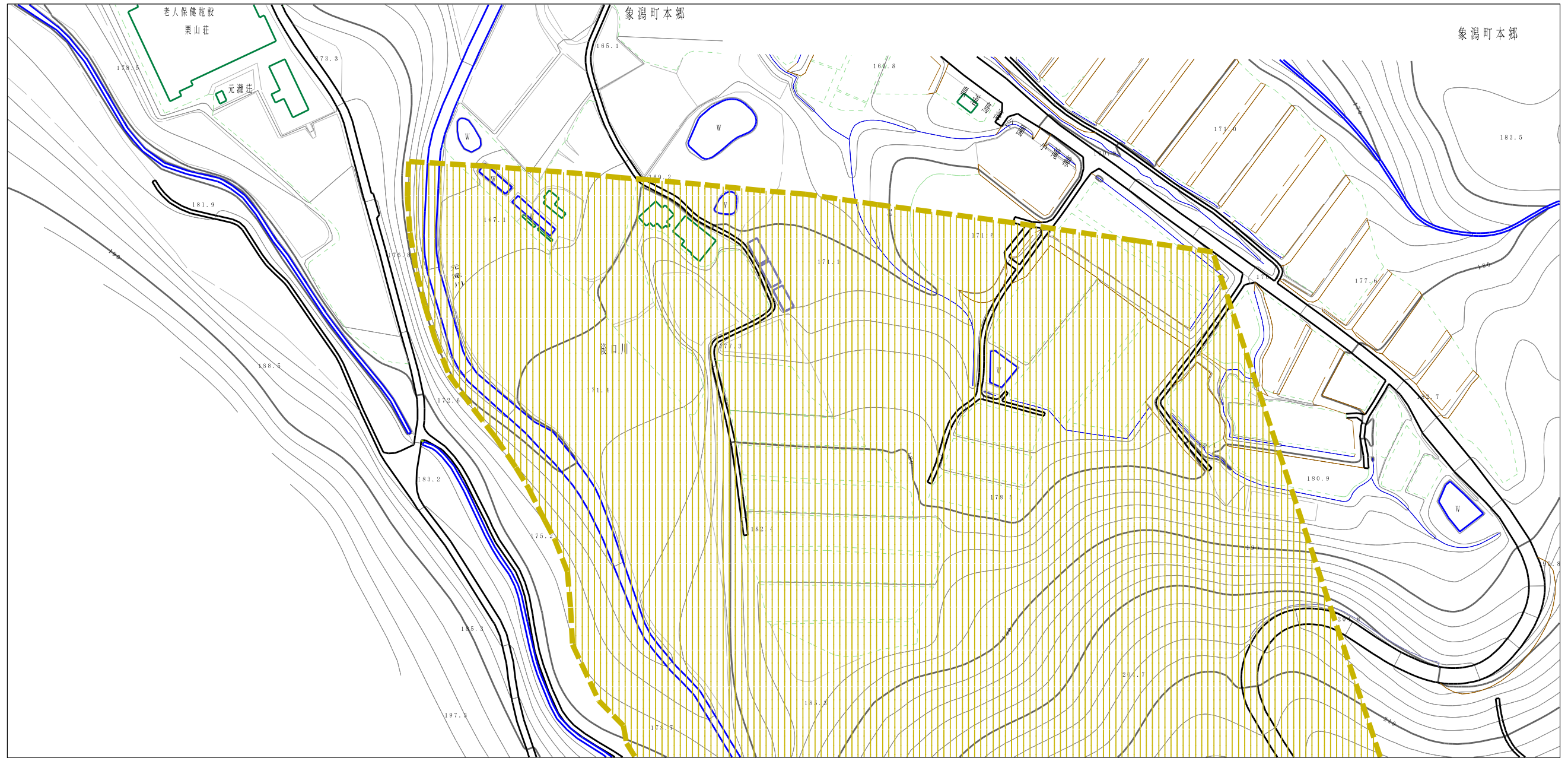
土砂災害警戒区域等の指定の公示に係る図書（その2）



様式-2 (土) 土砂災害警戒区域・土砂災害特別警戒区域 区域図	土砂災害防止法施行令第二条の基準に該当する区域		自然現象 の種類 土石流	溪流番号	I-1444 (403-I-001)	
	土砂災害防止法施行令第三条の基準に該当する区域	 		告示番号	第554号	
	それ以外の区域		告示年月日	平成29年12月19日	所在地	秋田県にかほ市象潟町小滝字上山、西側、中瀬、八郷、十二郷及び林野地並びに南市象潟町池上平方川及び北下方並びに南市象潟町本郷等使用

縮尺 1:2,500

土砂災害警戒区域等の指定の公示に係る図書（その2）



様式-2（土）

土砂災害警戒区域・土砂災害特別警戒区域
区域図

土砂災害防止法施行令第二条の基準に該当する区域

土砂災害防止法施行令第三条の基準に該当する区域

それ以外の区域



縮尺
1:2,500

自然現象
の種類

告示番号

告示年月日

土石流

第554号

平成29年12月19日

溪流番号

溪流名

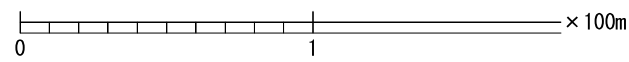
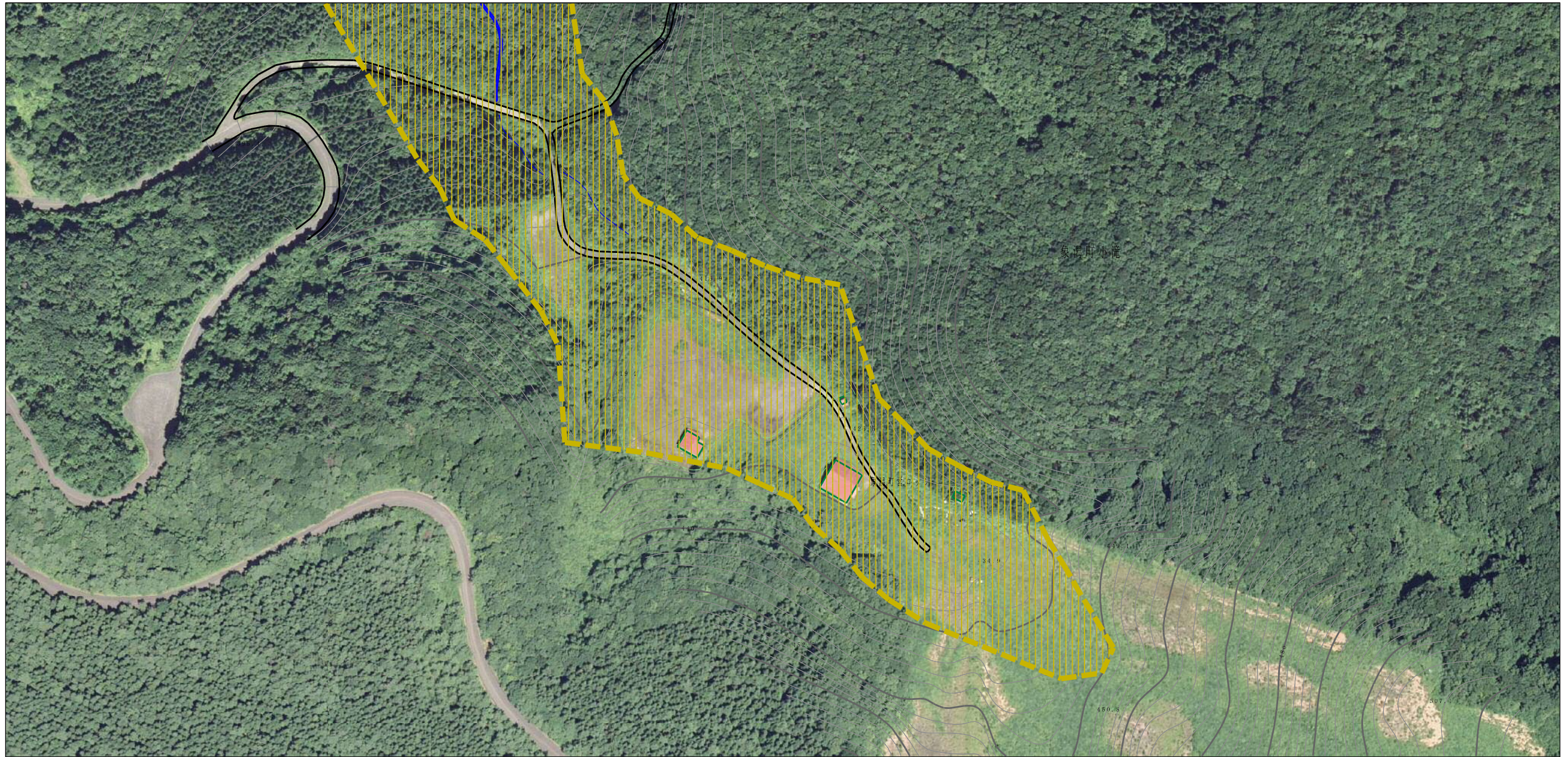
所在地

I-1444 (403-I-001)

本郷沢

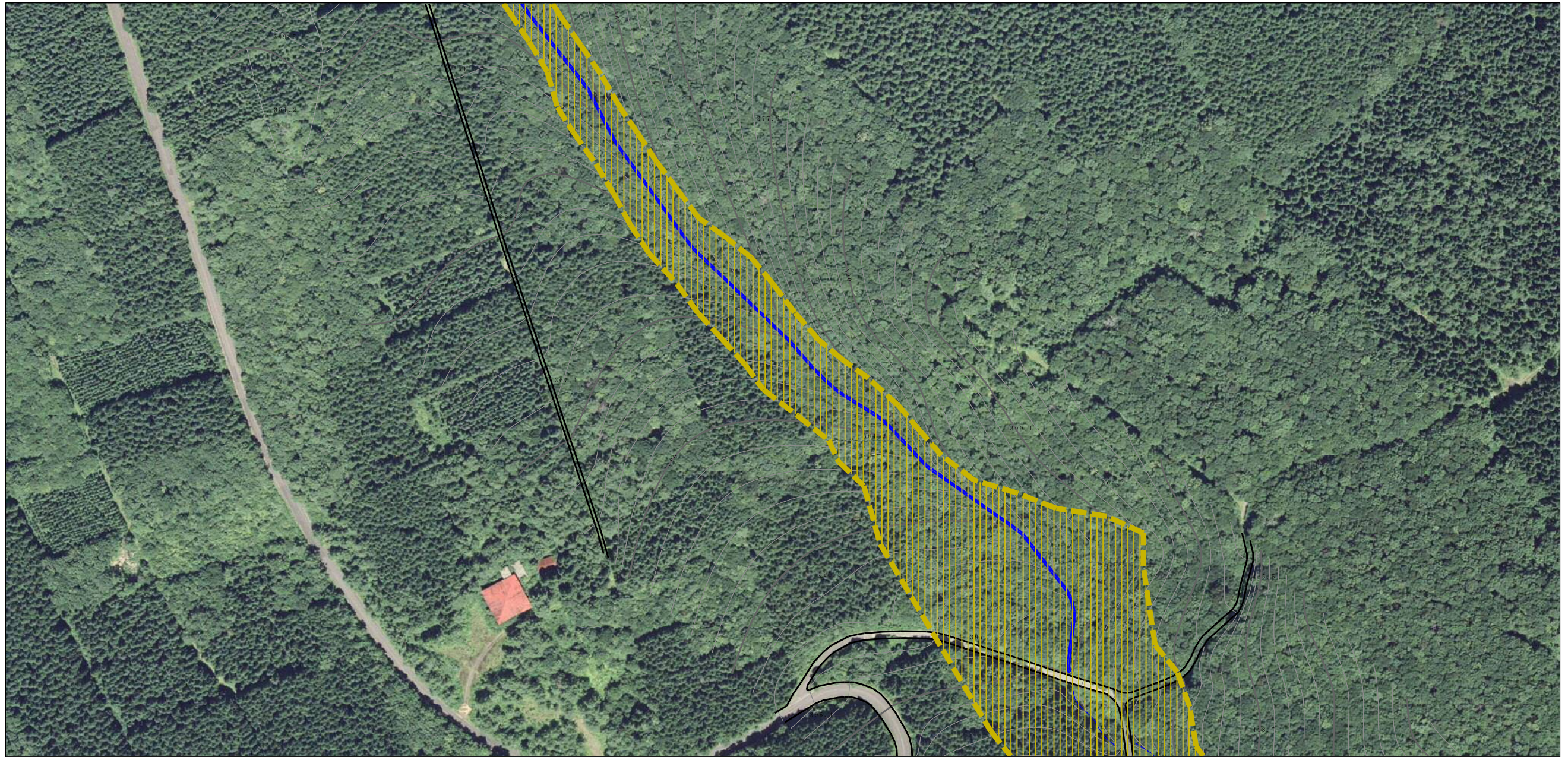
秋田県にかほ市象潟町小郷字上山、野瀬、中郷、八倉、十二倉及び麻森並に、前市象潟町上五ノ川及び北下カラス並びに前市象潟町本郷字深川

参考資料 (その3)



参考資料	土砂災害防止法施行令第二条の基準に該当する区域		N 縮尺 1:2,500	自然現象の種類	土石流	溪流番号	I-1444 (403-I-001)	
	土砂災害防止法施行令第三条の基準に該当する区域			告示番号	第554号	溪流名	本郷沢	
	土砂の高さが1mを超える場合、土石等の移動による力が50kN/m ² を超える区域			告示年月日	平成29年12月19日	所在地	秋田県にかほ市象潟町小郷字上山、西側、中郷、八郷、十二郷及び新郷並びに同市象潟町字上平方川及び北下から並びに同市象潟町本郷字坂川	
	土砂の高さが1mを超える場合、土石等の移動による力が50kN/m ² 以下の区域							
	それ以外の区域							

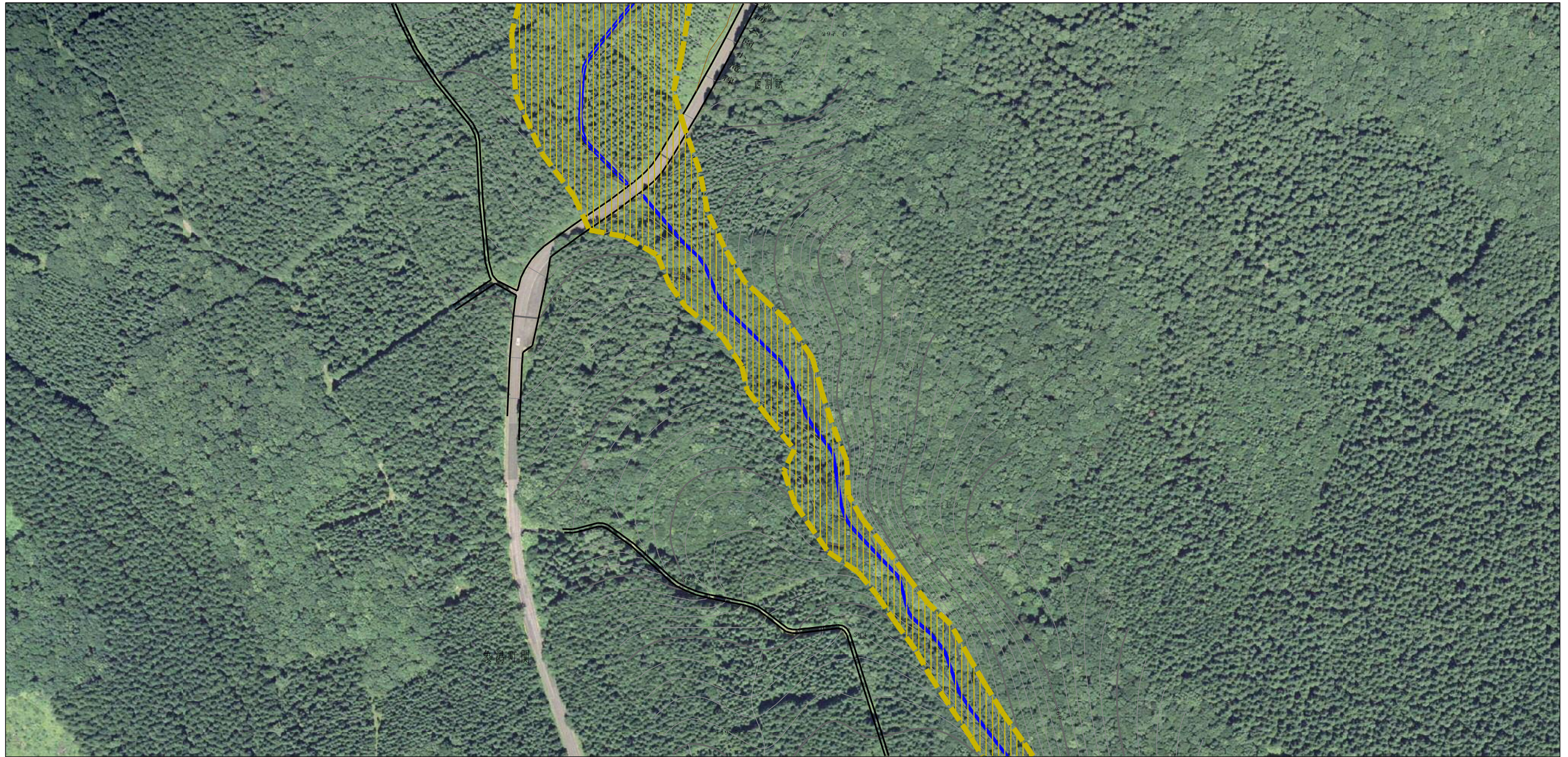
参考資料 (その3)



0 1 × 100m

参考資料	土砂災害防止法施行令第二条の基準に該当する区域		N 縮尺 1:2,500	自然現象の種類	土石流	溪流番号	I-1444 (403-I-001)
	土砂災害防止法施行令第三条の基準に該当する区域			告示番号	第554号	溪流名	本郷沢
	それ以外の区域			告示年月日	平成29年12月19日	所在地	秋田県にかほ市象潟町小増字上山、野瀬、中瀬、八巻、十二瀬及び麻生並びに前市象潟町上五ヶ字川及び北下カラ並びに前市象潟町本郷字横川

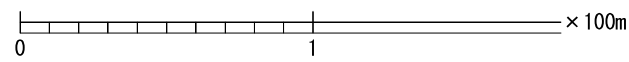
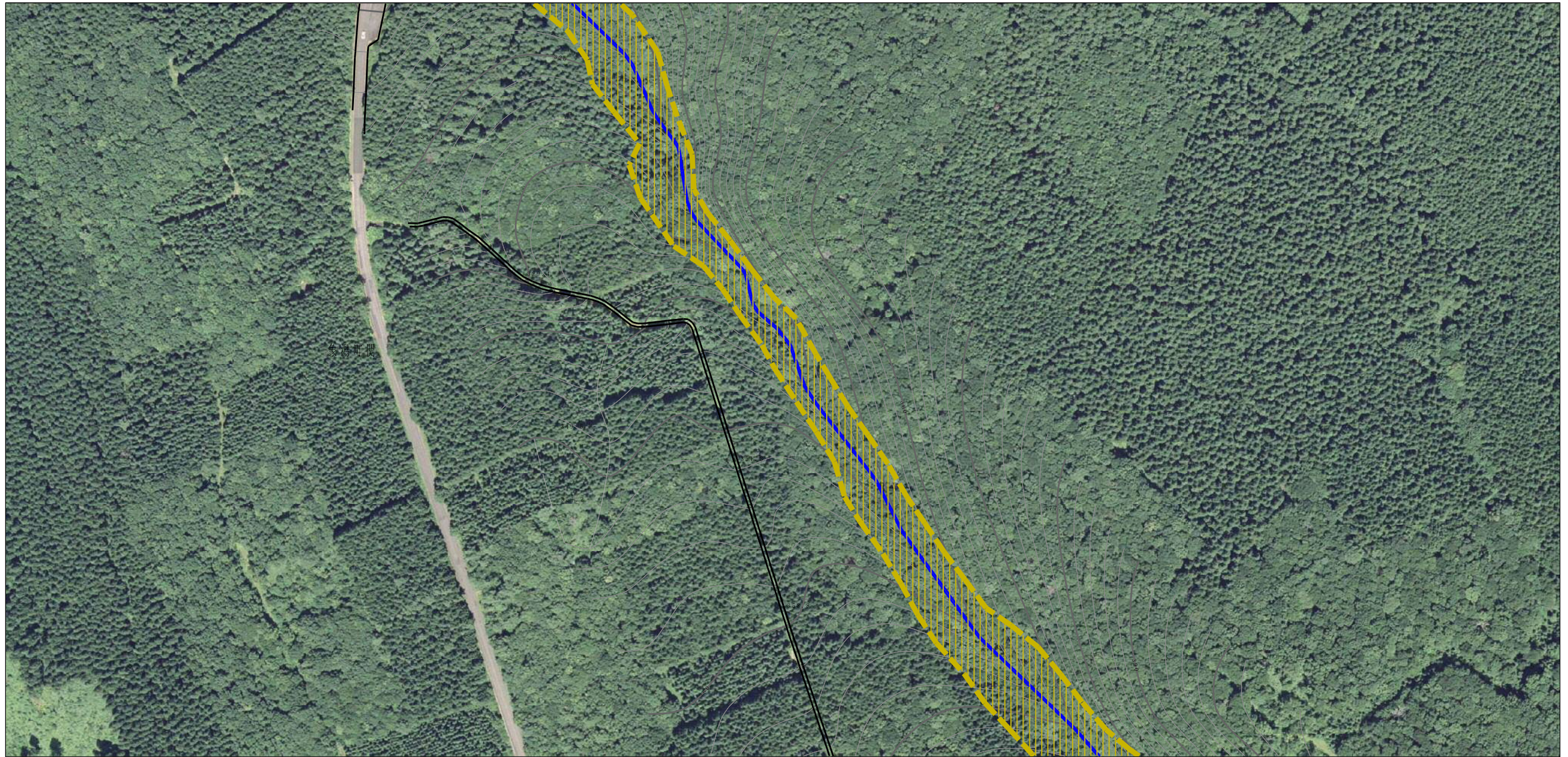
参考資料 (その3)



0 1 × 100m

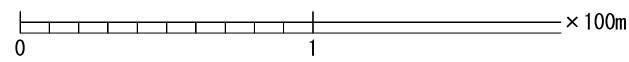
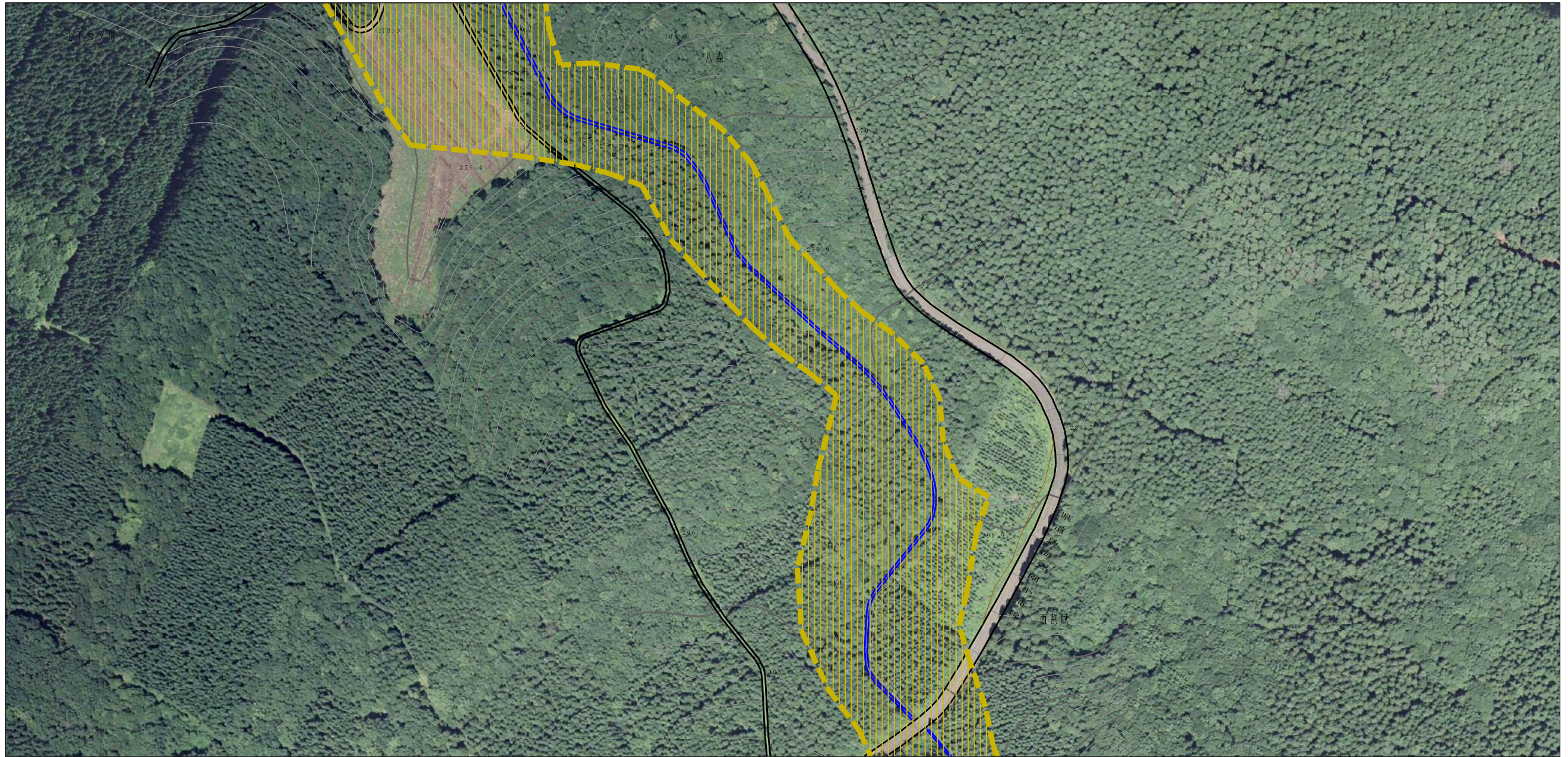
参考資料	土砂災害防止法施行令第二条の基準に該当する区域		N 縮尺 1:2,500	自然現象の種類	土石流	溪流番号	I-1444 (403-I-001)
	土砂災害防止法施行令第三条の基準に該当する区域			告示番号	第554号	溪流名	本郷沢
	それ以外の区域			告示年月日	平成29年12月19日	所在地	秋田県にかほ市東郷町小滝字上山、西割沢、中割沢、八幡、十二崎及び東郷町並に南郷家瀬町字上五カラ川及び北下カラ並びに南郷家瀬町本郷字後川

参考資料 (その3)



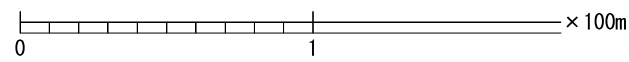
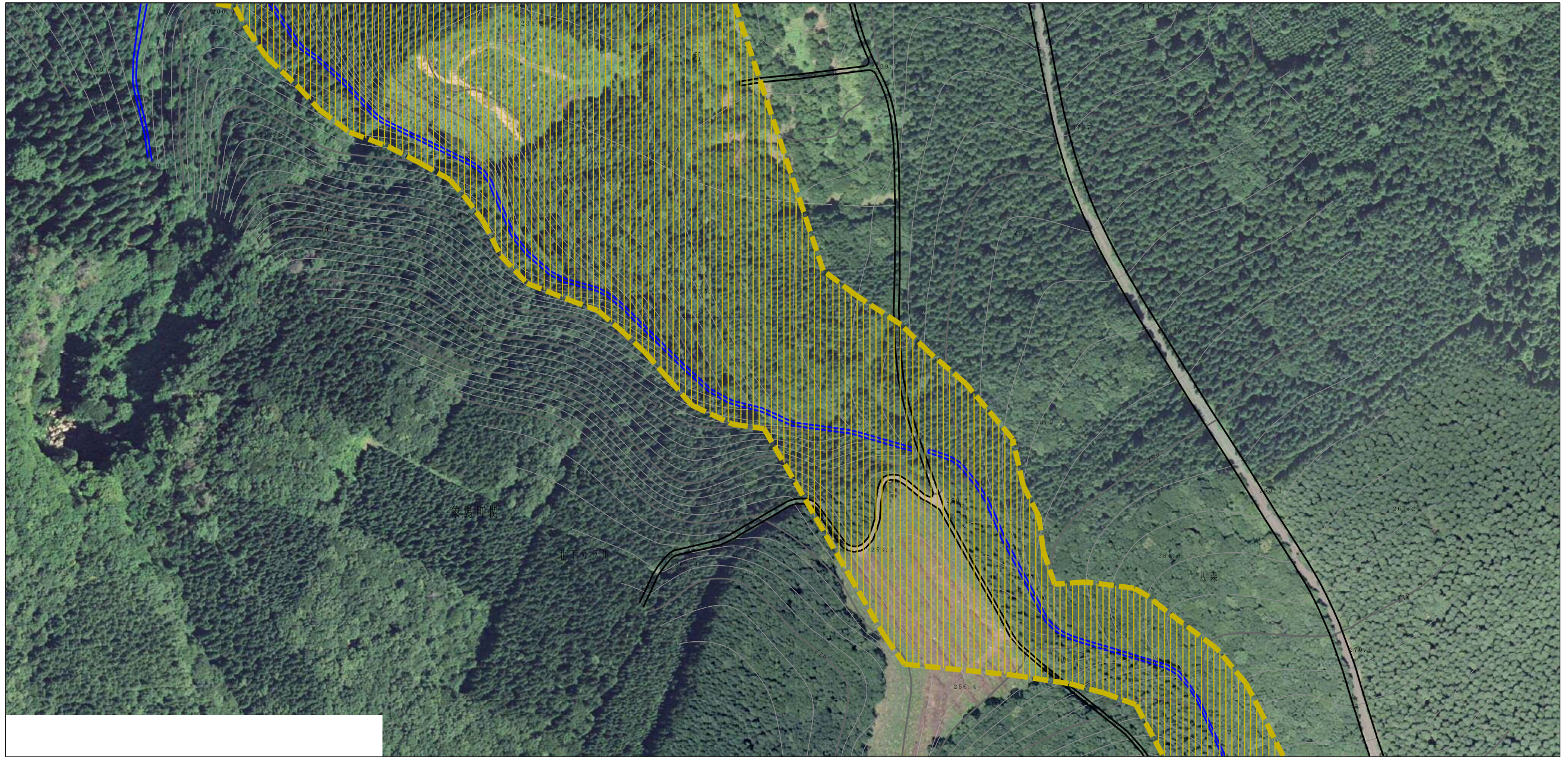
参考資料	土砂災害防止法施行令第二条の基準に該当する区域		N 縮尺 1:2,500	自然現象の種類	土石流	溪流番号	I-1444 (403-I-001)
	土砂災害防止法施行令第三条の基準に該当する区域			告示番号	第554号	溪流名	本郷沢
	それ以外の区域			告示年月日	平成29年12月19日	所在地	秋田県にかほ市象潟町小滝字上山、野瀬、中瀬、八巻、十二瀬及び南谷並に、秋田県湯沢市上五ヶ字川並及び北下ヶ字並に、同市象潟町本郷字後川

参考資料 (その3)



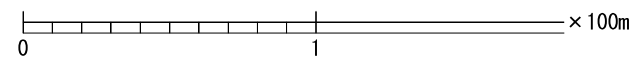
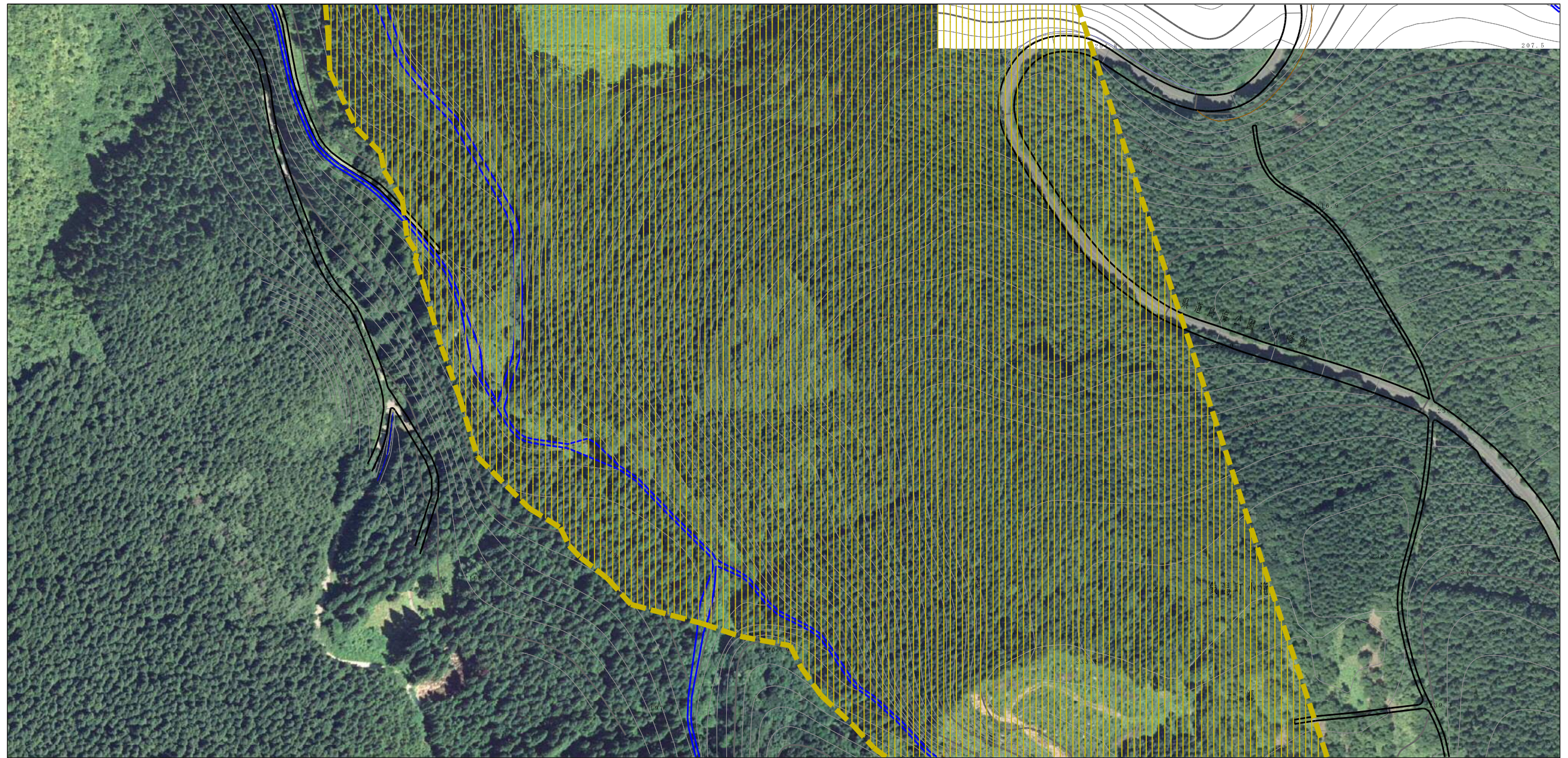
参考資料	土砂災害防止法施行令第二条の基準に該当する区域		N 縮尺 1:2,500	自然現象の種類	土石流	溪流番号	I-1444 (403-I-001)
	土砂災害防止法施行令第三条の基準に該当する区域			告示番号	第554号	溪流名	本郷沢
	それ以外の区域			告示年月日	平成29年12月19日	所在地	秋田県にかほ市東瀬町小舟字上山、西割賦、中割賦、八森、十二倉及び森野屋並びに南市東瀬町上五ヶ字川及び北下河川並びに南市東瀬町本郷字横川

参考資料 (その3)



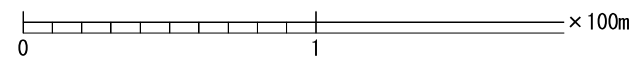
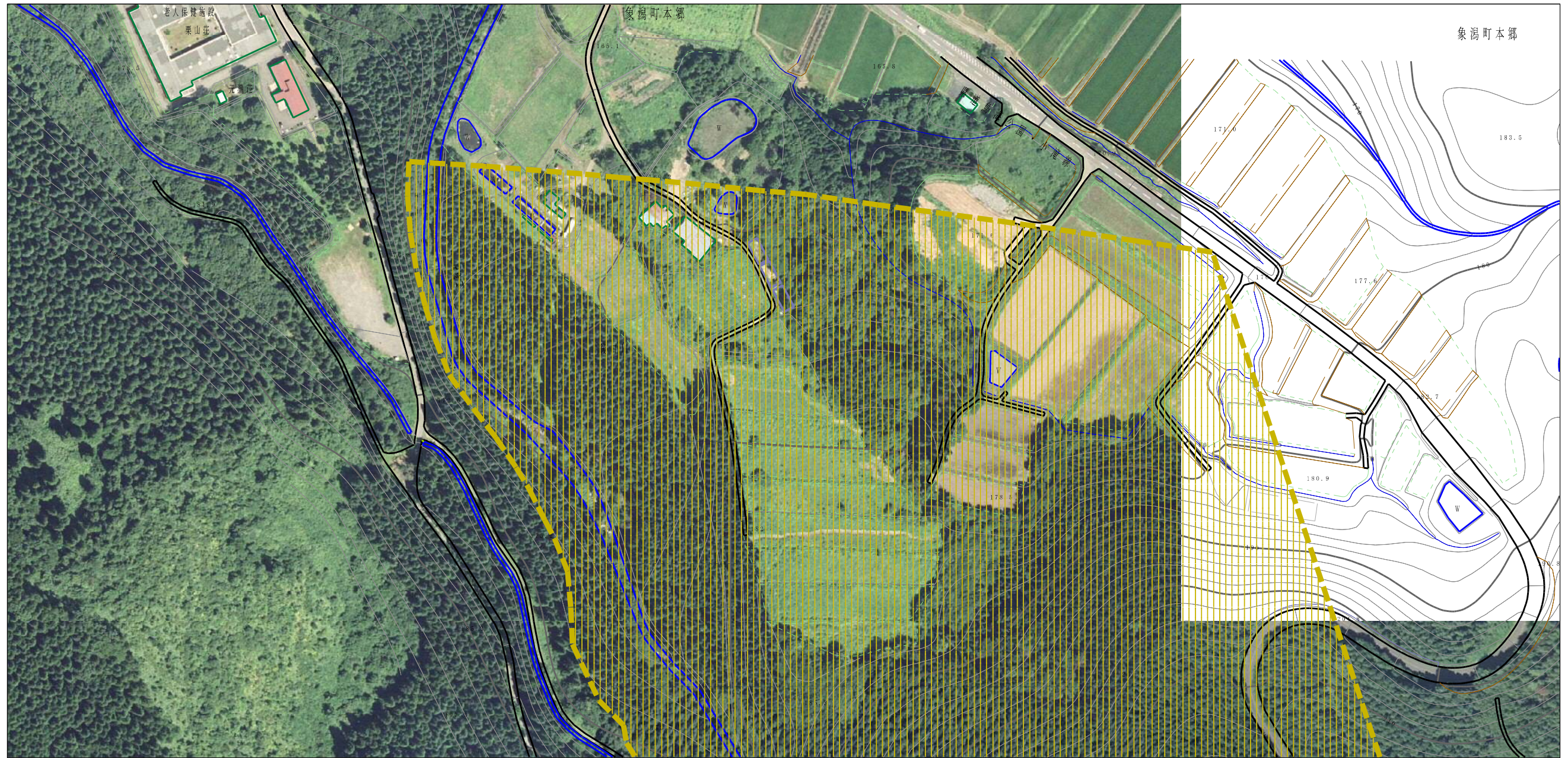
参考資料	土砂災害防止法施行令第二条の基準に該当する区域		N 縮尺 1:2,500	自然現象の種類	土石流	溪流番号	I-1444 (403-I-001)
	土砂災害防止法施行令第三条の基準に該当する区域			告示番号	第554号	溪流名	本郷沢
	それ以外の区域			告示年月日	平成29年12月19日	所在地	秋田県にかほ市象潟町小滝字上山、野瀬、中瀬、八森、十二瀬及び南郷地区並びに鹿角市象潟町上五ヶ字川及び北平河並びに同市象潟町本郷字後川

参考資料 (その3)



参考資料	土砂災害防止法施行令第二条の基準に該当する区域		N 縮尺 1:2,500	自然現象の種類	土石流	溪流番号	I-1444 (403-I-001)
	土砂災害防止法施行令第三条の基準に該当する区域			告示番号	第554号	溪流名	本郷沢
	それ以外の区域			告示年月日	平成29年12月19日	所在地	秋田県にかほ市象潟町小境字上山、西側、中郷、八幡、十二郎及び藤井地帯に跨る象潟町上平分ラ川及び北下方ラ並びに同市象潟町本郷字後川

参考資料 (その3)



参考資料

土砂災害防止法施行令第二条の基準に該当する区域		N 縮尺 1:2,500	自然現象の種類	土石流	溪流番号	I-1444(403-I-001)
土砂災害防止法施行令第三条の基準に該当する区域			告示番号	第554号	溪流名	本郷沢
それ以外の区域			告示年月日	平成29年12月19日	所在地	秋田県にかほ市象潟町小地字上山、西側、中側、八幡、十二崎及び新田並びに同市象潟町栗山字北上及び北下から並びに同市象潟町本郷字横川

I-1444(403-I-001)/本郷沢

参考資料

横断測線の区間	土石流の力 (kN/m ²)	土石流の高さ (m)	区分
0~1	15.43	0.41	Y
1~2	15.26	0.41	Y
2~3	14.92	0.41	Y
3~4	8.85	0.31	Y
4~5	6.28	0.27	Y
5~6	4.62	0.24	Y
6~7	3.68	0.23	Y
7~8	3.21	0.22	Y
8~9	2.63	0.22	Y
9~10	2.17	0.22	Y
10~11	1.75	0.22	Y
11~12	1.54	0.22	Y
12~13	1.35	0.23	Y
13~14	1.35	0.23	Y
14~15	1.34	0.23	Y
15~16	2.60	0.36	Y
16~17	2.84	0.35	Y
17~18	2.89	0.35	Y
18~19	3.09	0.34	Y
19~20	3.03	0.34	Y
20~21	3.13	0.34	Y
21~22	3.11	0.34	Y
22~23	3.21	0.33	Y
23~24	3.28	0.33	Y
24~25	3.31	0.33	Y
25~26	3.20	0.33	Y
26~27	3.16	0.33	Y
27~28	3.20	0.33	Y
28~29	3.17	0.33	Y
29~30	4.19	0.38	Y

横断測線の区間	土石流の力 (kN/m ²)	土石流の高さ (m)	区分
30~31	4.33	0.38	Y
31~32	4.54	0.38	Y
32~33	3.58	0.31	Y
33~34	4.15	0.36	Y
34~35	3.53	0.32	Y
35~36	4.06	0.34	Y
36~37	4.09	0.34	Y
37~38	4.64	0.37	Y
38~39	4.72	0.38	Y
39~40	4.36	0.38	Y
40~41	4.43	0.39	Y
41~42	4.81	0.41	Y
42~43	4.78	0.40	Y
43~44	4.70	0.39	Y
44~45	4.63	0.38	Y
45~46	4.88	0.40	Y
46~47	5.29	0.43	Y
47~48	3.52	0.32	Y
48~49	3.49	0.32	Y
49~50	4.28	0.37	Y
50~51	4.97	0.43	Y
51~52	4.77	0.42	Y
52~53	5.46	0.47	Y
53~54	5.08	0.45	Y
54~55	4.74	0.42	Y
55~56	3.39	0.32	Y
56~57	4.33	0.40	Y
57~58	5.52	0.48	Y
58~59	3.72	0.35	Y
59~60	4.35	0.40	Y

I-1444(403-I-001)/本郷沢

参考資料

横断測線の区間	土石流の力 (kN/m ²)	土石流の高さ (m)	区分
60~61	4.23	0.38	Y
61~62	4.71	0.41	Y
62~63	3.94	0.36	Y
63~64	3.43	0.32	Y
64~65	5.48	0.45	Y
65~66	3.40	0.32	Y
66~67	3.28	0.33	Y
67~68	4.84	0.42	Y
68~69	4.51	0.41	Y
69~70	3.27	0.33	Y
70~71	4.21	0.39	Y
71~72	3.28	0.33	Y
72~73	3.26	0.33	Y
73~74	3.21	0.33	Y
74~75	3.14	0.34	Y
75~76	3.66	0.38	Y
76~77	3.17	0.33	Y
77~78	2.95	0.35	Y
78~79	2.92	0.35	Y
79~80	2.86	0.35	Y
80~81	2.70	0.36	Y
81~82	2.60	0.37	Y
82~83	2.52	0.37	Y
83~84	3.08	0.44	Y
84~85	2.38	0.38	Y
85~86	2.36	0.38	Y
86~87	2.47	0.37	Y
87~88	2.58	0.36	Y
88~89	2.75	0.35	Y
89~90	2.94	0.34	Y

横断測線の区間	土石流の力 (kN/m ²)	土石流の高さ (m)	区分
90~91	3.10	0.33	Y
91~92	3.12	0.33	Y
92~93	3.12	0.33	Y
93~94	3.05	0.33	Y
94~95	3.08	0.33	Y
95~96	3.10	0.33	Y
96~97	3.04	0.33	Y
97~98	4.19	0.43	Y
98~99	3.00	0.34	Y
99~100	2.97	0.34	Y
100~101	4.69	0.48	Y
101~102	3.80	0.39	Y
102~103	3.14	0.33	Y
103~104	3.24	0.32	Y
104~105	4.42	0.39	Y
105~106	4.84	0.40	Y
106~107	5.12	0.41	Y
107~108	5.71	0.44	Y
108~109	4.86	0.39	Y
109~110	4.36	0.37	Y
110~111	4.95	0.42	Y
111~112	4.87	0.41	Y
112~113	4.50	0.39	Y
113~114	5.06	0.43	Y
114~115	4.76	0.42	Y
115~116	4.96	0.44	Y
116~117	5.22	0.47	Y
117~118	3.94	0.40	Y
118~119	3.68	0.39	Y
119~120	3.01	0.34	Y

I-1444(403-I-001)/本郷沢

参考資料

横断測線の区間	土石流の力 (kN/m ²)	土石流の高さ (m)	区分
120~121	3.49	0.39	Y
121~122	3.15	0.37	Y
122~123	2.85	0.35	Y
123~124	2.76	0.35	Y
124~125	2.82	0.35	Y
125~126	2.66	0.36	Y
126~127	2.52	0.37	Y
127~128	2.46	0.37	Y
128~129	2.34	0.38	Y
129~130	2.30	0.38	Y
130~131	2.21	0.39	Y
131~132	1.93	0.40	Y
132~133	1.88	0.40	Y
133~134	1.76	0.41	Y
134~135	1.49	0.44	Y
135~136	1.48	0.44	Y
136~137	1.54	0.43	Y
137~138	1.61	0.42	Y
138~139	1.66	0.41	Y
139~140	1.64	0.41	Y
140~141	1.67	0.41	Y
141~142	1.79	0.40	Y
142~143	1.72	0.40	Y
143~144	1.68	0.41	Y
144~145	1.64	0.41	Y
145~146	1.65	0.41	Y
146~147	1.62	0.42	Y
147~148	1.55	0.43	Y
148~149	1.59	0.42	Y
149~150	1.52	0.43	Y

横断測線の区間	土石流の力 (kN/m ²)	土石流の高さ (m)	区分
150~151	1.51	0.43	Y
151~152	1.52	0.43	Y
152~153	1.59	0.42	Y
153~154	1.62	0.42	Y
154~155	1.60	0.42	Y
155~156	1.58	0.42	Y
156~157	1.58	0.42	Y
157~158	1.54	0.43	Y
158~159	1.39	0.45	Y
159~160	1.34	0.45	Y
160~161	1.23	0.47	Y
161~162	1.16	0.48	Y
162~163	1.05	0.50	Y
163~164	0.97	0.51	Y
164~165	0.96	0.52	Y
165~166	0.92	0.52	Y
166~167	0.85	0.54	Y
167~168	0.90	0.53	Y
168~169	0.97	0.51	Y
169~170	0.98	0.51	Y
170~171	1.04	0.49	Y
171~172	1.01	0.50	Y
172~173	1.01	0.50	Y
173~174	1.04	0.49	Y
174~175	1.05	0.49	Y
175~176	1.10	0.48	Y