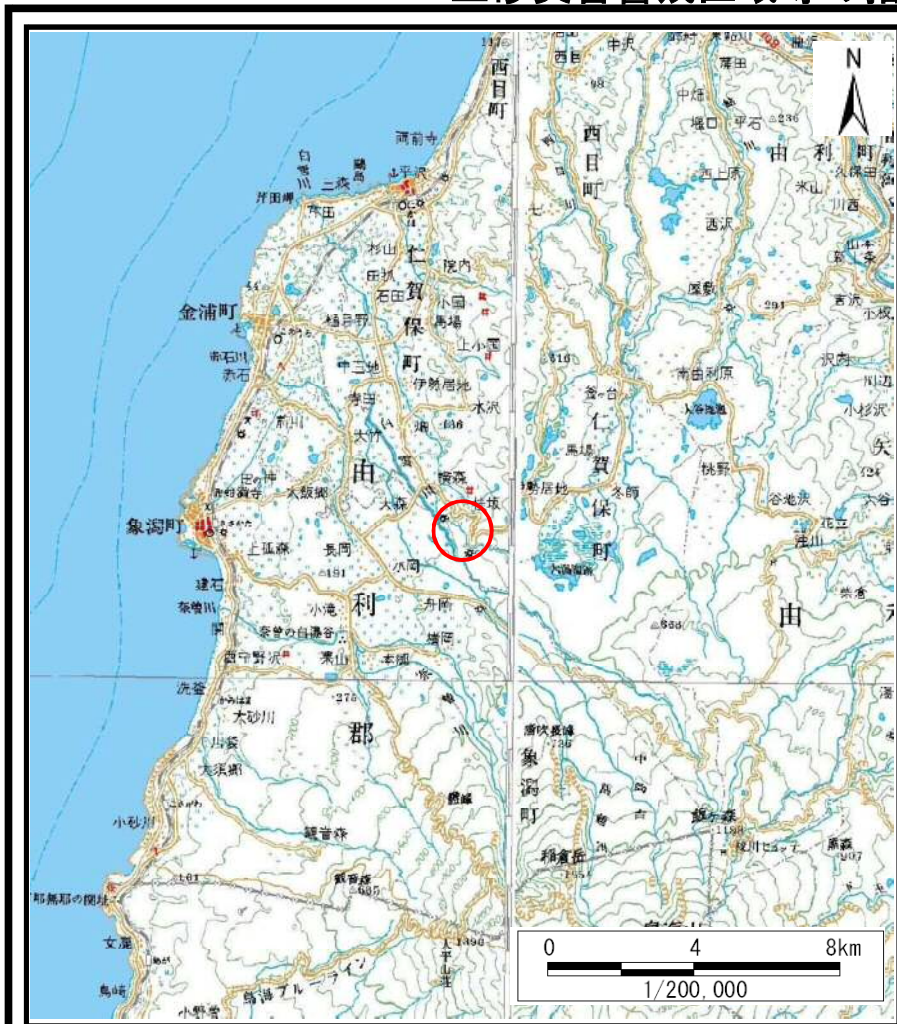
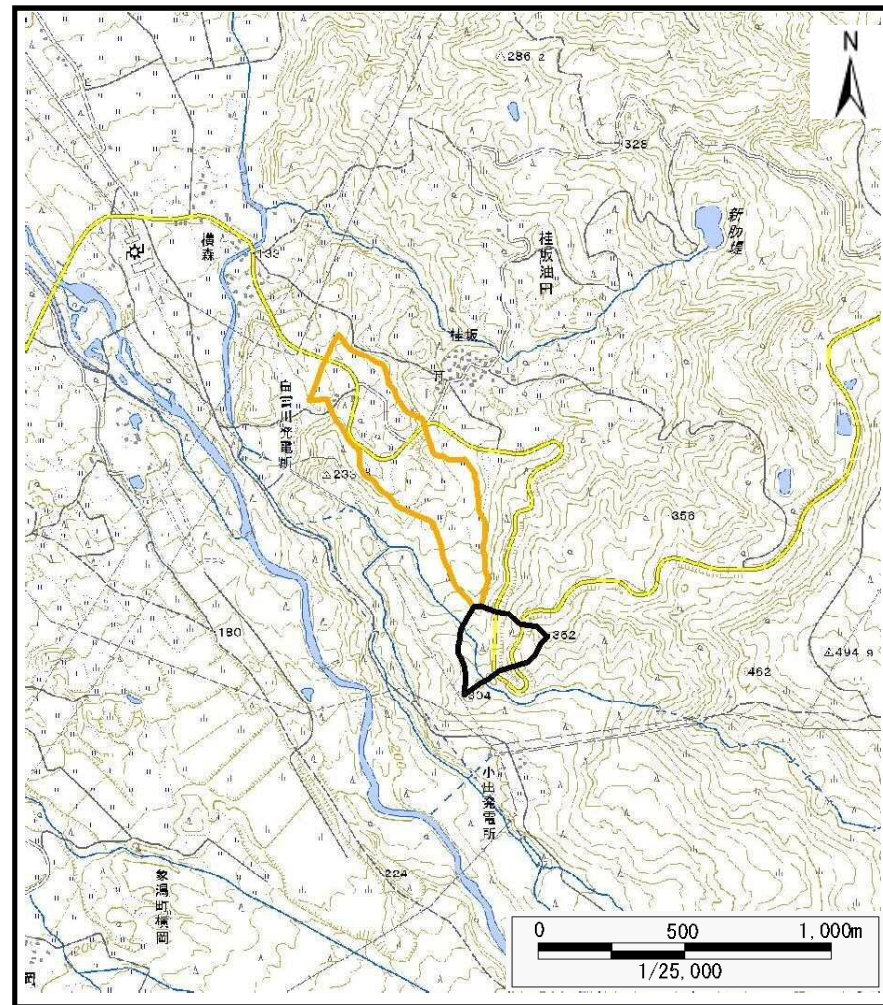


土砂災害警戒区域等の指定の公示に係る図書（その1）



(1/200,000)



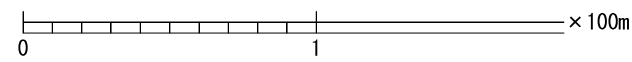
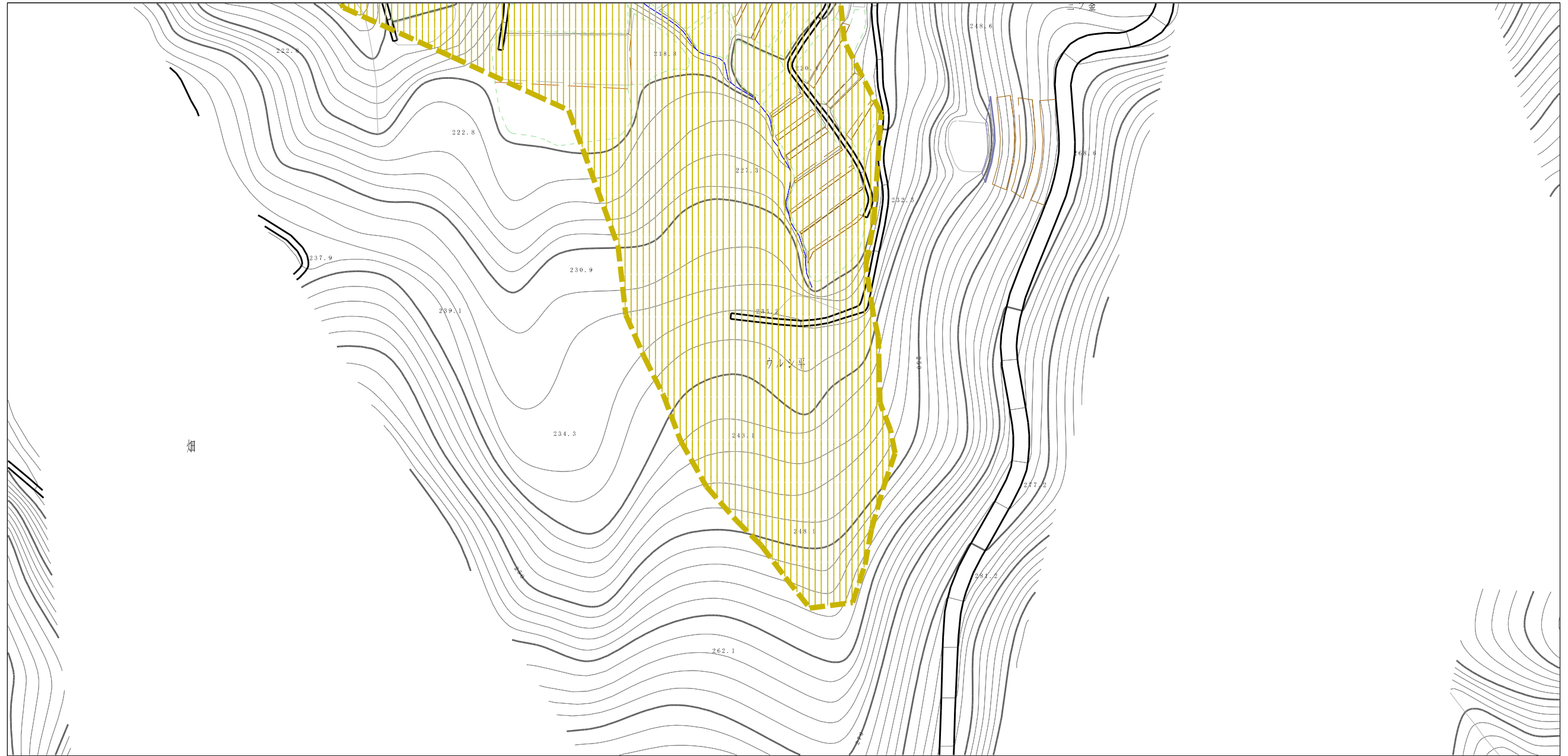
(1/25,000)


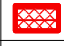
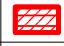

様式-1 (土)
土砂災害警戒区域・土砂災害特別警戒区域 位置図

自然現象の種類	土石流
溪流番号	I-1437(401-I-012)
溪流名	横森沢
所在地	秋田県にかほ市伊勢居地字横森、坂ノ下、若林、陳ヶ森及び下山並びに同市畑字ウルシ平及び若林

この地図は、国土地理院長の承認を得て、同院発行の数値地図200000(地図画像)及び電子地形図25000を複製したものである。(承認番号 平28情複、第1086号)

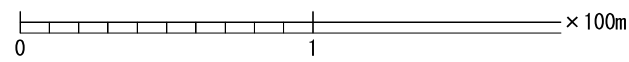
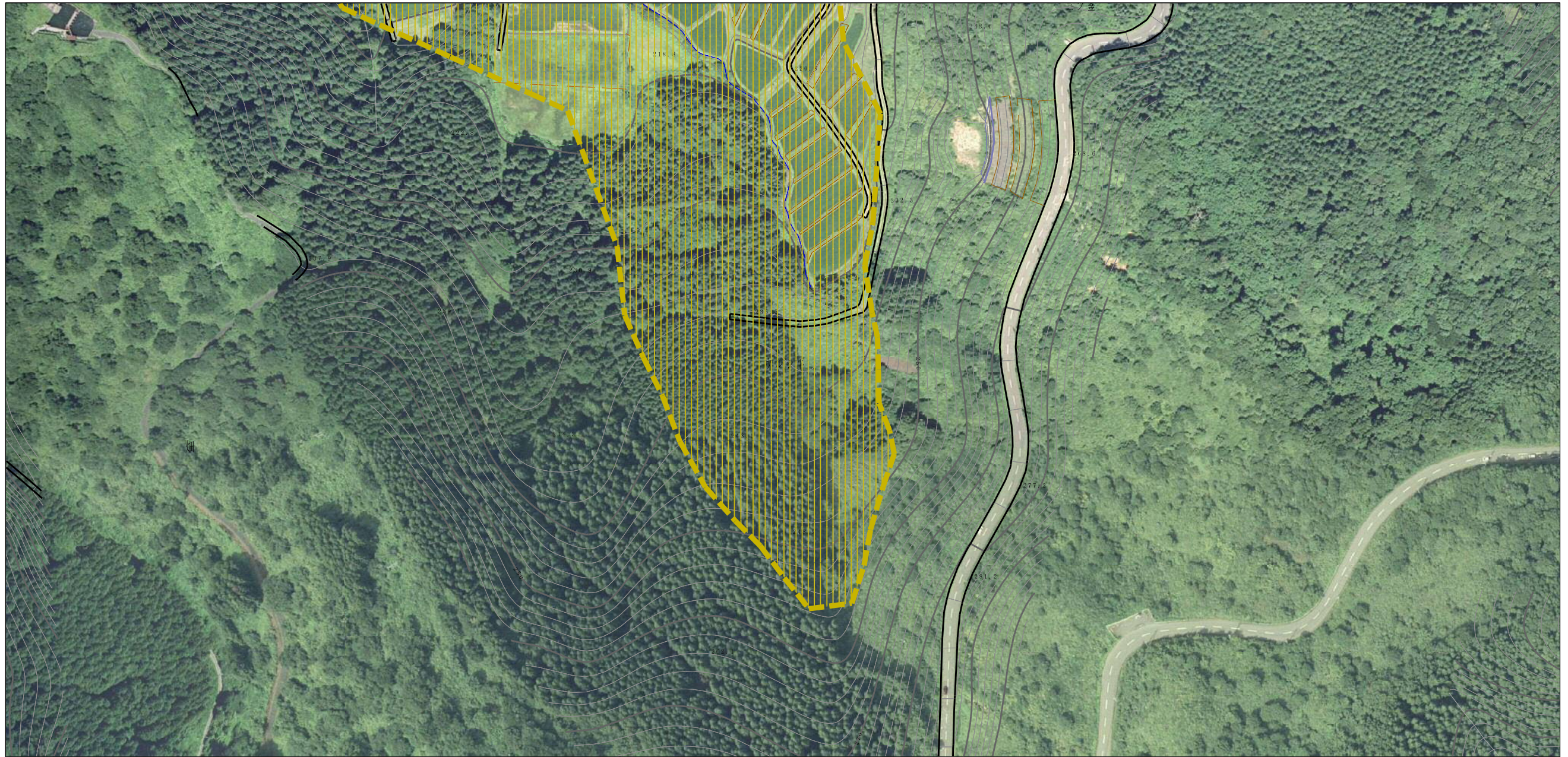
土砂災害警戒区域等の指定の公示に係る図書（その2）






様式-2 (土) 土砂災害警戒区域・土砂災害特別警戒区域 区域図	土砂災害防止法施行令第二条の基準に該当する区域		自然現象 の種類 土石流	溪流番号	I-1437(401-I-012)	
	土砂災害防止法施行令第三条の基準に該当する区域	 		告示番号	第554号	溪流名
	それ以外の区域		告示年月日	平成29年12月19日	所在地	秋田県にかほ市伊勢居地字横森、坂ノ下、若林、隙ヶ森及び下山並びに同市畑字ウルシ平及び若林

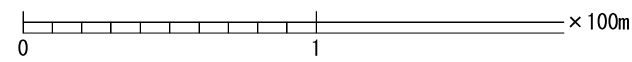
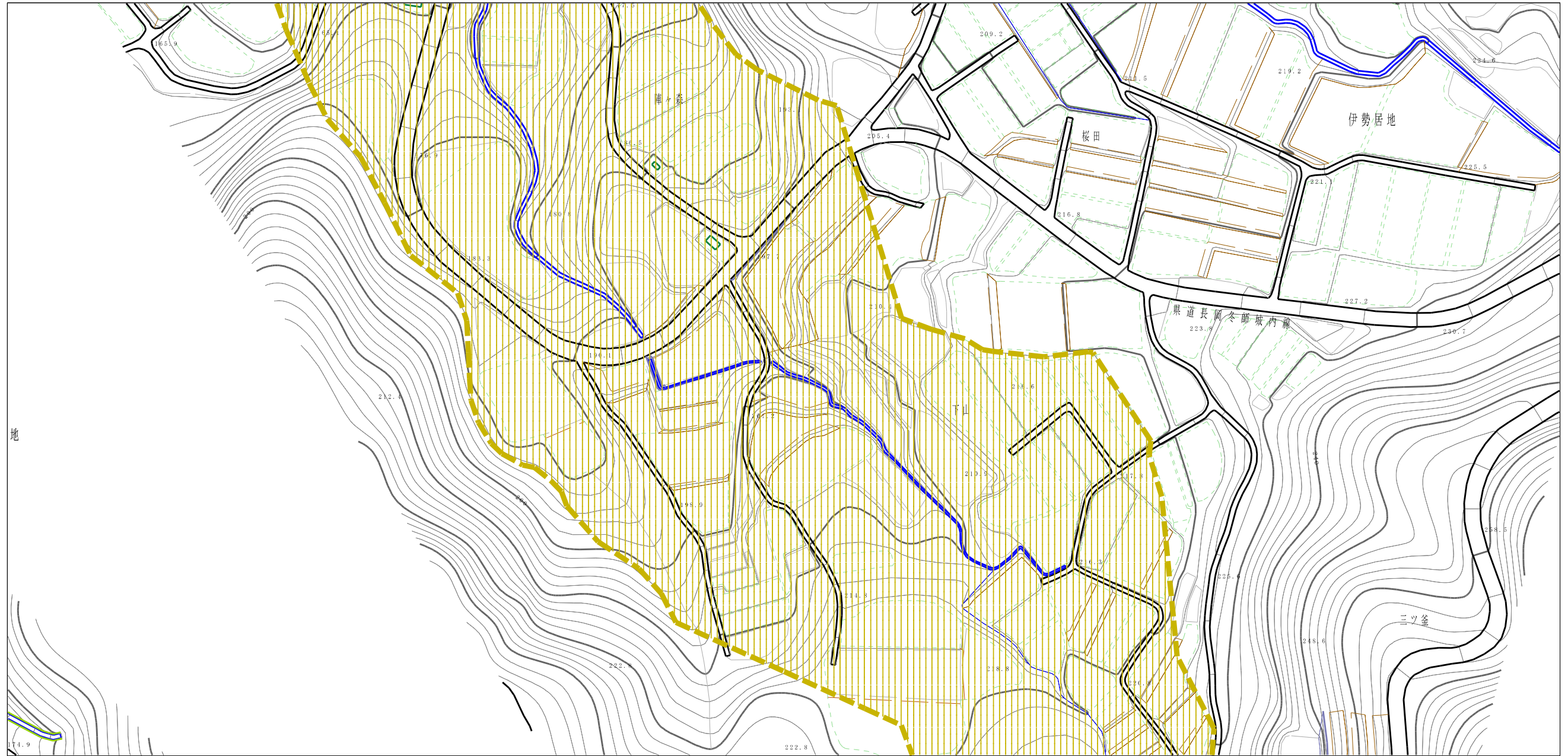
縮尺
1:2,500

参考資料 (その3)



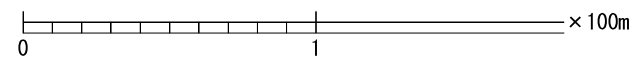
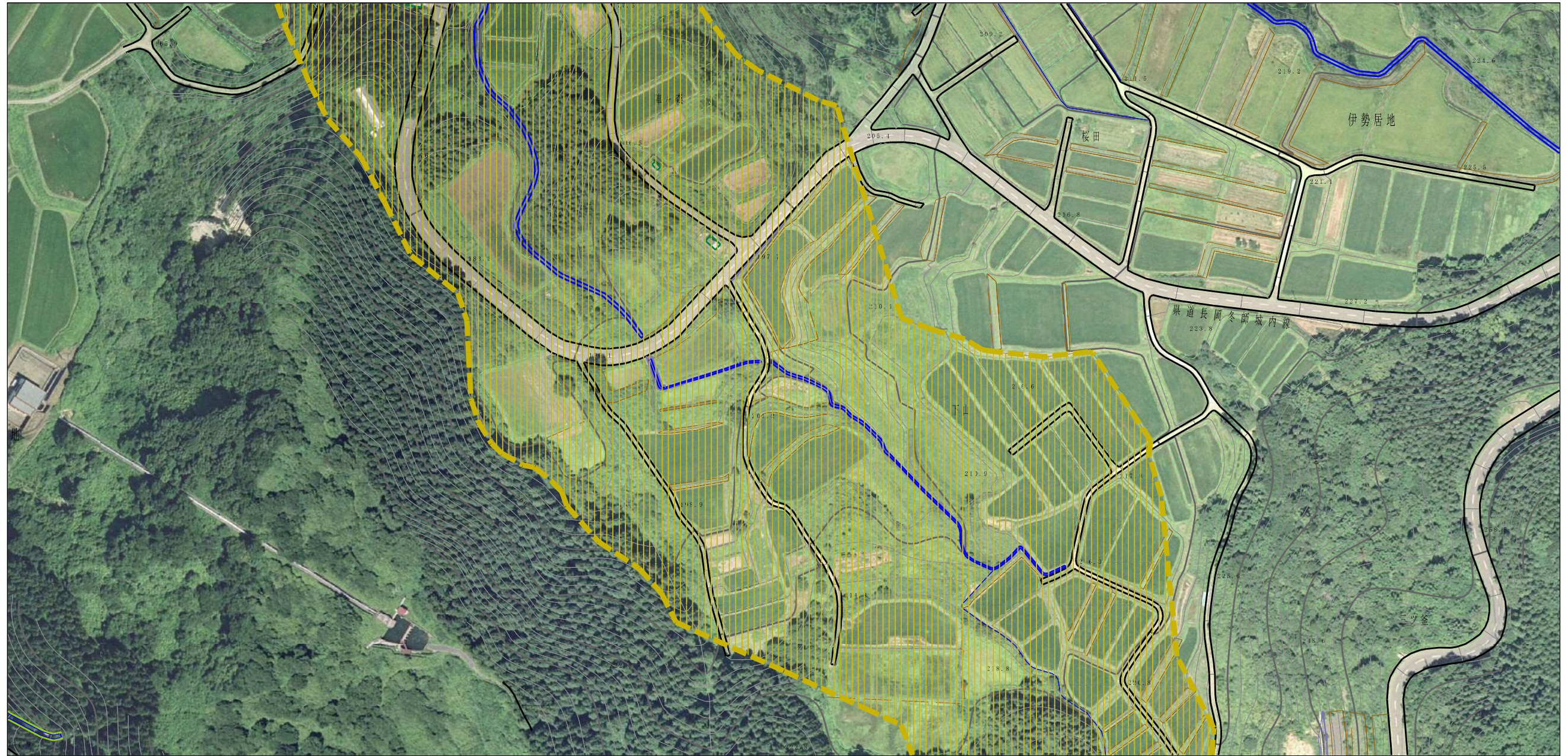
参考資料	土砂災害防止法施行令第二条の基準に該当する区域		N 縮尺 1:2,500	自然現象の種類	土石流	溪流番号	I-1437(401-I-012)
	土砂災害防止法施行令第三条の基準に該当する区域			告示番号	第554号	溪流名	横森沢
	それ以外の区域			告示年月日	平成29年12月19日	所在地	秋田県にかほ市伊勢居地字横森、坂ノ下、若林、陳ヶ森及び下山並びに同市畑宇ウルシ平及び若林

土砂災害警戒区域等の指定の公示に係る図書（その2）



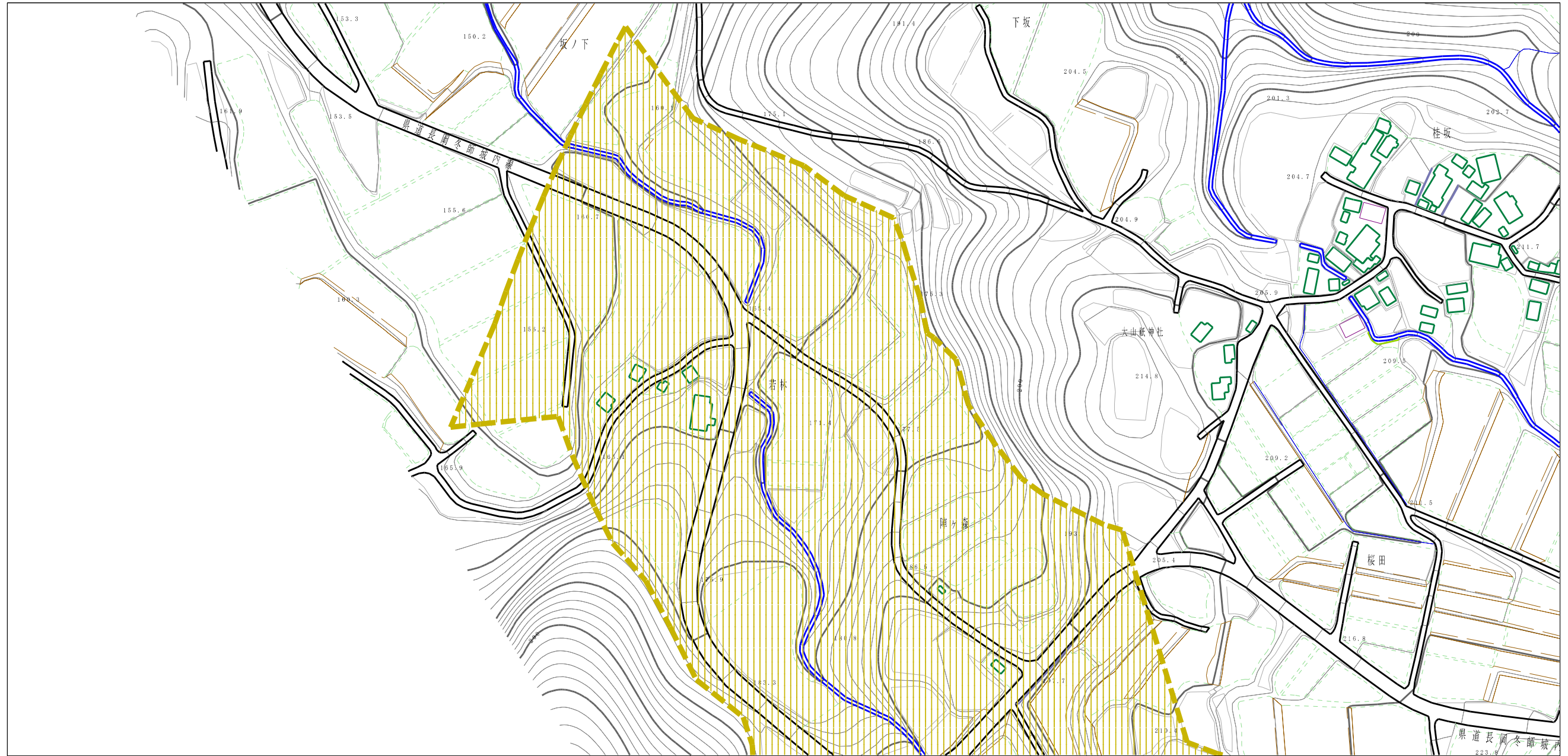
様式-2（土） 土砂災害警戒区域・土砂災害特別警戒区域 区域図	土砂災害防止法施行令第二条の基準に該当する区域		自然現象 の種類 土石流	溪流番号 I-1437(401-I-012)		
	土砂災害防止法施行令第三条の基準に該当する区域				告示番号	第554号
	それ以外の区域				告示年月日	平成29年12月19日
			縮尺 1:2,500	所在地	秋田県にかほ市伊勢居地字横森、坂ノ下、若林、隙ヶ森及び下山並びに同市畑字ウルシ平及び若林	

参考資料 (その3)



参考資料	土砂災害防止法施行令第二条の基準に該当する区域		N 縮尺 1:2,500	自然現象の種類	土石流	溪流番号	I-1437(401-I-012)
	土砂災害防止法施行令第三条の基準に該当する区域			告示番号	第554号	溪流名	横森沢
	それ以外の区域			告示年月日	平成29年12月19日	所在地	秋田県にかほ市伊勢居地字横森、坂ノ下、若林、隙ヶ森及び下山並びに同市畑宇ウルシ平及び若林

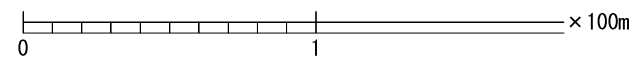
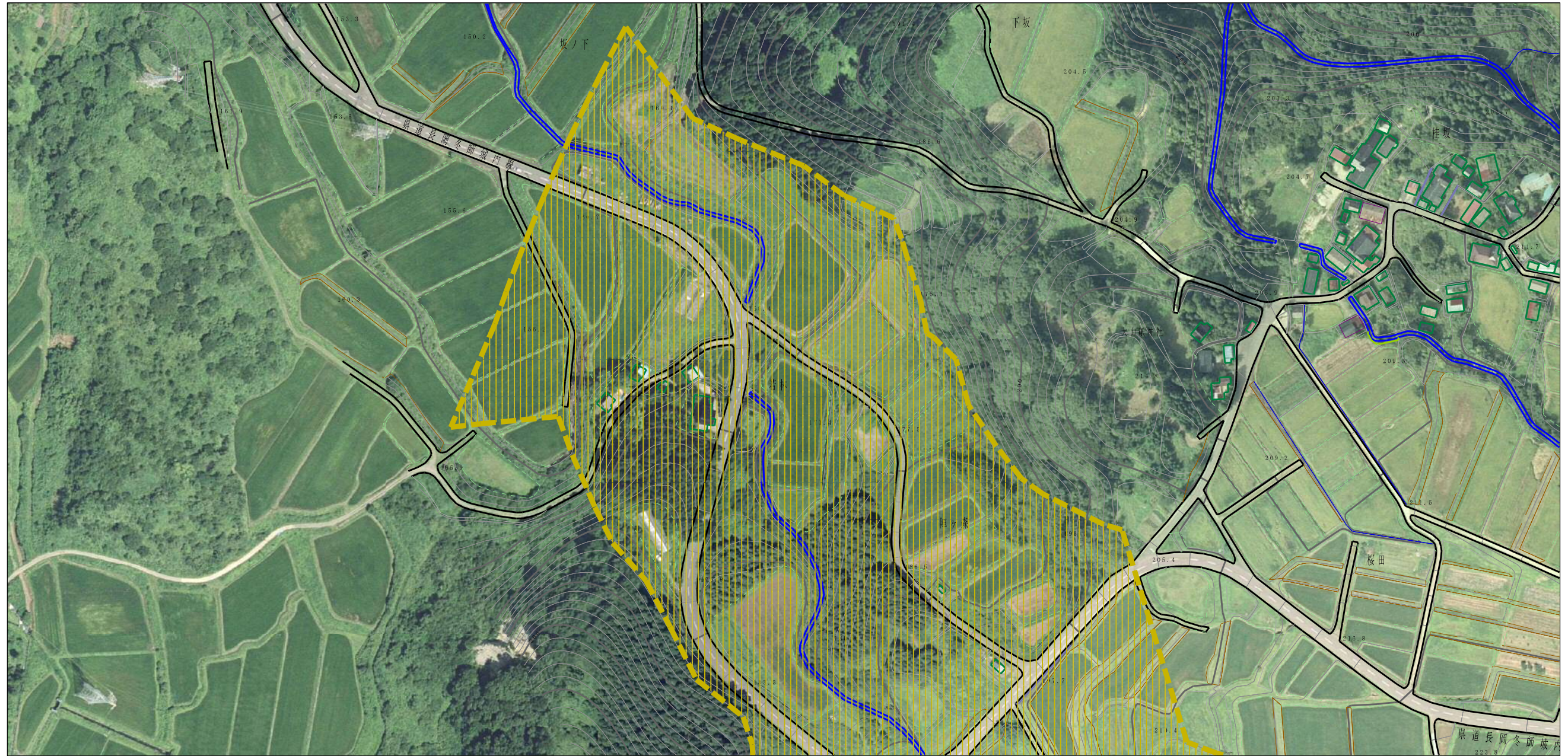
土砂災害警戒区域等の指定の公示に係る図書（その2）







0 1 × 100m

様式-2 (土) 土砂災害警戒区域・土砂災害特別警戒区域 区域図	土砂災害防止法施行令第二条の基準に該当する区域		N 縮尺 1:2,500	自然現象の種類	土石流	溪流番号	I-1437(401-I-012)
	土砂災害防止法施行令第三条の基準に該当する区域			告示番号	第554号	溪流名	横森沢
	それ以外の区域			告示年月日	平成29年12月19日	所在地	秋田県にかほ市伊勢居地字横森、坂ノ下、若林、陳ヶ森及び下山並びに同市畑字ウルシ平及び若林

参考資料 (その3)



参考資料	土砂災害防止法施行令第二条の基準に該当する区域		N 縮尺 1:2,500	自然現象の種類	土石流	溪流番号	I-1437(401-I-012)
	土砂災害防止法施行令第三条の基準に該当する区域			告示番号	第554号	溪流名	横森沢
	それ以外の区域			告示年月日	平成29年12月19日	所在地	秋田県にかほ市伊勢居地字横森、坂ノ下、若林、隙ヶ森及び下山並びに同市畑宇ウルシ平及び若林
							

I-1437(401-I-012)/横森沢

参考資料

横断測線の区間	土石流の力 (kN/m ²)	土石流の高さ (m)	区分
0~1	10.28	0.53	Y
1~2	10.28	0.53	Y
2~3	9.97	0.52	Y
3~4	9.46	0.52	Y
4~5	8.82	0.52	Y
5~6	8.49	0.51	Y
6~7	7.66	0.51	Y
7~8	7.00	0.51	Y
8~9	6.95	0.51	Y
9~10	7.37	0.49	Y
10~11	7.18	0.50	Y
11~12	8.75	0.61	Y
12~13	7.30	0.54	Y
13~14	9.42	0.69	Y
14~15	6.89	0.55	Y
15~16	6.35	0.55	Y
16~17	6.67	0.54	Y
17~18	4.71	0.57	Y
18~19	4.51	0.58	Y
19~20	4.90	0.55	Y
20~21	4.97	0.55	Y
21~22	5.04	0.55	Y
22~23	5.23	0.54	Y
23~24	5.39	0.53	Y
24~25	5.09	0.54	Y
25~26	15.56	1.15	Y
26~27	6.07	0.53	Y
27~28	10.90	0.82	Y
28~29	7.27	0.69	Y
29~30	6.04	0.53	Y

横断測線の区間	土石流の力 (kN/m ²)	土石流の高さ (m)	区分
30~31	5.52	0.56	Y
31~32	4.47	0.61	Y
32~33	4.91	0.58	Y
33~34	10.41	0.86	Y
34~35	7.98	0.64	Y
35~36	5.75	0.54	Y
36~37	5.47	0.55	Y
37~38	4.43	0.61	Y
38~39	4.37	0.61	Y
39~40	5.06	0.57	Y
40~41	4.44	0.61	Y
41~42	3.94	0.63	Y
42~43	3.53	0.65	Y
43~44	3.85	0.62	Y
44~45	4.27	0.59	Y
45~46	4.67	0.56	Y
46~47	4.96	0.55	Y
47~48	5.34	0.53	Y
48~49	5.47	0.52	Y
49~50	4.90	0.55	Y
50~51	4.47	0.58	Y
51~52	4.08	0.60	Y
52~53	3.87	0.62	Y
53~54	3.58	0.64	Y
54~55	3.12	0.67	Y
55~56	2.70	0.71	Y
56~57	3.64	0.61	Y