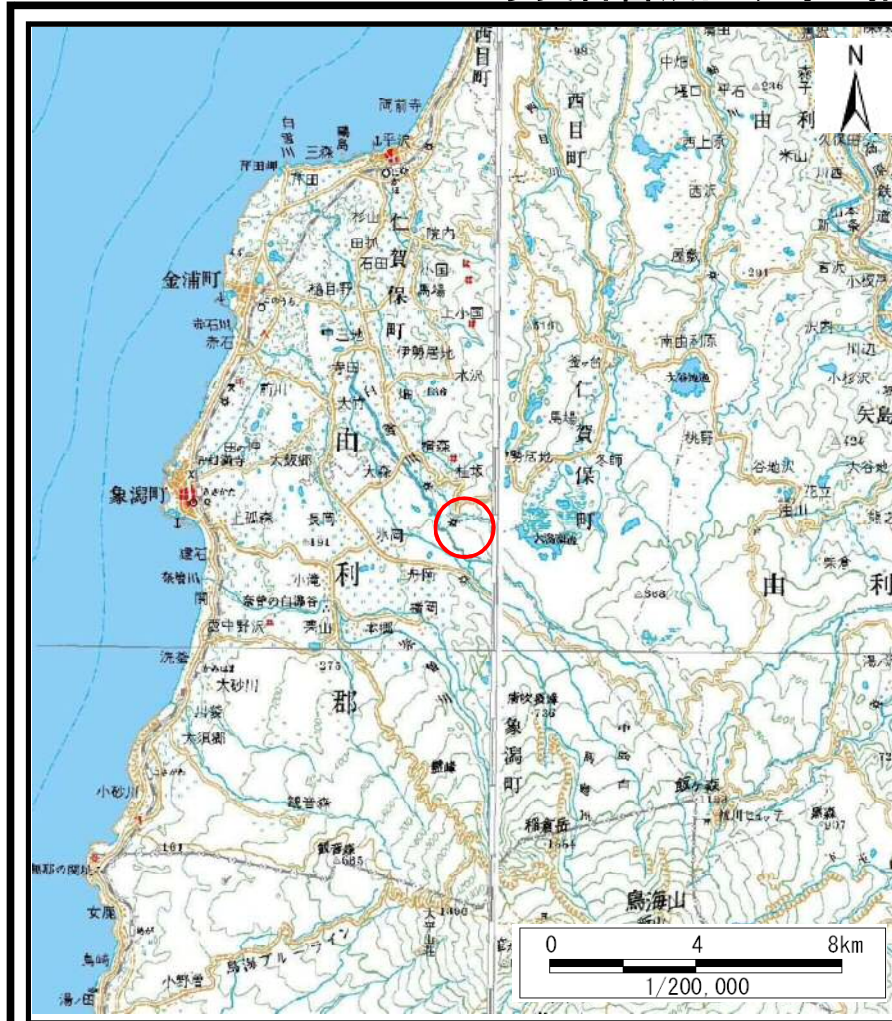
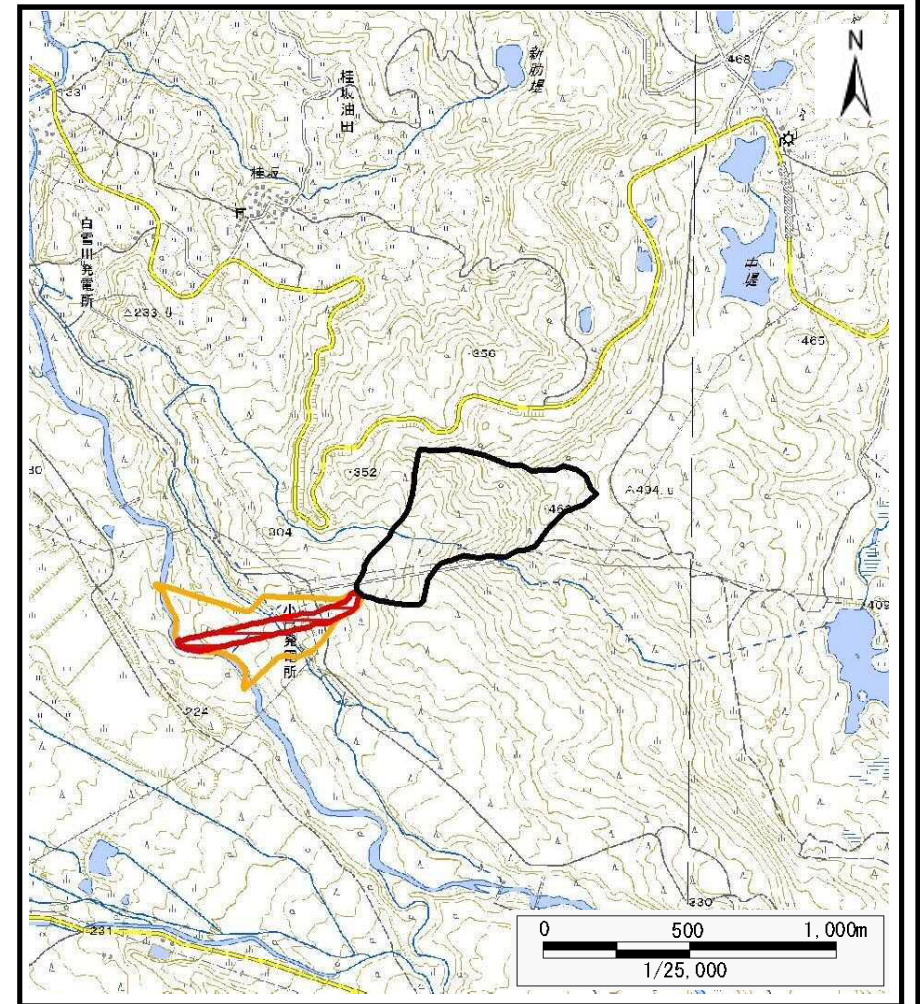


土砂災害警戒区域等の指定の公示に係る図書（その1）



(1/200,000)



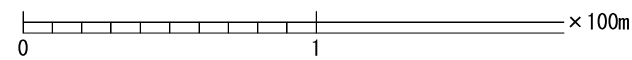
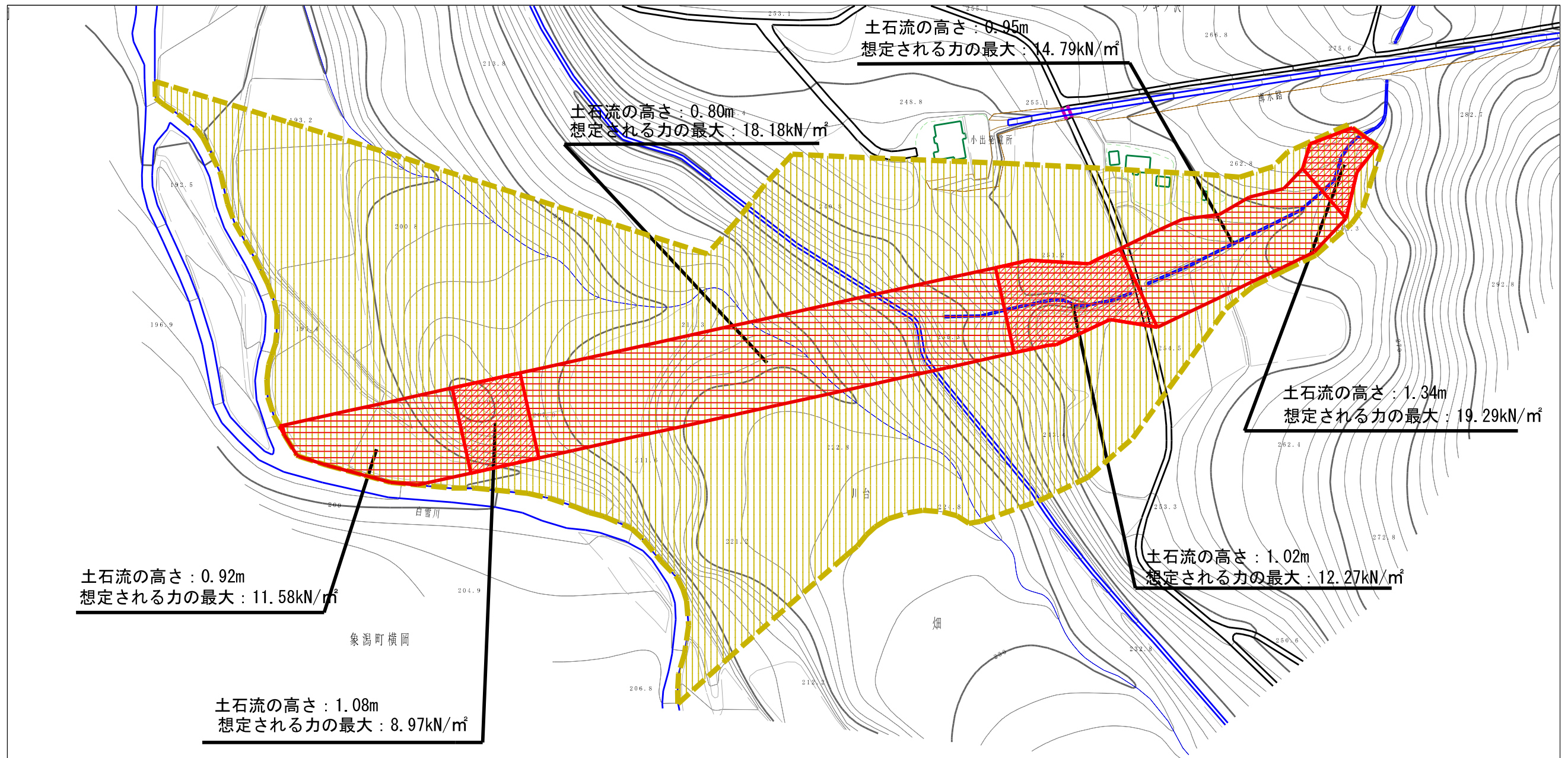
(1/25,000)

様式-1 (土)
土砂災害警戒区域・土砂災害特別警戒区域 位置図

自然現象の種類	土石流
溪流番号	I-1436(401-I-011)
溪流名	小出沢
所在地	秋田県にかほ市畑字ワキノ沢、蛇場見、川台及び中ノアゲ

この地図は、国土地理院長の承認を得て、同院発行の数値地図200000(地図画像)及び電子地形図25000を複製したものである。(承認番号 平28情複、第1086号)

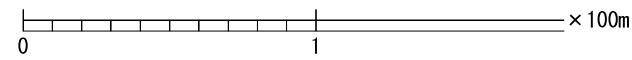
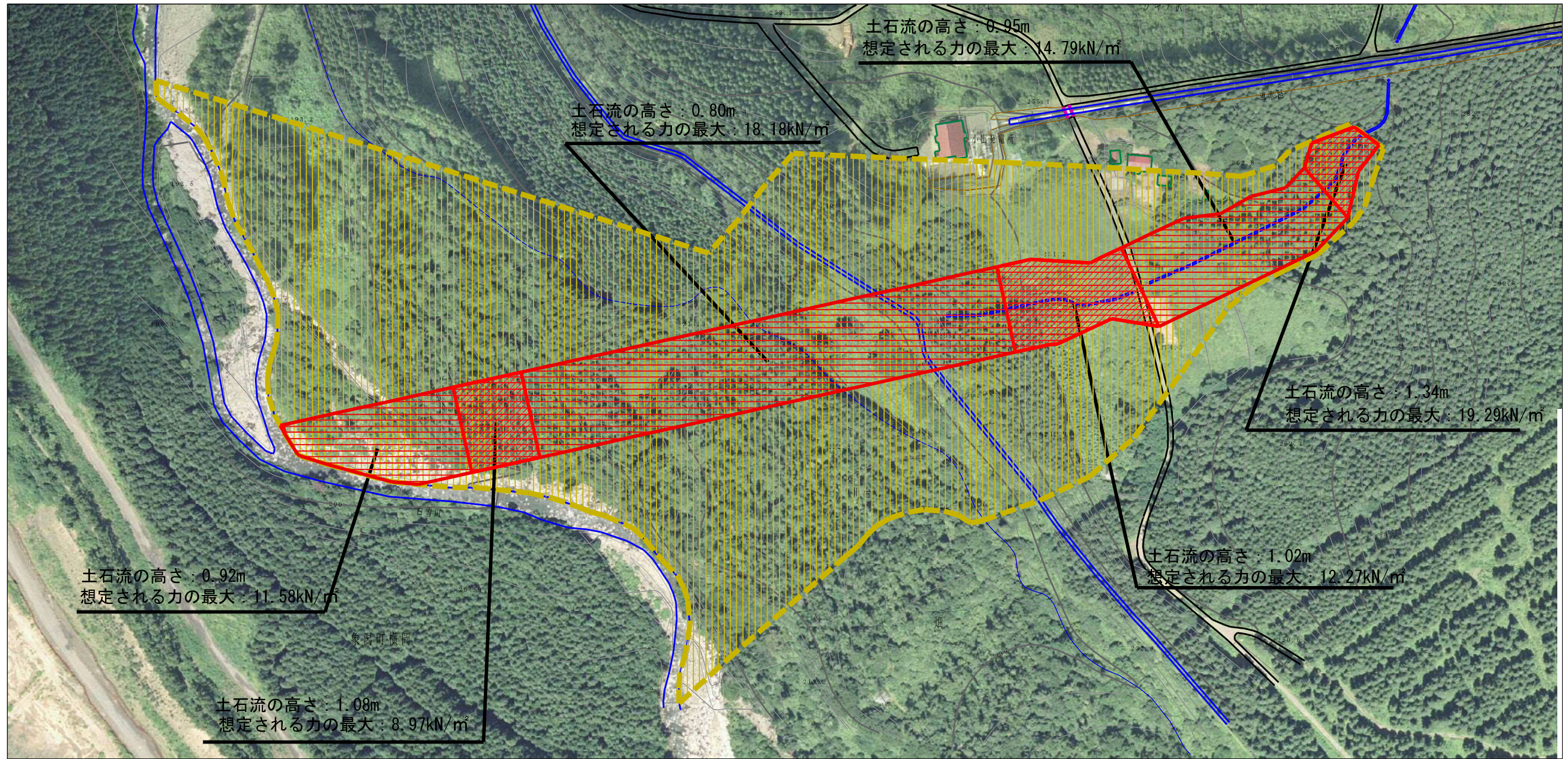
土砂災害警戒区域等の指定の公示に係る図書（その2）



様式-2（土） 土砂災害警戒区域・土砂災害特別警戒区域 区域図	土砂災害防止法施行令第二条の基準に該当する区域		自然現象 の種類 土石流	溪流番号	I-1436(401-I-011)	
	土砂災害防止法施行令第三条の基準に該当する区域	 		告示番号	第553号	溪流名
	それ以外の区域		告示年月日	平成29年12月19日	所在地	秋田県にかほ市畑字ワキノ沢、 蛇場見、川台及び中ノアゲ

縮尺
1:2,500

参考資料 (その3)



参考資料

参考資料	土砂災害防止法施行令第二条の基準に該当する区域		N 縮尺 1:2,500	自然現象の種類	土石流	溪流番号	I-1436(401-I-011)
	土砂災害防止法施行令第三条の基準に該当する区域			告示番号	第553号	溪流名	小出沢
	それ以外の区域			告示年月日	平成29年12月19日	所在地	秋田県にかほ市畑字ワキノ沢、蛇場見、川台及び中ノアケ

