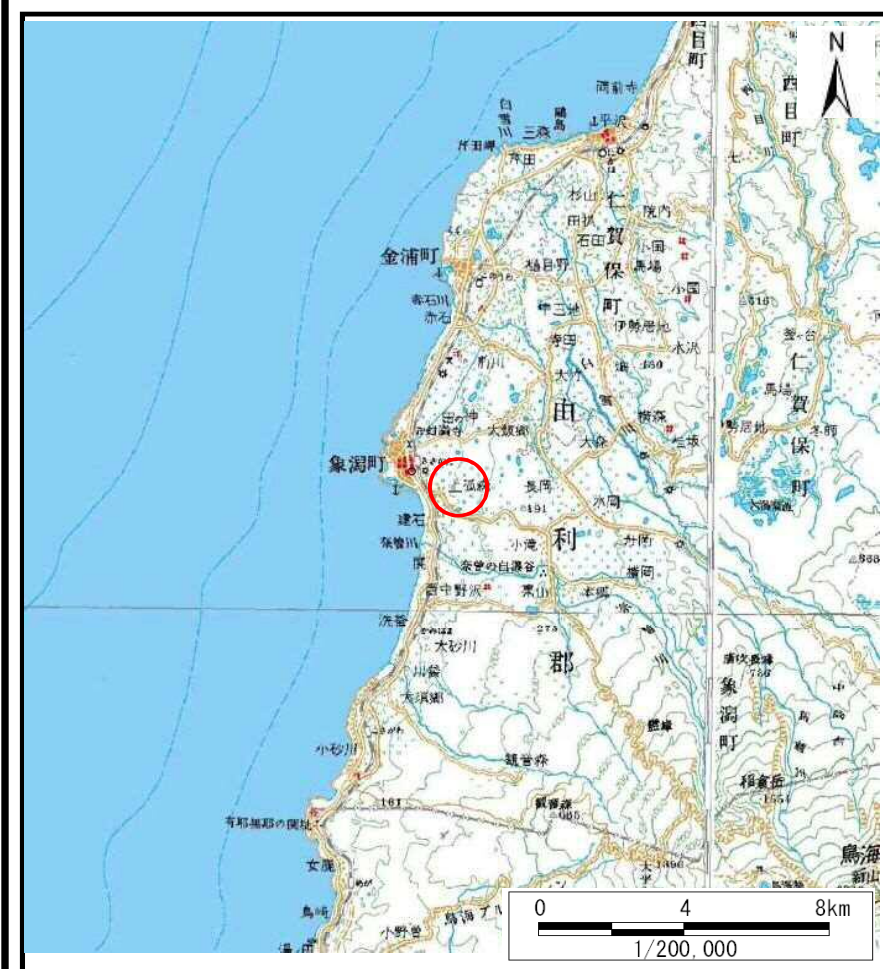
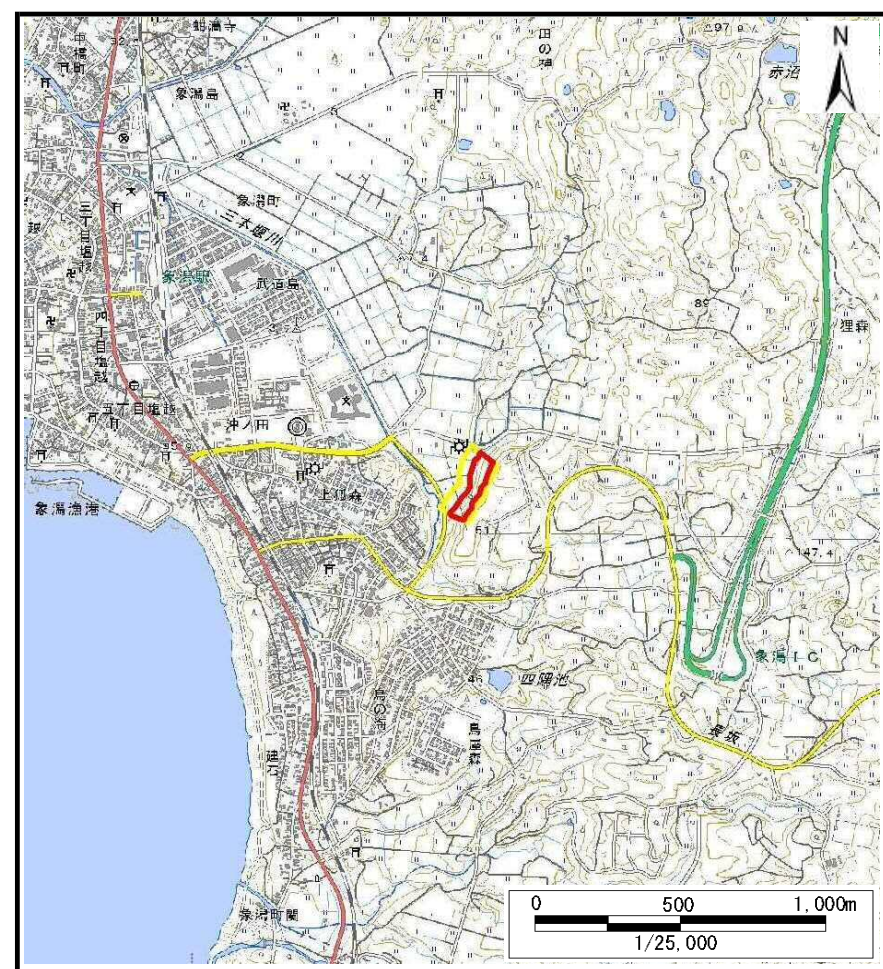


土砂災害警戒区域等の指定の公示に係る図書（その1）



(1/200,000)



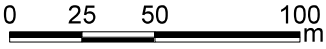
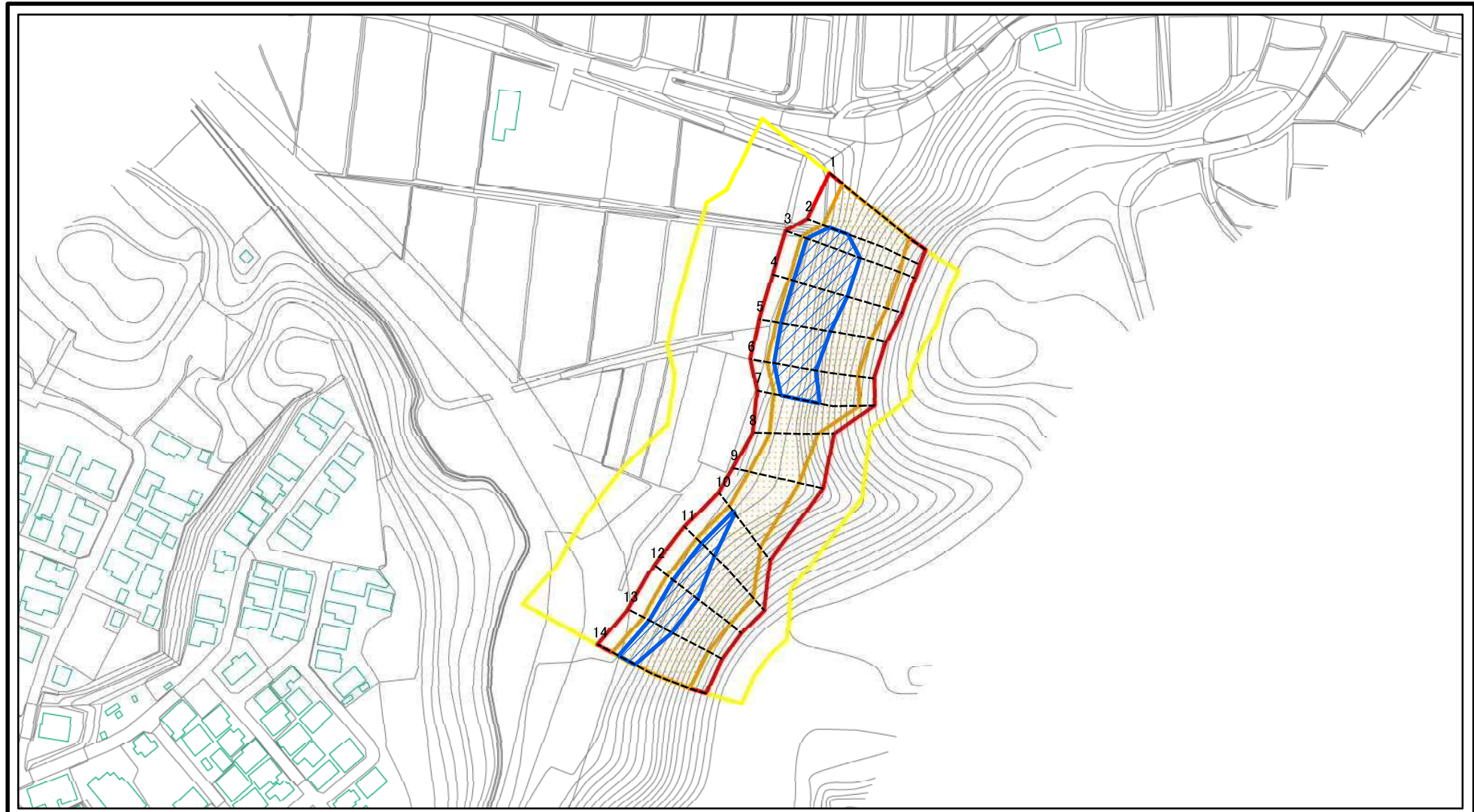
(1/25,000)

様式-1 (急)
土砂災害警戒区域・土砂災害特別警戒区域 位置図

自然現象の種類	急傾斜地の崩壊
箇所番号	Ⅲ-221
箇所名	女郎清水
所在地	秋田県にかほ市象潟町字林の下、横山及び女郎清水

この地図は、国土地理院長の承認を得て、同院発行の数値地図200000(地図画像)及び電子地形図25000を複製したものである。(承認番号 平28情複、第1086号)

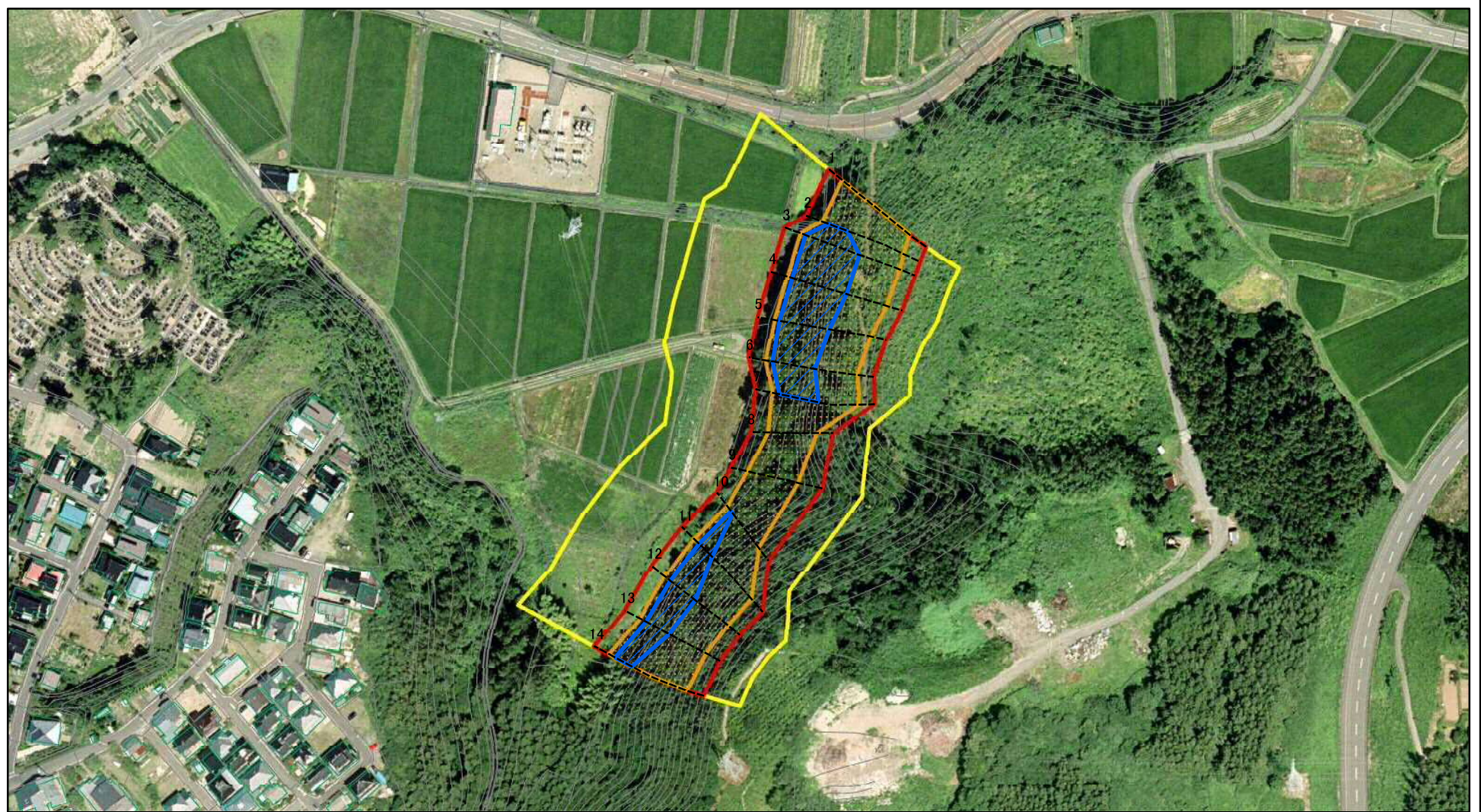
土砂災害警戒区域等の指定の公示に係る図書(その2)



図中の数字は横断測線番号を示す

様式-2(急) 土砂災害警戒区域・土砂災害特別警戒区域 区域図(その1)	土砂災害防止法施行令第二条の基準に該当する区域		 	 縮尺 1:2,500	自然現象の種類	急傾斜地の崩壊	箇所番号	Ⅲ-221
	土砂災害防止法施行令第三条の基準に該当する区域	土石等の(移動)高さが1m以下の場合、 土石等の移動による力が100kN/m ² を超える区域 土石等の堆積の高さが3mを超える区域 それ以外の区域			告示番号	第553号	箇所名	女郎清水
					告示年月日	平成29年12月19日	所在地	秋田県にかほ市象潟町字林の下、横山及び女郎清水

土砂災害警戒区域等の指定の公示に係る図書(その2)



0 25 50 100
m

図中の数字は横断測線番号を示す

様式-2(急)

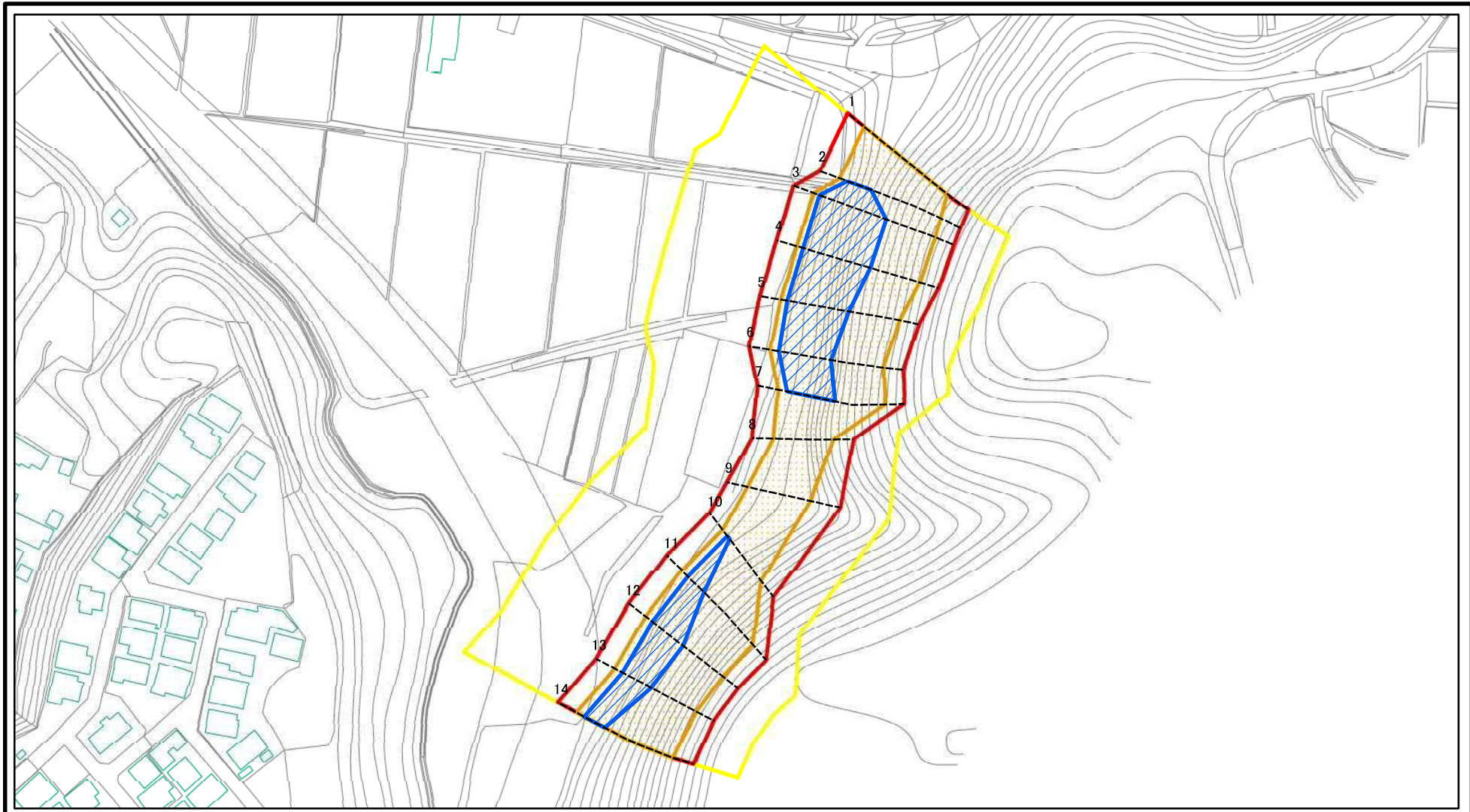
土砂災害警戒区域・土砂災害特別警戒区域
区域図(その1)

土砂災害防止法施行令第二条の基準に該当する区域	
土砂災害防止法施行令第三条の基準に該当する区域	
それ以外の区域	

	縮尺
	1:2,500

自然現象の種類	急傾斜地の崩壊	箇所番号	Ⅲ-221
告示番号	第553号	箇所名	女郎清水
告示年月日	平成29年12月19日	所在地	秋田県にかほ市象潟町字林の下、横山及び女郎清水

土砂災害警戒区域等の指定の公示に係る図書(その2-1)



図中の数字は横断測線番号を示す

様式-2-1(急)

土砂災害警戒区域・土砂災害特別警戒区域
区域図(その2)

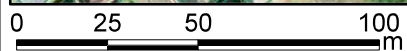
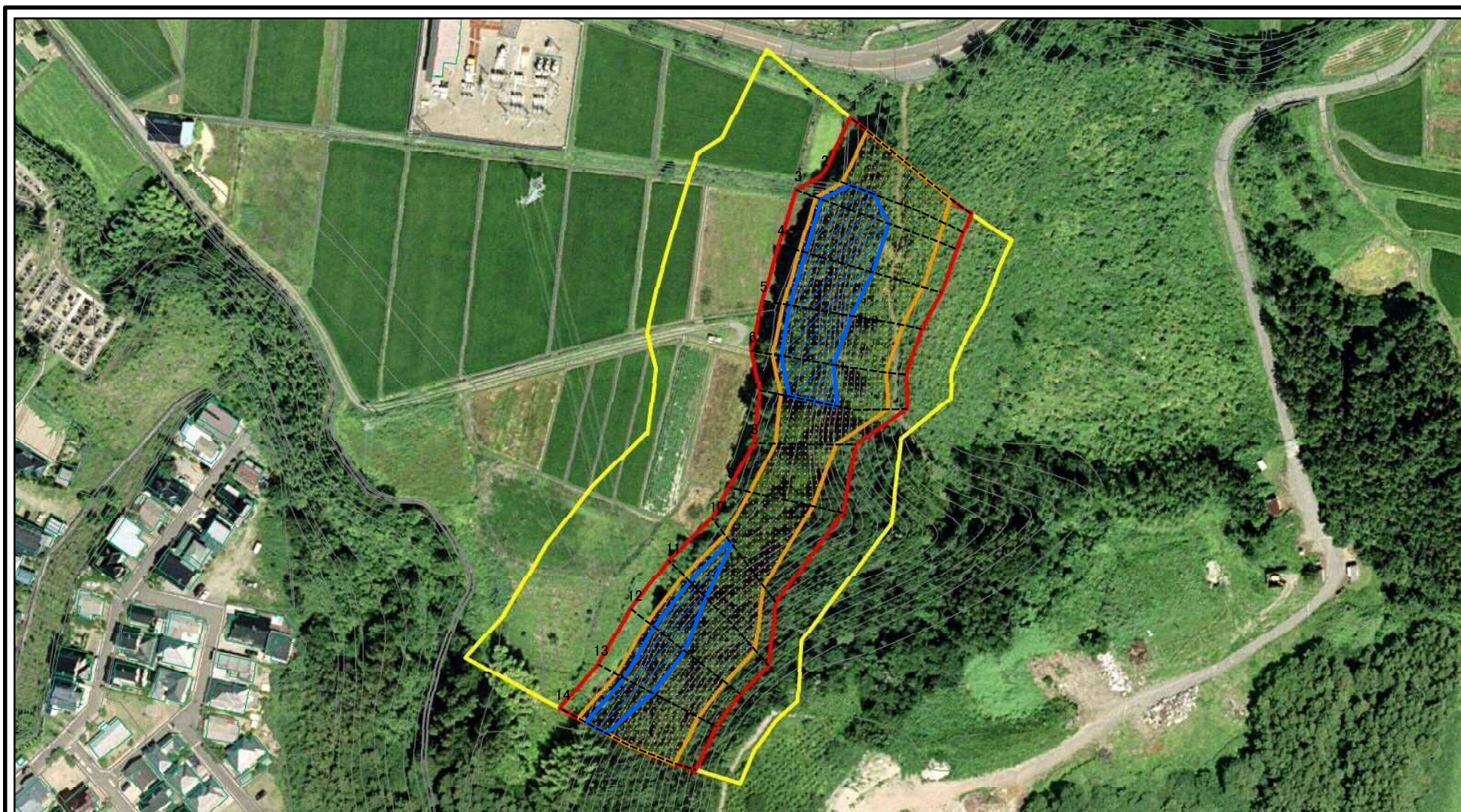
土砂災害防止法施行令第二条の基準に該当する区域	
土砂災害防止法施行令第三条の基準に該当する区域	
それ以外の区域	

土	縮尺
	1:2,000

自然現象の種類	急傾斜地の崩壊
告示番号	第553号
告示年月日	平成29年12月19日

箇所番号	Ⅲ-221
箇所名	女郎清水
所在地	秋田県にかほ市象潟町字林の下、横山及び女郎清水

土砂災害警戒区域等の指定の公示に係る図書(その2-1)



図中の数字は横断測線番号を示す

様式-2-1(急)

土砂災害警戒区域・土砂災害特別警戒区域
区域図(その2)

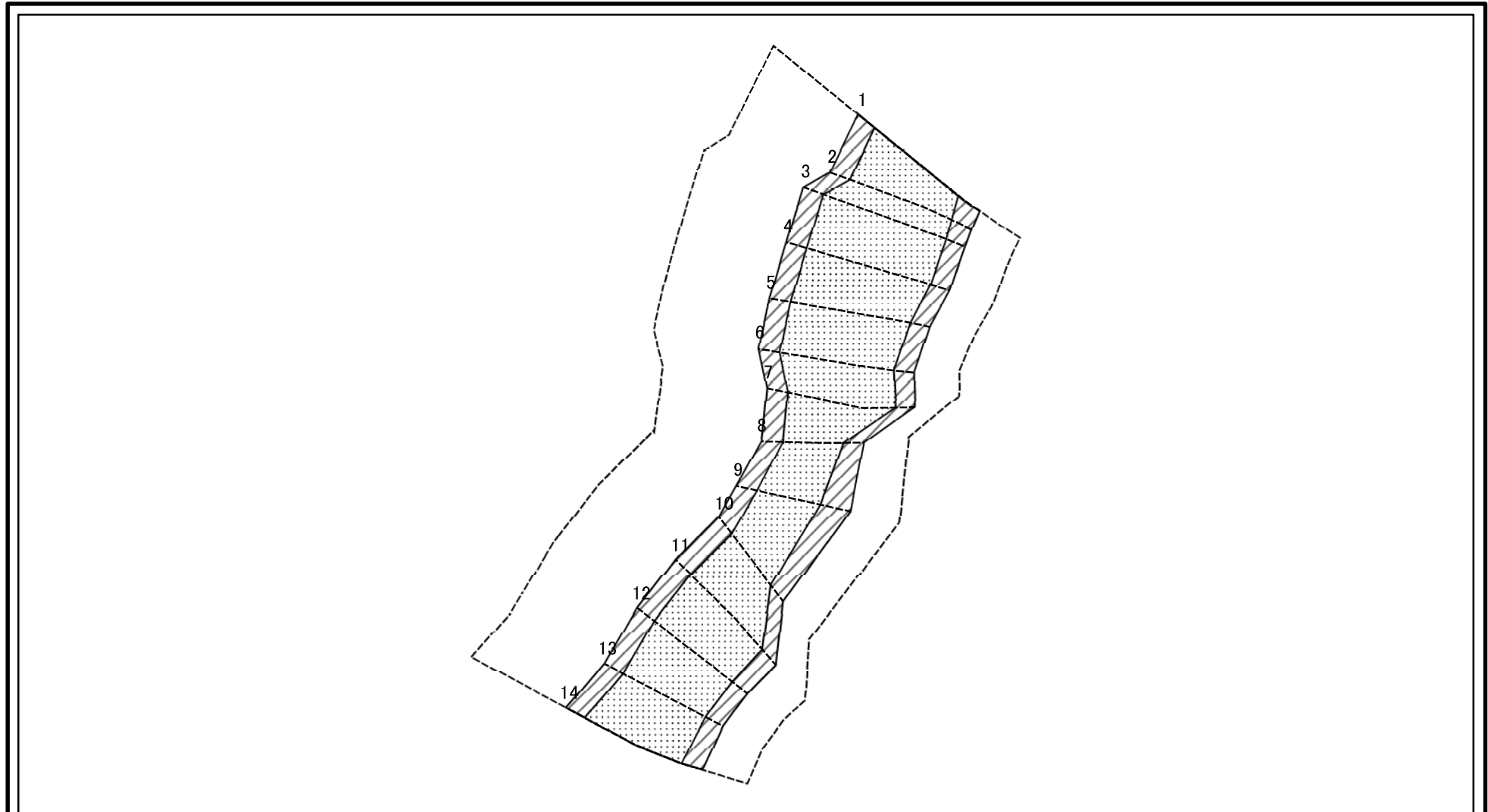
土砂災害防止法施行令第二条の基準に該当する区域	
土砂災害防止法施行令第三条の基準に該当する区域	
それ以外の区域	

土	縮尺
	1:2,000

自然現象の種類	急傾斜地の崩壊
告示番号	第553号
告示年月日	平成29年12月19日

箇所番号	Ⅲ-221
箇所名	女郎清水
所在地	秋田県にかほ市象潟町字林の下、横山及び女郎清水

土砂災害警戒区域等の指定の公示に係る図書(その2-2)



図中の数字は横断測線番号を示す

様式-2-2(急)
土砂災害特別警戒区域の区域区分図
(急傾斜地の崩壊に伴う土石等の移動により
建築物の地上部に作用すると想定される力)

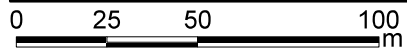
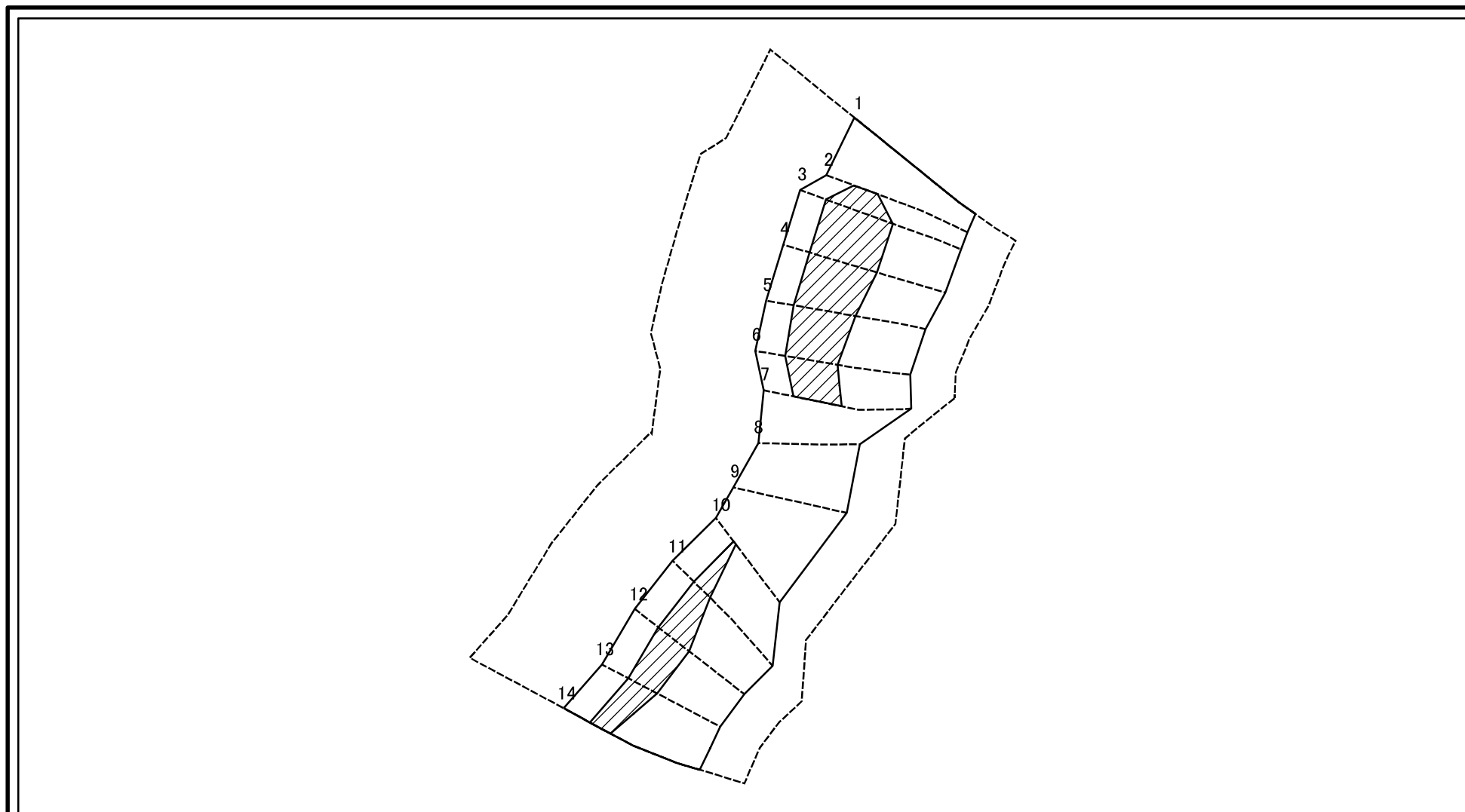
土砂災害防止法施行令第二条の基準に該当する区域	
土砂災害防止法 施行令第三条の 基準に該当する 区域	
それ以外の区域	

	縮尺
	1:2,000

自然現象 の種類	急傾斜地の崩壊
告示番号	第553号
告示年月日	平成29年12月19日

箇所番号	III-221
箇所名	女郎清水
所在地	秋田県にかほ市象潟町字林の下、 横山及び女郎清水

土砂災害警戒区域等の指定の公示に係る図書(その2-3)



図中の数字は横断測線番号を示す

様式-2-3(急) 土砂災害特別警戒区域の区域区分図 (急傾斜地の崩壊に伴う土石等の堆積により 建築物の地上部に作用すると想定される力)	土砂災害防止法施行令第二条の基準に該当する区域		縮尺 1:2,000	自然現象の種類	急傾斜地の崩壊	箇所番号	Ⅲ-221
	土砂災害防止法施行令第三条の基準に該当する区域			告示番号	第553号	箇所名	女郎清水
	それ以外の区域			告示年月日	平成29年12月19日	所在地	秋田県にかほ市象潟町字林の下、横山及び女郎清水

土砂災害警戒区域等の指定の公示に係る図書(その3)

横断測線の区間	土石等の移動により建築物の地上部に作用すると想定される力				土石等の堆積により建築物の地上部に作用すると想定される力				横断測線の区間	土石等の移動により建築物の地上部に作用すると想定される力				土石等の堆積により建築物の地上部に作用すると想定される力			
	土石等の(移動)高さが1m以下の場合、土石等の移動による力が100kN/m ² を超える区域		それ以外の区域		土石等の堆積の高さが3mを超える区域		それ以外の区域			土石等の(移動)高さが1m以下の場合、土石等の移動による力が100kN/m ² を超える区域		それ以外の区域		土石等の堆積の高さが3mを超える区域		それ以外の区域	
	力の大きさのうち最大のもの(kN/m ²)	土石等の高さ(m)	力の大きさのうち最大のもの(kN/m ²)	土石等の高さ(m)	力の大きさのうち最大のもの(kN/m ²)	土石等の高さ(m)	力の大きさのうち最大のもの(kN/m ²)	土石等の高さ(m)		力の大きさのうち最大のもの(kN/m ²)	土石等の高さ(m)	力の大きさのうち最大のもの(kN/m ²)	土石等の高さ(m)	力の大きさのうち最大のもの(kN/m ²)	土石等の高さ(m)	力の大きさのうち最大のもの(kN/m ²)	土石等の高さ(m)
1 ~ 2	150.34	1.00	100.00	1.00	-	-	15.16	3.00	~								
2 ~ 3	157.57	1.00	100.00	1.00	18.26	3.61	15.16	3.00	~								
3 ~ 4	158.82	1.00	100.00	1.00	18.42	3.64	15.16	3.00	~								
4 ~ 5	158.82	1.00	100.00	1.00	18.45	3.65	15.16	3.00	~								
5 ~ 6	158.41	1.00	100.00	1.00	18.45	3.65	15.16	3.00	~								
6 ~ 7	158.29	1.00	100.00	1.00	16.05	3.18	15.16	3.00	~								
7 ~ 8	158.29	1.00	100.00	1.00	-	-	15.16	3.00	~								
8 ~ 9	144.71	1.00	100.00	1.00	-	-	13.93	2.76	~								
9 ~ 10	145.93	1.00	100.00	1.00	-	-	15.16	3.00	~								
10 ~ 11	153.83	1.00	100.00	1.00	15.66	3.10	15.16	3.00	~								
11 ~ 12	156.89	1.00	100.00	1.00	16.06	3.18	15.16	3.00	~								
12 ~ 13	156.89	1.00	100.00	1.00	16.06	3.18	15.16	3.00	~								
13 ~ 14	154.89	1.00	100.00	1.00	15.94	3.15	15.16	3.00	~								
~									~								
~									~								
~									~								
~									~								
~									~								
~									~								
~									~								
~									~								
~									~								
~									~								
~									~								
~									~								
様式-3(急) 建築物の構造の規制に必要な衝撃に関する事項	自然現象の種類				急傾斜地の崩壊				箇所番号				Ⅲ-221				
	告示番号				第553号				箇所名				女郎清水				
	告示年月日				平成29年12月19日				所在地				秋田県にかほ市象潟町字林の下、 横山及び女郎清水				