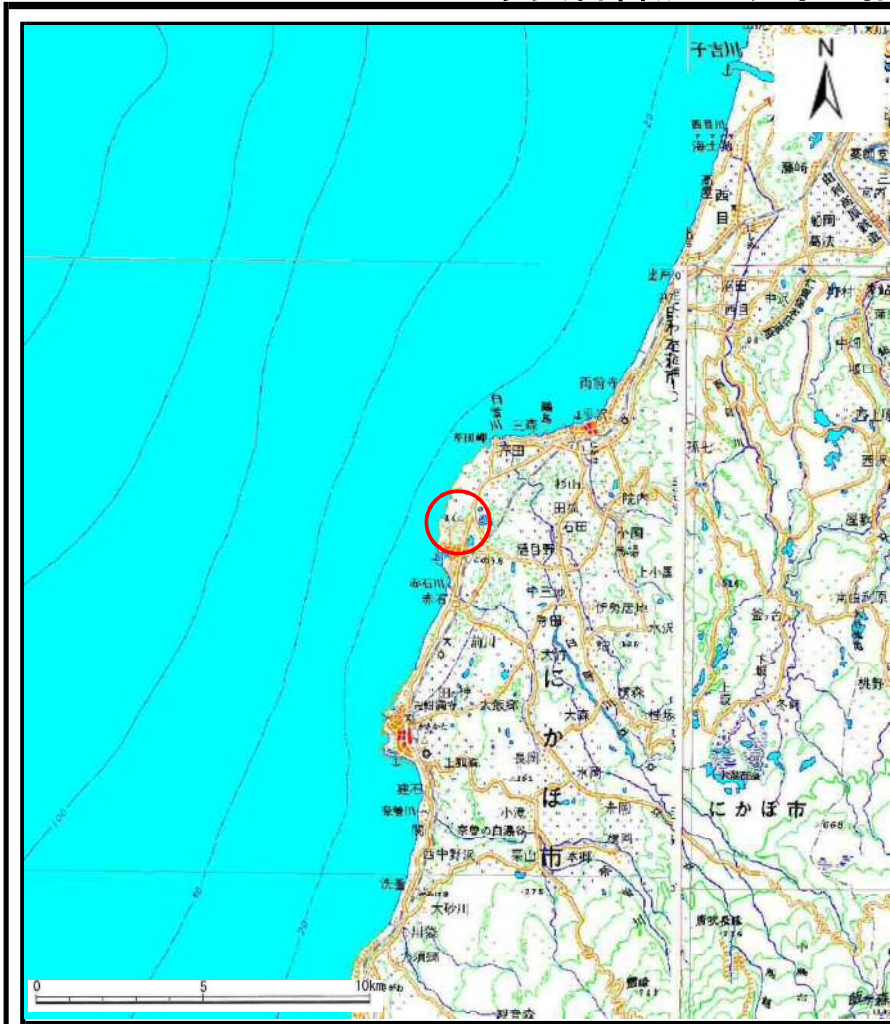
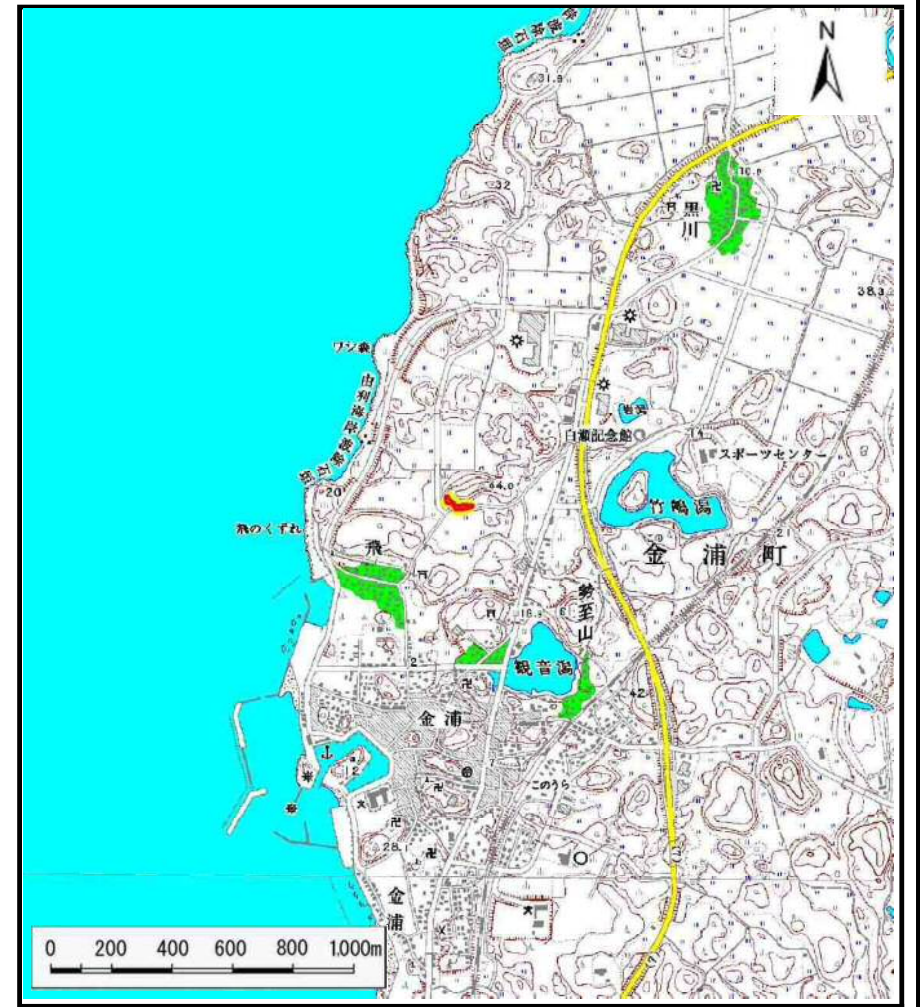


土砂災害警戒区域等の指定の公示に係る図書（その1）



(1/200,000)

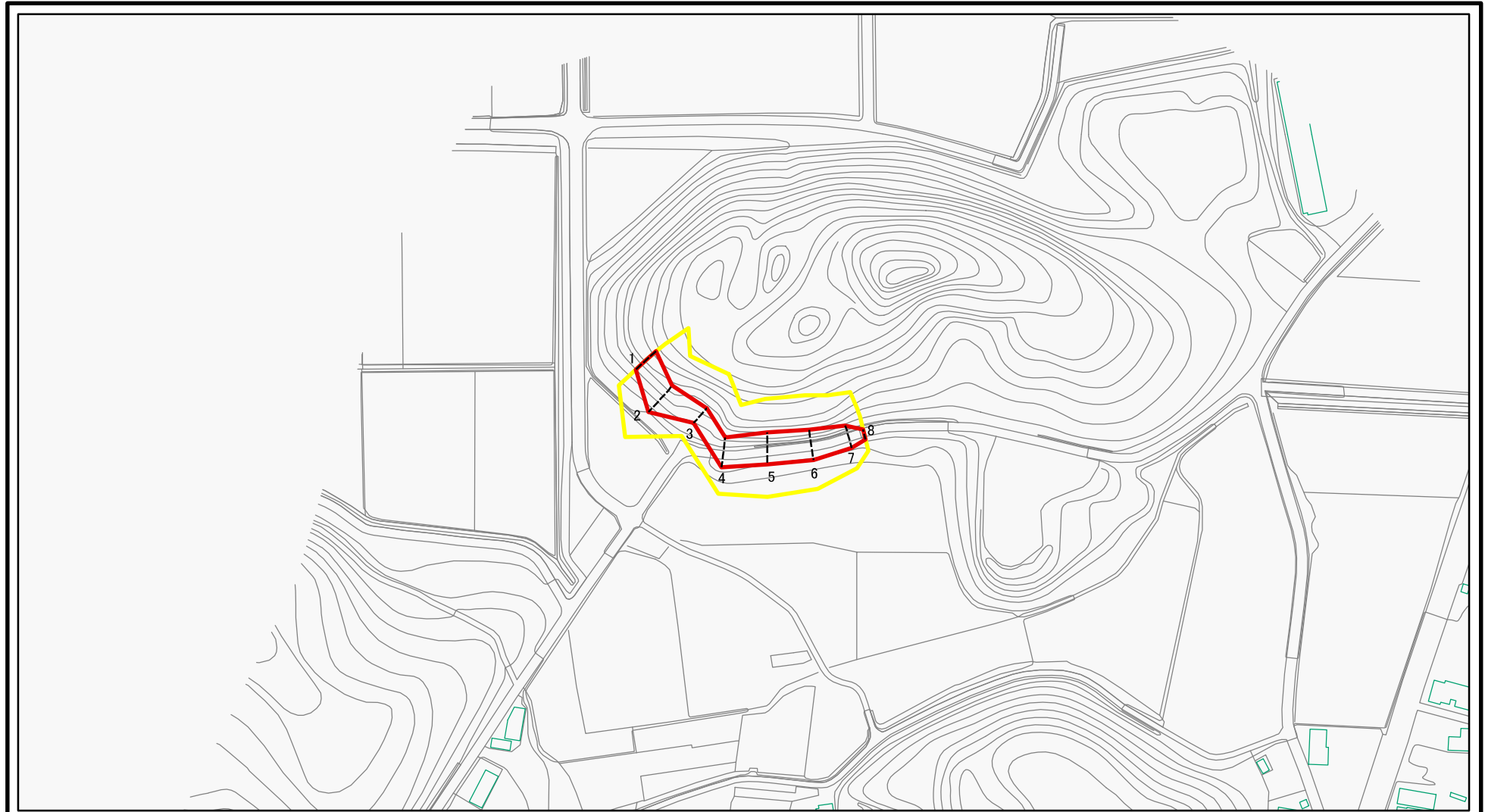


(1/25,000)

様式-1(急) 土砂災害警戒区域・土砂災害特別警戒区域 位置図	自然現象の種類	急傾斜地の崩壊
	箇所番号	Ⅲ-172
	箇所名	船橋
	所在地	秋田県にかほ市飛字船橋、内平及び飛谷地

この地図は、国土地理院長の承認を得て、同院発行の数値地図200,000(地図画像)、数値地図25,000(地図画像)を複製したものである。(承認番号 平28情複、第76号)

土砂災害警戒区域等の指定の公示に係る図書(その2)



0 25 50 100
m

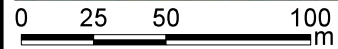
図中の数字は横断測線番号を示す

様式-2(急) 土砂災害警戒区域・土砂災害特別警戒区域 区域図(その1)	土砂災害防止法施行令第二条の基準に該当する区域		N 縮尺 1:2,500	自然現象の種類	急傾斜地の崩壊	箇所番号	Ⅲ-172
	土砂災害防止法施行令第三条の基準に該当する区域			告示番号	第553号	箇所名	船橋
	それ以外の区域			告示年月日	平成29年12月19日	所在地	秋田県にかほ市飛字船橋、内平及び飛谷地

土砂災害警戒区域等の指定の公示に係る図書(その2)

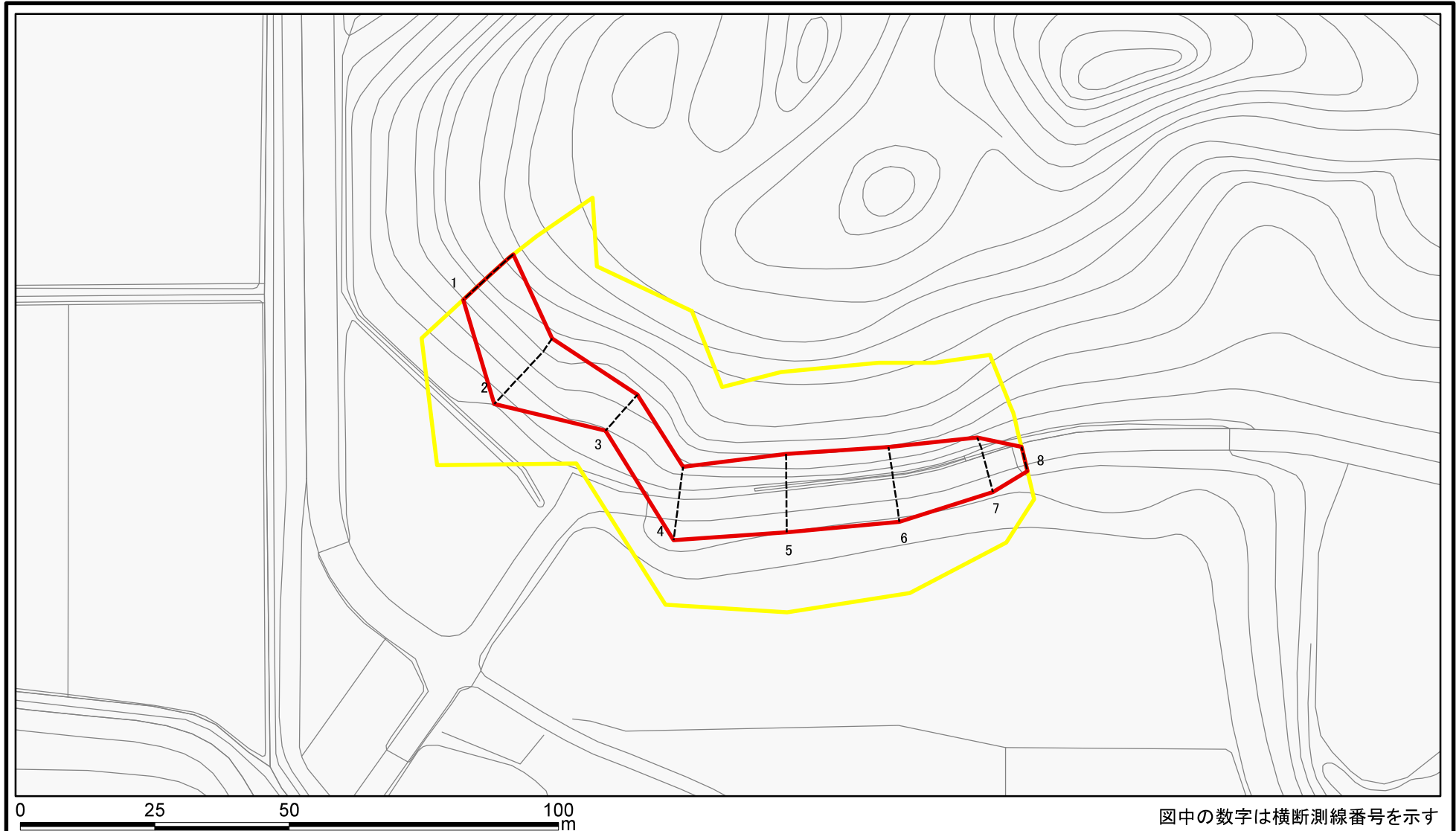


図中の数字は横断測線番号を示す



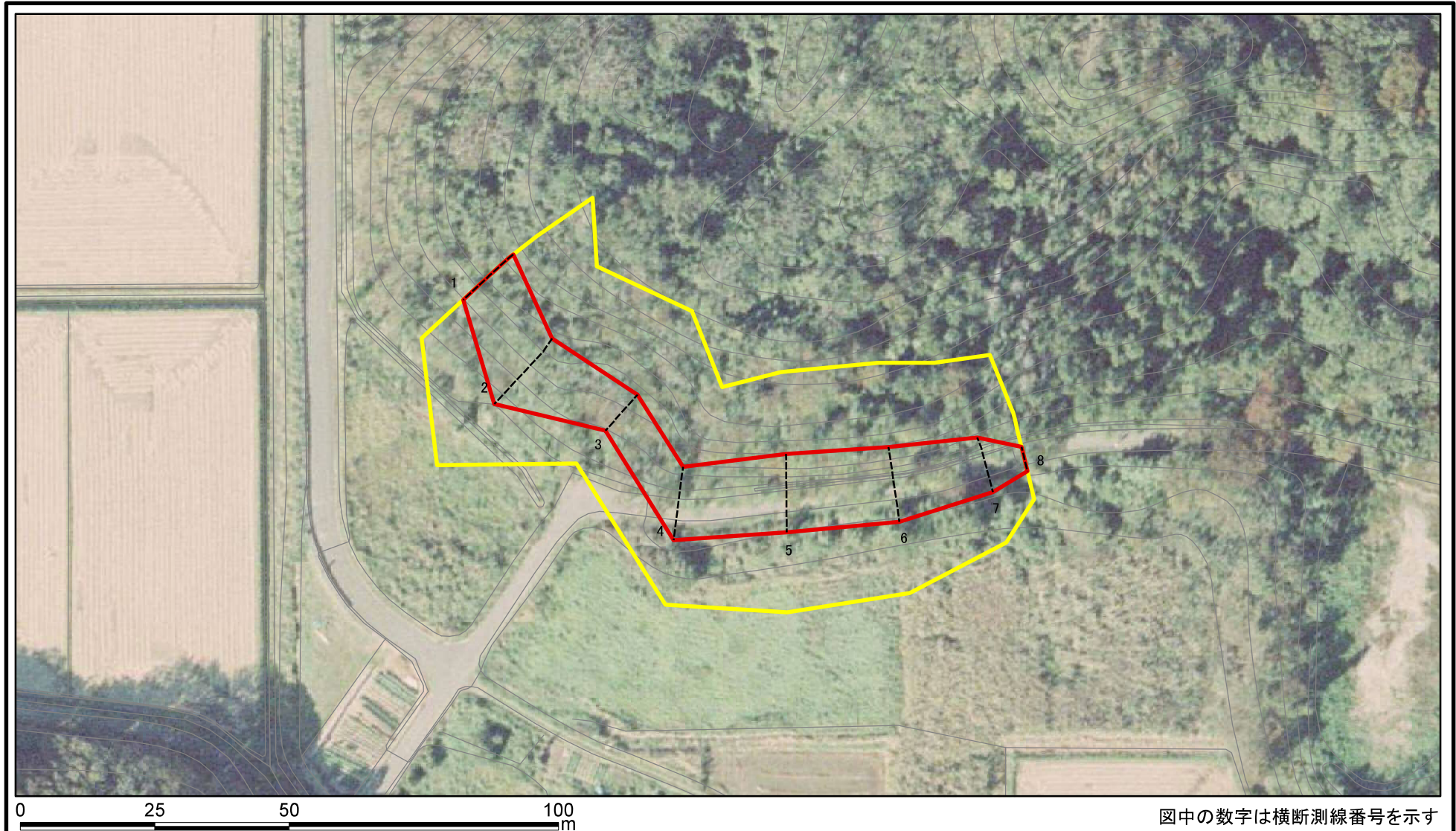
様式-2(急) 土砂災害警戒区域・土砂災害特別警戒区域 区域図(その1)	土砂災害防止法施行令第二条の基準に該当する区域		N 縮尺 1:2,500	自然現象の種類	急傾斜地の崩壊	箇所番号	Ⅲ-172
	土砂災害防止法施行令第三条の基準に該当する区域			告示番号	第553号	箇所名	船橋
	それ以外の区域			告示年月日	平成29年12月19日	所在地	秋田県にかほ市飛字船橋、内平及び飛谷地

土砂災害警戒区域等の指定の公示に係る図書(その2-1)



様式-2-1(急) 土砂災害警戒区域・土砂災害特別警戒区域 区域図(その2)	土砂災害防止法施行令第二条の基準に該当する区域		 縮尺 1:1,000	自然現象の種類	急傾斜地の崩壊	箇所番号	Ⅲ-172
	土砂災害防止法施行令第三条の基準に該当する区域			告示番号	第553号	箇所名	船橋
	それ以外の区域			告示年月日	平成29年12月19日	所在地	秋田県にかほ市飛 字船橋、内平及び飛谷地

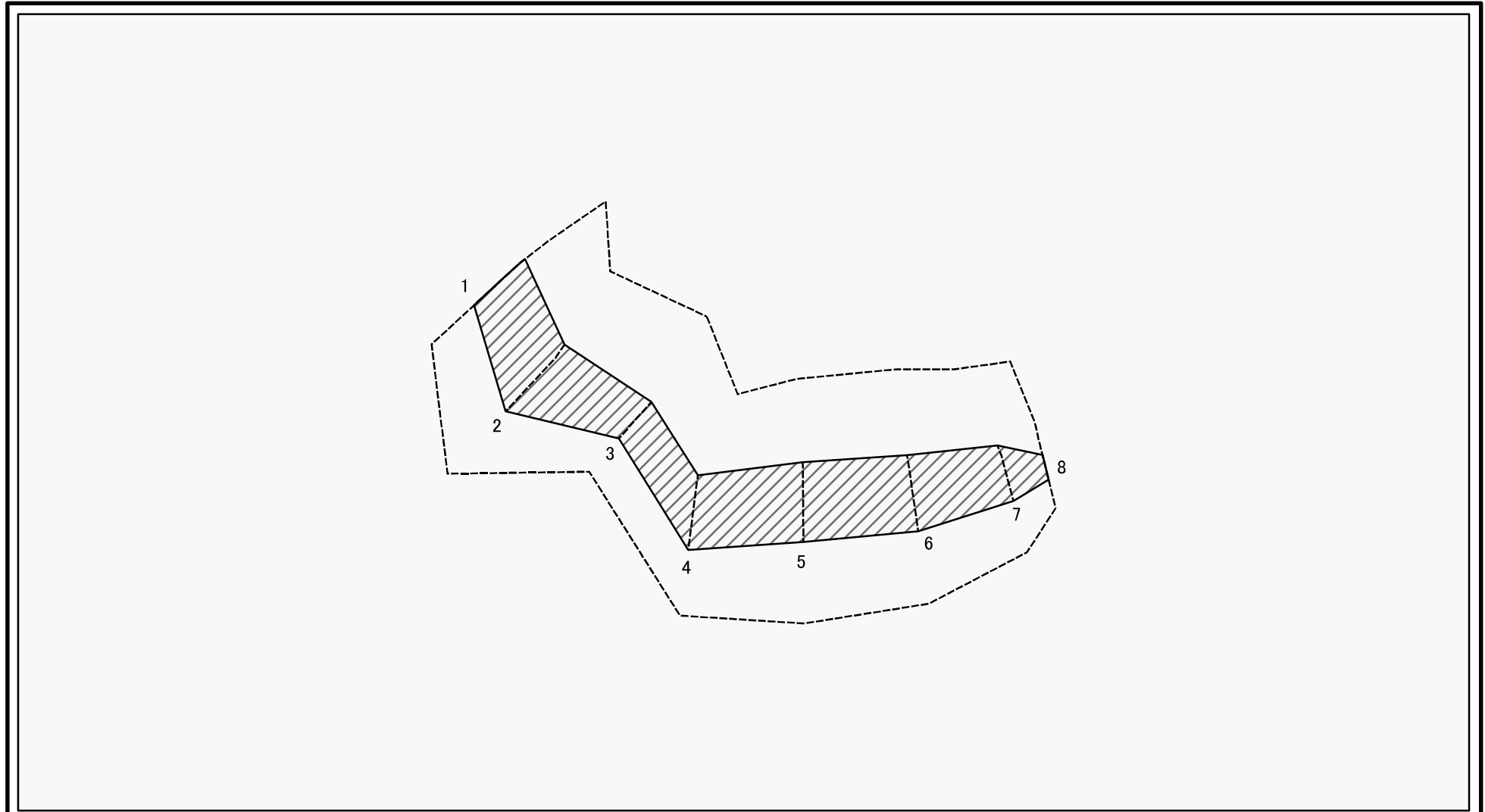
土砂災害警戒区域等の指定の公示に係る図書(その2-1)



図中の数字は横断測線番号を示す

様式-2-1(急) 土砂災害警戒区域・土砂災害特別警戒区域 区域図(その2)	土砂災害防止法施行令第二条の基準に該当する区域		 縮尺 1:1,000	自然現象の種類	急傾斜地の崩壊	箇所番号	Ⅲ-172
	土砂災害防止法施行令第三条の基準に該当する区域			告示番号	第553号	箇所名	船橋
	それ以外の区域			告示年月日	平成29年12月19日	所在地	秋田県にかほ市飛 宇船橋、内平及び飛谷地

土砂災害警戒区域等の指定の公示に係る図書(その2-2)

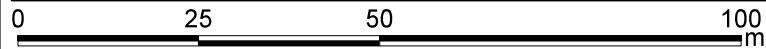
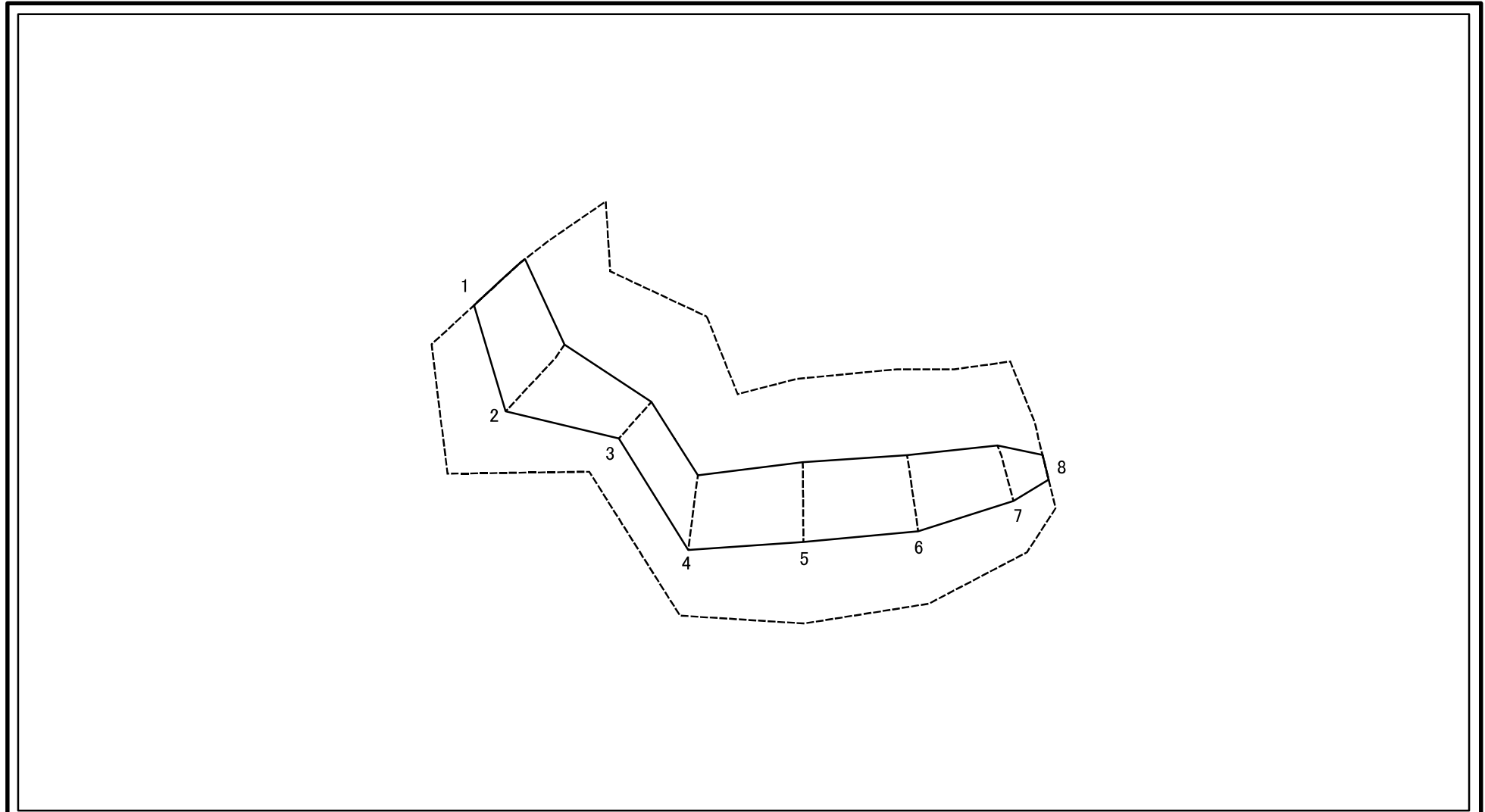


図中の数字は横断測線番号を示す

様式-2-2(急)
土砂災害特別警戒区域の区域区分図
(急傾斜地の崩壊に伴う土石等の移動により
建築物の地上部に作用すると想定される力)

土砂災害防止法施行令第二条の基準に該当する区域		N 縮尺 1:1,000	自然現象の種類	急傾斜地の崩壊	箇所番号	Ⅲ-172
土砂災害防止法施行令第三条の基準に該当する区域			告示番号	第553号	箇所名	船橋
それ以外の区域			告示年月日	平成29年12月19日	所在地	秋田県にかほ市飛 宇船橋、内平及び飛谷地

土砂災害警戒区域等の指定の公示に係る図書(その2-3)



図中の数字は横断測線番号を示す

様式-2-3(急) 土砂災害特別警戒区域の区域区分図 (急傾斜地の崩壊に伴う土石等の堆積により 建築物の地上部に作用すると想定される力)	土砂災害防止法施行令第二条の基準に該当する区域			N 縮尺 1:1,000	自然現象の種類	急傾斜地の崩壊	箇所番号	Ⅲ-172
	土砂災害防止法施行令第三条の基準に該当する区域	土石等の堆積の高さが3mを超える区域			告示番号	第553号	箇所名	船橋
		それ以外の区域			告示年月日	平成29年12月19日	所在地	秋田県にかほ市飛字船橋、内平及び飛谷地

