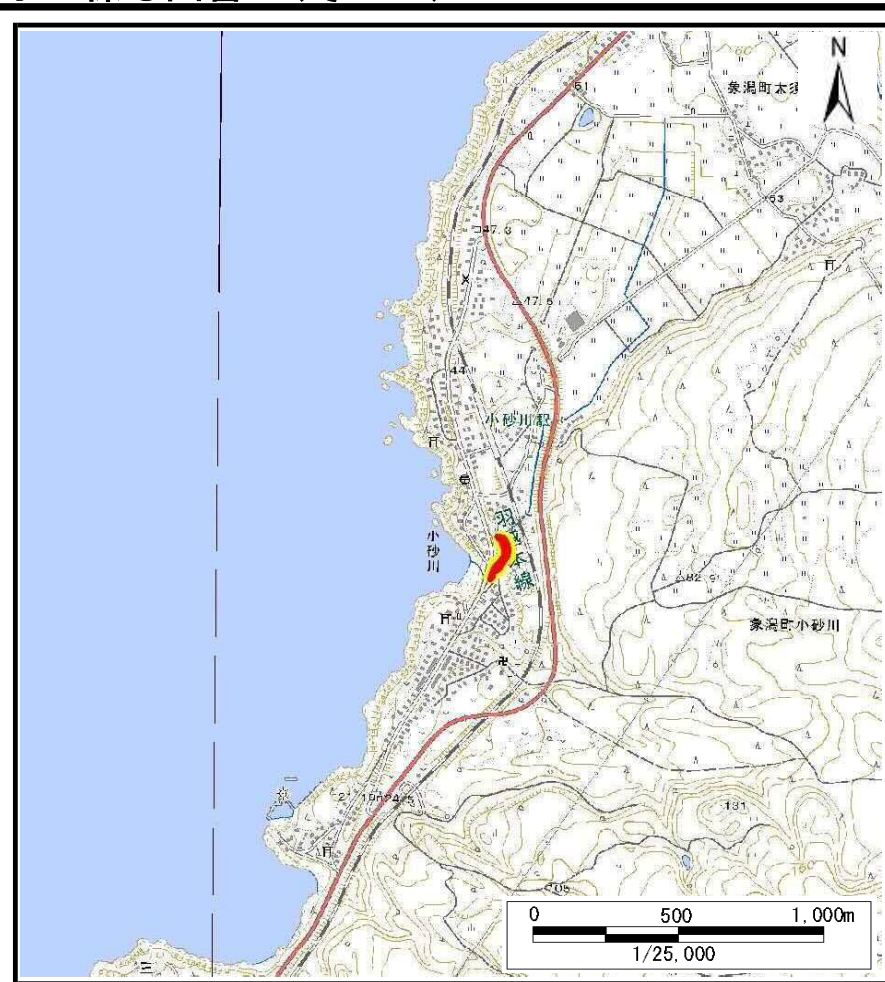


## 土砂災害警戒区域等の指定の公示に係る図書（その1）



(1/200,000)



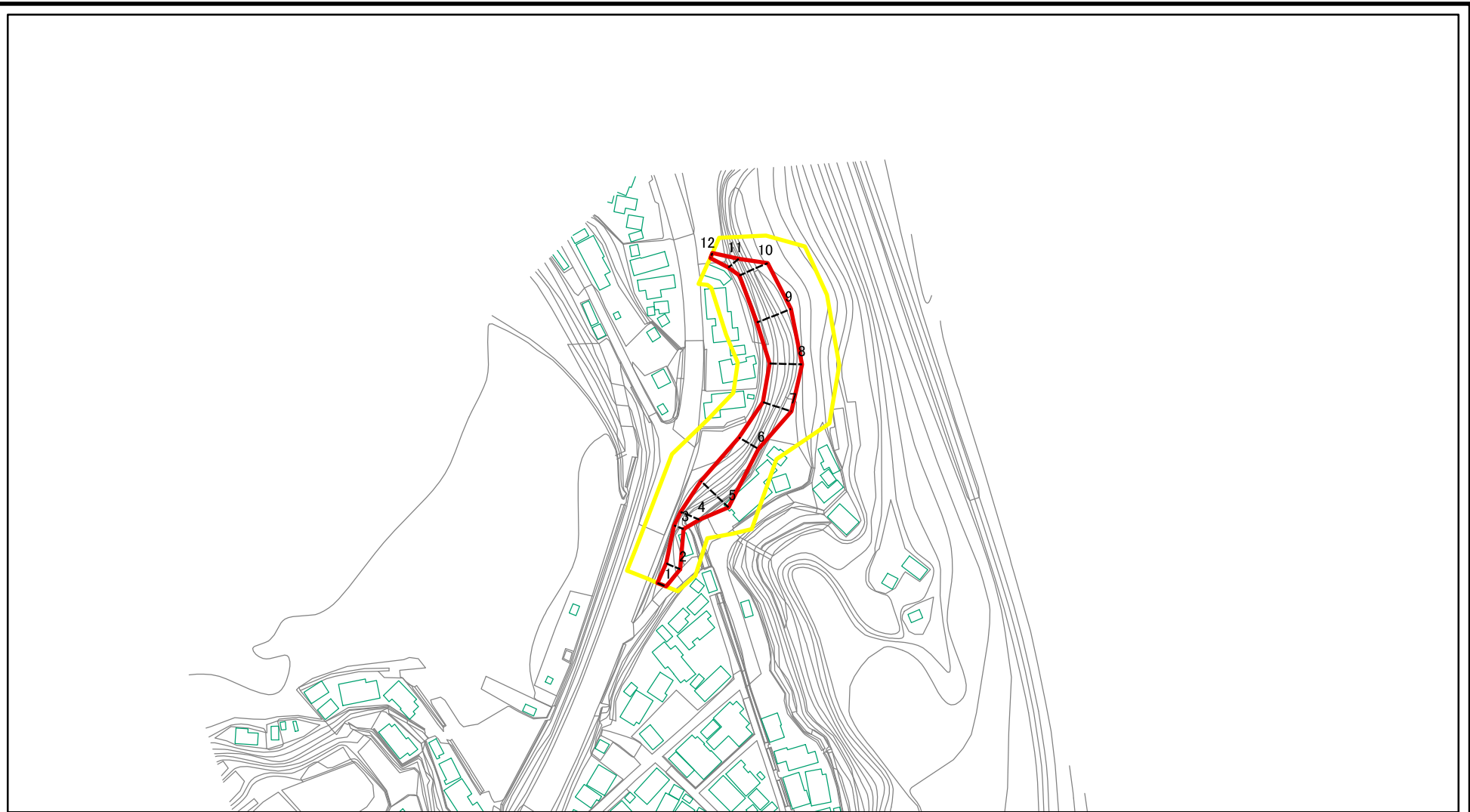
(1/25,000)

様式-1 (急)  
土砂災害警戒区域・土砂災害特別警戒区域 位置図

自然現象の種類	急傾斜地の崩壊
箇所番号	II-1847
箇所名	小田
所在地	秋田県にかほ市象潟町小砂川字小田、清水場及び下向坂

この地図は、国土地理院長の承認を得て、同院発行の数値地図200000(地図画像)及び電子地形図25000を複製したものである。(承認番号 平28情複、第1086号)

# 土砂災害警戒区域等の指定の公示に係る図書(その2)



0 25 50 100  
m

図中の数字は横断測線番号を示す

様式-2(急)

土砂災害警戒区域・土砂災害特別警戒区域  
区域図(その1)

土砂災害防止法施行令第二条の基準に該当する区域	
土砂災害防止法施行令第三条の基準に該当する区域	
土砂等の(移動)高さが1m以下の場合、土砂等の移動による力が100kN/mを超える区域	
土砂等の堆積の高さが3mを超える区域	
それ以外の区域	

+

縮尺

1:2,500

自然現象の種類

急傾斜地の崩壊

告示番号

第553号

告示年月日

平成29年12月19日

箇所番号

II-1847

箇所名

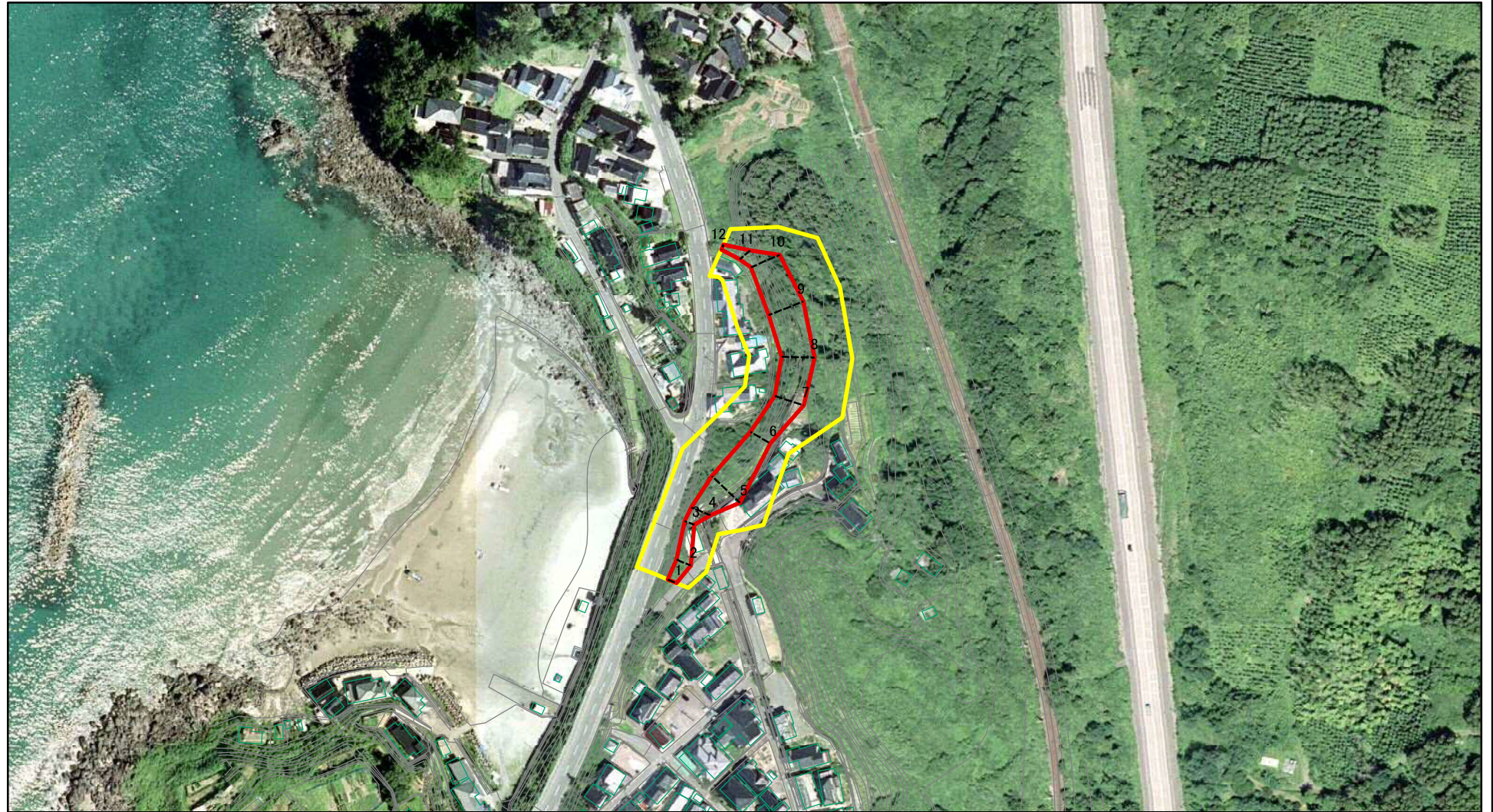
小田

所在地

秋田県にかほ市象潟町小砂川  
字小田、清水場及び下向坂



# 土砂災害警戒区域等の指定の公示に係る図書(その2)



図中の数字は横断測線番号を示す

様式-2(急)

土砂災害警戒区域・土砂災害特別警戒区域  
区域図(その1)

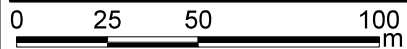
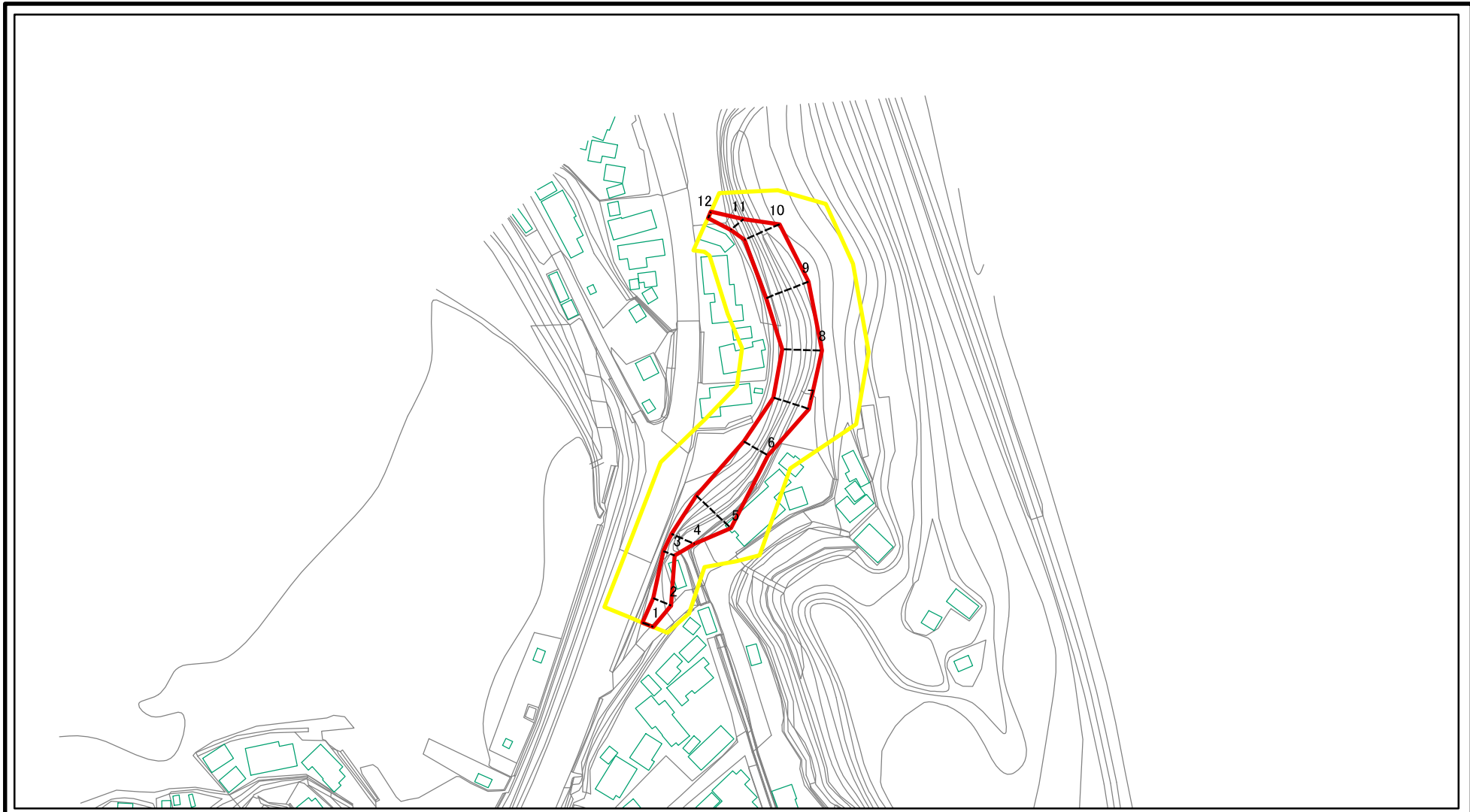
土砂災害防止法施行令第二条の基準に該当する区域	
土砂災害防止法施行令第三条の基準に該当する区域	
土砂等の(移動)高さが1m以下の場合、土砂等の移動による力が100kN/mを超える区域	
土砂等の堆積の高さが3mを超える区域	
それ以外の区域	

	縮尺
	1:2,500

自然現象の種類	急傾斜地の崩壊	箇所番号	II-1847
告示番号	第553号	箇所名	小田
告示年月日	平成29年12月19日	所在地	秋田県にかほ市象潟町小砂川字小田、清水場及び下向坂



# 土砂災害警戒区域等の指定の公示に係る図書(その2-1)

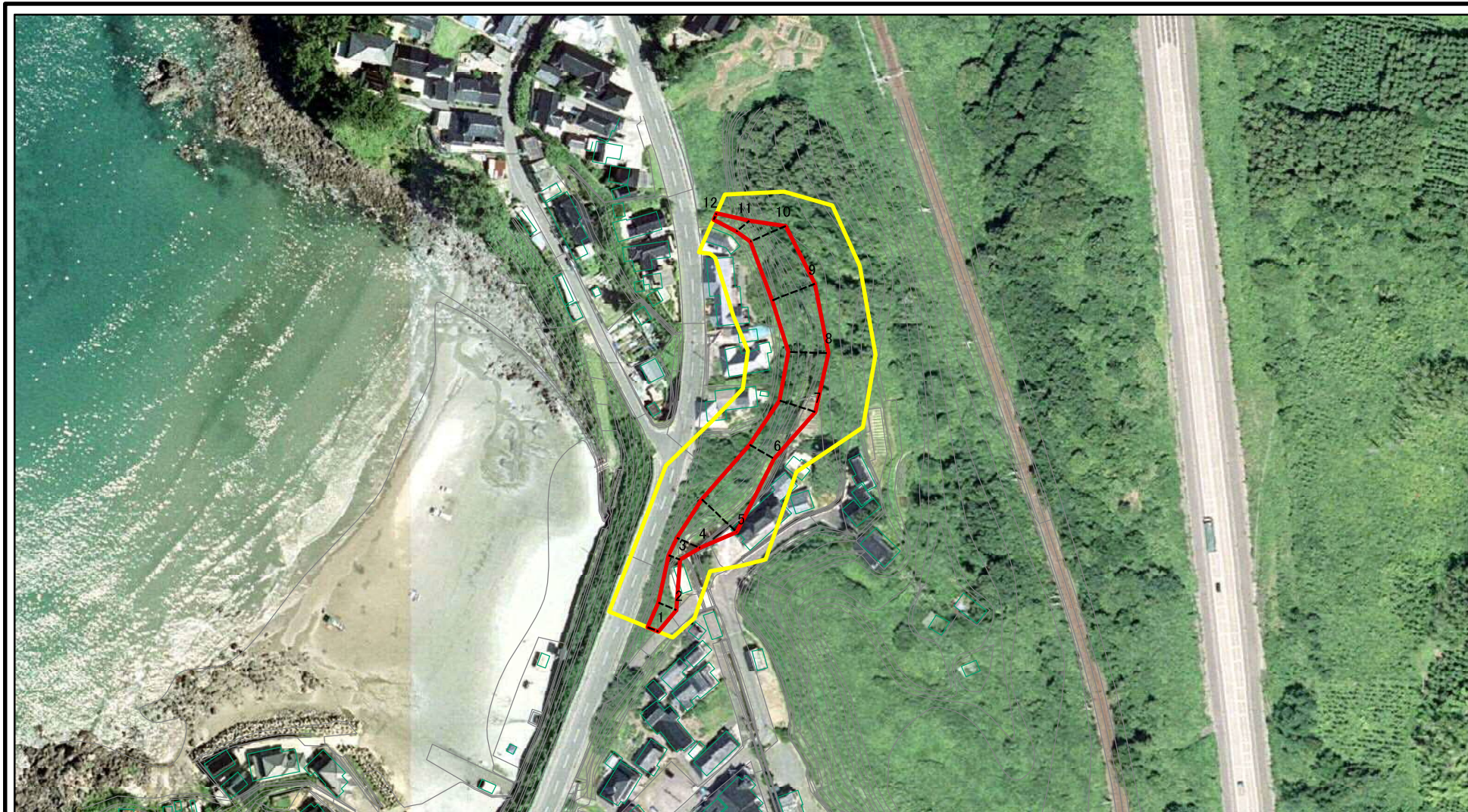


図中の数字は横断測線番号を示す

様式-2-1(急) 土砂災害警戒区域・土砂災害特別警戒区域 区域図(その2)	土砂災害防止法施行令第二条の基準に該当する区域		土 縮尺 1:2,000	自然現象の種類	急傾斜地の崩壊	箇所番号	II-1847
	土砂災害防止法施行令第三条の基準に該当する区域	  		告示番号	第553号	箇所名	小田
	それ以外の区域			告示年月日	平成29年12月19日	所在地	秋田県にかほ市象潟町小砂川 字小田、清水場及び下向坂



# 土砂災害警戒区域等の指定の公示に係る図書(その2-1)



図中の数字は横断測線番号を示す

様式-2-1(急)

土砂災害警戒区域・土砂災害特別警戒区域  
区域図(その2)

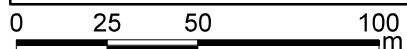
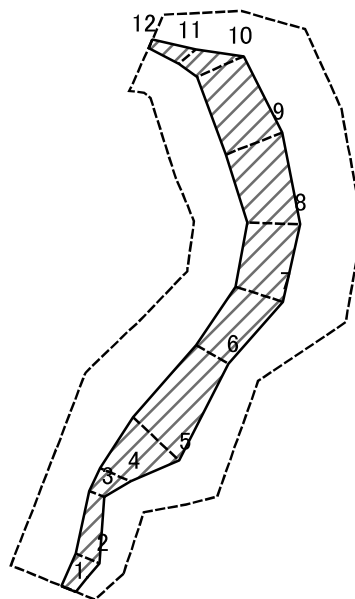
土砂災害防止法施行令第二条の基準に該当する区域	
土砂災害防止法施行令第三条の基準に該当する区域	
それ以外の区域	

<b>土</b>	縮尺
	1:2,000

自然現象の種類	急傾斜地の崩壊
告示番号	第553号
告示年月日	平成29年12月19日

箇所番号	II-1847
箇所名	小田
所在地	秋田県にかほ市象潟町小砂川 字小田、清水場及び下向坂

# 土砂災害警戒区域等の指定の公示に係る図書(その2-2)



図中の数字は横断測線番号を示す

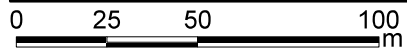
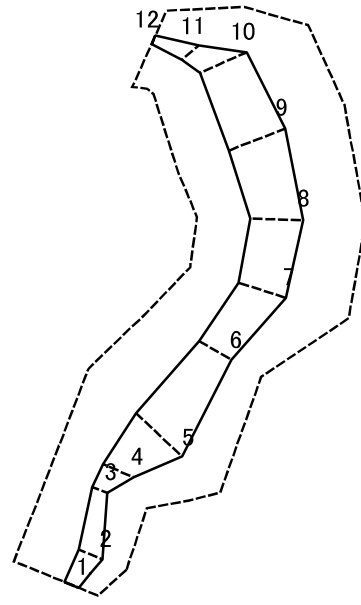
様式-2-2(急)  
土砂災害特別警戒区域の区域区分図  
(急傾斜地の崩壊に伴う土石等の移動により  
建築物の地上部に作用すると想定される力)

土砂災害防止法施行令第二条の基準に該当する区域	
土砂災害防止法施行令第三条の基準に該当する区域	土石等の(移動)高さが1m以下の場合、土石等の移動による力が100kN/mを超える区域
それ以外の区域	

**+**  
縮尺  
1:2,000

自然現象の種類	急傾斜地の崩壊	箇所番号	II-1847
告示番号	第553号	箇所名	小田
告示年月日	平成29年12月19日	所在地	秋田県にかほ市象潟町小砂川 字小田、清水場及び下向坂

# 土砂災害警戒区域等の指定の公示に係る図書(その2-3)



図中の数字は横断測線番号を示す

様式-2-3(急)  
土砂災害特別警戒区域の区域区分図  
(急傾斜地の崩壊に伴う土石等の堆積により  
建築物の地上部に作用すると想定される力)

土砂災害防止法施行令第二条の基準に該当する区域	
土砂災害防止法施行令第三条の基準に該当する区域	
それ以外の区域	

**+**  
縮尺  
1:2,000

自然現象の種類	急傾斜地の崩壊	箇所番号	II-1847
告示番号	第553号	箇所名	小田
告示年月日	平成29年12月19日	所在地	秋田県にかほ市象潟町小砂川 字小田、清水場及び下向坂

## 土砂災害警戒区域等の指定の公示に係る図書(その3)

横断測線の区間	土石等の移動により建築物の地上部に作用すると想定される力				土石等の堆積により建築物の地上部に作用すると想定される力				横断測線の区間	土石等の移動により建築物の地上部に作用すると想定される力				土石等の堆積により建築物の地上部に作用すると想定される力			
	土石等の(移動)高さが1m以下の場合、土石等の移動による力が100kN/m <sup>2</sup> を超える区域		それ以外の区域		土石等の堆積の高さが3mを超える区域		それ以外の区域			土石等の(移動)高さが1m以下の場合、土石等の移動による力が100kN/m <sup>2</sup> を超える区域		それ以外の区域		土石等の堆積の高さが3mを超える区域		それ以外の区域	
	力の大きさのうち最大のもの(kN/m <sup>2</sup> )	土石等の高さ(m)	力の大きさのうち最大のもの(kN/m <sup>2</sup> )	土石等の高さ(m)	力の大きさのうち最大のもの(kN/m <sup>2</sup> )	土石等の高さ(m)	力の大きさのうち最大のもの(kN/m <sup>2</sup> )	土石等の高さ(m)		力の大きさのうち最大のもの(kN/m <sup>2</sup> )	土石等の高さ(m)	力の大きさのうち最大のもの(kN/m <sup>2</sup> )	土石等の高さ(m)	力の大きさのうち最大のもの(kN/m <sup>2</sup> )	土石等の高さ(m)	力の大きさのうち最大のもの(kN/m <sup>2</sup> )	土石等の高さ(m)
1 ~ 2	-	-	68.80	1.00	-	-	9.98	1.98	~								
2 ~ 3	-	-	68.80	1.00	-	-	12.84	2.54	~								
3 ~ 4	-	-	66.71	1.00	-	-	14.81	2.93	~								
4 ~ 5	-	-	98.49	1.00	-	-	14.81	2.93	~								
5 ~ 6	-	-	98.49	1.00	-	-	10.13	2.00	~								
6 ~ 7	-	-	93.24	1.00	-	-	13.40	2.65	~								
7 ~ 8	-	-	99.96	1.00	-	-	13.40	2.65	~								
8 ~ 9	-	-	100.00	1.00	-	-	12.72	2.52	~								
9 ~ 10	-	-	100.00	1.00	-	-	13.32	2.64	~								
10 ~ 11	-	-	95.18	1.00	-	-	15.16	3.00	~								
11 ~ 12	-	-	45.80	1.00	-	-	15.16	3.00	~								
~									~								
~									~								
~									~								
~									~								
~									~								
~									~								
~									~								
~									~								
~									~								
~									~								
~									~								
~									~								
~									~								
~									~								
~									~								
~									~								
~									~								
~									~								
~									~								
様式-3(急) 建築物の構造の規制に必要な衝撃に関する事項	自然現象の種類		急傾斜地の崩壊		箇所番号		II-1847										
	告示番号		第553号		箇所名		小田										
	告示年月日		平成29年12月19日		所在地		秋田県にかほ市象潟町小砂川字小田、清水場及び下向坂										