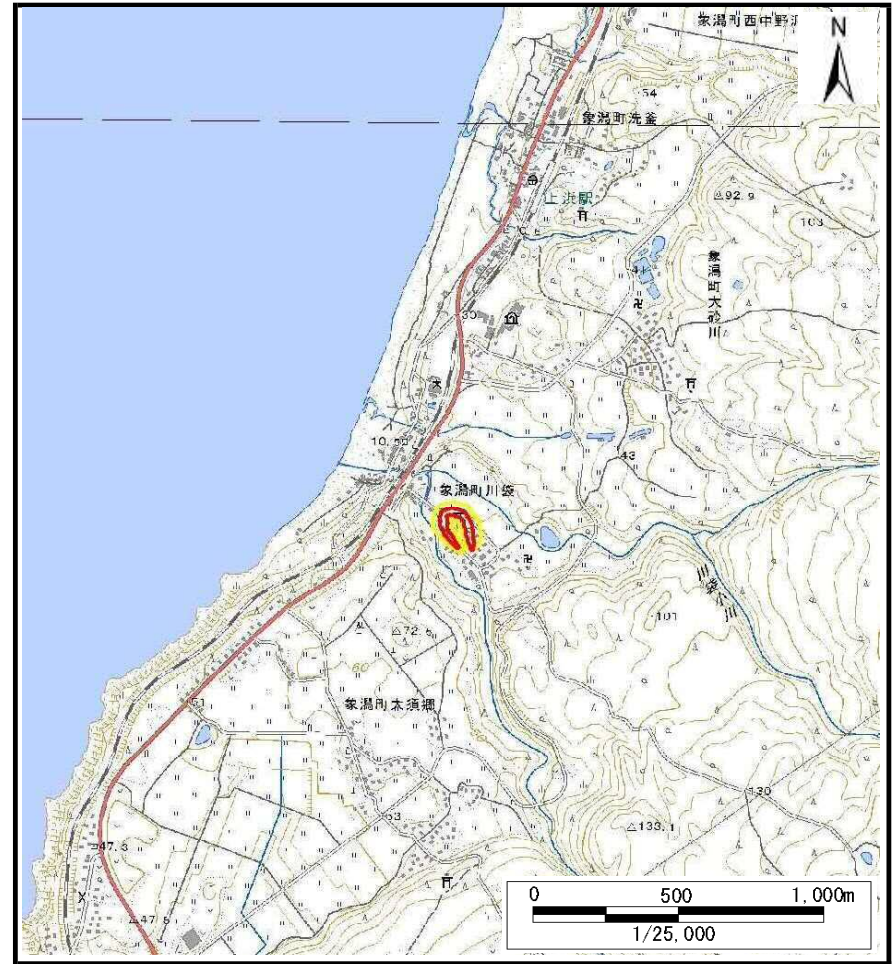


## 土砂災害警戒区域等の指定の公示に係る図書（その1）



(1/200,000)



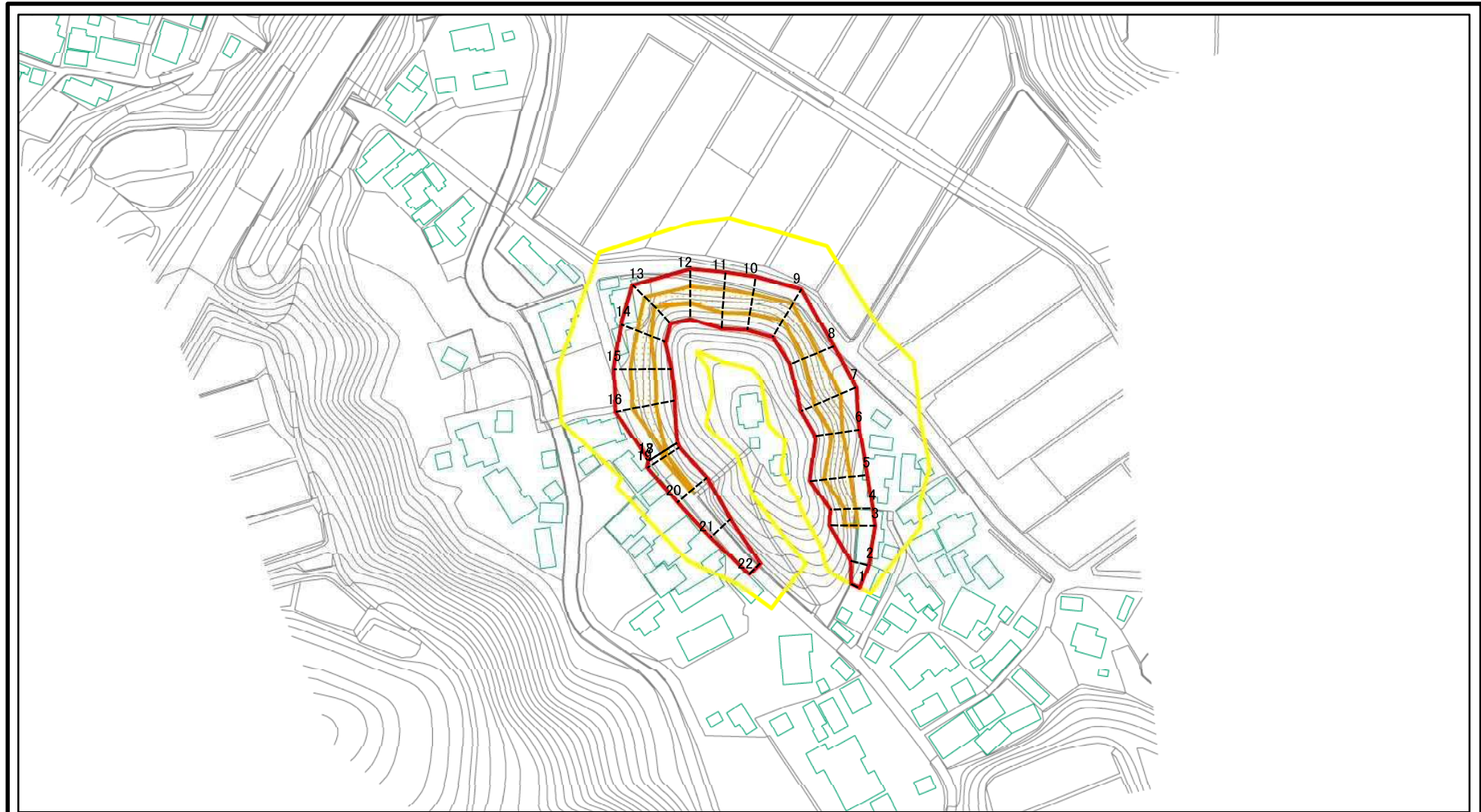
(1/25,000)

様式-1 (急)  
土砂災害警戒区域・土砂災害特別警戒区域 位置図

自然現象の種類	急傾斜地の崩壊
箇所番号	I-774
箇所名	川袋
所在地	秋田県にかほ市象潟町川袋字滝の下、川崎及び角の越

この地図は、国土地理院長の承認を得て、同院発行の数値地図200000(地図画像)及び電子地形図25000を複製したものである。(承認番号 平28情複、第1086号)

# 土砂災害警戒区域等の指定の公示に係る図書(その2)

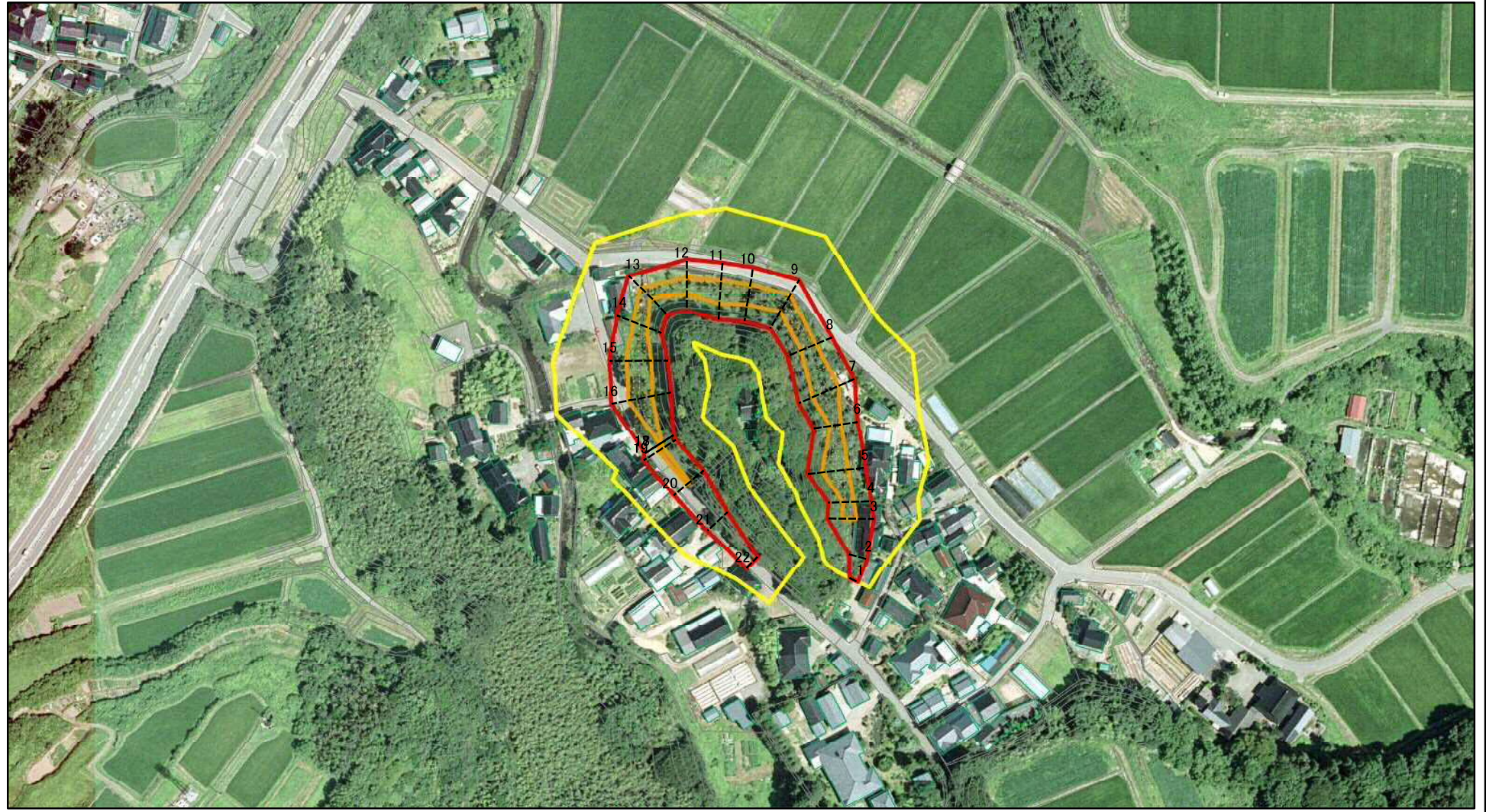


0 25 50 100  
m

図中の数字は横断測線番号を示す

<b>様式-2(急)</b> <b>土砂災害警戒区域・土砂災害特別警戒区域</b> <b>区域図(その1)</b>	土砂災害防止法施行令第二条の基準に該当する区域		<b>+</b> 縮尺 1:2,500	自然現象の種類	急傾斜地の崩壊	箇所番号	I-774	
	土砂災害防止法施行令第三条の基準に該当する区域			告示番号	第553号	箇所名	川袋	
	土砂等の(移動)高さが1m以下の場合、土砂等の移動による力が100kN/mを超える区域			告示年月日	平成29年12月19日	所在地	秋田県にかほ市象潟町川袋字流の下、川崎及び角の越	
	土砂等の堆積の高さが3mを超える区域							
それ以外の区域								

# 土砂災害警戒区域等の指定の公示に係る図書(その2)

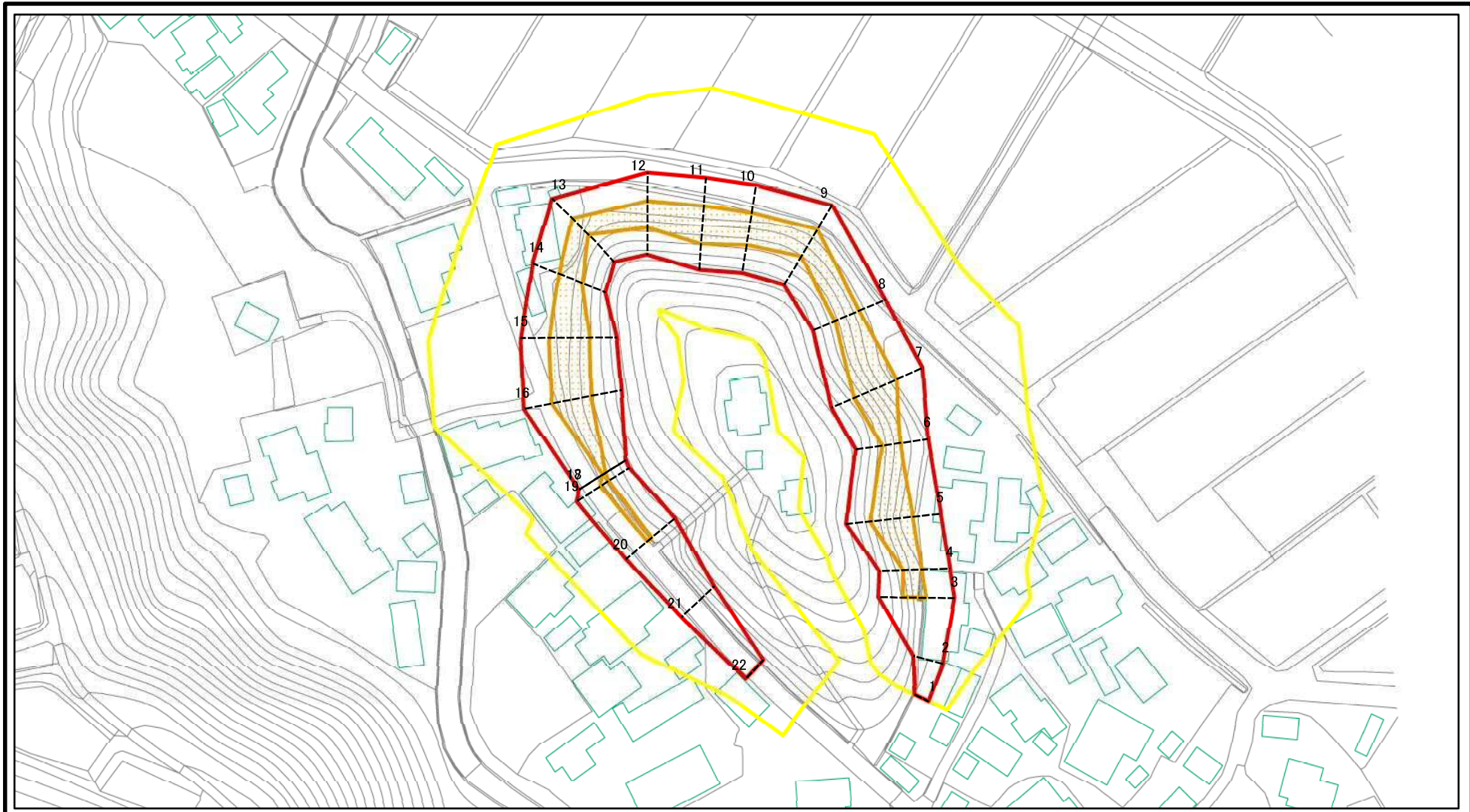


0 25 50 100  
m

図中の数字は横断測線番号を示す

<b>様式-2(急)</b> 土砂災害警戒区域・土砂災害特別警戒区域 区域図(その1)	土砂災害防止法施行令第二条の基準に該当する区域		 縮尺 1:2,500	自然現象の種類	急傾斜地の崩壊	箇所番号	I-774	
	土砂災害防止法施行令第三条の基準に該当する区域			告示番号	第553号	箇所名	川袋	
	土砂等の(移動)高さが1m以下の場合、土砂等の移動による力が100kN/mを超える区域			告示年月日	平成29年12月19日	所在地	秋田県にかほ市象潟町川袋字滝の下、川崎及び角の越	
	土砂等の堆積の高さが3mを超える区域							
それ以外の区域								

# 土砂災害警戒区域等の指定の公示に係る図書(その2-1)



図中の数字は横断測線番号を示す

様式-2-1(急)

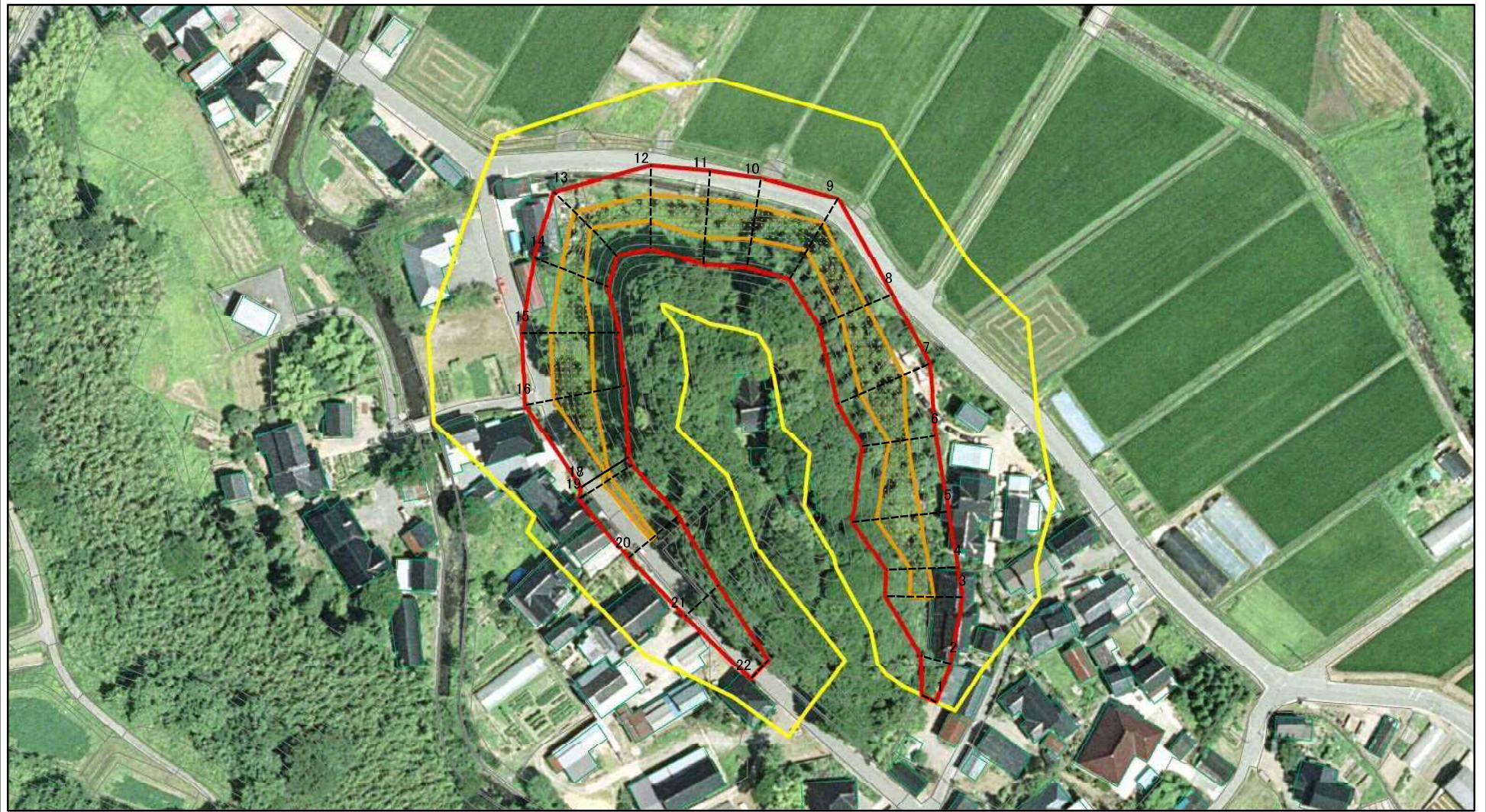
土砂災害警戒区域・土砂災害特別警戒区域  
区域図(その2)

土砂災害防止法施行令第二条の基準に該当する区域	
土砂災害防止法施行令第三条の基準に該当する区域	
土砂等の(移動)高さが1m以下の場合、土砂等の移動による力が100kN/mを超える区域	
土砂等の堆積の高さが3mを超える区域	
それ以外の区域	

**土**  
縮尺  
1:1,500

自然現象の種類	急傾斜地の崩壊	箇所番号	I-774
告示番号	第553号	箇所名	川袋
告示年月日	平成29年12月19日	所在地	秋田県にかほ市象潟町川袋字流の下、川崎及び角の越

# 土砂災害警戒区域等の指定の公示に係る図書(その2-1)



図中の数字は横断測線番号を示す

様式-2-1(急)

土砂災害警戒区域・土砂災害特別警戒区域  
区域図(その2)

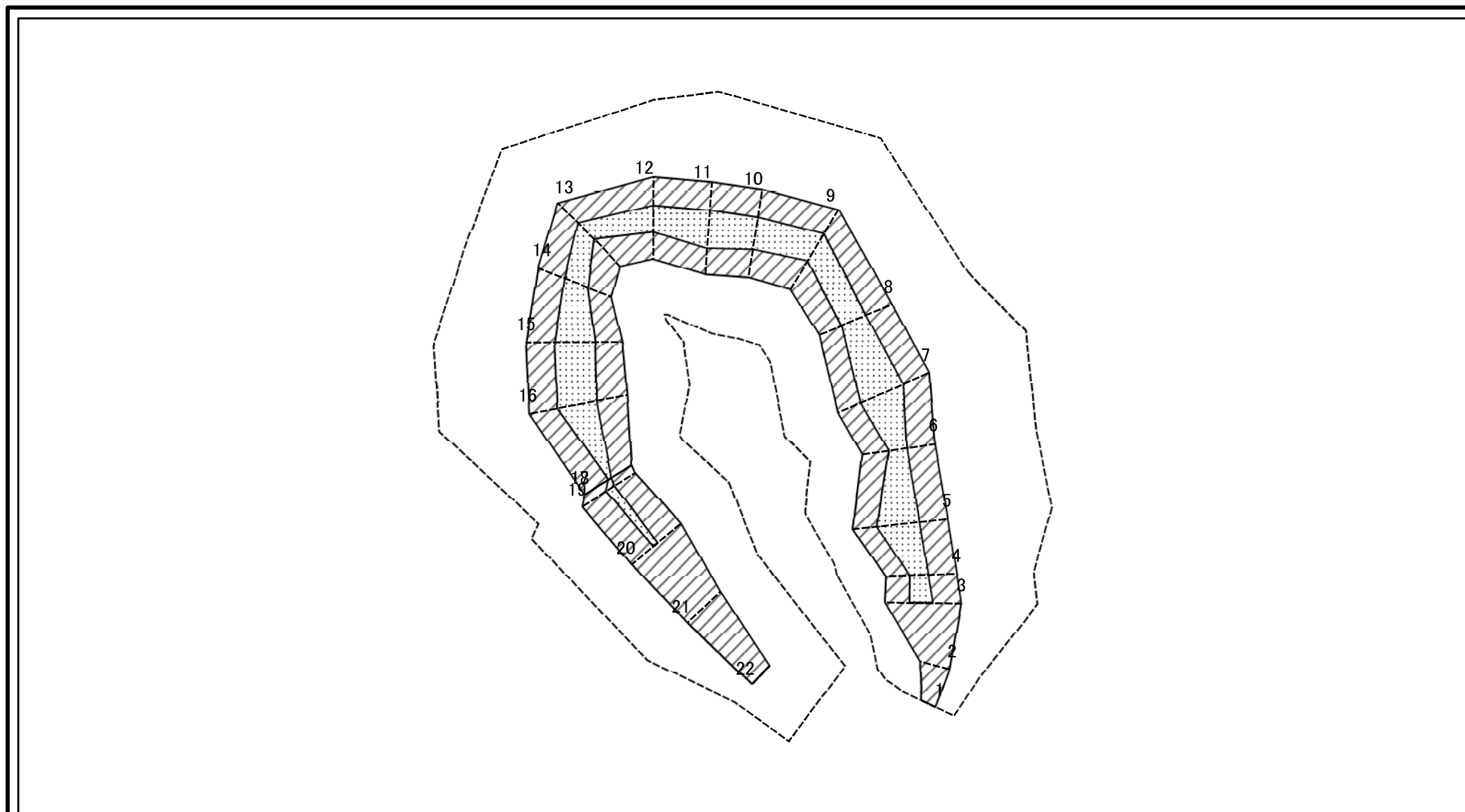
土砂災害防止法施行令第二条の基準に該当する区域	
土砂災害防止法施行令第三条の基準に該当する区域	
それ以外の区域	

<b>土</b>	縮尺	1:1,500
	告示年月日	平成29年12月19日

自然現象の種類	急傾斜地の崩壊
告示番号	第553号
告示年月日	平成29年12月19日

箇所番号	I-774
箇所名	川袋
所在地	秋田県にかほ市象潟町川袋字滝の下、川崎及び角の越

# 土砂災害警戒区域等の指定の公示に係る図書(その2-2)

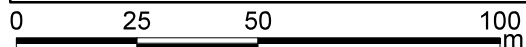
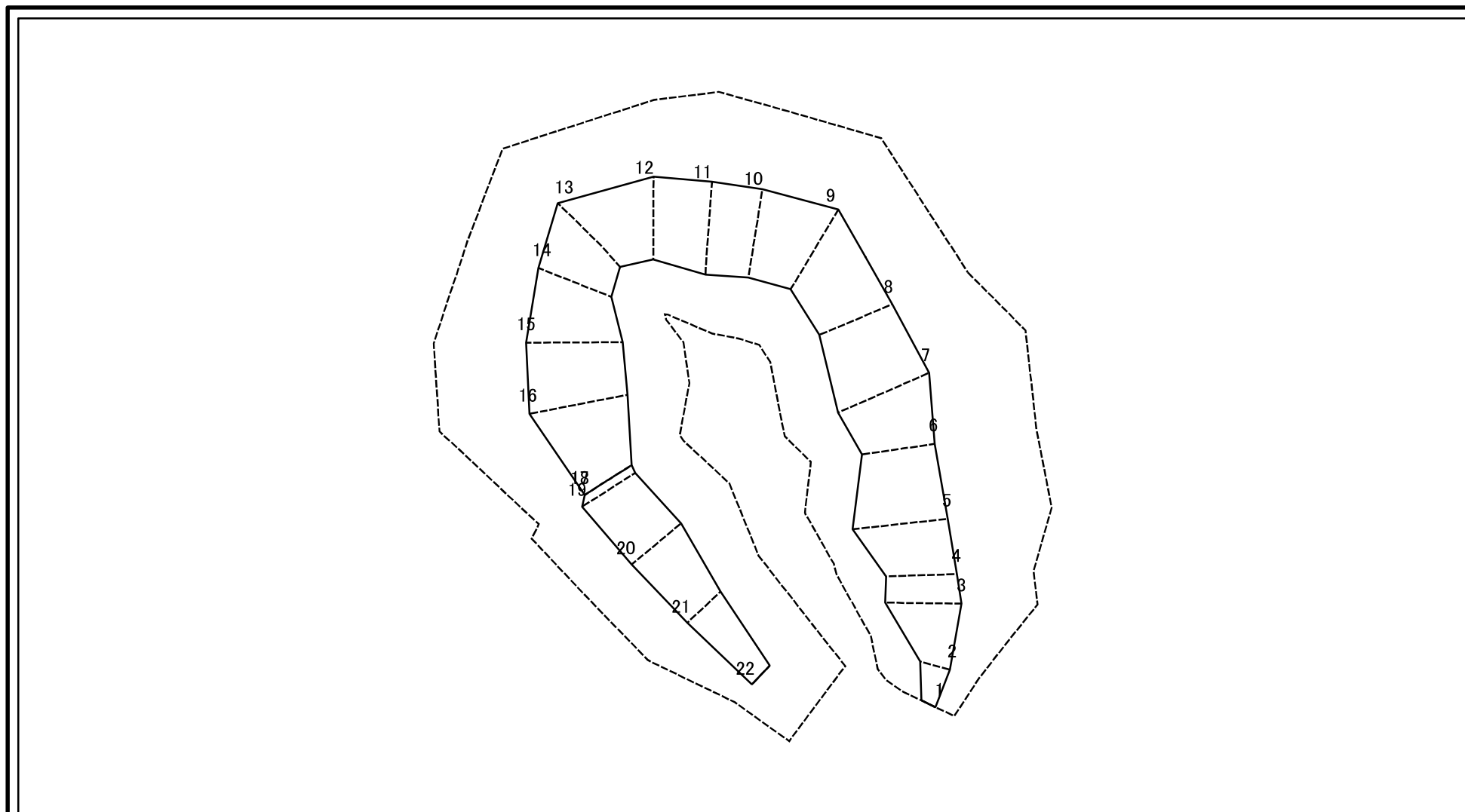


0 25 50 100 m

図中の数字は横断測線番号を示す

様式-2-2(急) 土砂災害特別警戒区域の区域区分図 (急傾斜地の崩壊に伴う土石等の移動により 建築物の地上部に作用すると想定される力)	土砂災害防止法施行令第二条の基準に該当する区域			自然現象 の種類 急傾斜地の崩壊 告示番号 第553号 告示年月日 平成29年12月19日	箇所番号	I-774	
	土砂災害防止法 施行令第三条の 基準に該当する 区域	土石等の(移動)高さが1m以下の場合、 土石等の移動による力が100kN/mを超える区域			縮尺	箇所名	川袋
		それ以外の区域			1:1,500	所在地	秋田県にかほ市象潟町川袋字滝の下、 川崎及び角の越

# 土砂災害警戒区域等の指定の公示に係る図書(その2-3)



図中の数字は横断測線番号を示す

様式-2-3(急) 土砂災害特別警戒区域の区域区分図 (急傾斜地の崩壊に伴う土石等の堆積により 建築物の地上部に作用すると想定される力)	土砂災害防止法施行令第二条の基準に該当する区域		縮尺 1:1,500	自然現象の種類	急傾斜地の崩壊	箇所番号	I-774
	土砂災害防止法施行令第三条の基準に該当する区域			告示番号	第553号	箇所名	川袋
	それ以外の区域			告示年月日	平成29年12月19日	所在地	秋田県にかほ市象潟町川袋字流の下、川崎及び角の越

## 土砂災害警戒区域等の指定の公示に係る図書(その3)

横断測線の区間	土石等の移動により建築物の地上部に作用すると想定される力				土石等の堆積により建築物の地上部に作用すると想定される力				横断測線の区間	土石等の移動により建築物の地上部に作用すると想定される力				土石等の堆積により建築物の地上部に作用すると想定される力			
	土石等の(移動)高さが1m以下の場合、土石等の移動による力が100kN/m <sup>2</sup> を超える区域		それ以外の区域		土石等の堆積の高さが3mを超える区域		それ以外の区域			土石等の(移動)高さが1m以下の場合、土石等の移動による力が100kN/m <sup>2</sup> を超える区域		それ以外の区域		土石等の堆積の高さが3mを超える区域		それ以外の区域	
	力の大きさのうち最大のもの(kN/m <sup>2</sup> )	土石等の高さ(m)	力の大きさのうち最大のもの(kN/m <sup>2</sup> )	土石等の高さ(m)	力の大きさのうち最大のもの(kN/m <sup>2</sup> )	土石等の高さ(m)	力の大きさのうち最大のもの(kN/m <sup>2</sup> )	土石等の高さ(m)		力の大きさのうち最大のもの(kN/m <sup>2</sup> )	土石等の高さ(m)	力の大きさのうち最大のもの(kN/m <sup>2</sup> )	土石等の高さ(m)	力の大きさのうち最大のもの(kN/m <sup>2</sup> )	土石等の高さ(m)	力の大きさのうち最大のもの(kN/m <sup>2</sup> )	土石等の高さ(m)
1 ~ 2	-	-	75.16	1.00	-	-	9.98	1.98	~								
2 ~ 3	-	-	100.00	1.00	-	-	11.48	2.27	~								
3 ~ 4	120.67	1.00	100.00	1.00	-	-	12.09	2.39	~								
4 ~ 5	134.45	1.00	100.00	1.00	-	-	12.69	2.51	~								
5 ~ 6	134.45	1.00	100.00	1.00	-	-	14.38	2.85	~								
6 ~ 7	135.36	1.00	100.00	1.00	-	-	14.38	2.85	~								
7 ~ 8	135.36	1.00	100.00	1.00	-	-	12.70	2.51	~								
8 ~ 9	123.43	1.00	100.00	1.00	-	-	12.70	2.51	~								
9 ~ 10	122.90	1.00	100.00	1.00	-	-	11.66	2.31	~								
10 ~ 11	128.27	1.00	100.00	1.00	-	-	11.98	2.37	~								
11 ~ 12	128.27	1.00	100.00	1.00	-	-	11.98	2.37	~								
12 ~ 13	120.82	1.00	100.00	1.00	-	-	11.86	2.35	~								
13 ~ 14	120.99	1.00	100.00	1.00	-	-	11.24	2.22	~								
14 ~ 15	128.57	1.00	100.00	1.00	-	-	11.83	2.34	~								
15 ~ 16	128.57	1.00	100.00	1.00	-	-	11.83	2.34	~								
16 ~ 17	124.68	1.00	100.00	1.00	-	-	11.76	2.33	~								
18 ~ 19	109.31	1.00	100.00	1.00	-	-	9.53	1.89	~								
19 ~ 20	109.31	1.00	100.00	1.00	-	-	9.26	1.83	~								
20 ~ 21	-	-	100.00	1.00	-	-	10.50	2.08	~								
21 ~ 22	-	-	90.07	1.00	-	-	10.50	2.08	~								
22 ~ 23	-	-	-	-	-	-	-	-	~								
~									~								
~									~								
~									~								
~									~								
~									~								

様式-3(急) 建築物の構造の規制に必要な衝撃に関する事項	自然現象の種類	急傾斜地の崩壊	箇所番号	I-774
	告示番号	第553号	箇所名	川袋
	告示年月日	平成29年12月19日	所在地	秋田県にかほ市象潟町川袋字 瀧の下、川崎及び角の越