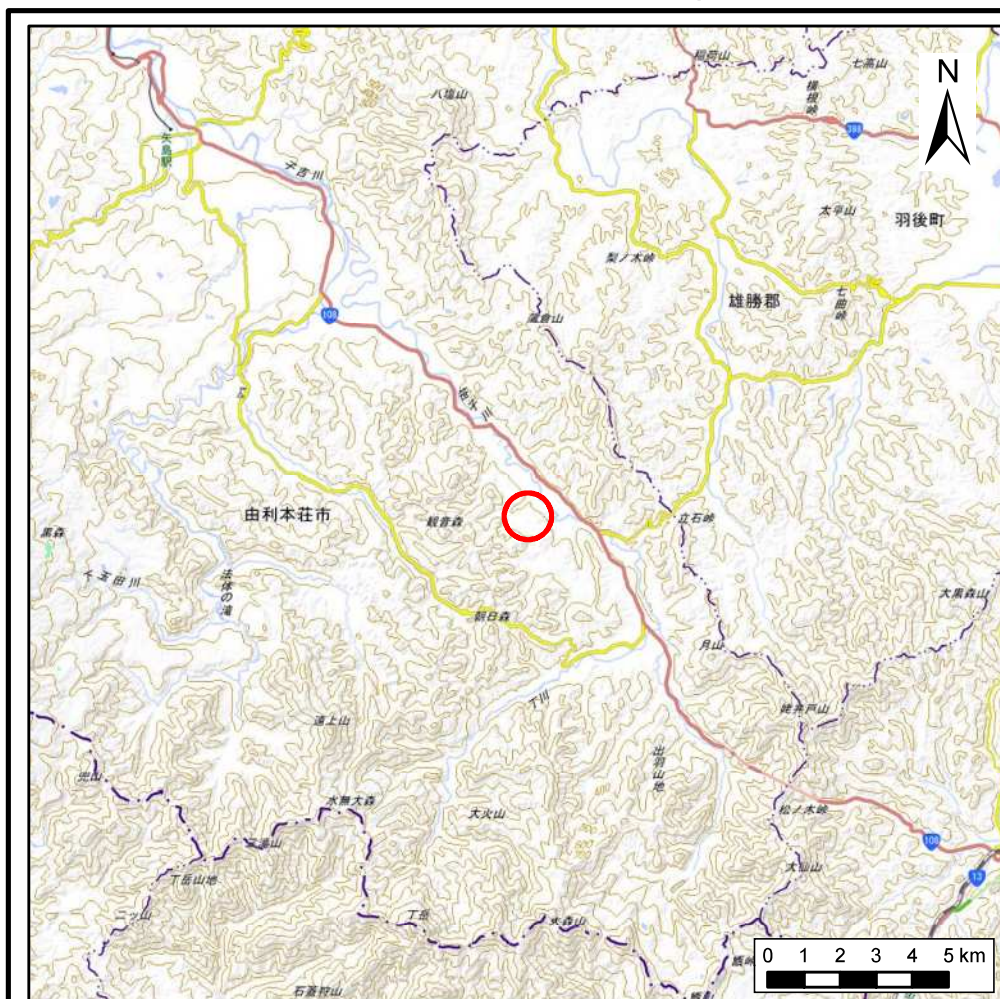
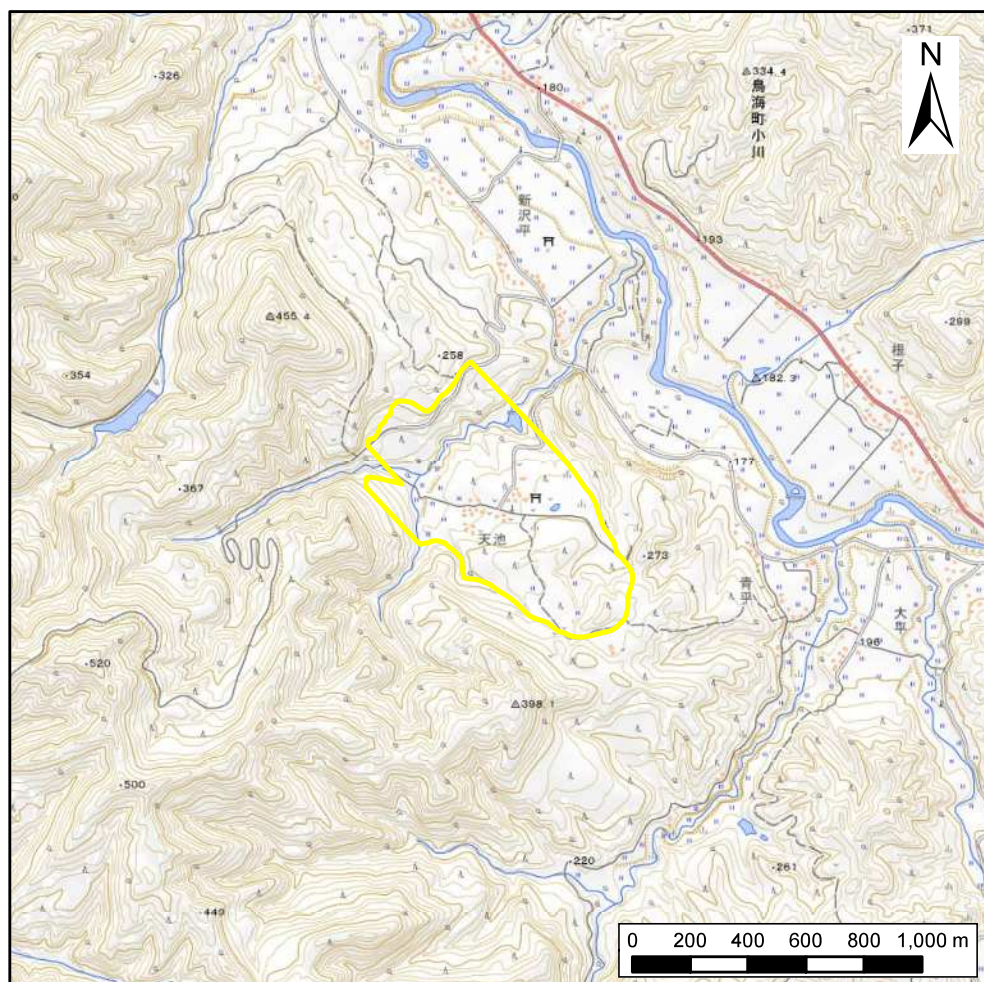


# 土砂災害警戒区域等の指定の公示に係る図書(その1)



(1/200,000)



(1/25,000)

様式-1(地)

土砂災害警戒区域・土砂災害特別警戒区域 位置図

自然現象の種類

地滑り

箇所番号

N60

箇所名

天池

地滑り区域名

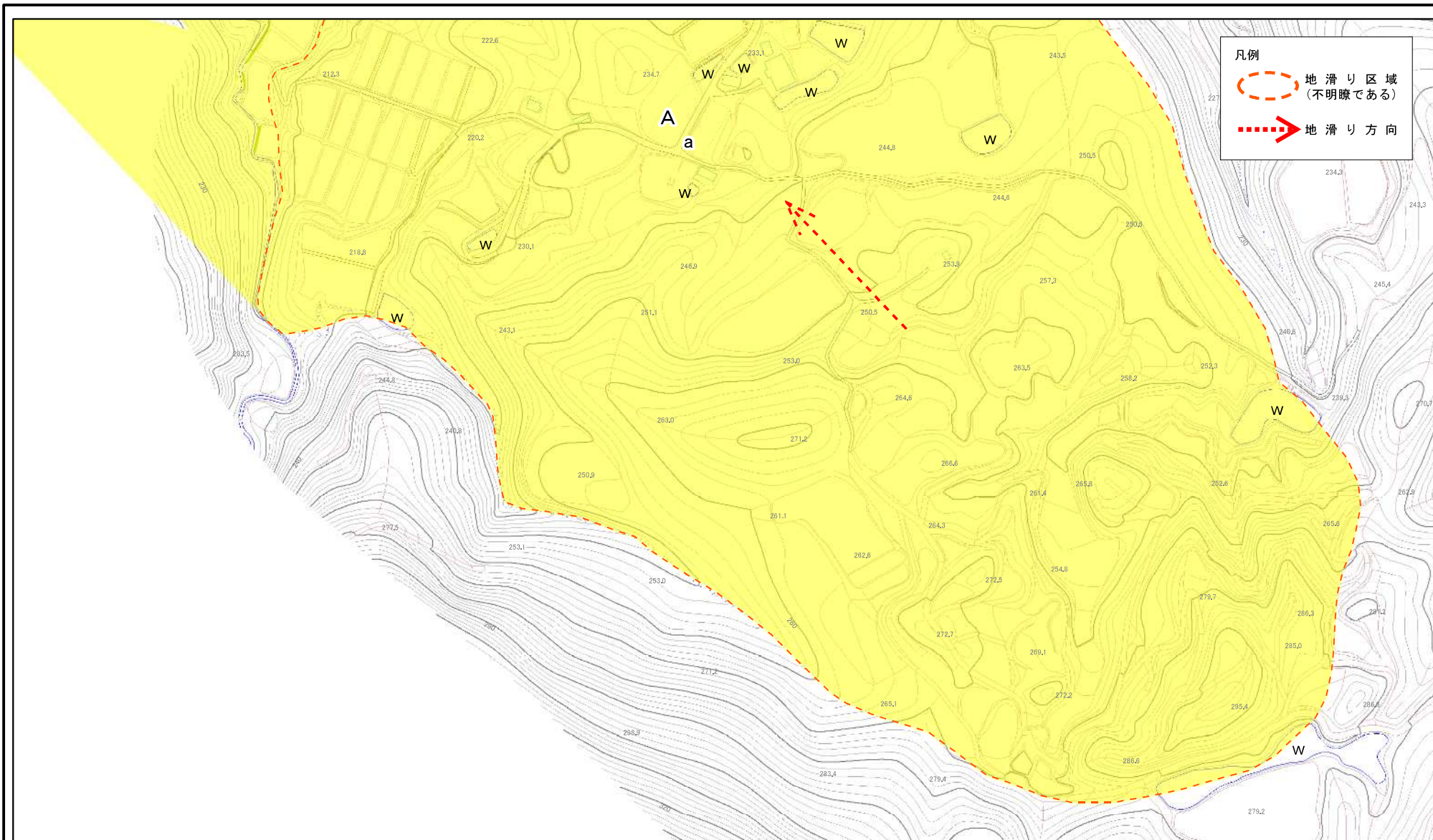
A区域

所在地

秋田県由利本荘市鳥海町下笹子字天池、  
下天池及び冷沢並びに同市鳥海町小川字金森及び新沢川



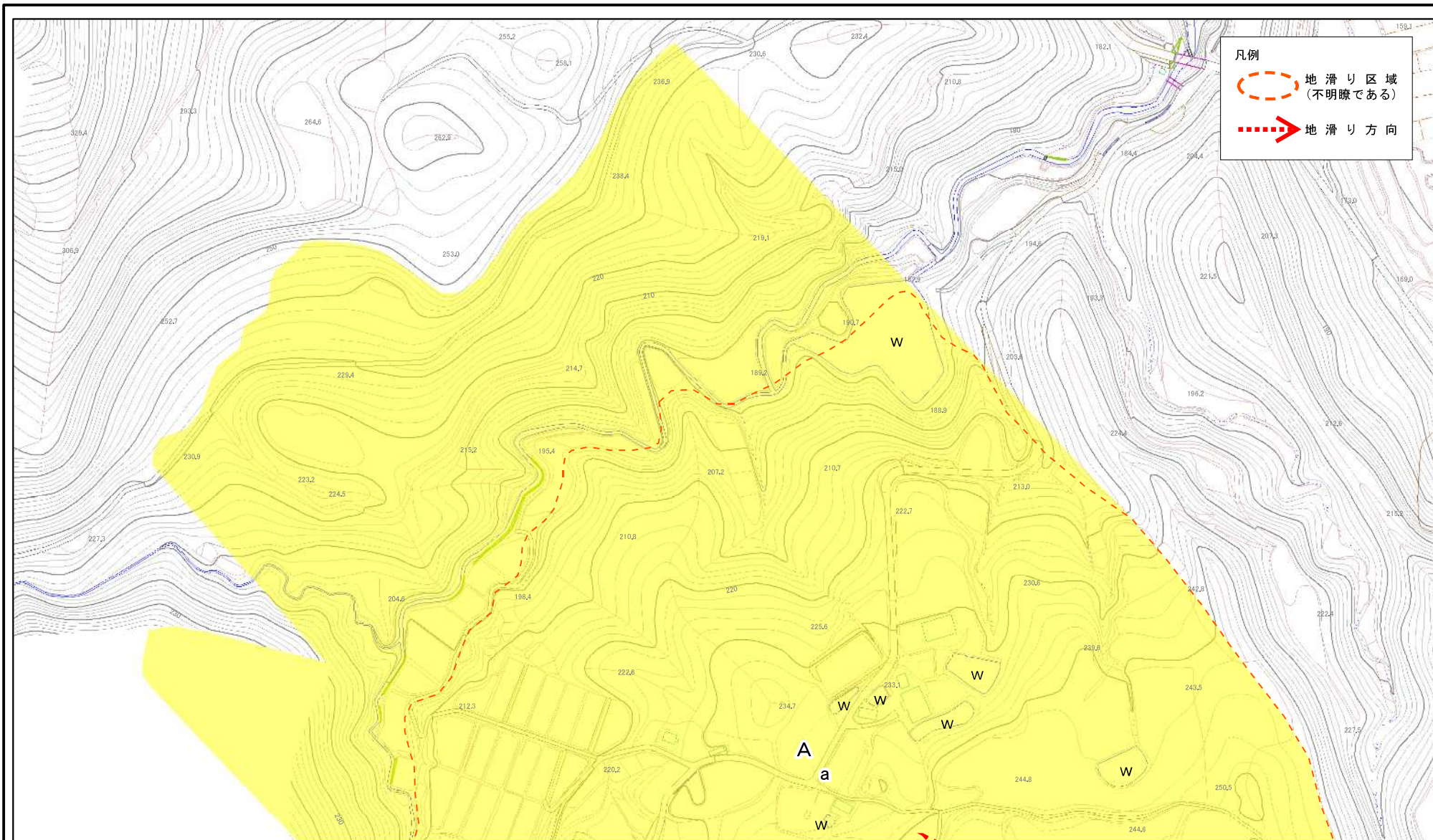
# 土砂災害警戒区域等の指定の公示に係る図書(その2)



様式-2(地) 土砂災害警戒区域・土砂災害特別警戒区域 区域図	土砂災害防止法施行令第二条の基準に該当する区域(土砂災害警戒区域)		N 縮尺 1:2,500	自然現象の種類 地滑り	箇所番号 第126号	箇所名 N60	箇所名 A区域	天池
	土砂災害防止法施行令第三条の基準に該当する区域(土砂災害特別警戒区域)			告示番号 令和2年3月24日	地滑り区域名 所在地	秋田県由利本荘市鳥海町下笹子字天池、下天池及び冷沢並びに同市鳥海町小川字金森及び新沢川		
	凡例 地滑り区域(不明瞭である) 地滑り方向							



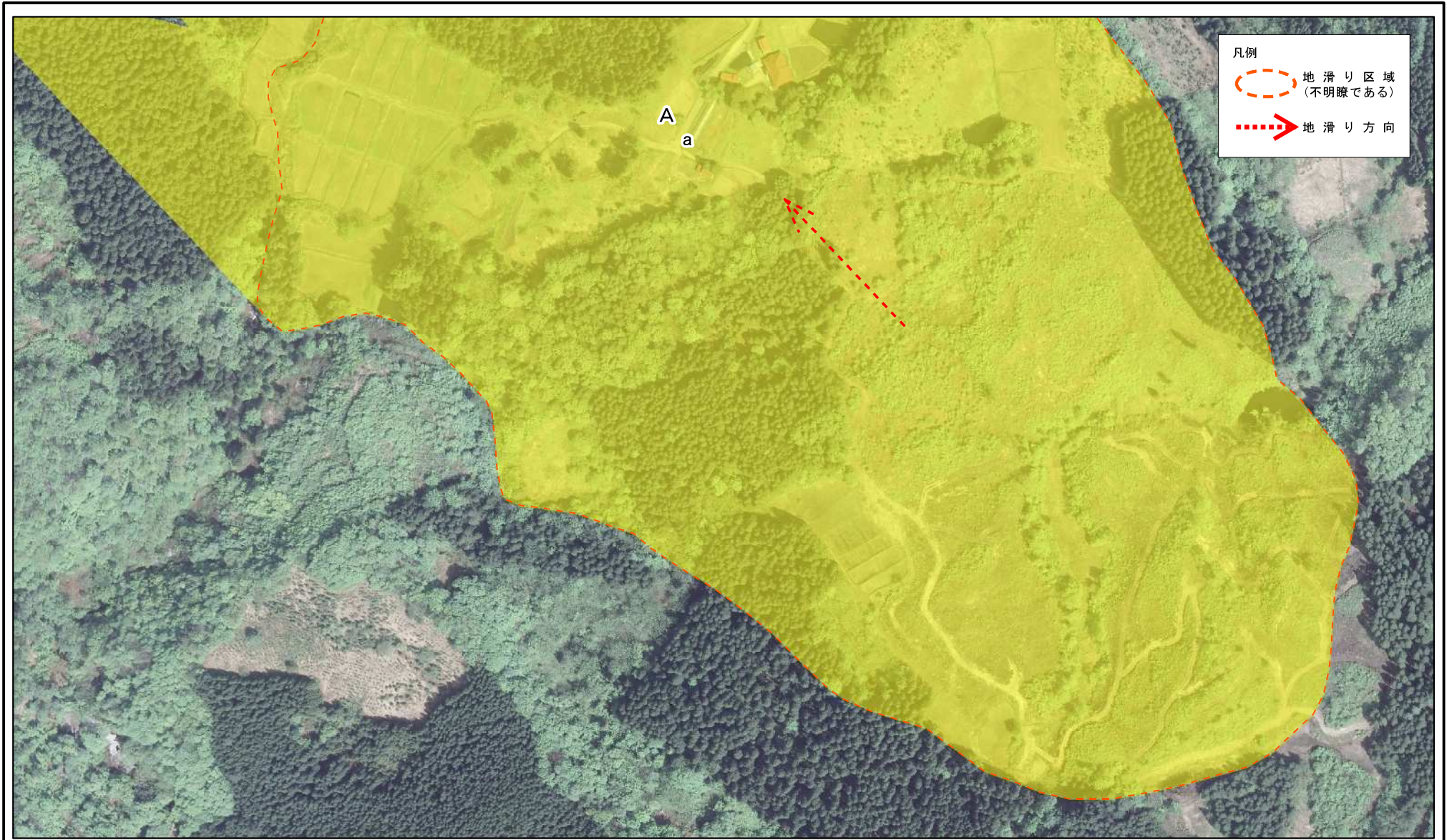
# 土砂災害警戒区域等の指定の公示に係る図書(その2)



様式-2(地) 土砂災害警戒区域・土砂災害特別警戒区域 区域図	土砂災害防止法施行令第二条の基準に該当する区域(土砂災害警戒区域)		N 縮尺 1:2,500	自然現象の種類 地滑り	箇所番号 N60	箇所名 天池
	土砂災害防止法施行令第三条の基準に該当する区域(土砂災害特別警戒区域)			告示番号 第126号	地滑り区域名 A区域	
				告示年月日 令和2年3月24日	所在地 秋田県由利本荘市鳥海町下笹子字天池、下天池及び冷沢並びに同市鳥海町小川字金森及び新沢川	



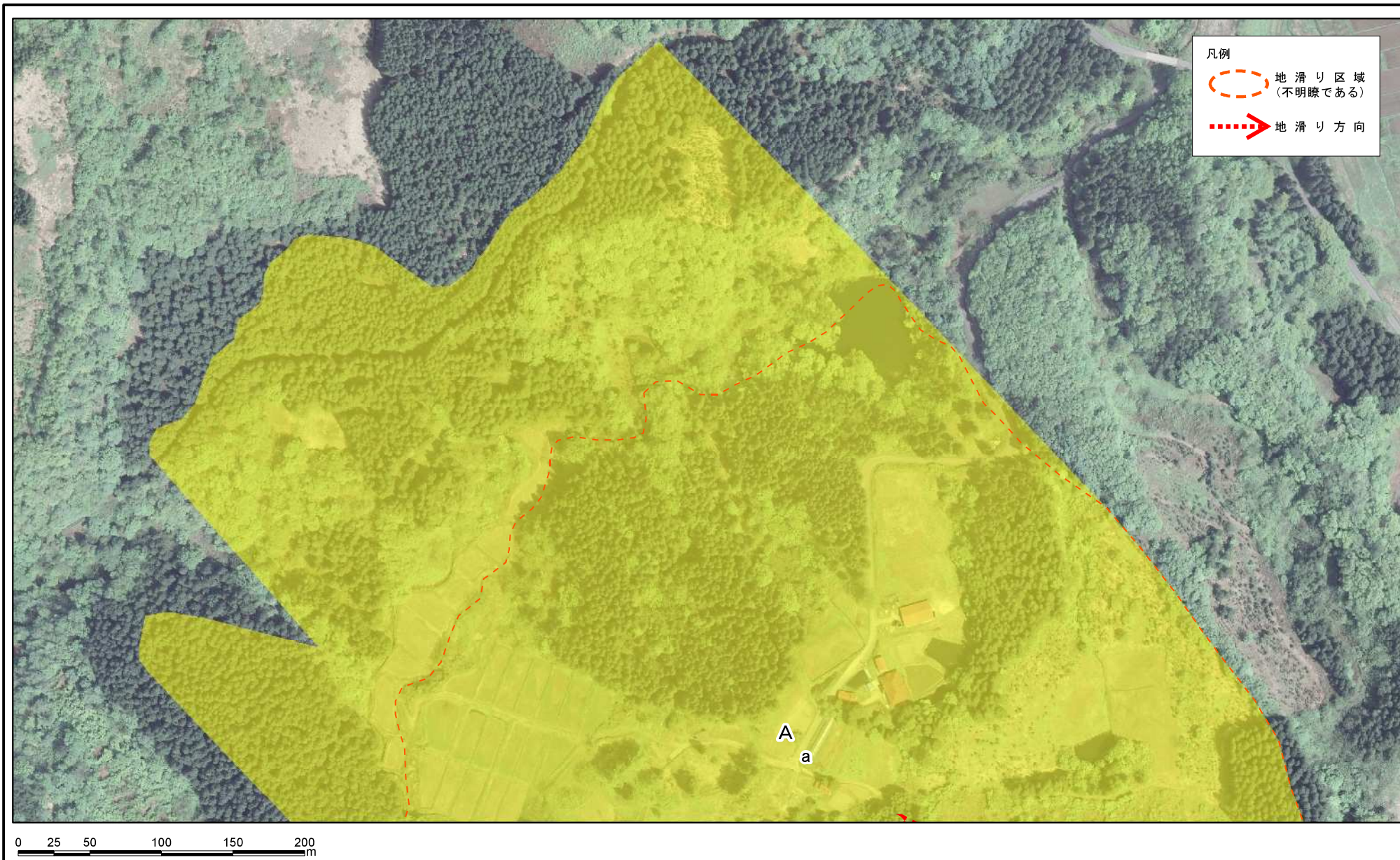
土砂災害警戒区域等の指定の公示に係る図書(その2)



様式-2(地) 土砂災害警戒区域・土砂災害特別警戒区域 区域図	土砂災害防止法施行令第二条の基準に該当する区域(土砂災害警戒区域)		N  縮尺 1:2,500	自然現象の種類 地滑り	箇所番号 N60	箇所名 天池
	土砂災害防止法施行令第三条の基準に該当する区域(土砂災害特別警戒区域)			告示番号 第126号	地滑り区域名 A区域	
			告示年月日 令和2年3月24日	所在地 秋田県由利本荘市鳥海町下笹子字天池、下天池及び冷沢並びに同市鳥海町小川字金森及び新沢川		



土砂災害警戒区域等の指定の公示に係る図書(その2)



様式-2(地) 土砂災害警戒区域・土砂災害特別警戒区域 区域図	土砂災害防止法施行令第二条の基準に該当する区域(土砂災害警戒区域)		N 	自然現象の種類 地滑り	箇所番号 N60	箇所名 天池
	土砂災害防止法施行令第三条の基準に該当する区域(土砂災害特別警戒区域)			告示番号 第126号	地滑り区域名 A区域	
	縮尺 1:2,500	告示年月日 令和2年3月24日	所在地 秋田県由利本荘市鳥海町下笹子字天池、下天池及び冷沢並びに同市鳥海町小川字金森及び新沢川			