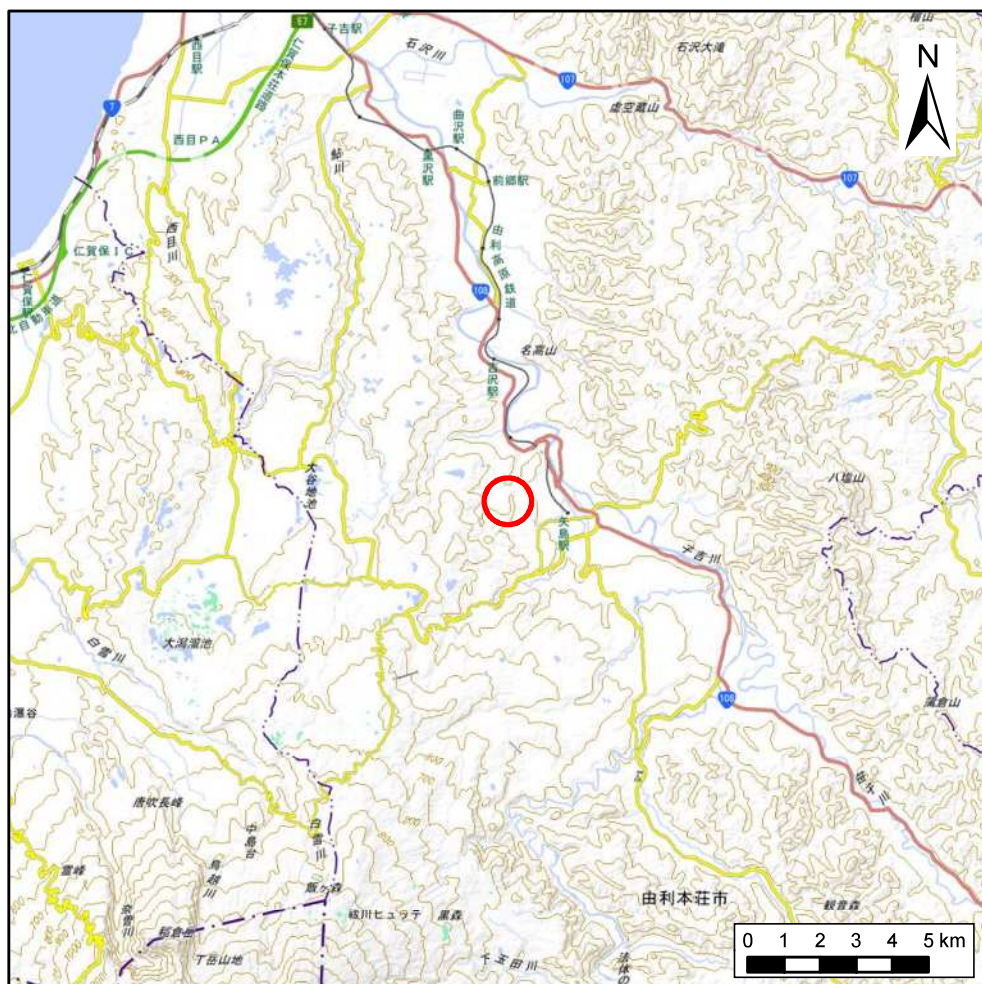
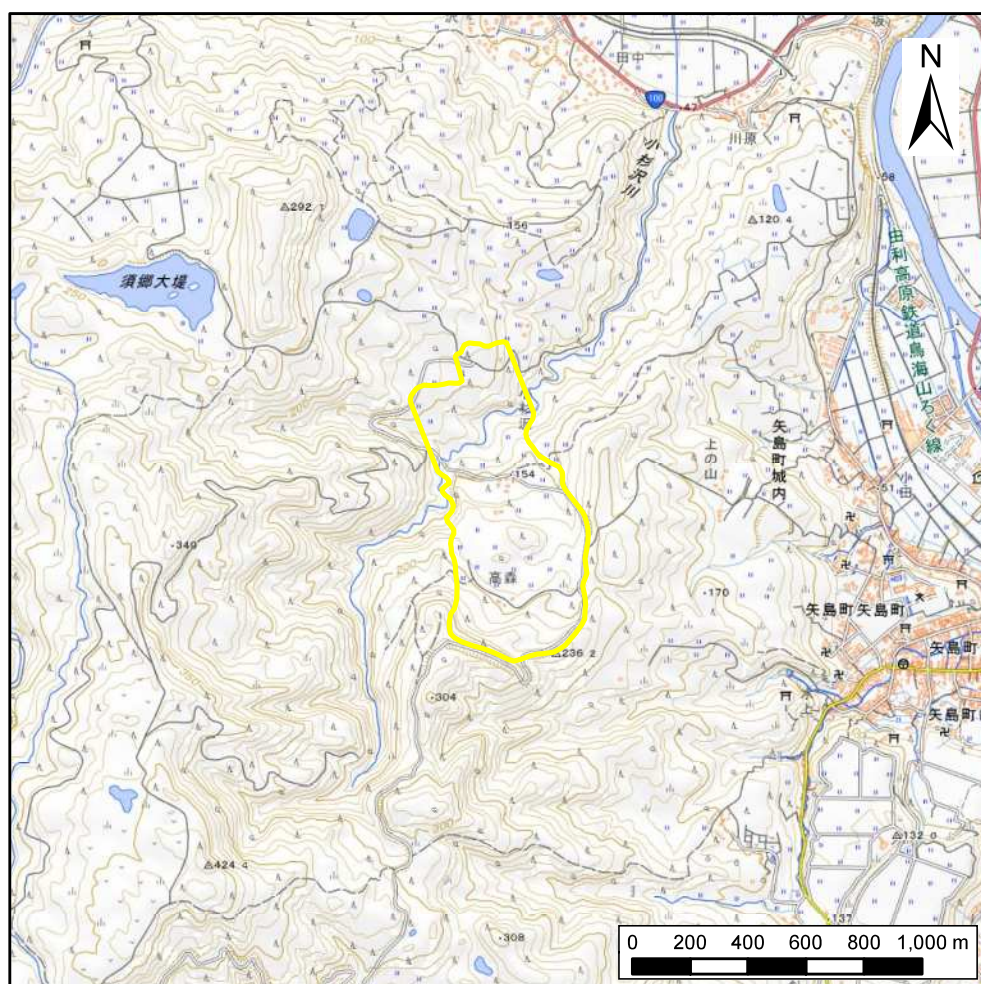


土砂災害警戒区域等の指定の公示に係る図書(その1)



(1/200,000)



(1/25,000)

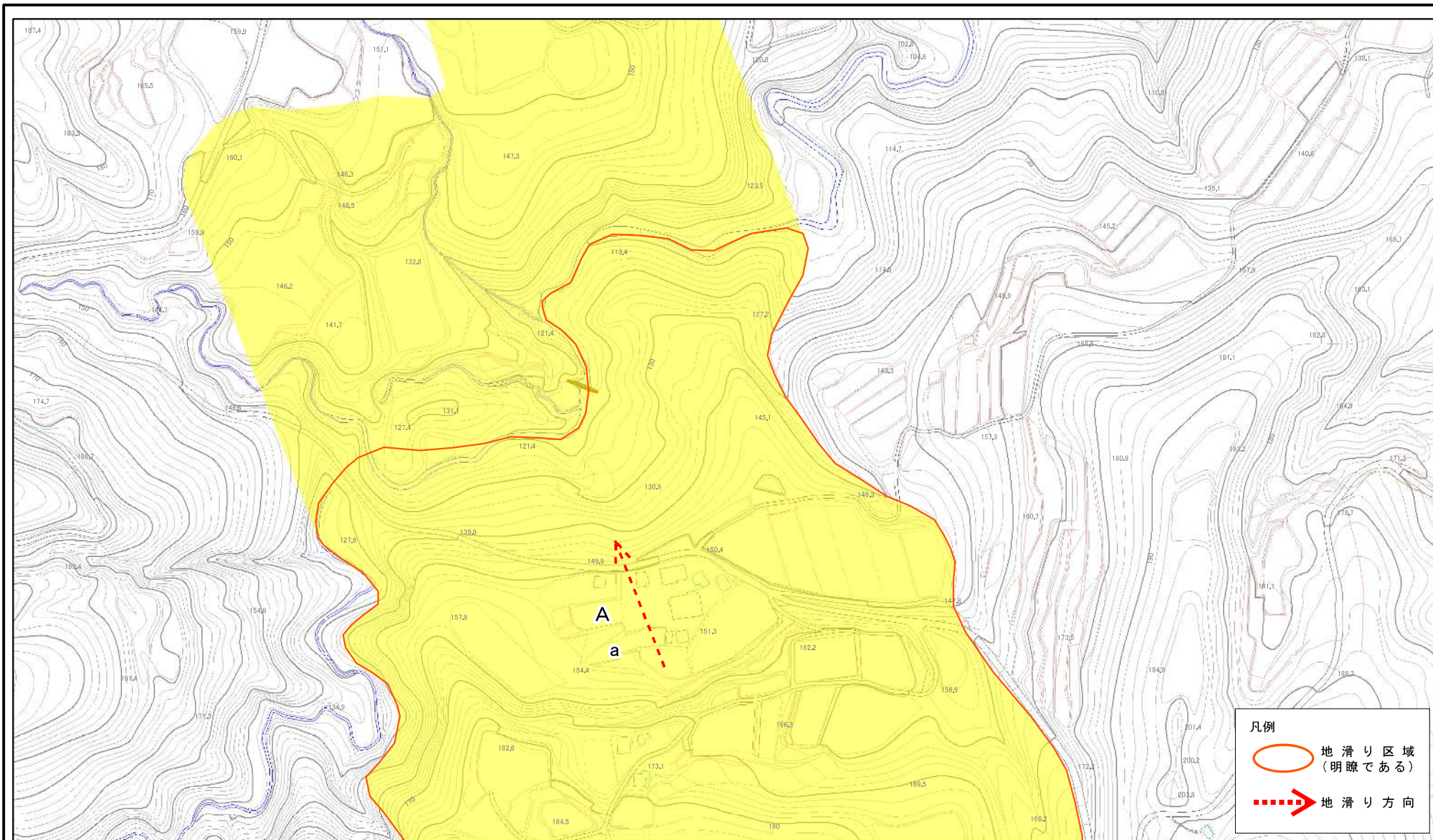
様式-1(地)

土砂災害警戒区域・土砂災害特別警戒区域 位置図

自然現象の種類	地滑り
箇所番号	N51
箇所名	小杉沢
地滑り区域名	A区域
所在地	秋田県由利本荘市矢島町城内字高森、分水長根、広田面、千貫石、小杉沢、落ノ沢及び日陰平並びに同市矢島町川辺字堰ノ下及び小杉沢

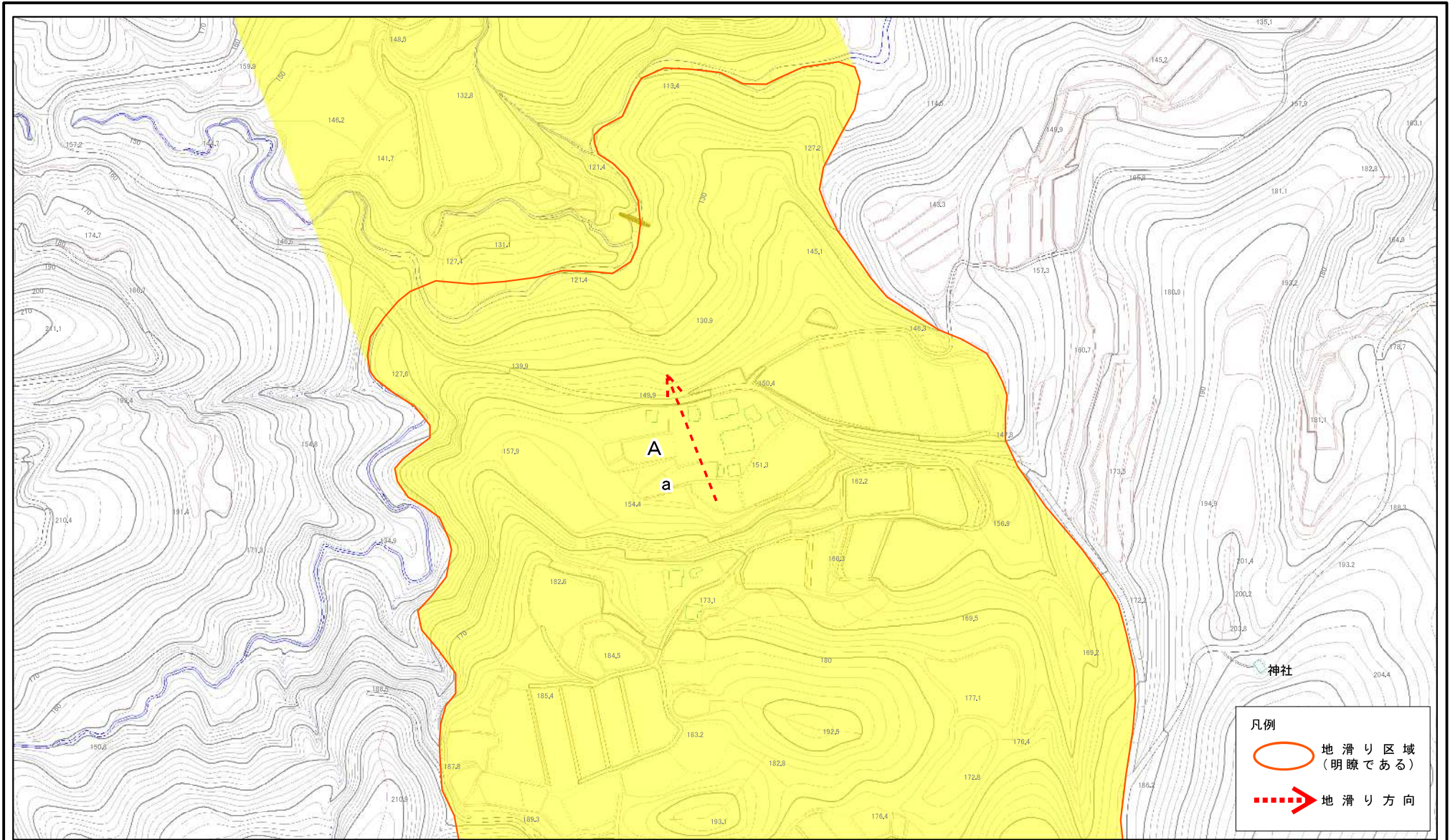
この地図は、国土地理院長の承認を得て、同院発行の電子地形図25000及び電子地形図20万を複製したものである。(承認番号 令元情複、第314号)

土砂災害警戒区域等の指定の公示に係る図書(その2)



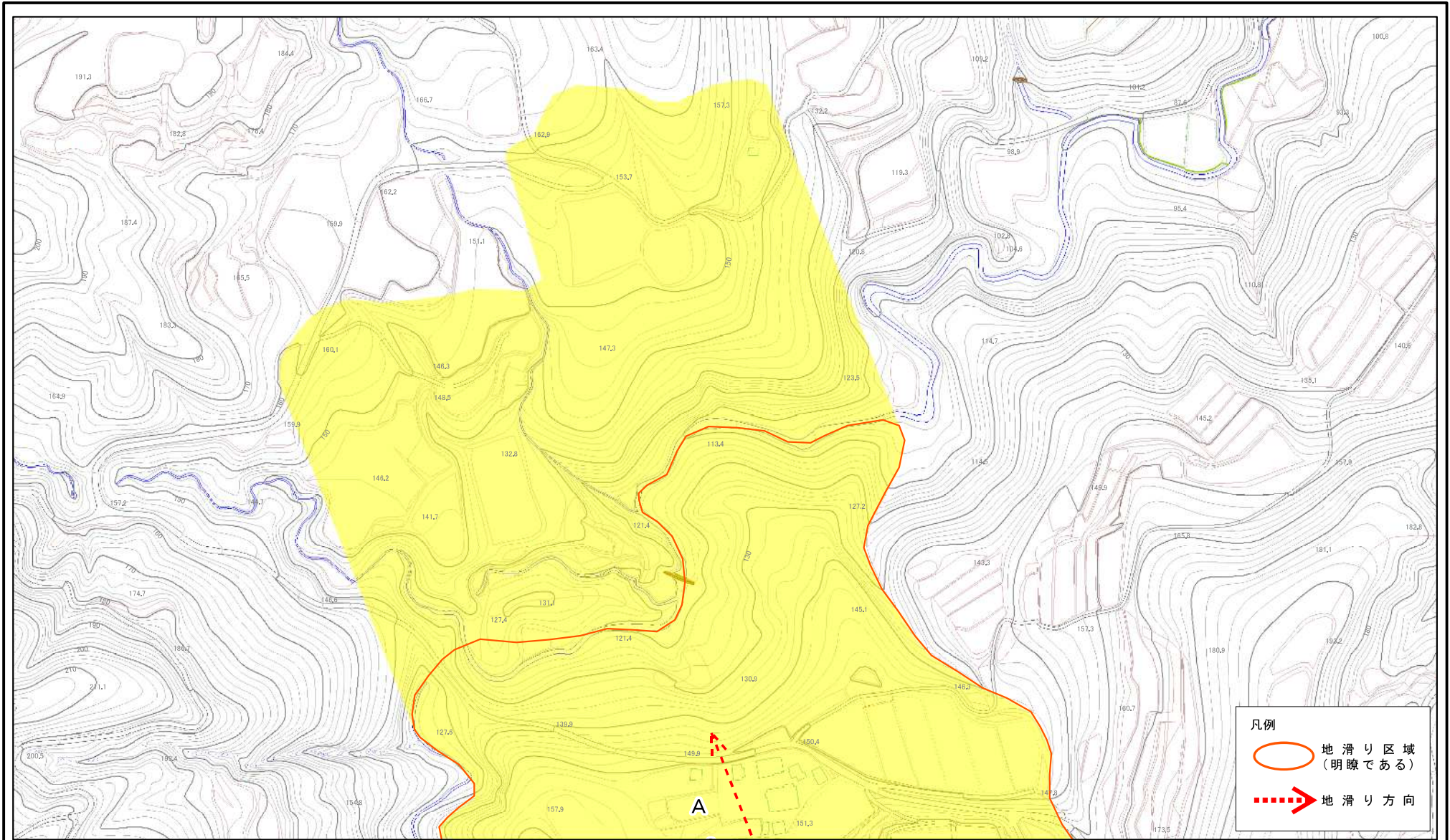
様式-2(地) 土砂災害警戒区域・土砂災害特別警戒区域 区域図	土砂災害防止法施行令第二条の基準に該当する区域(土砂災害警戒区域)		N 縮尺 1:2,500	自然現象の種類	地滑り	箇所番号	N51	箇所名	小杉沢
	土砂災害防止法施行令第三条の基準に該当する区域(土砂災害特別警戒区域)			告示番号	第126号	地滑り区域名	A区域		
				告示年月日	令和2年3月24日	所在地	秋田県由利本荘市矢島町城内字高森、分水長根、広田面、千貫石、小杉沢、落ノ沢及び自陰平並びに同市矢島町川辺字堰ノ下及び小杉沢		

土砂災害警戒区域等の指定の公示に係る図書(その2)



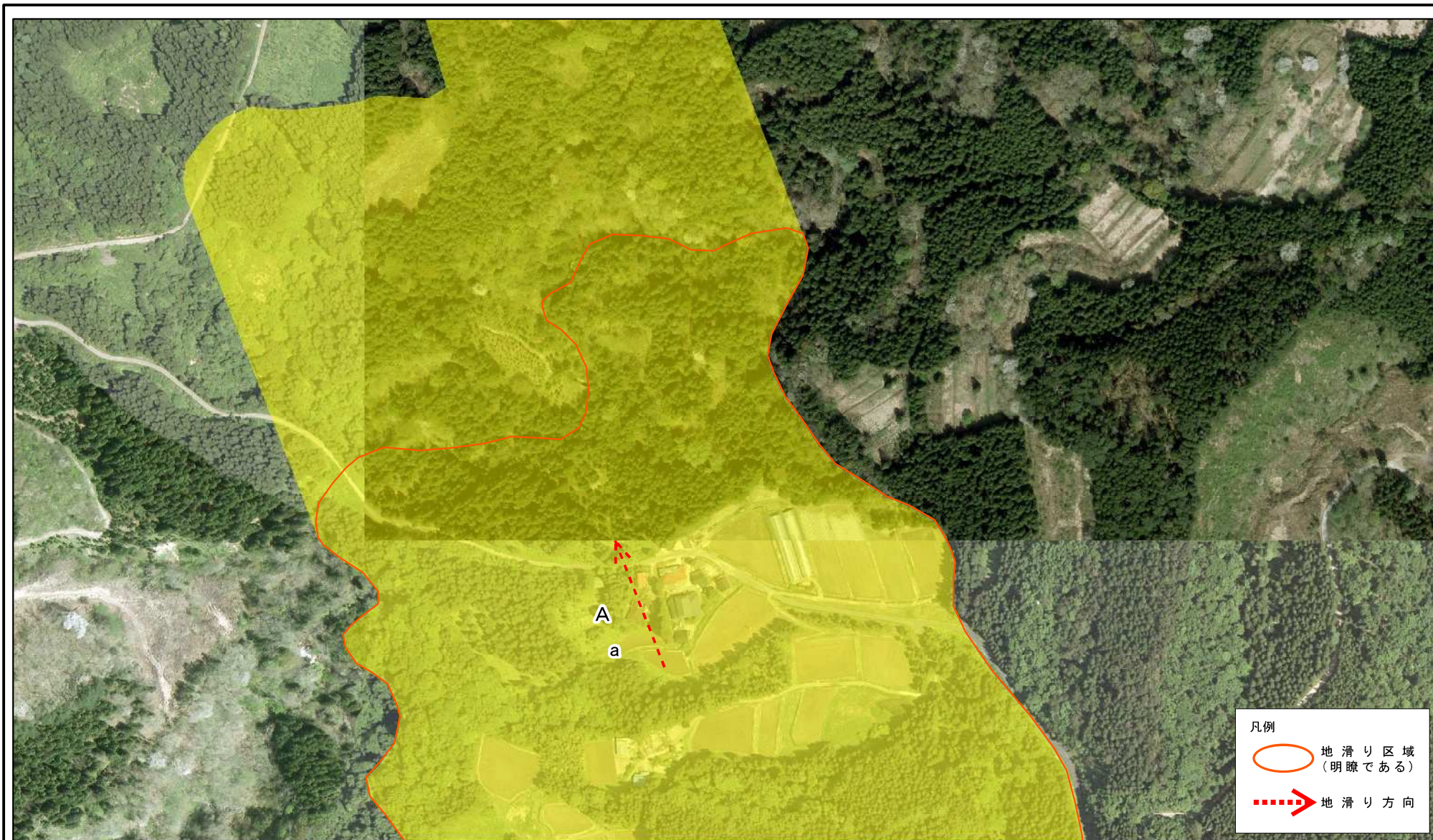
様式-2(地) 土砂災害警戒区域・土砂災害特別警戒区域 区域図	土砂災害防止法施行令第二条の基準に該当する区域(土砂災害警戒区域)		N 縮尺 1:2,500	自然現象の種類	地滑り	箇所番号	N51	箇所名	小杉沢
	土砂災害防止法施行令第三条の基準に該当する区域(土砂災害特別警戒区域)			告示番号	第126号	地滑り区域名	A区域		
				告示年月日	令和2年3月24日	所在地	秋田県由利本荘市矢島町城内字高森、分水長根、広田面、千貫石、小杉沢、落ノ沢及び日陰平並びに同市矢島町川辺字堰ノ下及び小杉沢		

土砂災害警戒区域等の指定の公示に係る図書(その2)



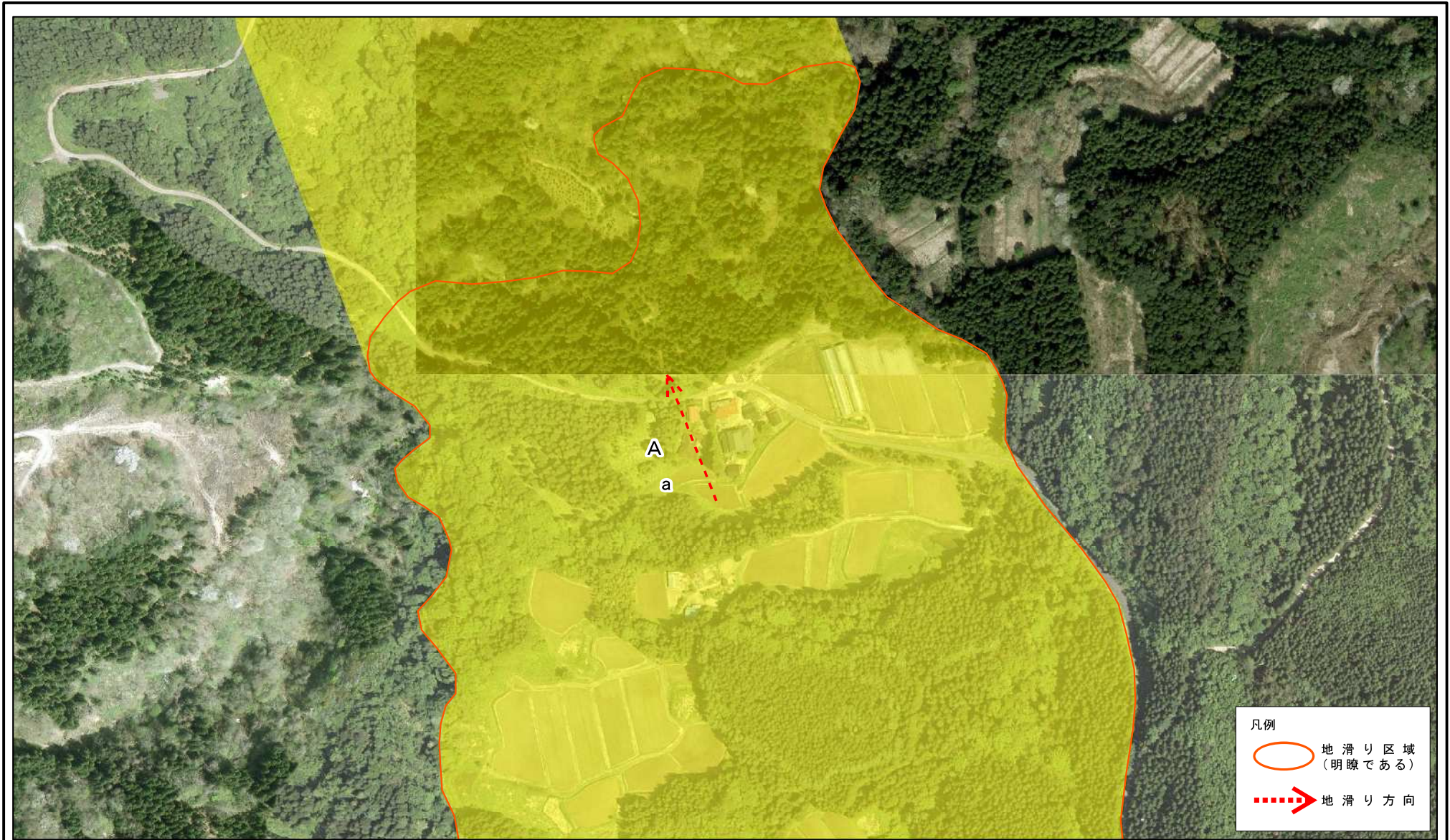
様式-2(地) 土砂災害警戒区域・土砂災害特別警戒区域 区域図	土砂災害防止法施行令第二条の基準に該当する区域(土砂災害警戒区域)		N 縮尺 1:2,500	自然現象の種類 地滑り	箇所番号 N51	箇所名 小杉沢	
	土砂災害防止法施行令第三条の基準に該当する区域(土砂災害特別警戒区域)			告示番号 第126号	地滑り区域名 A区域	所在地 秋田県由利本荘市矢島町城内字高森、分水長根、広田面、千貫石、小杉沢、落ノ沢及び自陰平並びに同市矢島町川辺字堰ノ下及び小杉沢	
	告示年月日 令和2年3月24日						

土砂災害警戒区域等の指定の公示に係る図書(その2)



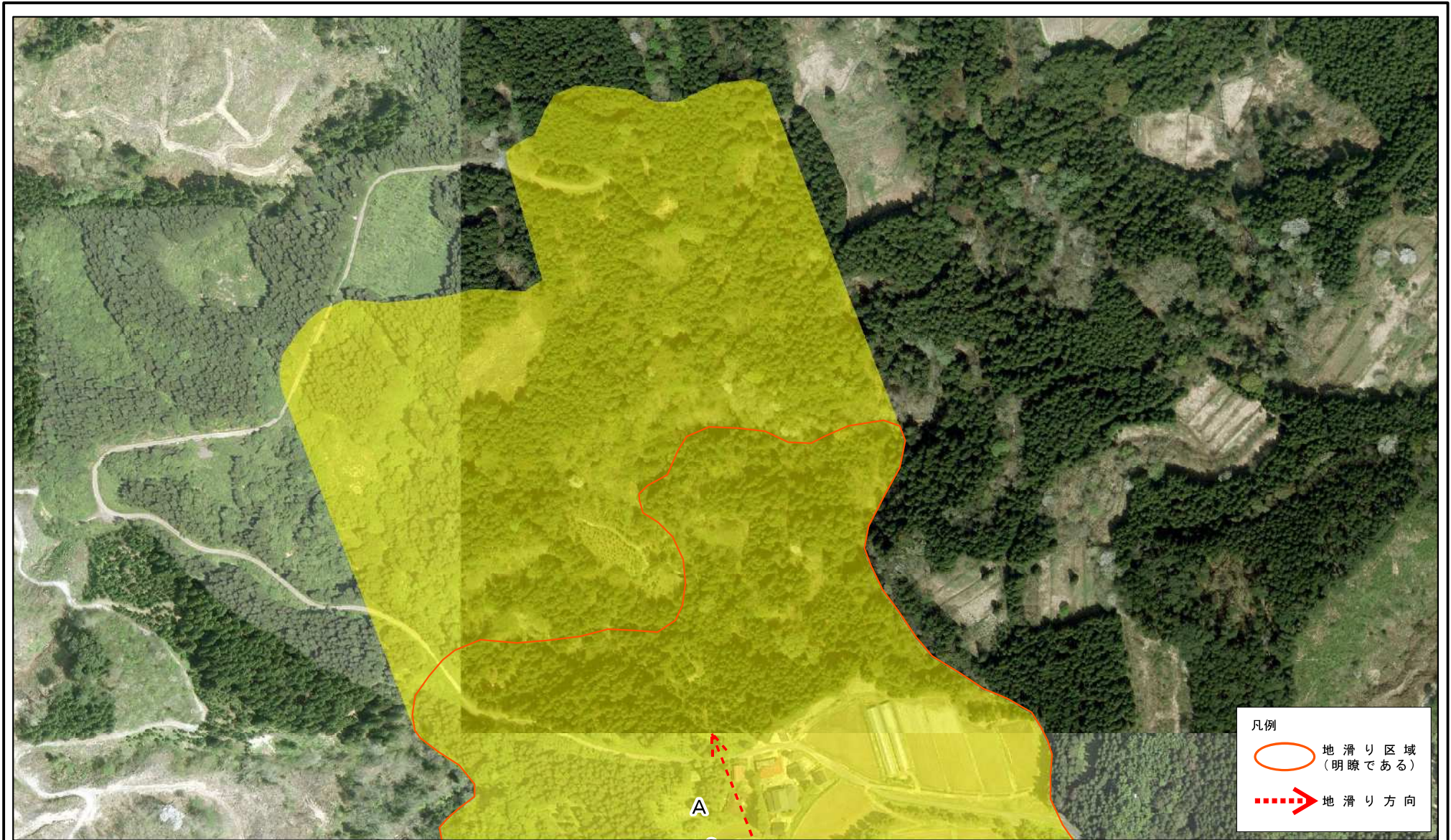
様式-2(地) 土砂災害警戒区域・土砂災害特別警戒区域 区域図	土砂災害防止法施行令第二条の基準に該当する区域(土砂災害警戒区域)		N 縮尺 1:2,500	自然現象の種類 地滑り	箇所番号 N51	箇所名 小杉沢		
	土砂災害防止法施行令第三条の基準に該当する区域(土砂災害特別警戒区域)			告示番号 第126号	地滑り区域名 A区域			
			告示年月日 令和2年3月24日	所在地 秋田県由利本荘市矢島町城内字高森、分水長根、広田面、千貫石、小杉沢、落ノ沢及び自陰平並びに同市矢島町川辺字堰ノ下及び小杉沢				

土砂災害警戒区域等の指定の公示に係る図書(その2)



様式-2(地) 土砂災害警戒区域・土砂災害特別警戒区域 区域図	土砂災害防止法施行令第二条の基準に該当する区域(土砂災害警戒区域)		N 縮尺 1:2,500	自然現象の種類 地滑り	箇所番号 N51	箇所名 小杉沢			
	土砂災害防止法施行令第三条の基準に該当する区域(土砂災害特別警戒区域)			告示番号 第126号	地滑り区域名 A区域				
				告示年月日 令和2年3月24日	所在地 秋田県由利本荘市矢島町城内字高森、分水長根、広田面、千貫石、小杉沢、落ノ沢及び自陰平並びに同市矢島町川辺字堰ノ下及び小杉沢				

土砂災害警戒区域等の指定の公示に係る図書(その2)



様式-2(地) 土砂災害警戒区域・土砂災害特別警戒区域 区域図	土砂災害防止法施行令第二条の基準に該当する区域(土砂災害警戒区域)		N 縮尺 1:2,500	自然現象の種類 地滑り	箇所番号 N51	箇所名 小杉沢		
	土砂災害防止法施行令第三条の基準に該当する区域(土砂災害特別警戒区域)			告示番号 第126号	地滑り区域名 A区域			
			告示年月日 令和2年3月24日	所在地 秋田県由利本荘市矢島町城内字高森、分水長根、広田面、千貫石、小杉沢、落ノ沢及び自陰平並びに同市矢島町川辺字堰ノ下及び小杉沢				