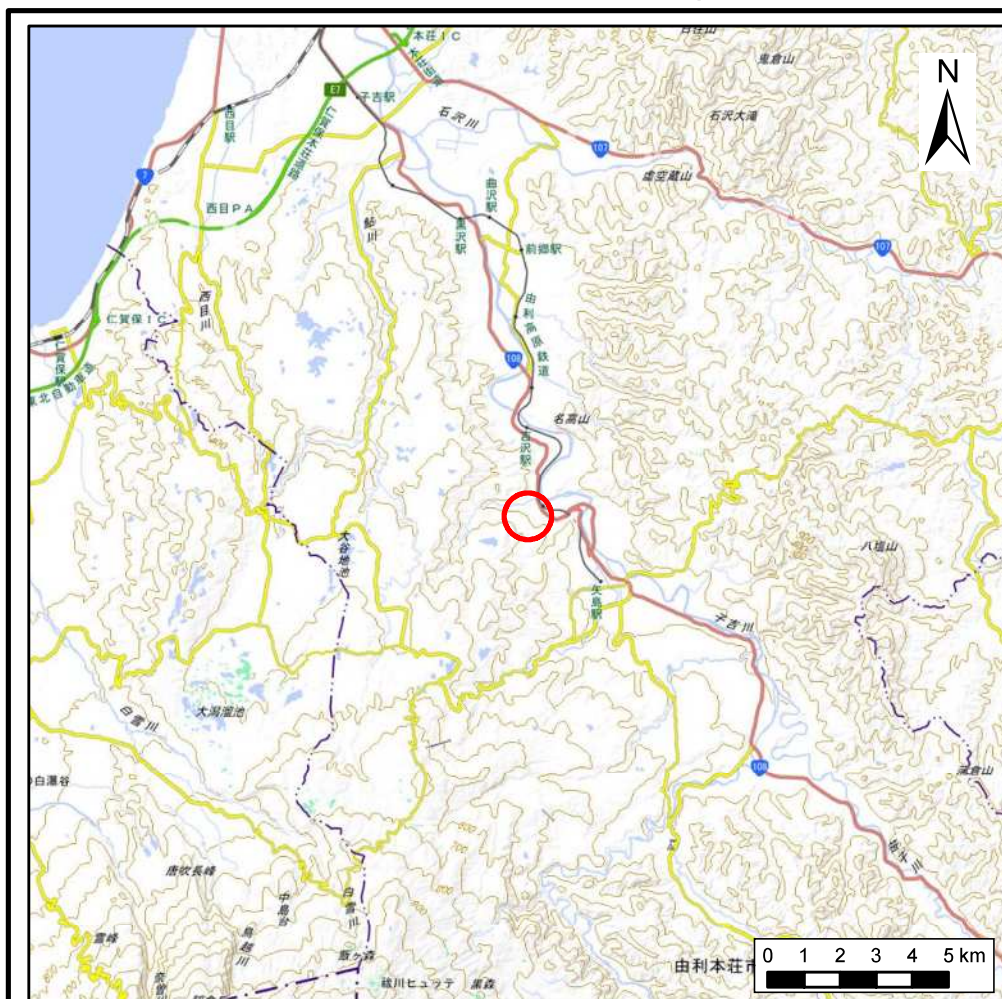
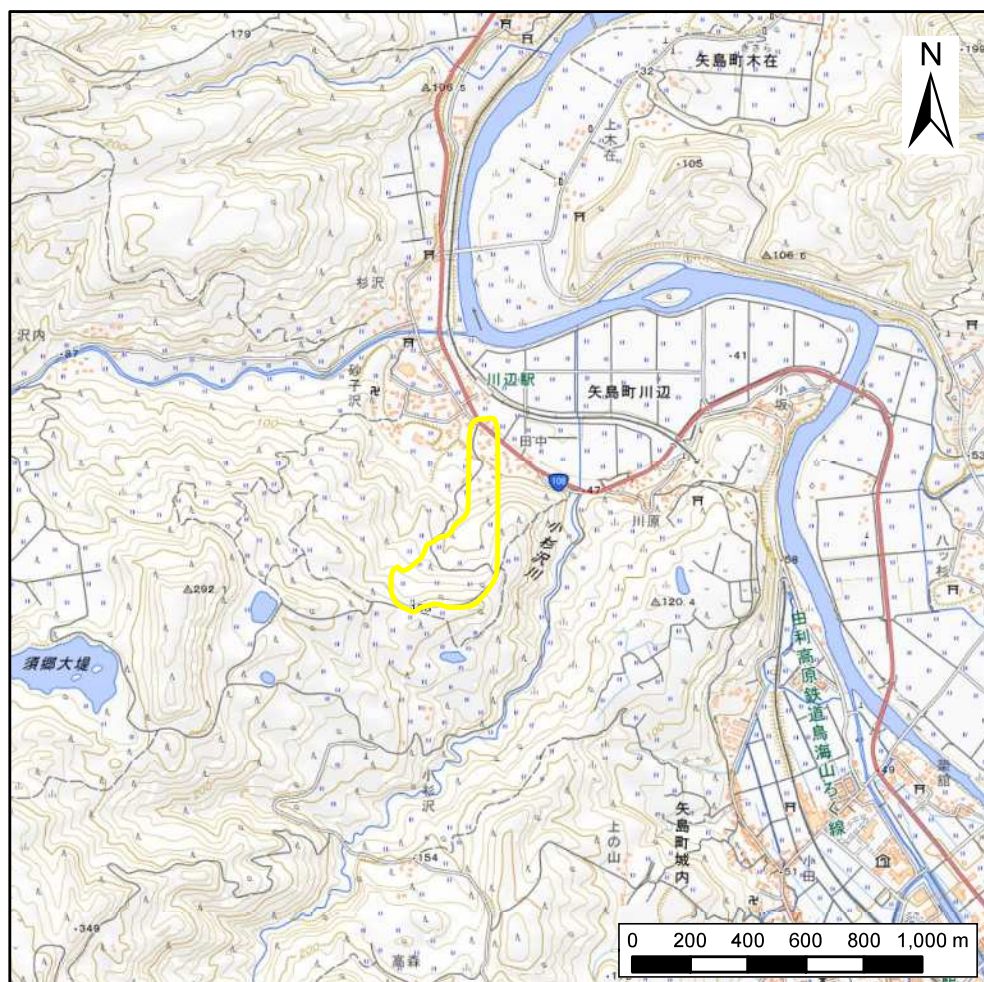


土砂災害警戒区域等の指定の公示に係る図書(その1)



(1/200,000)



(1/25,000)

様式-1(地)

土砂災害警戒区域・土砂災害特別警戒区域 位置図

自然現象の種類

地滑り

箇所番号

N49-3

箇所名

田中-3

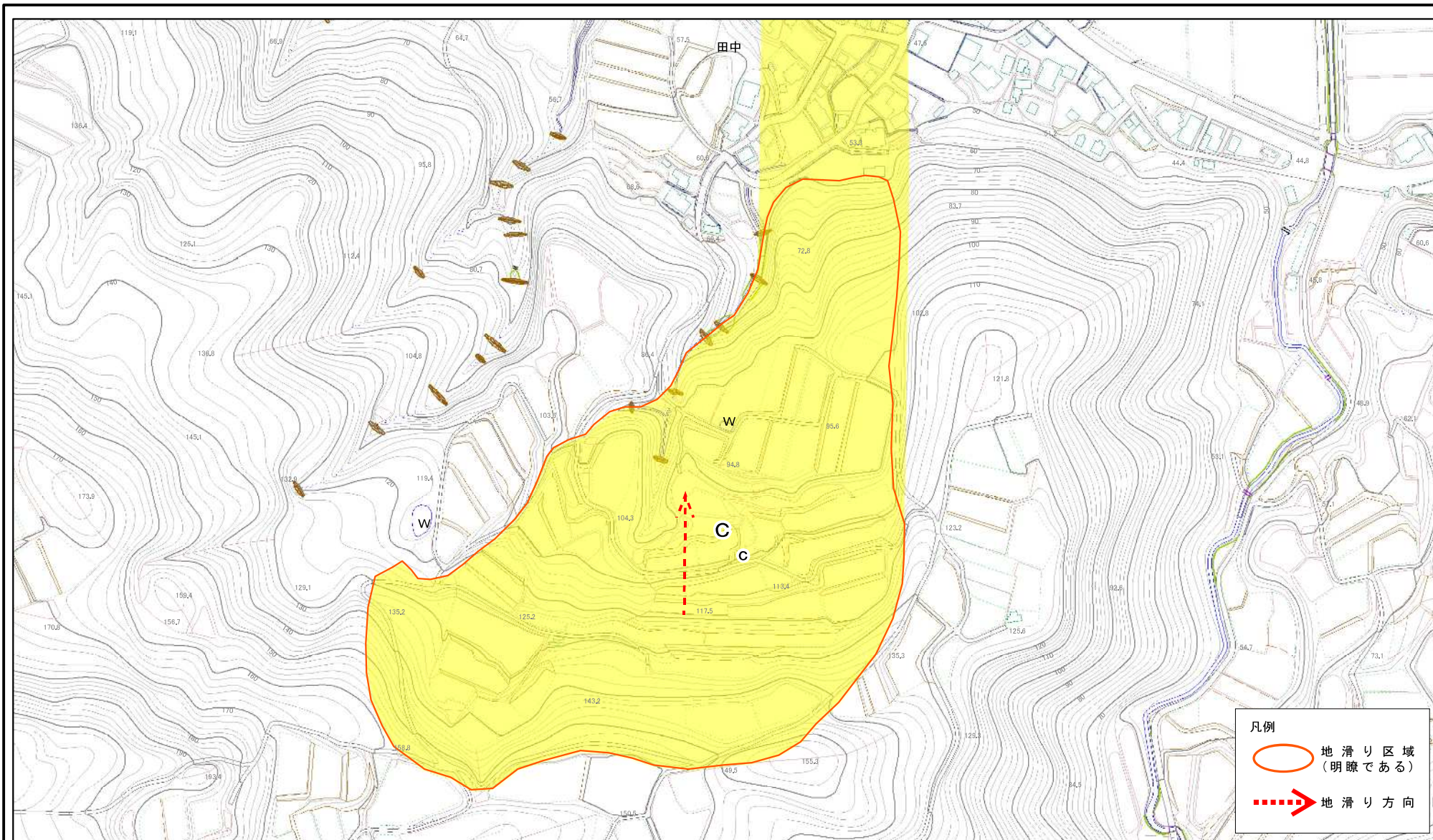
地滑り区域名

C区域

所在地

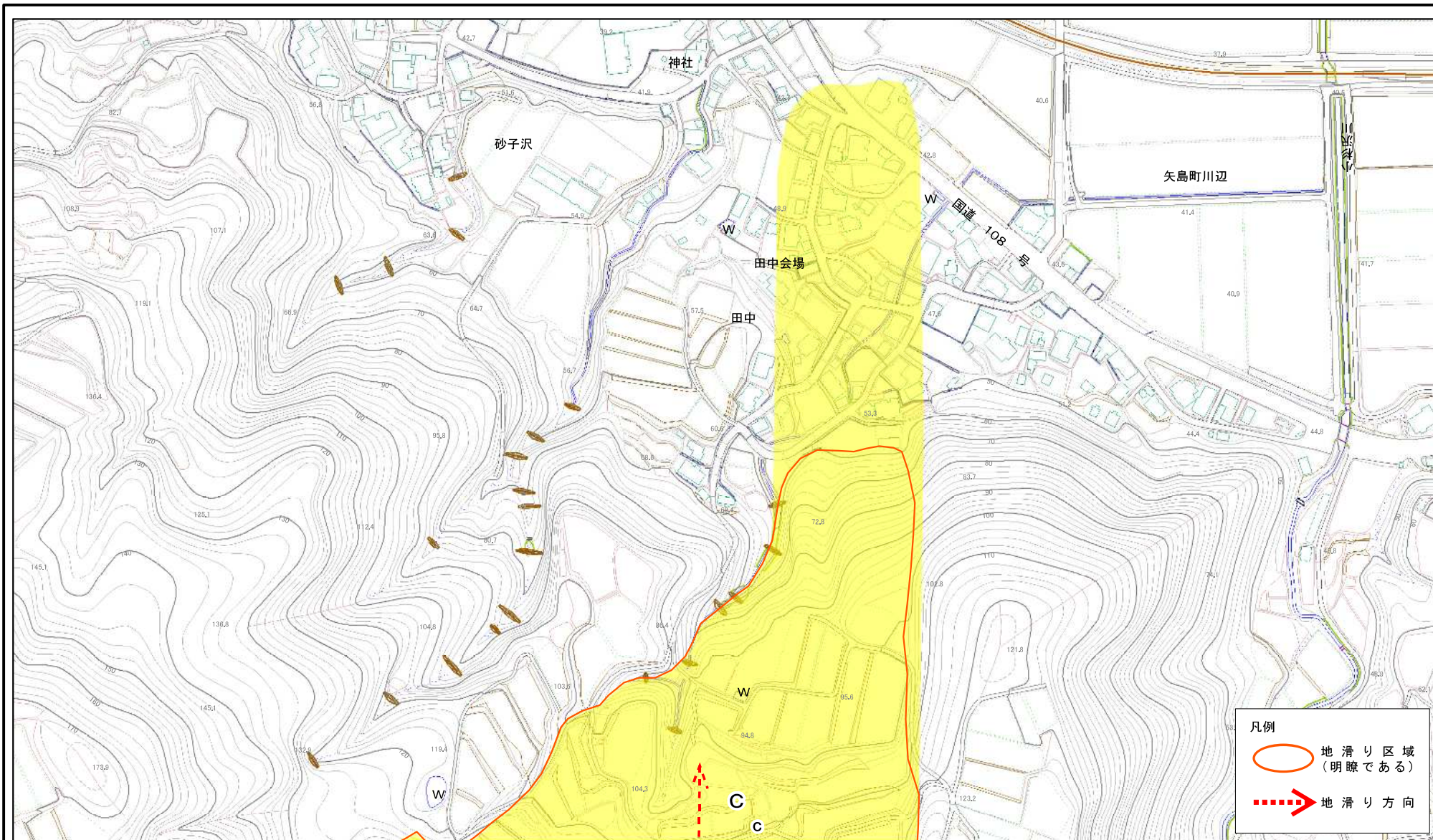
秋田県由利本荘市矢島町川辺字檜長根、上ノ山、田中及び艾田

土砂災害警戒区域等の指定の公示に係る図書(その2)



様式-2(地) 土砂災害警戒区域・土砂災害特別警戒区域 区域図	土砂災害防止法施行令第二条の基準に該当する区域(土砂災害警戒区域)		N 縮尺 1:2,500	自然現象の種類 地滑り	箇所番号 N49-3	箇所名 田中-3
	土砂災害防止法施行令第三条の基準に該当する区域(土砂災害特別警戒区域)			告示番号 第126号	地滑り区域名 C区域	
	告示年月日 令和2年3月24日	所在地 秋田県由利本荘市矢島町川辺字楢長根、上ノ山、田中及び艾田				

土砂災害警戒区域等の指定の公示に係る図書(その2)

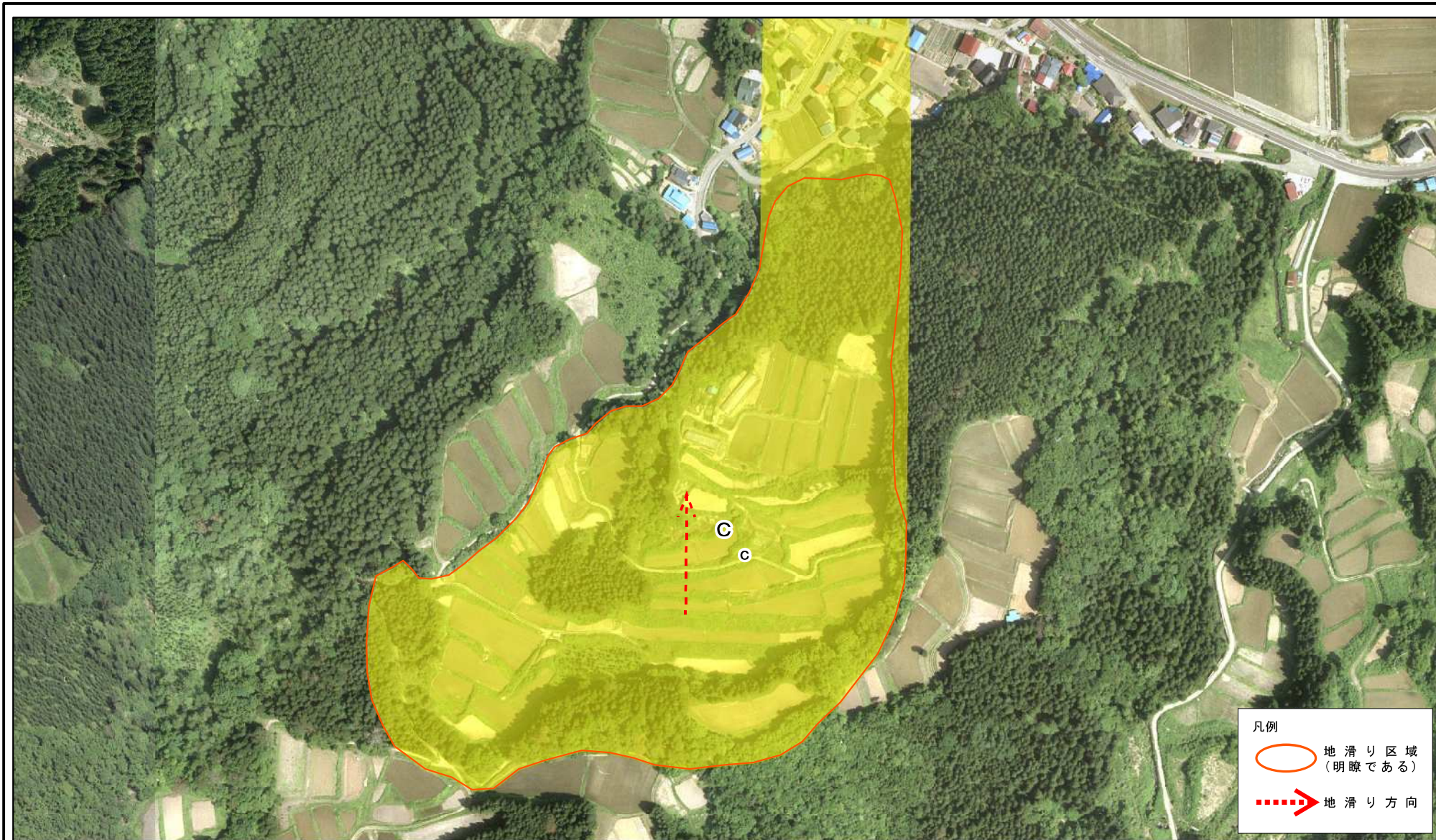


凡例

- 地滑り方向
- 地滑り区域 (明瞭である)

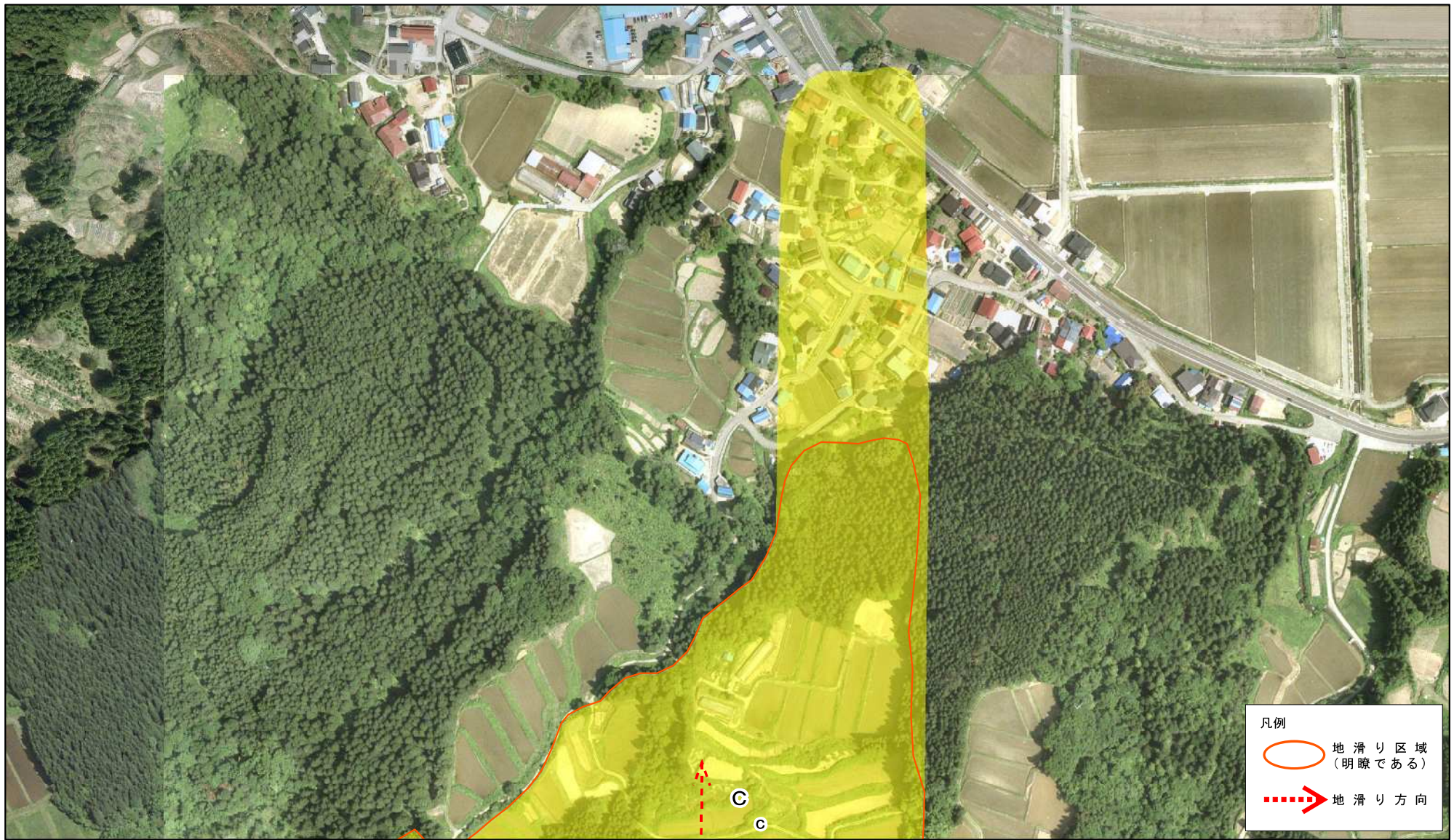
様式-2(地) 土砂災害警戒区域・土砂災害特別警戒区域 区域図	土砂災害防止法施行令第二条の基準に該当する区域(土砂災害警戒区域)		N 縮尺 1:2,500	自然現象の種類 地滑り	箇所番号 N49-3	箇所名 田中-3	
	土砂災害防止法施行令第三条の基準に該当する区域(土砂災害特別警戒区域)			告示番号 第126号	地滑り区域名 C区域	所在地 秋田県由利本荘市矢島町川辺字楢長根、上ノ山、田中及び艾田	
				告示年月日 令和2年3月24日			

土砂災害警戒区域等の指定の公示に係る図書(その2)




様式-2(地) 土砂災害警戒区域・土砂災害特別警戒区域 区域図	土砂災害防止法施行令第二条の基準に該当する区域(土砂災害警戒区域)		N  縮尺 1:2,500	自然現象の種類 地滑り	箇所番号 N49-3	箇所名 田中-3
	土砂災害防止法施行令第三条の基準に該当する区域(土砂災害特別警戒区域)			告示番号 第126号	地滑り区域名 C区域	所在地 秋田県由利本荘市矢島町川辺字楢長根、上ノ山、田中及び艾田
				告示年月日 令和2年3月24日		


土砂災害警戒区域等の指定の公示に係る図書(その2)




0 25 50 100 150 200
m


凡例

 地滑り区域
(明瞭である)

 地滑り方向

様式-2(地)
土砂災害警戒区域・土砂災害特別警戒区域
区域図

土砂災害防止法施行令第二条の基準に該当する区域(土砂災害警戒区域) 

土砂災害防止法施行令第三条の基準に該当する区域(土砂災害特別警戒区域) 

N
縮尺
1:2,500

自然現象の種類	地滑り	箇所番号	N49-3	箇所名	田中-3
告示番号	第126号	地滑り区域名	C区域		
告示年月日	令和2年3月24日	所在地	秋田県由利本荘市矢島町川辺字楢長根、上ノ山、田中及び艾田		