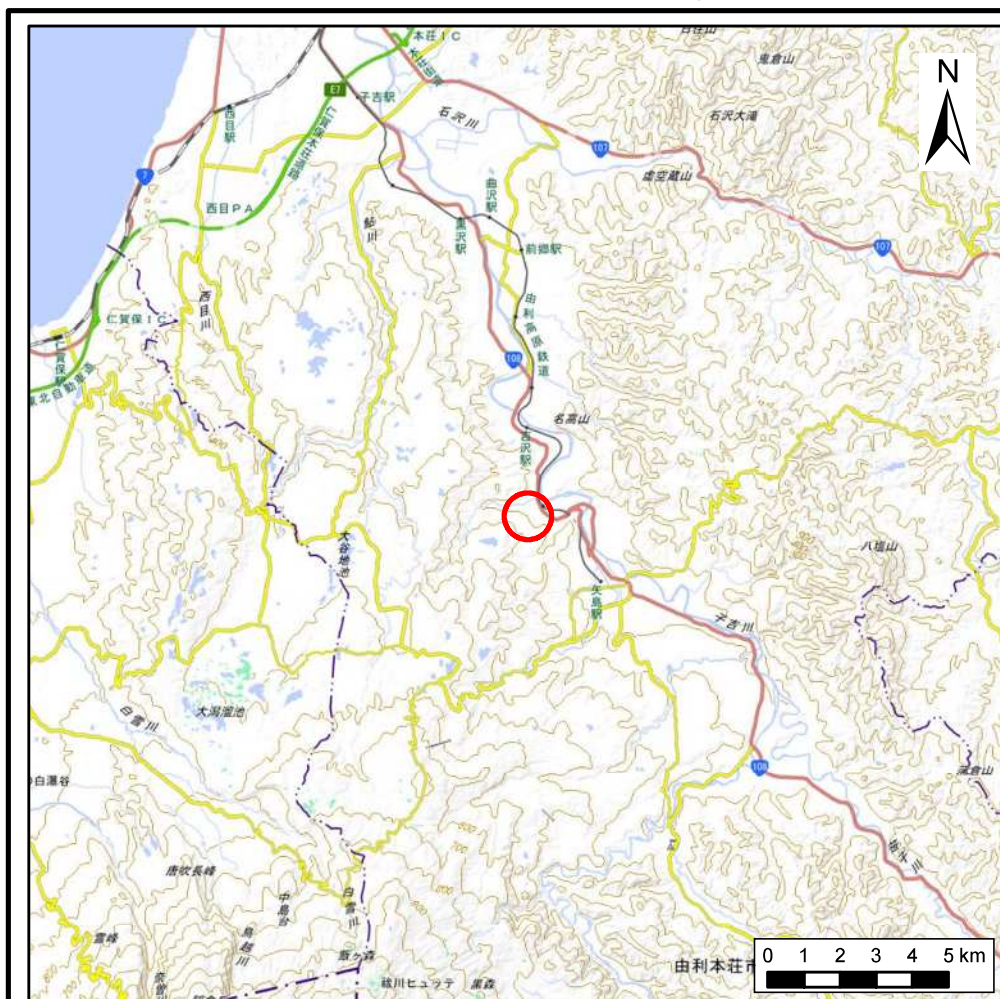
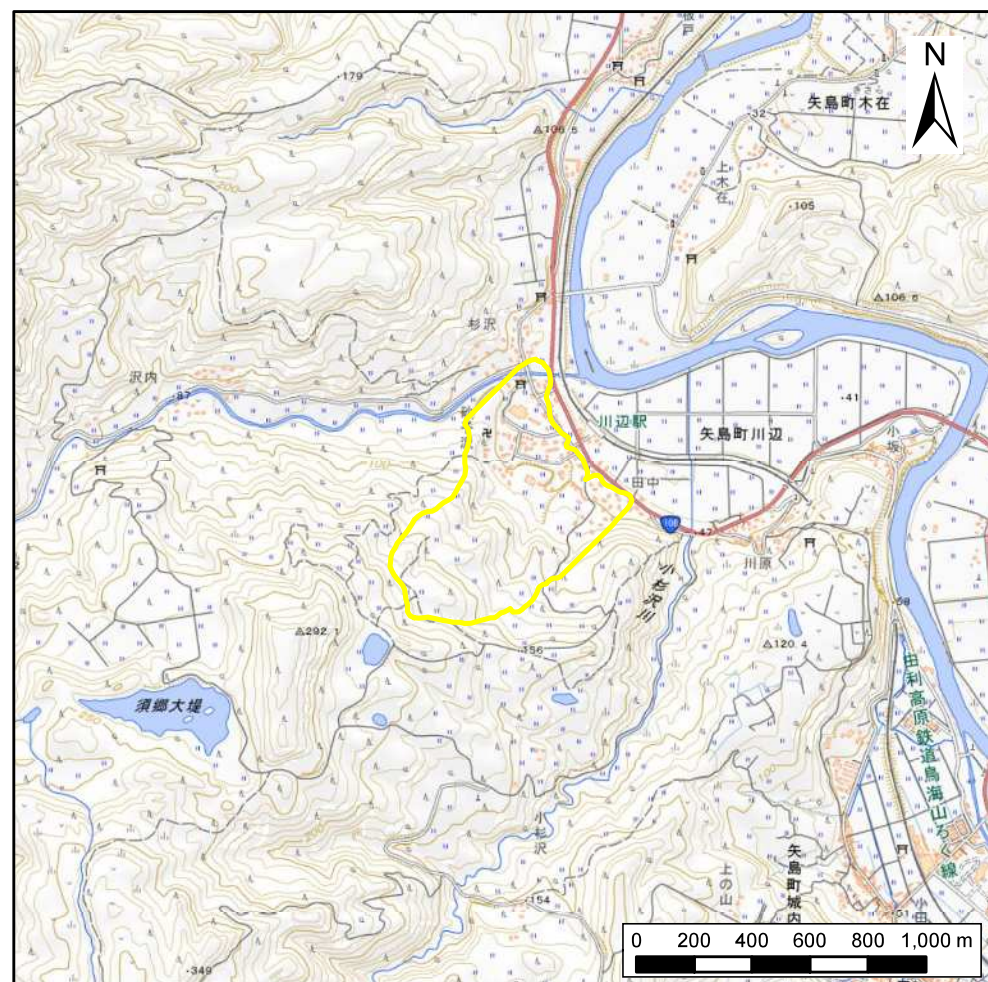


土砂災害警戒区域等の指定の公示に係る図書(その1)



(1/200,000)



(1/25,000)

様式-1(地)

土砂災害警戒区域・土砂災害特別警戒区域 位置図

自然現象の種類

地滑り

箇所番号

N49-1

箇所名

田中-1

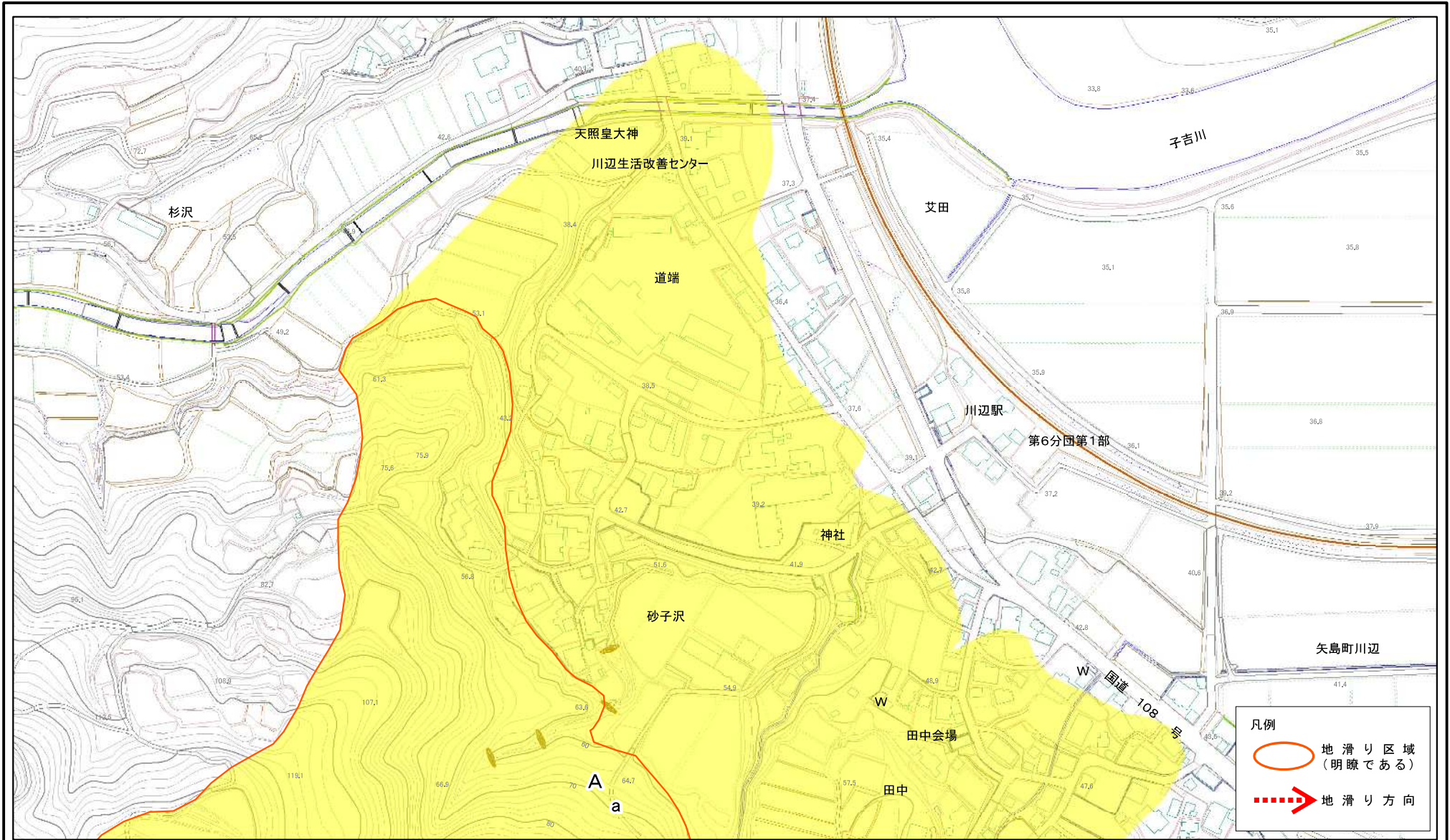
地滑り区域名

A区域

所在地

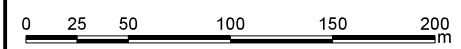
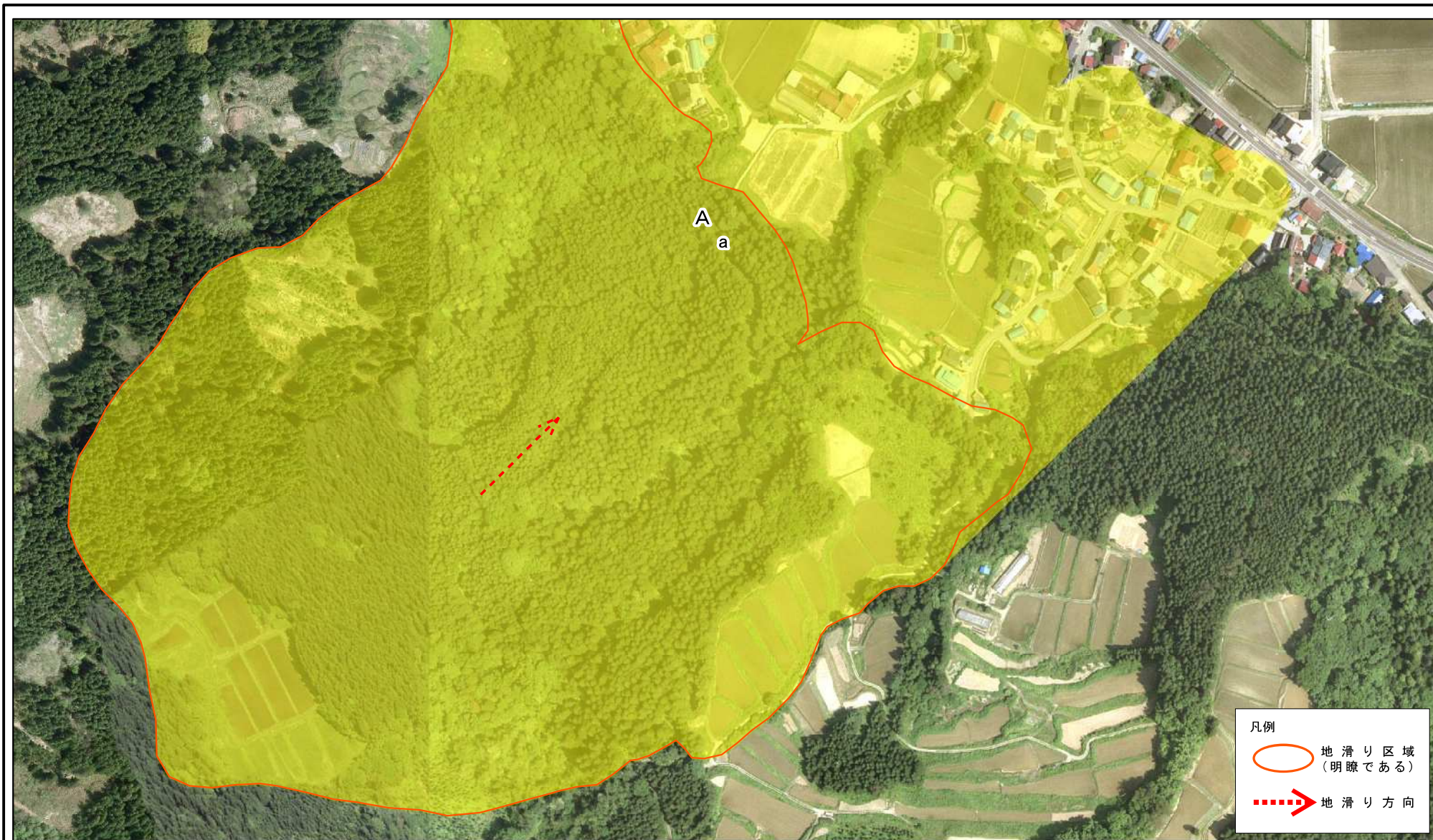
秋田県由利本荘市矢島町川辺字上ノ山、山館、月山下、田中、砂子沢、道端、杉沢及び艾田

土砂災害警戒区域等の指定の公示に係る図書(その2)



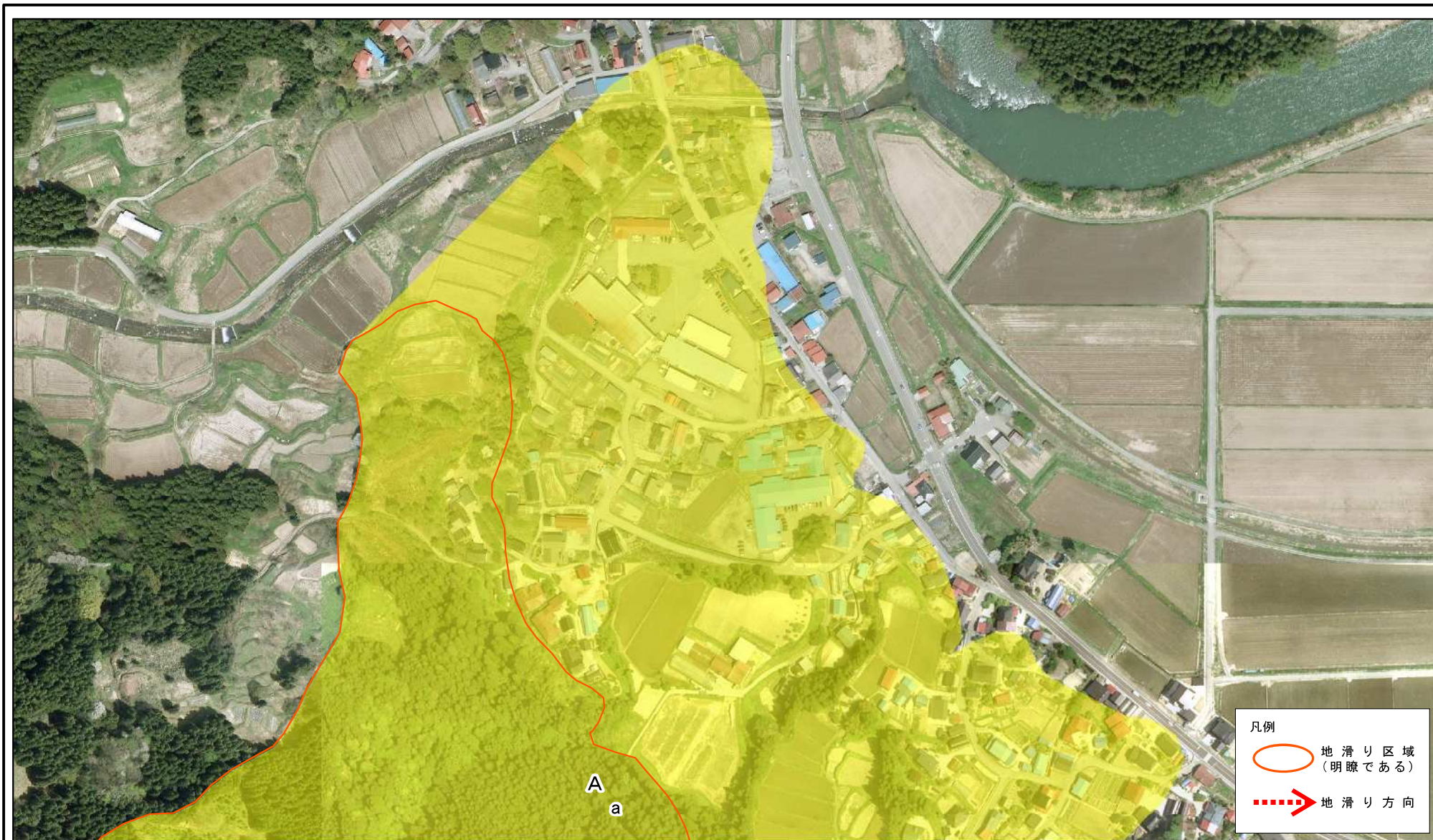
様式-2(地) 土砂災害警戒区域・土砂災害特別警戒区域 区域図	土砂災害防止法施行令第二条の基準に該当する区域(土砂災害警戒区域)		N 縮尺 1:2,500	自然現象の種類 地滑り	箇所番号 N49-1	箇所名 田中-1	
	土砂災害防止法施行令第三条の基準に該当する区域(土砂災害特別警戒区域)			告示番号 第126号	A区域		
	告示年月日 令和2年3月24日	告示年月日 令和2年3月24日		所在地 秋田県由利本荘市矢島町川辺字上ノ山、山館、月山下、田中、砂子沢、道端、杉沢及び艾田			

土砂災害警戒区域等の指定の公示に係る図書(その2)





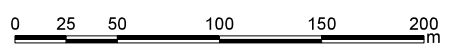
様式-2(地) 土砂災害警戒区域・土砂災害特別警戒区域 区域図	土砂災害防止法施行令第二条の基準に該当する区域(土砂災害警戒区域)		N 縮尺 1:2,500	自然現象の種類 地滑り	箇所番号 N49-1	箇所名 田中-1
	土砂災害防止法施行令第三条の基準に該当する区域(土砂災害特別警戒区域)			告示番号 第126号	地滑り区域名 A区域	
			告示年月日 令和2年3月24日	所在地 秋田県由利本荘市矢島町川辺字上ノ山、山籠、月山下、田中、砂子沢、道端、杉沢及び艾田		


土砂災害警戒区域等の指定の公示に係る図書(その2)



凡例

-  地滑り区域 (明瞭である)
-  地滑り方向



様式-2(地) 土砂災害警戒区域・土砂災害特別警戒区域 区域図	土砂災害防止法施行令第二条の基準に該当する区域(土砂災害警戒区域)		N 縮尺 1:2,500	自然現象の種類	地滑り	箇所番号	N49-1	箇所名	田中-1
	土砂災害防止法施行令第三条の基準に該当する区域(土砂災害特別警戒区域)			告示番号	第126号	地滑り区域名	A区域		
				告示年月日	令和2年3月24日	所在地	秋田県由利本荘市矢島町川辺字上ノ山、山館、月山下、田中、砂子沢、道端、杉沢及び艾田		