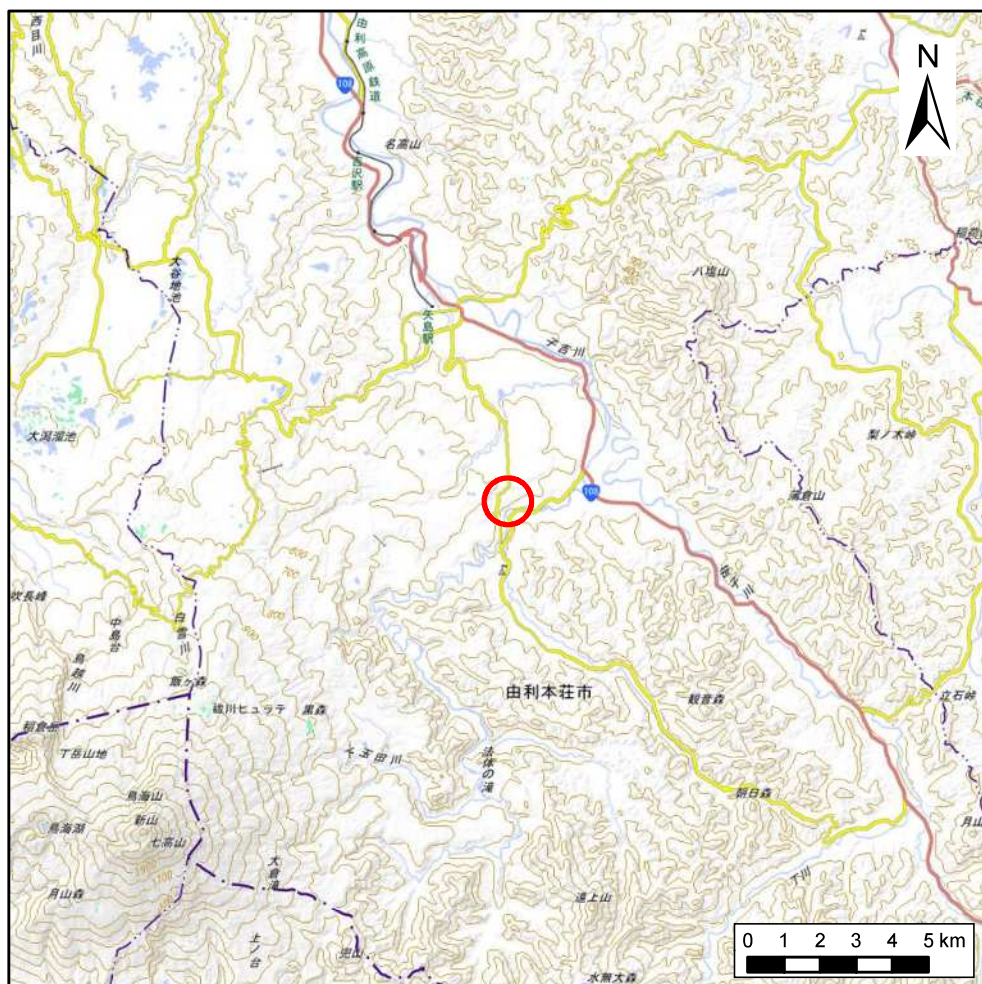
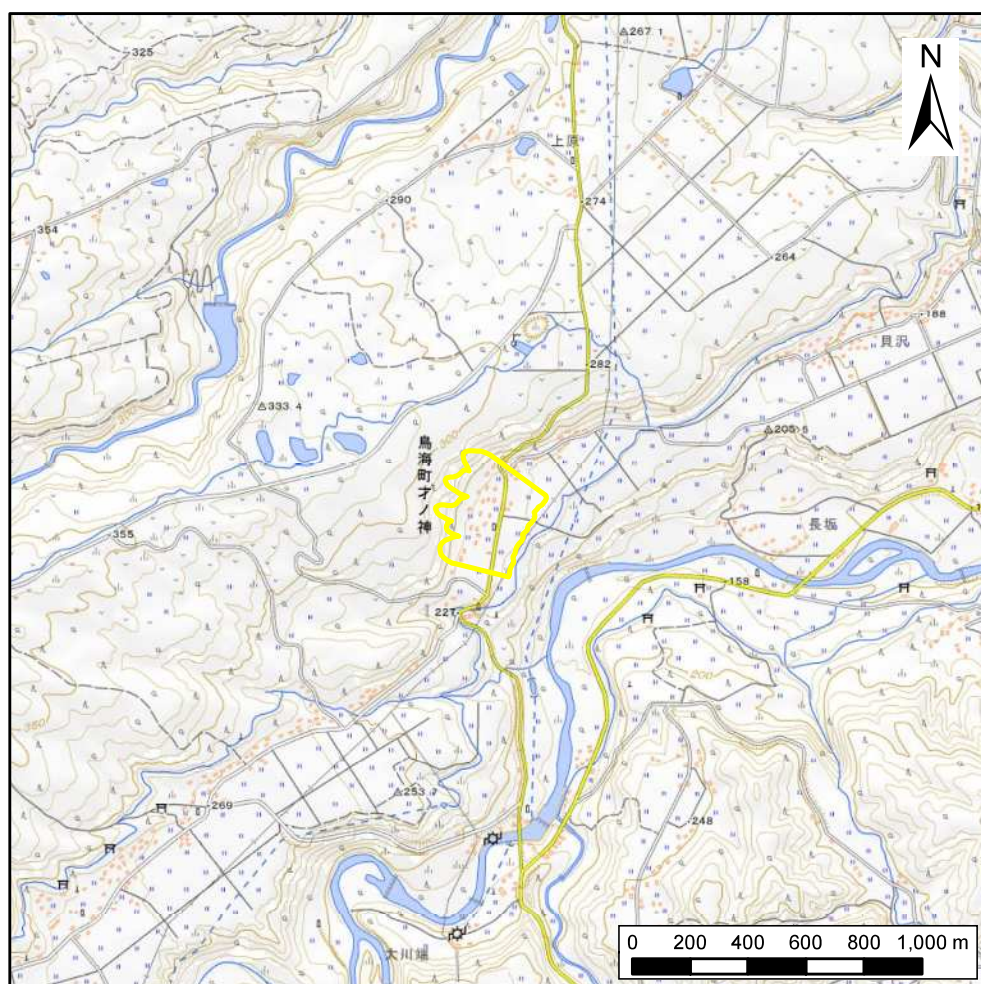


土砂災害警戒区域等の指定の公示に係る図書(その1)



(1/200,000)



(1/25,000)

様式-1(地)

土砂災害警戒区域・土砂災害特別警戒区域 位置図

自然現象の種類

地滑り

箇所番号

N12-2

箇所名

オノ神-2

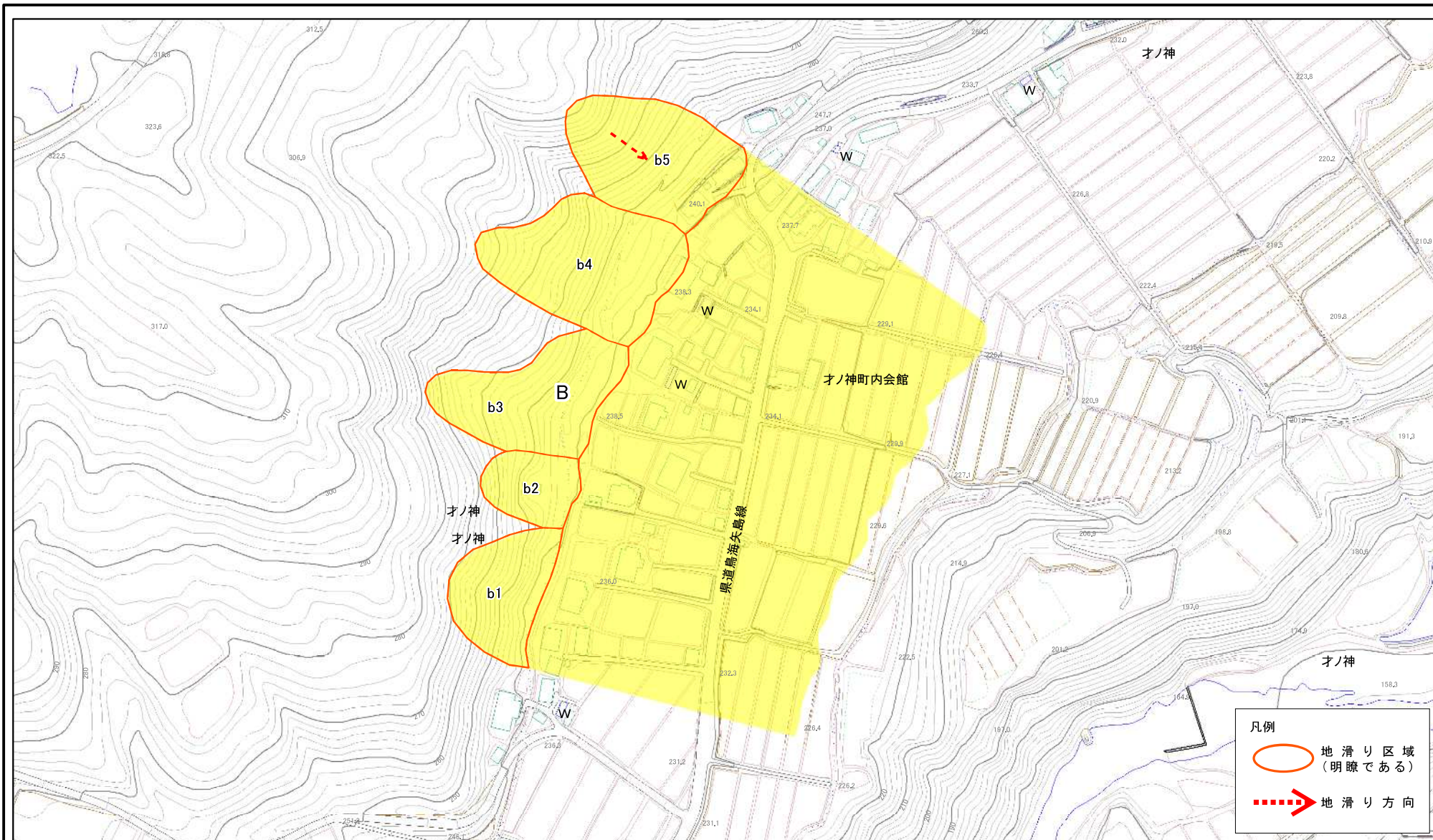
地滑り区域名

B区域

所在地

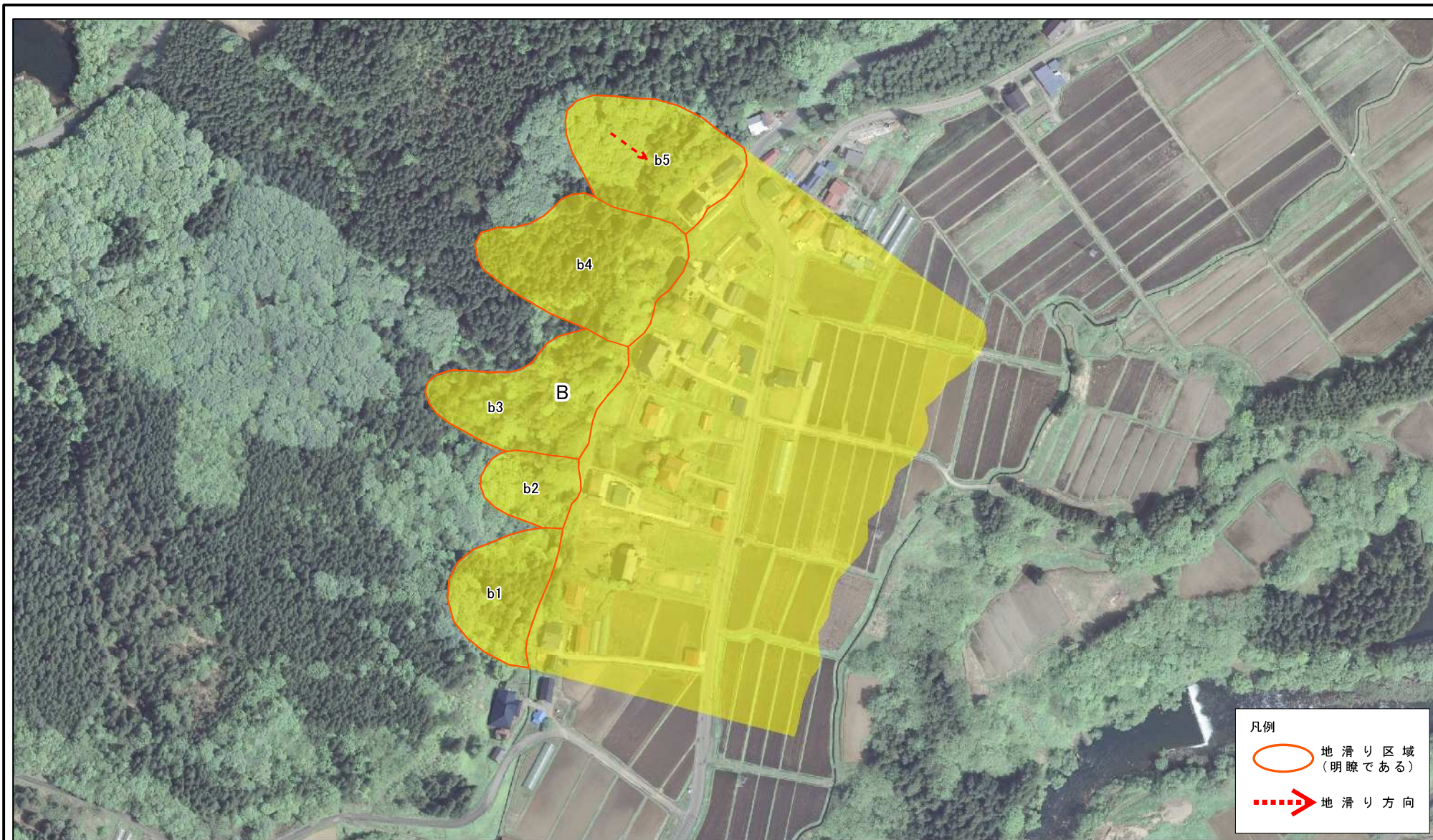
秋田県由利本荘市鳥海町オノ神字カクチヒラ、前谷地及び中谷地

土砂災害警戒区域等の指定の公示に係る図書(その2)



| | | | | | | |
|---------------------------------------|-------------------------------------|--------------------------------------|--------------------|----------------|-----------------|------------|
| 様式-2(地) 土砂災害警戒区域・土砂災害特別警戒区域 区域図 | 土砂災害防止法施行令第二条の基準に該当する区域(土砂災害警戒区域) | | N 縮尺 1:2,500 | 自然現象の種類 地滑り | 箇所番号 オノ神-2 | 箇所名 B区域 |
| | 土砂災害防止法施行令第三条の基準に該当する区域(土砂災害特別警戒区域) | | | 告示番号 第126号 | 地滑り区域名 N12-2 | |
| | 告示年月日 令和2年3月24日 | 所在地 秋田県由利本荘市島海町オノ神字カクチヒラ、前谷地及び中谷地 | | | | |

土砂災害警戒区域等の指定の公示に係る図書(その2)



| | | | | | | |
|---------------------------------------|-------------------------------------|--------------------------------------|--------------------|----------------|-----------------|------------|
| 様式-2(地) 土砂災害警戒区域・土砂災害特別警戒区域 区域図 | 土砂災害防止法施行令第二条の基準に該当する区域(土砂災害警戒区域) | | N 縮尺 1:2,500 | 自然現象の種類 地滑り | 箇所番号 オノ神-2 | 箇所名 B区域 |
| | 土砂災害防止法施行令第三条の基準に該当する区域(土砂災害特別警戒区域) | | | 告示番号 第126号 | 地滑り区域名 N12-2 | |
| | 告示年月日 令和2年3月24日 | 所在地 秋田県由利本荘市鳥海町オノ神字カクチヒラ、前谷地及び中谷地 | | | | |