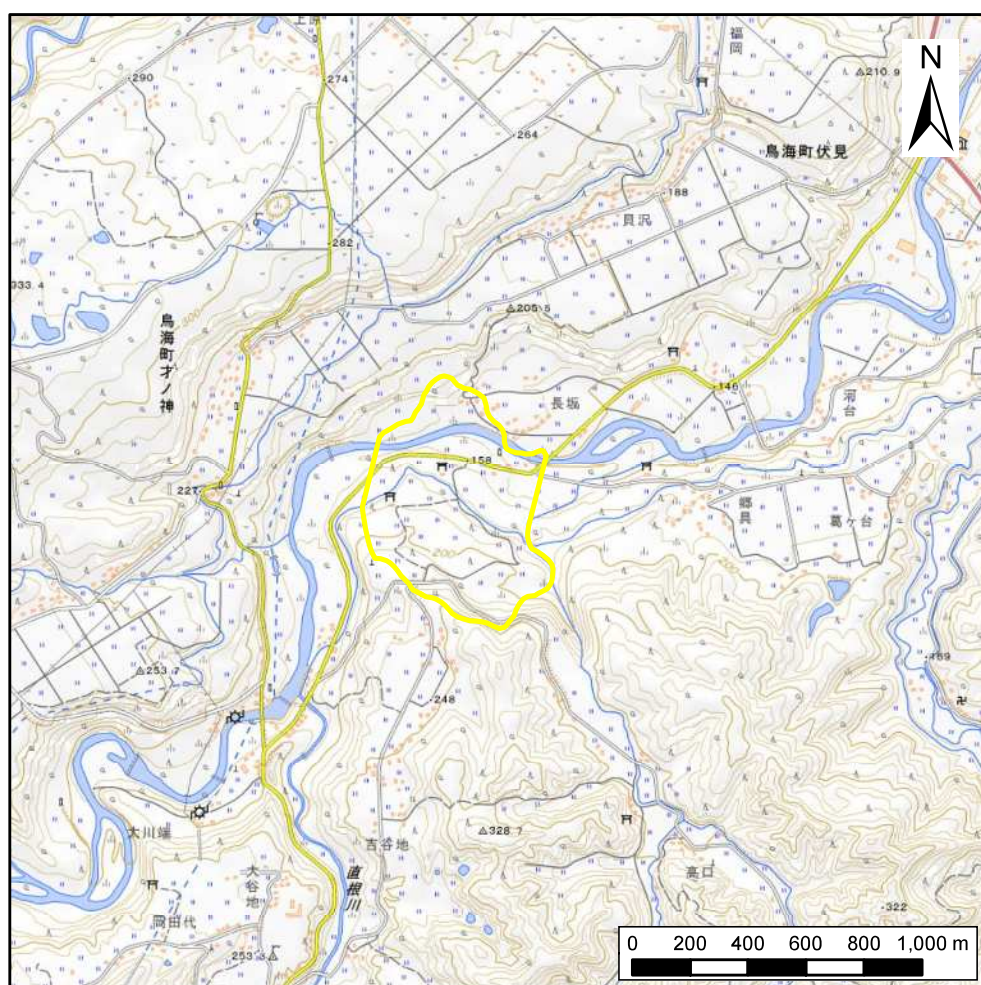


# 土砂災害警戒区域等の指定の公示に係る図書(その1)



(1/200,000)



(1/25,000)

様式-1(地)

土砂災害警戒区域・土砂災害特別警戒区域 位置図

自然現象の種類

地滑り

箇所番号

N1-1

箇所名

休石-1

地滑り区域名

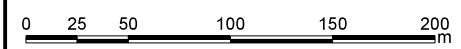
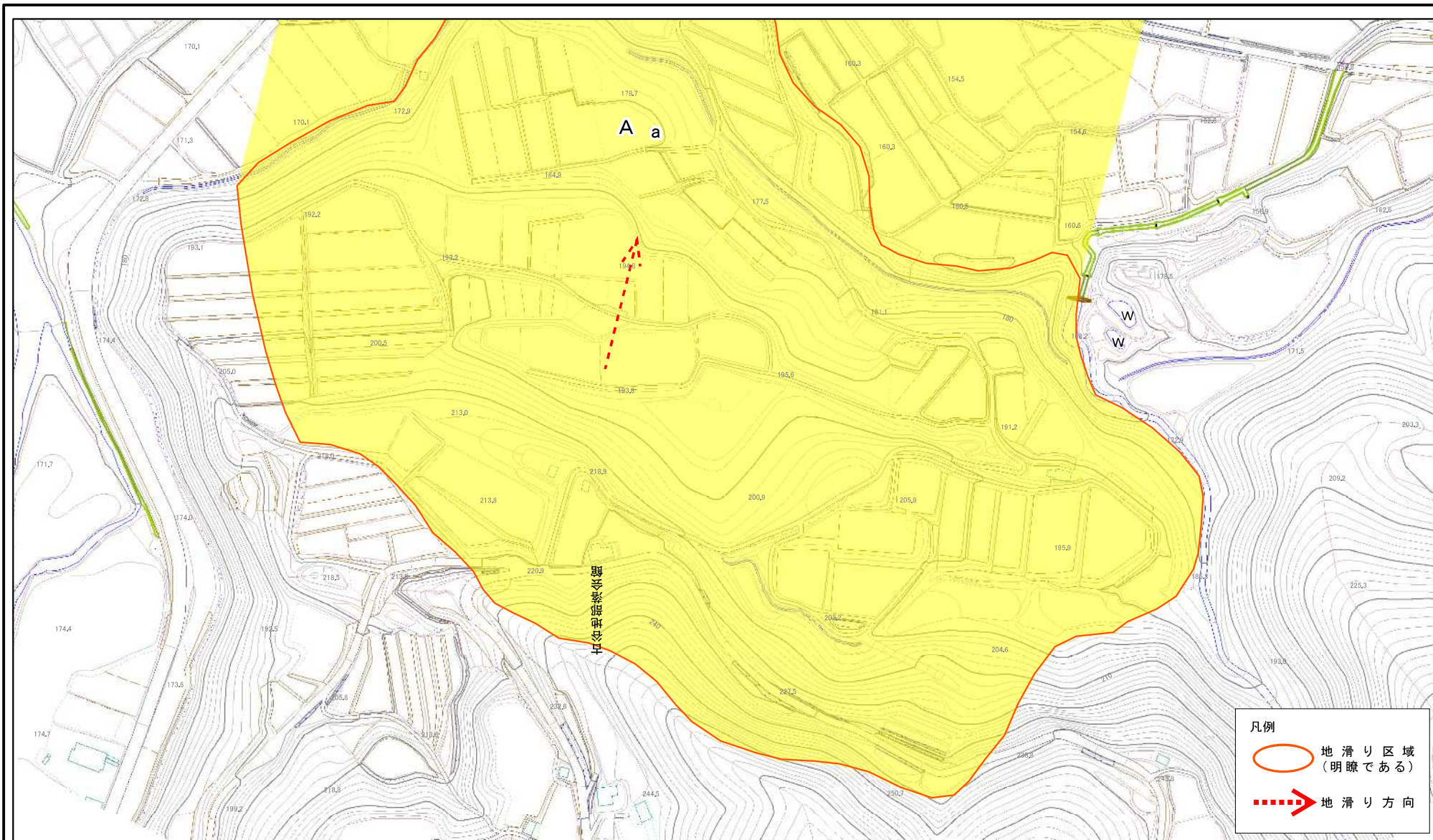
A区域

所在地

秋田県由利本荘市鳥海町下直根字休石、栗出、高口及び間木、  
同市鳥海町上川内字比良ノ下及び下モ沢並びに同市鳥海町オノ神字中谷地



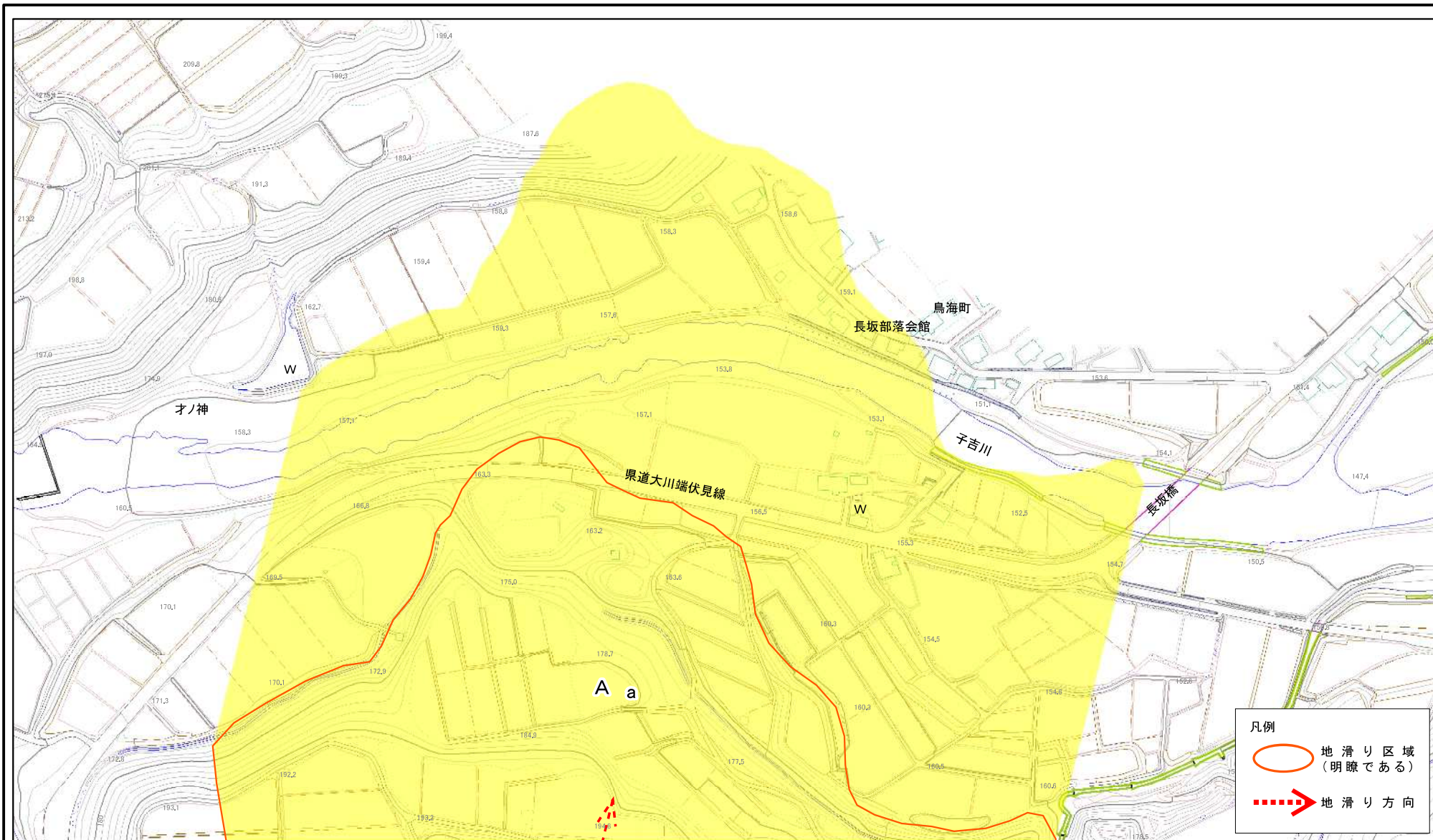
# 土砂災害警戒区域等の指定の公示に係る図書(その2)



様式-2(地) 土砂災害警戒区域・土砂災害特別警戒区域 区域図	土砂災害防止法施行令第二条の基準に該当する区域(土砂災害警戒区域)		N 縮尺 1:2,500	自然現象の種類 地滑り	箇所番号 N1-1	箇所名 休石-1
	土砂災害防止法施行令第三条の基準に該当する区域(土砂災害特別警戒区域)			告示番号 第126号	告示年月日 令和2年3月24日	地滑り区域名 A区域



# 土砂災害警戒区域等の指定の公示に係る図書(その2)



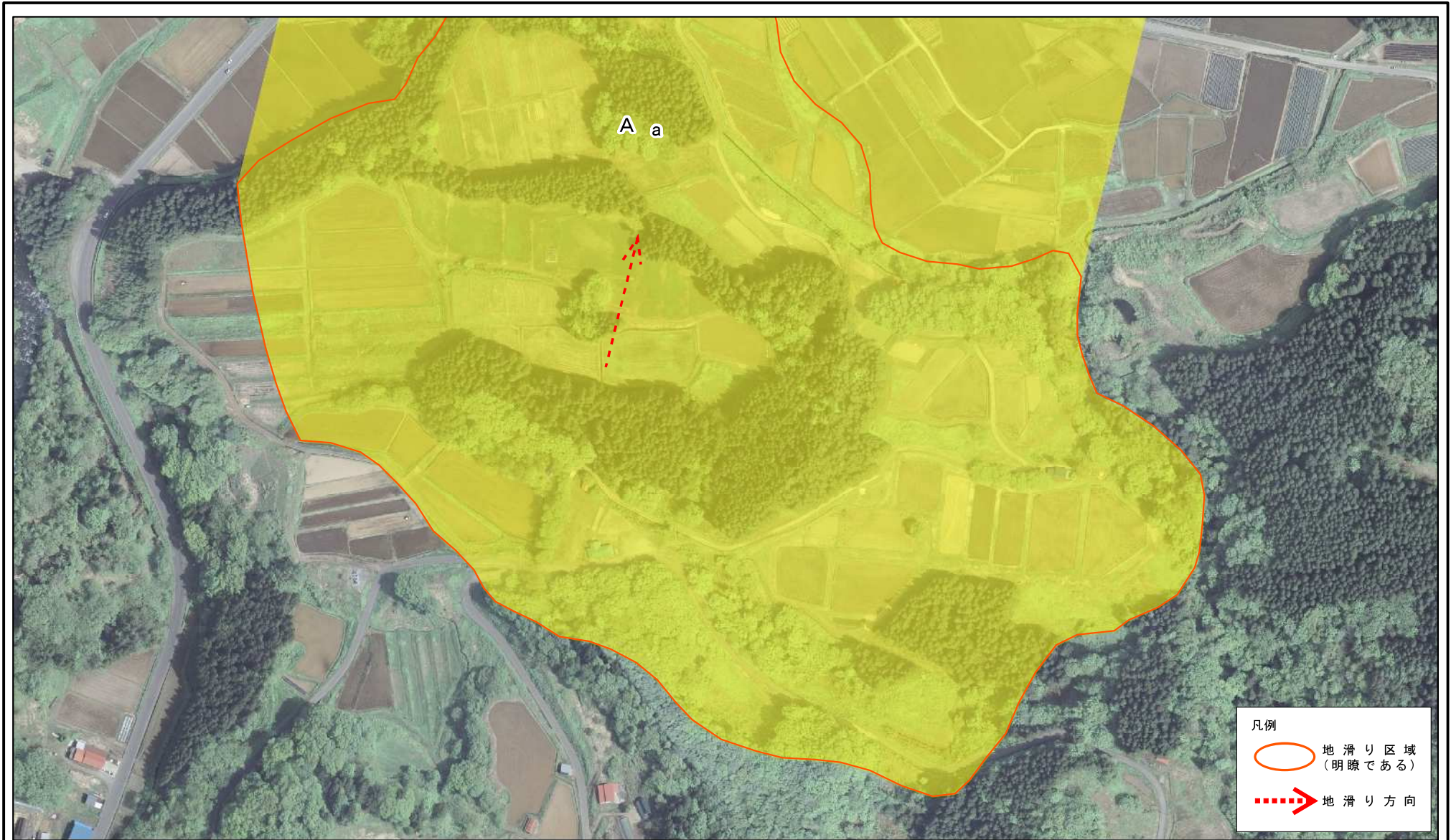
**凡例**

- 地滑り区域 (明瞭である)
- 地滑り方向

<b>様式-2(地)</b> 土砂災害警戒区域・土砂災害特別警戒区域 区域図	土砂災害防止法施行令第二条の基準に該当する区域(土砂災害警戒区域)		縮尺 1:2,500	自然現象の種類 地滑り	箇所番号 N1-1	箇所名 A区域	休石-1
	土砂災害防止法施行令第三条の基準に該当する区域(土砂災害特別警戒区域)			告示番号 第126号	告示年月日 令和2年3月24日	地滑り区域名 A区域	所在地 秋田県由利本荘市鳥海町下直根字休石、栗出、高口及び間木、 同市鳥海町上川内字比良ノ下及び下モ沢並びに同市鳥海町オノ神字中谷地



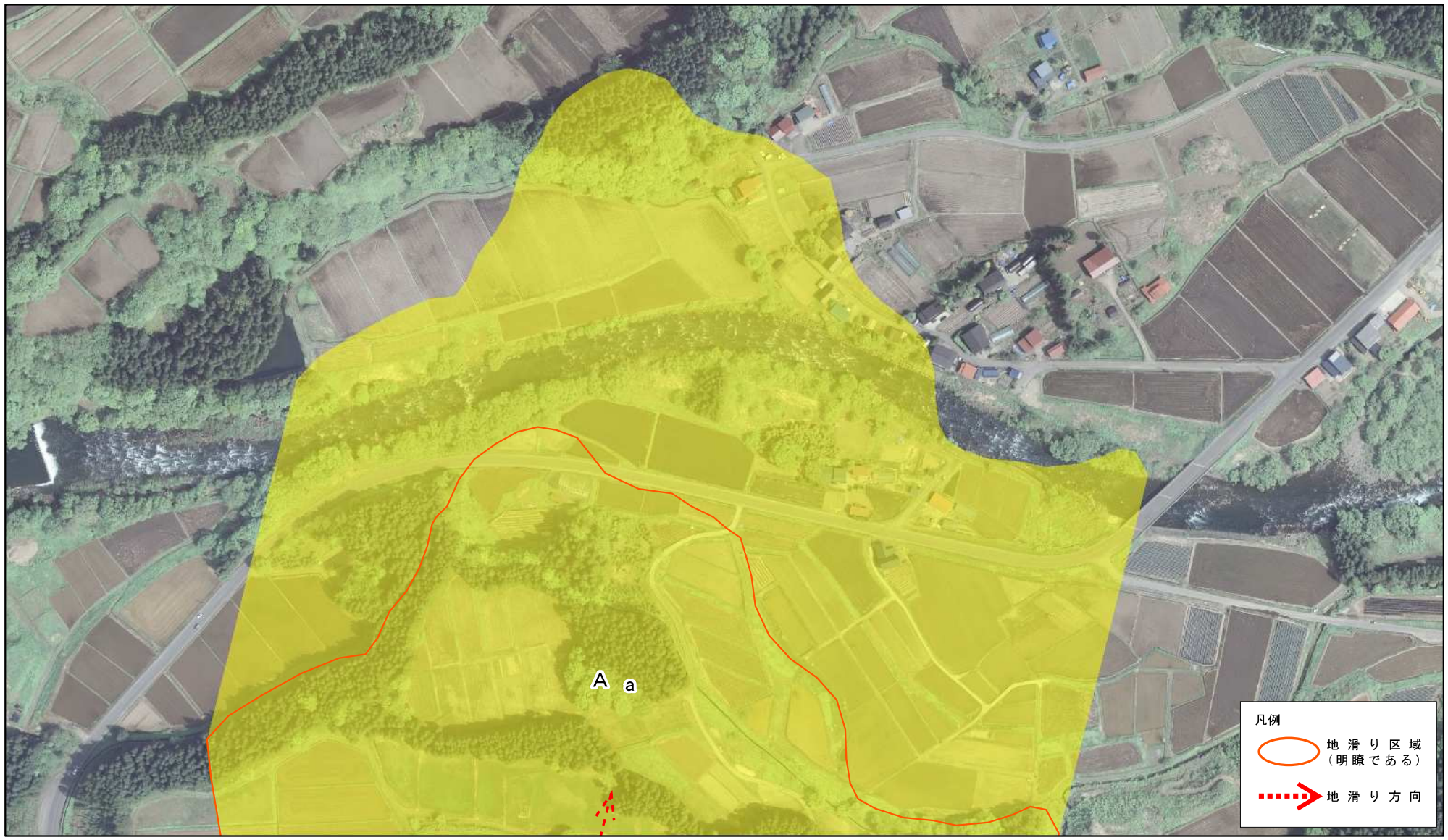
土砂災害警戒区域等の指定の公示に係る図書(その2)



様式-2(地) 土砂災害警戒区域・土砂災害特別警戒区域 区域図	土砂災害防止法施行令第二条の基準に該当する区域(土砂災害警戒区域)		N 縮尺 1:2,500	自然現象の種類 地滑り	箇所番号 N1-1	箇所名 休石-1
	土砂災害防止法施行令第三条の基準に該当する区域(土砂災害特別警戒区域)			告示番号 第126号	地滑り区域名 A区域	
			告示年月日 令和2年3月24日	所在地 秋田県由利本荘市鳥海町下直根字休石、栗出、高口及び間木、同市鳥海町上川内字比良ノ下及び下毛沢並びに同市鳥海町才ノ神字中谷地		

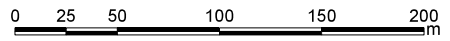


土砂災害警戒区域等の指定の公示に係る図書(その2)



凡例

- 地 滑 り 区 域  
(明瞭である)
- 地 滑 り 方 向



様式-2(地) 土砂災害警戒区域・土砂災害特別警戒区域 区域図	土砂災害防止法施行令第二条の基準に該当する区域(土砂災害警戒区域)		N 縮尺 1:2,500	自然現象の種類 地 滑 り	箇所番号 N1-1	箇所名 休石-1
	土砂災害防止法施行令第三条の基準に該当する区域(土砂災害特別警戒区域)			告示番号 第 1 2 6 号	地滑り区域名 A区域	
	告示年月日 令和2年3月24日	所在地 秋田県由利本荘市鳥海町下直根字休石、栗出、高口及び間木、 同市鳥海町上川内字比良ノ下及び下毛沢並びに同市鳥海町才ノ神字中谷地				