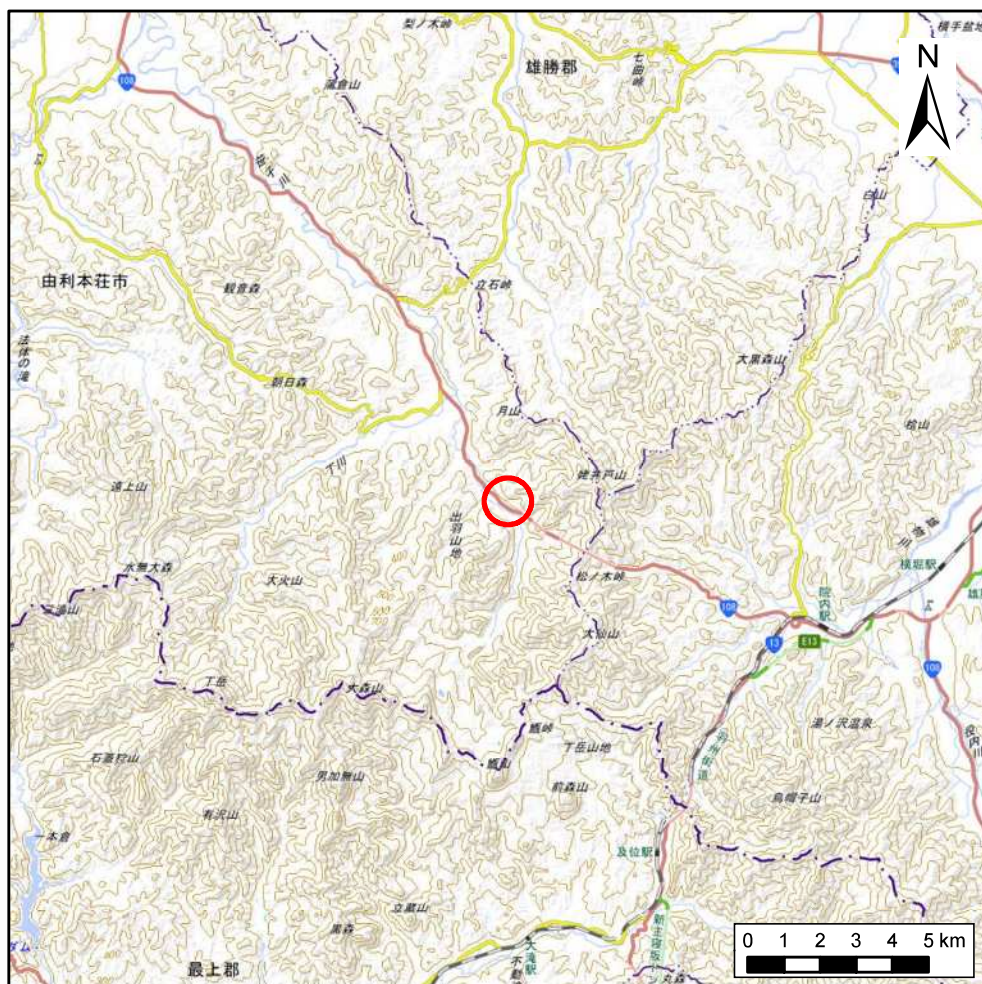
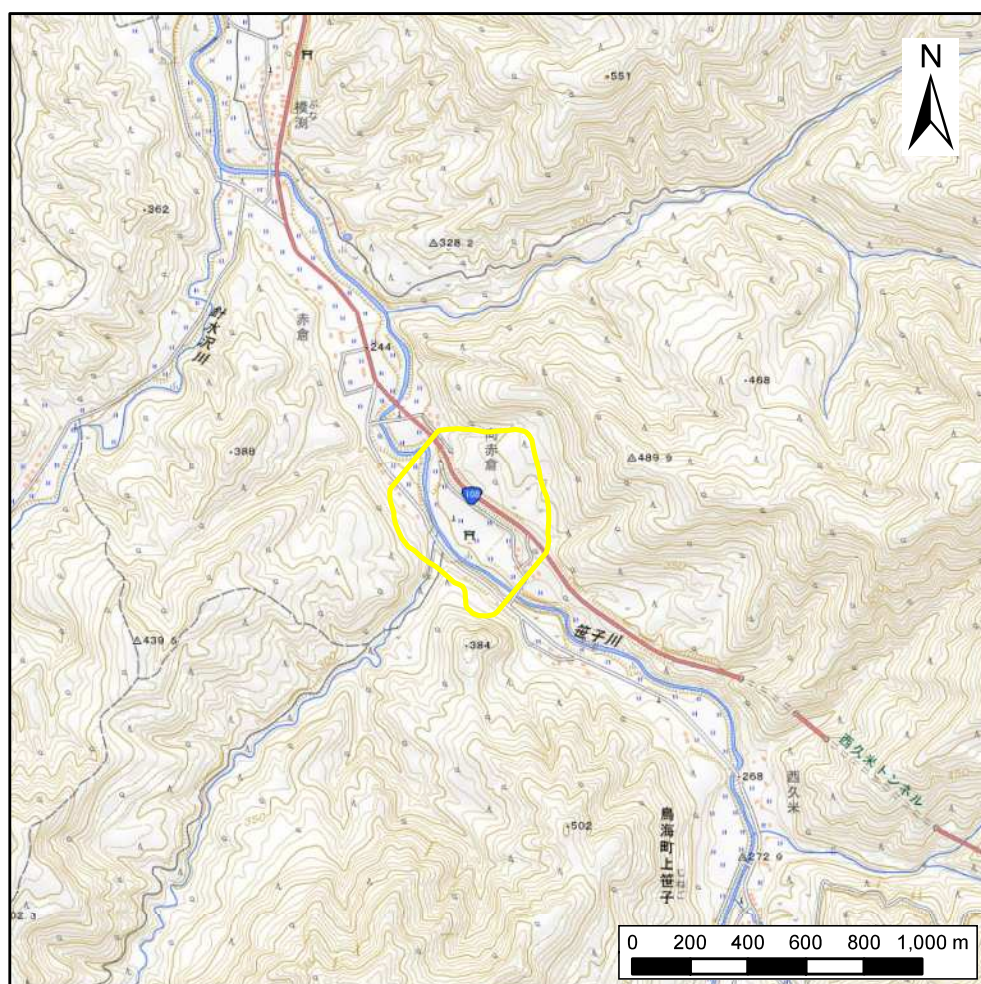


# 土砂災害警戒区域等の指定の公示に係る図書(その1)



(1/200,000)



(1/25,000)

様式-1(地)

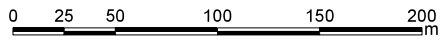
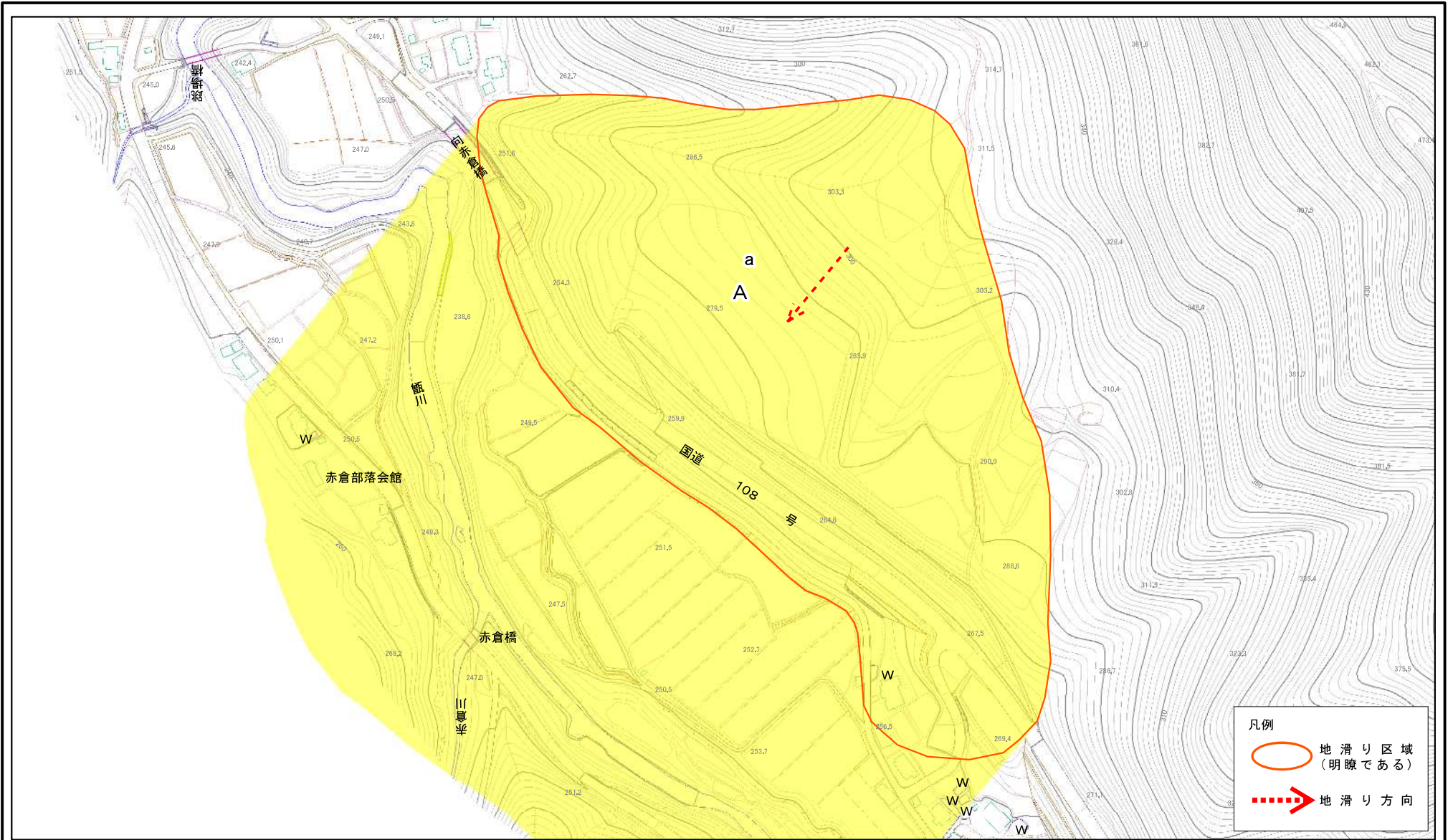
土砂災害警戒区域・土砂災害特別警戒区域 位置図

|         |                               |
|---------|-------------------------------|
| 自然現象の種類 | 地滑り                           |
| 箇所番号    | 2108-0056-1                   |
| 箇所名     | 向赤倉-1                         |
| 地滑り区域名  | A区域                           |
| 所在地     | 秋田県由利本荘市鳥海町上笹子字二階、薬師堂、下野沢及び倉手 |

この地図は、国土地理院長の承認を得て、同院発行の電子地形図25000及び電子地形図20万を複製したものである。(承認番号 令元情複、第314号)



# 土砂災害警戒区域等の指定の公示に係る図書(その2)



様式-2(地)

土砂災害警戒区域・土砂災害特別警戒区域  
区域図

土砂災害防止法施行令第二条の基準に該当する区域(土砂災害警戒区域)



N

自然現象の種類

地滑り

箇所番号

2108-0056-1

箇所名

向赤倉-1

土砂災害防止法施行令第三条の基準に該当する区域(土砂災害特別警戒区域)



縮尺

1:2,500

告示番号

第126号

地滑り区域名

A区域

告示年月日

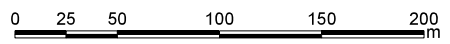
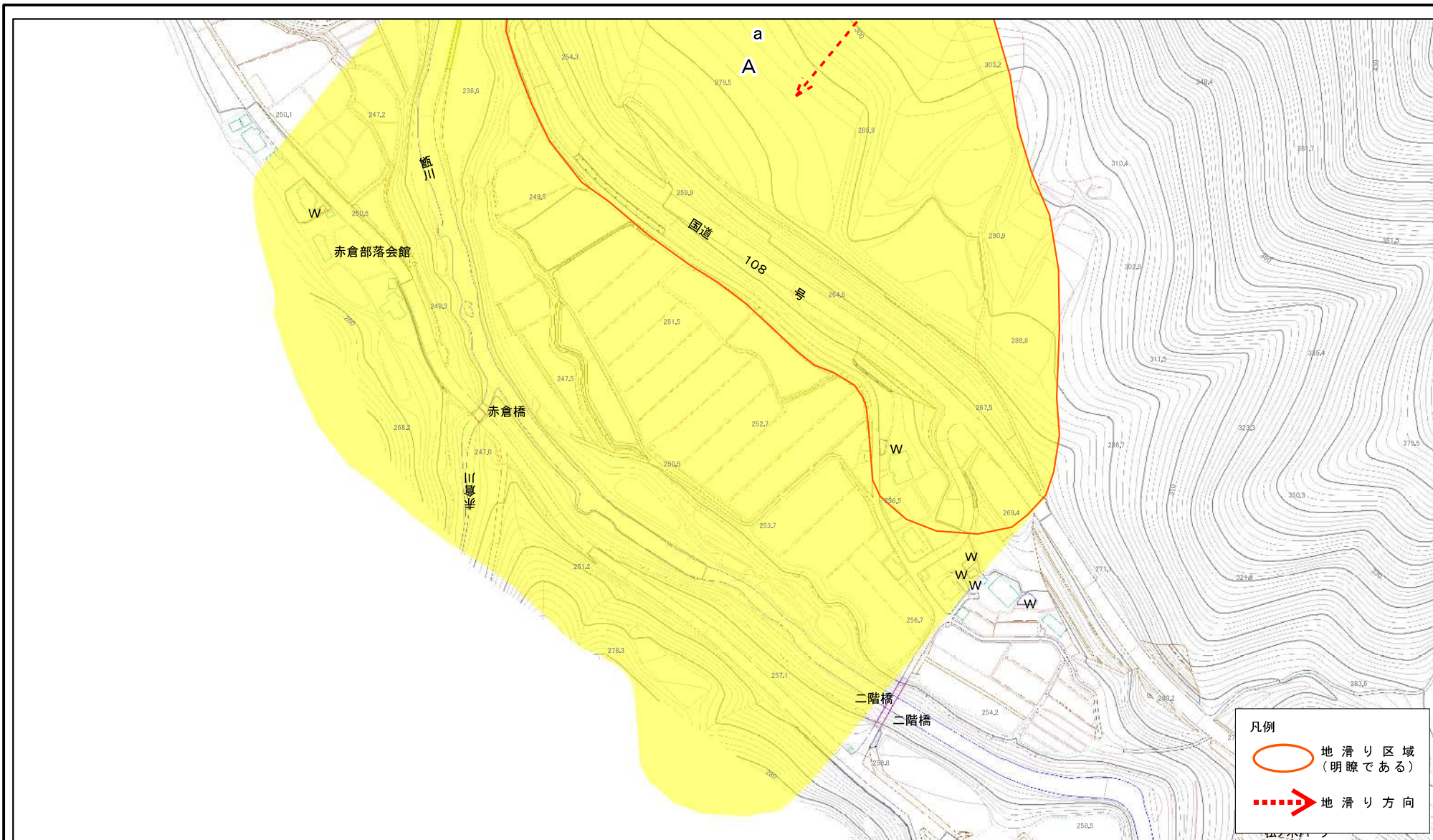
令和2年3月24日

所在地

秋田県由利本荘市鳥海町上笹子字二階、薬師堂、下野沢及び倉手



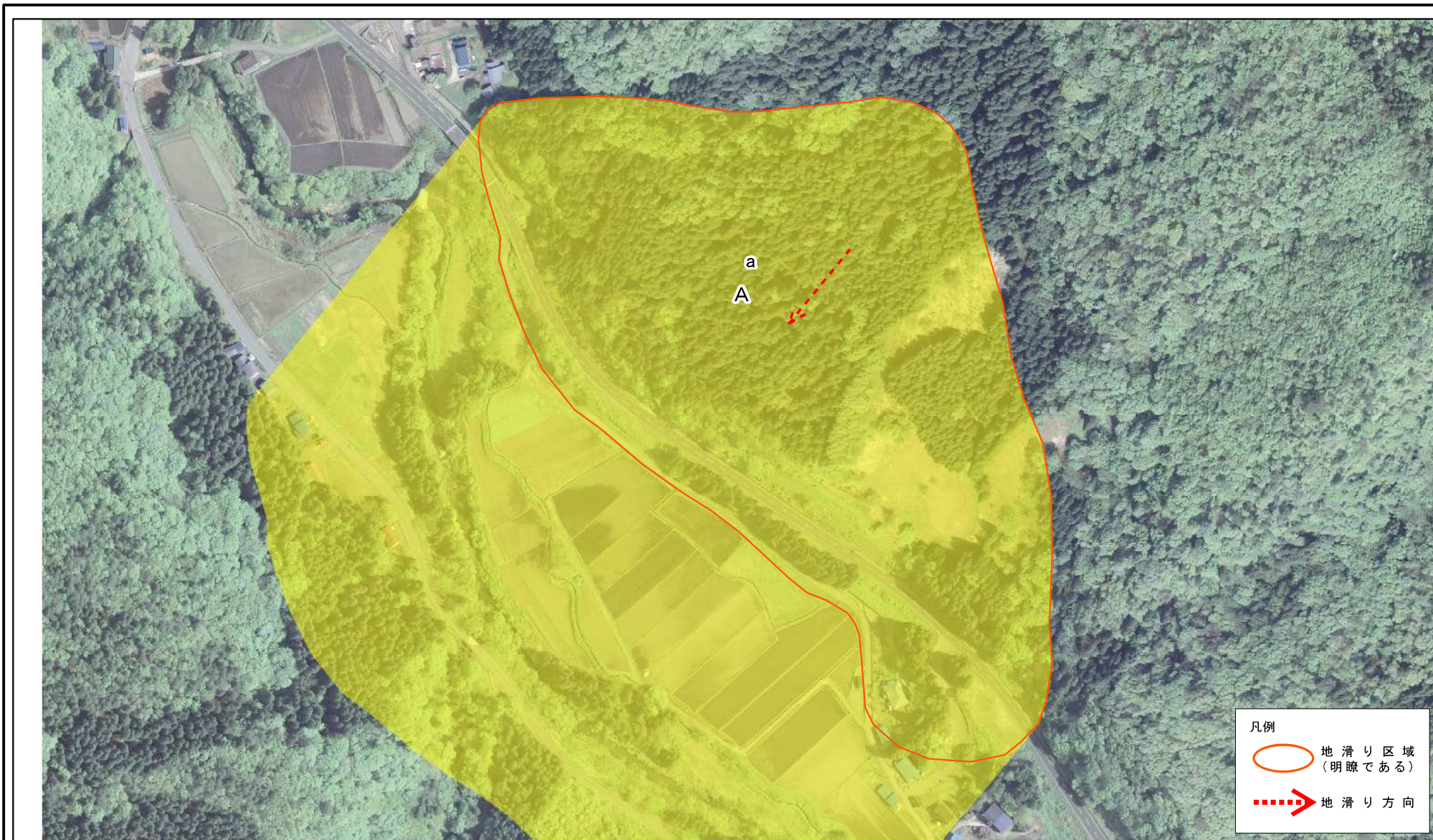
# 土砂災害警戒区域等の指定の公示に係る図書(その2)



|                                       |                                     |                                      |                    |                |                     |              |
|---------------------------------------|-------------------------------------|--------------------------------------|--------------------|----------------|---------------------|--------------|
| 様式-2(地)<br>土砂災害警戒区域・土砂災害特別警戒区域<br>区域図 | 土砂災害防止法施行令第二条の基準に該当する区域(土砂災害警戒区域)   |                                      | N<br>縮尺<br>1:2,500 | 自然現象の種類<br>地滑り | 箇所番号<br>2108-0056-1 | 箇所名<br>向赤倉-1 |
|                                       | 土砂災害防止法施行令第三条の基準に該当する区域(土砂災害特別警戒区域) |                                      |                    | 告示番号<br>第126号  | 地滑り区域名<br>A区域       |              |
|                                       | 告示年月日<br>令和2年3月24日                  | 所在地<br>秋田県由利本荘市鳥海町上笹子字二階、薬師堂、下野沢及び倉手 |                    |                |                     |              |



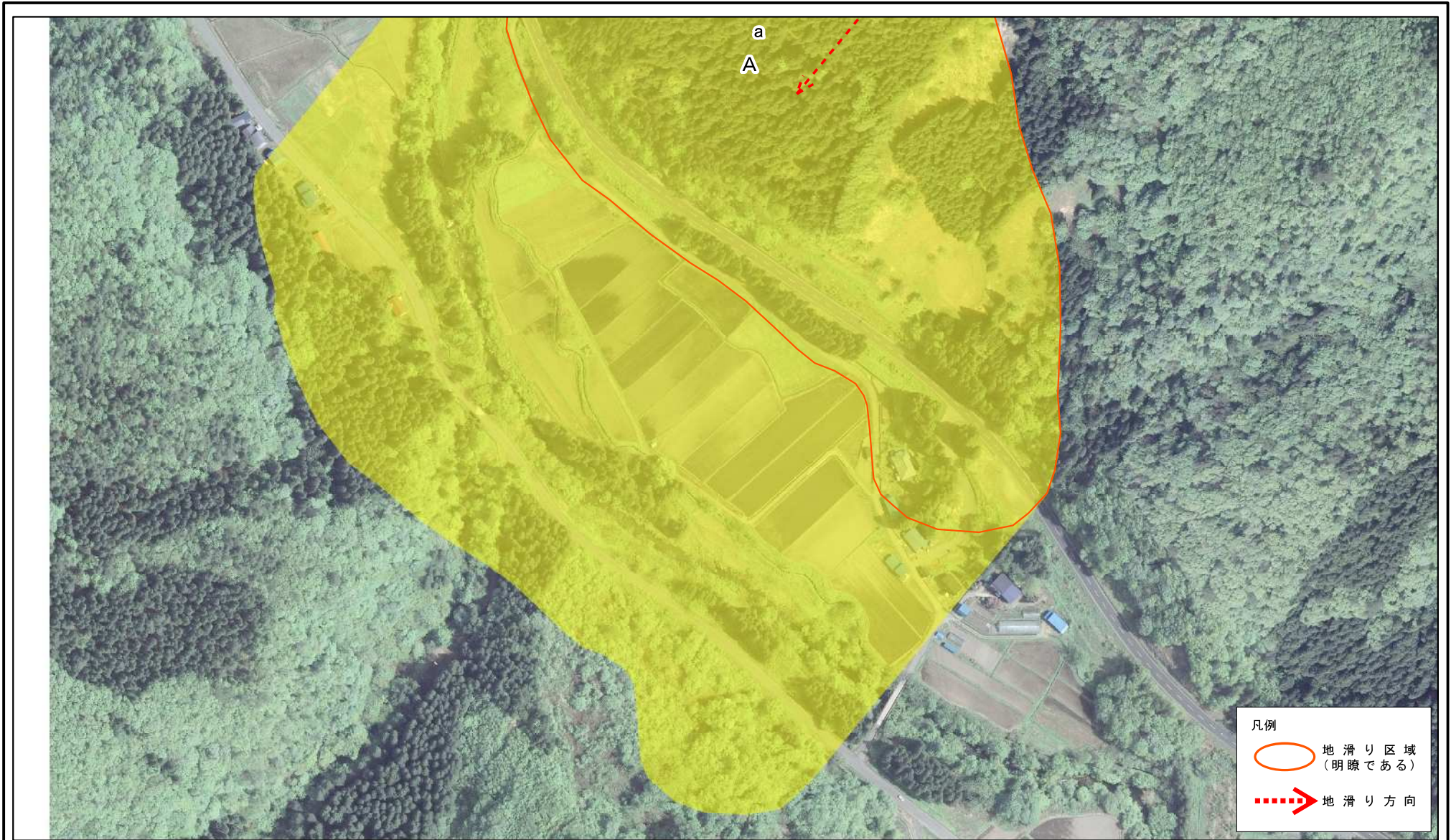
土砂災害警戒区域等の指定の公示に係る図書(その2)



|                                       |                                     |  |                    |                                      |                     |              |
|---------------------------------------|-------------------------------------|--|--------------------|--------------------------------------|---------------------|--------------|
| 様式-2(地)<br>土砂災害警戒区域・土砂災害特別警戒区域<br>区域図 | 土砂災害防止法施行令第二条の基準に該当する区域(土砂災害警戒区域)   |  | N<br>縮尺<br>1:2,500 | 自然現象の種類<br>地滑り                       | 箇所番号<br>2108-0056-1 | 箇所名<br>向赤倉-1 |
|                                       | 土砂災害防止法施行令第三条の基準に該当する区域(土砂災害特別警戒区域) |  |                    | 告示番号<br>第126号                        | 地滑り区域名<br>A区域       |              |
|                                       |                                     |  | 告示年月日<br>令和2年3月24日 | 所在地<br>秋田県由利本荘市鳥海町上笹子字二階、薬師堂、下野沢及び倉手 |                     |              |



土砂災害警戒区域等の指定の公示に係る図書(その2)



|                                       |                                     |  |                    |                                      |                     |              |
|---------------------------------------|-------------------------------------|--|--------------------|--------------------------------------|---------------------|--------------|
| 様式-2(地)<br>土砂災害警戒区域・土砂災害特別警戒区域<br>区域図 | 土砂災害防止法施行令第二条の基準に該当する区域(土砂災害警戒区域)   |  | N<br>縮尺<br>1:2,500 | 自然現象の種類<br>地滑り                       | 箇所番号<br>2108-0056-1 | 箇所名<br>向赤倉-1 |
|                                       | 土砂災害防止法施行令第三条の基準に該当する区域(土砂災害特別警戒区域) |  |                    | 告示番号<br>第126号                        | 地滑り区域名<br>A区域       |              |
|                                       |                                     |  | 告示年月日<br>令和2年3月24日 | 所在地<br>秋田県由利本荘市鳥海町上笹子字二階、薬師堂、下野沢及び倉手 |                     |              |