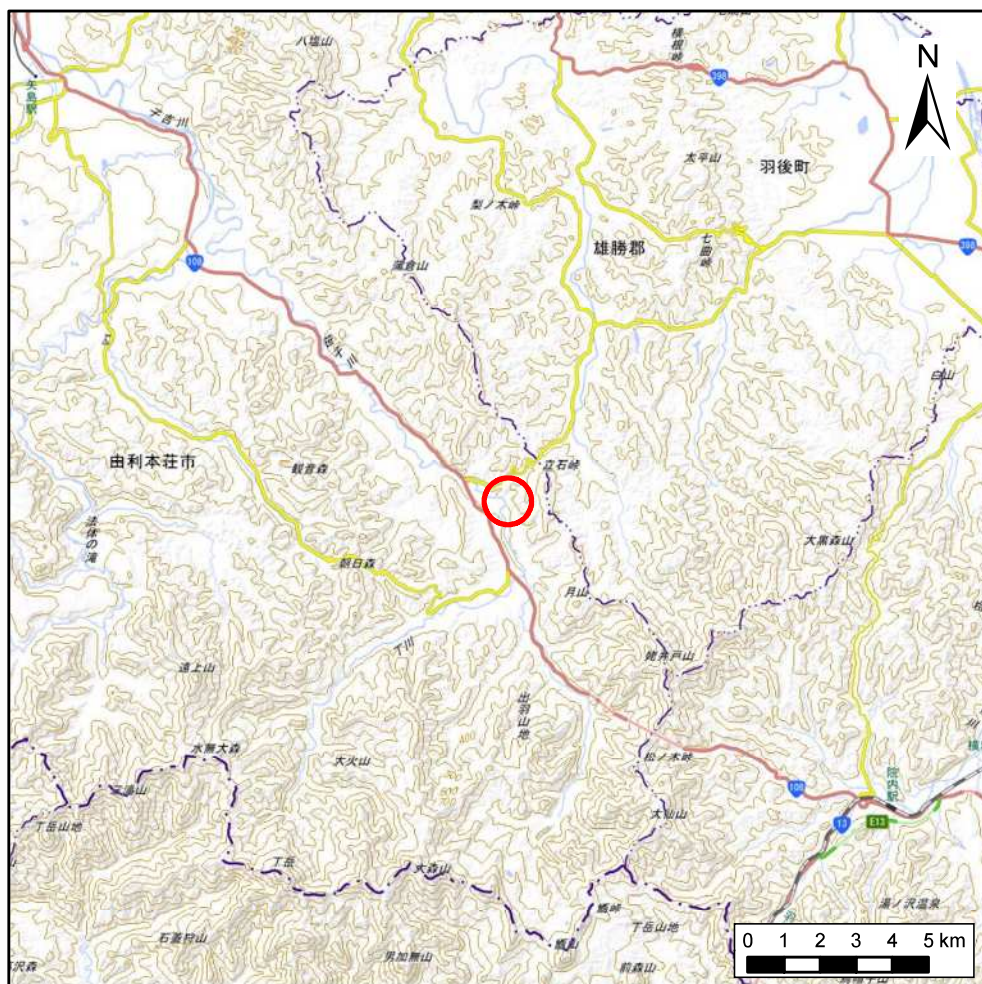
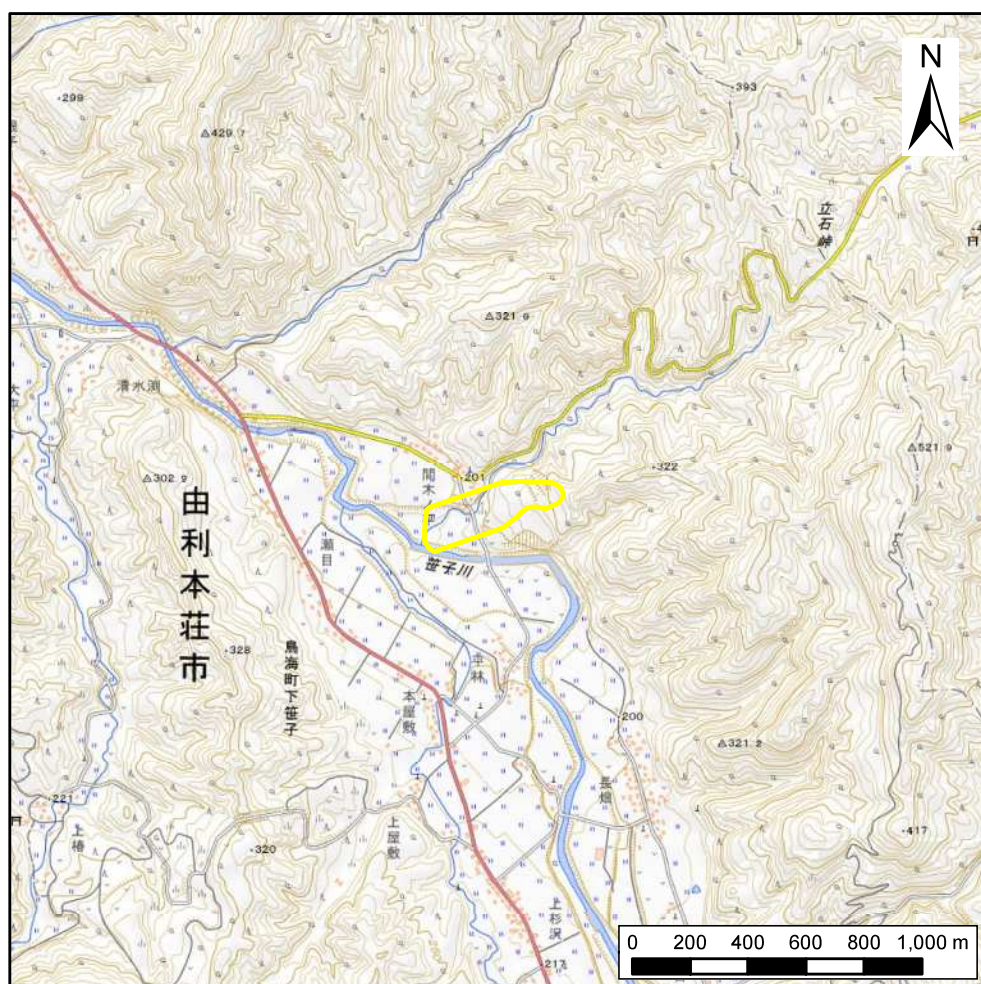


土砂災害警戒区域等の指定の公示に係る図書(その1)



(1/200,000)



(1/25,000)

様式-1(地)

土砂災害警戒区域・土砂災害特別警戒区域 位置図

自然現象の種類

地滑り

箇所番号

2108-0053-2

箇所名

崩ヶ沢-2

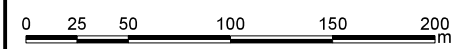
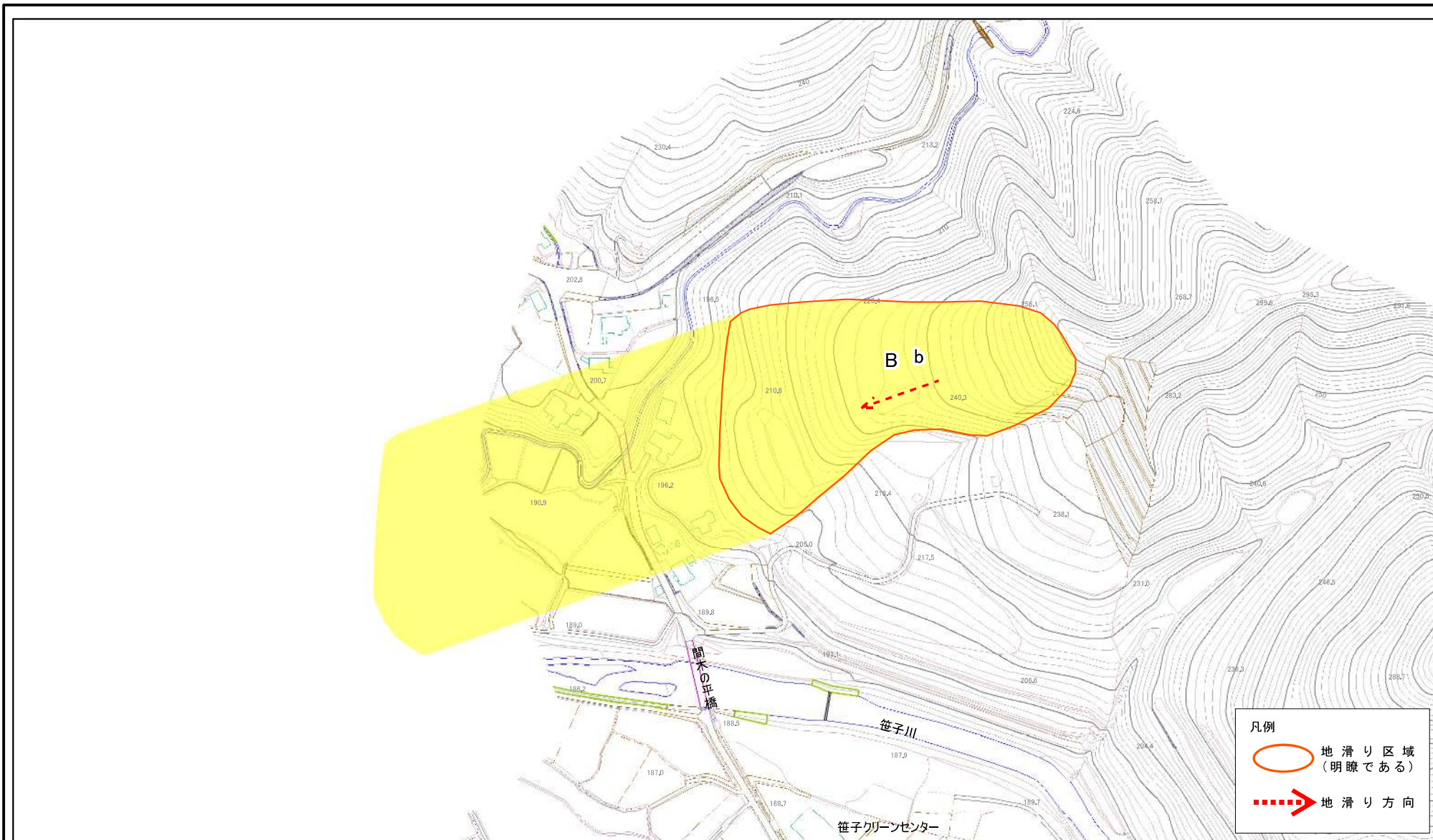
地滑り区域名

B区域

所在地

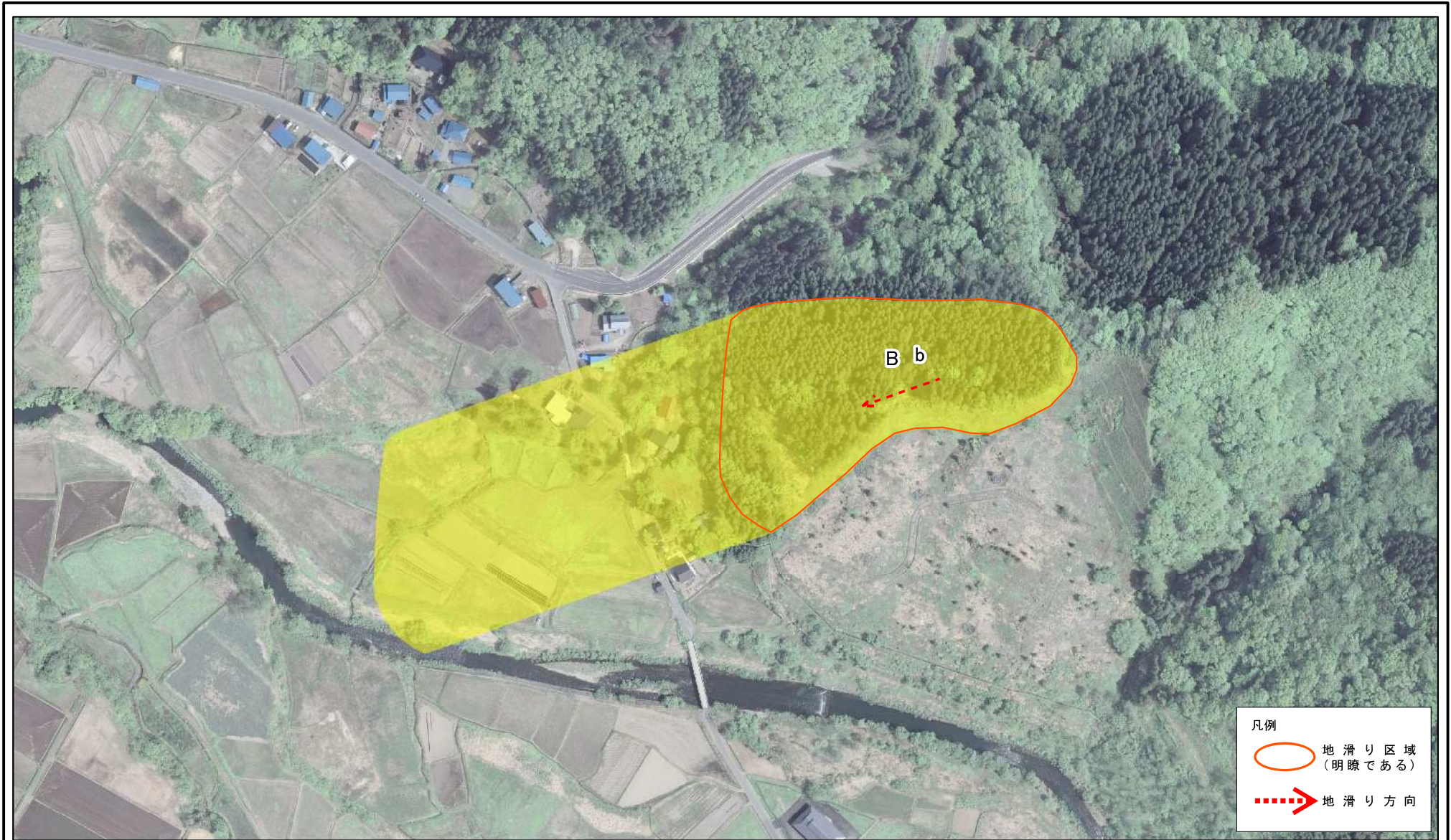
秋田県由利本荘市鳥海町下笹子字繫ヶ沢、間木ノ平、上間木ノ平及び下久保

土砂災害警戒区域等の指定の公示に係る図書(その2)



様式-2(地) 土砂災害警戒区域・土砂災害特別警戒区域 区域図	土砂災害防止法施行令第二条の基準に該当する区域(土砂災害警戒区域)		N 縮尺 1:2,500	自然現象の種類 地滑り	箇所番号 2108-0053-2	箇所名 崩ヶ沢-2	
	土砂災害防止法施行令第三条の基準に該当する区域(土砂災害特別警戒区域)			告示番号 第126号	地滑り区域名 B区域		
				告示年月日 令和2年3月24日	所在地 秋田県由利本荘市鳥海町下筵子字繫ヶ沢、間木ノ平、上間木ノ平及び下久保		

土砂災害警戒区域等の指定の公示に係る図書(その2)



様式-2(地) 土砂災害警戒区域・土砂災害特別警戒区域 区域図	土砂災害防止法施行令第二条の基準に該当する区域(土砂災害警戒区域)		N 縮尺 1:2,500	自然現象の種類 地滑り	箇所番号 2108-0053-2	箇所名 崩ヶ沢-2	
	土砂災害防止法施行令第三条の基準に該当する区域(土砂災害特別警戒区域)			告示番号 第126号	地滑り区域名 B区域	所在地 秋田県由利本荘市鳥海町下笹子字繋ヶ沢、間木ノ平、上間木ノ平及び下久保	
				告示年月日 令和2年3月24日			