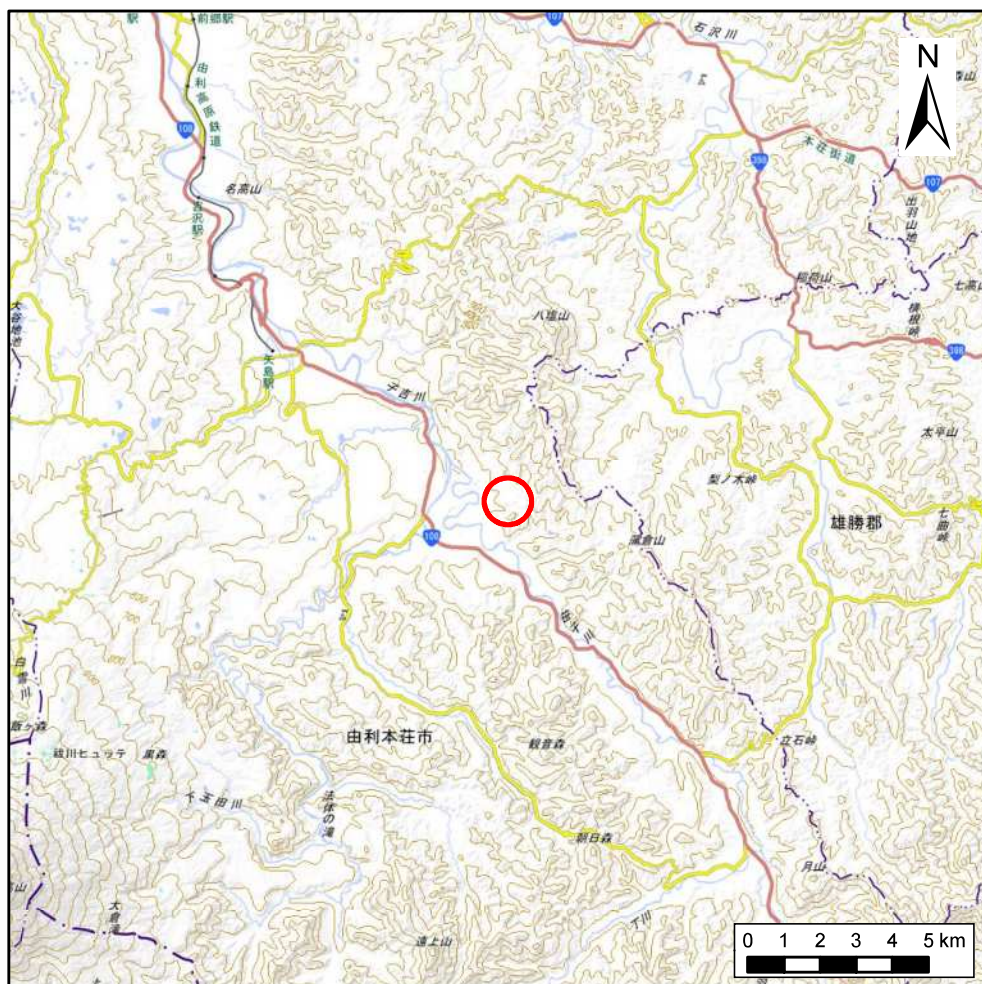
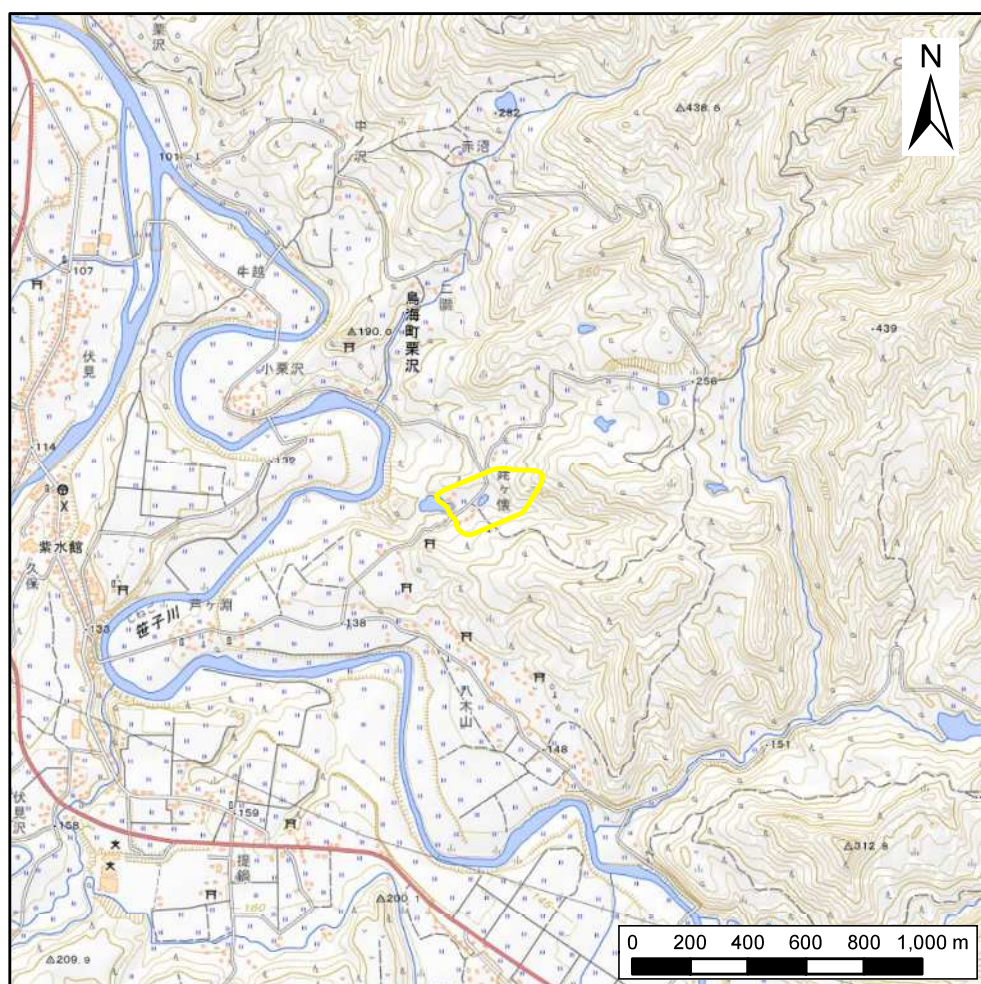


# 土砂災害警戒区域等の指定の公示に係る図書(その1)



(1/200,000)



(1/25,000)

様式-1(地)

土砂災害警戒区域・土砂災害特別警戒区域 位置図

自然現象の種類

地滑り

箇所番号

2108-0049-2

箇所名

片倉-2

地滑り区域名

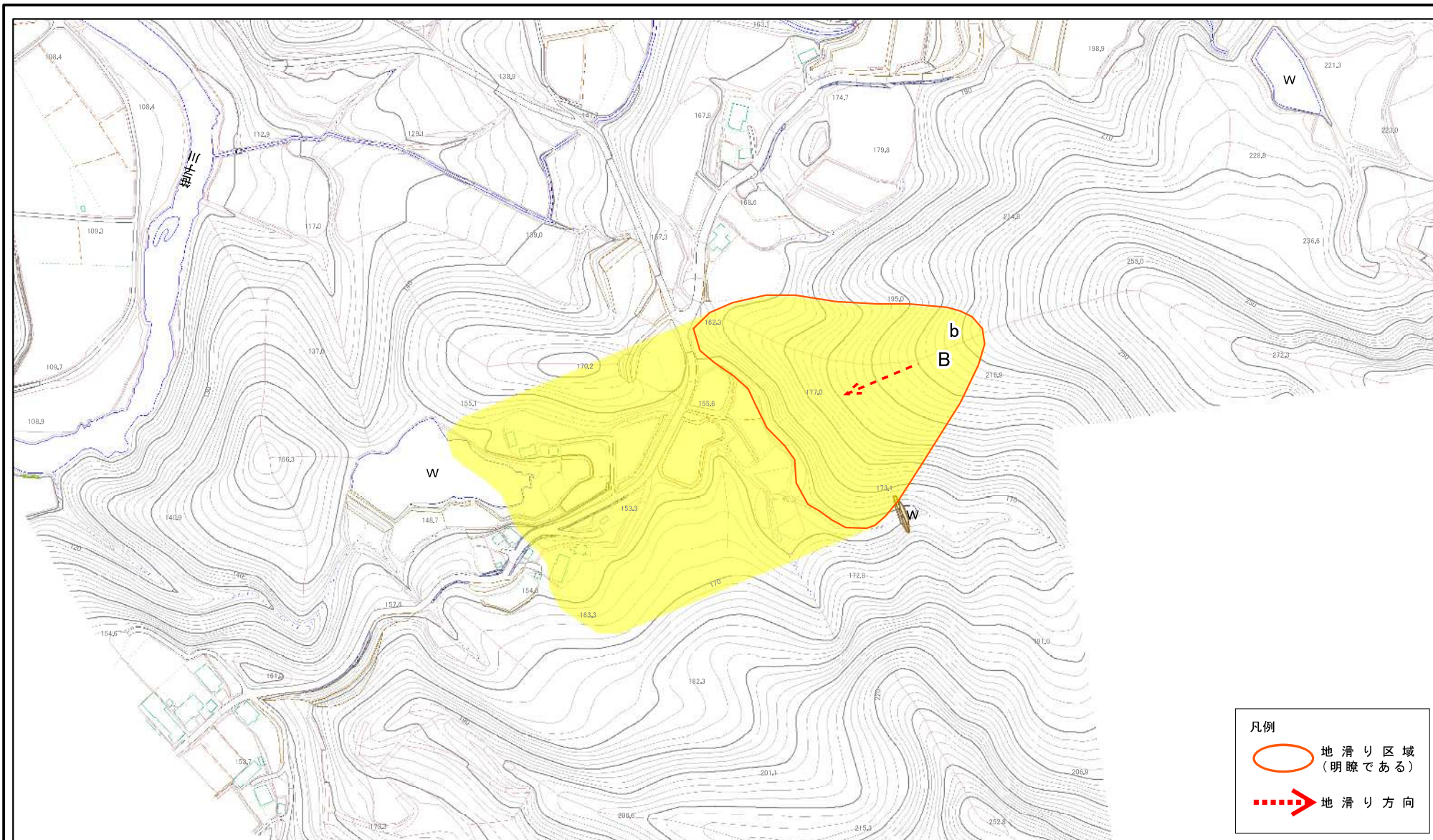
B区域

所在地

秋田県由利本荘市鳥海町栗沢字片倉、クルマ沢及び姥ヶ懐



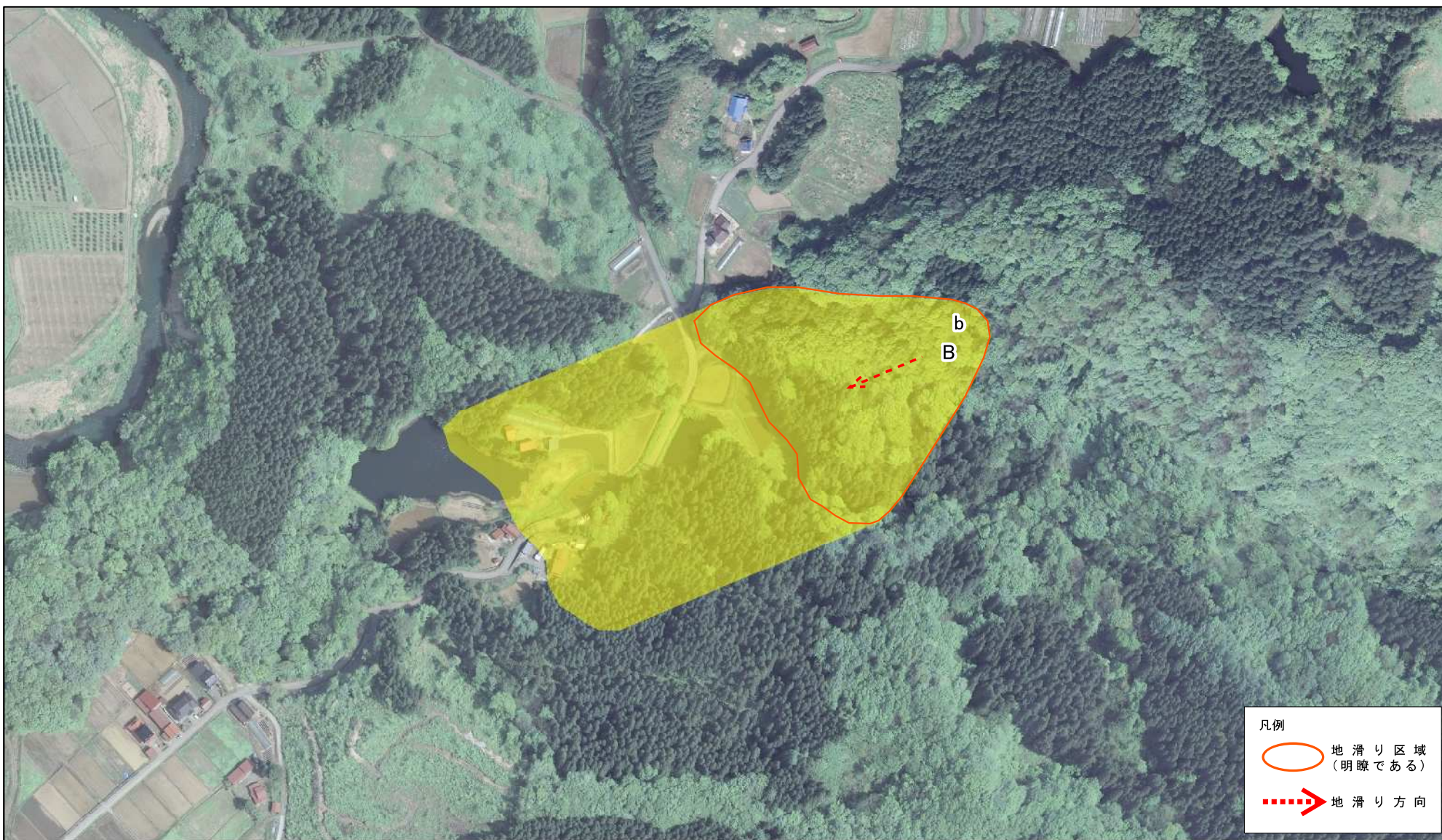
# 土砂災害警戒区域等の指定の公示に係る図書(その2)



様式-2(地) 土砂災害警戒区域・土砂災害特別警戒区域 区域図	土砂災害防止法施行令第二条の基準に該当する区域(土砂災害警戒区域)		N 縮尺 1:2,500	自然現象の種類	地滑り	箇所番号	2108-0049-2	箇所名	片倉-2
	土砂災害防止法施行令第三条の基準に該当する区域(土砂災害特別警戒区域)			告示番号	第126号	地滑り区域名	B区域		
				告示年月日	令和2年3月24日	所在地	秋田県由利本荘市鳥海町栗沢字片倉、クミ沢及び姥ヶ懐		

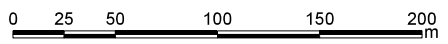


土砂災害警戒区域等の指定の公示に係る図書(その2)



凡例

- 地滑り区域  
(明瞭である)
- - - - - ➤ 地滑り方向



様式-2(地) 土砂災害警戒区域・土砂災害特別警戒区域 区域図	土砂災害防止法施行令第二条の基準に該当する区域(土砂災害警戒区域)		N 縮尺 1:2,500	自然現象の種類 地滑り	箇所番号 2108-0049-2	箇所名 片倉-2
	土砂災害防止法施行令第三条の基準に該当する区域(土砂災害特別警戒区域)			告示番号 第126号	地滑り区域名 B区域	告示年月日 令和2年3月24日