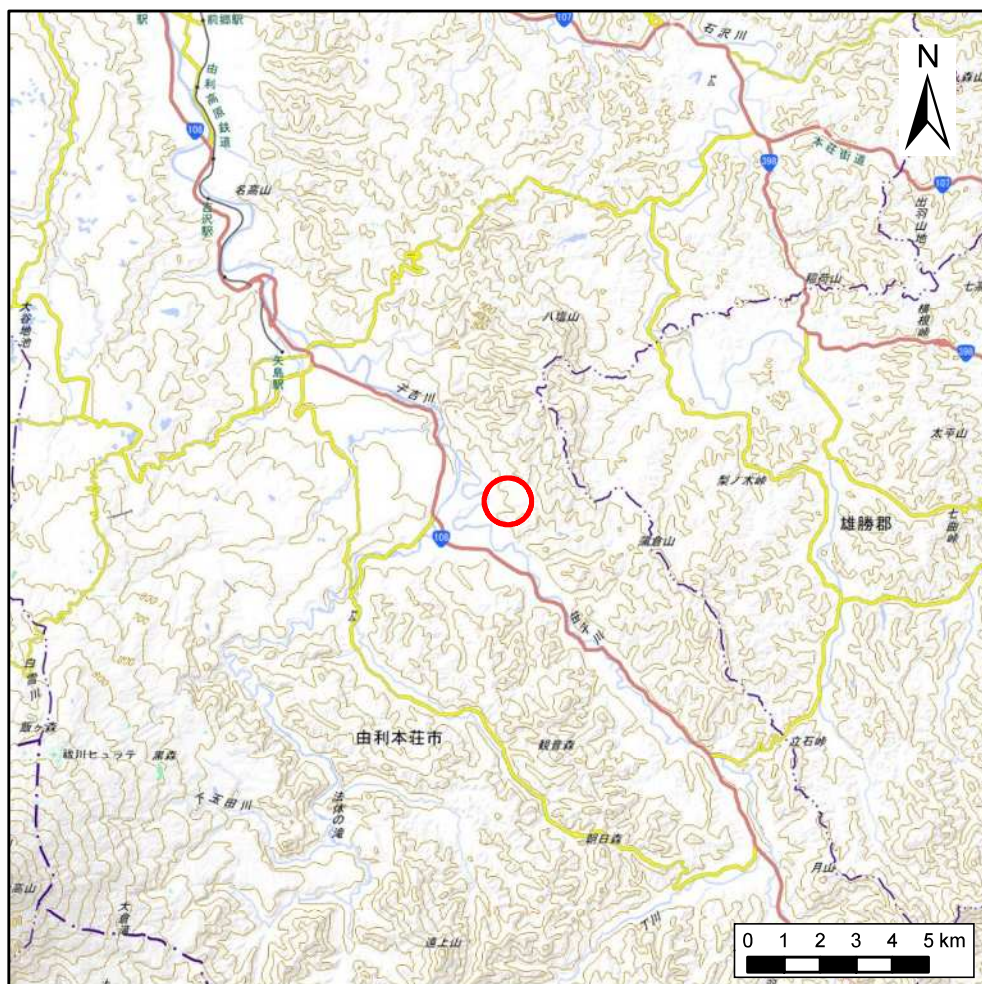
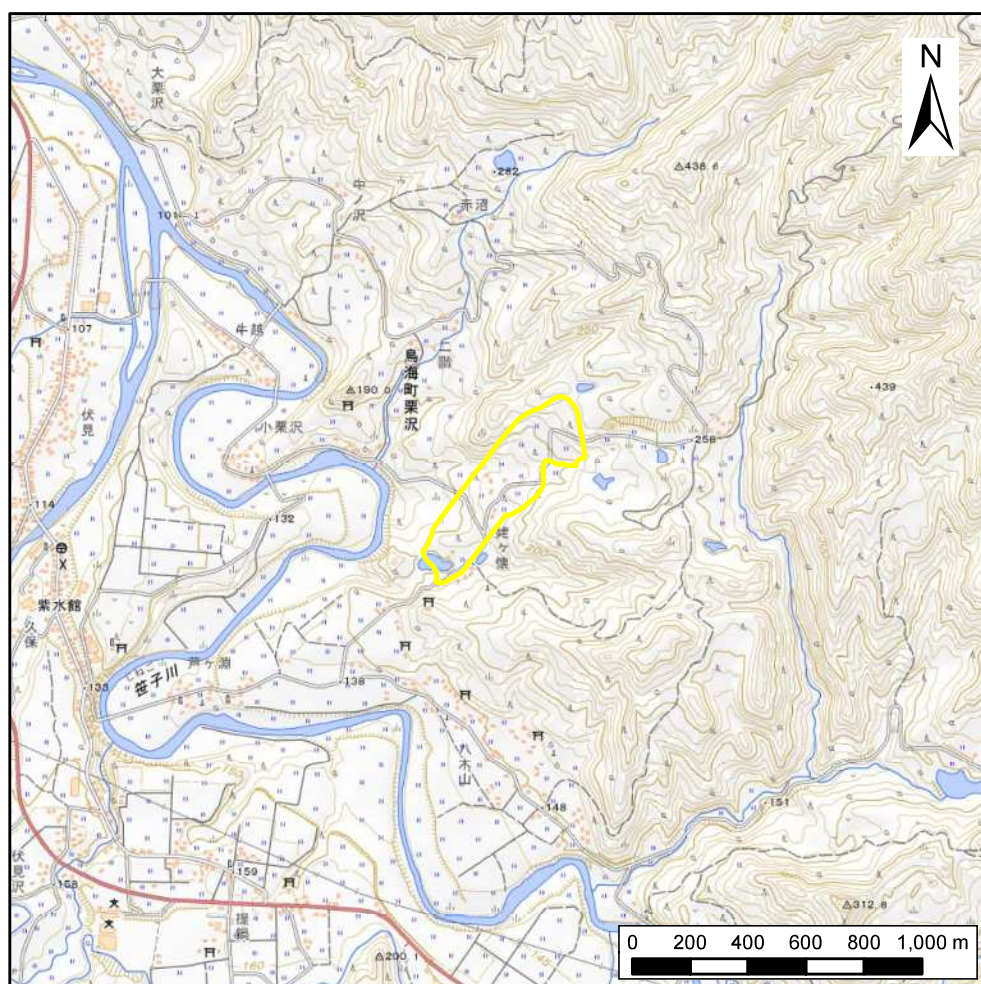


# 土砂災害警戒区域等の指定の公示に係る図書(その1)



(1/200,000)



(1/25,000)

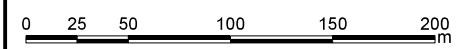
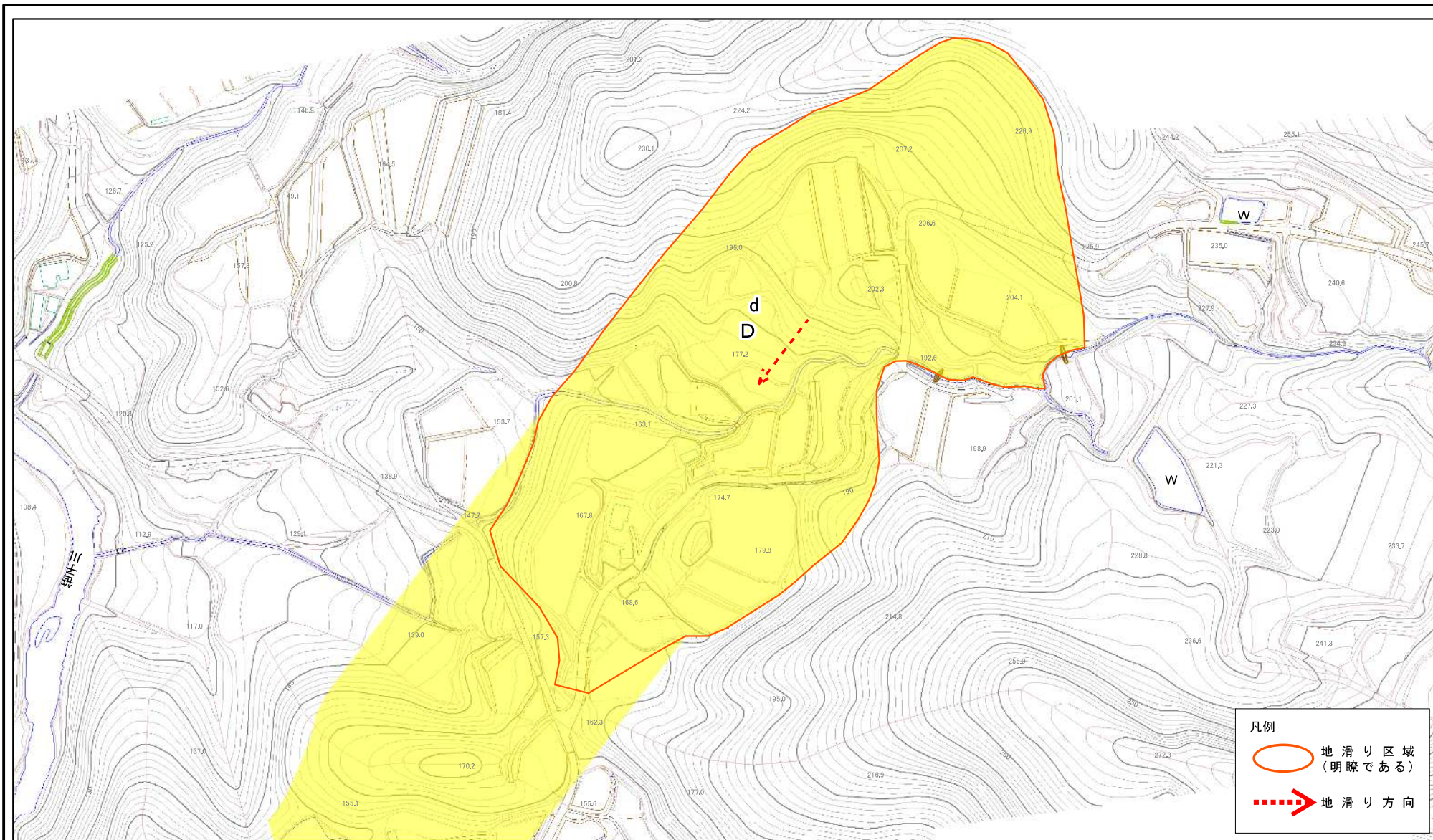
様式-1(地)

土砂災害警戒区域・土砂災害特別警戒区域 位置図

自然現象の種類	地滑り
箇所番号	2108-0048-4
箇所名	姥ヶ懐-4
地滑り区域名	D区域
所在地	秋田県由利本荘市鳥海町栗沢字一本ブナ、土橋、和菅、片倉、堅山及び姥ヶ懐

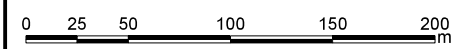
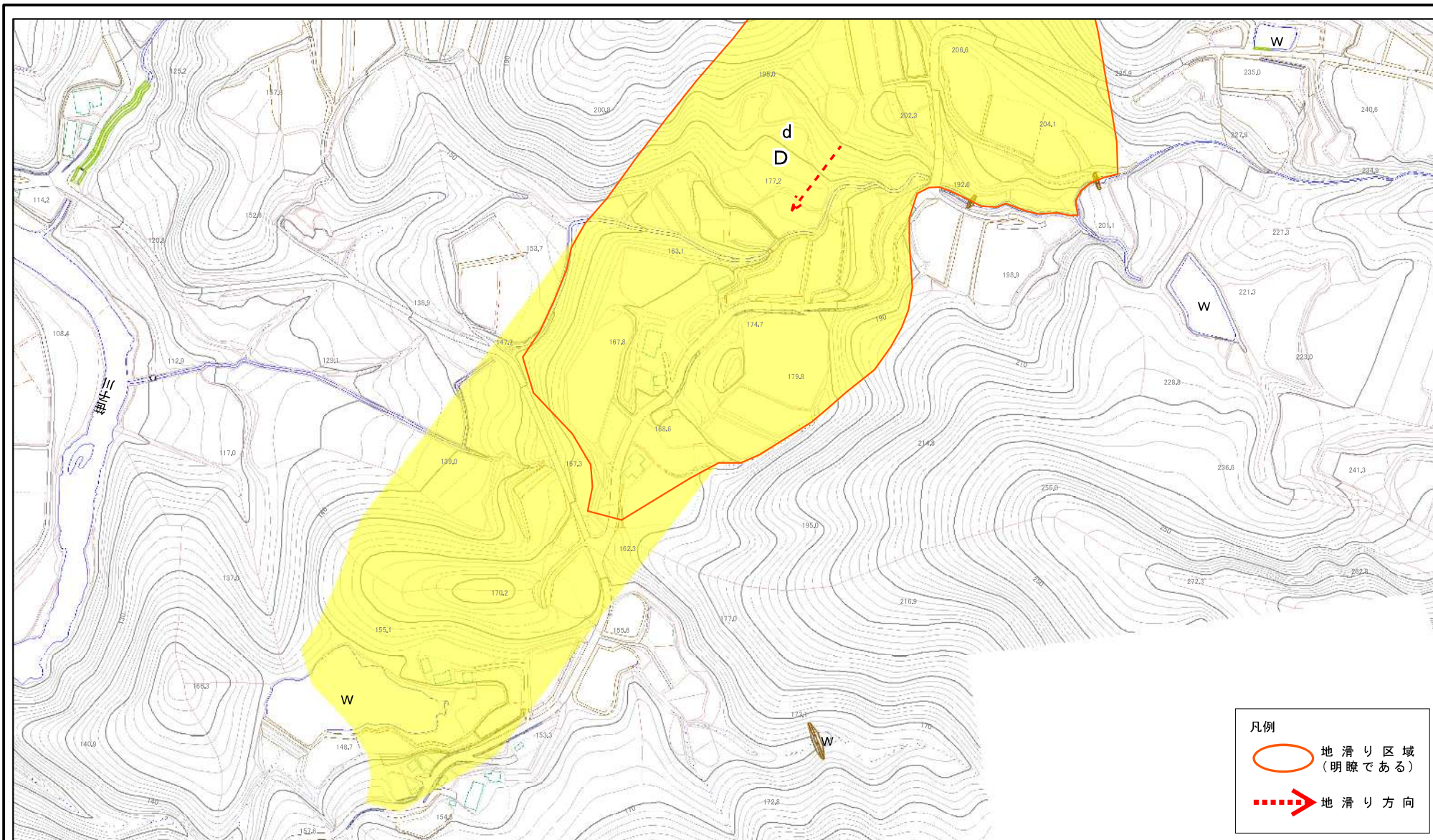
この地図は、国土地理院長の承認を得て、同院発行の電子地形図25000及び電子地形図20万を複製したものである。(承認番号 令元情複、第314号)

# 土砂災害警戒区域等の指定の公示に係る図書(その2)



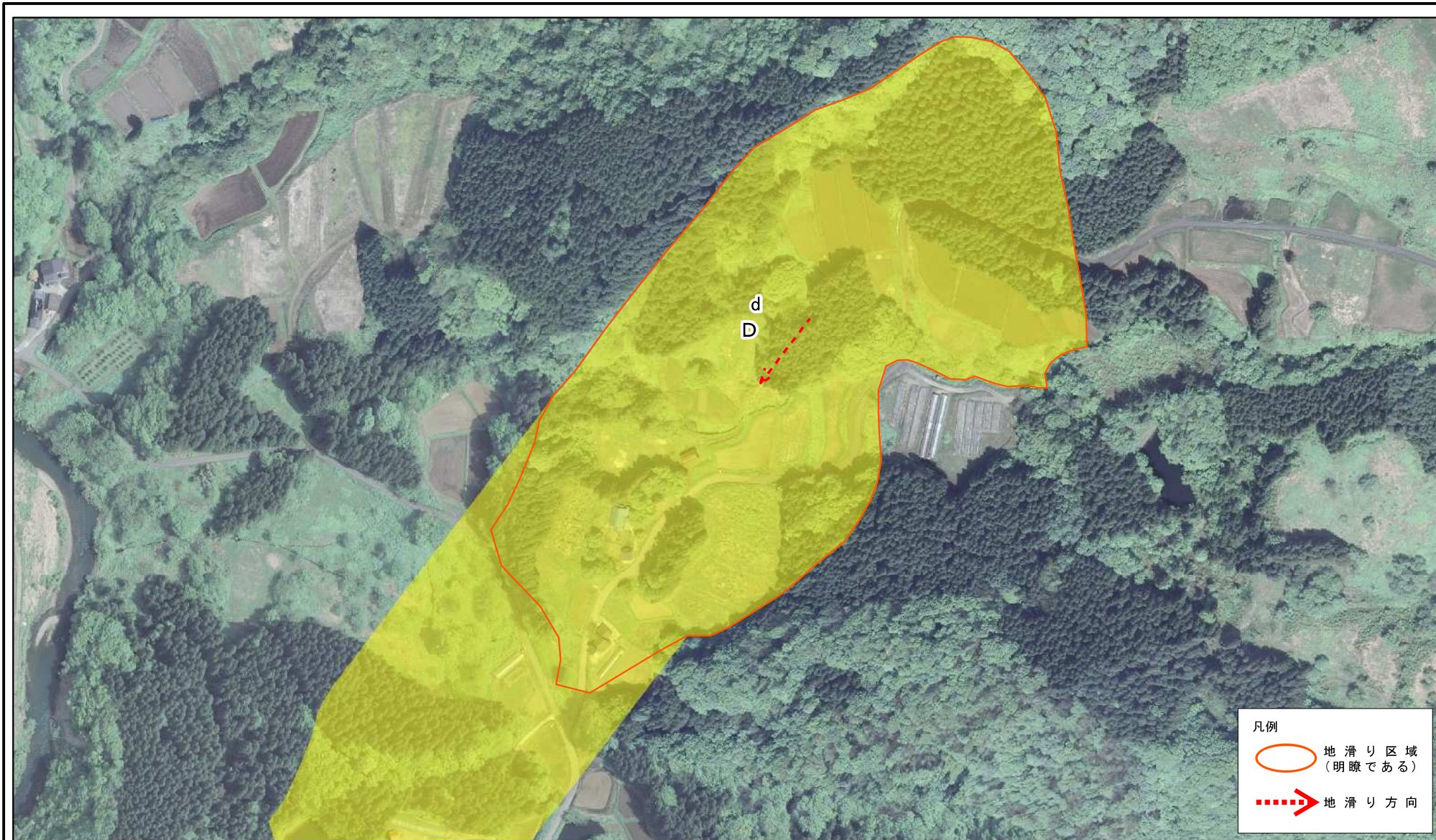
様式-2(地) 土砂災害警戒区域・土砂災害特別警戒区域 区域図	土砂災害防止法施行令第二条の基準に該当する区域(土砂災害警戒区域)		N 縮尺 1:2,500	自然現象の種類 地滑り	箇所番号 2108-0048-4	箇所名 姥ヶ懐-4
	土砂災害防止法施行令第三条の基準に該当する区域(土砂災害特別警戒区域)			告示番号 第126号	地滑り区域名 D区域	所在地 秋田県由利本荘市鳥海町栗沢字一本ツナ、土橋、和菅、片倉、磐山及び姥ヶ懐
告示年月日 令和2年3月24日						

# 土砂災害警戒区域等の指定の公示に係る図書(その2)



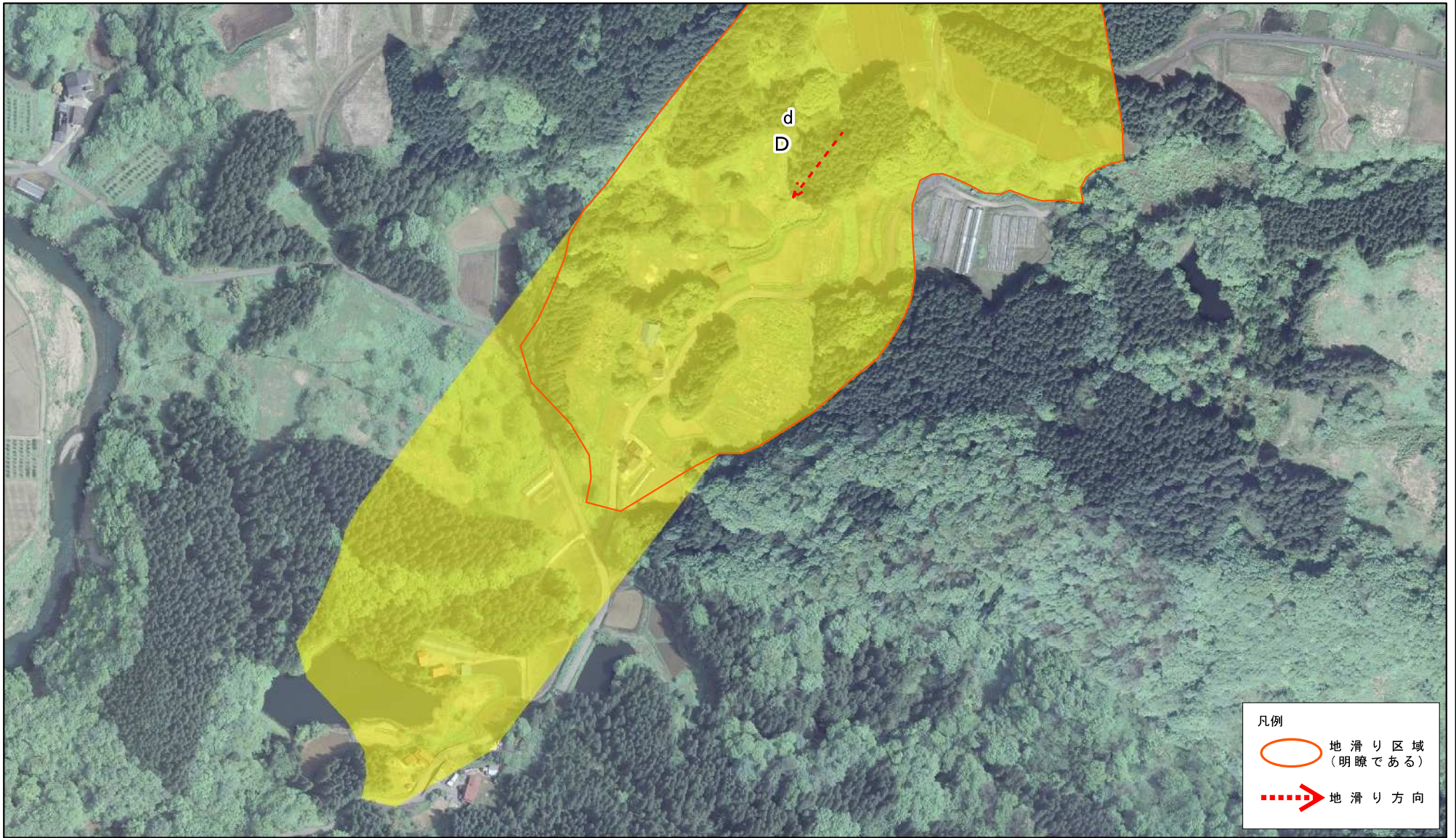
様式-2(地) 土砂災害警戒区域・土砂災害特別警戒区域 区域図	土砂災害防止法施行令第二条の基準に該当する区域(土砂災害警戒区域)		N 縮尺 1:2,500	自然現象の種類 地滑り	箇所番号 2108-0048-4	箇所名 姥ヶ懐-4
	土砂災害防止法施行令第三条の基準に該当する区域(土砂災害特別警戒区域)			告示番号 第126号	告示年月日 令和2年3月24日	地滑り区域名 D区域

土砂災害警戒区域等の指定の公示に係る図書(その2)



様式-2(地) 土砂災害警戒区域・土砂災害特別警戒区域 区域図	土砂災害防止法施行令第二条の基準に該当する区域(土砂災害警戒区域)		N 縮尺 1:2,500	自然現象の種類 地滑り	箇所番号 2108-0048-4	箇所名 姥ヶ懐-4		
	土砂災害防止法施行令第三条の基準に該当する区域(土砂災害特別警戒区域)			告示番号 第126号	地滑り区域名 D区域	所在地 秋田県由利本荘市鳥海町栗沢字一本ツナ、土橋、和菅、片倉、堅山及び姥ヶ懐		
				告示年月日 令和2年3月24日				

土砂災害警戒区域等の指定の公示に係る図書(その2)



0 25 50 100 150 200  
m

様式-2(地)

土砂災害警戒区域・土砂災害特別警戒区域  
区域図

土砂災害防止法施行令第二条の基準に該当する区域(土砂災害警戒区域)



自然現象の種類

地滑り

箇所番号

2108-0048-4

箇所名

姥ヶ懐-4

土砂災害防止法施行令第三条の基準に該当する区域(土砂災害特別警戒区域)



縮尺  
1:2,500

告示番号

第126号

地滑り区域名

D区域

告示年月日

令和2年3月24日

所在地

秋田県由利本荘市鳥海町栗沢字一本ツナ、土橋、和菅、片倉、  
巖山及び姥ヶ懐