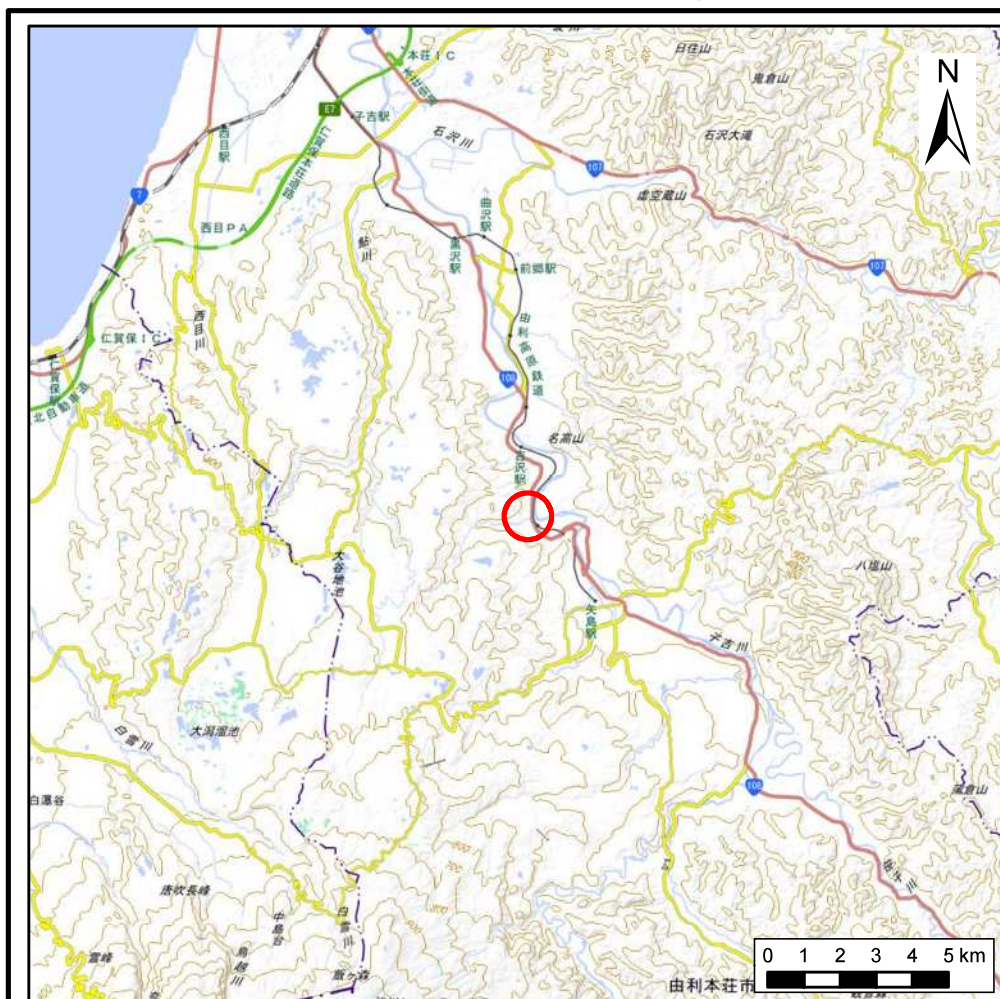
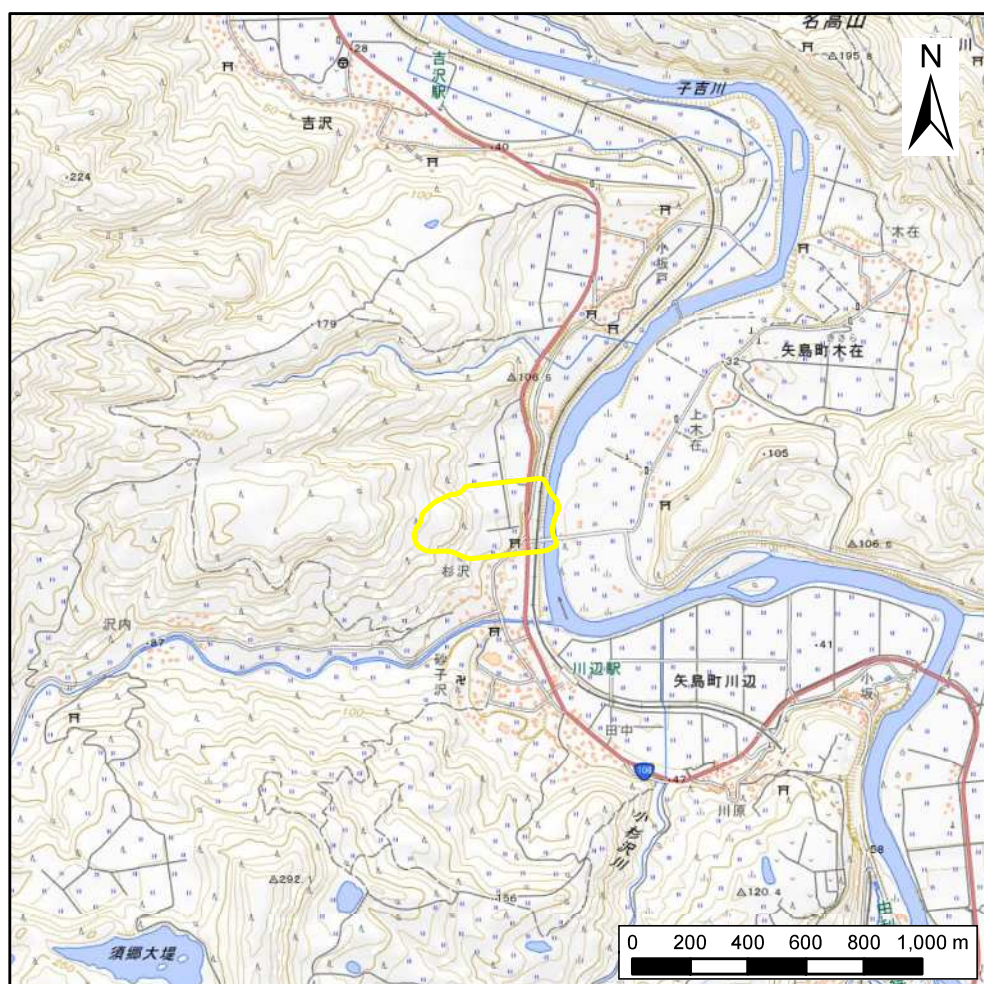


土砂災害警戒区域等の指定の公示に係る図書(その1)



(1/200,000)



(1/25,000)

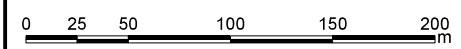
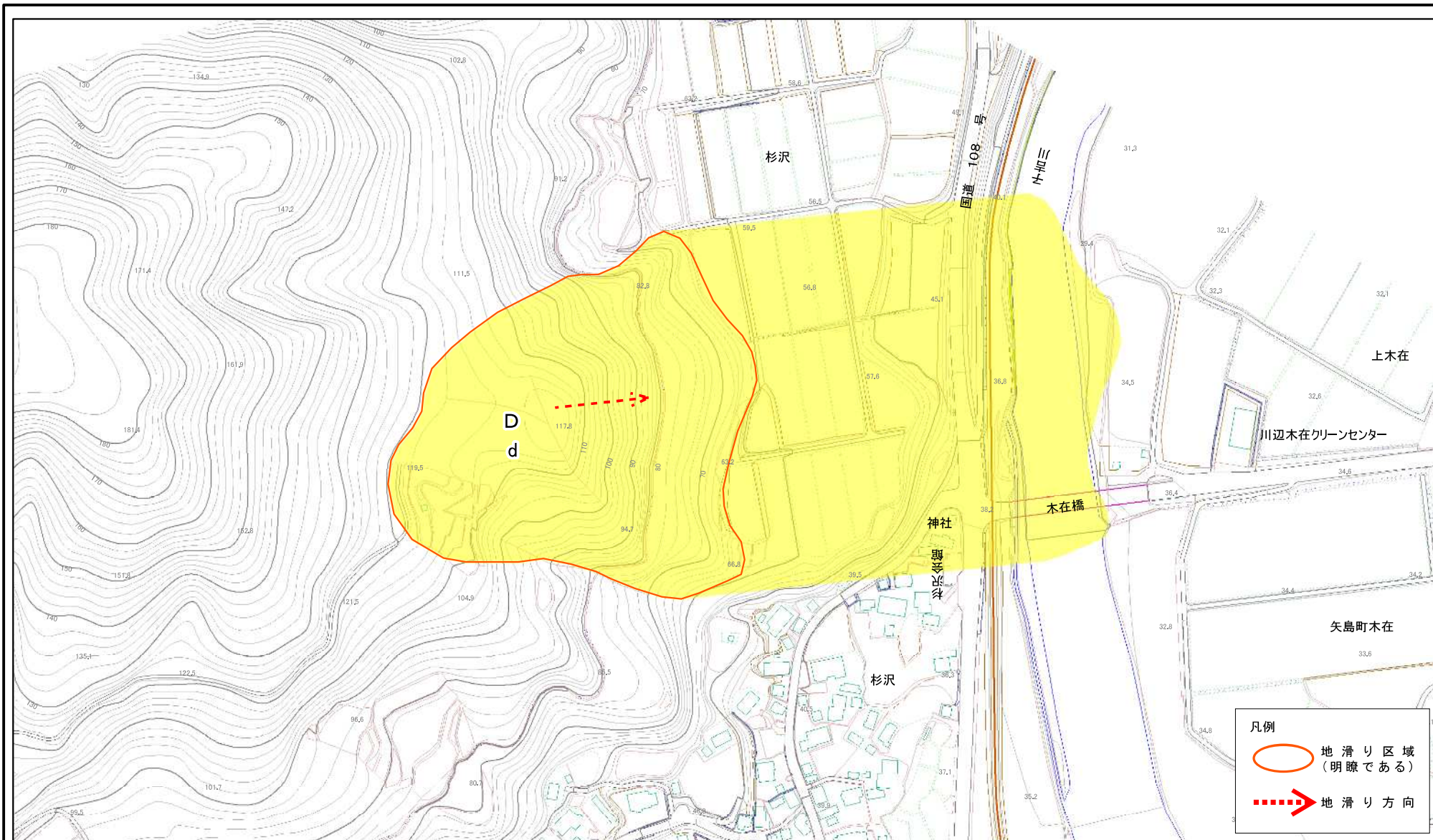
様式-1(地)

土砂災害警戒区域・土砂災害特別警戒区域 位置図

自然現象の種類	地滑り
箇所番号	124-4
箇所名	沢内1-4
地滑り区域名	D区域
所在地	秋田県由利本荘市矢島町川辺字氷ヶ平、相ヶ平、松ヶ平及び杉沢並びに同市矢島町木在字上木在

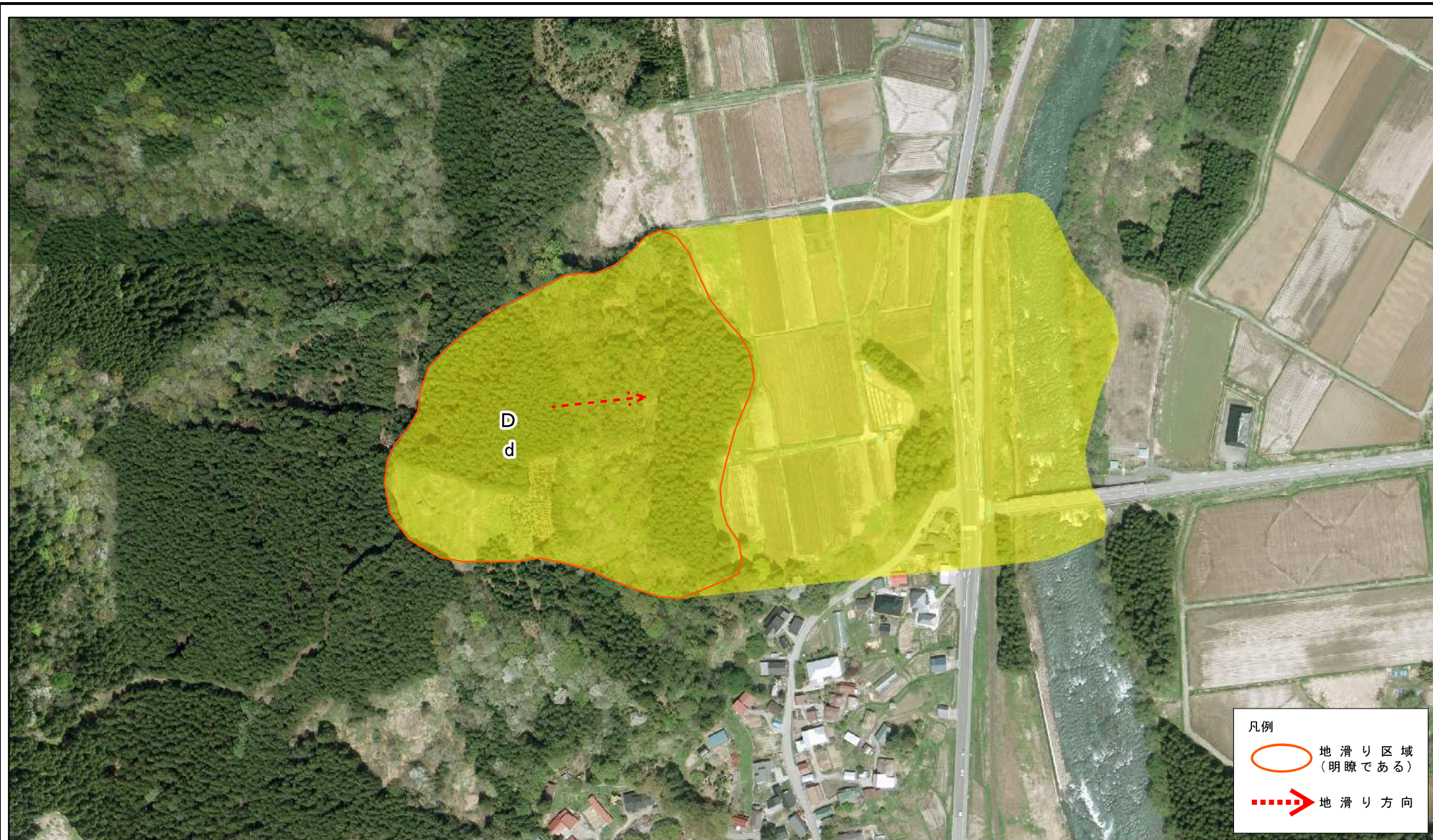
この地図は、国土地理院長の承認を得て、同院発行の電子地形図25000及び電子地形図20万を複製したものである。(承認番号 令元情複、第314号)

土砂災害警戒区域等の指定の公示に係る図書(その2)



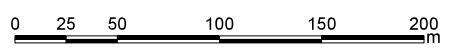
様式-2(地) 土砂災害警戒区域・土砂災害特別警戒区域 区域図	土砂災害防止法施行令第二条の基準に該当する区域(土砂災害警戒区域)		N 縮尺 1:2,500	自然現象の種類 地滑り	箇所番号 124-4	箇所名 沢内1-4	
	土砂災害防止法施行令第三条の基準に該当する区域(土砂災害特別警戒区域)			告示番号 第126号	D区域		
	告示年月日 令和2年3月24日	告示年月日 令和2年3月24日		所在地 秋田県由利本荘市矢島町川辺字氷ヶ平、相ヶ平、松ヶ平及び杉沢並びに同市矢島町木在字上木在			

土砂災害警戒区域等の指定の公示に係る図書(その2)



凡例

- 地滑り区域 (明瞭である)
- - - - - ➔ 地滑り方向



様式-2(地) 土砂災害警戒区域・土砂災害特別警戒区域 区域図	土砂災害防止法施行令第二条の基準に該当する区域(土砂災害警戒区域)		N 縮尺 1:2,500	自然現象の種類 地滑り	箇所番号 124-4	箇所名 沢内1-4		
	土砂災害防止法施行令第三条の基準に該当する区域(土砂災害特別警戒区域)			告示番号 第126号	地滑り区域名 D区域			
			告示年月日 令和2年3月24日	所在地 秋田県由利本荘市矢島町川辺字氷ヶ平、相ヶ平、松ヶ平及び杉沢並びに同市矢島町木在字上木在				