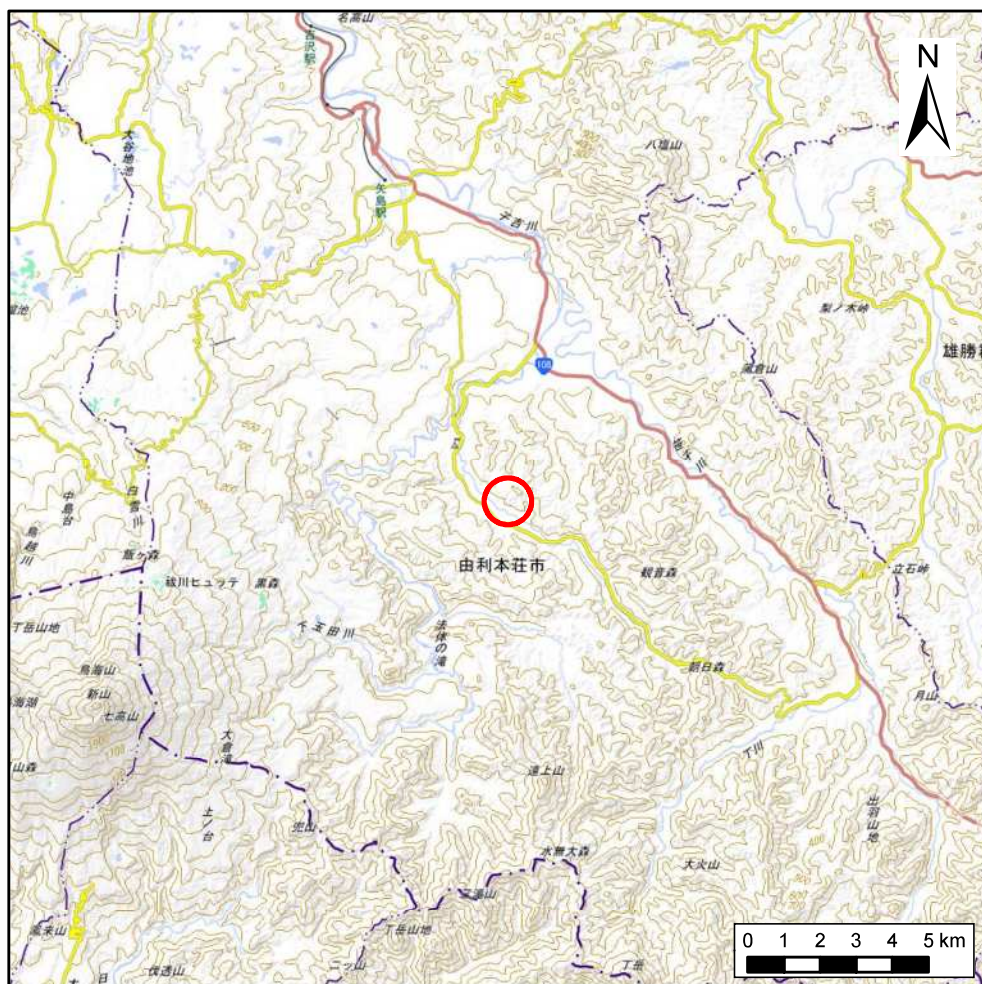
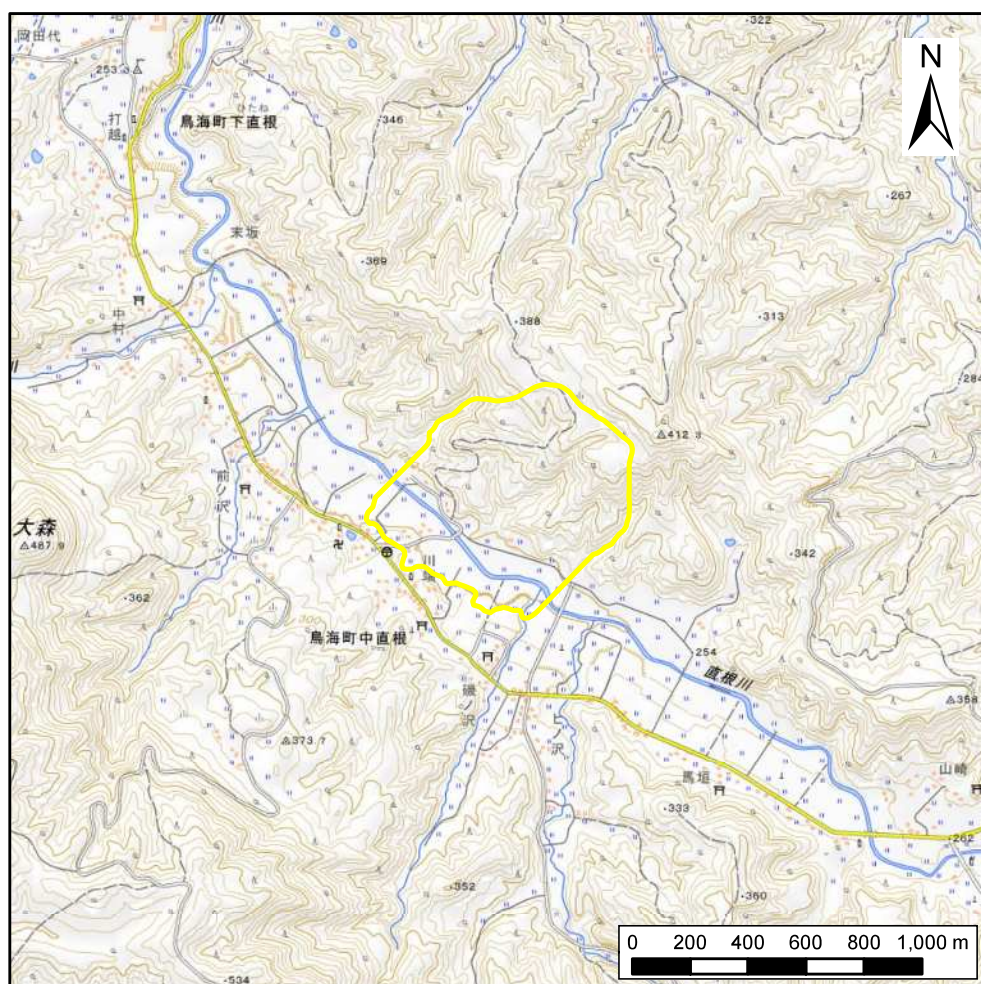


土砂災害警戒区域等の指定の公示に係る図書(その1)



(1/200,000)



(1/25,000)

様式-1(地)

土砂災害警戒区域・土砂災害特別警戒区域 位置図

自然現象の種類

地滑り

箇所番号

115

箇所名

川端

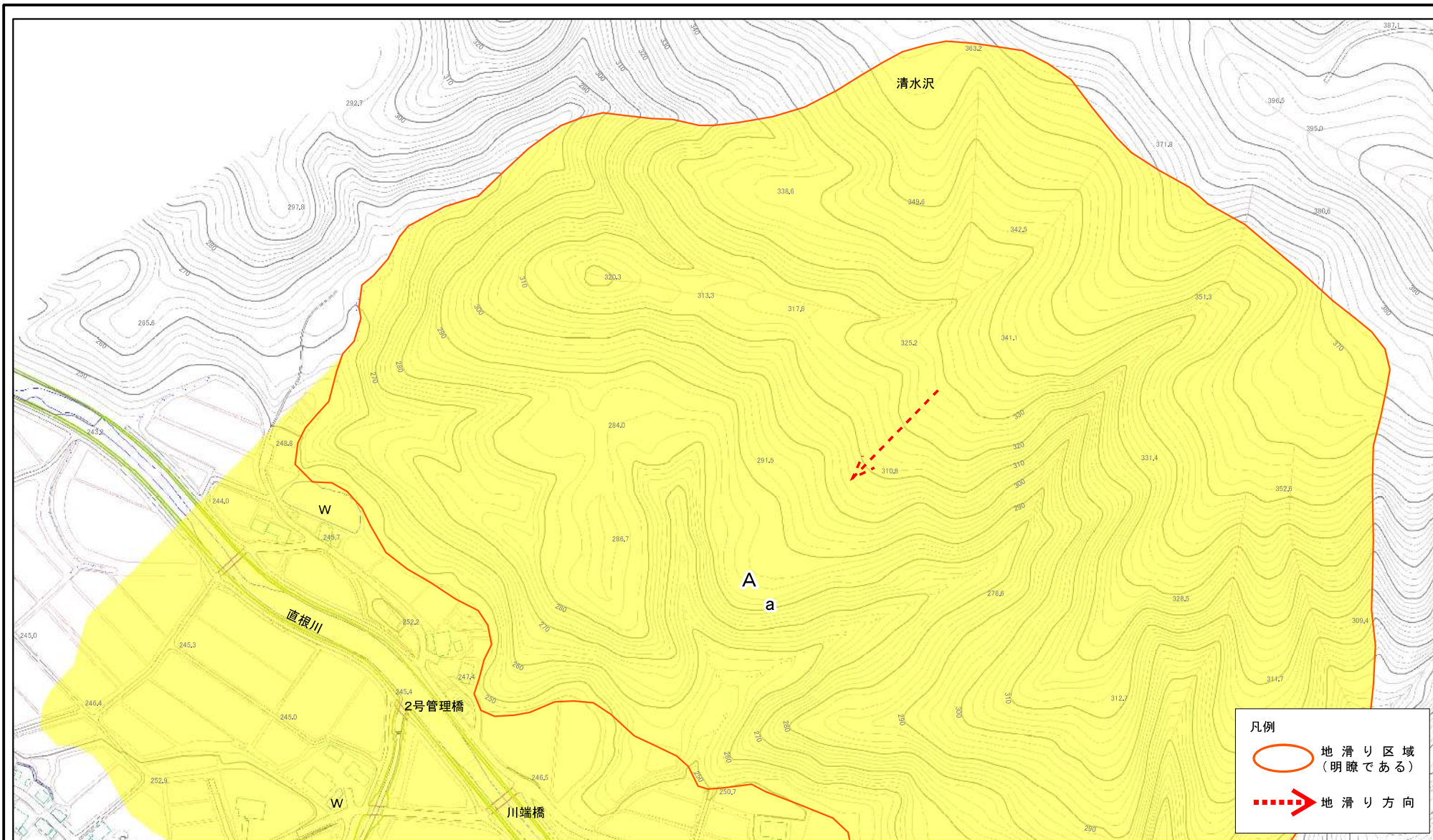
地滑り区域名

A区域

所在地

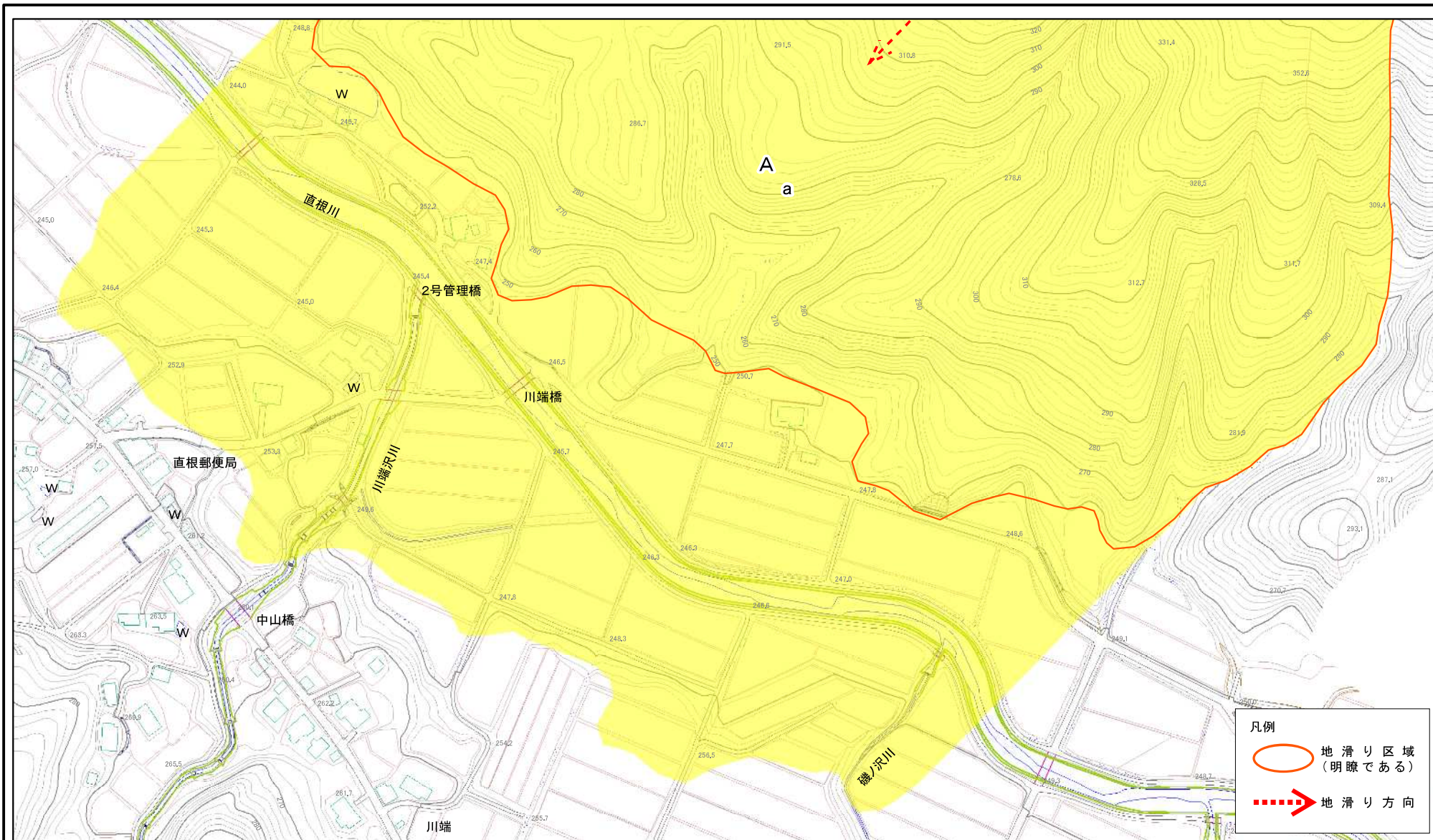
秋田県由利本荘市鳥海町中直根字山田、鳥矢森、清水沢、沢口、宮ノ下、川端、中山、山ノ下及び四ツ矢

土砂災害警戒区域等の指定の公示に係る図書(その2)



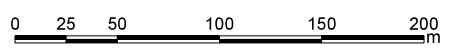
様式-2(地) 土砂災害警戒区域・土砂災害特別警戒区域 区域図	土砂災害防止法施行令第二条の基準に該当する区域(土砂災害警戒区域)		縮尺 1:2,500	自然現象の種類 地滑り	箇所番号 115	箇所名 川端	
	土砂災害防止法施行令第三条の基準に該当する区域(土砂災害特別警戒区域)			告示番号 第126号	A区域		
				告示年月日 令和2年3月24日	所在地 秋田県由利本荘市鳥海町中直根字山田、鳥矢森、清水沢、沢口、宮ノ下、川端、中山、山ノ下及び四ツ矢		

土砂災害警戒区域等の指定の公示に係る図書(その2)



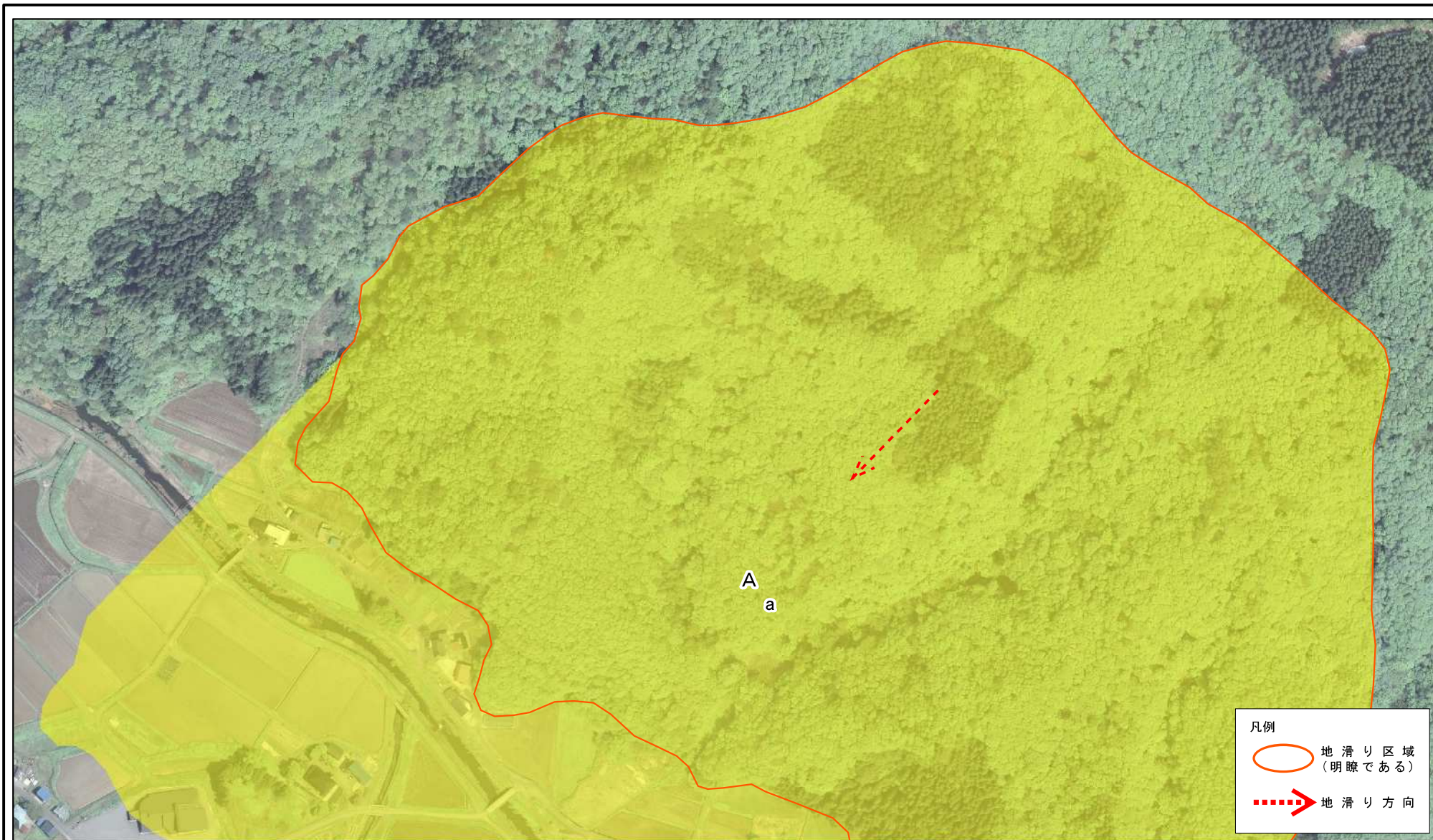
凡例

- 地滑り区域 (明瞭である)
- 地滑り方向



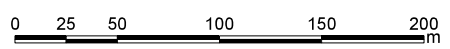
様式-2(地) 土砂災害警戒区域・土砂災害特別警戒区域 区域図	土砂災害防止法施行令第二条の基準に該当する区域(土砂災害警戒区域)		N 縮尺 1:2,500	自然現象の種類	地滑り	箇所番号	115	箇所名	川端	
	土砂災害防止法施行令第三条の基準に該当する区域(土砂災害特別警戒区域)			告示番号	第126号	地滑り区域名	A区域			
				告示年月日	令和2年3月24日	所在地	秋田県由利本荘市鳥海町中直根字山田、鳥矢森、清水沢、沢口、宮ノ下、川端、中山、山ノ下及び四ツ矢			

土砂災害警戒区域等の指定の公示に係る図書(その2)



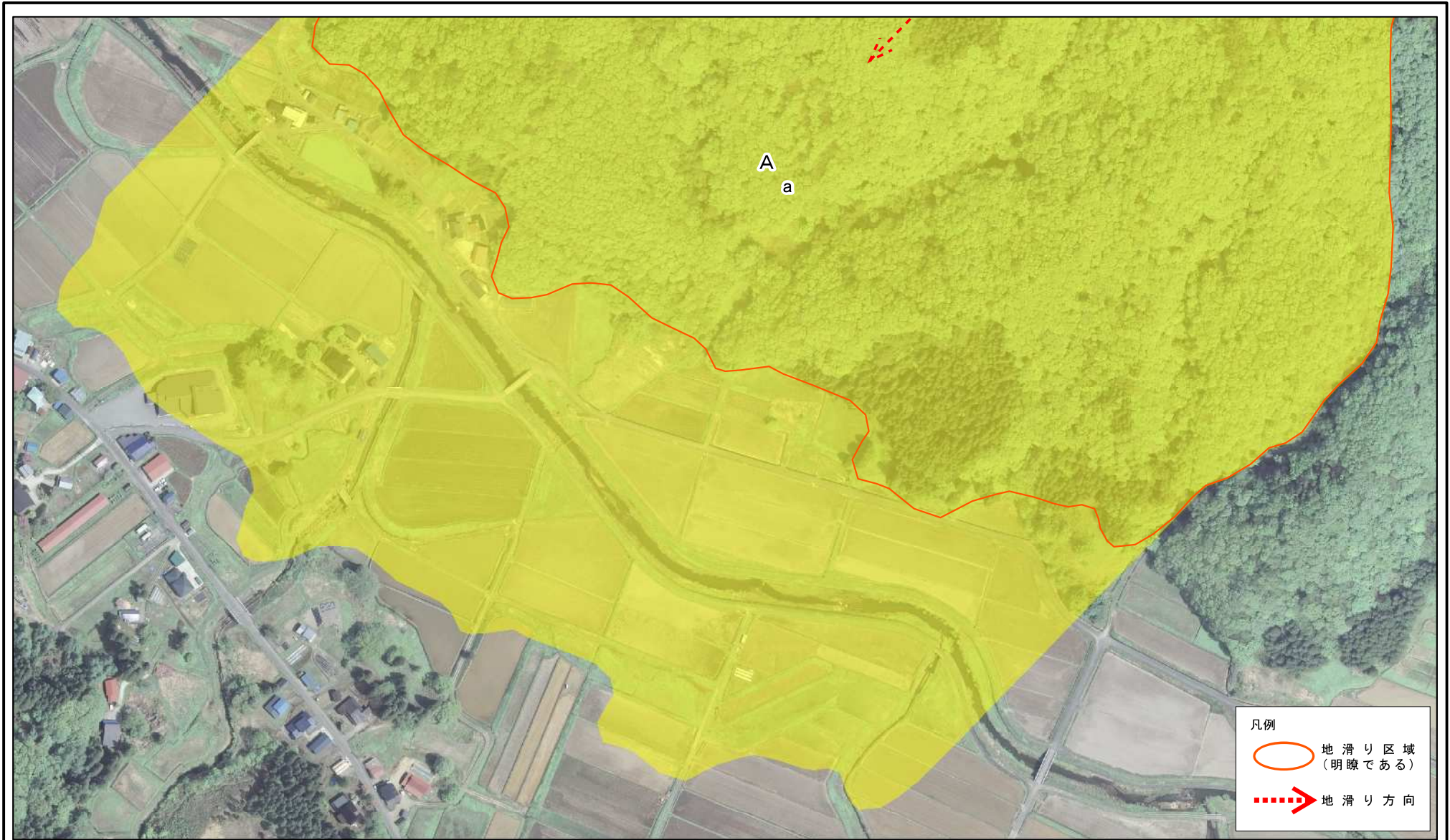
凡例

- 地滑り区域
(明瞭である)
- - - - - ➤ 地滑り方向



様式-2(地) 土砂災害警戒区域・土砂災害特別警戒区域 区域図	土砂災害防止法施行令第二条の基準に該当する区域(土砂災害警戒区域)		N 縮尺 1:2,500	自然現象の種類 地滑り	箇所番号 115	箇所名 川端		
	土砂災害防止法施行令第三条の基準に該当する区域(土砂災害特別警戒区域)			告示番号 第126号	地滑り区域名 A区域			
			告示年月日 令和2年3月24日	所在地 秋田県由利本荘市鳥海町中直根字山田、鳥矢森、清水沢、沢口、宮ノ下、川端、中山、山ノ下及び四ツ矢				

土砂災害警戒区域等の指定の公示に係る図書(その2)



様式-2(地) 土砂災害警戒区域・土砂災害特別警戒区域 区域図	土砂災害防止法施行令第二条の基準に該当する区域(土砂災害警戒区域)	縮尺	自然現象の種類	地滑り	箇所番号	115	箇所名	川端
	土砂災害防止法施行令第三条の基準に該当する区域(土砂災害特別警戒区域)	1:2,500	告示番号	第126号	地滑り区域名	A区域		
			告示年月日	令和2年3月24日	所在地	秋田県由利本荘市鳥海町中直根字山田、鳥矢森、清水沢、沢口、宮ノ下、川端、中山、山ノ下及び四ツ矢		