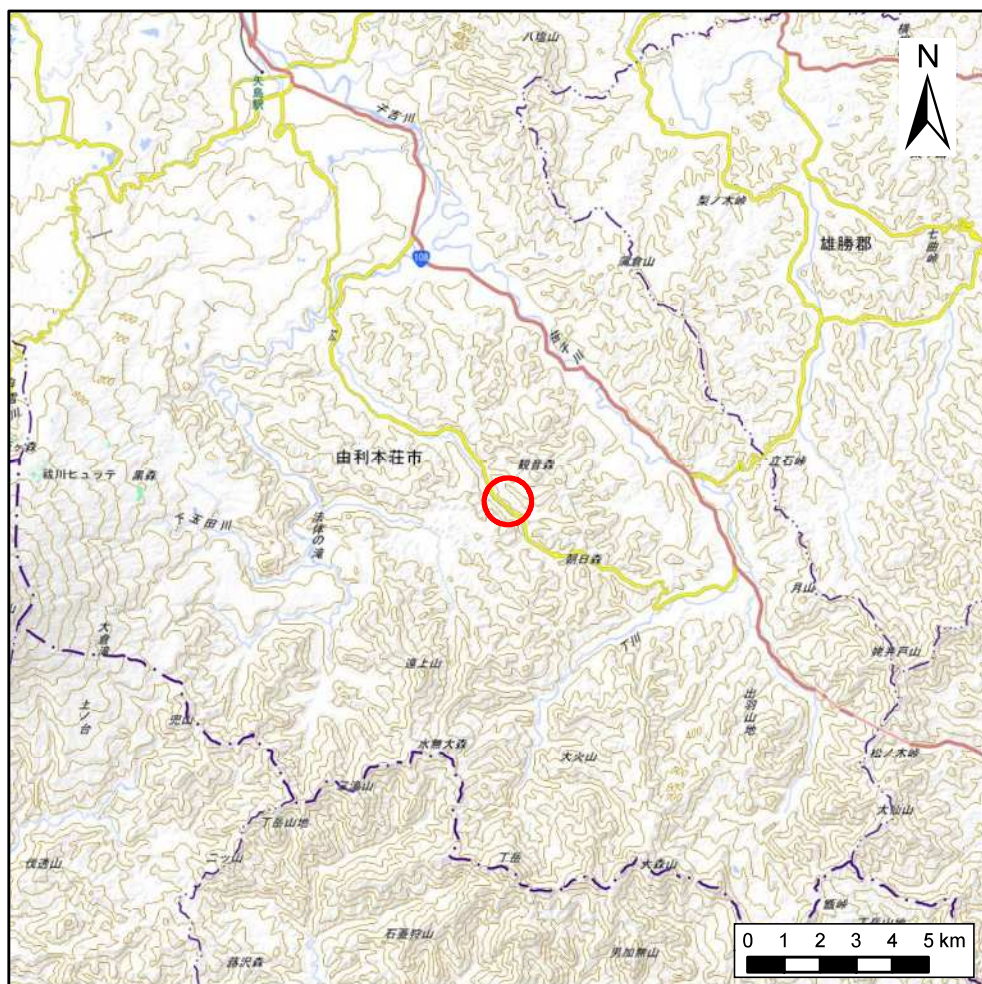
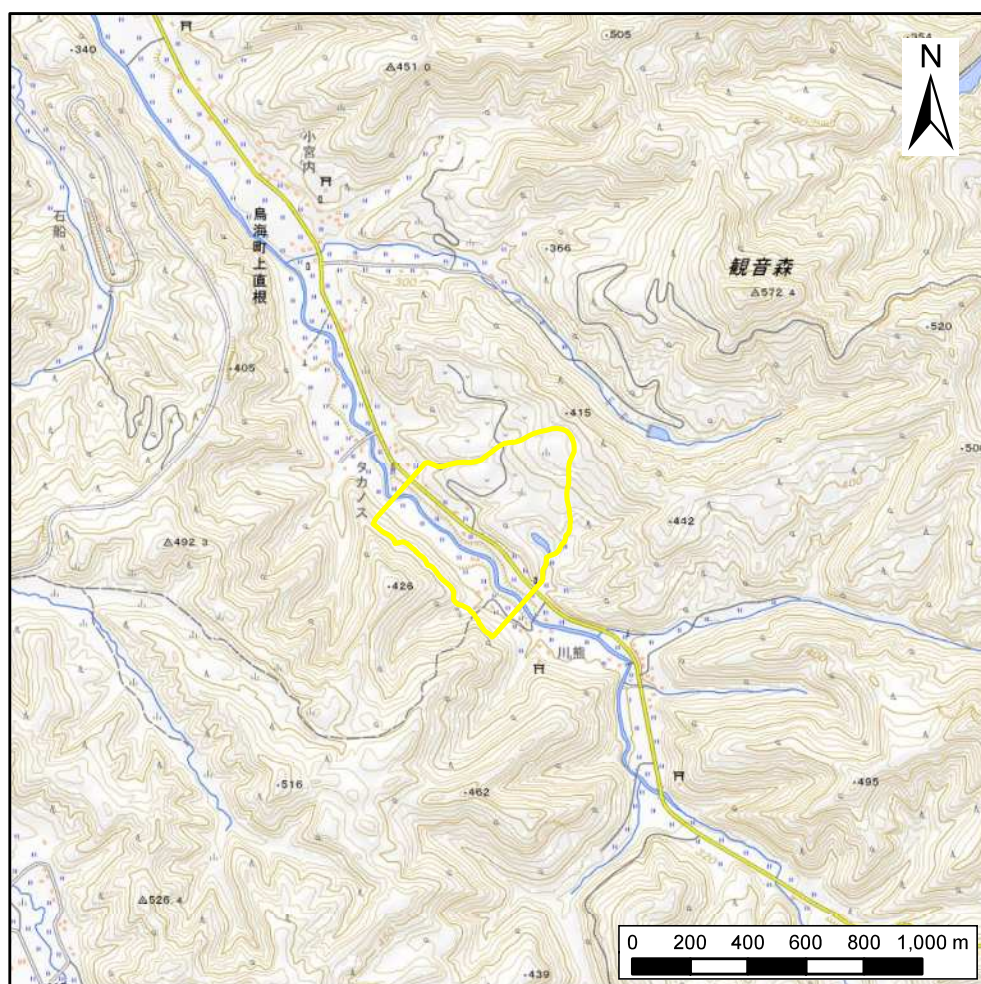


土砂災害警戒区域等の指定の公示に係る図書(その1)



(1/200,000)



(1/25,000)

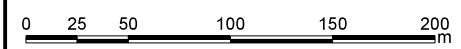
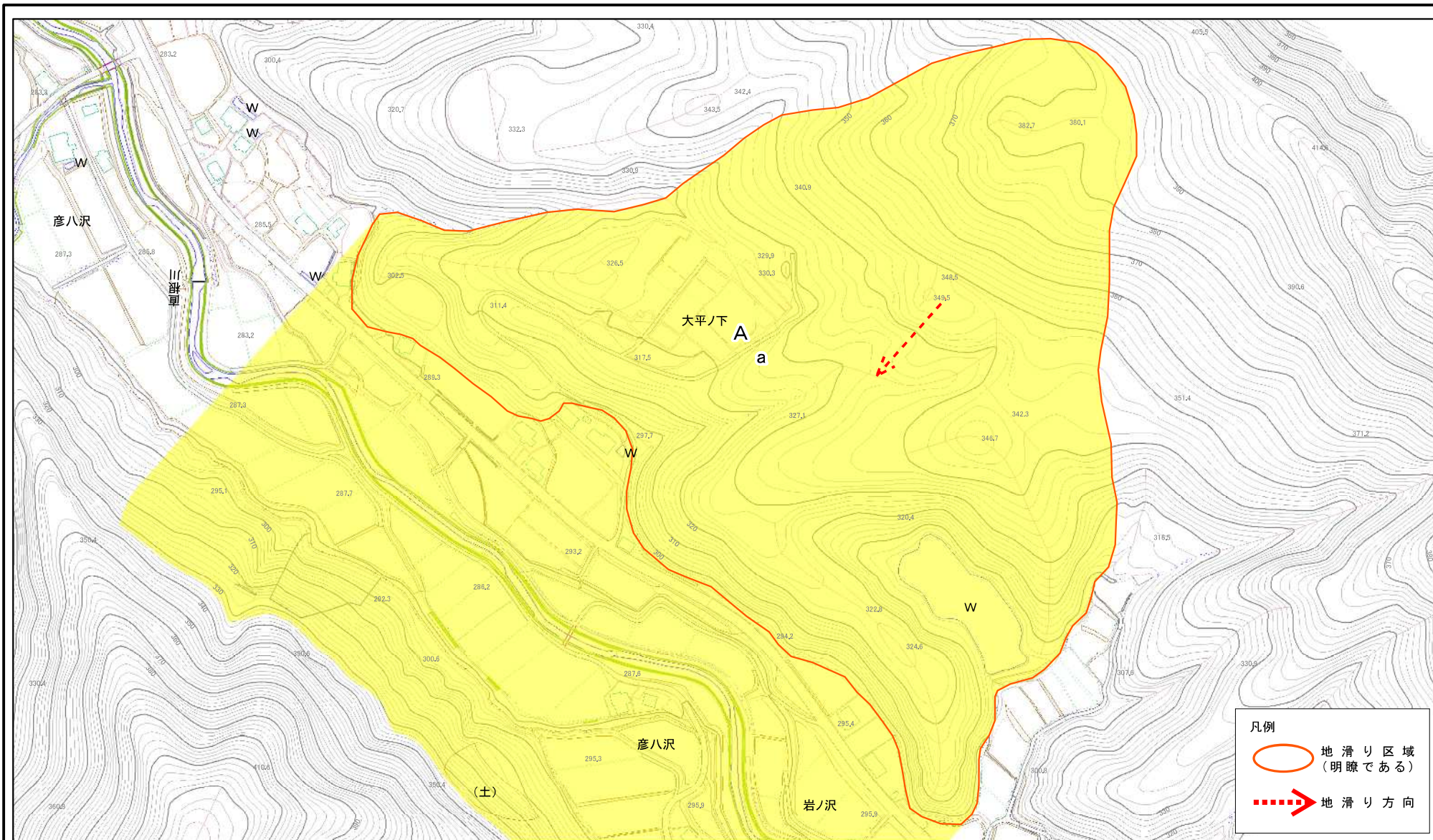
様式-1(地)

土砂災害警戒区域・土砂災害特別警戒区域 位置図

自然現象の種類	地滑り
箇所番号	114-1
箇所名	タカノス-1
地滑り区域名	A区域
所在地	秋田県由利本荘市鳥海町上直根字太平ノ下、岩ノ沢、彦八沢、山ノ下、山の下国有林及び彦八国有林

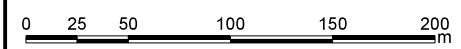
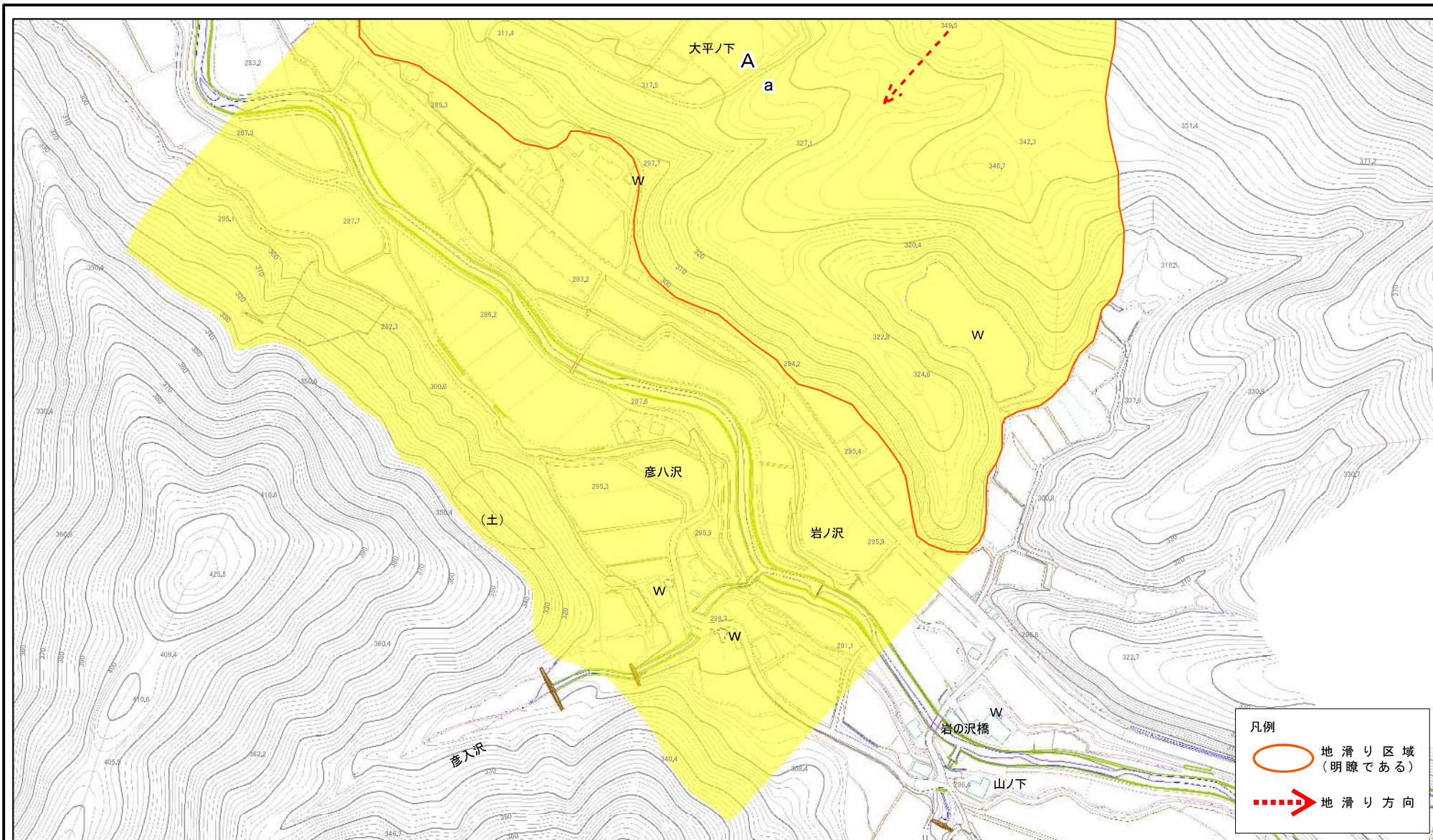
この地図は、国土地理院長の承認を得て、同院発行の電子地形図25000及び電子地形図20万を複製したものである。(承認番号 令元情複、第314号)

土砂災害警戒区域等の指定の公示に係る図書(その2)



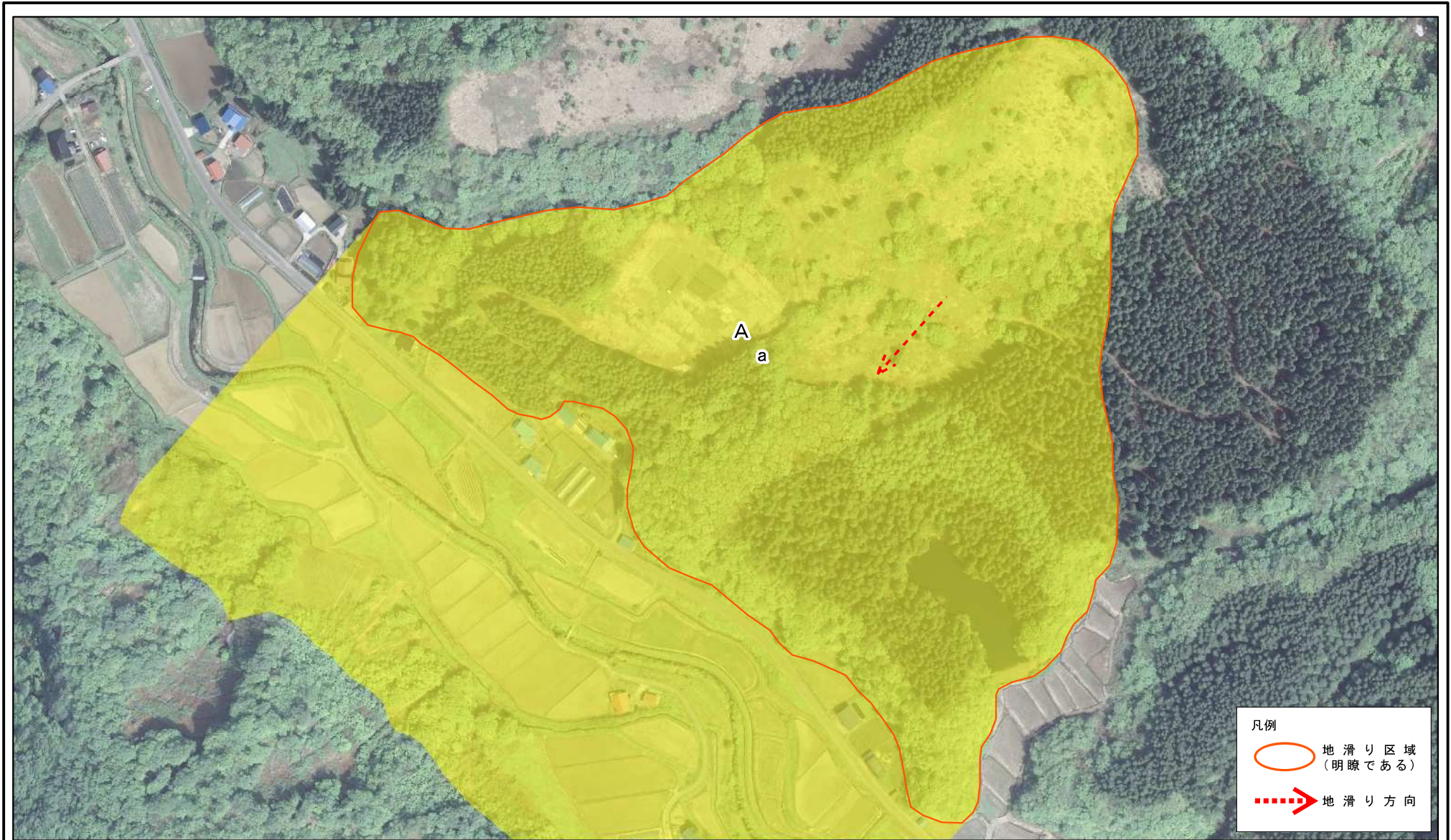
様式-2(地) 土砂災害警戒区域・土砂災害特別警戒区域 区域図	土砂災害防止法施行令第二条の基準に該当する区域(土砂災害警戒区域)		N 縮尺 1:2,500	自然現象の種類	地滑り	箇所番号	114-1	箇所名	タカノス-1
	土砂災害防止法施行令第三条の基準に該当する区域(土砂災害特別警戒区域)			告示番号	第126号	地滑り区域名	A区域		
				告示年月日	令和2年3月24日	所在地	秋田県由利本荘市鳥海町上直根字大平ノ下、岩ノ沢、彦八沢、山ノ下、山の下有林及び彦八国有林		

土砂災害警戒区域等の指定の公示に係る図書(その2)



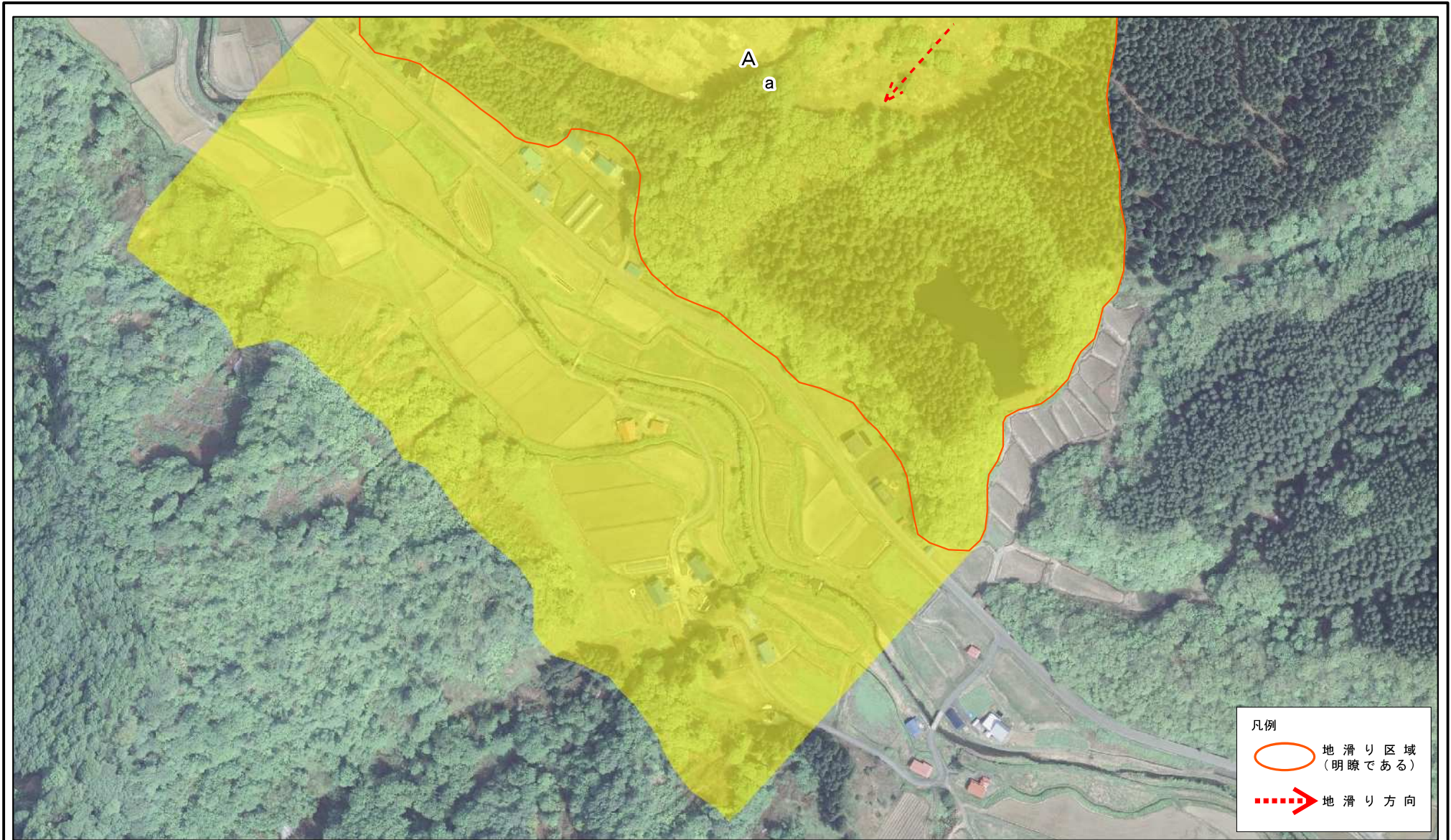
様式-2(地) 土砂災害警戒区域・土砂災害特別警戒区域 区域図	土砂災害防止法施行令第二条の基準に該当する区域(土砂災害警戒区域)		N 縮尺 1:2,500	自然現象の種類 地滑り	箇所番号 114-1	箇所名 タカノス-1
	土砂災害防止法施行令第三条の基準に該当する区域(土砂災害特別警戒区域)			告示番号 第126号	A区域	
	告示年月日 令和2年3月24日	所在地 秋田県由利本荘市鳥海町上直根字大平ノ下、岩ノ沢、彦八沢、山ノ下、山の下の国有林及び彦八国有林				

土砂災害警戒区域等の指定の公示に係る図書(その2)



様式-2(地) 土砂災害警戒区域・土砂災害特別警戒区域 区域図	土砂災害防止法施行令第二条の基準に該当する区域(土砂災害警戒区域)		縮尺 1:2,500	自然現象の種類 地滑り	箇所番号 114-1	箇所名 タカノス-1
	土砂災害防止法施行令第三条の基準に該当する区域(土砂災害特別警戒区域)			告示番号 第126号	A区域	
				告示年月日 令和2年3月24日	所在地 秋田県由利本荘市鳥海町上直根字大平ノ下、岩ノ沢、彦八沢、山ノ下、山の下国有林及び彦八国有林	

土砂災害警戒区域等の指定の公示に係る図書(その2)



様式-2(地) 土砂災害警戒区域・土砂災害特別警戒区域 区域図	土砂災害防止法施行令第二条の基準に該当する区域(土砂災害警戒区域)		N 縮尺 1:2,500	自然現象の種類 地滑り	箇所番号 114-1	箇所名 タカノス-1
	土砂災害防止法施行令第三条の基準に該当する区域(土砂災害特別警戒区域)			告示番号 第126号	A区域	
					告示年月日 令和2年3月24日	所在地 秋田県由利本荘市鳥海町上直根字大平ノ下、岩ノ沢、彦八沢、山ノ下、山の下有林及び彦八国有林