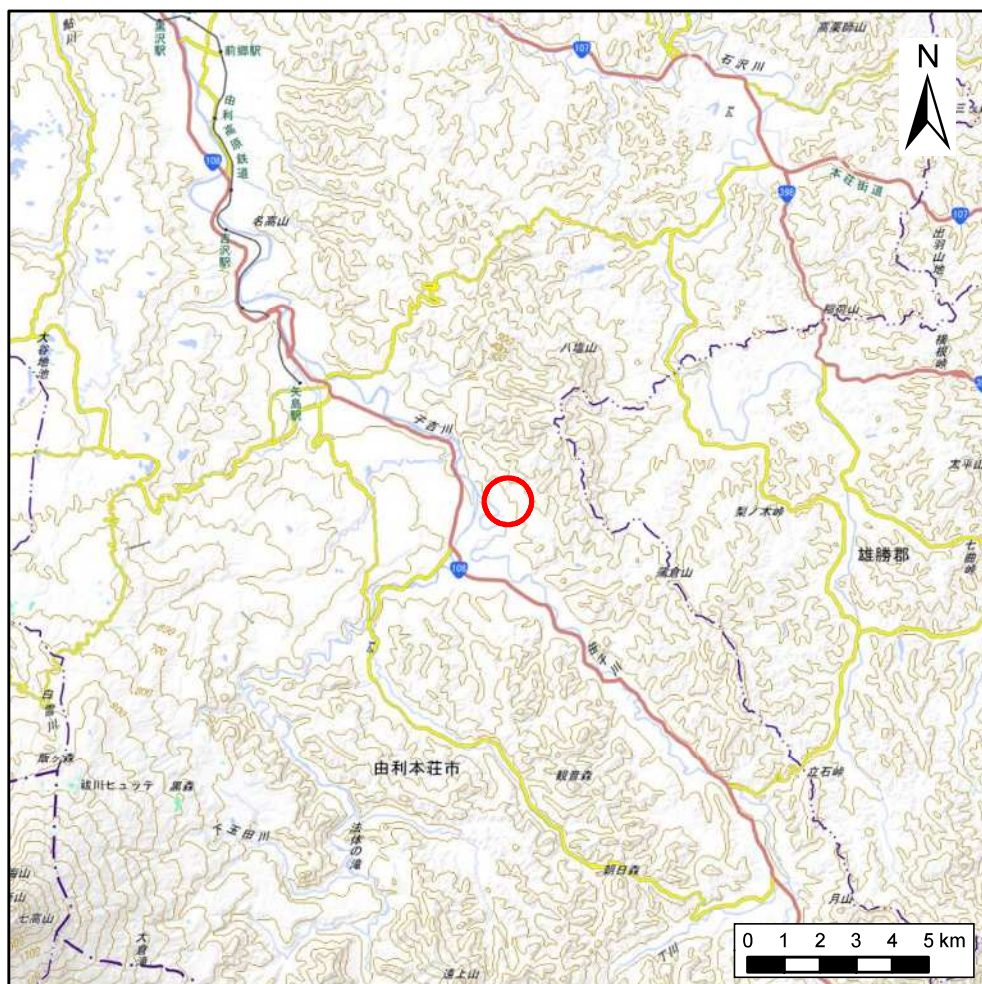
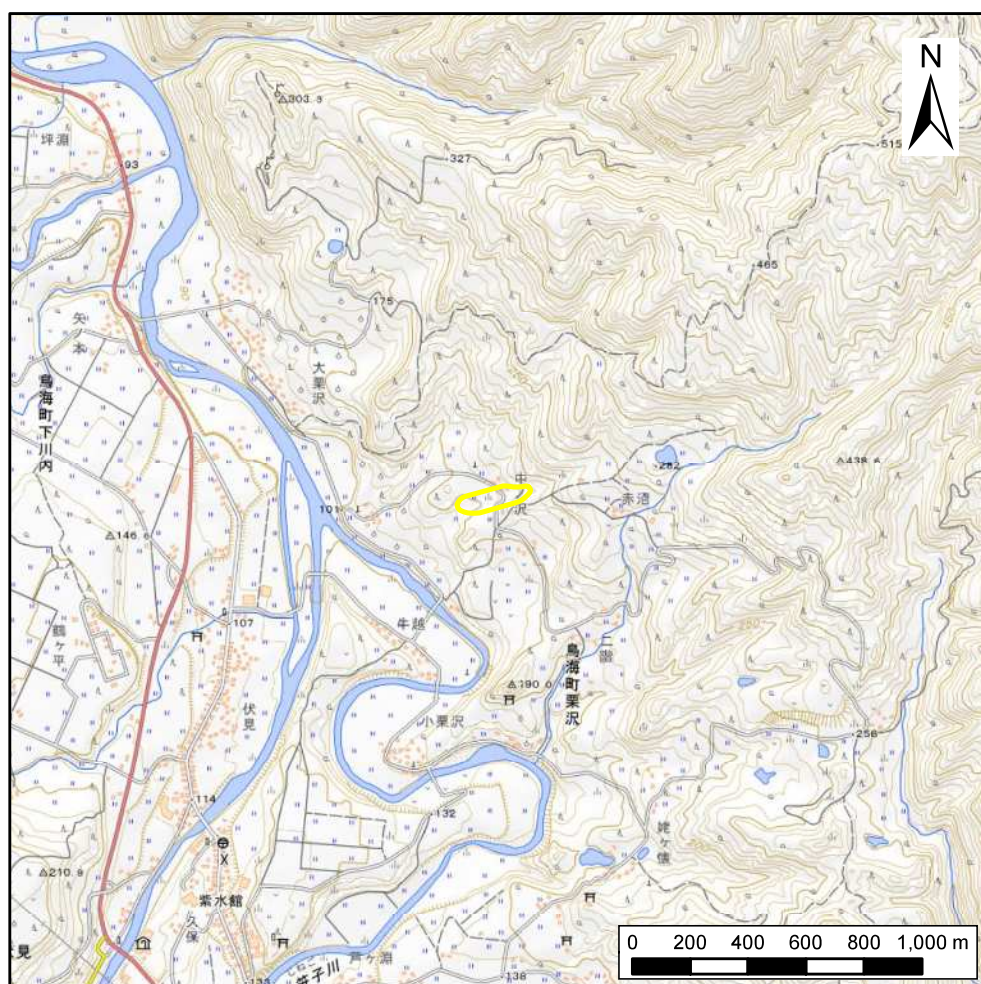


# 土砂災害警戒区域等の指定の公示に係る図書(その1)



(1/200,000)



(1/25,000)

様式-1(地)

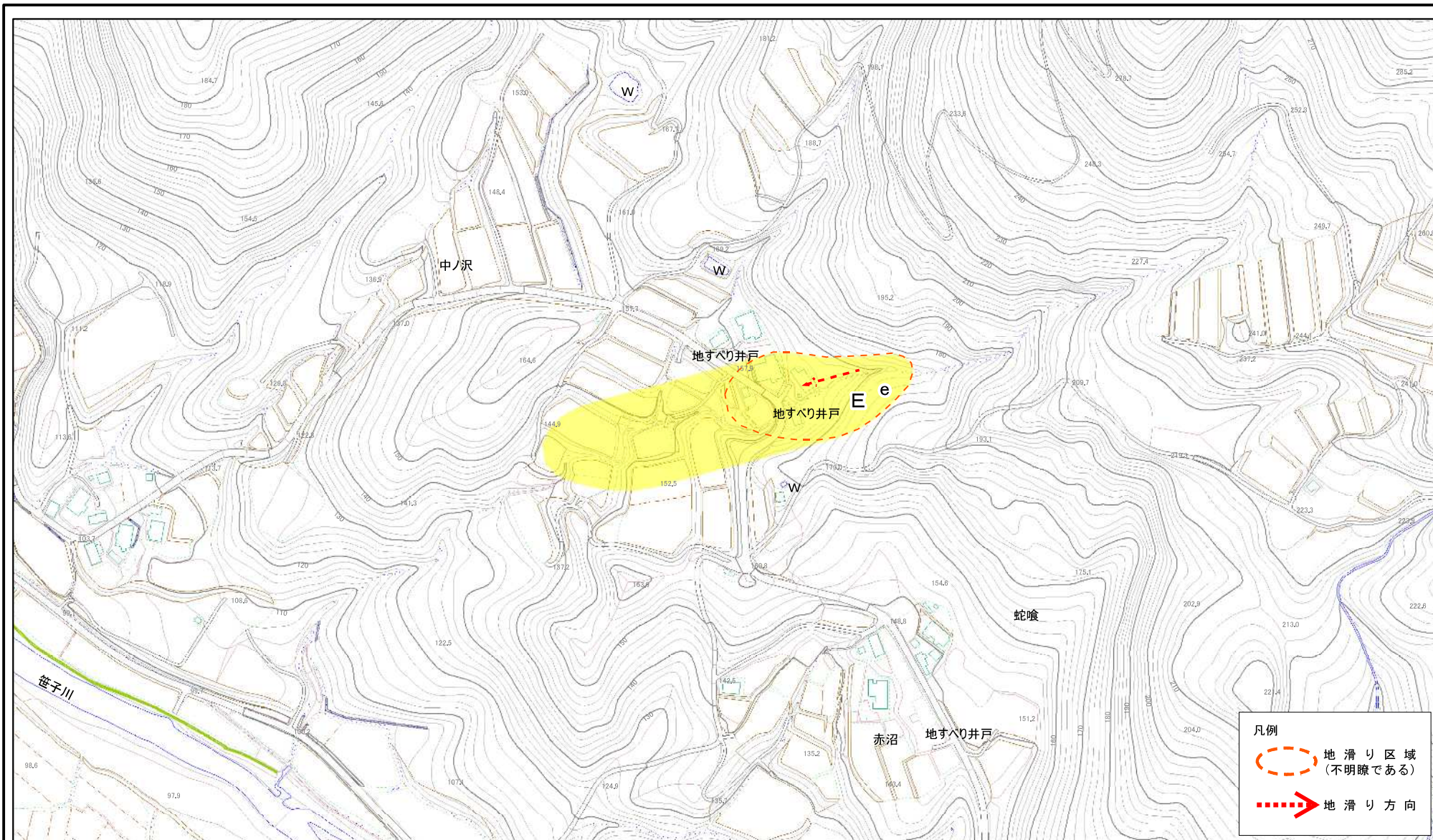
土砂災害警戒区域・土砂災害特別警戒区域 位置図

自然現象の種類	地滑り
箇所番号	113-5
箇所名	栗沢-5
地滑り区域名	E区域
所在地	秋田県由利本荘市鳥海町栗沢字中ノ沢

この地図は、国土地理院長の承認を得て、同院発行の電子地形図25000及び電子地形図20万を複製したものである。(承認番号 令元情複、第314号)

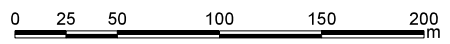


# 土砂災害警戒区域等の指定の公示に係る図書(その2)



**凡例**

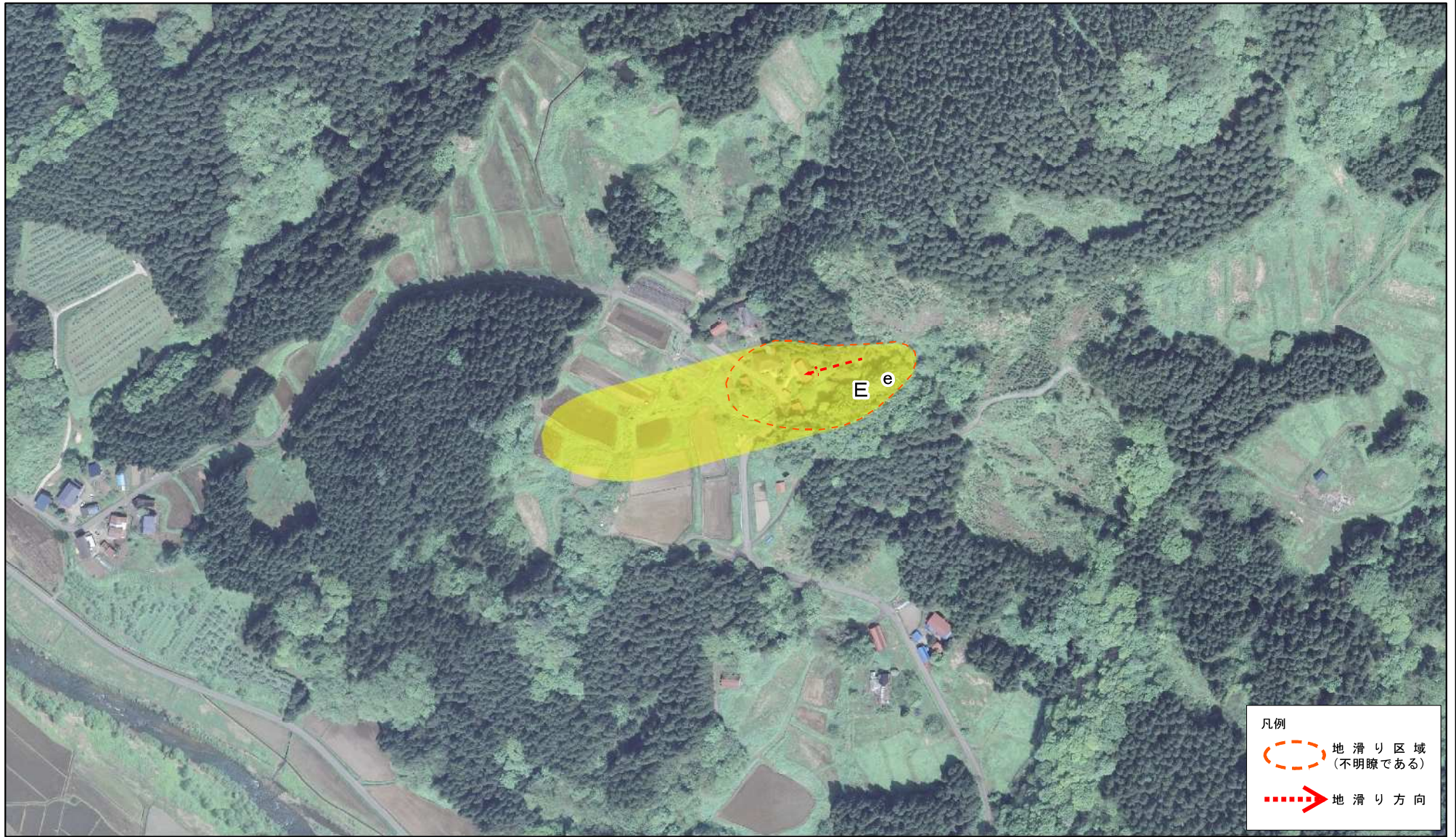
- 地 滑 り 区 域 (不明瞭である)
- 地 滑 り 方 向



<b>様式-2(地)</b> 土砂災害警戒区域・土砂災害特別警戒区域 区域図	土砂災害防止法施行令第二条の基準に該当する区域(土砂災害警戒区域)		N 縮尺 1:2,500	自然現象の種類	地滑り	箇所番号	113-5	箇所名	栗沢-5
	土砂災害防止法施行令第三条の基準に該当する区域(土砂災害特別警戒区域)			告示番号	第126号	地滑り区域名	E区域		
				告示年月日	令和2年3月24日	所在地	秋田県由利本荘市鳥海町栗沢字中ノ沢		

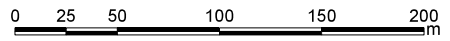


土砂災害警戒区域等の指定の公示に係る図書(その2)



凡例

- 地 滑 り 区 域 (不明瞭である)
- 地 滑 り 方 向



様式-2(地) 土砂災害警戒区域・土砂災害特別警戒区域 区域図	土砂災害防止法施行令第二条の基準に該当する区域(土砂災害警戒区域)		N 縮尺 1:2,500	自然現象の種類 地 滑 り	箇所番号 113-5	箇所名 栗沢-5			
	土砂災害防止法施行令第三条の基準に該当する区域(土砂災害特別警戒区域)			告示番号 第 1 2 6 号	地滑り区域名 E区域				
				告示年月日 令和2年3月24日	所在地 秋田県由利本荘市鳥海町栗沢字中ノ沢				