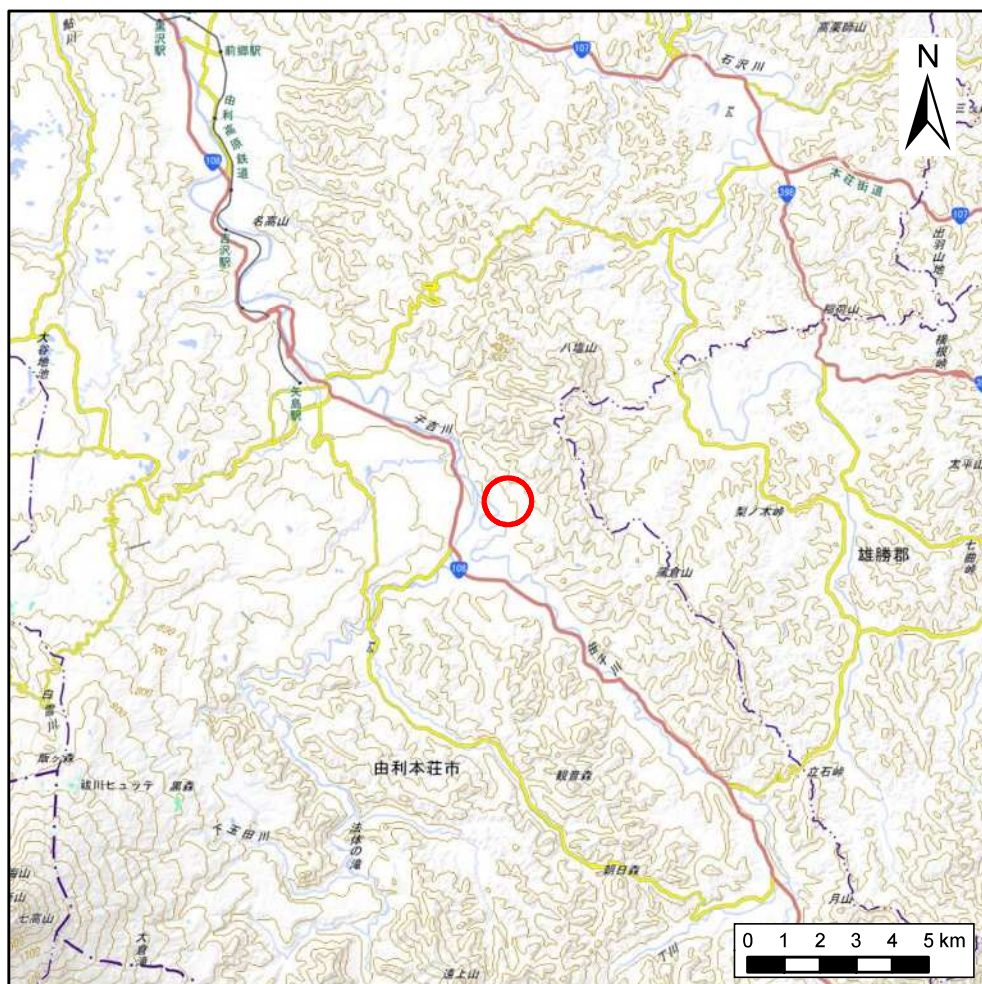
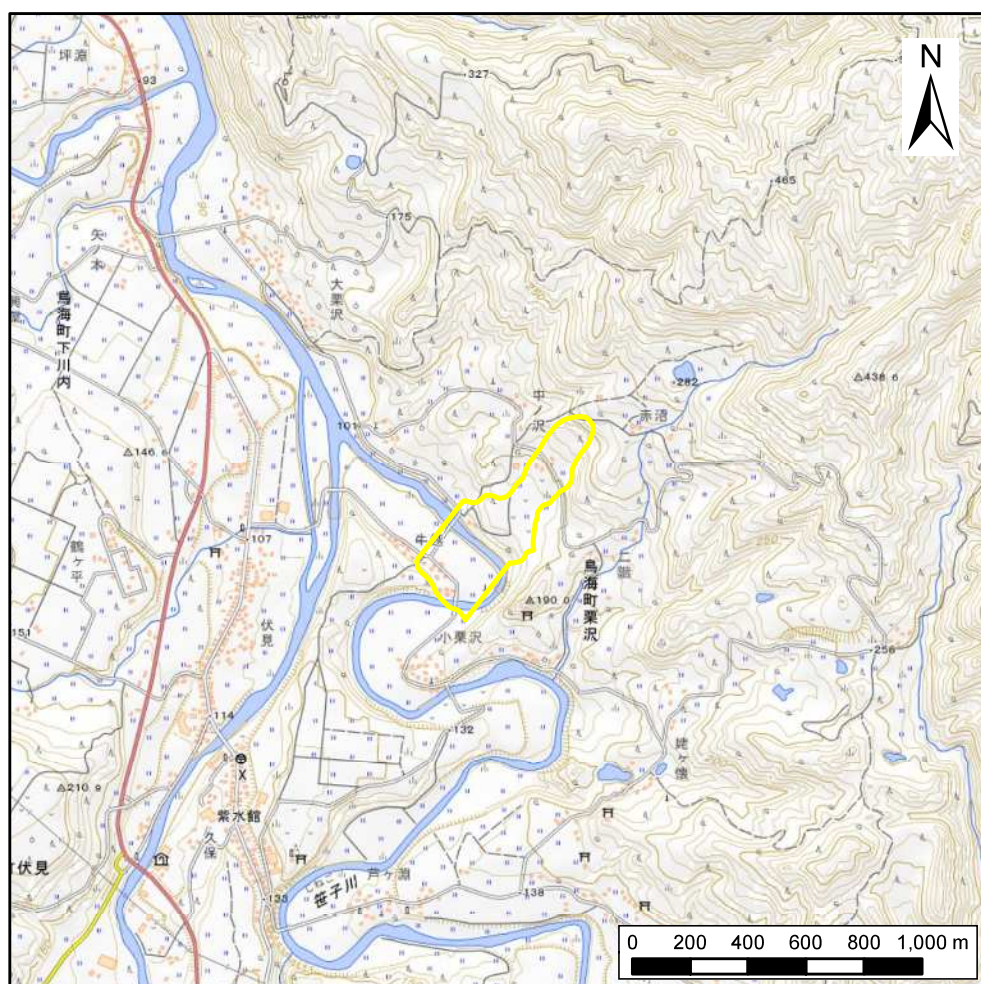


土砂災害警戒区域等の指定の公示に係る図書(その1)



(1/200,000)



(1/25,000)

様式-1(地)

土砂災害警戒区域・土砂災害特別警戒区域 位置図

自然現象の種類

地滑り

箇所番号

113-1

箇所名

栗沢-1

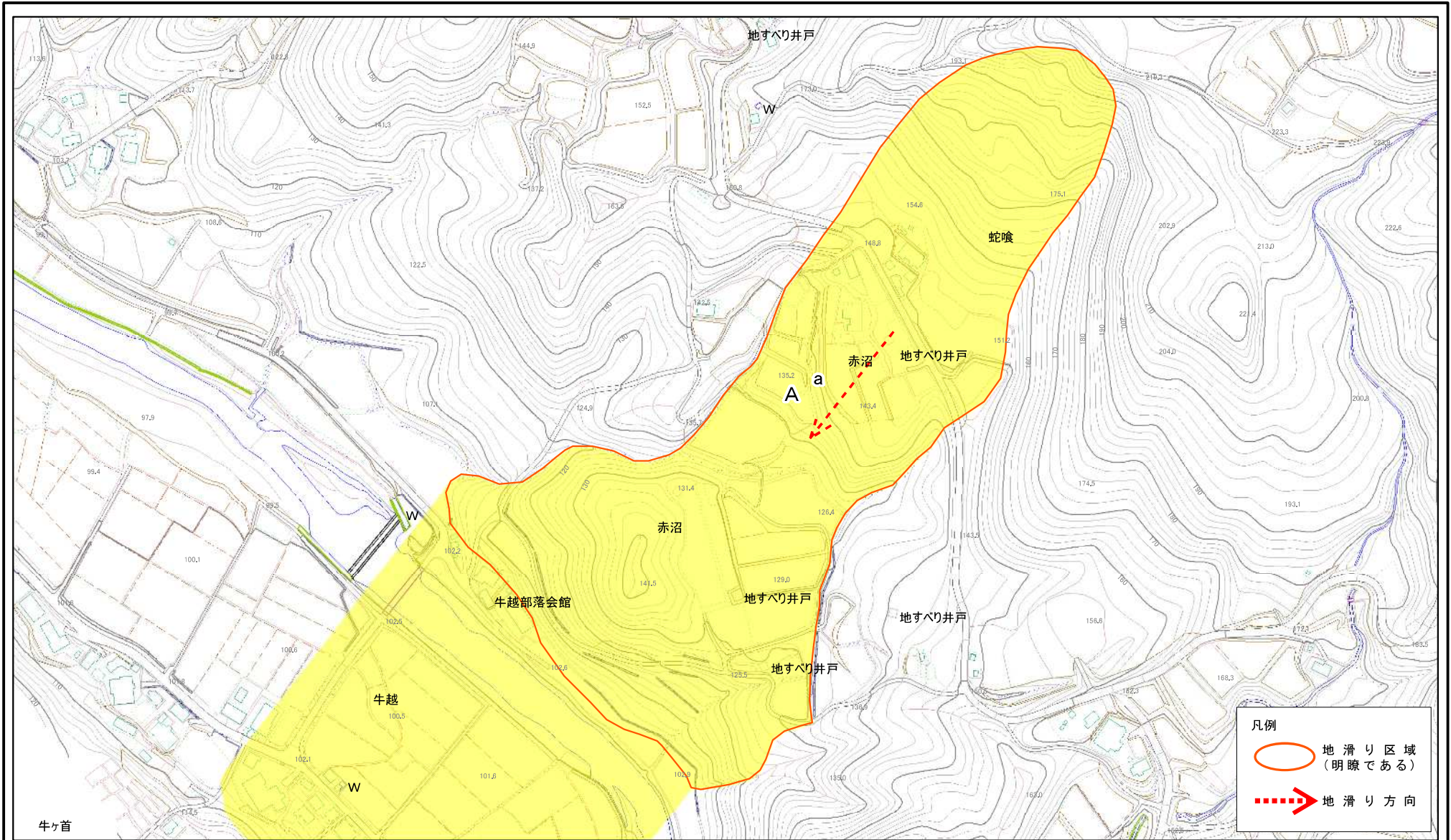
地滑り区域名

A区域

所在地

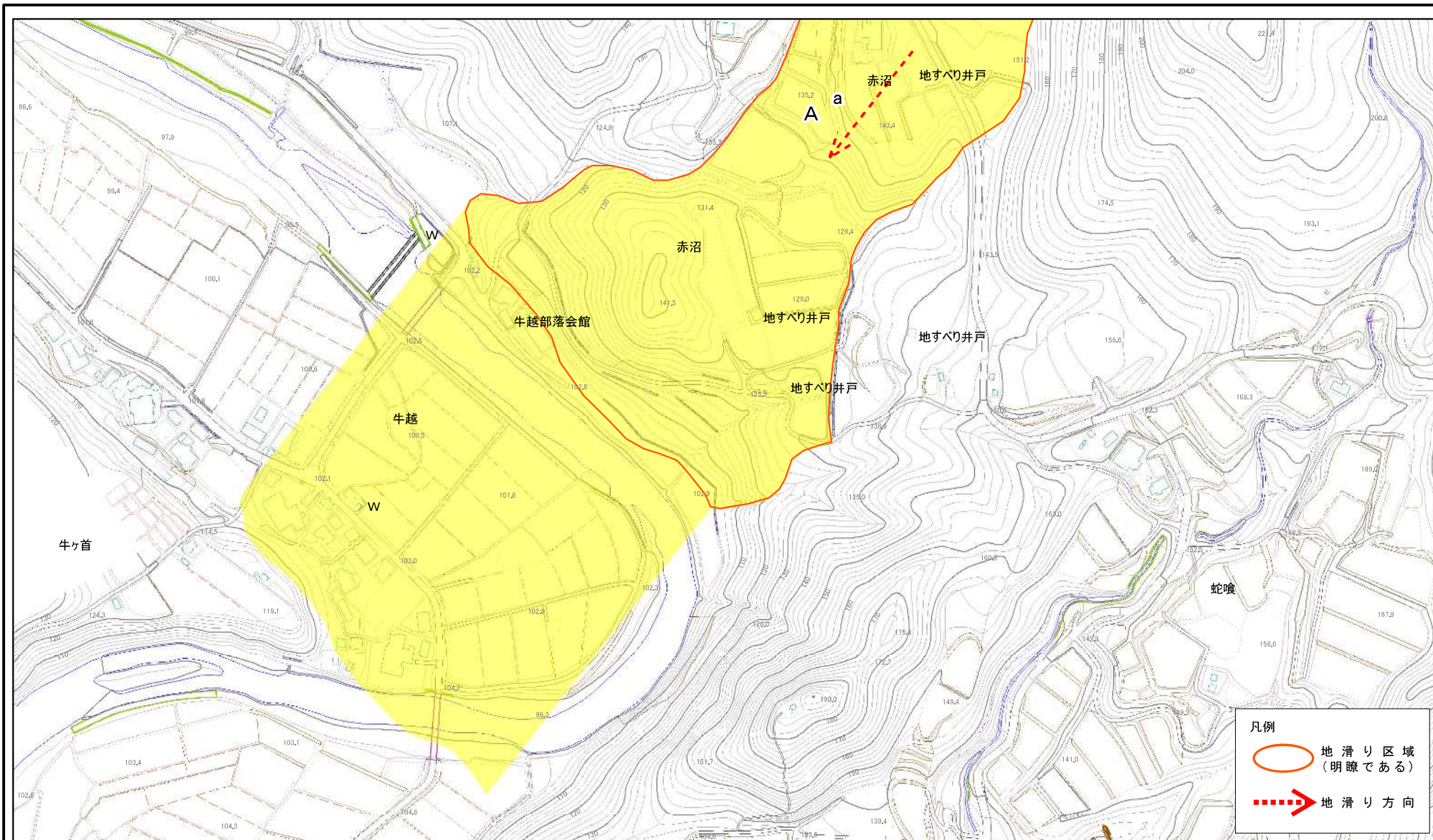
秋田県由利本荘市鳥海町栗沢字中ノ沢、蛇喰、赤沼、桂淵、牛越、牛ヶ首、小栗沢及び御嶽ノ越

土砂災害警戒区域等の指定の公示に係る図書(その2)



様式-2(地) 土砂災害警戒区域・土砂災害特別警戒区域 区域図	土砂災害防止法施行令第二条の基準に該当する区域(土砂災害警戒区域)		N 縮尺 1:2,500	自然現象の種類 地滑り	箇所番号 113-1	箇所名 栗沢-1	
	土砂災害防止法施行令第三条の基準に該当する区域(土砂災害特別警戒区域)			告示番号 第126号	A区域		
	告示年月日 令和2年3月24日	告示年月日 令和2年3月24日		所在地 秋田県由利本荘市鳥海町栗沢字中ノ沢、蛇喰、赤沼、桂淵、牛越、牛ヶ首、小栗沢及び御嶽ノ越			

土砂災害警戒区域等の指定の公示に係る図書(その2)

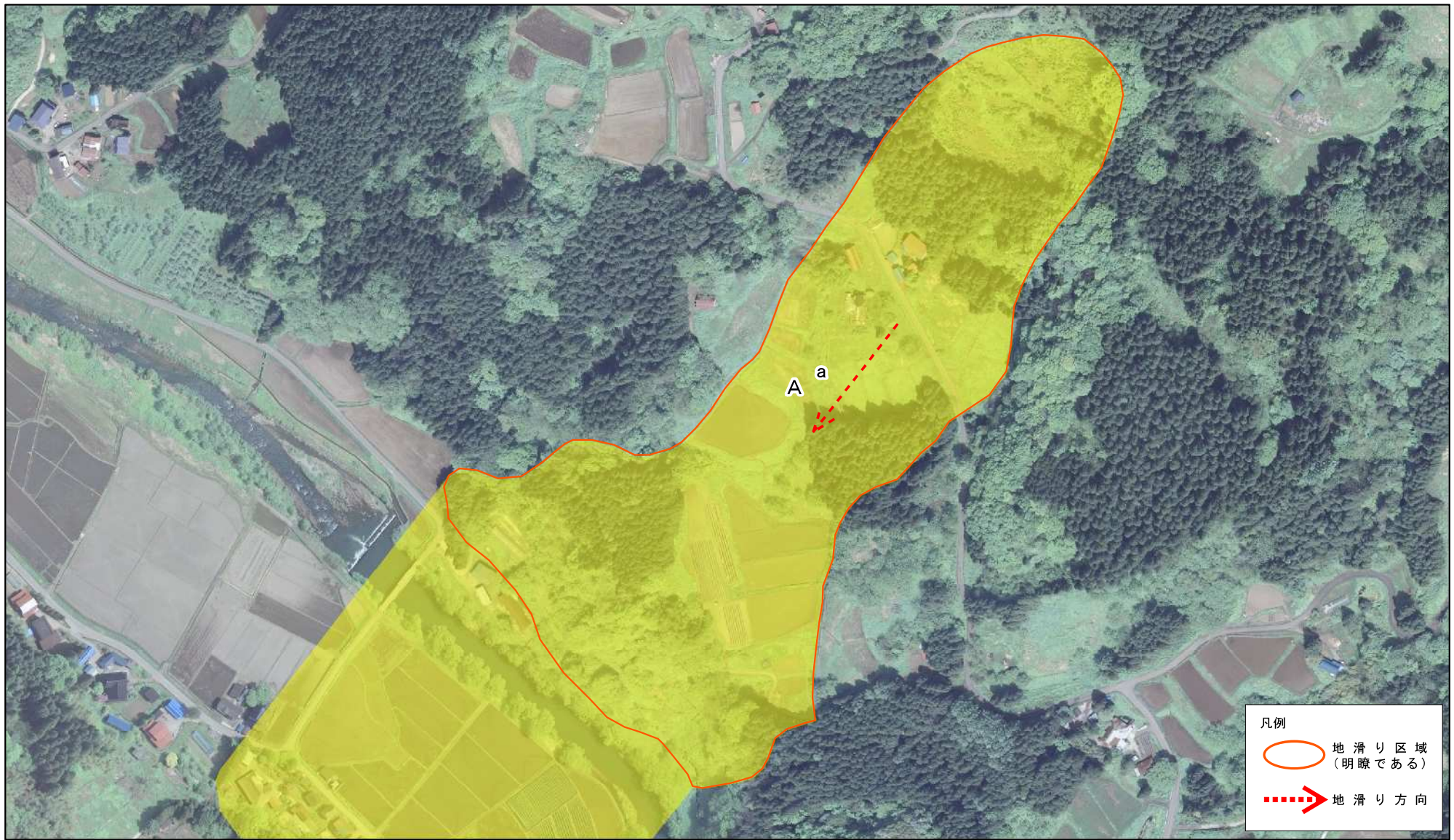


凡例

- 地滑り区域 (明瞭である)
- ➔ 地滑り方向

様式-2(地) 土砂災害警戒区域・土砂災害特別警戒区域 区域図	土砂災害防止法施行令第二条の基準に該当する区域(土砂災害警戒区域)		N 縮尺 1:2,500	自然現象の種類 地滑り	箇所番号 113-1	箇所名 A区域	栗沢-1
	土砂災害防止法施行令第三条の基準に該当する区域(土砂災害特別警戒区域)			告示番号 第126号	告示年月日 令和2年3月24日	地滑り区域名 A区域	所在地 秋田県由利本荘市鳥海町栗沢字中ノ沢、蛇喰、赤沼、桂淵、牛越、牛ヶ首、小栗沢及び御嶽ノ越

土砂災害警戒区域等の指定の公示に係る図書(その2)



0 25 50 100 150 200
m

様式-2(地)
土砂災害警戒区域・土砂災害特別警戒区域
区域図

土砂災害防止法施行令第二条の基準に該当する区域(土砂災害警戒区域)

土砂災害防止法施行令第三条の基準に該当する区域(土砂災害特別警戒区域)

N
縮尺
1:2,500

自然現象の種類	地滑り
告示番号	第126号
告示年月日	令和2年3月24日

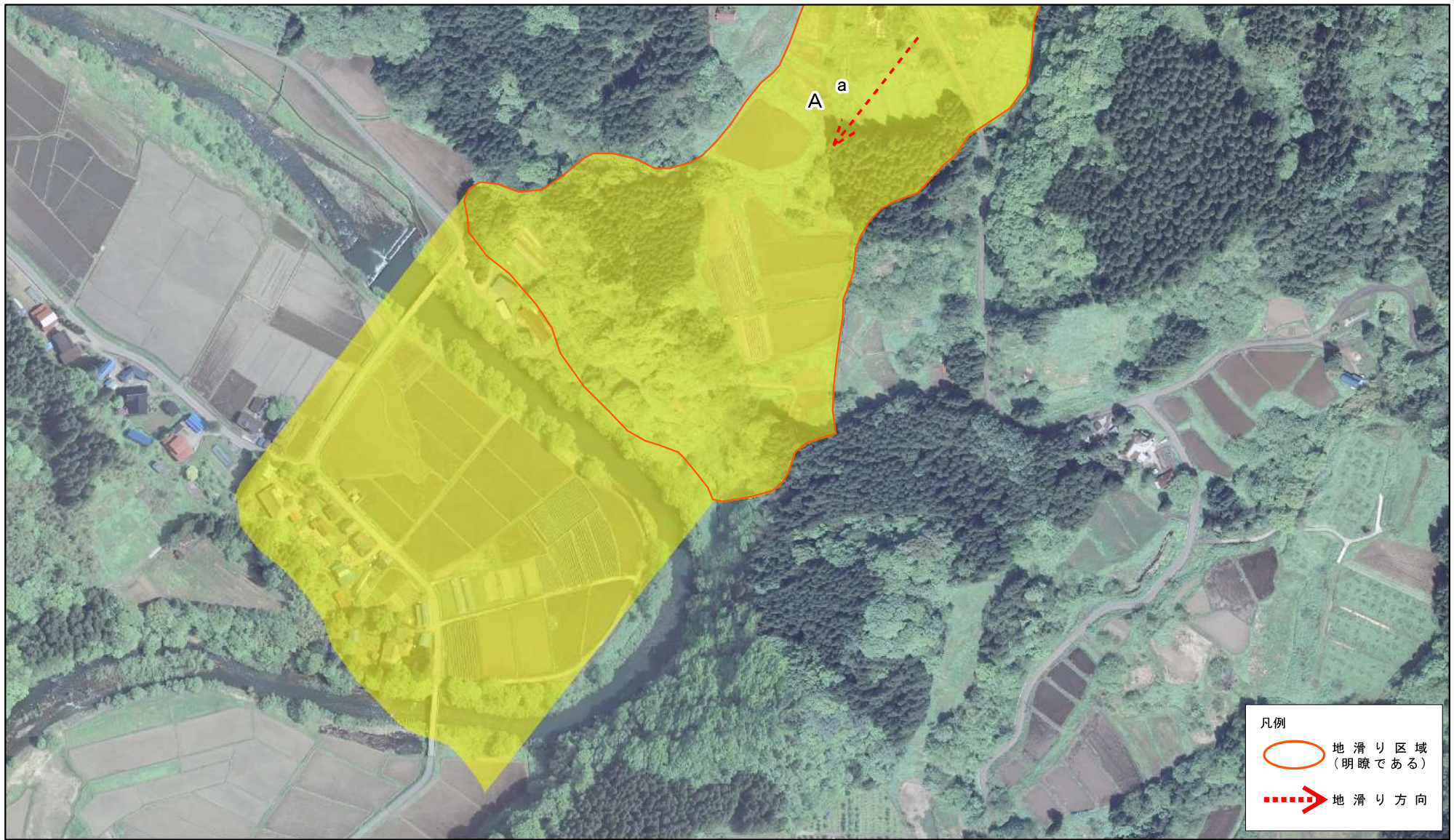
箇所番号	113-1
箇所名	栗沢-1
地滑り区域名	A区域
所在地	秋田県由利本荘市鳥海町栗沢字中ノ沢、蛇喰、赤沼、桂淵、牛越、牛ヶ首、小栗沢及び御嶽ノ越

凡例

地滑り区域
(明瞭である)

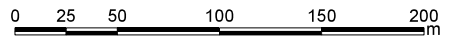
➔ 地滑り方向

土砂災害警戒区域等の指定の公示に係る図書(その2)



凡例

- 地滑り区域
(明瞭である)
- 地滑り方向



様式-2(地) 土砂災害警戒区域・土砂災害特別警戒区域 区域図	土砂災害防止法施行令第二条の基準に該当する区域(土砂災害警戒区域)		N 縮尺 1:2,500	自然現象の種類 地滑り	箇所番号 113-1	箇所名 栗沢-1		
	土砂災害防止法施行令第三条の基準に該当する区域(土砂災害特別警戒区域)			告示番号 第126号	地滑り区域名 A区域			
			告示年月日 令和2年3月24日	所在地 秋田県由利本荘市鳥海町栗沢字中ノ沢、蛇喰、赤沼、桂淵、牛越、牛ヶ首、小栗沢及び御嶽ノ越				