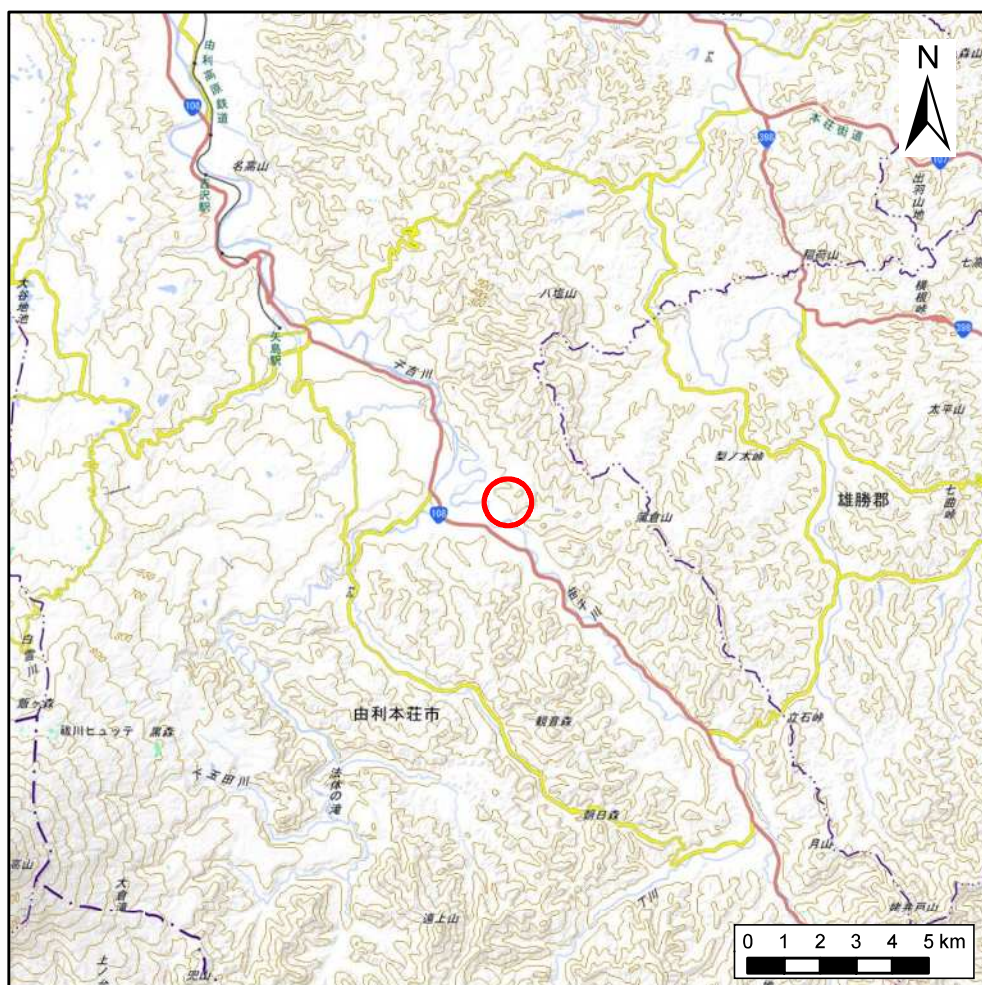
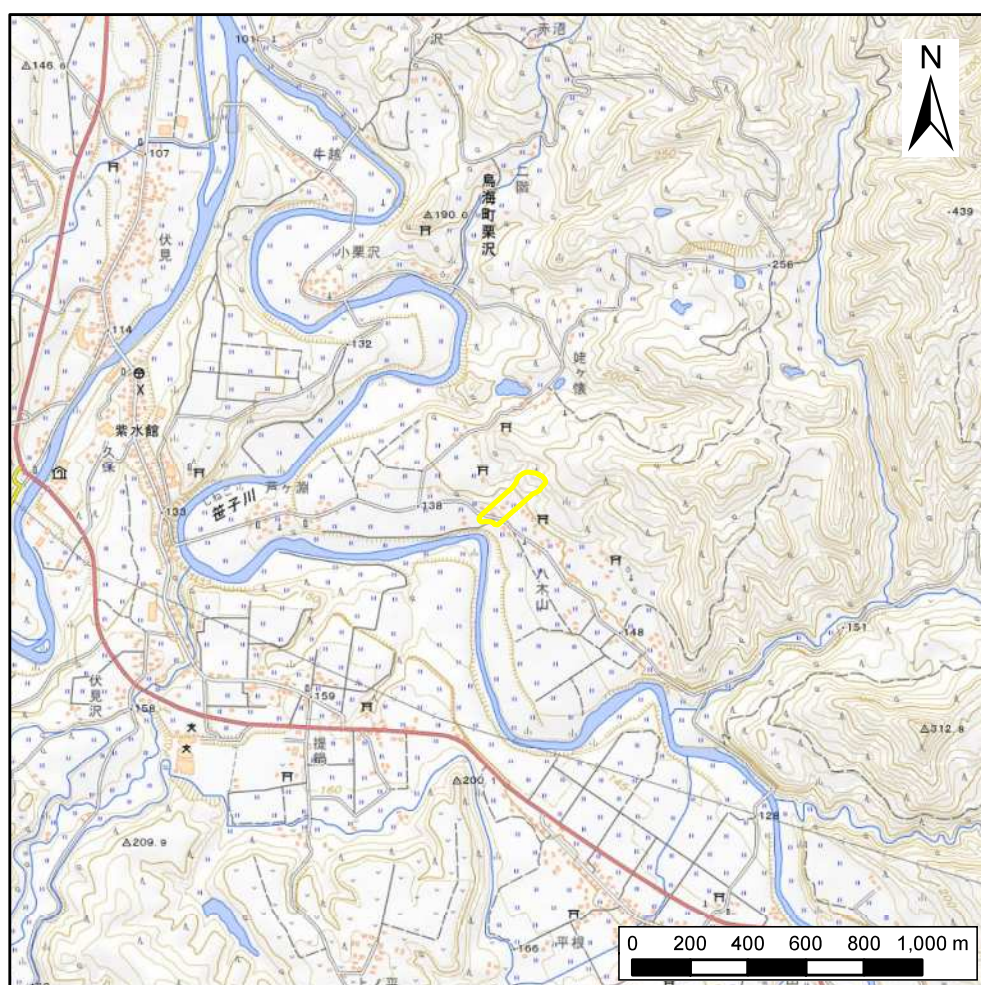


# 土砂災害警戒区域等の指定の公示に係る図書(その1)



(1/200,000)



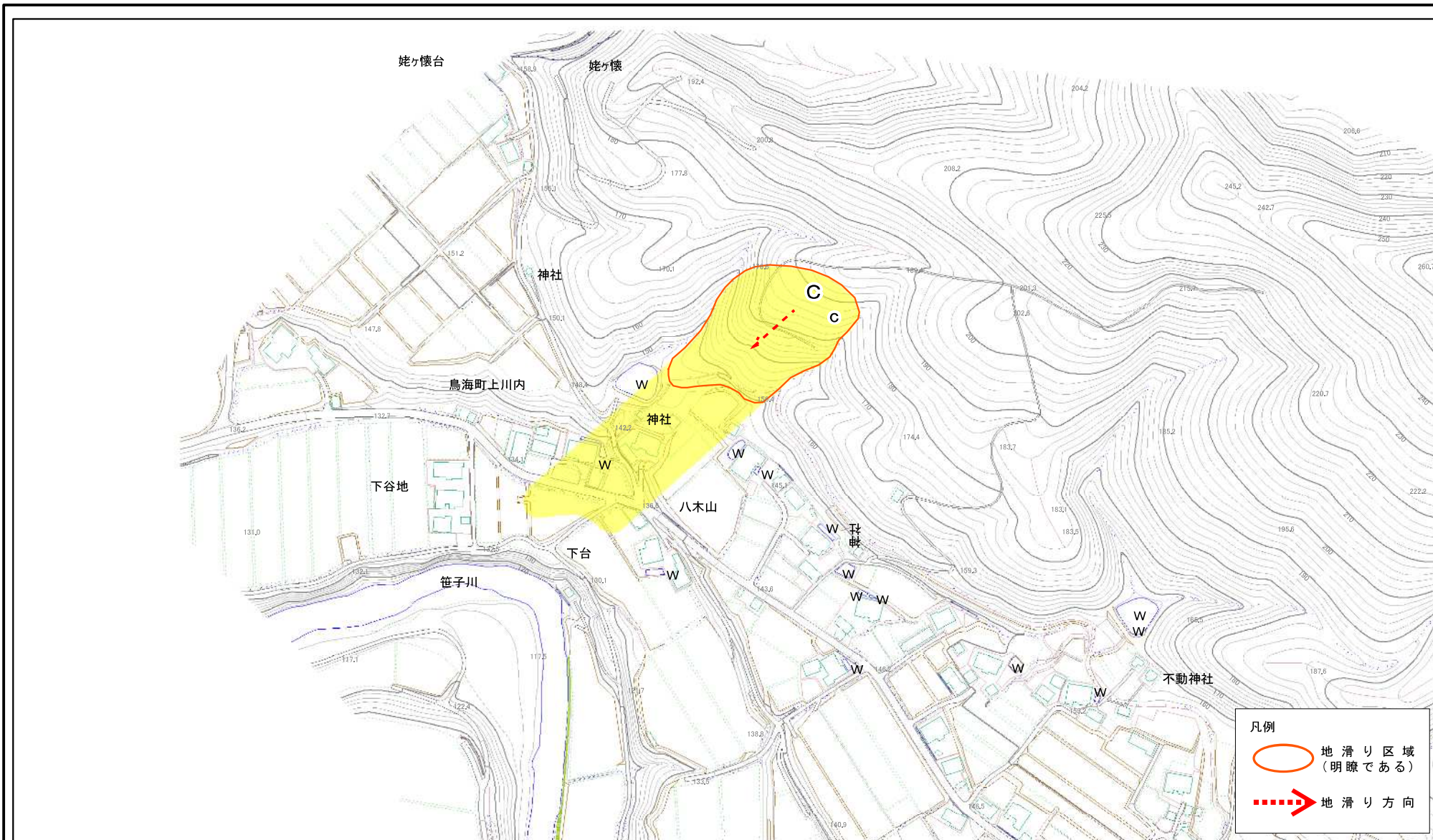
(1/25,000)

様式-1(地)

土砂災害警戒区域・土砂災害特別警戒区域 位置図

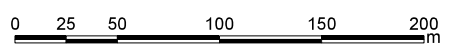
自然現象の種類	地滑り
箇所番号	112-3
箇所名	八木山1-3
地滑り区域名	C区域
所在地	秋田県由利本荘市鳥海町上川内字狐沢、八木山、下谷地及び下台

# 土砂災害警戒区域等の指定の公示に係る図書(その2)



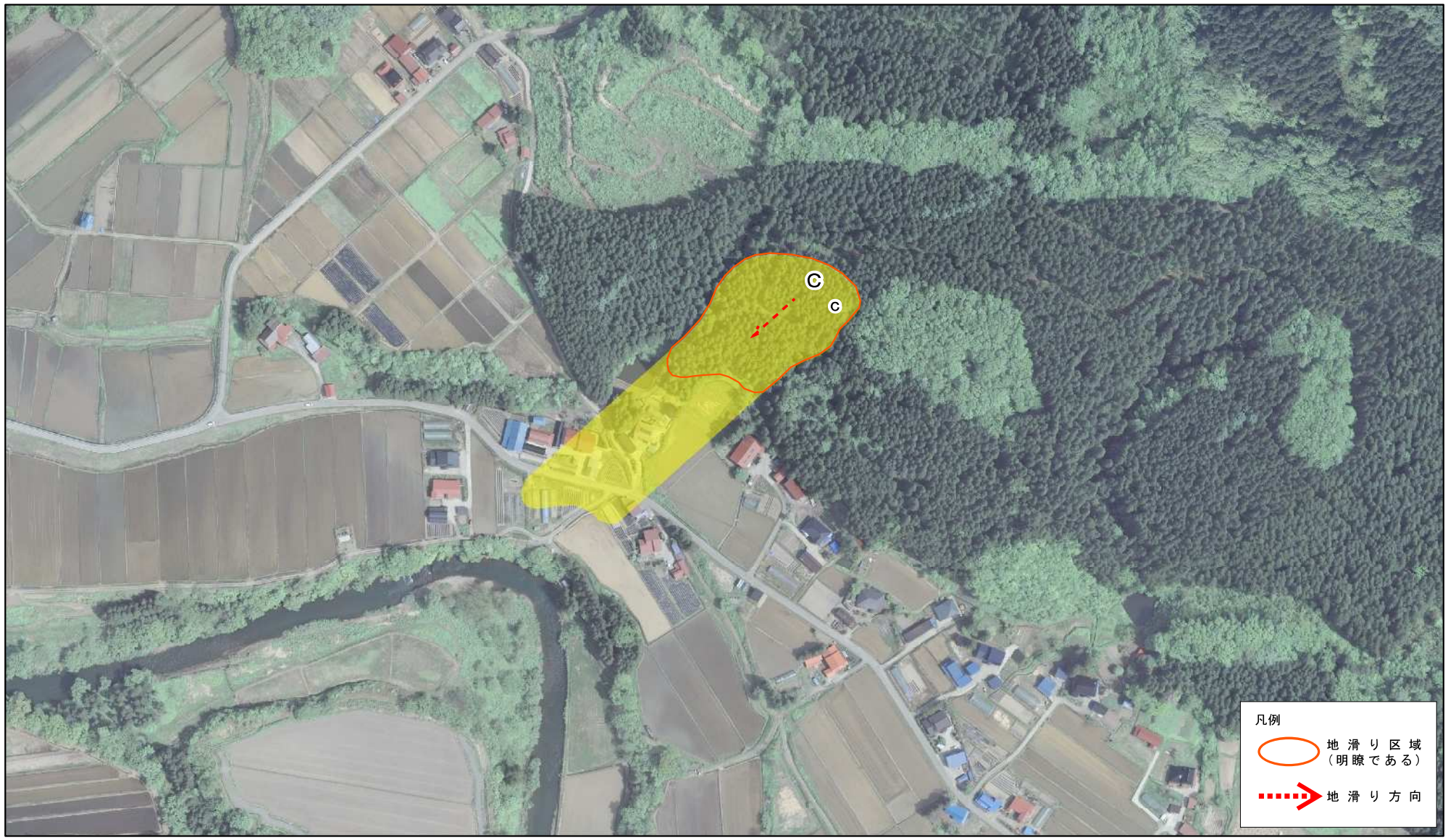
**凡例**

- 地滑り区域 (明瞭である)
- - - - - 地滑り方向



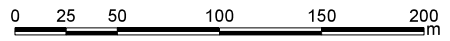
<b>様式-2(地)</b> 土砂災害警戒区域・土砂災害特別警戒区域図	土砂災害防止法施行令第二条の基準に該当する区域(土砂災害警戒区域)		N 縮尺 1:2,500	自然現象の種類 地滑り	箇所番号 112-3	箇所名 八木山1-3
	土砂災害防止法施行令第三条の基準に該当する区域(土砂災害特別警戒区域)			告示番号 第126号	地滑り区域名 C区域	
					告示年月日 令和2年3月24日	所在地 秋田県由利本荘市鳥海町上川内字狐沢、八木山、下谷地及び下台

土砂災害警戒区域等の指定の公示に係る図書(その2)



凡例

- 地滑り区域  
(明瞭である)
- - - - - ➤ 地滑り方向



様式-2(地) 土砂災害警戒区域・土砂災害特別警戒区域 区域図	土砂災害防止法施行令第二条の基準に該当する区域(土砂災害警戒区域)		N 縮尺 1:2,500	自然現象の種類 地滑り	箇所番号 112-3	箇所名 八木山1-3
	土砂災害防止法施行令第三条の基準に該当する区域(土砂災害特別警戒区域)			告示番号 第126号	C区域	
					告示年月日 令和2年3月24日	所在地 秋田県由利本荘市鳥海町上川内字狐沢、八木山、下谷地及び下台