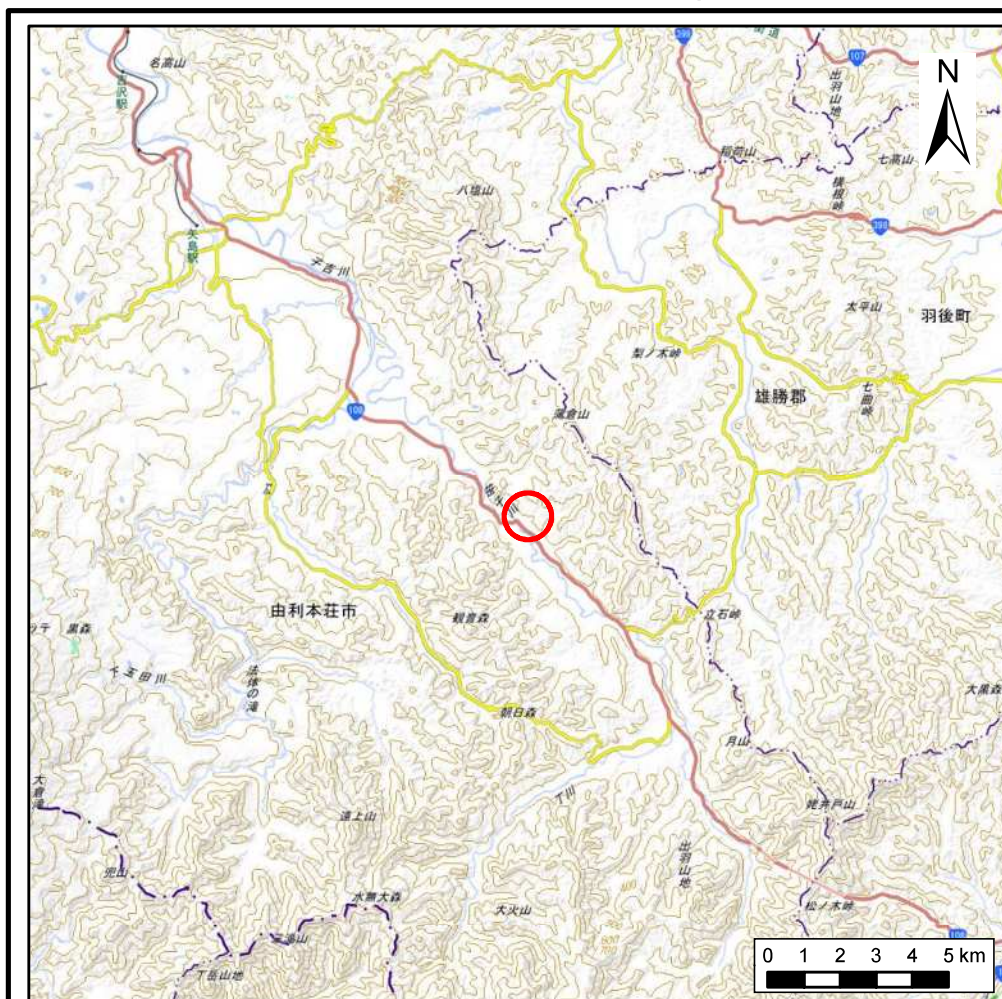
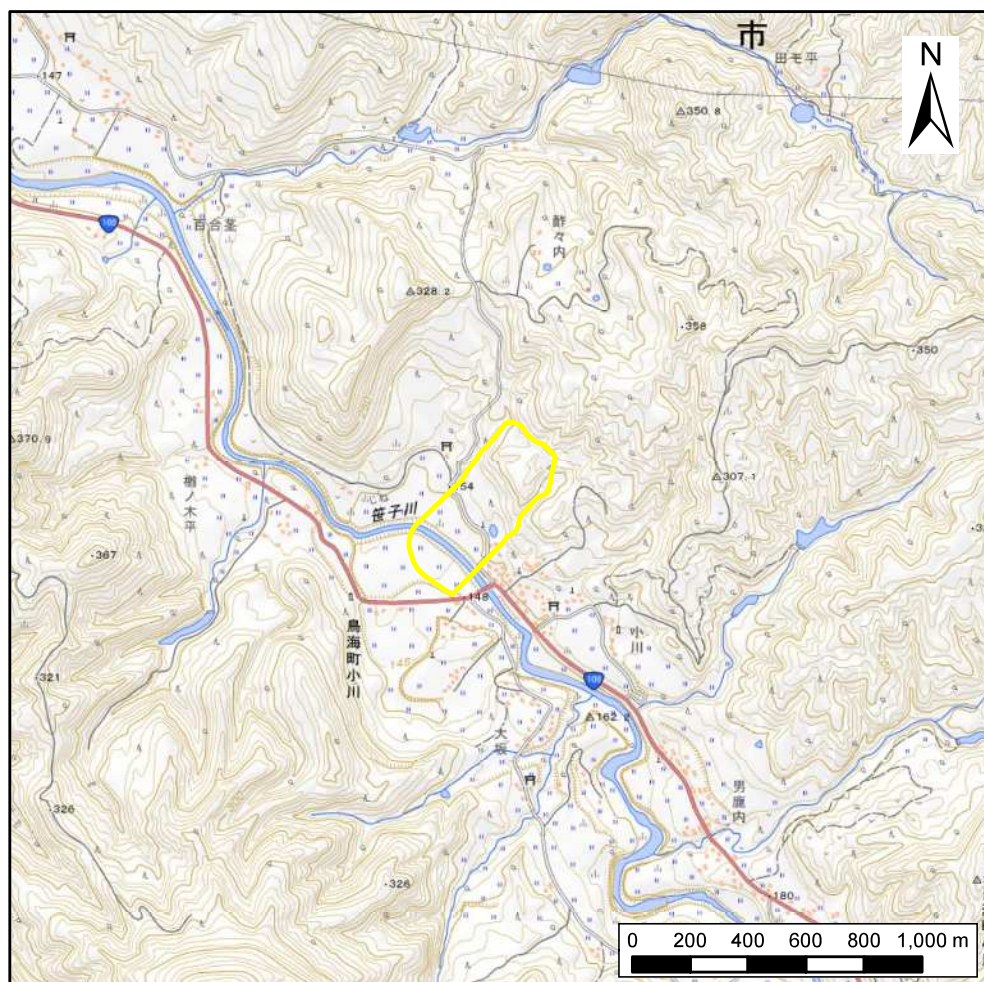


# 土砂災害警戒区域等の指定の公示に係る図書(その1)



(1/200,000)



(1/25,000)

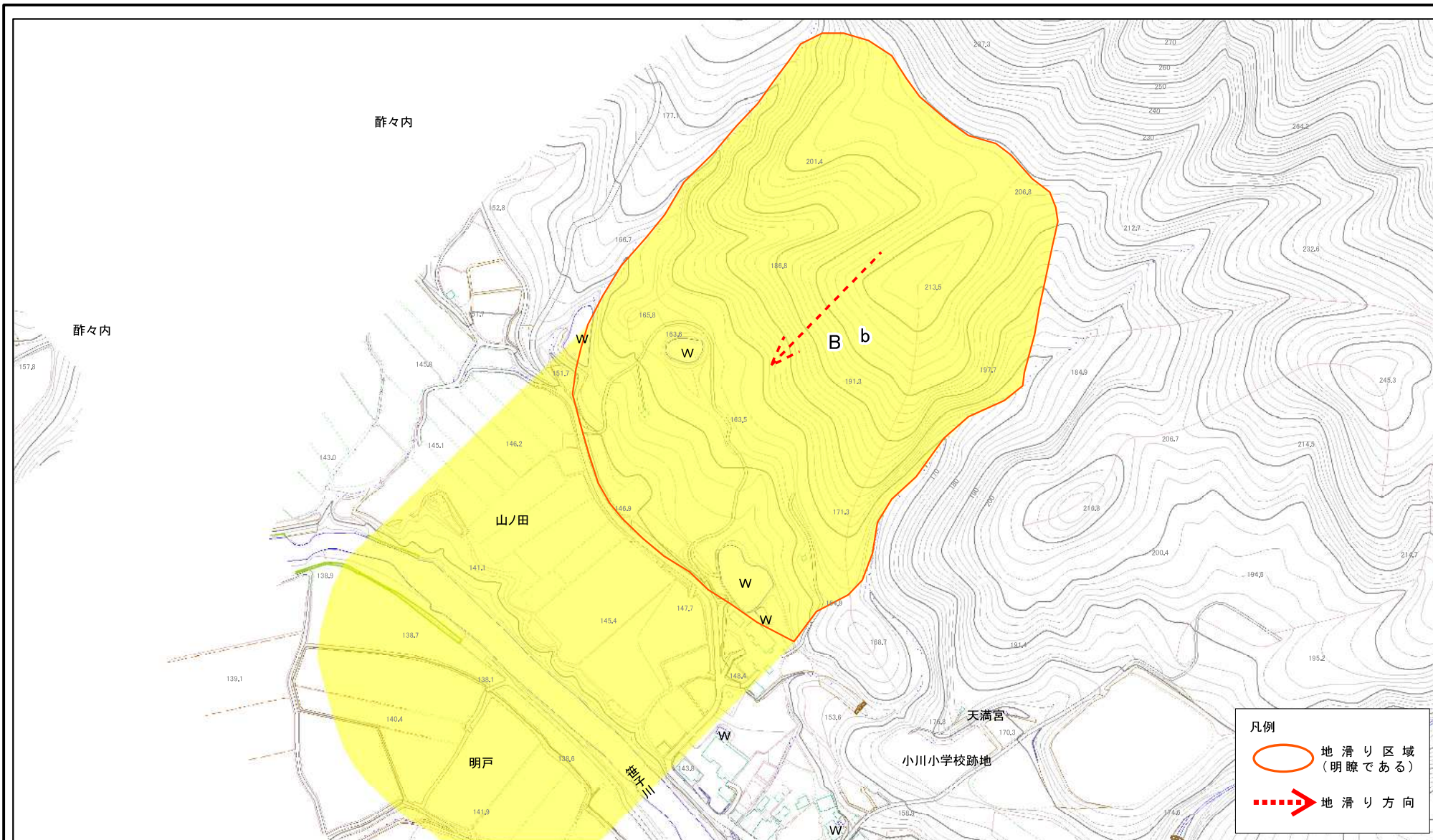
様式-1(地)

土砂災害警戒区域・土砂災害特別警戒区域 位置図

自然現象の種類	地滑り
箇所番号	110-2
箇所名	小川-2
地滑り区域名	B区域
所在地	秋田県由利本荘市島海町小川字山ノ田、大槻、下小川、明戸及び倉隅

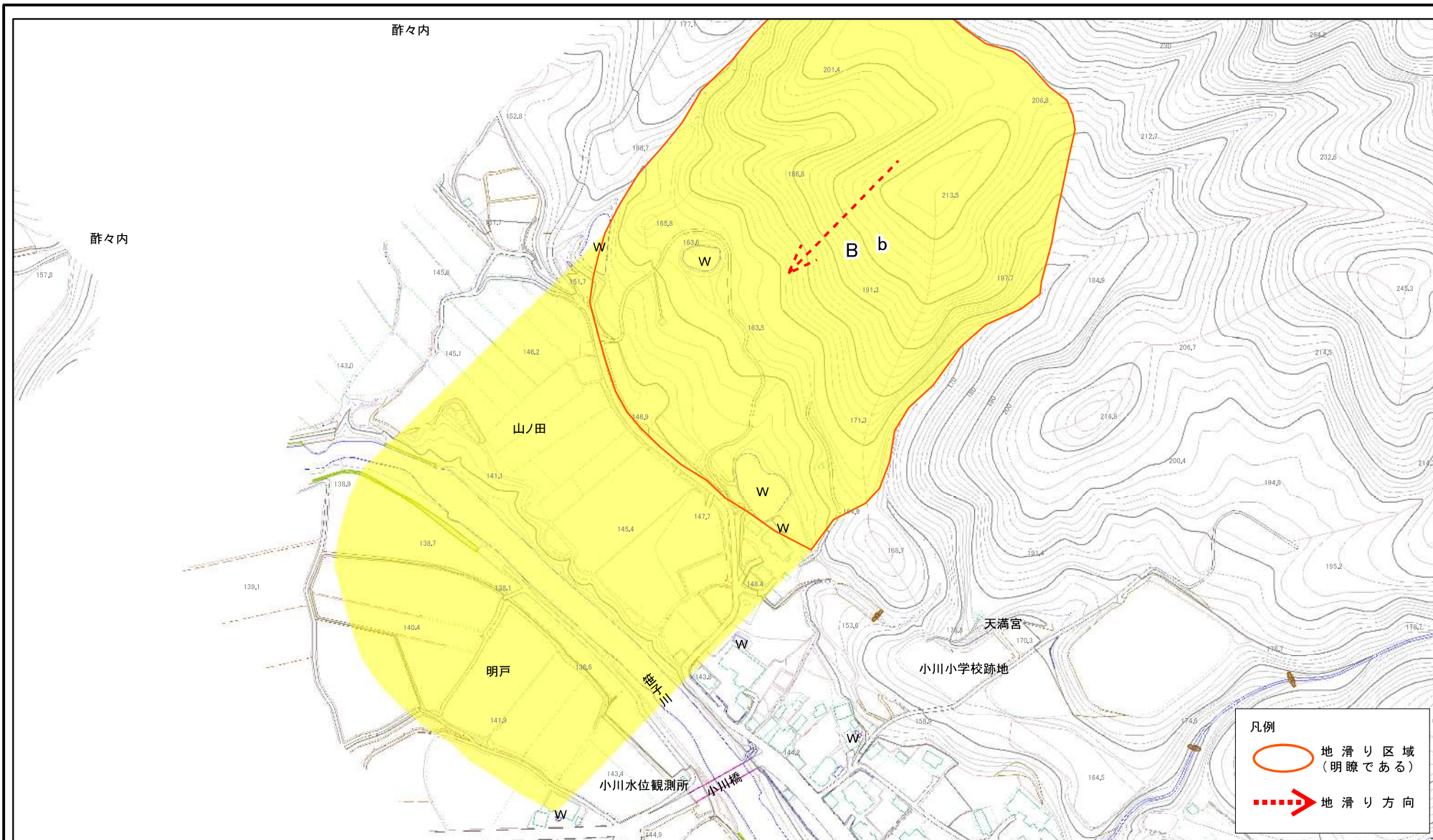
この地図は、国土地理院長の承認を得て、同院発行の電子地形図25000及び電子地形図20万を複製したものである。(承認番号 令元情複、第314号)

# 土砂災害警戒区域等の指定の公示に係る図書(その2)



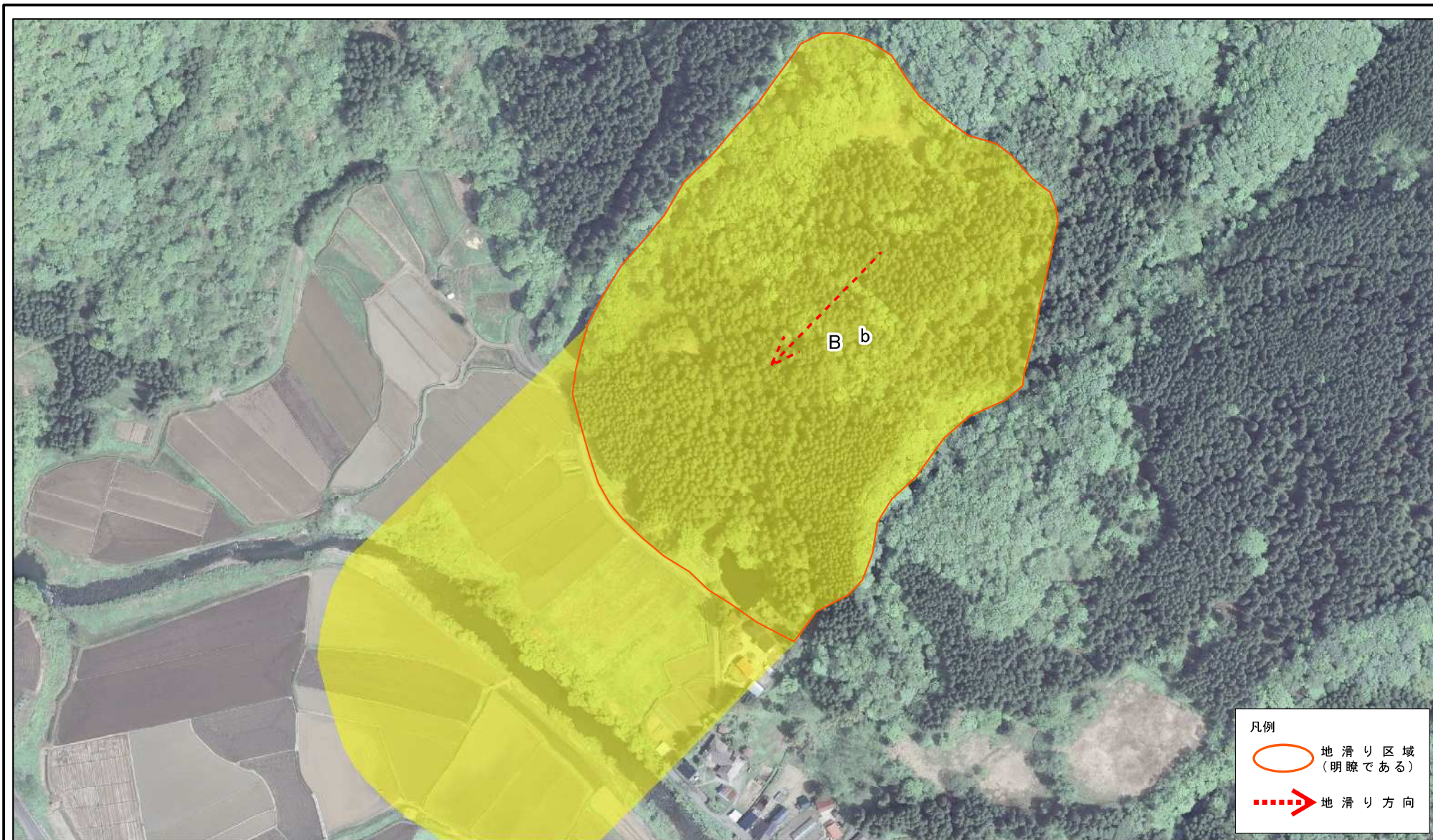
様式-2(地) 土砂災害警戒区域・土砂災害特別警戒区域 区域図	土砂災害防止法施行令第二条の基準に該当する区域(土砂災害警戒区域)		縮尺 1:2,500	自然現象の種類	地滑り	箇所番号	110-2	箇所名	小川-2
	土砂災害防止法施行令第三条の基準に該当する区域(土砂災害特別警戒区域)			告示番号	第126号	地滑り区域名	B区域		
				告示年月日	令和2年3月24日	所在地	秋田県由利本荘市鳥海町小川字山ノ田、大槻、下小川、明戸及び倉隅		

# 土砂災害警戒区域等の指定の公示に係る図書(その2)



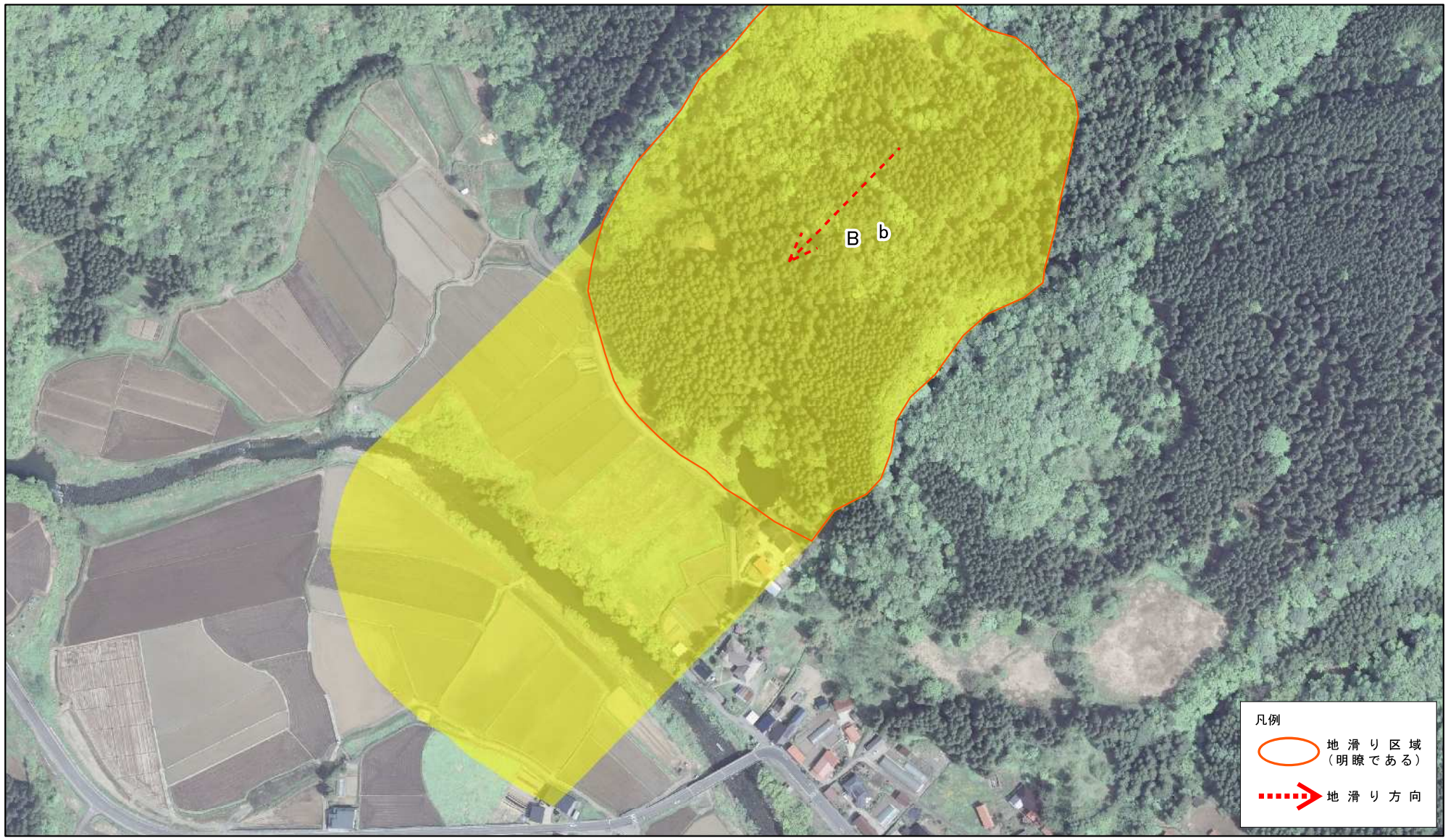
様式-2(地) 土砂災害警戒区域・土砂災害特別警戒区域 区域図	土砂災害防止法施行令第二条の基準に該当する区域(土砂災害警戒区域)		N 縮尺 1:2,500	自然現象の種類 地滑り	箇所番号 110-2	箇所名 小川-2	
	土砂災害防止法施行令第三条の基準に該当する区域(土砂災害特別警戒区域)			告示番号 第126号	B区域		
	告示年月日 令和2年3月24日	所在地 秋田県由利本荘市鳥海町小川字山ノ田、大槻、下小川、明戸及び倉隅					

土砂災害警戒区域等の指定の公示に係る図書(その2)



様式-2(地) 土砂災害警戒区域・土砂災害特別警戒区域 区域図	土砂災害防止法施行令第二条の基準に該当する区域(土砂災害警戒区域)		N 縮尺 1:2,500	自然現象の種類 地滑り	箇所番号 110-2	箇所名 小川-2			
	土砂災害防止法施行令第三条の基準に該当する区域(土砂災害特別警戒区域)			告示番号 第126号	地滑り区域名 B区域				
				告示年月日 令和2年3月24日	所在地 秋田県由利本荘市鳥海町小川字山ノ田、大槻、下小川、明戸及び倉隅				

土砂災害警戒区域等の指定の公示に係る図書(その2)



0 25 50 100 150 200  
m

様式-2(地)  
土砂災害警戒区域・土砂災害特別警戒区域  
区域図

土砂災害防止法施行令第二条の基準に該当する区域(土砂災害警戒区域)

土砂災害防止法施行令第三条の基準に該当する区域(土砂災害特別警戒区域)

N  
縮尺  
1:2,500

自然現象の種類	地滑り	箇所番号	110-2	箇所名	小川-2
告示番号	第126号	地滑り区域名	B区域		
告示年月日	令和2年3月24日	所在地	秋田県由利本荘市鳥海町小川字山ノ田、大槻、下小川、明戸及び倉隅		