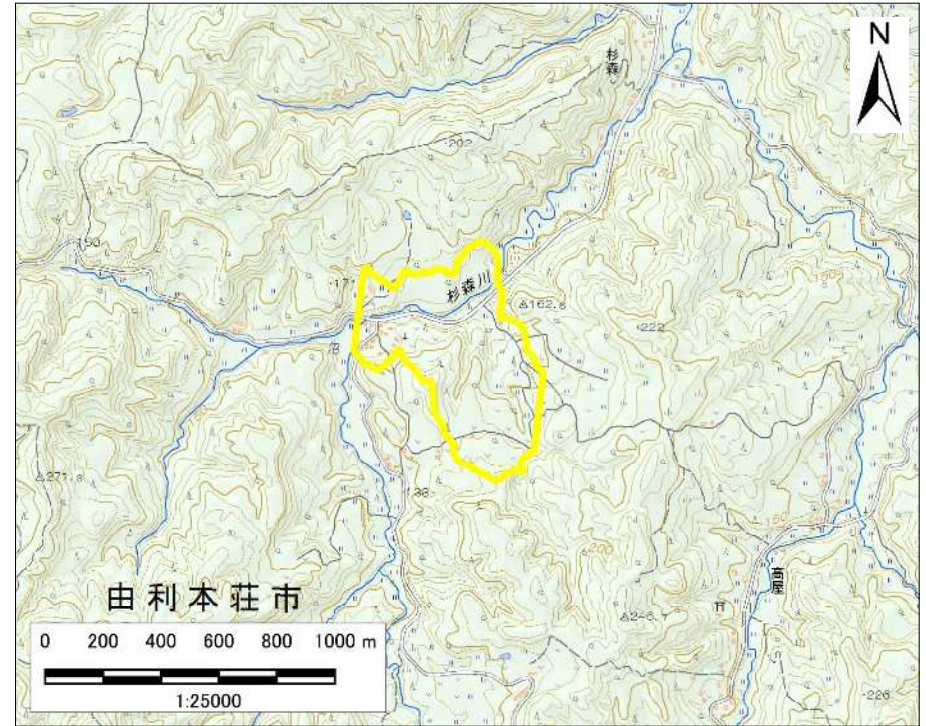


土砂災害警戒区域等の指定の公示に係る図書(その1)



(1/200,000)



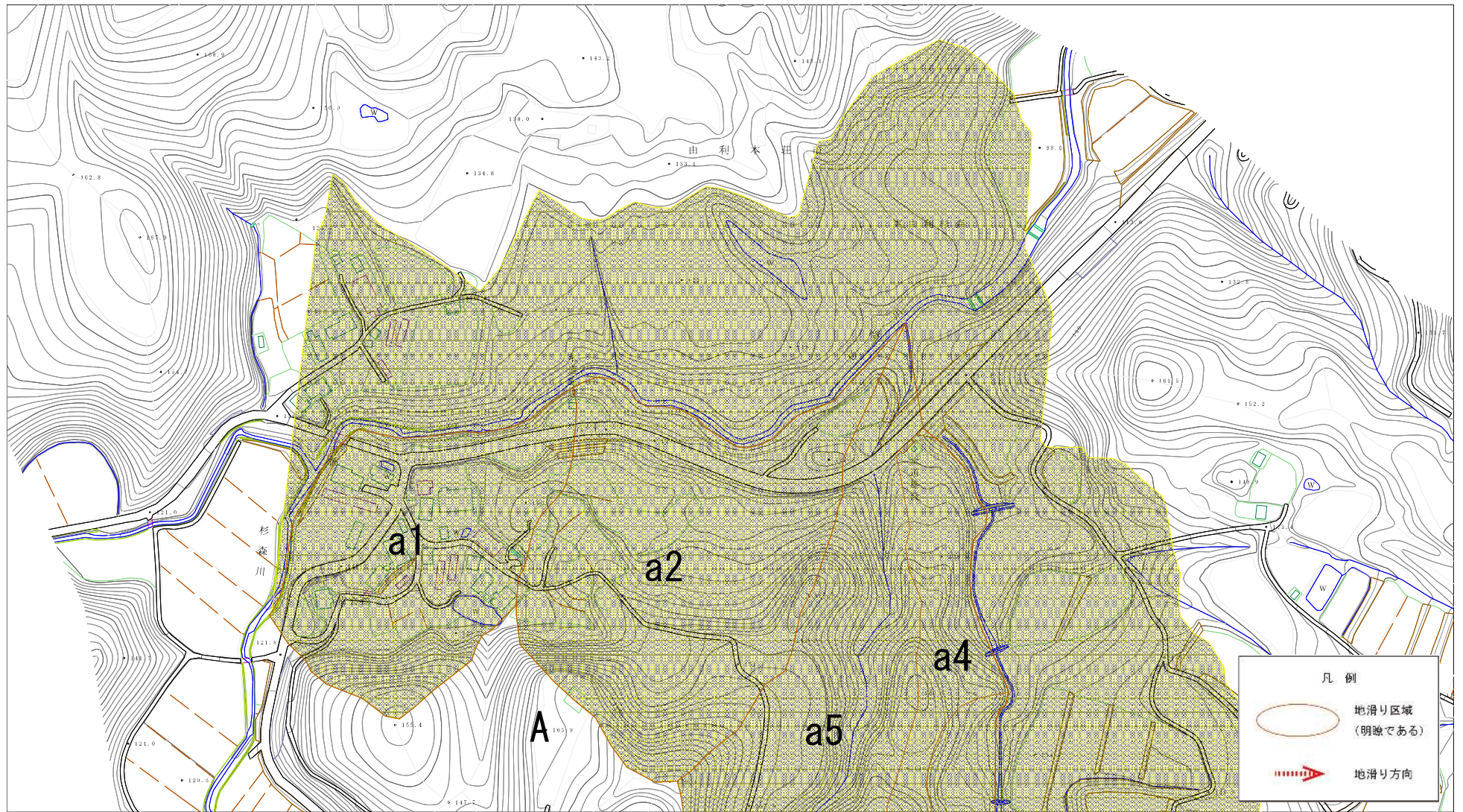
(1/25,000)

様式-1(地)
土砂災害警戒区域 位置図

自然現象の種類	地滑り
箇所番号	N65-1
箇所名	中台-1
地滑り区域名	A区域
所在地	秋田県由利本荘市東由利杉森字上沼、蛇喰及び沼

この地図は、国土地理院長の承認を得て、同院発行の電子地形図25000及び電子地形図20万を複製したものである。(承認番号 令元情複、第368号)

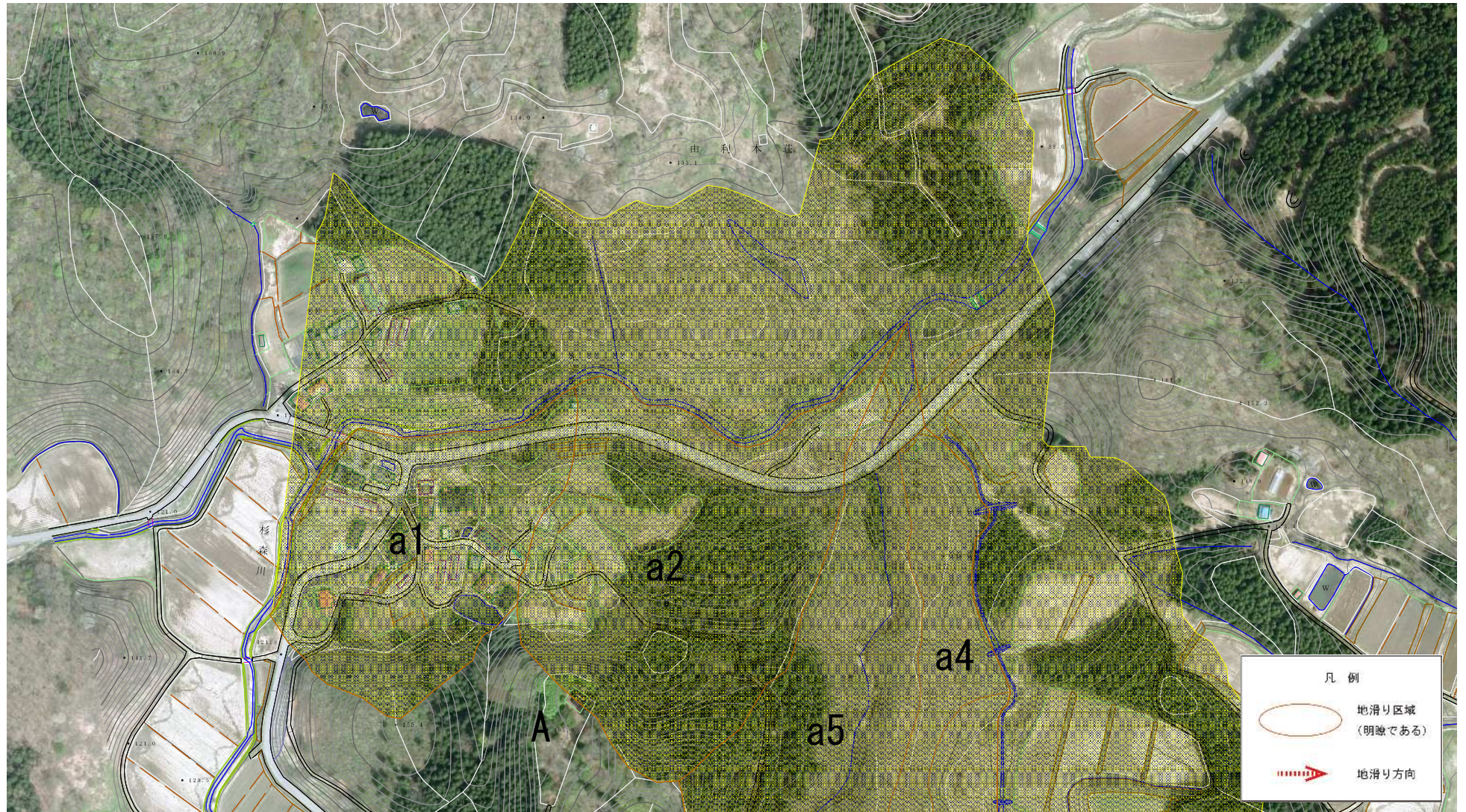
土砂災害警戒区域等の指定の公示に係る図書(その2)




様式-2(地) 土砂災害警戒区域 区域図

土砂災害防止法施行令第二条の基準に該当する区域(土砂災害警戒区域)		N 縮尺 1/2500	自然現象の種類	地滑り	箇所番号	N65-1	箇所名	中台-1
			告示番号	第126号	地滑り区域名	A区域		
			告示年月日	令和2年3月24日	所在地	秋田県由利本荘市東由利杉森字上沼、蛇喰及び沼		

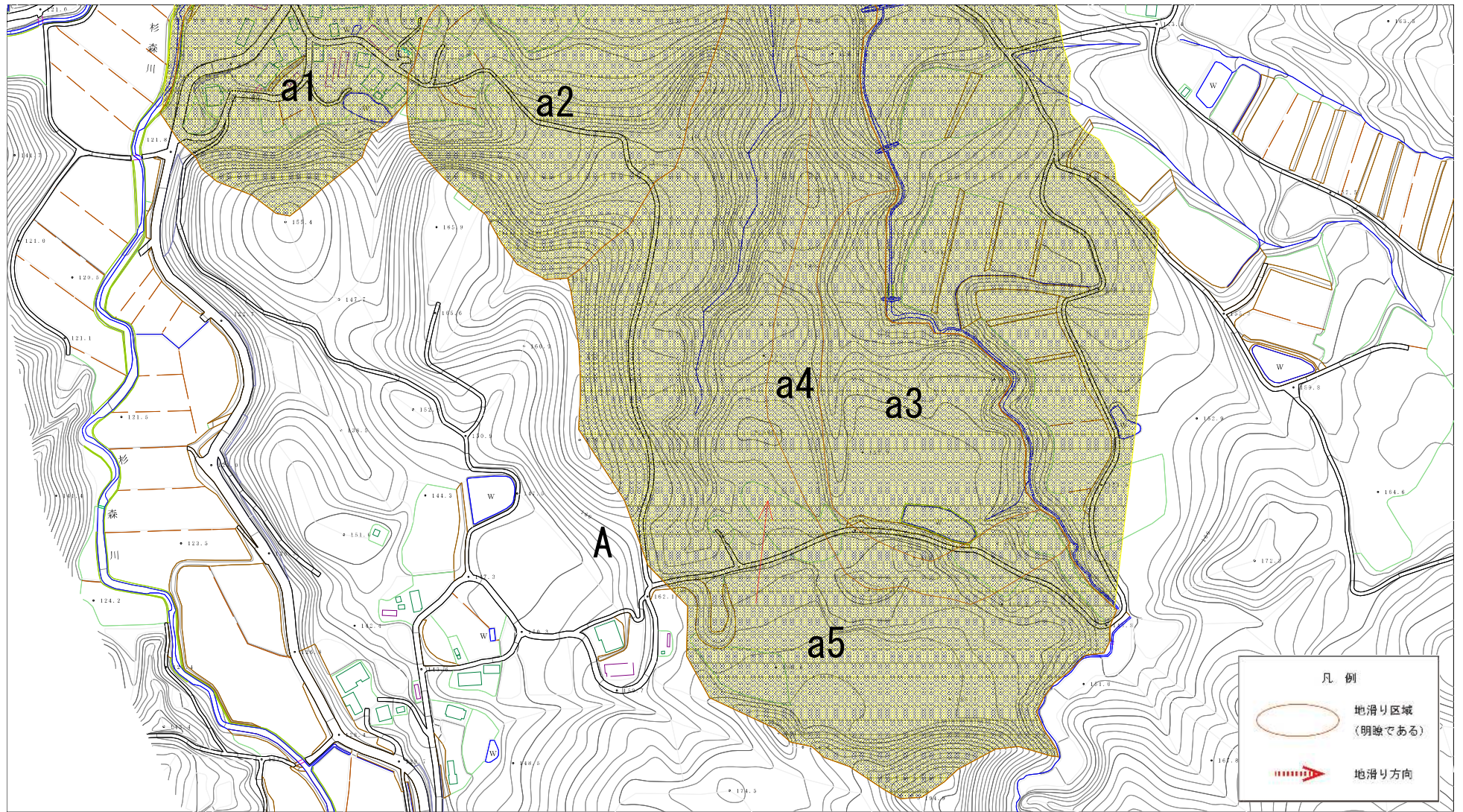
土砂災害警戒区域等の指定の公示に係る図書(その2)



様式-2(地) 土砂災害警戒区域 区域図

土砂災害防止法施行令第二条の基準に該当する区域(土砂災害警戒区域)	 縮尺 1/2500	自然現象の種類	地滑り	箇所番号	N65-1	箇所名	中台-1
		告示番号	第126号	地滑り区域名	A区域		
		告示年月日	令和2年3月24日	所在地	秋田県由利本荘市東由利杉森字上沼、蛇喰及び沼		

土砂災害警戒区域等の指定の公示に係る図書(その2)



様式-2(地) 土砂災害警戒区域 区域図

土砂災害防止法施行令第二条の基準に該当する区域(土砂災害警戒区域)			自然現象の種類	地滑り	箇所番号	N65-1	箇所名	中台-1
			告示番号	第126号	地滑り区域名	A区域		
			告示年月日	令和2年3月24日	所在地	秋田県由利本荘市東由利杉森字上沼、蛇喰及び沼		

土砂災害警戒区域等の指定の公示に係る図書(その2)



様式-2(地) 土砂災害警戒区域 区域図

土砂災害防止法施行令第二条の基準に該当する区域(土砂災害警戒区域)			自然現象の種類	地滑り	箇所番号	N65-1	箇所名	中台-1
			告示番号	第126号	地滑り区域名	A区域		
			告示年月日	令和2年3月24日	所在地	秋田県由利本荘市東由利杉森字上沼、蛇喰及び沼		