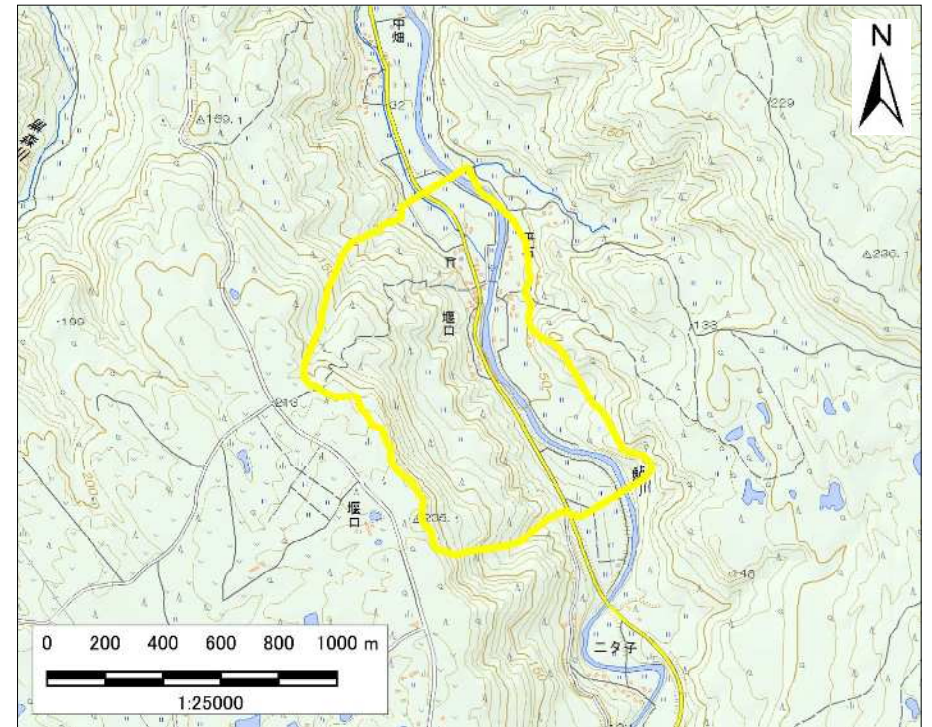


土砂災害警戒区域等の指定の公示に係る図書(その1)



(1/200,000)



(1/25,000)

様式-1(地)
土砂災害警戒区域 位置図

自然現象の種類

地滑り

箇所番号

N47

箇所名

堰口

地滑り区域名

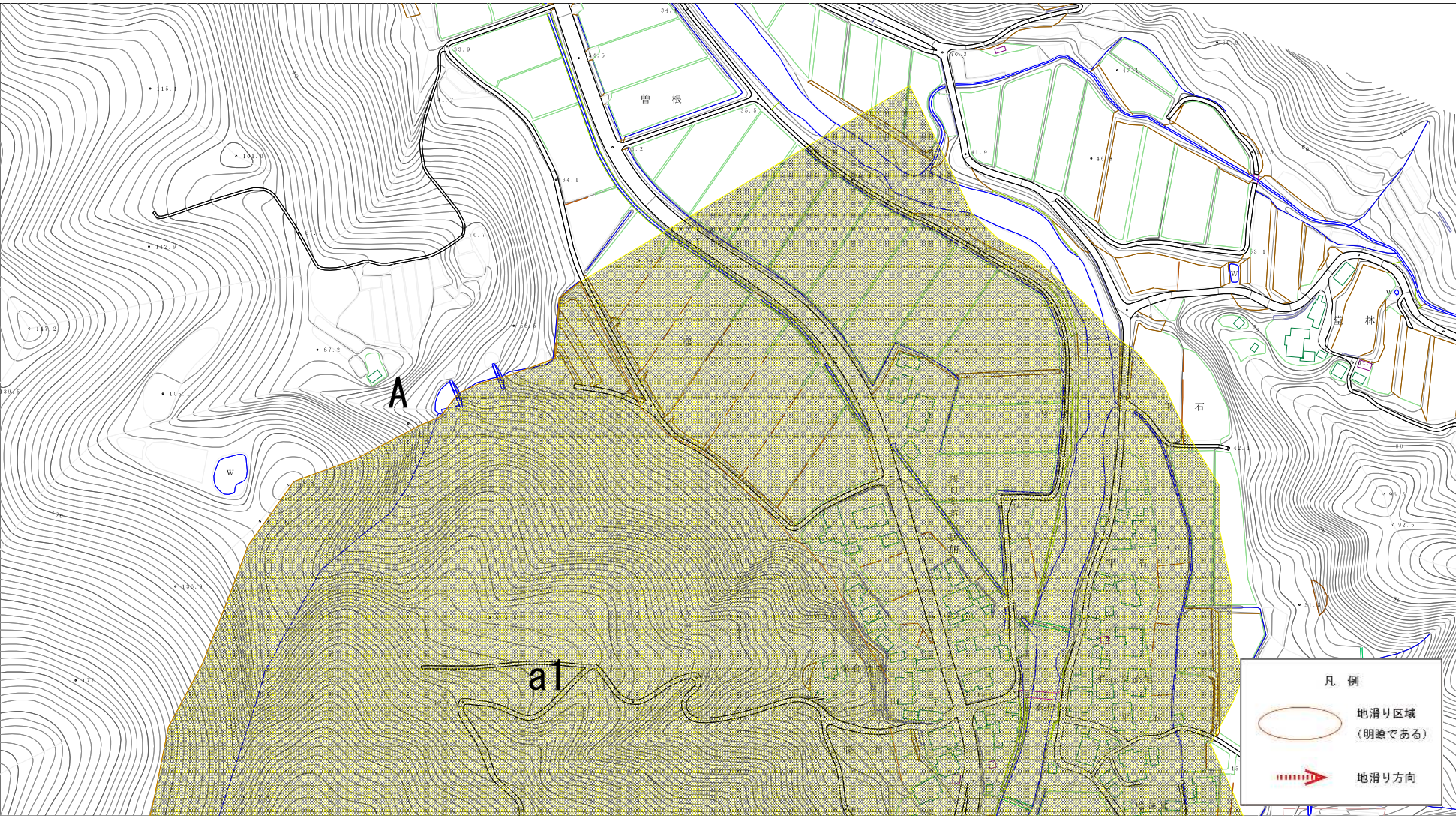
A区域

所在地

秋田県由利本荘市町村及び同市堰口字堰口、曾根、西上原、西上原角間台及び山ノ下並びに同市平石字堂ヶ沢及び平石並びに同市東鮎川

この地図は、国土地理院長の承認を得て、同院発行の電子地形図25000及び電子地形図20万を複製したものである。(承認番号 令元情複、 第368号)

土砂災害警戒区域等の指定の公示に係る図書(その2)





様式ー2(地) 土砂災害警戒区域 区域図

土砂災害防止法施行令第二条の基準に該当する区域(土砂災害警戒区域)			自然現象の種類	地 滑 り	箇所番号	N47	箇所名	堰 口
			告示番号	第 1 2 6 号	地 滑 り 区 域 名	A 区 域		
			告示年月日	令和2年3月24日	所在地	秋田県由利本荘市町村及び同市堰口字堰口、曾根、西上原、西上原角間台及び山ノ下並びに同市平石字堂ヶ沢及び平石並びに同市東鮎川		

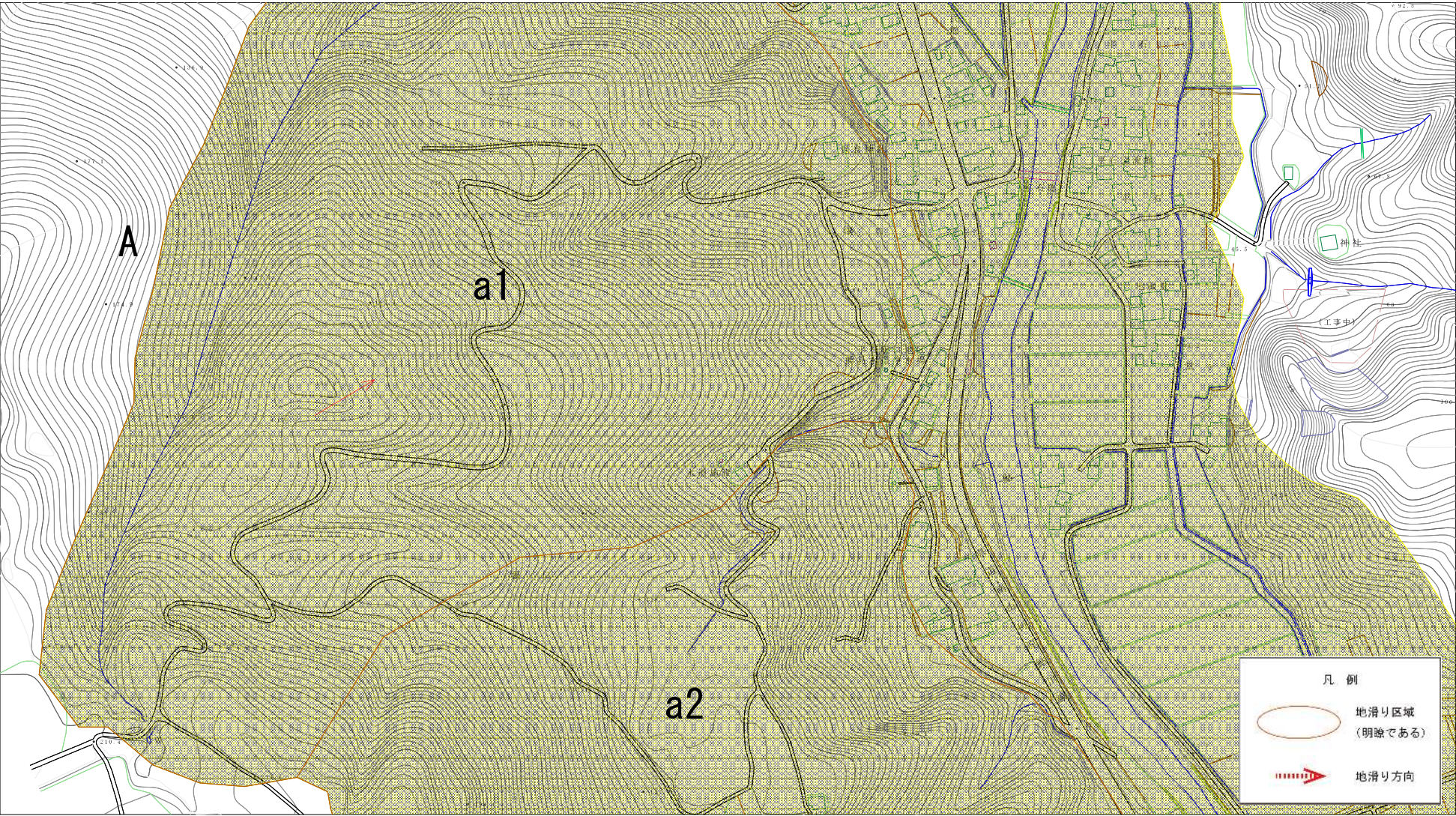
土砂災害警戒区域等の指定の公示に係る図書(その2)





様式-2(地) 土砂災害警戒区域 区域図

土砂災害防止法施行令第二条の基準に該当する区域(土砂災害警戒区域)		 縮尺 1/2500	自然現象の種類	地滑り	箇所番号	N47	箇所名	堰口
			告示番号	第126号	地滑り区域名	A区域		
			告示年月日	令和2年3月24日	所在地	秋田県由利本荘市町村及び同市堰口字堰口、曾根、西上原、西上原角間台及び山ノ下並びに同市平石字堂ヶ沢及び平石並びに同市東鮎川		

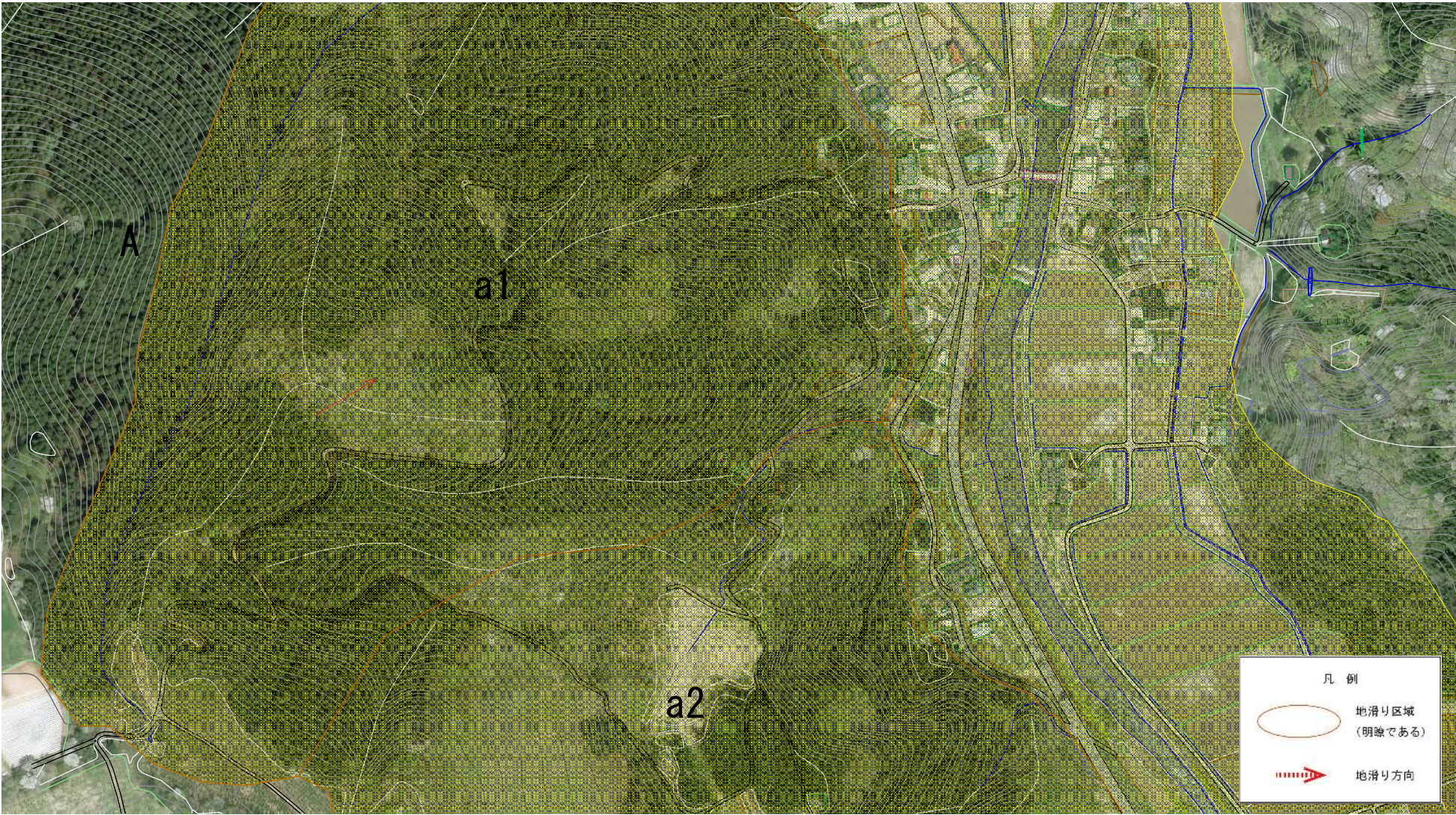
土砂災害警戒区域等の指定の公示に係る図書(その2)



様式-2(地) 土砂災害警戒区域 区域図

土砂災害防止法施行令第二条の基準に該当する区域(土砂災害警戒区域)			自然現象の種類	地 滑 り	箇所番号	N47	箇所名	堰 口
			告示番号	第 1 2 6 号	地 滑 り 区 域 名	A 区 域		
			告示年月日	令和2年3月24日	所在地	秋田県由利本荘市町村及び同市堰口字堰口、菅根、西上原、西上原角間台及び山ノ下並びに同市平石字堂ヶ沢及び平石並びに同市東鮎川		

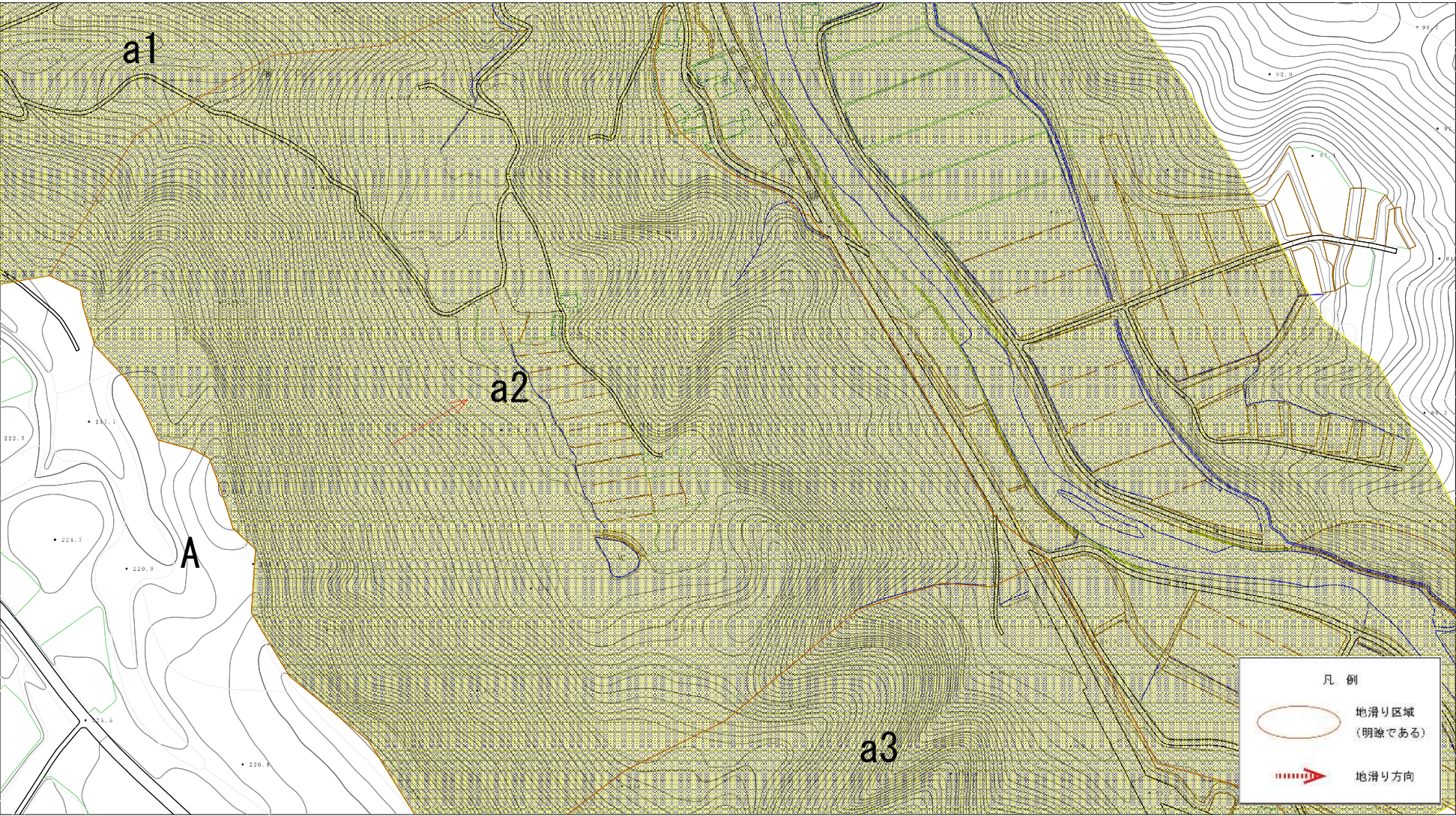
土砂災害警戒区域等の指定の公示に係る図書(その2)





様式一2(地) 土砂災害警戒区域 区域図

土砂災害防止法施行令第二条の基準に該当する区域(土砂災害警戒区域)			自然現象の種類	地 滑 り	箇所番号	N47	箇所名	堰 口
			告示番号	第 1 2 6 号	地 滑 り 区 域 名	A 区 域		
			告示年月日	令和2年3月24日	所在地	秋田県由利本荘市町村及び同市堰口字堰口、菅根、西上原、西上原角間台及び山ノ下並びに同市平石字堂ヶ沢及び平石並びに同市東鮎川		

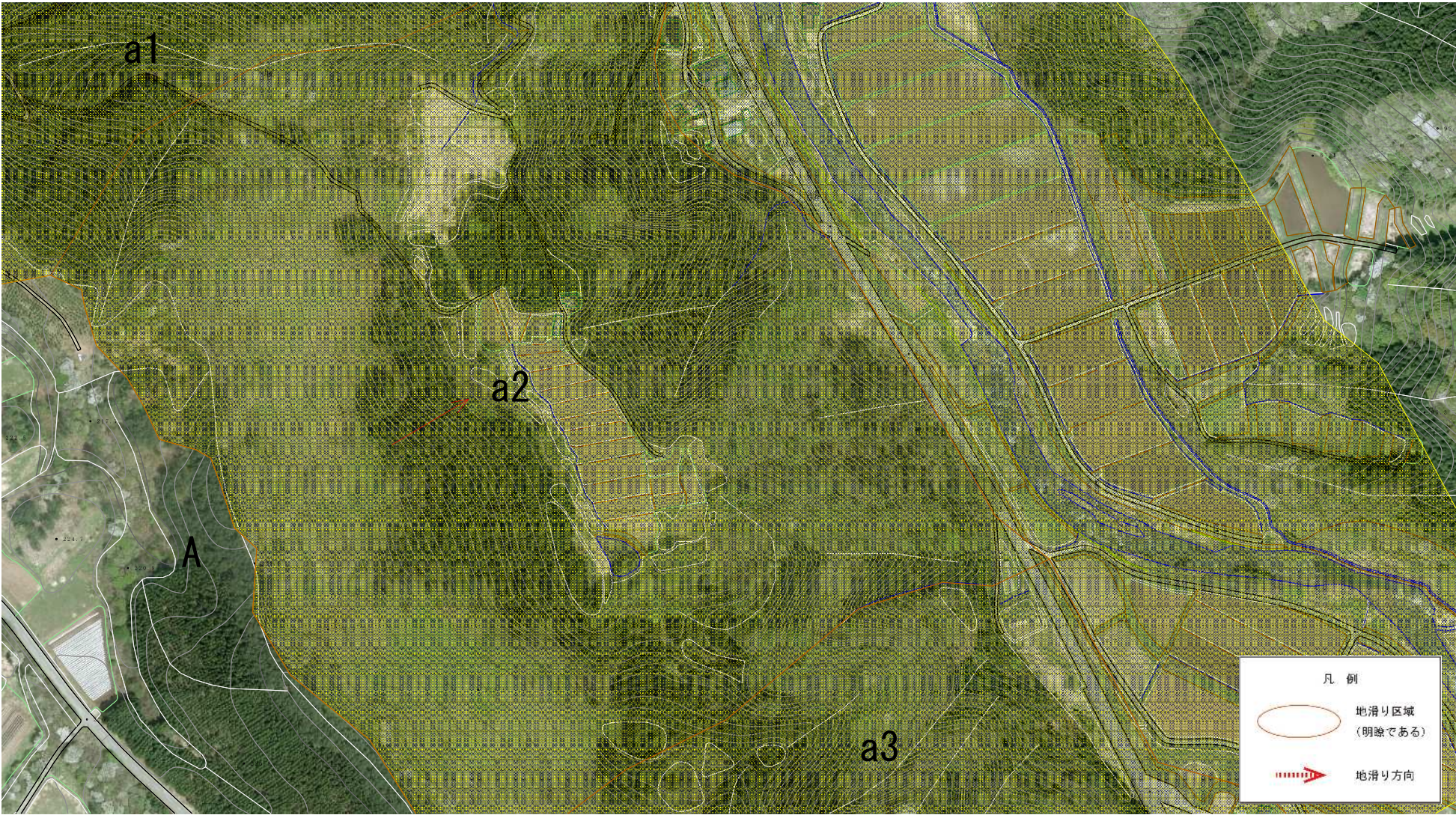
土砂災害警戒区域等の指定の公示に係る図書(その2)



様式-2(地) 土砂災害警戒区域 区域図

土砂災害防止法施行令第二条の基準に該当する区域(土砂災害警戒区域)			自然現象の種類	地滑り	箇所番号	N47	箇所名	堰口
			告示番号	第126号	地滑り区域名	A区域		
			告示年月日	令和2年3月24日	所在地	秋田県由利本荘市町村及び同市堰口字堰口、菅根、西上原、西上原角間台及び山ノ下並びに同市平石字堂ヶ沢及び平石並びに同市東船川		

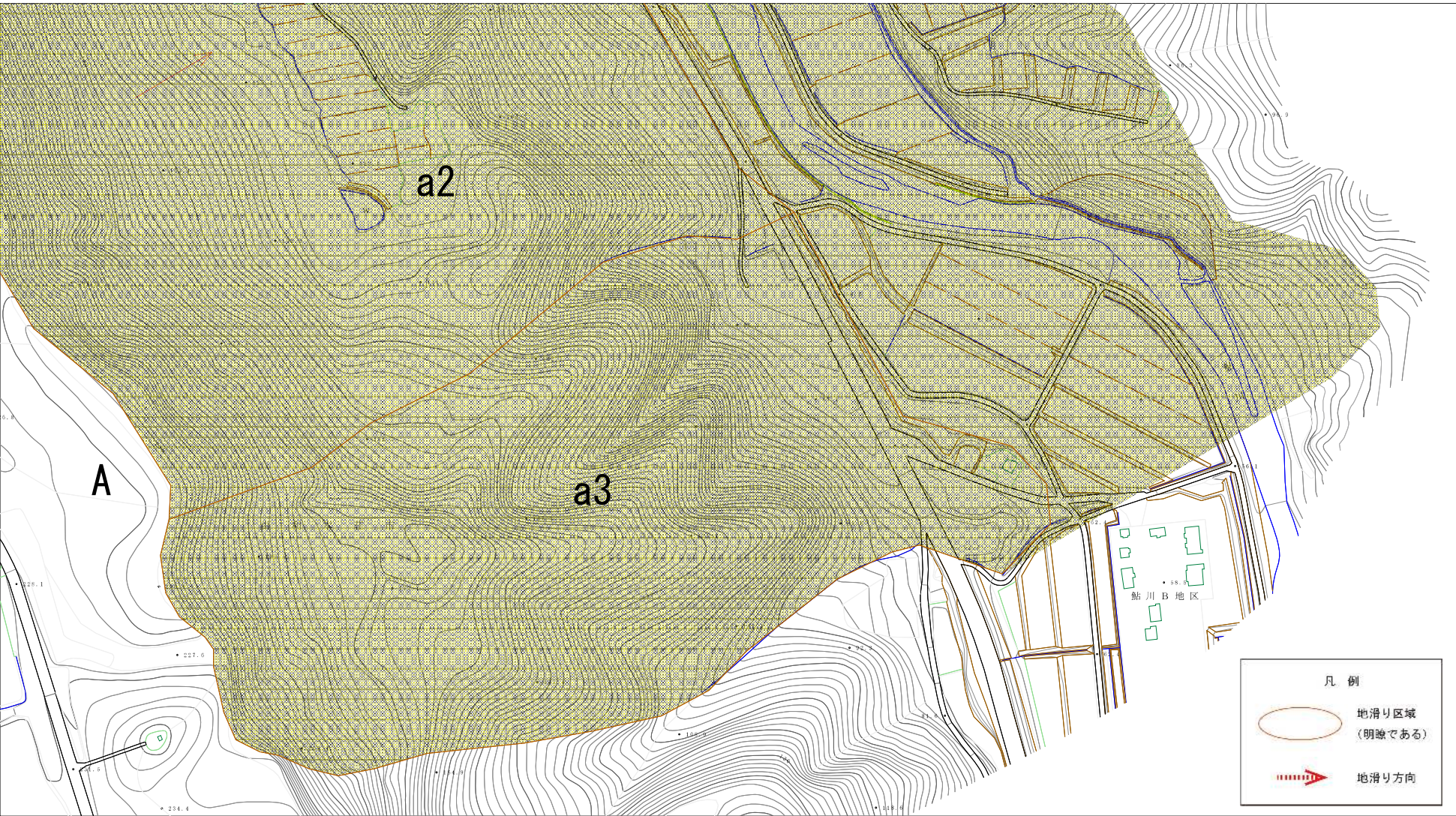
土砂災害警戒区域等の指定の公示に係る図書(その2)





様式ー2(地) 土砂災害警戒区域 区域図

土砂災害防止法施行令第二条の基準に該当する区域(土砂災害警戒区域)			自然現象の種類	地 滑 り	箇所番号	N47	箇所名	堰 口
			告示番号	第 1 2 6 号	地 滑 り 区 域 名	A 区 域		
			告示年月日	令和2年3月24日	所在地	秋田県由利本荘市町村及び同市堰口字堰口、曾根、西上原、西上原角間台及び山ノ下並びに同市平石字堂ヶ沢及び平石並びに同市東鮎川		

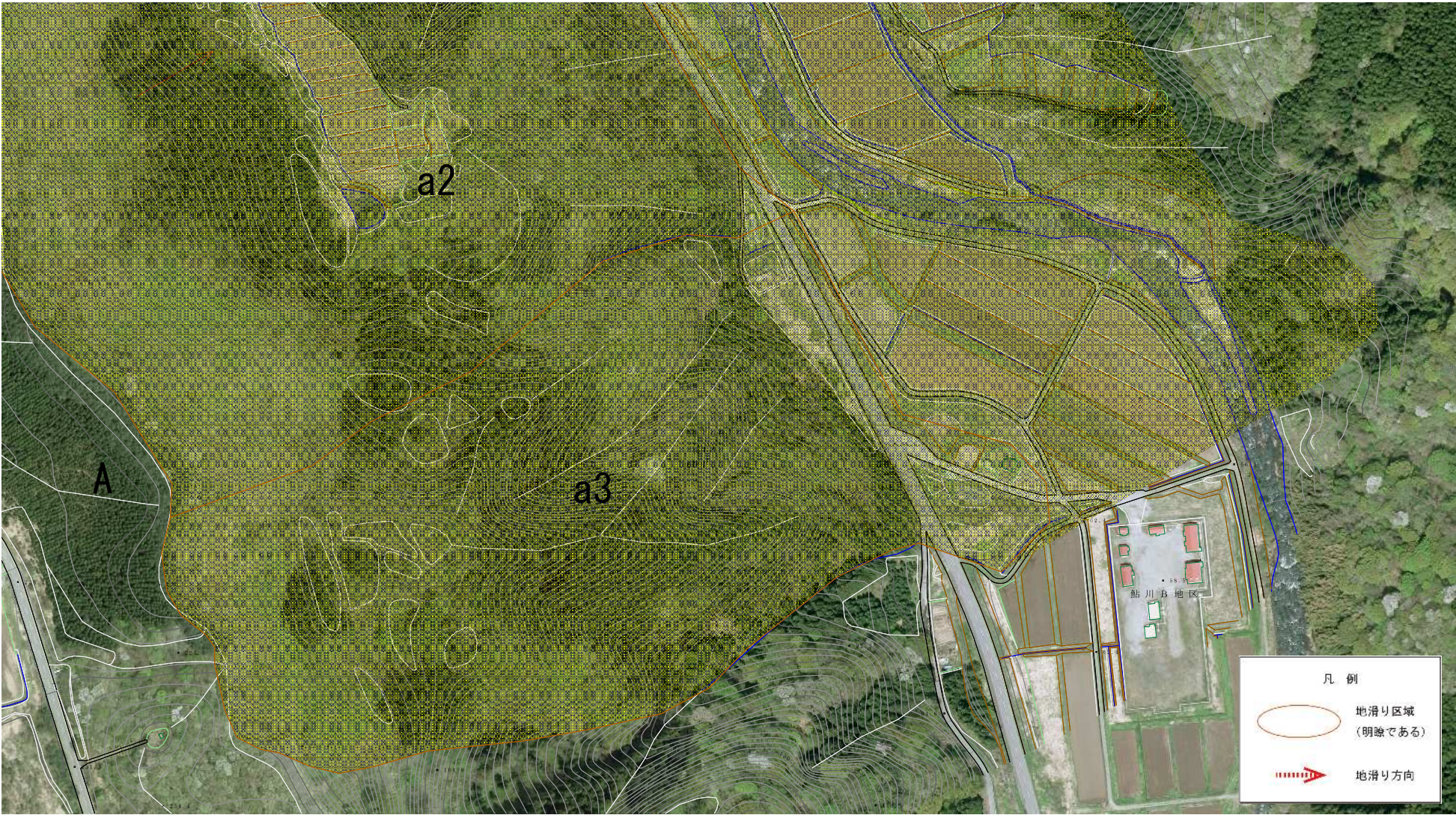
土砂災害警戒区域等の指定の公示に係る図書(その2)





様式-2(地) 土砂災害警戒区域 区域図

土砂災害防止法施行令第二条の基準に該当する区域(土砂災害警戒区域)			自然現象の種類	地 滑 り	箇所番号	N47	箇所名	堰 口
			告示番号	第 1 2 6 号	地 滑 り 区 域 名	A 区 域		
			告示年月日	令和2年3月24日	所在地	秋田県由利本荘市町村及び同市堰口字堰口、菅根、西上原、西上原角間台及び山ノ下並びに同市平石字堂ヶ沢及び平石並びに同市東船川		

土砂災害警戒区域等の指定の公示に係る図書(その2)



様式-2(地) 土砂災害警戒区域 区域図

土砂災害防止法施行令第二条の基準に該当する区域(土砂災害警戒区域)			自然現象の種類	地 滑 り	箇所番号	N47	箇所名	堰 口
			告示番号	第 1 2 6 号	地 滑 り 区 域 名	A 区 域		
			告示年月日	令和2年3月24日	所在地	秋田県由利本荘市町村及び同市堰口字堰口、菅根、西上原、西上原角間台及び山ノ下並びに同市平石字堂ヶ沢及び平石並びに同市東船川		