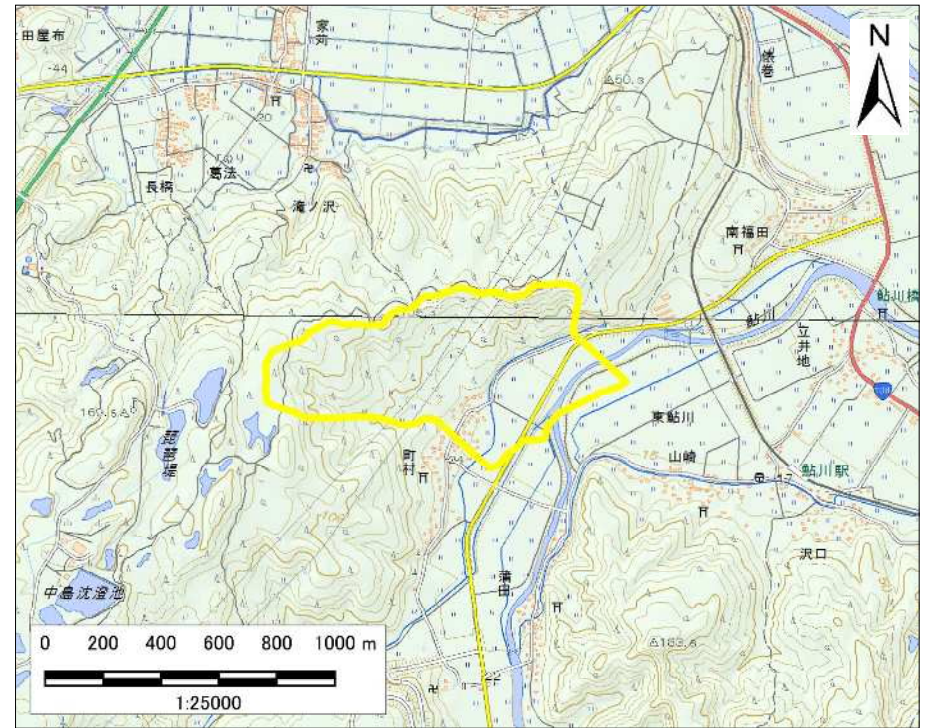


土砂災害警戒区域等の指定の公示に係る図書(その1)



(1/200,000)



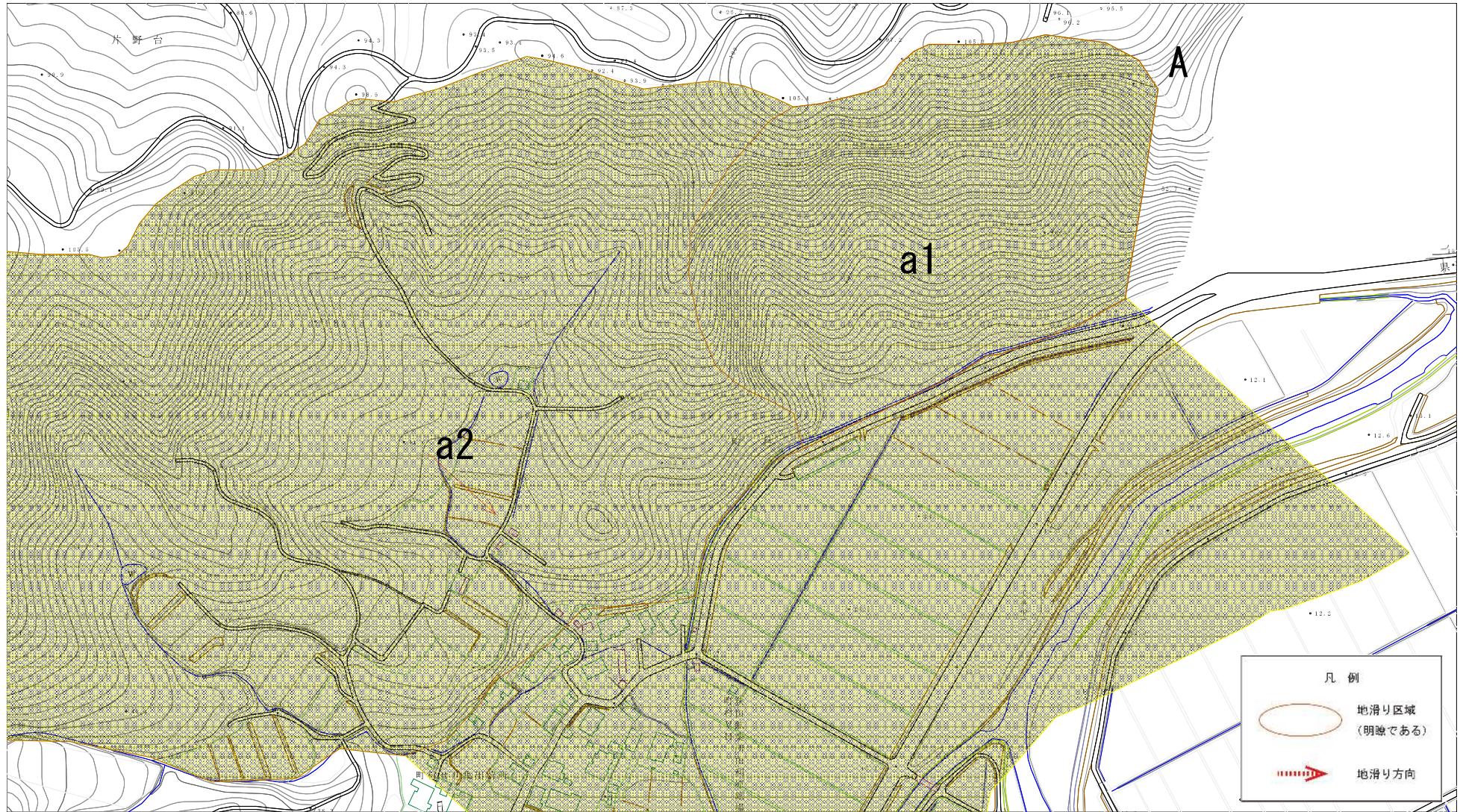
(1/25,000)

様式-1(地)
土砂災害警戒区域 位置図

自然現象の種類	地滑り
箇所番号	N46-1
箇所名	町村-1
地滑り区域名	A区域
所在地	秋田県由利本荘市町村字上ノ畑及び鳴瀬台並びに同市葛法字稲荷沢、片野台及び四十枚沢並びに同市東鮎川



この地図は、国土地理院長の承認を得て、同院発行の電子地形図25000及び電子地形図20万を複製したものである。(承認番号 令元情複、第368号)

土砂災害警戒区域等の指定の公示に係る図書(その2)



様式-2(地) 土砂災害警戒区域 区域図

0 25 50 100m



土砂災害防止法施行令第二条の基準に該当する区域(土砂災害警戒区域)			自然現象の種類	地滑り	箇所番号	N46-1	箇所名	町村-1
			告示番号	第126号	地滑り区域名	A区域		
			告示年月日	令和2年3月24日	所在地	秋田県由利本荘市町村字上ノ畑及び鳴瀬台並びに同市葛法字稲荷沢、片野台及び四十枚沢並びに同市東船川		

土砂災害警戒区域等の指定の公示に係る図書(その2)

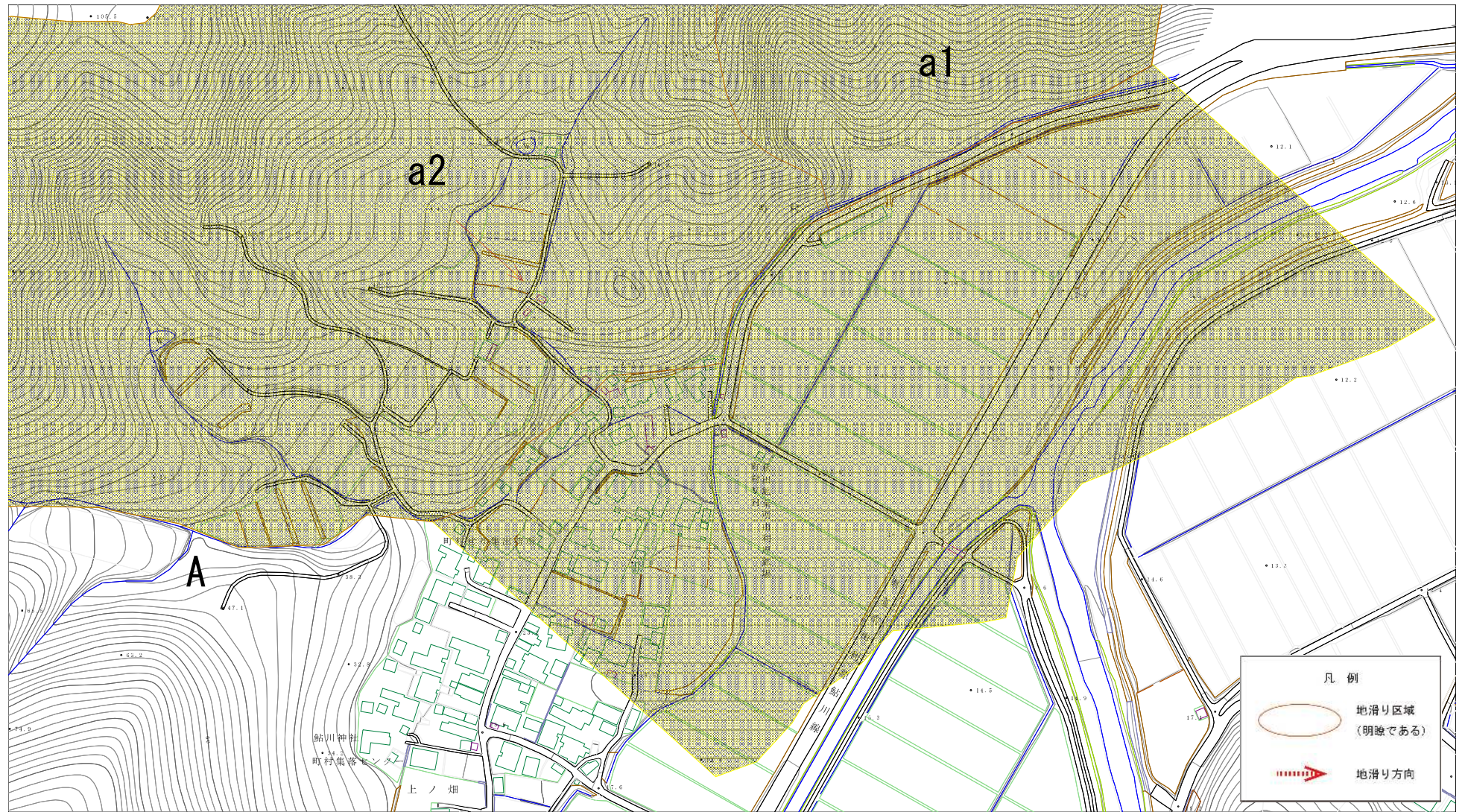


様式-2(地) 土砂災害警戒区域 区域図

0 25 50 100m

土砂災害防止法施行令第二条の基準に該当する区域(土砂災害警戒区域)			自然現象の種類	地滑り	箇所番号	N46-1	箇所名	町村-1
			告示番号	第126号	地滑り区域名	A区域		
			告示年月日	令和2年3月24日	所在地	秋田県由利本荘市町村字上ノ畑及び鳴瀬台並びに同市葛法字稲荷沢、片野台及び四十枚沢並びに同市東鮎川		

土砂災害警戒区域等の指定の公示に係る図書(その2)



様式-2(地) 土砂災害警戒区域 区域図

土砂災害防止法施行令第二条の基準に該当する区域(土砂災害警戒区域)			自然現象の種類	地滑り	箇所番号	N46-1	箇所名	町村-1
			告示番号	第126号	地滑り区域名	A区域		
			告示年月日	令和2年3月24日	所在地	秋田県由利本荘市町村上ノ畑及び鳴瀬台並びに同市葛法字稲荷沢、片野台及び四十枚沢並びに同市東船川		

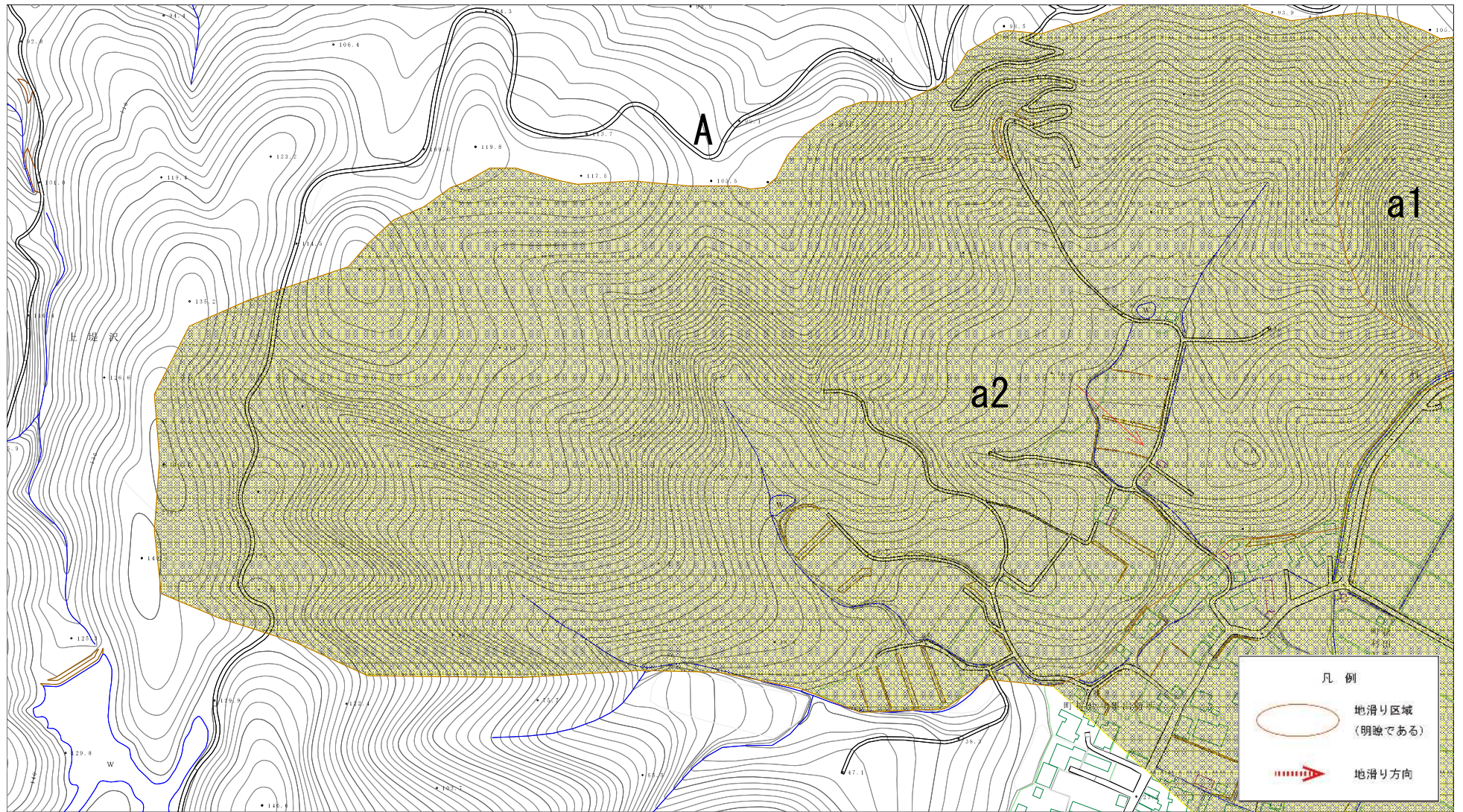
土砂災害警戒区域等の指定の公示に係る図書(その2)



様式-2(地) 土砂災害警戒区域 区域図

土砂災害防止法施行令第二条の基準に該当する区域(土砂災害警戒区域)			自然現象の種類	地滑り	箇所番号	N46-1	箇所名	町村-1
			告示番号	第126号	地滑り区域名	A区域		
			告示年月日	令和2年3月24日	所在地	秋田県由利本荘市町村字上ノ畑及び鳴瀬台並びに 同市葛法字稲荷沢、片野台及び四十枚沢並びに同市東船川		

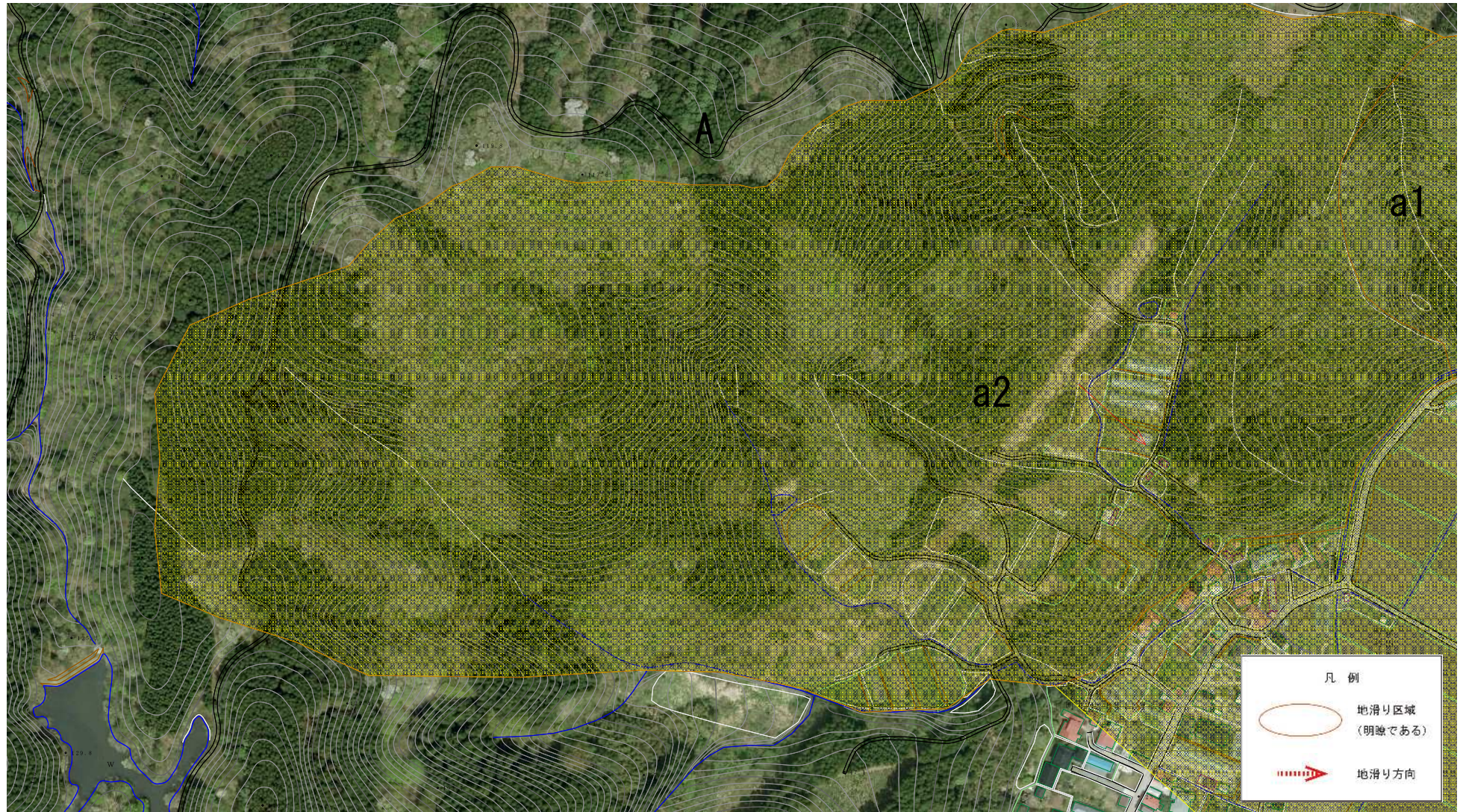
土砂災害警戒区域等の指定の公示に係る図書(その2)



様式-2(地) 土砂災害警戒区域 区域図



土砂災害防止法施行令第二条の基準に該当する区域(土砂災害警戒区域)		N 縮尺 1/2500	自然現象の種類	地滑り	箇所番号	N46-1	箇所名	町村-1
			告示番号	第126号	地滑り区域名	A区域		
			告示年月日	令和2年3月24日	所在地	秋田県由利本荘市町村字上ノ畑及び鳴瀬台並びに 同市葛法字稲荷沢、片野台及び四十枚沢並びに同市東船川		

土砂災害警戒区域等の指定の公示に係る図書(その2)



様式-2(地) 土砂災害警戒区域 区域図

0 25 50 100m

土砂災害防止法施行令第二条の基準に該当する区域(土砂災害警戒区域)			自然現象の種類	地滑り	箇所番号	N46-1	箇所名	町村-1
			告示番号	第126号	地滑り区域名	A区域		
			告示年月日	令和2年3月24日	所在地	秋田県由利本荘市町村字上ノ畑及び鳴瀬台並びに 同市葛法字稲荷沢、片野台及び四十枚沢並びに同市東船川		