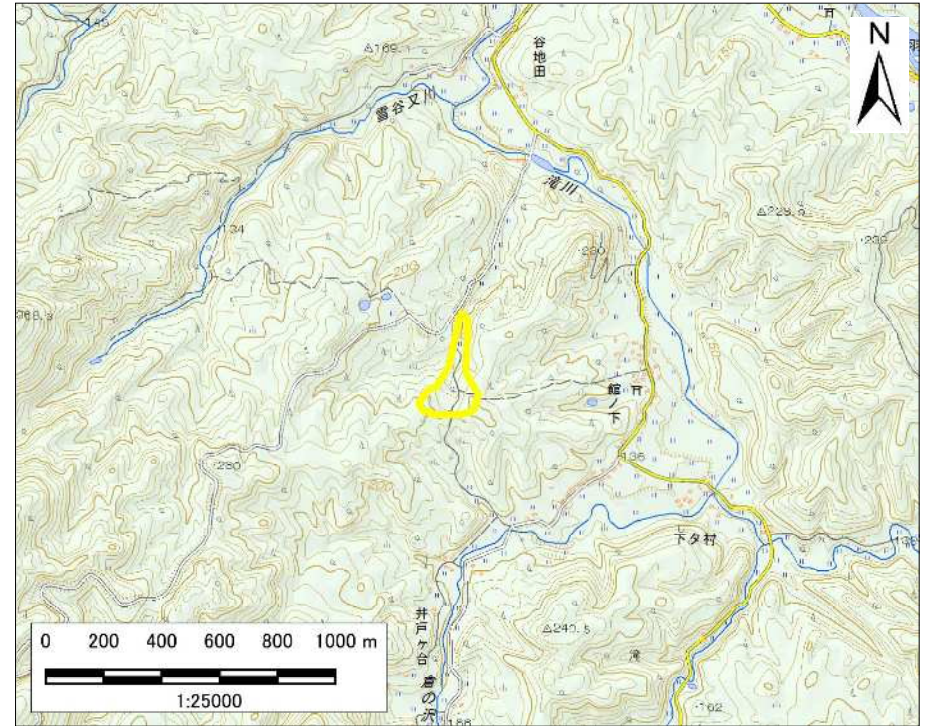


土砂災害警戒区域等の指定の公示に係る図書(その1)



(1/200,000)



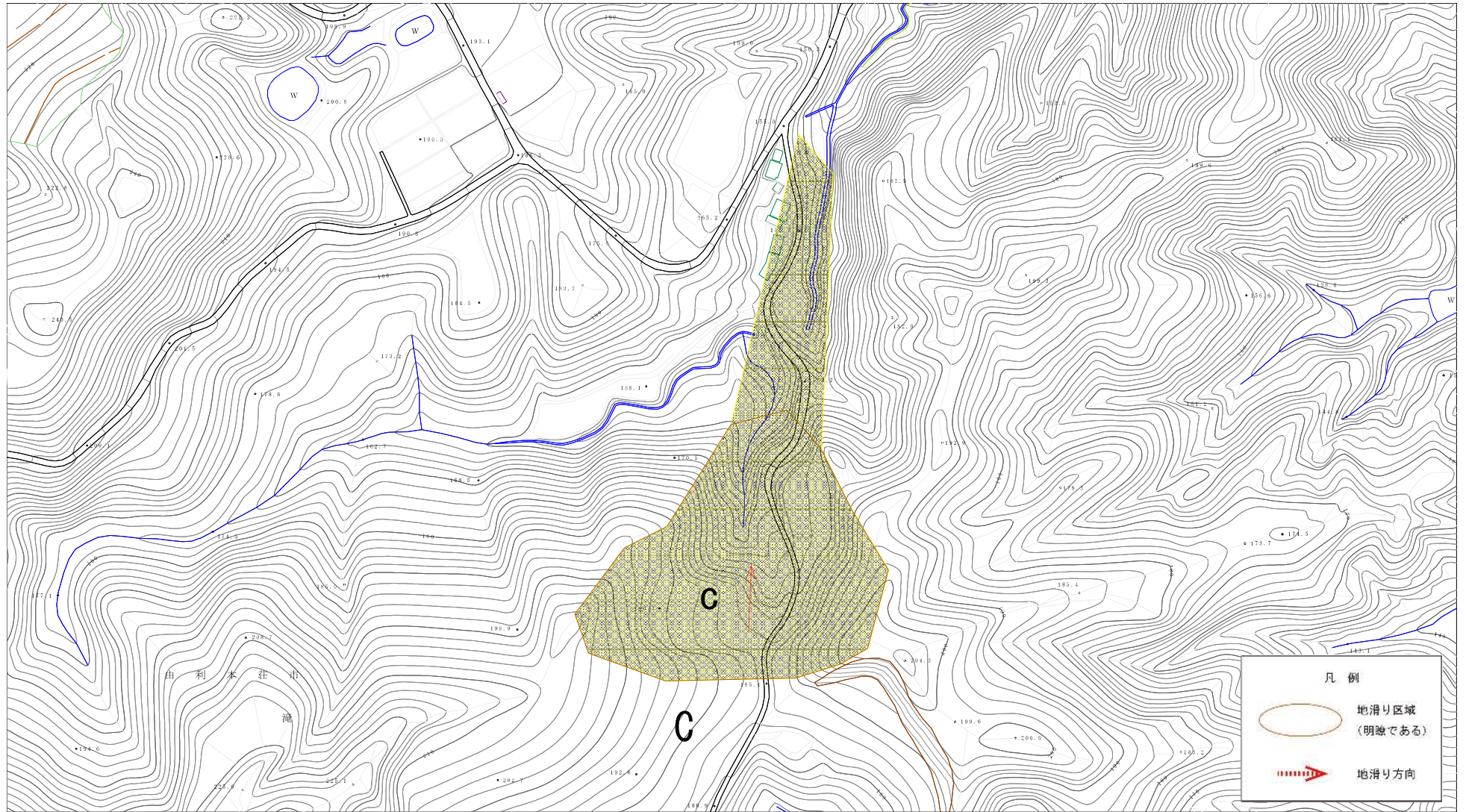
(1/25,000)

様式-1(地)
土砂災害警戒区域 位置図

自然現象の種類	地滑り
箇所番号	N15-2-3
箇所名	滝ノ上-3
地滑り区域名	C区域
所在地	秋田県由利本荘市滝字穴沢

この地図は、国土地理院長の承認を得て、同院発行の電子地形図25000及び電子地形図20万を複製したものである。(承認番号 令元情複、第368号)

土砂災害警戒区域等の指定の公示に係る図書(その2)

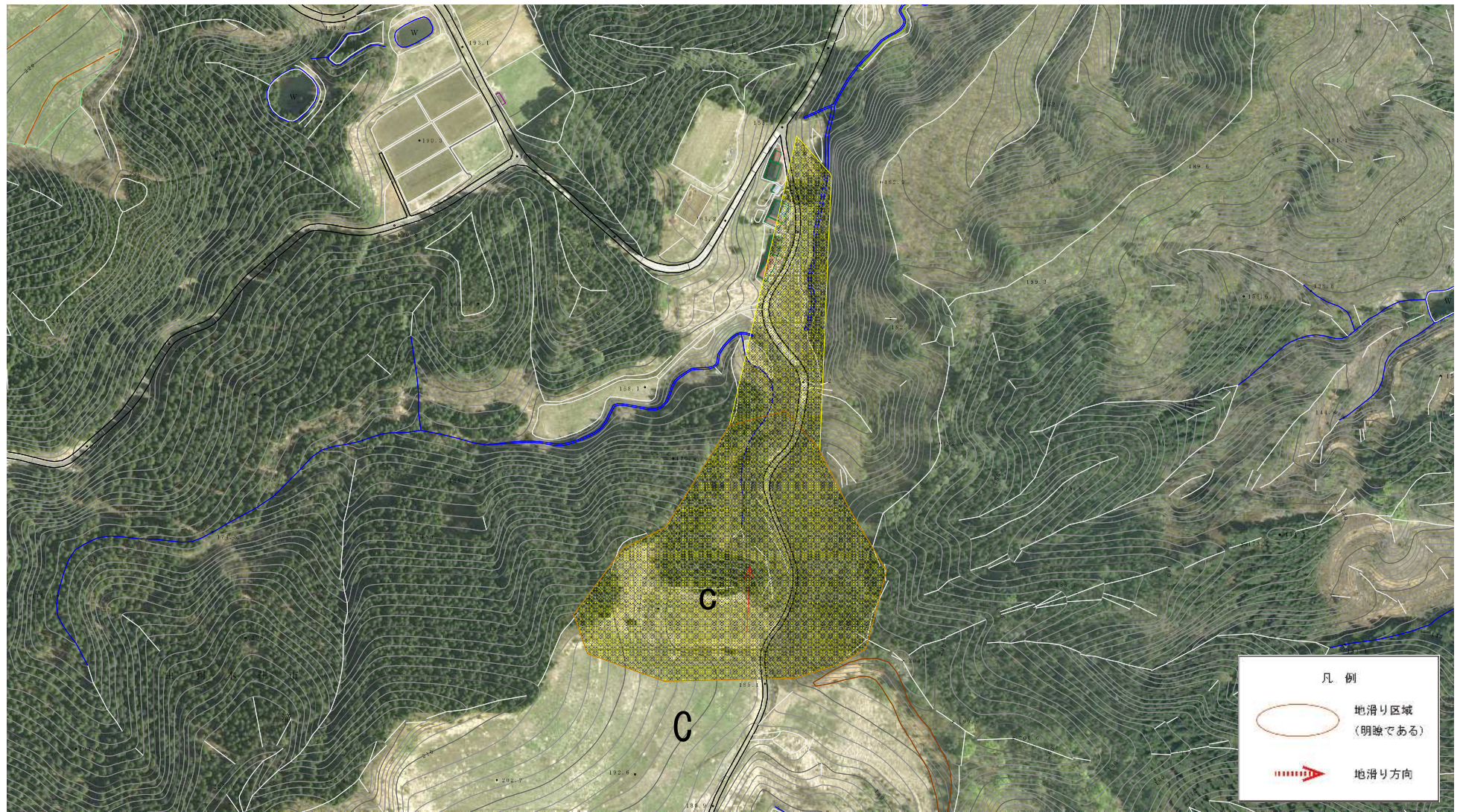


様式-2(地) 土砂災害警戒区域 区域図

0 25 50 100m

土砂災害防止法施行令第二条の基準に該当する区域(土砂災害警戒区域)		N 縮尺 1/2500	自然現象の種類	地滑り	箇所番号	N15-2-3	箇所名	滝ノ上-3
			告示番号	第126号	地滑り区域名	C区域		
			告示年月日	令和2年3月24日	所在地	秋田県由利本荘市滝字穴		

土砂災害警戒区域等の指定の公示に係る図書(その2)



様式-2(地) 土砂災害警戒区域 区域図

0 25 50 100m

土砂災害防止法施行令第二条の基準に該当する区域(土砂災害警戒区域)			自然現象の種類	地滑り	箇所番号	N15-2-3	箇所名	滝ノ上-3
			告示番号	第126号	地滑り区域名	C区域		
			告示年月日	令和2年3月24日	所在地	秋田県由利本荘市滝字穴沢		