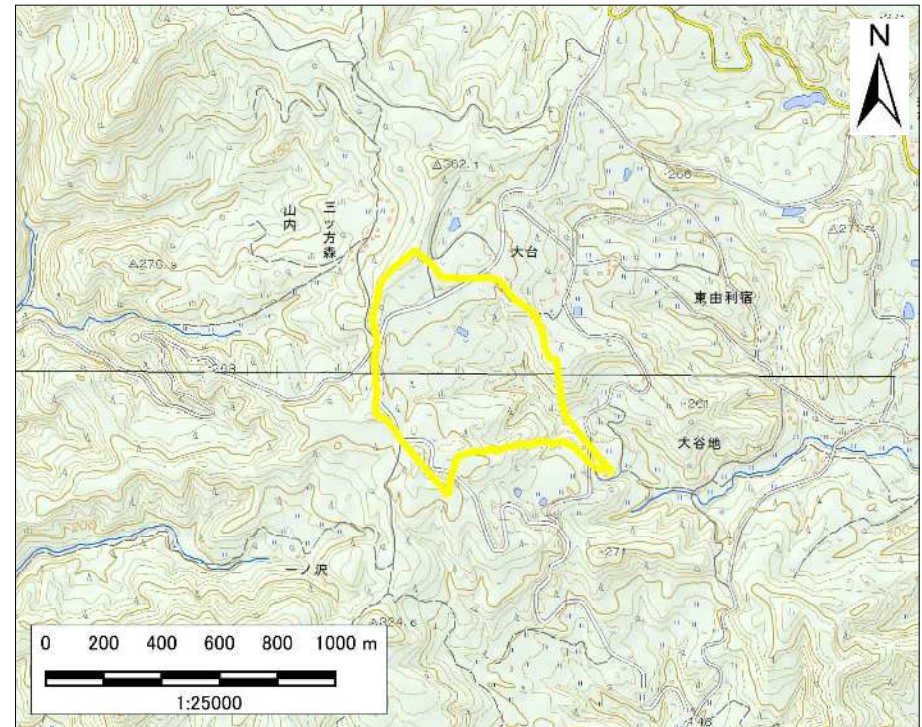


## 土砂災害警戒区域等の指定の公示に係る図書(その1)



(1/200,000)



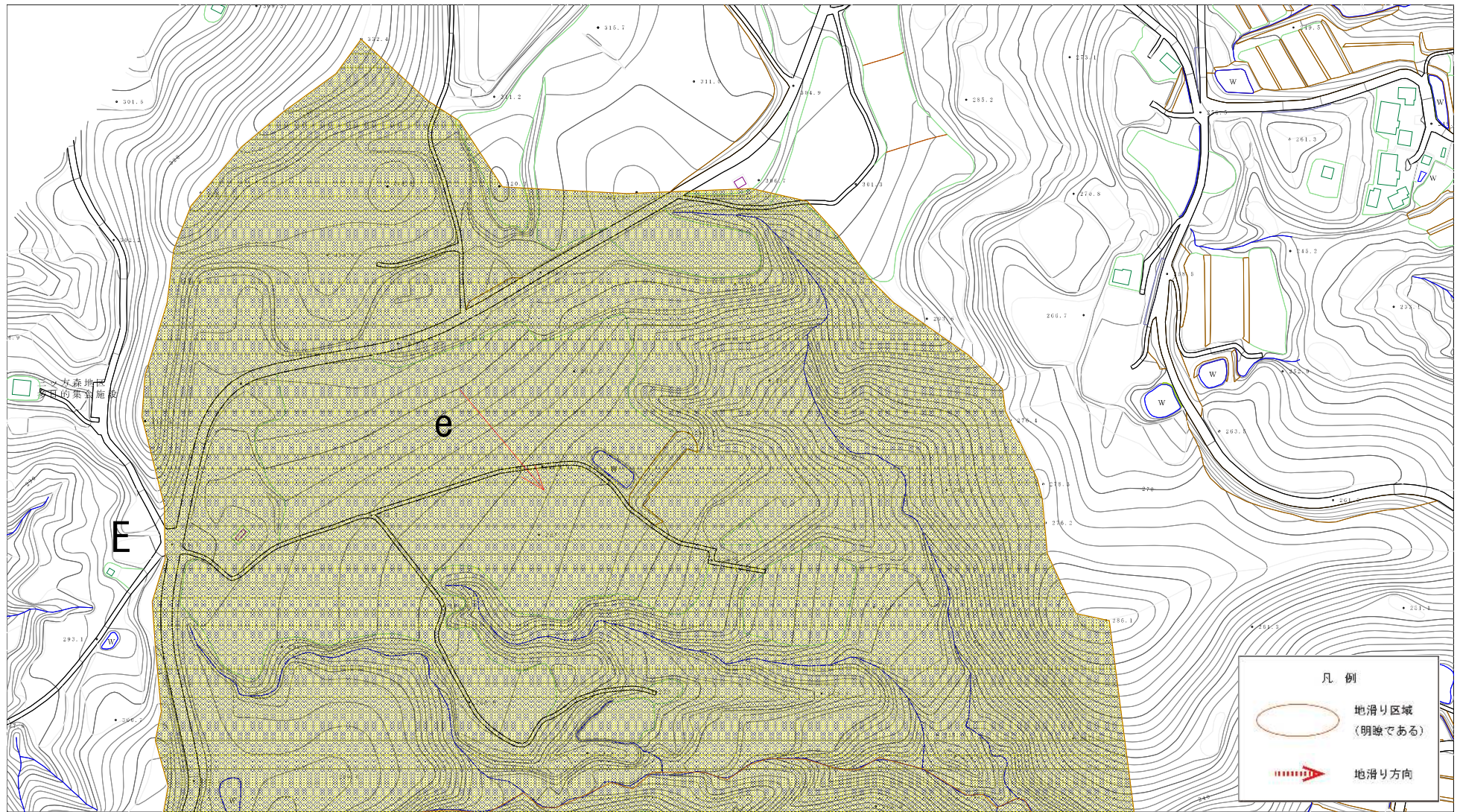
(1/25,000)

様式-1(地)  
土砂災害警戒区域 位置図



自然現象の種類	地滑り
箇所番号	N14-1-5
箇所名	大台-5
地滑り区域名	E区域
所在地	秋田県由利本荘市東由利宿字大落及び大台

この地図は、国土地理院長の承認を得て、同院発行の電子地形図25000及び電子地形図20万を複製したものである。(承認番号 令元情複、第368号)

土砂災害警戒区域等の指定の公示に係る図書(その2)



様式-2(地) 土砂災害警戒区域 区域図

土砂災害防止法施行令第二条の基準に該当する区域(土砂災害警戒区域)			自然現象の種類	地滑り	箇所番号	N14-1-5	箇所名	大台-5
			告示番号	第126号	地滑り区域名	E区域		
			告示年月日	令和2年3月24日	所在地	秋田県由利本荘市東由利宿宇大落及び大台		

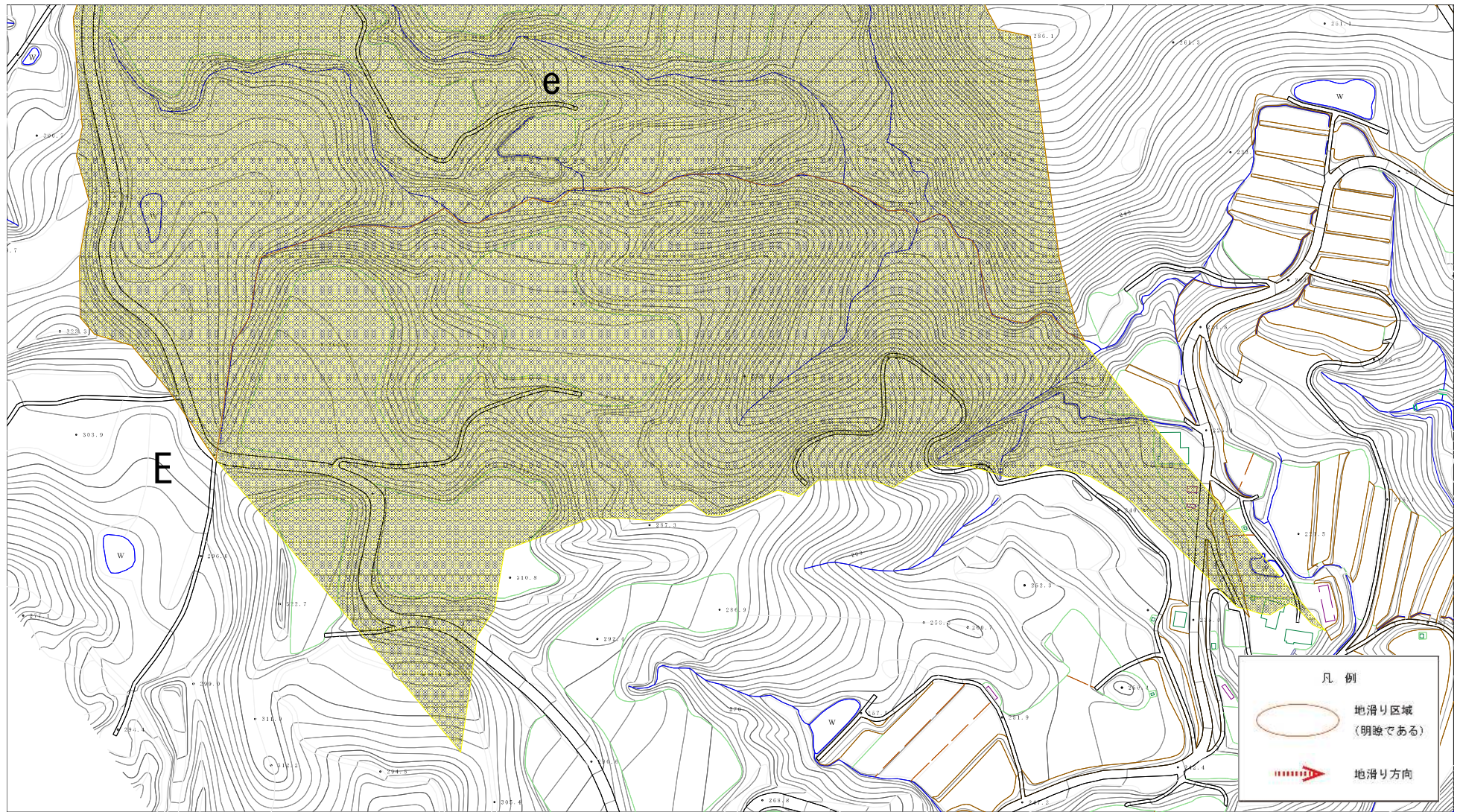
土砂災害警戒区域等の指定の公示に係る図書(その2)



様式-2(地) 土砂災害警戒区域 区域図

土砂災害防止法施行令第二条の基準に該当する区域(土砂災害警戒区域)			自然現象の種類	地滑り	箇所番号	N14-1-5	箇所名	大台-5
			告示番号	第126号	地滑り区域名	E区域		
			告示年月日	令和2年3月24日	所在地	秋田県由利本荘市東由利宿字大落及び大台		

土砂災害警戒区域等の指定の公示に係る図書(その2)



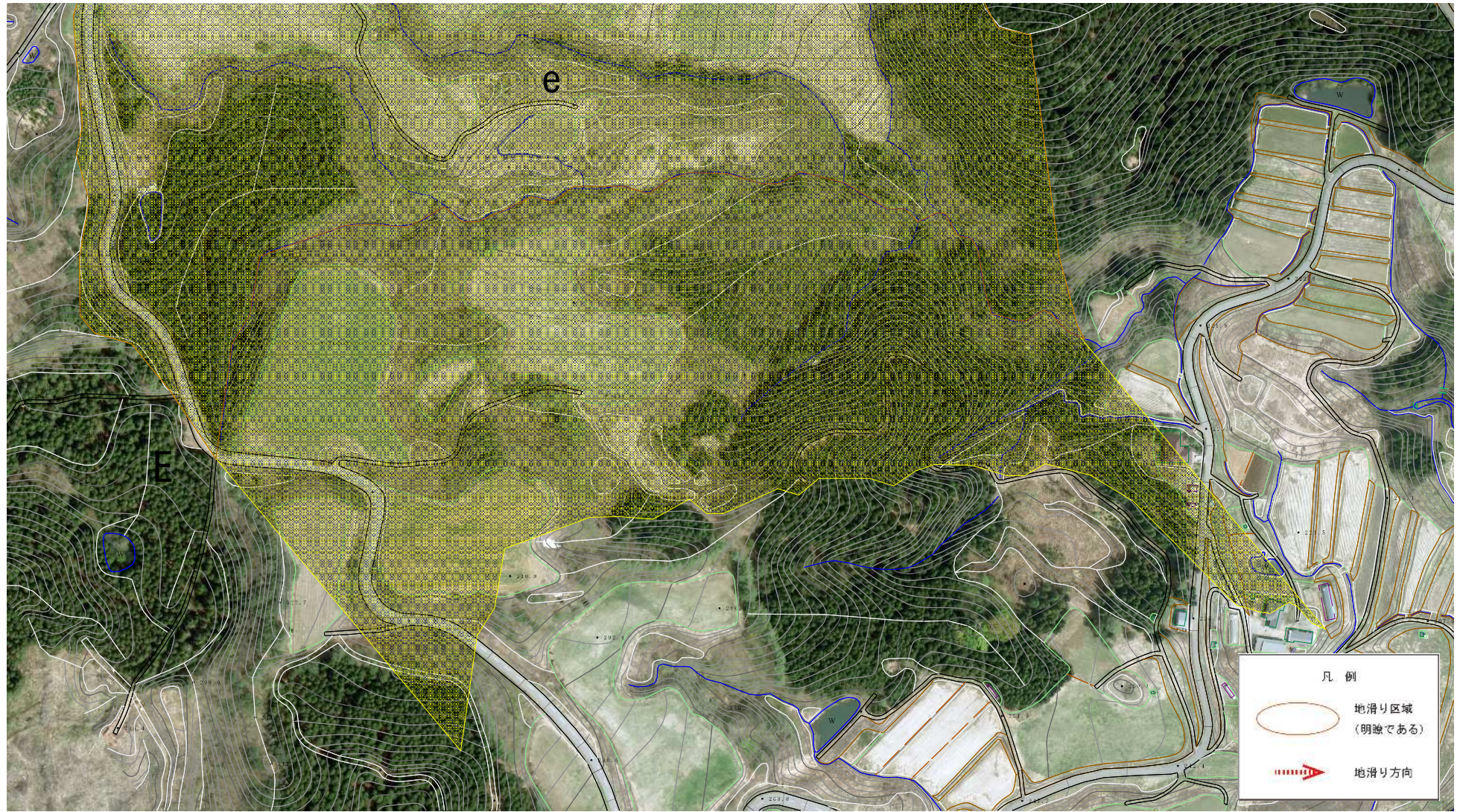
様式-2(地) 土砂災害警戒区域 区域図

0 25 50 100m

土砂災害防止法施行令第二条の基準に該当する区域(土砂災害警戒区域)			自然現象の種類	地 滑り	箇所番号	N14-1-5	箇所名	大台-5
			告示番号	第 1 2 6 号	地 滑り 区 域 名	E 区 域		
			告示年月日	令和2年3月24日	所在地	秋田県由利本荘市東由利宿宇大落及び大台		

縮尺  
1/2500

土砂災害警戒区域等の指定の公示に係る図書(その2)



様式-2(地) 土砂災害警戒区域 区域図

0 25 50 100m

土砂災害防止法施行令第二条の基準に該当する区域(土砂災害警戒区域)			自然現象の種類	地滑り	箇所番号	N14-1-5	箇所名	大台-5
			告示番号	第126号	地滑り区域名	E区域		
			告示年月日	令和2年3月24日	所在地	秋田県由利本荘市東由利宿宇大落及び大台		