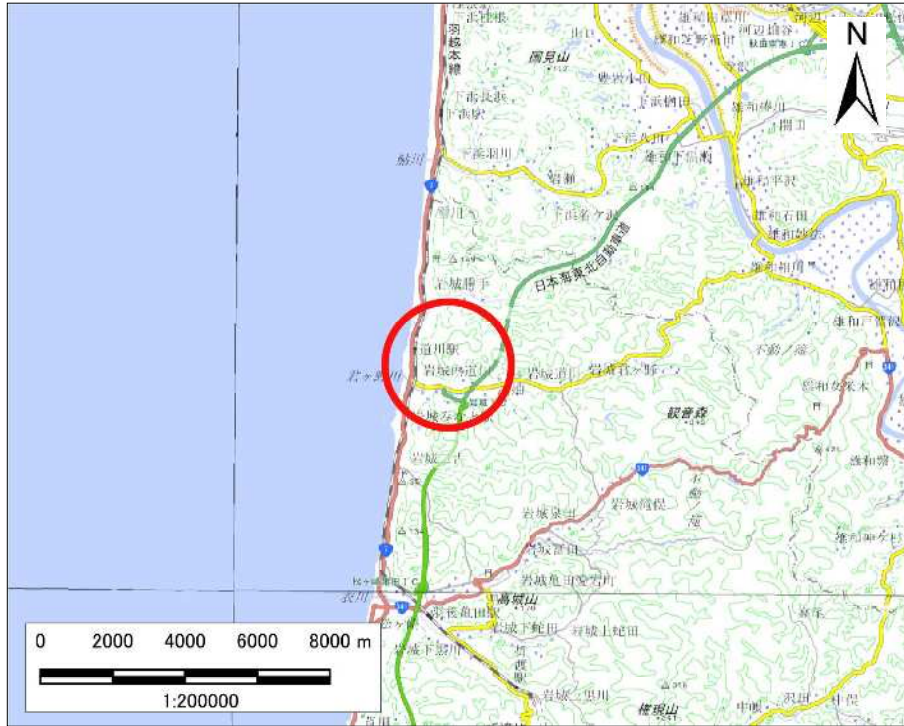
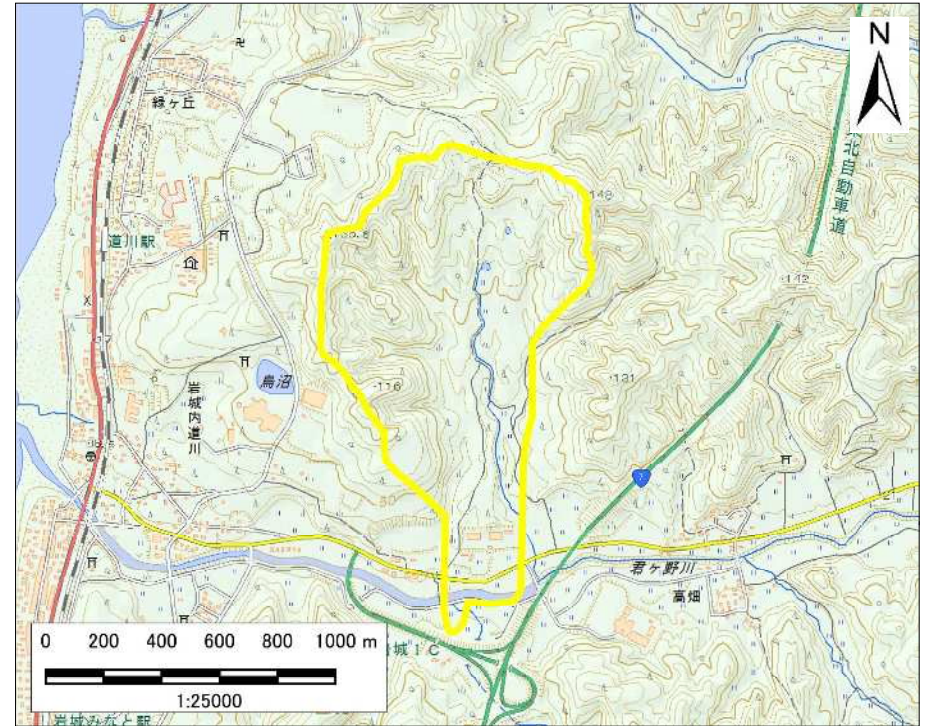


土砂災害警戒区域等の指定の公示に係る図書(その1)



(1/200,000)



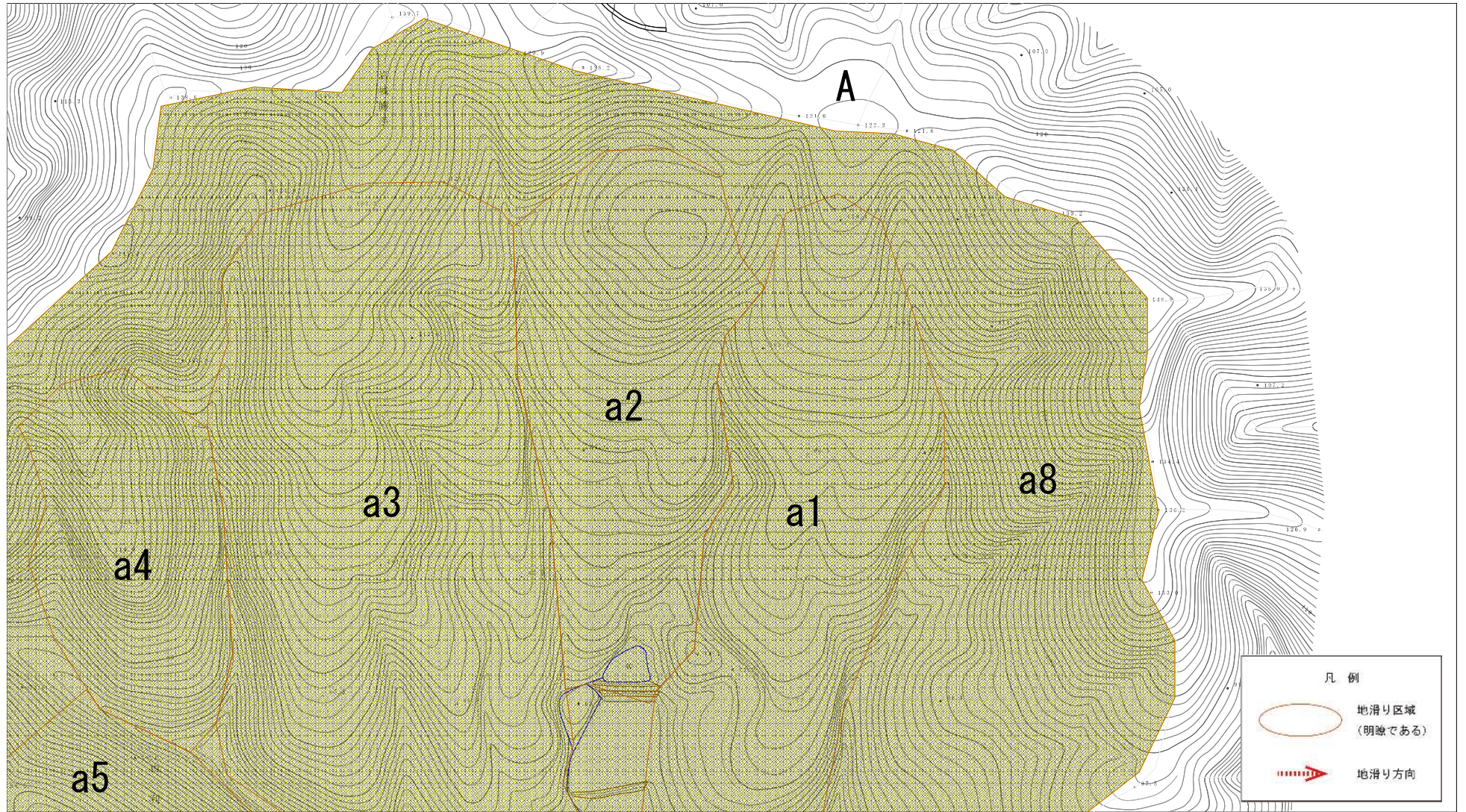
(1/25,000)

様式-1(地)
土砂災害警戒区域 位置図

| | |
|---------|----------------------------|
| 自然現象の種類 | 地滑り |
| 箇所番号 | 2108-0001 |
| 箇所名 | 君ヶ野 |
| 地滑り区域名 | A区域 |
| 所在地 | 秋田県由利本荘市岩城内道川字扇田、上台、中野及び町田 |

この地図は、国土地理院長の承認を得て、同院発行の電子地形図25000及び電子地形図20万を複製したものである。(承認番号 令元情複、第368号)

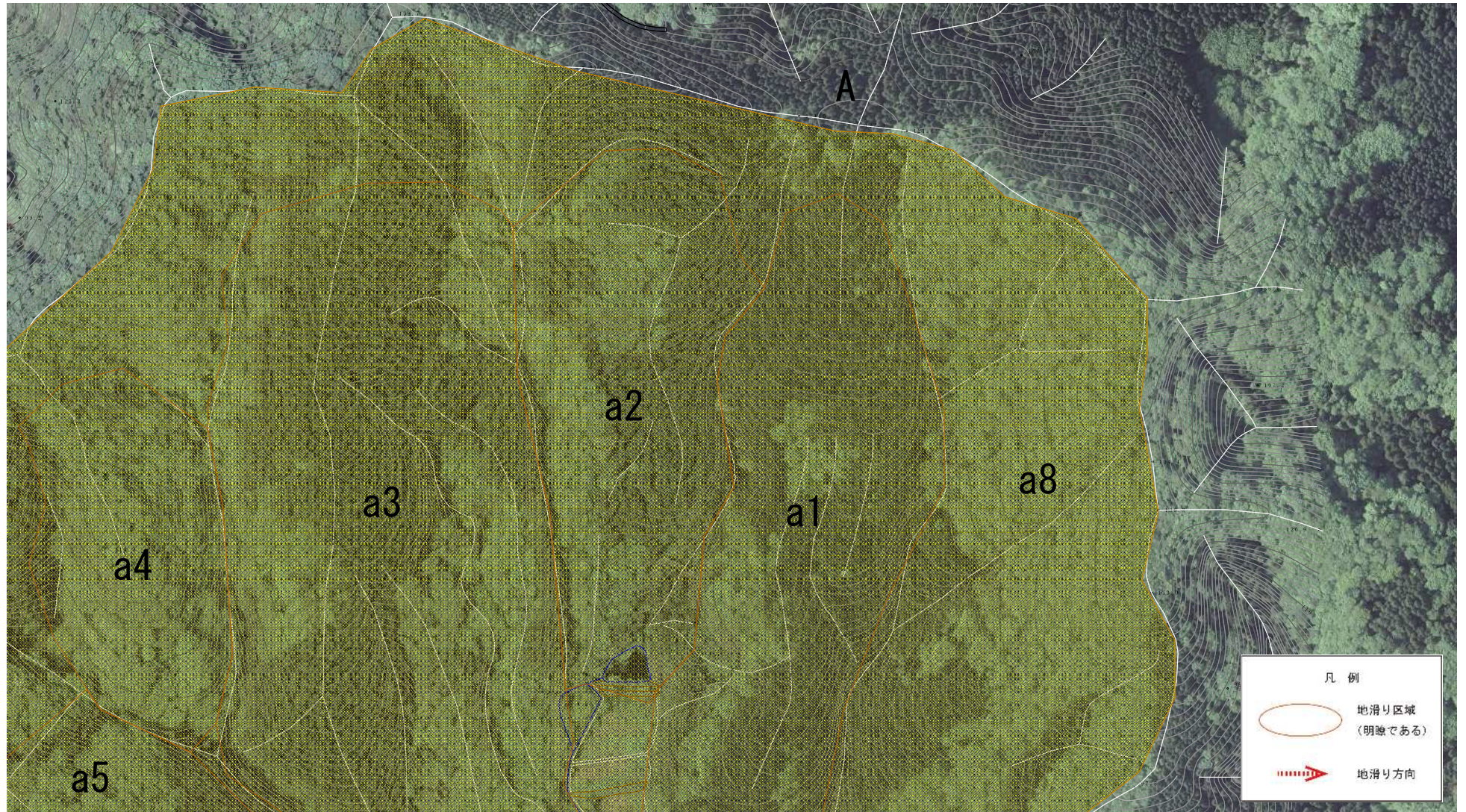
土砂災害警戒区域等の指定の公示に係る図書(その2)



様式-2(地) 土砂災害警戒区域 区域図

| | | | | | | | | |
|-----------------------------------|--|--------------|---------|-----------|--------|----------------------------|-----|-----|
| 土砂災害防止法施行令第二条の基準に該当する区域(土砂災害警戒区域) | | 縮尺 1/2500 | 自然現象の種類 | 地滑り | 箇所番号 | 2108-0001 | 箇所名 | 君ヶ野 |
| | | | 告示番号 | 第126号 | 地滑り区域名 | A区域 | | |
| | | | 告示年月日 | 令和2年3月24日 | 所在地 | 秋田県由利本荘市岩城内道川字扇田、上台、中野及び町田 | | |

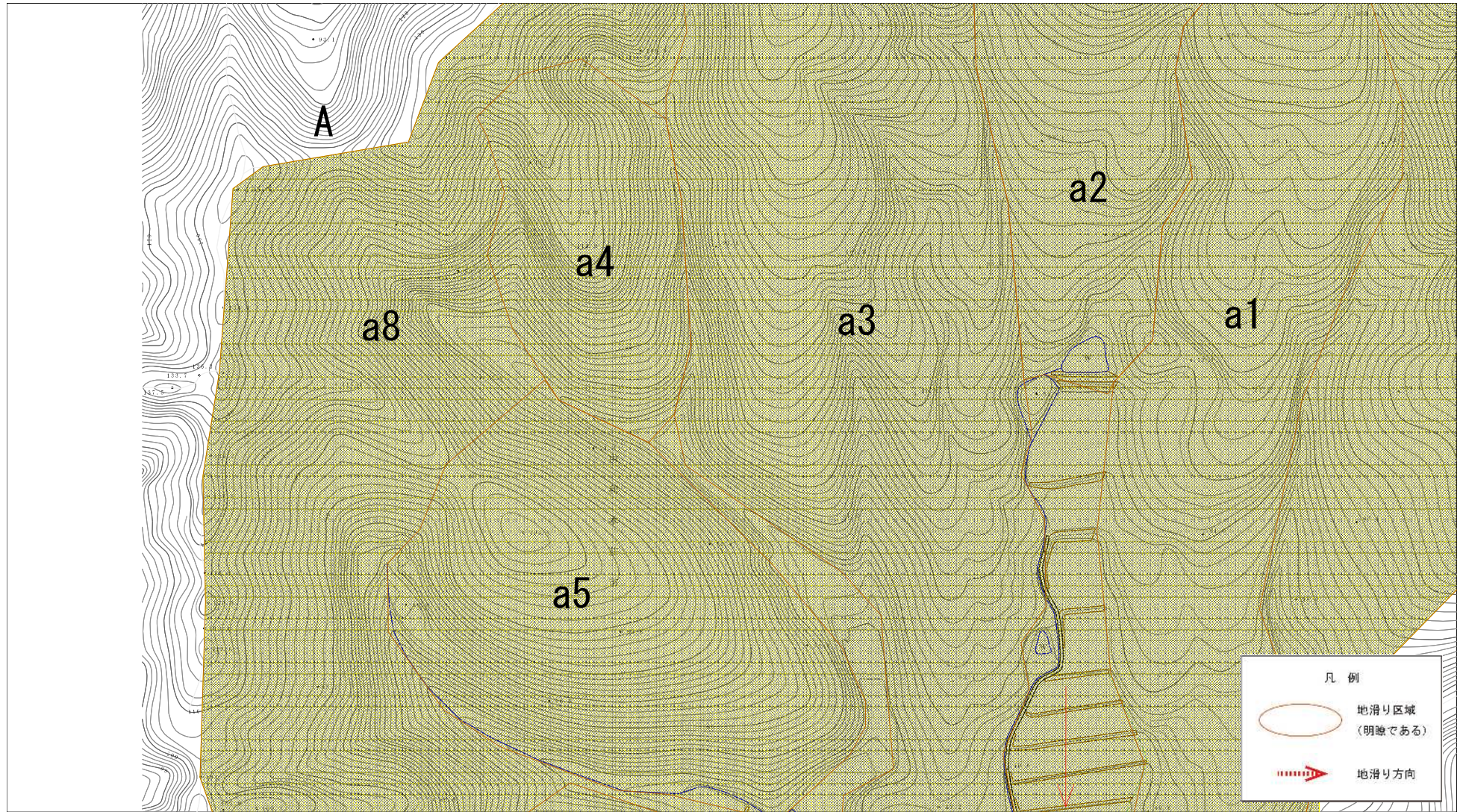
土砂災害警戒区域等の指定の公示に係る図書(その2)



様式-2(地) 土砂災害警戒区域 区域図

| | | | | | | | | |
|-----------------------------------|--|-------------------|---------|-----------|--------|----------------------------|-----|-----|
| 土砂災害防止法施行令第二条の基準に該当する区域(土砂災害警戒区域) | | N 縮尺 1/2500 | 自然現象の種類 | 地滑り | 箇所番号 | 2108-0001 | 箇所名 | 君ヶ野 |
| | | | 告示番号 | 第126号 | 地滑り区域名 | A区域 | | |
| | | | 告示年月日 | 令和2年3月24日 | 所在地 | 秋田県由利本荘市岩城内道川字扇田、上台、中野及び町田 | | |

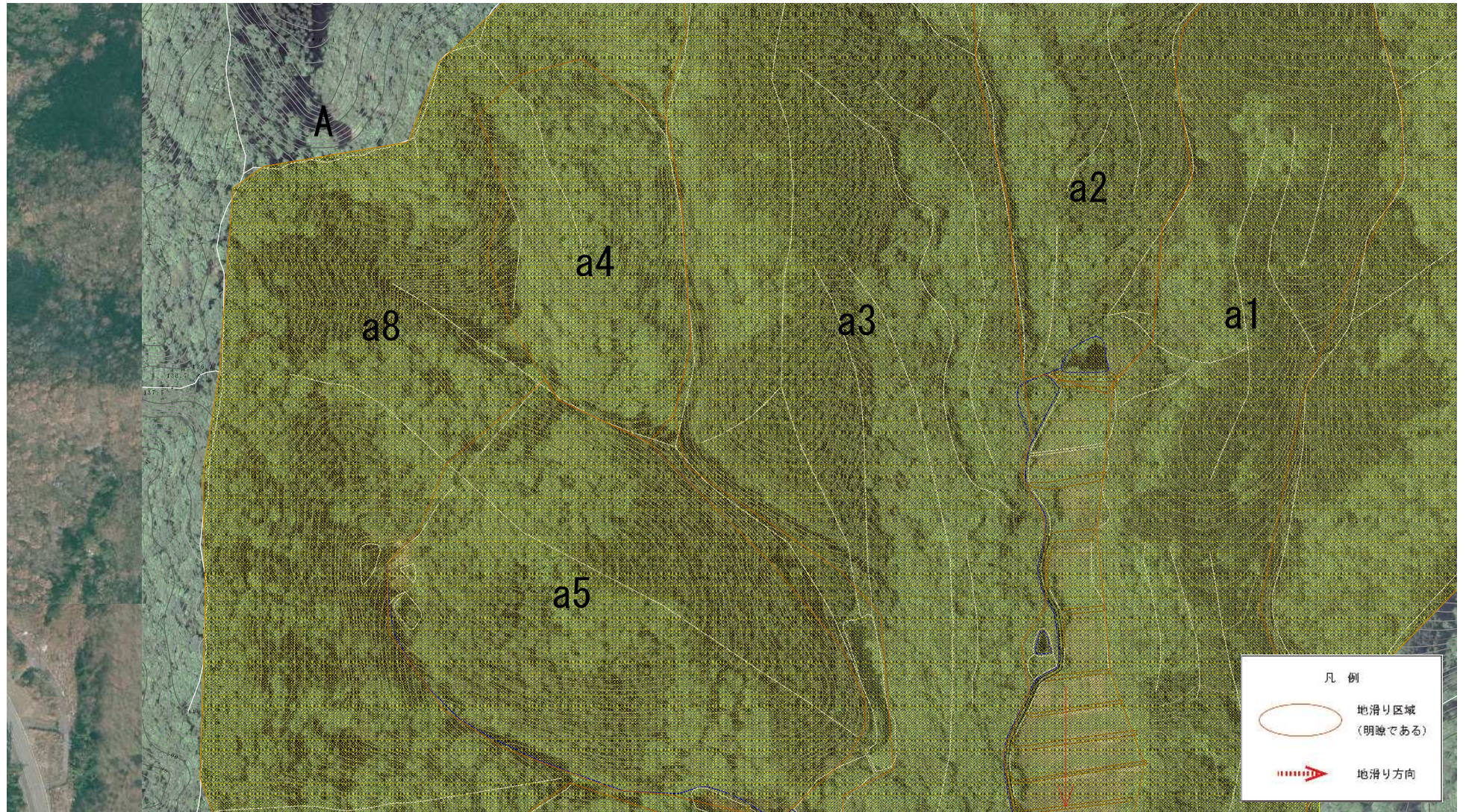
土砂災害警戒区域等の指定の公示に係る図書(その2)





様式-2(地) 土砂災害警戒区域 区域図

| | | | | | | | | |
|-----------------------------------|--|--------------|---------|-----------|--------|----------------------------|-----|-----|
| 土砂災害防止法施行令第二条の基準に該当する区域(土砂災害警戒区域) | | 縮尺 1/2500 | 自然現象の種類 | 地滑り | 箇所番号 | 2108-0001 | 箇所名 | 君ヶ野 |
| | | | 告示番号 | 第126号 | 地滑り区域名 | A区域 | | |
| | | | 告示年月日 | 令和2年3月24日 | 所在地 | 秋田県由利本荘市岩城内道川字扇田、上台、中野及び町田 | | |

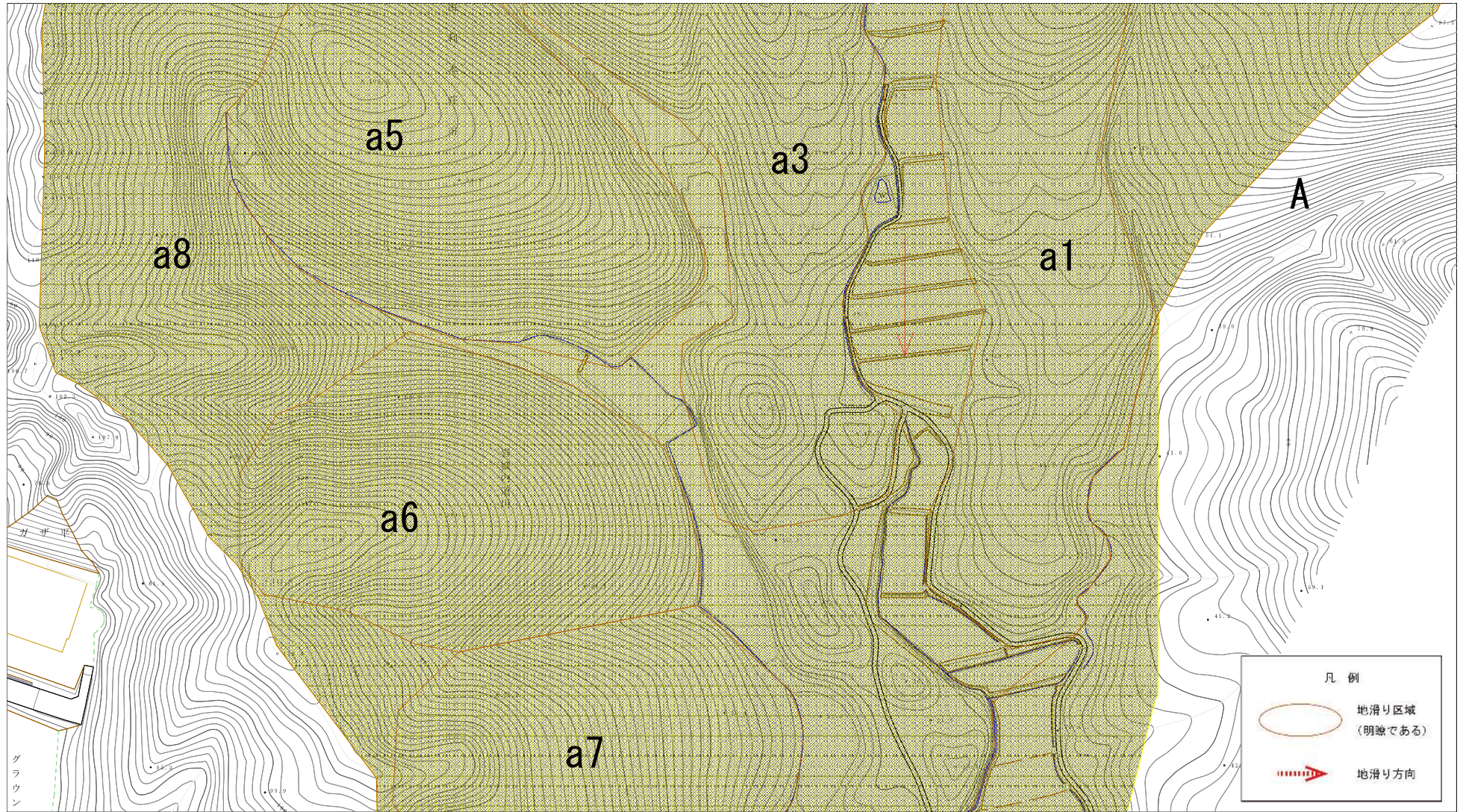
土砂災害警戒区域等の指定の公示に係る図書(その2)



様式-2(地) 土砂災害警戒区域 区域図

| | | | | | | | | |
|-----------------------------------|---|---|---------|-----------|--------|----------------------------|-----|-----|
| 土砂災害防止法施行令第二条の基準に該当する区域(土砂災害警戒区域) |  |  | 自然現象の種類 | 地滑り | 箇所番号 | 2108-0001 | 箇所名 | 君ヶ野 |
| | | | 告示番号 | 第126号 | 地滑り区域名 | A区域 | | |
| | | | 告示年月日 | 令和2年3月24日 | 所在地 | 秋田県由利本荘市岩城内道川字扇田、上台、中野及び町田 | | |

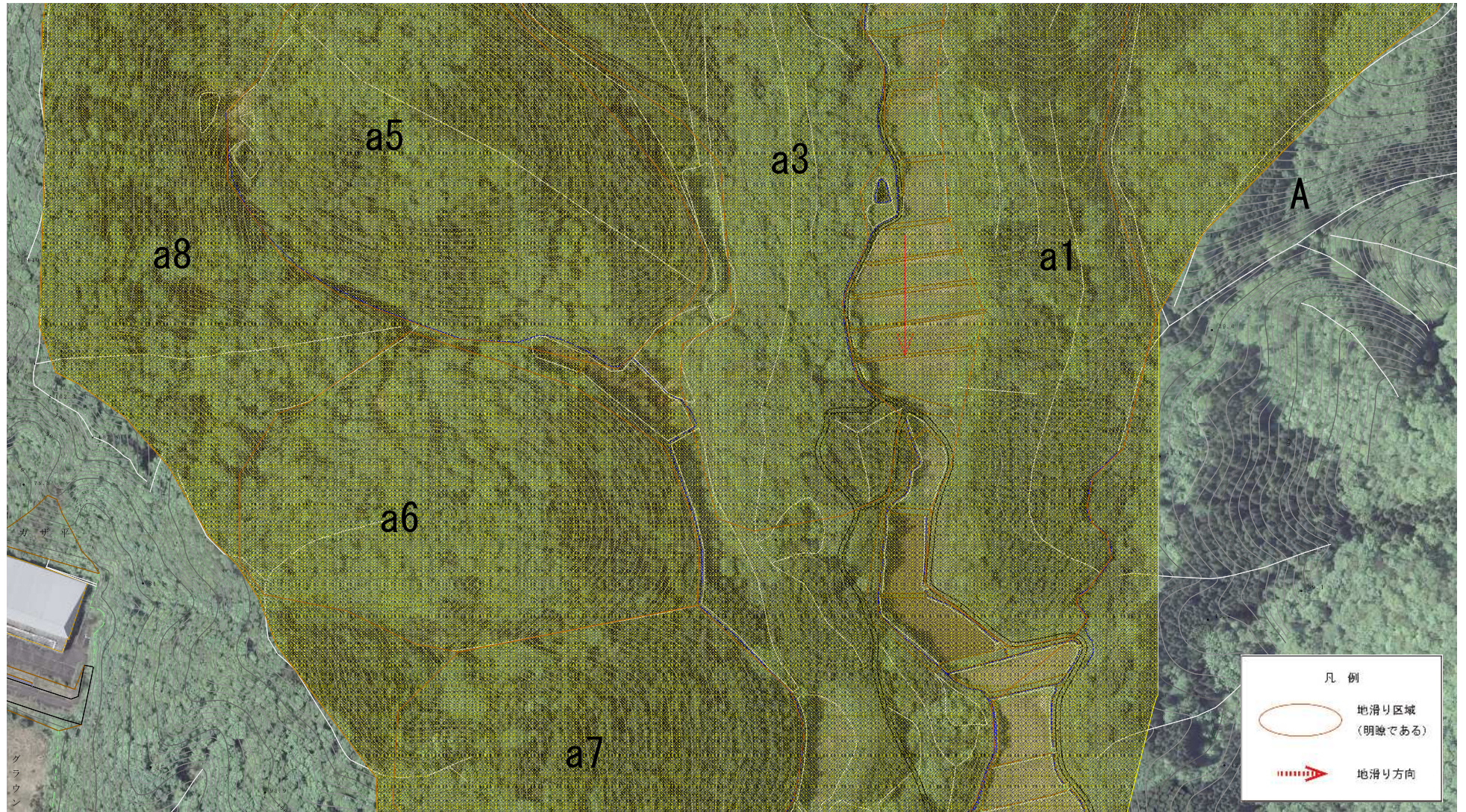
土砂災害警戒区域等の指定の公示に係る図書(その2)





様式-2(地) 土砂災害警戒区域 区域図

| | | | | | | | | |
|-----------------------------------|--|-------------------|---------|-----------|--------|----------------------------|-----|-----|
| 土砂災害防止法施行令第二条の基準に該当する区域(土砂災害警戒区域) | | N 縮尺 1/2500 | 自然現象の種類 | 地滑り | 箇所番号 | 2108-0001 | 箇所名 | 君ヶ野 |
| | | | 告示番号 | 第126号 | 地滑り区域名 | A区域 | | |
| | | | 告示年月日 | 令和2年3月24日 | 所在地 | 秋田県由利本荘市岩城内道川字扇田、上台、中野及び町田 | | |

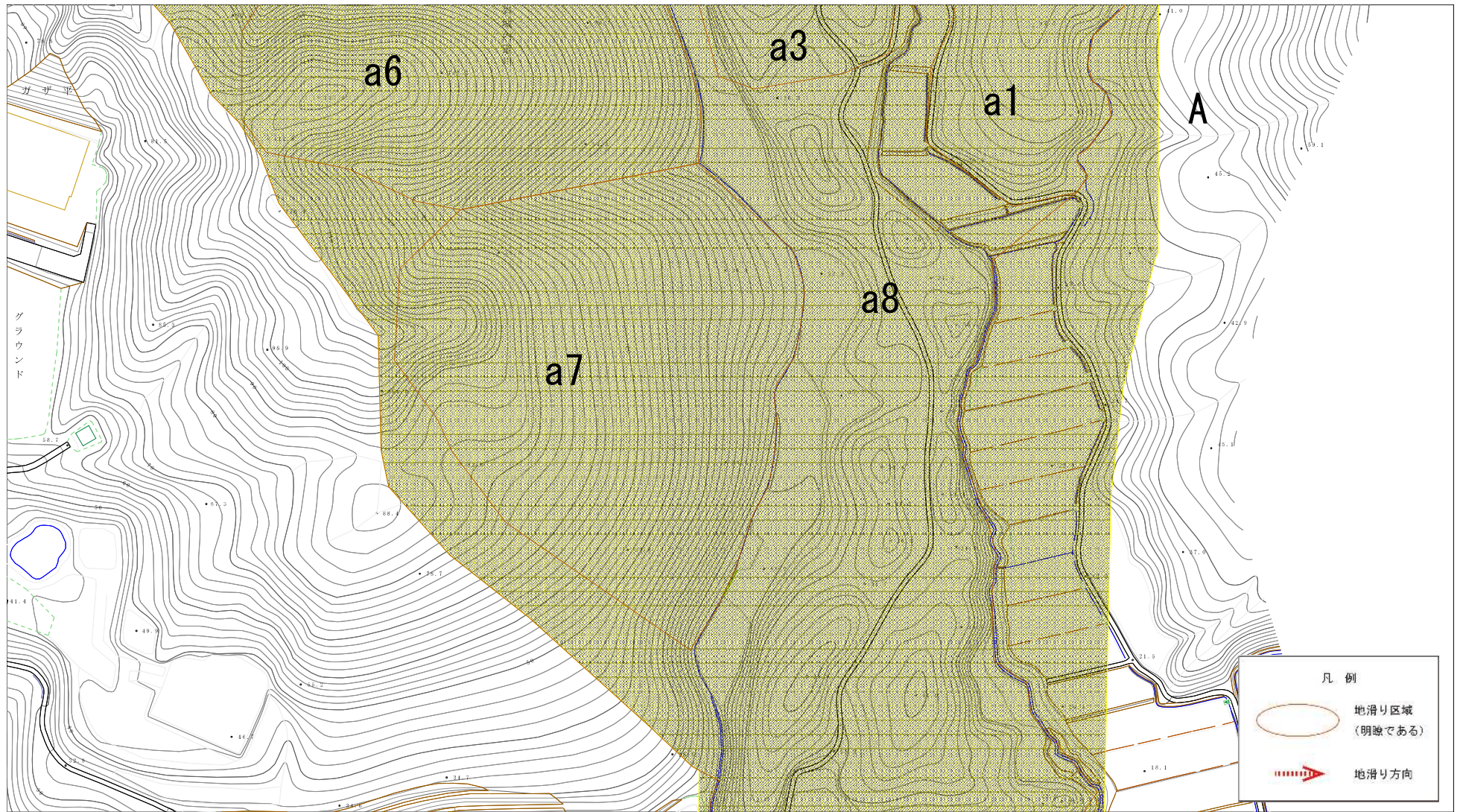
土砂災害警戒区域等の指定の公示に係る図書(その2)



様式-2(地) 土砂災害警戒区域 区域図

| | | | | | | | | |
|-----------------------------------|---|---|---------|-----------|--------|----------------------------|-----|-----|
| 土砂災害防止法施行令第二条の基準に該当する区域(土砂災害警戒区域) |  |  | 自然現象の種類 | 地滑り | 箇所番号 | 2108-0001 | 箇所名 | 君ヶ野 |
| | | | 告示番号 | 第126号 | 地滑り区域名 | A区域 | | |
| | | | 告示年月日 | 令和2年3月24日 | 所在地 | 秋田県由利本荘市岩城内道川字扇田、上台、中野及び町田 | | |

土砂災害警戒区域等の指定の公示に係る図書(その2)

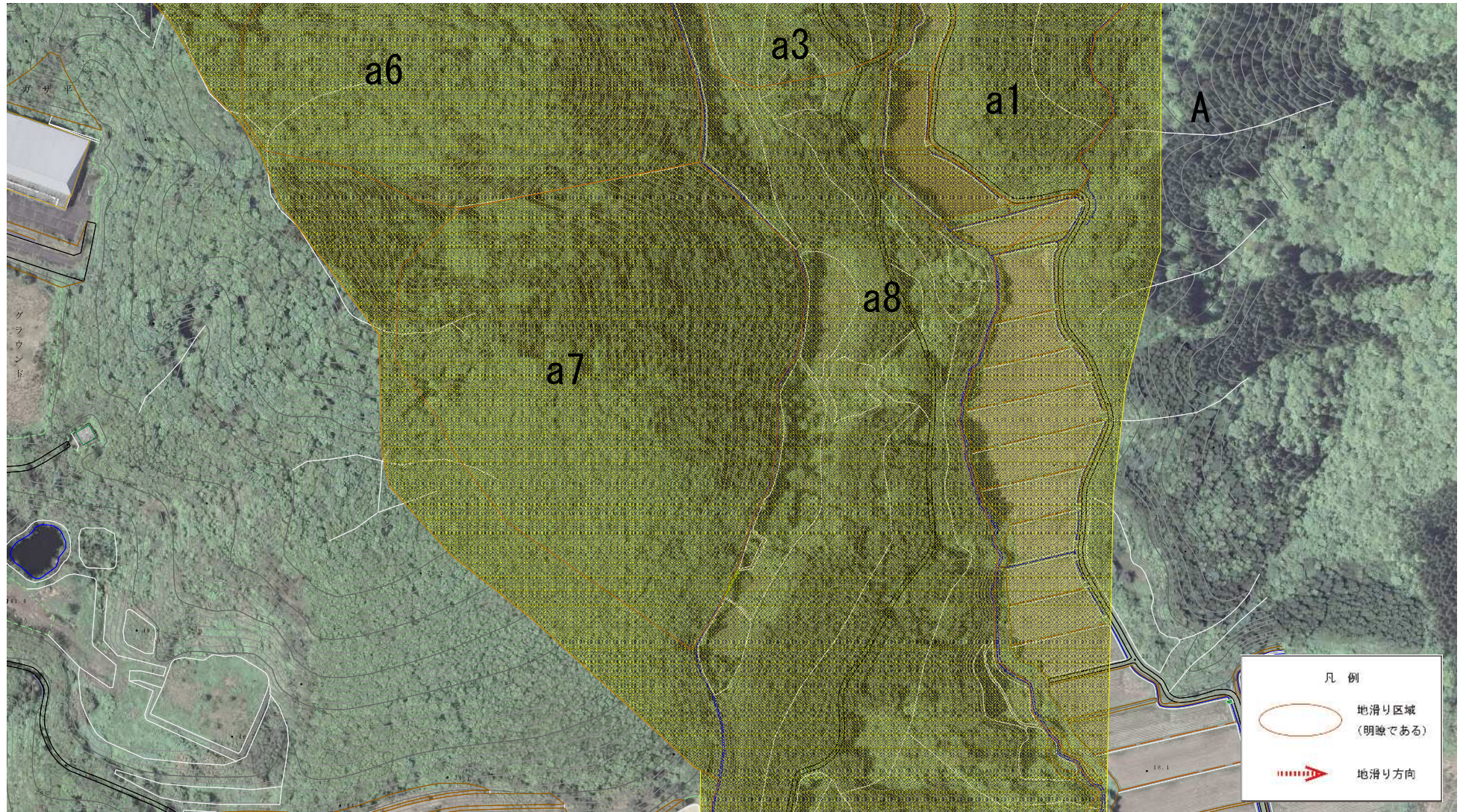


様式-2(地) 土砂災害警戒区域 区域図


0 25 50 100m

| | | | | | | | | |
|-----------------------------------|--|-------------------|---------|-----------|--------|----------------------------|-----|-----|
| 土砂災害防止法施行令第二条の基準に該当する区域(土砂災害警戒区域) | | N 縮尺 1/2500 | 自然現象の種類 | 地滑り | 箇所番号 | 2108-0001 | 箇所名 | 君ヶ野 |
| | | | 告示番号 | 第126号 | 地滑り区域名 | A区域 | | |
| | | | 告示年月日 | 令和2年3月24日 | 所在地 | 秋田県由利本荘市岩城内道川字扇田、上台、中野及び町田 | | |

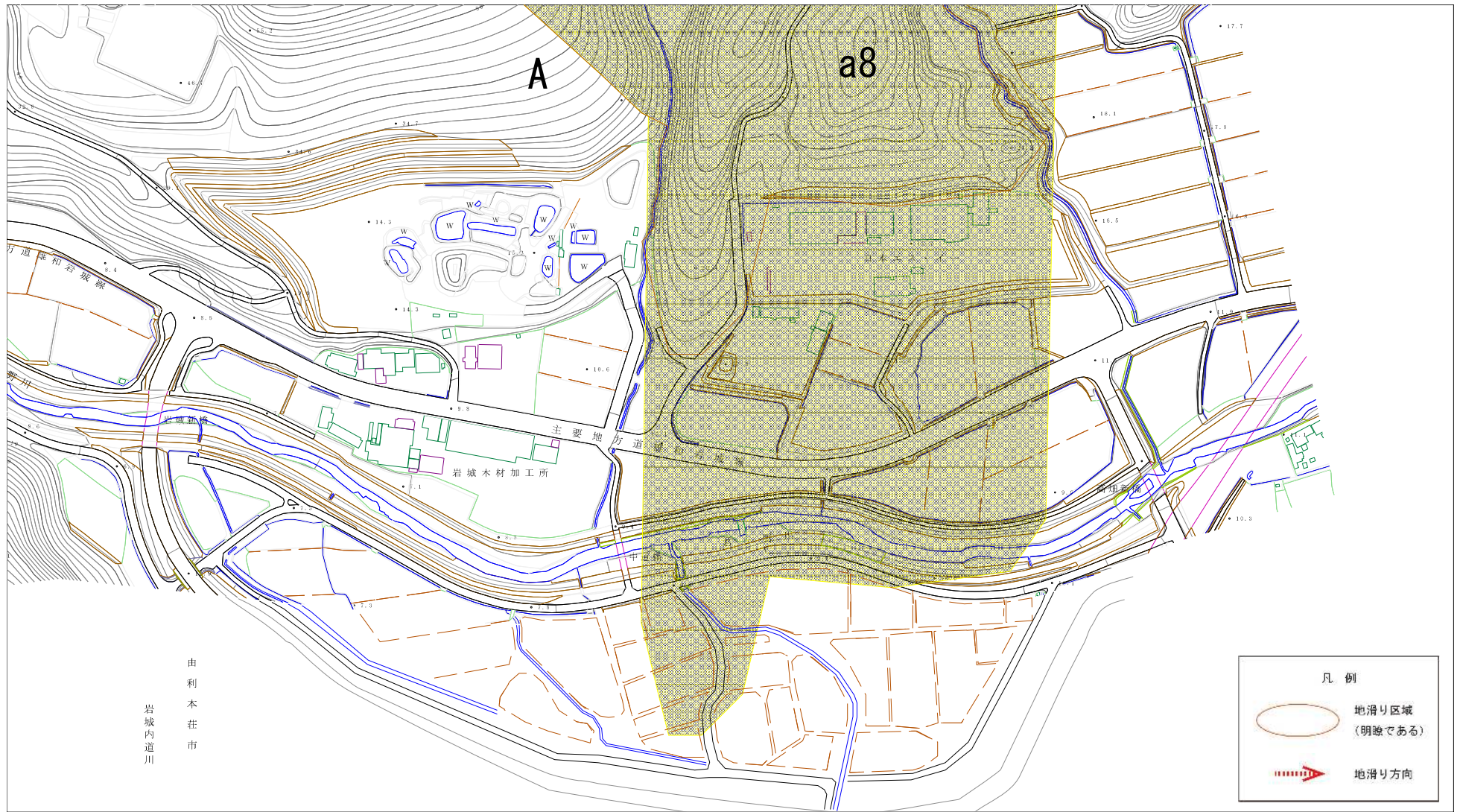
土砂災害警戒区域等の指定の公示に係る図書(その2)





様式-2(地) 土砂災害警戒区域 区域図

| | | | | | | | | |
|-----------------------------------|---|-------------------|---------|-----------|--------|----------------------------|-----|-----|
| 土砂災害防止法施行令第二条の基準に該当する区域(土砂災害警戒区域) |  | N 縮尺 1/2500 | 自然現象の種類 | 地滑り | 箇所番号 | 2108-0001 | 箇所名 | 君ヶ野 |
| | | | 告示番号 | 第126号 | 地滑り区域名 | A区域 | | |
| | | | 告示年月日 | 令和2年3月24日 | 所在地 | 秋田県由利本荘市岩城内道川字扇田、上台、中野及び町田 | | |

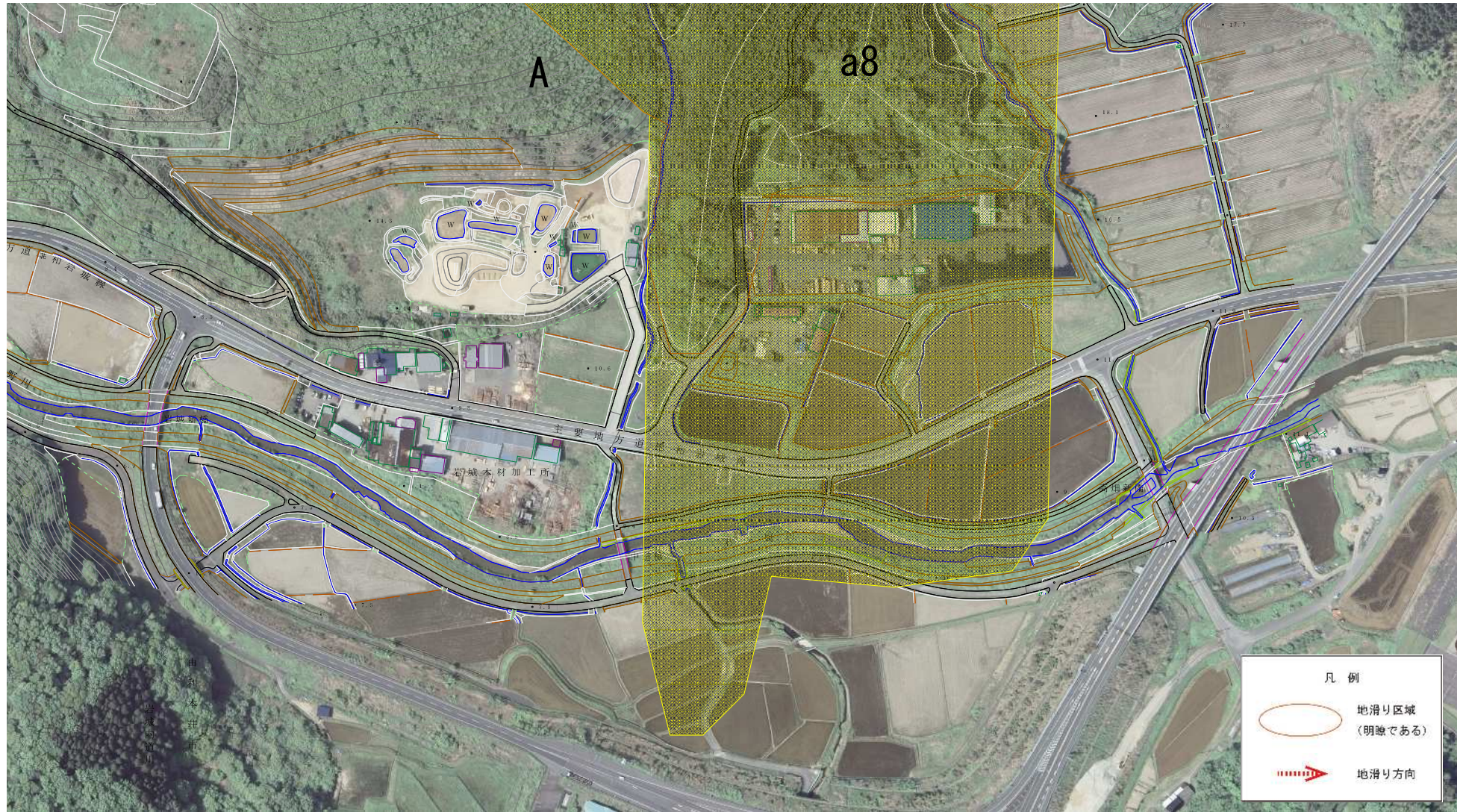
土砂災害警戒区域等の指定の公示に係る図書(その2)




様式-2(地) 土砂災害警戒区域 区域図

| | | | | | | | | |
|-----------------------------------|---|---|---------|-----------|--------|----------------------------|-----|-----|
| 土砂災害防止法施行令第二条の基準に該当する区域(土砂災害警戒区域) |  |  | 自然現象の種類 | 地滑り | 箇所番号 | 2108-0001 | 箇所名 | 君ヶ野 |
| | | | 告示番号 | 第126号 | 地滑り区域名 | A区域 | | |
| | | | 告示年月日 | 令和2年3月24日 | 所在地 | 秋田県由利本荘市岩城内道川字扇田、上台、中野及び町田 | | |

土砂災害警戒区域等の指定の公示に係る図書(その2)



様式-2(地) 土砂災害警戒区域 区域図

| | | | | | | | |
|-----------------------------------|---|---------|-----------|--------|----------------------------|-----|-----|
| 土砂災害防止法施行令第二条の基準に該当する区域(土砂災害警戒区域) |  縮尺 1/2500 | 自然現象の種類 | 地滑り | 箇所番号 | 2108-0001 | 箇所名 | 君ヶ野 |
| | | 告示番号 | 第126号 | 地滑り区域名 | A区域 | | |
| | | 告示年月日 | 令和2年3月24日 | 所在地 | 秋田県由利本荘市岩城内道川字扇田、上台、中野及び町田 | | |