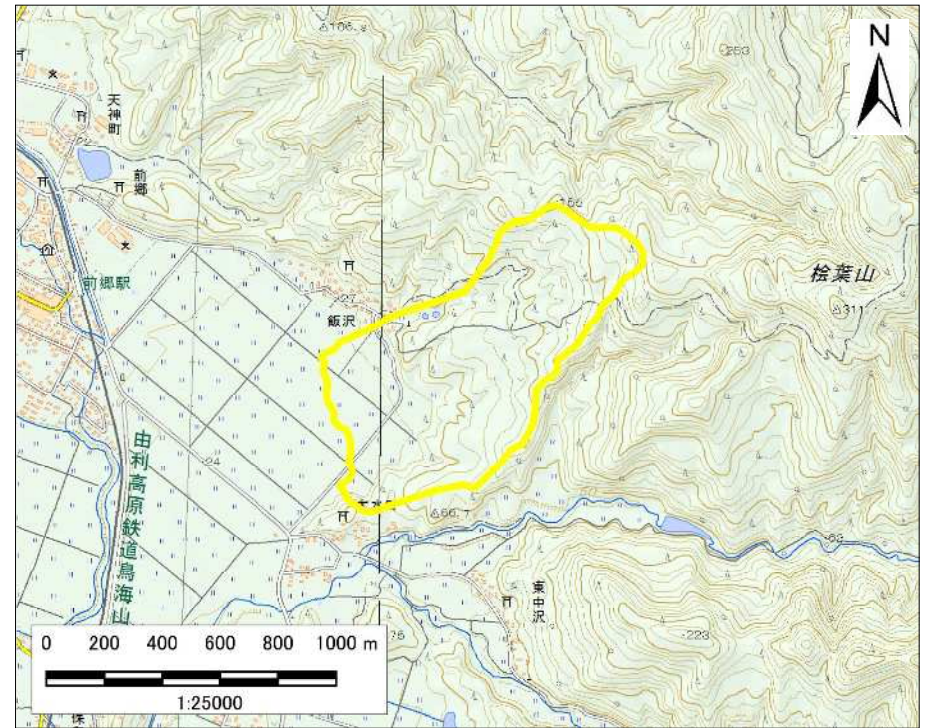


土砂災害警戒区域等の指定の公示に係る図書(その1)



(1/200,000)



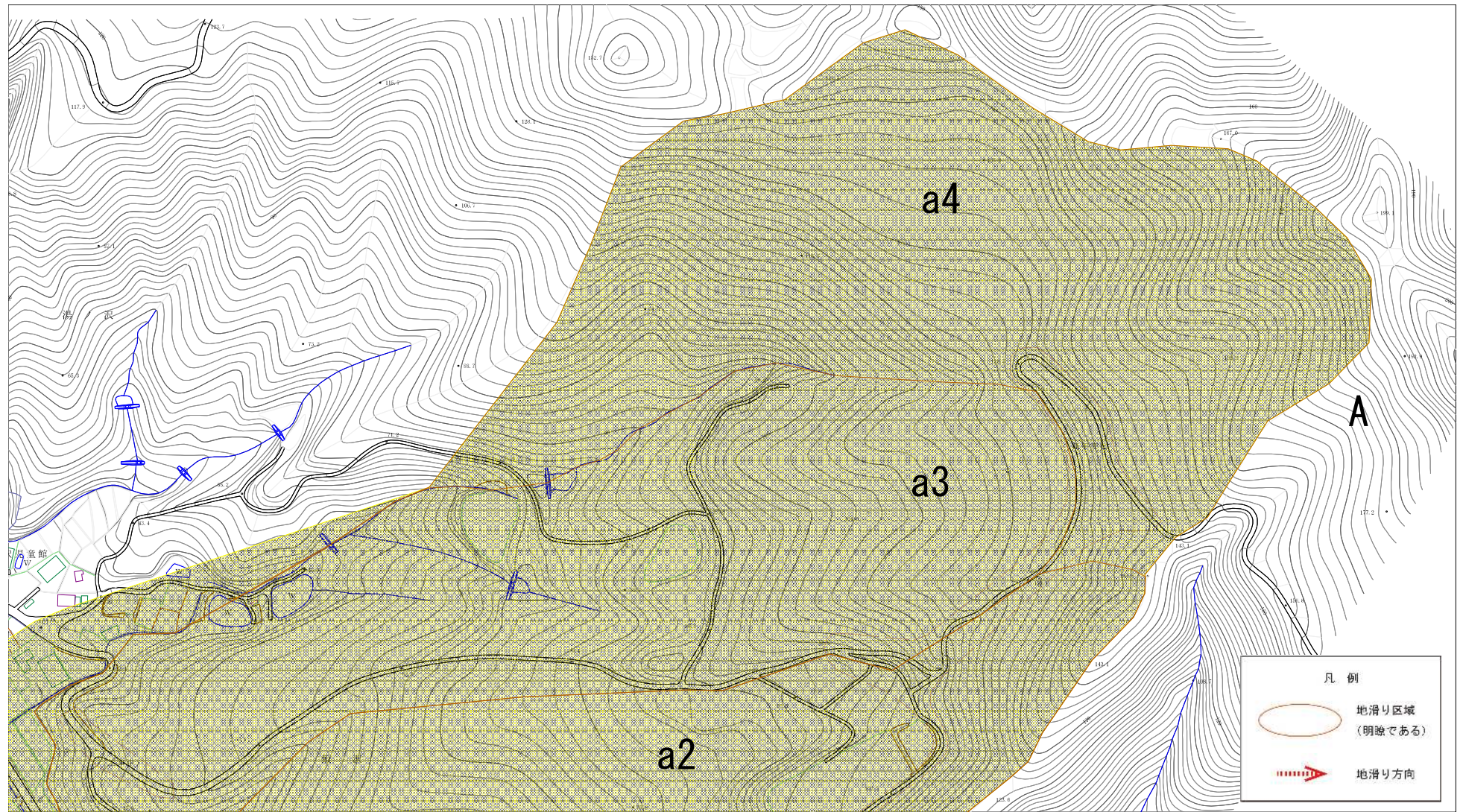
(1/25,000)

様式-1(地)
土砂災害警戒区域 位置図



自然現象の種類	地滑り
箇所番号	136
箇所名	飯沢
地滑り区域名	A区域
所在地	秋田県由利本荘市飯沢字山岸及び湯ノ沢並びに同市大水口字大鉢沢及び大水口並びに同市前郷

この地図は、国土地理院長の承認を得て、同院発行の電子地形図25000及び電子地形図20万を複製したものである。(承認番号 令元情複、第368号)

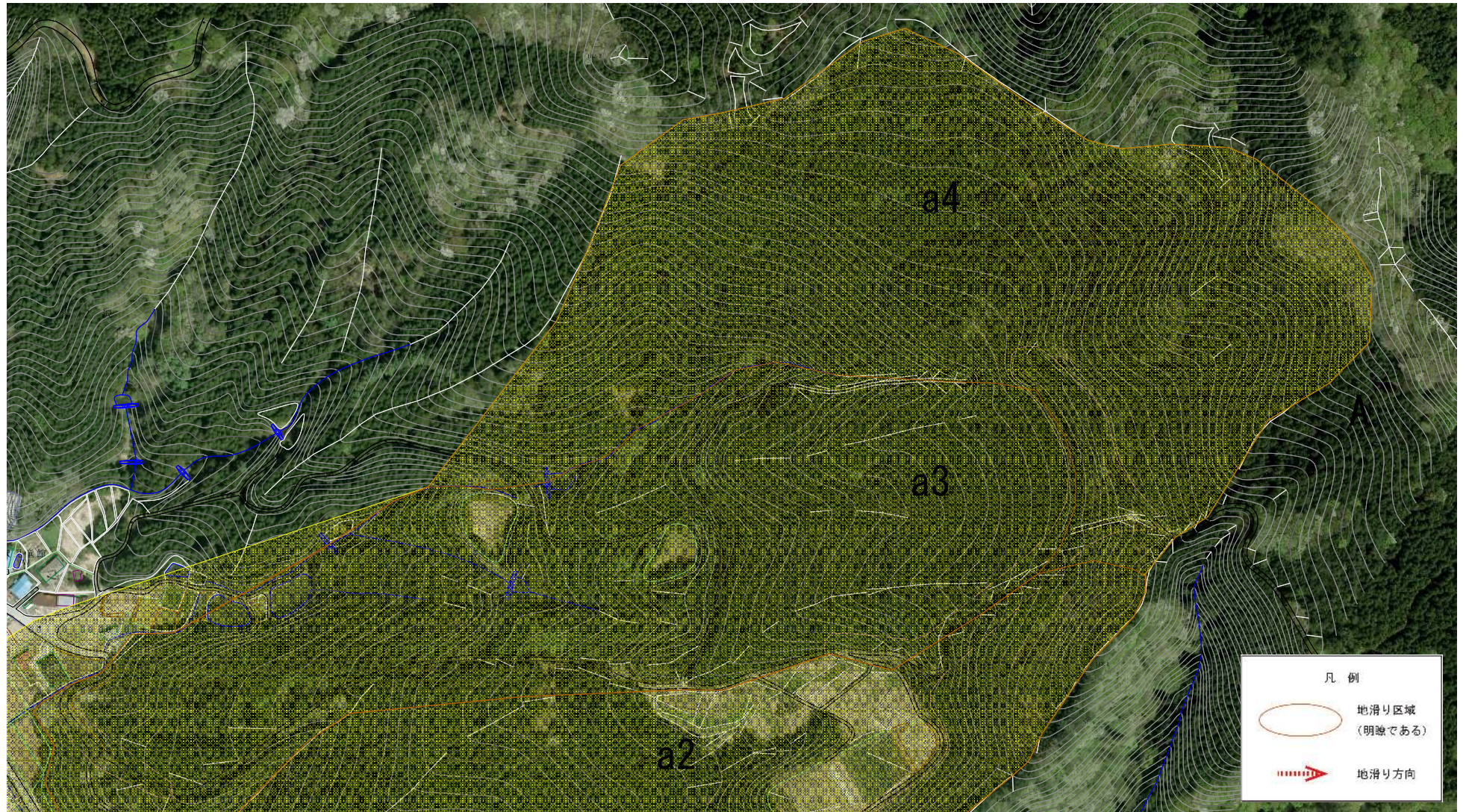
土砂災害警戒区域等の指定の公示に係る図書(その2)



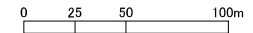
様式-2(地) 土砂災害警戒区域 区域図

土砂災害防止法施行令第二条の基準に該当する区域(土砂災害警戒区域)			自然現象の種類	地滑り	箇所番号	136	箇所名	飯沢
			告示番号	第126号	地滑り区域名	A区域		
			告示年月日	令和2年3月24日	所在地	秋田県由利本荘市飯沢字山岸及び瀧ノ沢並びに同市大口字大鉢沢及び大口並びに同市前郷		

土砂災害警戒区域等の指定の公示に係る図書(その2)

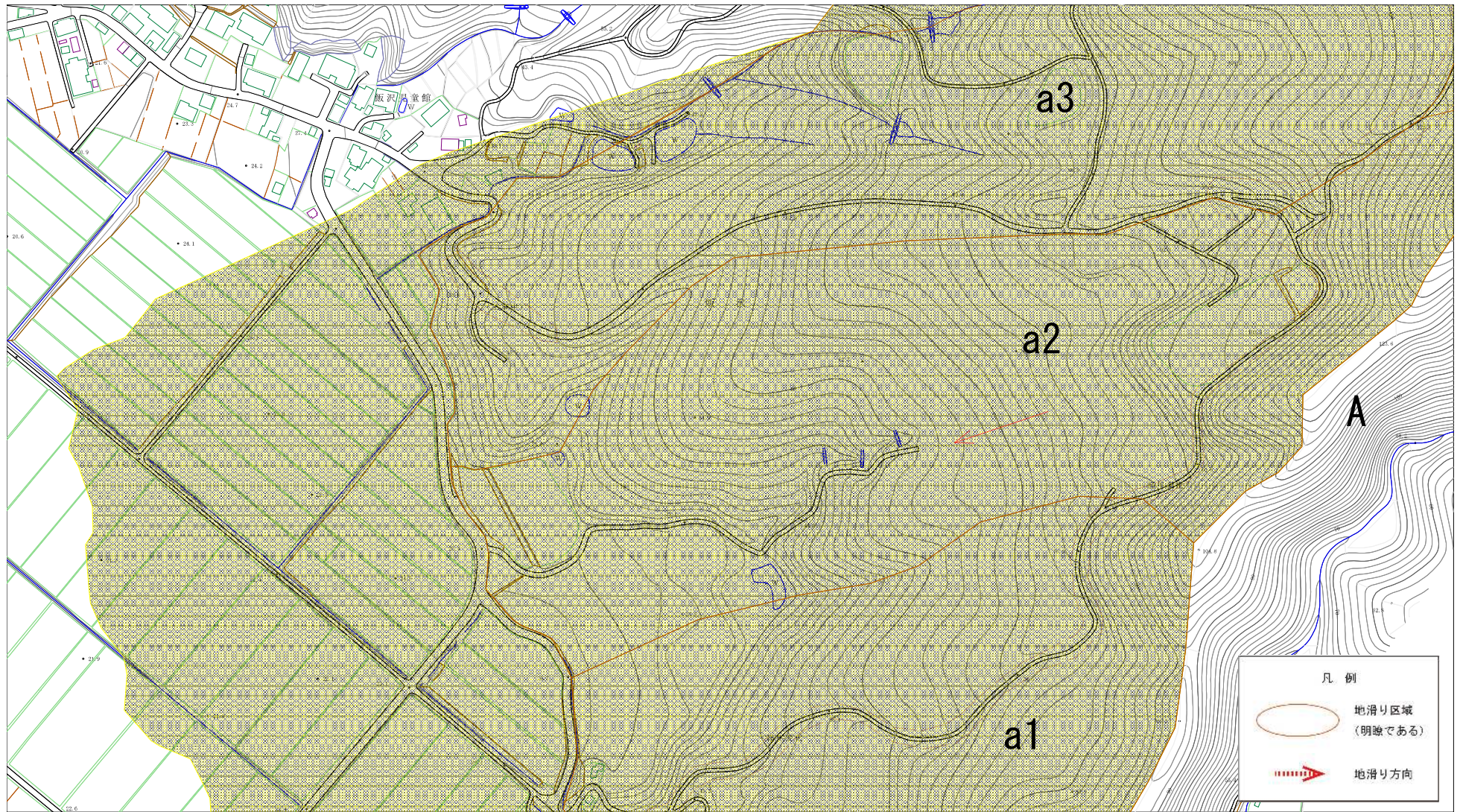


様式-2(地) 土砂災害警戒区域 区域図





土砂災害防止法施行令第二条の基準に該当する区域(土砂災害警戒区域)		N 縮尺 1/2500	自然現象の種類	地滑り	箇所番号	136	箇所名	飯沢
			告示番号	第126号	地滑り区域名	A区域		
			告示年月日	令和2年3月24日	所在地	秋田県由利本荘市飯沢字山岸及び溝ノ沢並びに同市大水口字大鉢沢及び大水口並びに同市前郷		

土砂災害警戒区域等の指定に係る図書(その2)



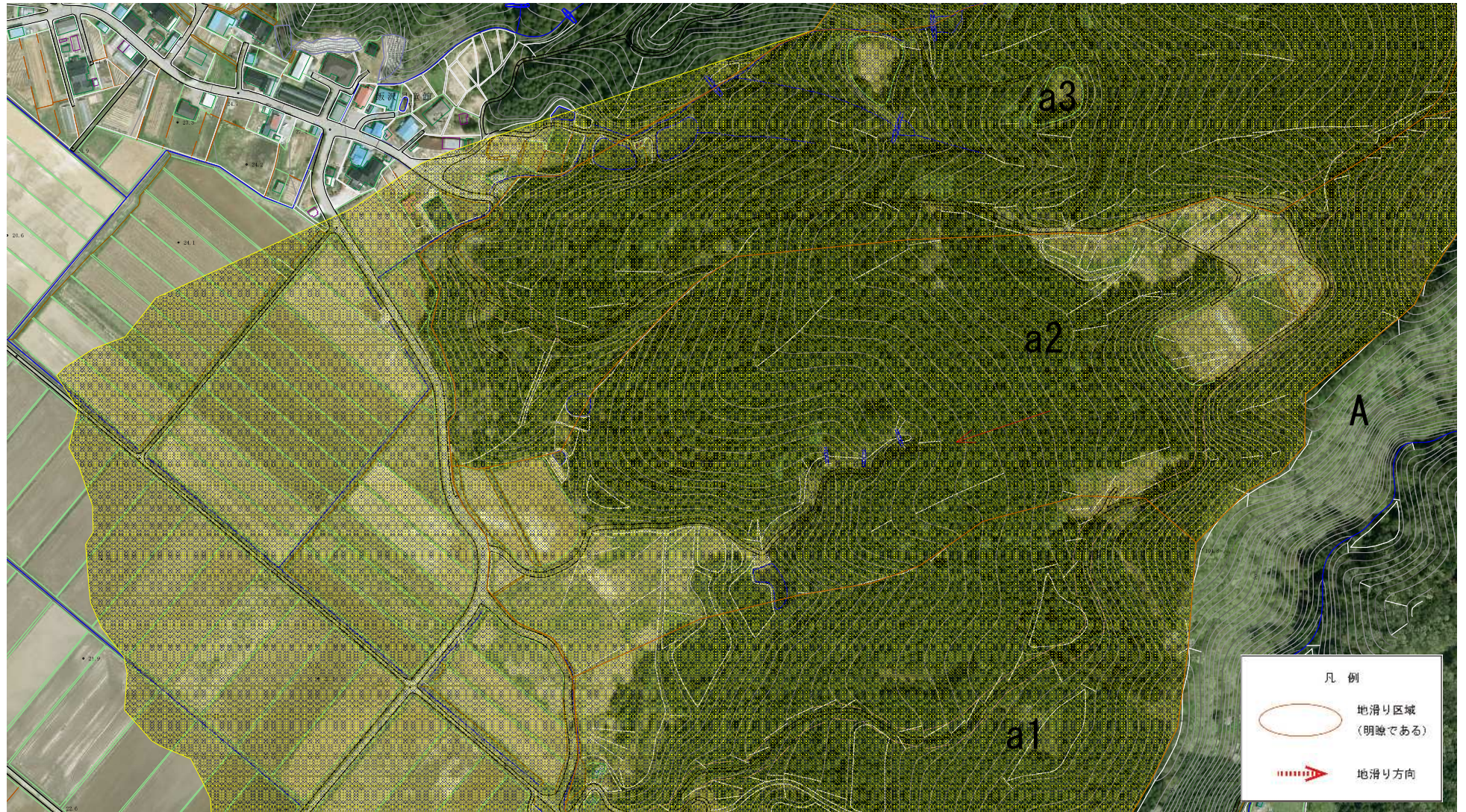
様式-2(地) 土砂災害警戒区域 区域図

0 25 50 100m

土砂災害防止法施行令第二条の基準に該当する区域(土砂災害警戒区域)			自然現象の種類	地滑り	箇所番号	136	箇所名	飯沢
			告示番号	第126号	地滑り区域名	A区域		
			告示年月日	令和2年3月24日	所在地	秋田県由利本荘市飯沢字山岸及び瀧ノ沢並びに同市大水口字大鉢沢及び大水口並びに同市前郷		



縮尺
1/2500

土砂災害警戒区域等の指定の公示に係る図書(その2)

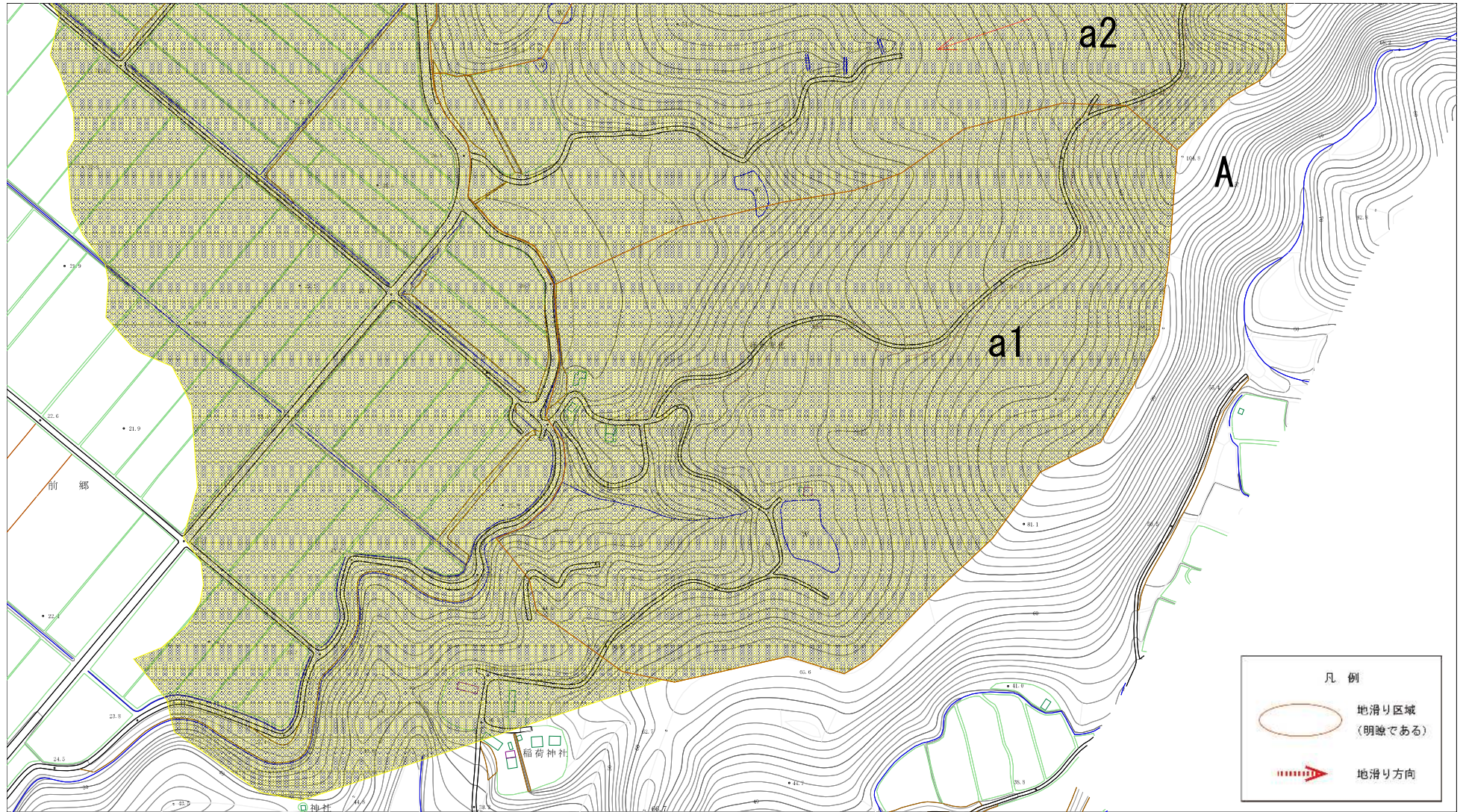


様式-2(地) 土砂災害警戒区域 区域図

0 25 50 100m



土砂災害防止法施行令第二条の基準に該当する区域(土砂災害警戒区域)			自然現象の種類	地滑り	箇所番号	136	箇所名	飯沢
			告示番号	第126号	地滑り区域名	A区域		
			告示年月日	令和2年3月24日	所在地	秋田県由利本荘市飯沢字山岸及び瀧ノ沢並びに同市大水口字大鉢沢及び大水口並びに同市前郷		

土砂災害警戒区域等の指定の公示に係る図書(その2)



様式-2(地) 土砂災害警戒区域 区域図

0 25 50 100m

土砂災害防止法施行令第二条の基準に該当する区域(土砂災害警戒区域)			自然現象の種類	地滑り	箇所番号	136	箇所名	飯沢
			告示番号	第126号	地滑り区域名	A区域		
			告示年月日	令和2年3月24日	所在地	秋田県由利本荘市飯沢字山岸及び溝ノ沢並びに同市大水口字大鉢沢及び大水口並びに同市前郷		

土砂災害警戒区域等の指定の公示に係る図書(その2)



様式-2(地) 土砂災害警戒区域 区域図

土砂災害防止法施行令第二条の基準に該当する区域(土砂災害警戒区域)			自然現象の種類	地滑り	箇所番号	136	箇所名	飯沢
			告示番号	第126号	地滑り区域名	A区域		
			告示年月日	令和2年3月24日	所在地	秋田県由利本荘市飯沢字山岸及び溝ノ沢並びに同市大水口字大鉢沢及び大水口並びに同市前郷		