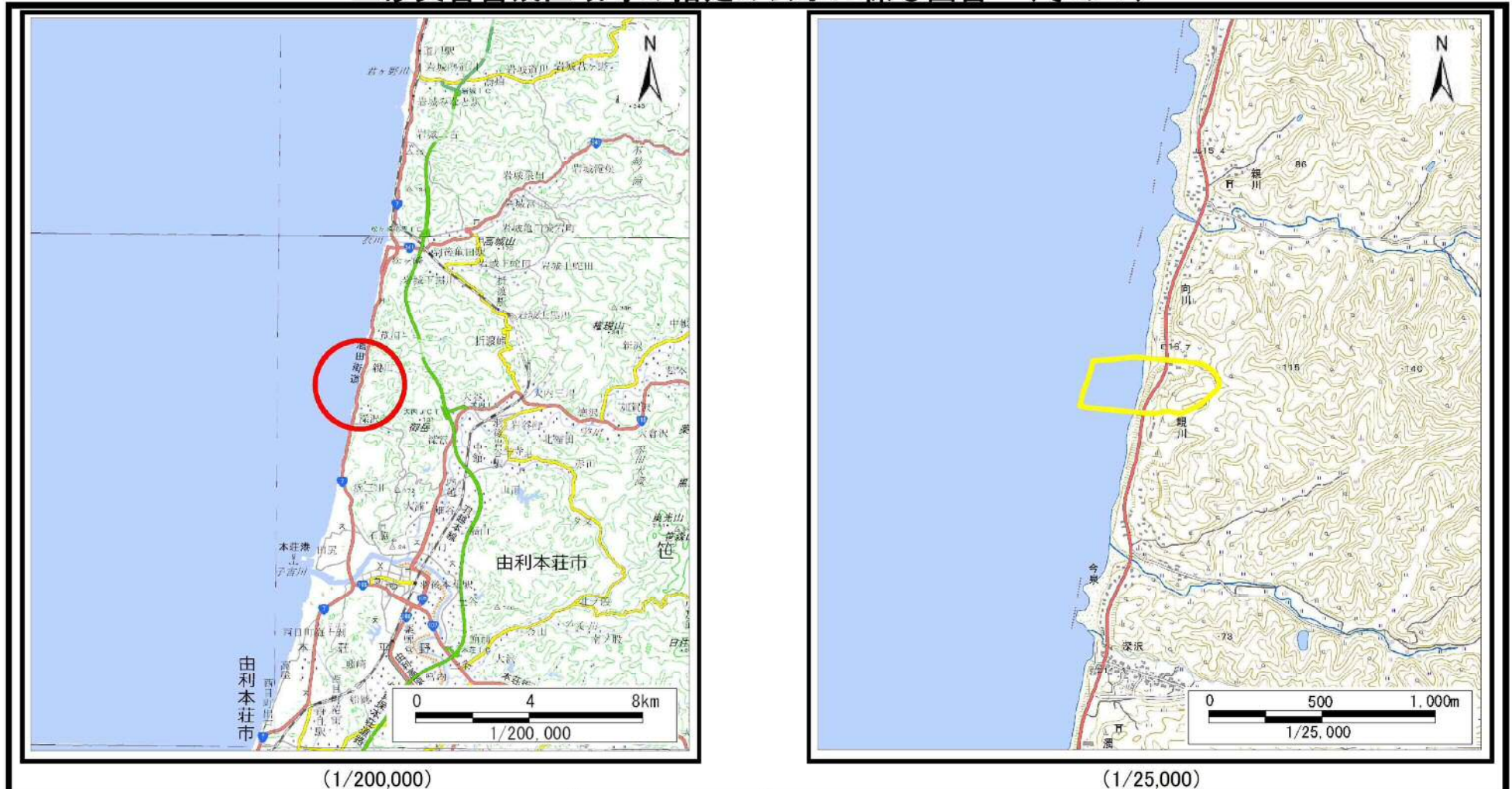


土砂災害警戒区域等の指定の公示に係る図書（その1）



(1/200,000)

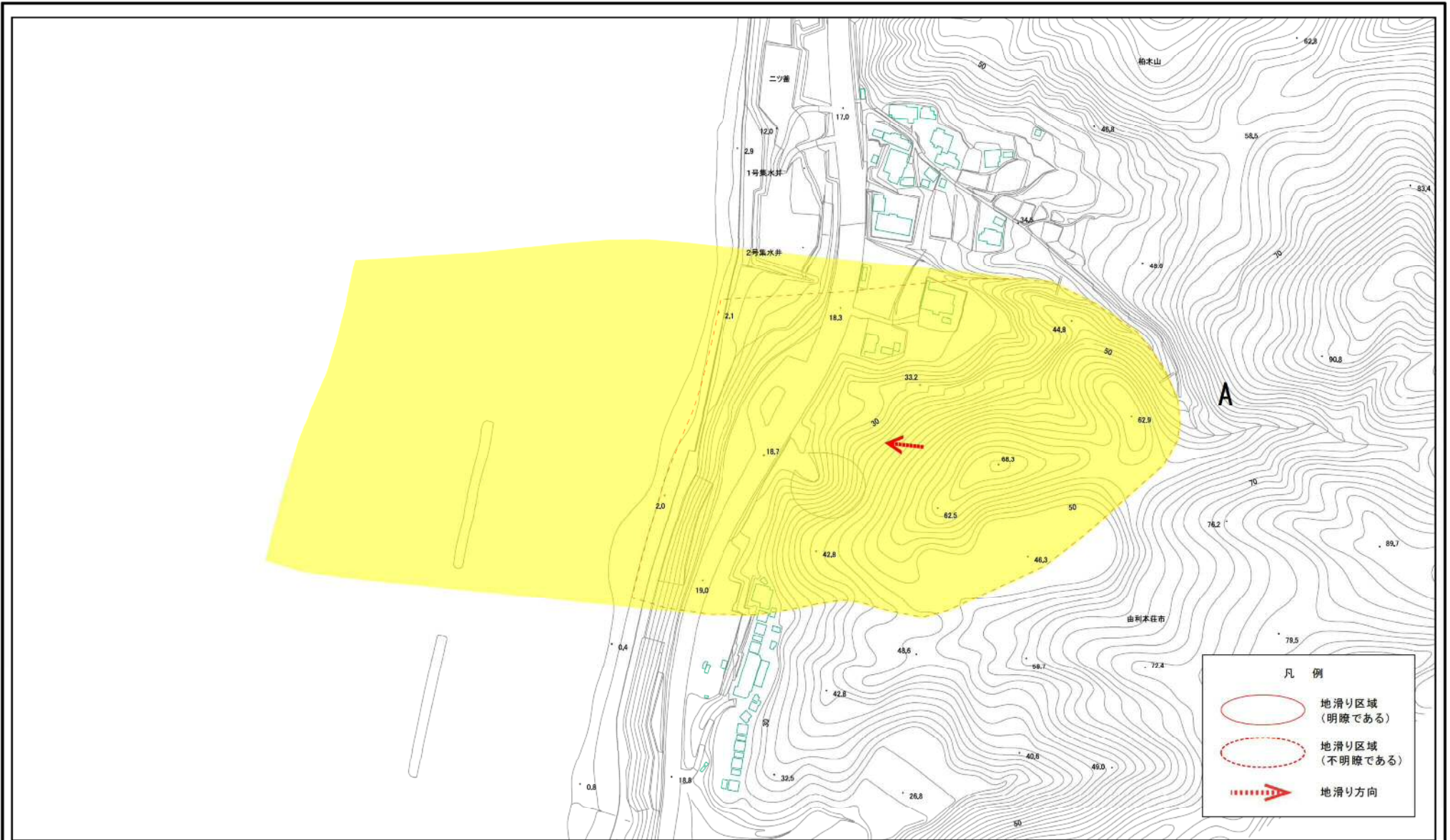
(1/25,000)

様式-1 (地)
土砂災害警戒区域 位置図

自然現象の種類	地滑り
箇所番号	170-1
箇所名	親川-1
地すべり区域名	A 区域
所在地	秋田県由利本荘市親川字二ツ釜及び四ツ釜

この地図は、国土地理院長の承認を得て、同院発行の電子地形図25000及び電子地形図20万を複製したものである。(承認番号 平30情複、第872号)

土砂災害警戒区域等の指定の公示に係る図書(その2)



0 25 50 100 150 200 m

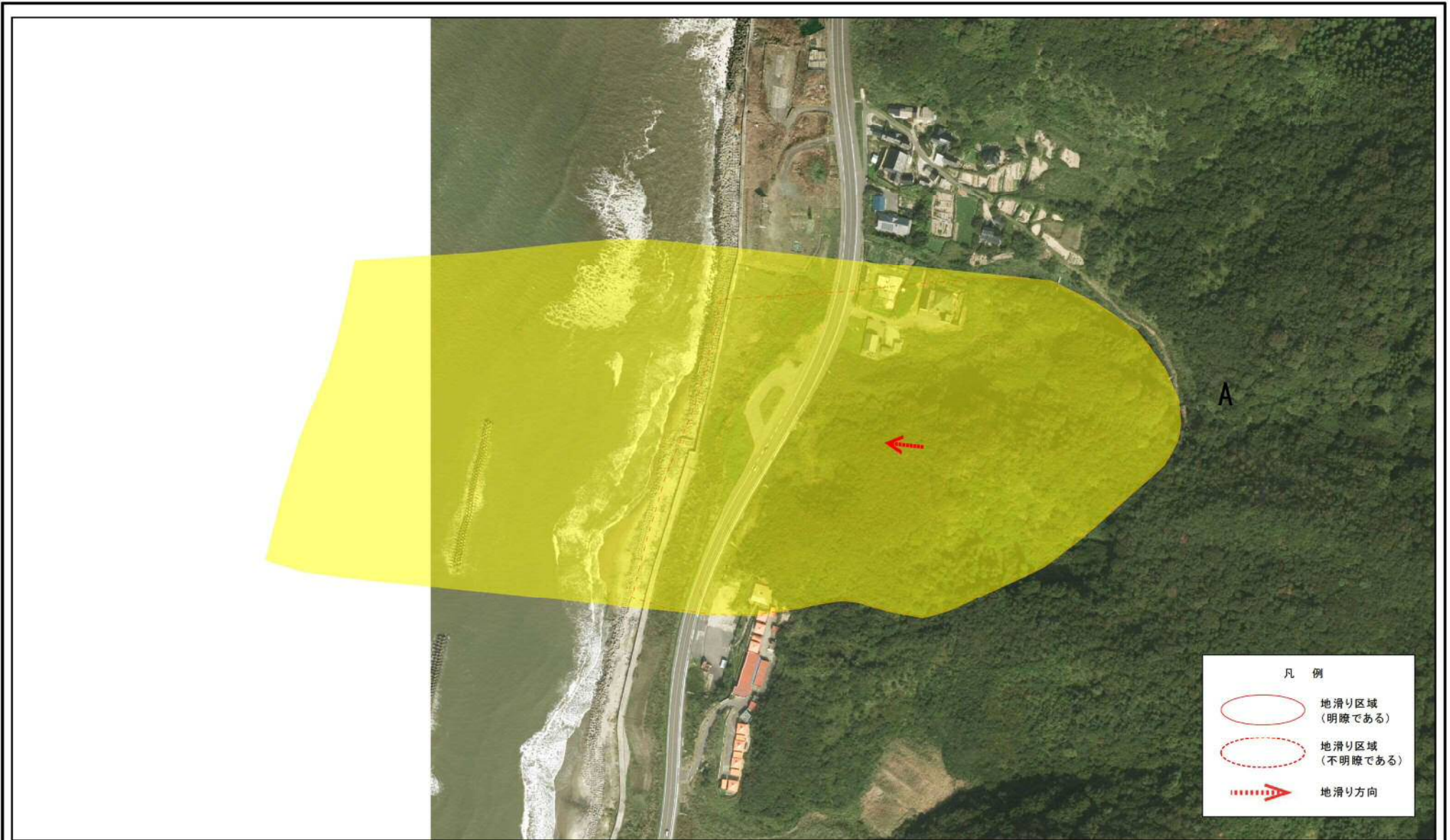
様式-2(地)
土砂災害警戒区域 区域図

土砂災害防止法施行令第二条の基準に該当する区域(土砂災害警戒区域)

N
縮尺
1:2,500

自然現象の種類	地滑り	箇所番号	170-1	箇所名	親川-1
告示番号	第153号	地滑り区域名	A区域		
告示年月日	平成31年3月22日	所在地	秋田県由利本荘市親川字二ツ釜及び四ツ釜		

土砂災害警戒区域等の指定の公示に係る図書(その2)



0 25 50 100 150 200 m

様式-2(地)

土砂災害警戒区域 区域図

土砂災害防止法施行令第二条の基準に該当する区域(土砂災害警戒区域)



縮尺
1:2,500

自然現象
の種類

地滑り

告示番号

第153号

告示年月日

平成31年3月22日

箇所番号

170-1

箇所名

親川-1

地滑り区域名

A区域

所在地

秋田県由利本荘市親川字二ツ釜及び四ツ釜