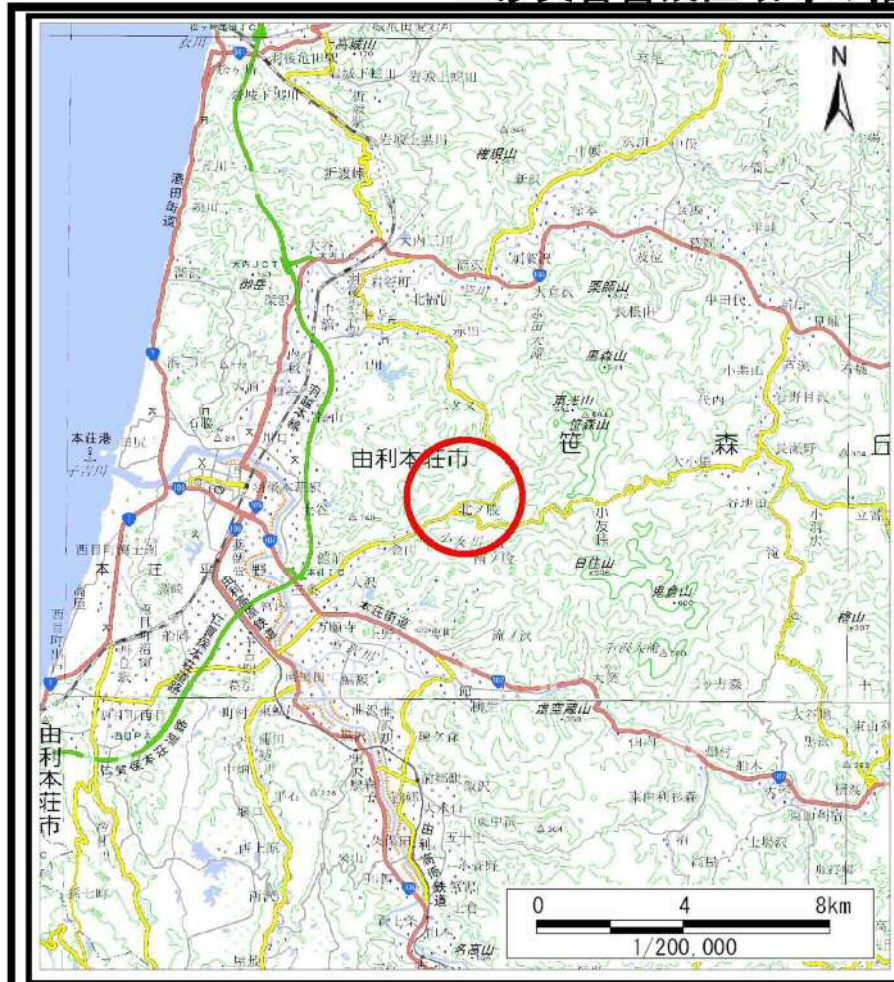
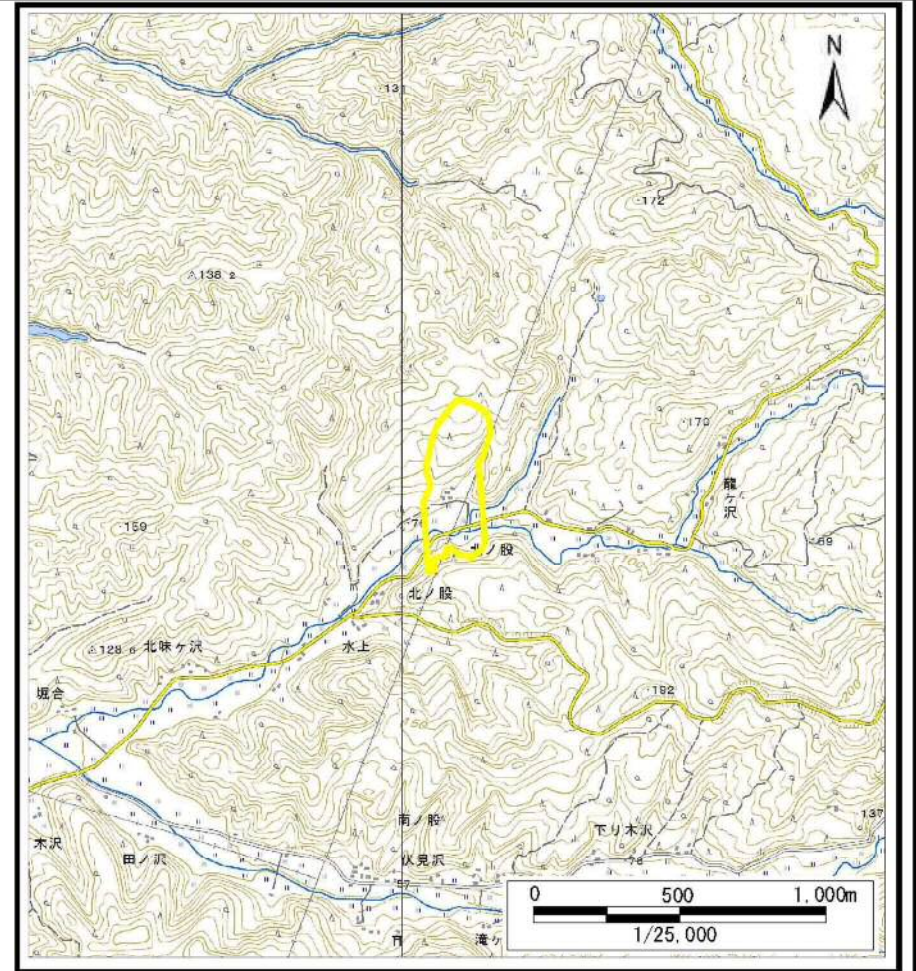


## 土砂災害警戒区域等の指定の公示に係る図書（その1）



(1/200,000)



(1/25,000)

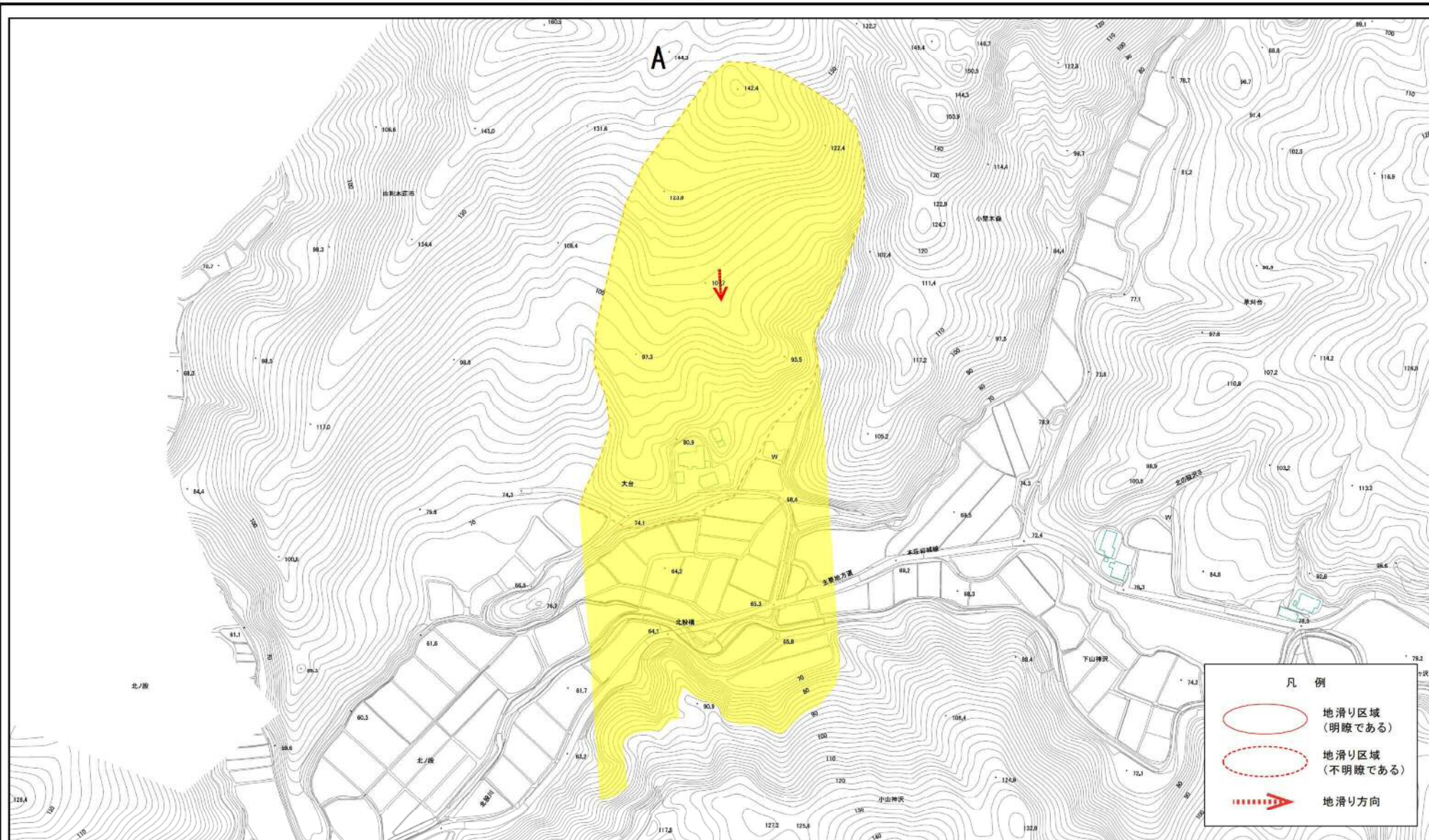
様式-1 (地)  
土砂災害警戒区域 位置図

自然現象の種類	地滑り
箇所番号	167
箇所名	北ノ股
地すべり区域名	A区域
所在地	秋田県由利本荘市北ノ股字北ノ股、大台、下山神沢及び小山神沢

この地図は、国土地理院長の承認を得て、同院発行の電子地形図25000及び電子地形図20万を複製したものである。(承認番号 平30情複、第872号)



# 土砂災害警戒区域等の指定の公示に係る図書(その2)

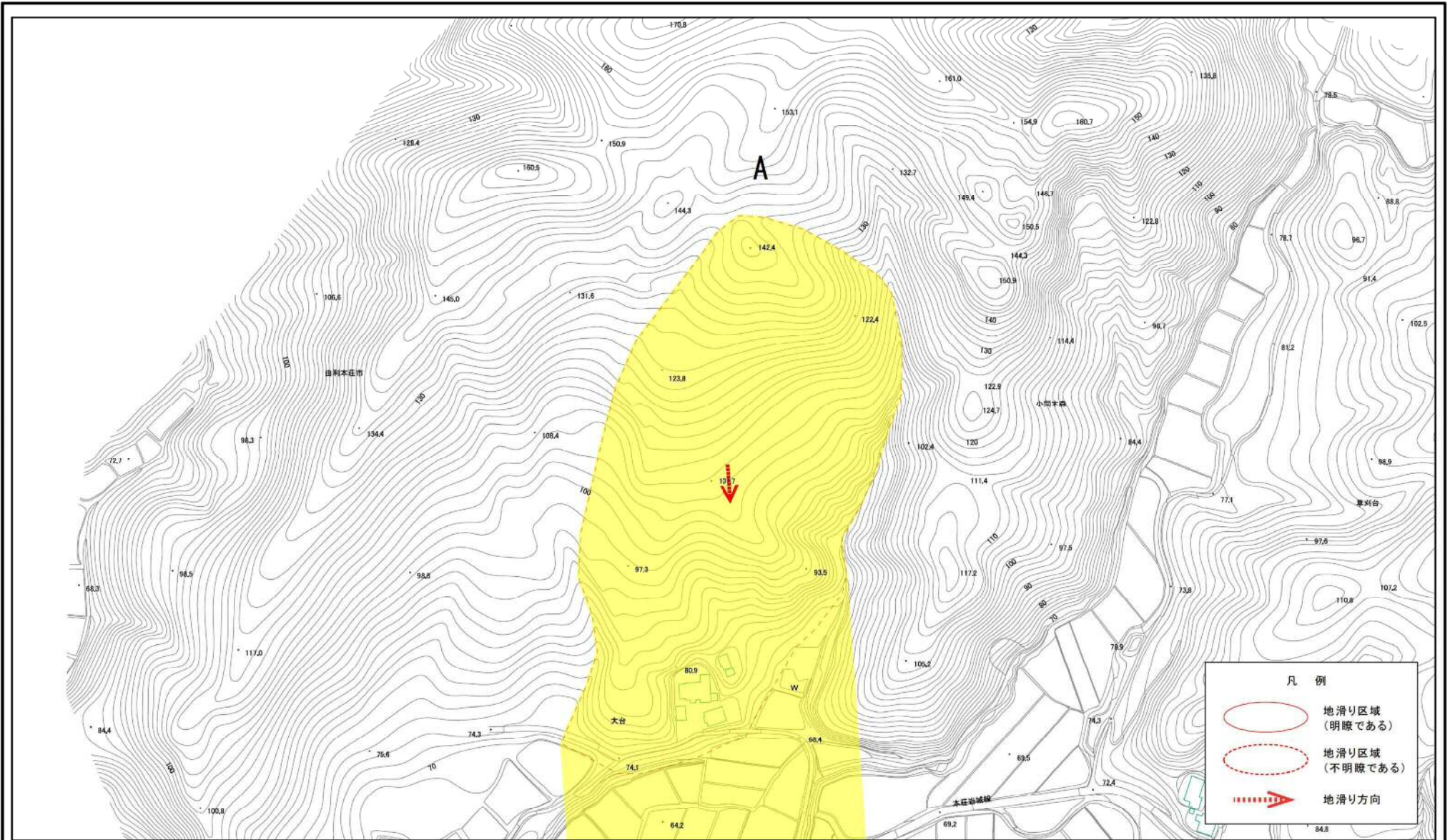


0 25 50 100 150 200 m

<b>様式-2(地)</b> 土砂災害警戒区域 区域図	土砂災害防止法施行令第二条の基準に該当する区域(土砂災害警戒区域)		N 	自然現象の種類 地滑り	箇所番号 167	箇所名 北ノ股
		縮尺 1:3,000		告示番号 第153号	地滑り区域名 A区域	
				告示年月日 平成31年3月22日	所在地 秋田県由利本荘市北ノ股字北ノ股、大台、下山神沢及び小山神沢	



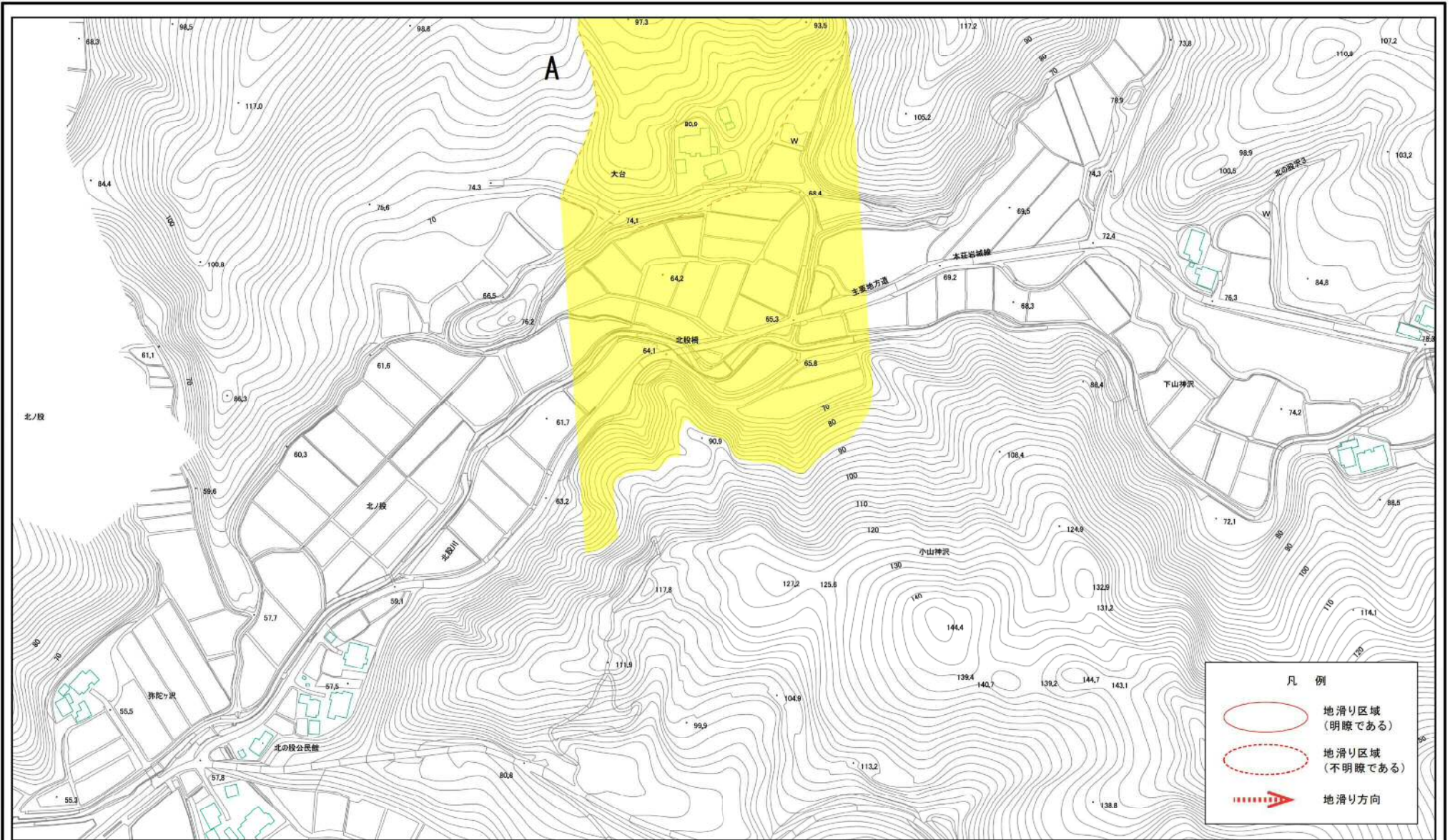
土砂災害警戒区域等の指定の公示に係る図書(その2)



様式-2(地) 土砂災害警戒区域 区域図	土砂災害防止法施行令第二条の基準に該当する区域(土砂災害警戒区域)		N 	自然現象の種類 地滑り	箇所番号 167	箇所名 北ノ股
		縮尺 1:2,500	告示番号 第153号	告示年月日 平成31年3月22日	地滑り区域名 A区域	所在地 秋田県由利本荘市北ノ股字北ノ股、大台、下山神沢及び小山神沢



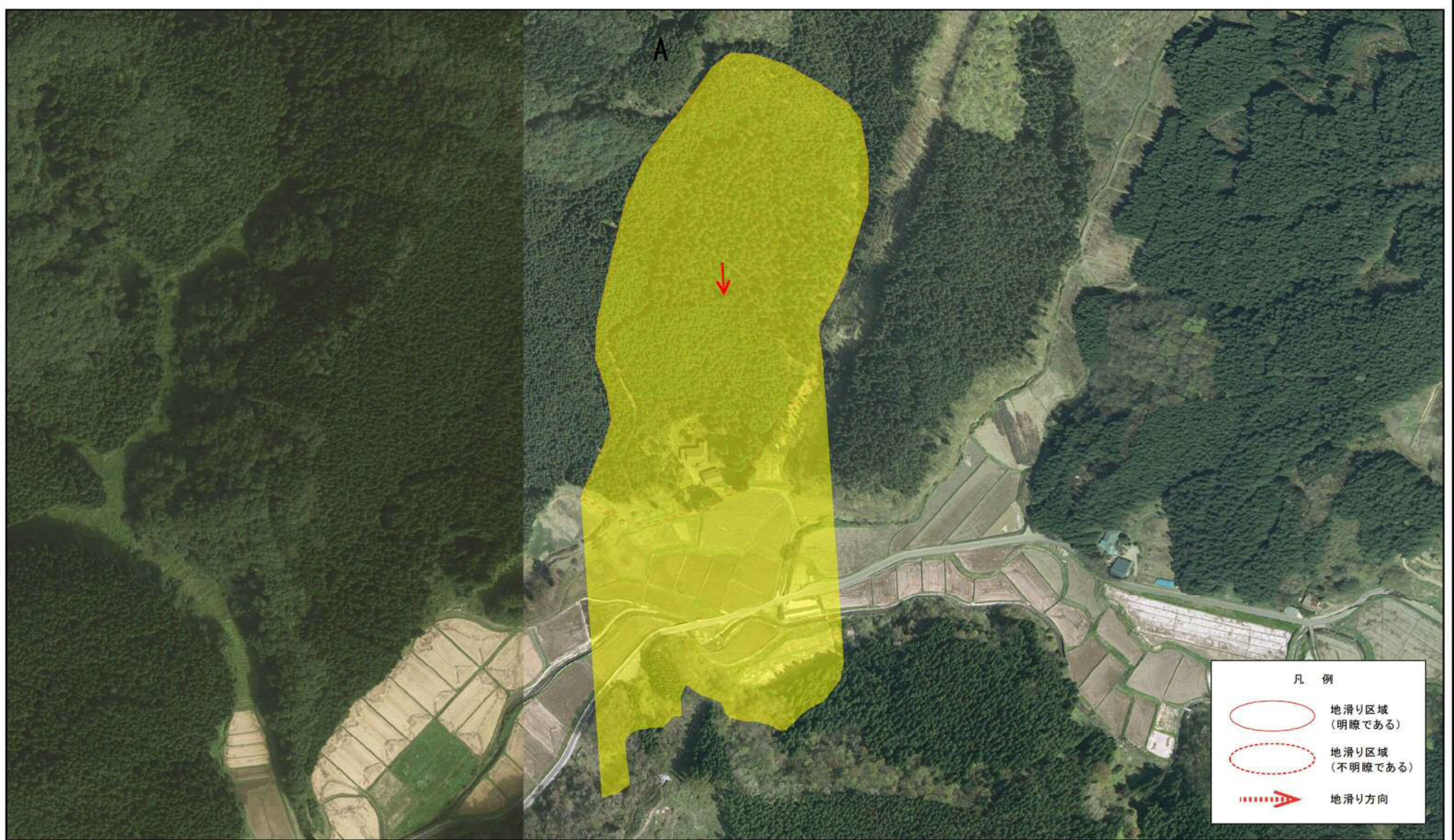
土砂災害警戒区域等の指定の公示に係る図書(その2)



様式-2(地) 土砂災害警戒区域 区域図	土砂災害防止法施行令第二条の基準に該当する区域(土砂災害警戒区域)		N 	自然現象の種類 地滑り	箇所番号 167	箇所名 北ノ股
		縮尺 1:2,500		告示番号 第153号	地滑り区域名 A区域	
				告示年月日 平成31年3月22日	所在地 秋田県由利本荘市北ノ股字北ノ股、大台、下山神沢及び小山神沢	



土砂災害警戒区域等の指定の公示に係る図書(その2)



0 25 50 100 150 200 m

様式-2(地)  
土砂災害警戒区域 区域図

土砂災害防止法施行令第二条の基準に該当する区域(土砂災害警戒区域)



縮尺  
1:3,000

自然現象の種類

地滑り

告示番号

第153号

告示年月日

平成31年3月22日

箇所番号

167

地滑り区域名

A区域

所在地

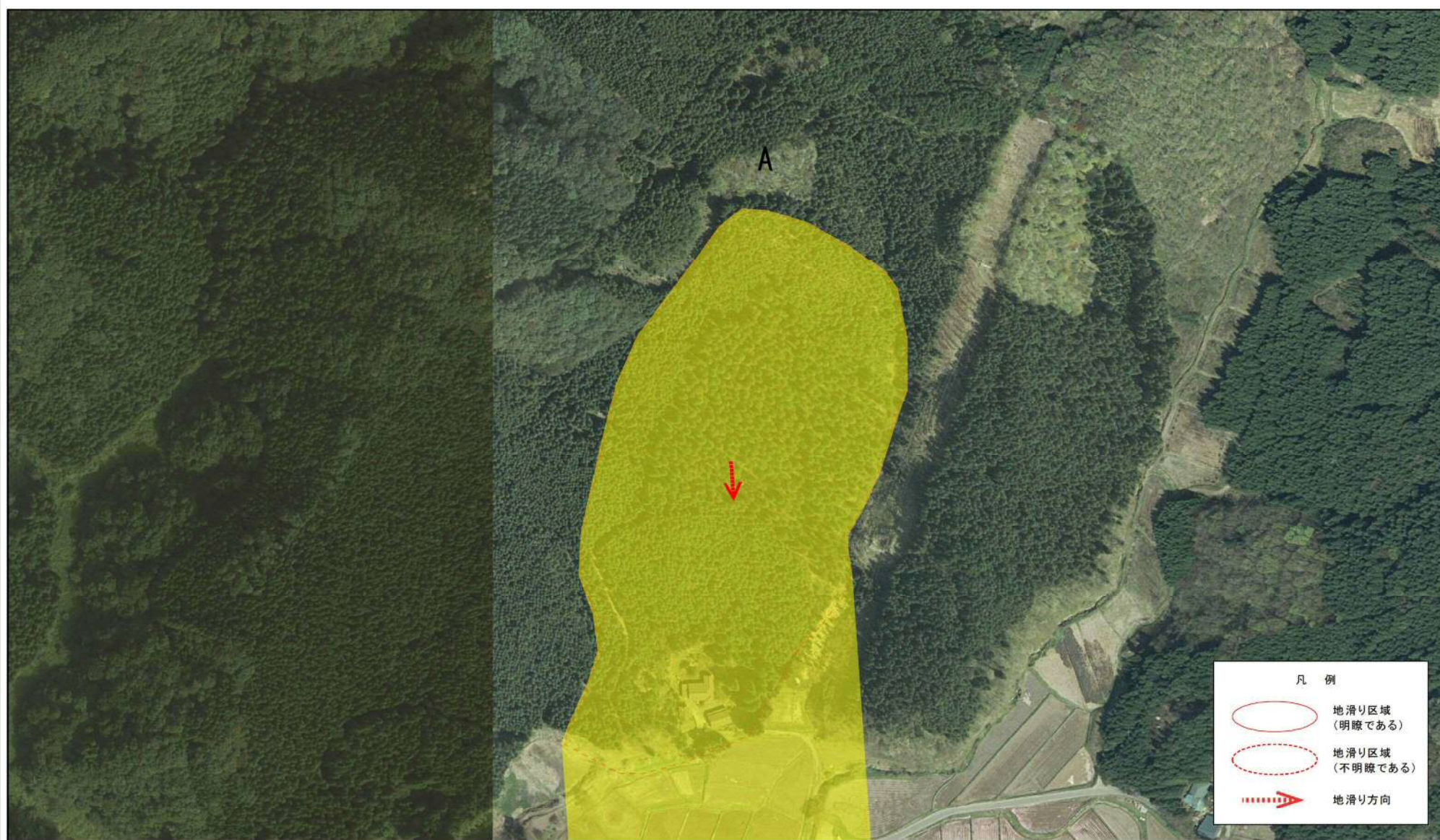
秋田県由利本荘市北ノ股字北ノ股、大台、下山神沢及び小山神沢

箇所名

北ノ股



土砂災害警戒区域等の指定の公示に係る図書(その2)



0 25 50 100 150 200 m

様式-2(地)  
土砂災害警戒区域 区域図

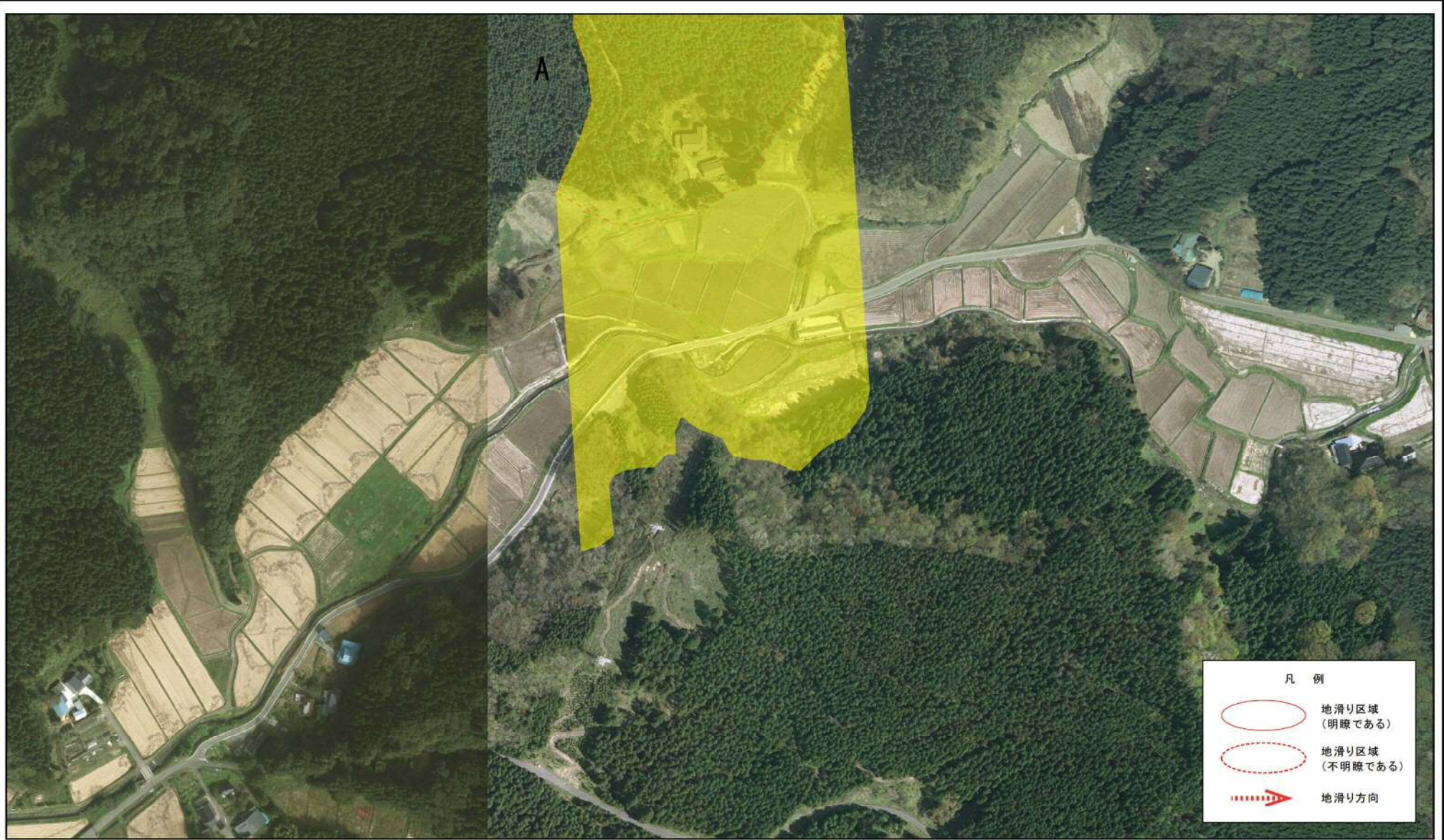
土砂災害防止法施行令第二条の基準に該当する区域(土砂災害警戒区域)

縮尺  
1:2,500

自然現象の種類	地滑り	箇所番号	167	箇所名	北ノ股
告示番号	第153号	地滑り区域名	A区域		
告示年月日	平成31年3月22日	所在地	秋田県由利本荘市北ノ股字北ノ股、大台、下山神沢及び小山神沢		



土砂災害警戒区域等の指定の公示に係る図書(その2)



0 25 50 100 150 200  
m

様式-2(地)  
土砂災害警戒区域 区域図

土砂災害防止法施行令第二条の基準に該当する区域(土砂災害警戒区域)

縮尺  
1:2,500

自然現象の種類	地滑り	箇所番号	167	箇所名	北ノ股
告示番号	第153号	地滑り区域名	A区域		
告示年月日	平成31年3月22日	所在地	秋田県由利本荘市北ノ股字北ノ股、大台、下山神沢及び小山神沢		