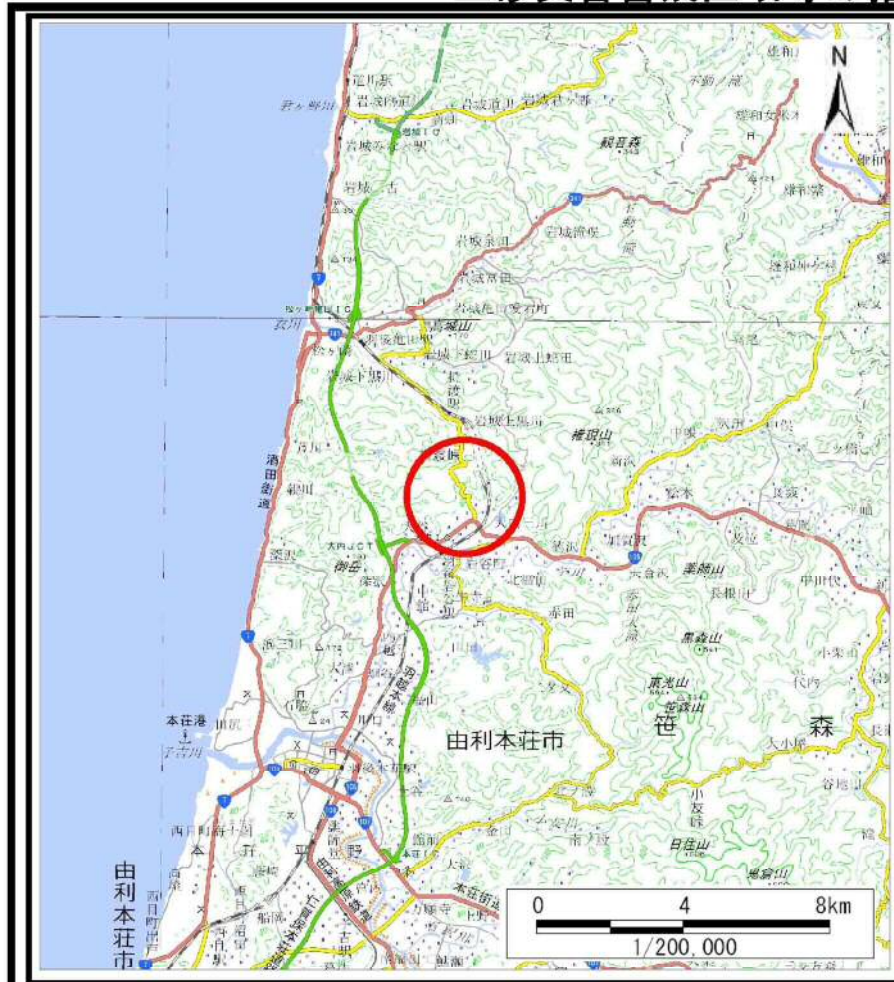
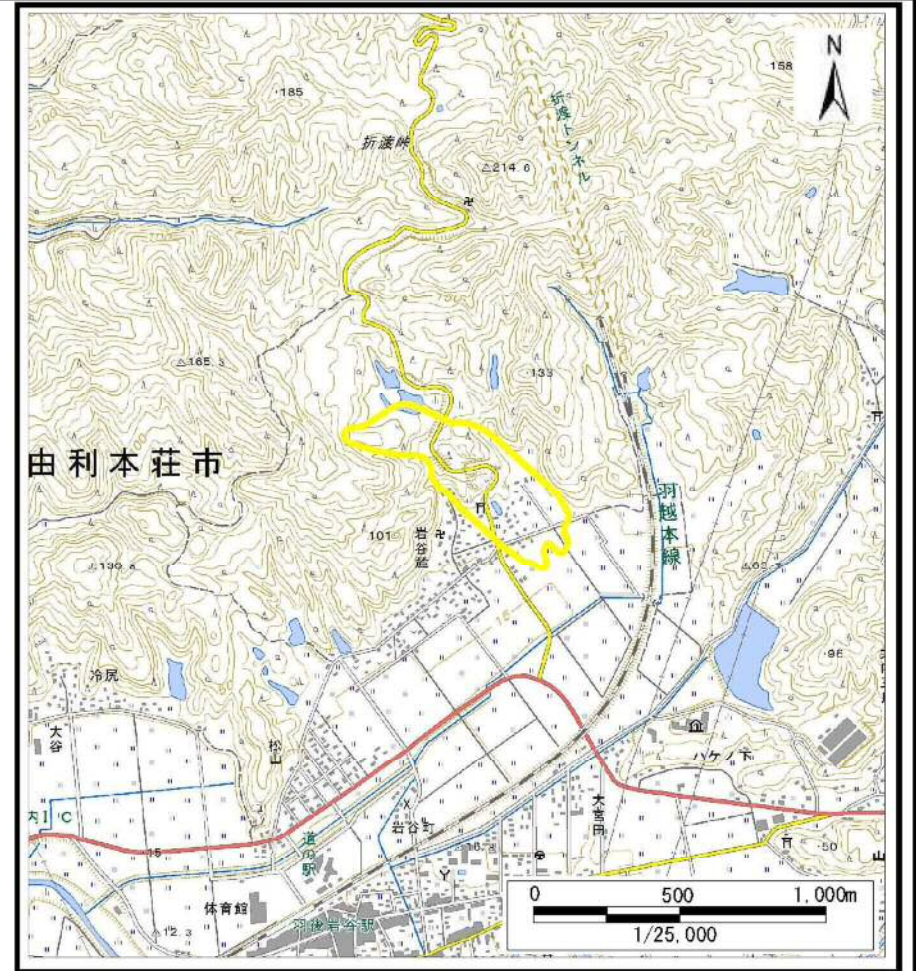


土砂災害警戒区域等の指定の公示に係る図書（その1）



(1/200,000)



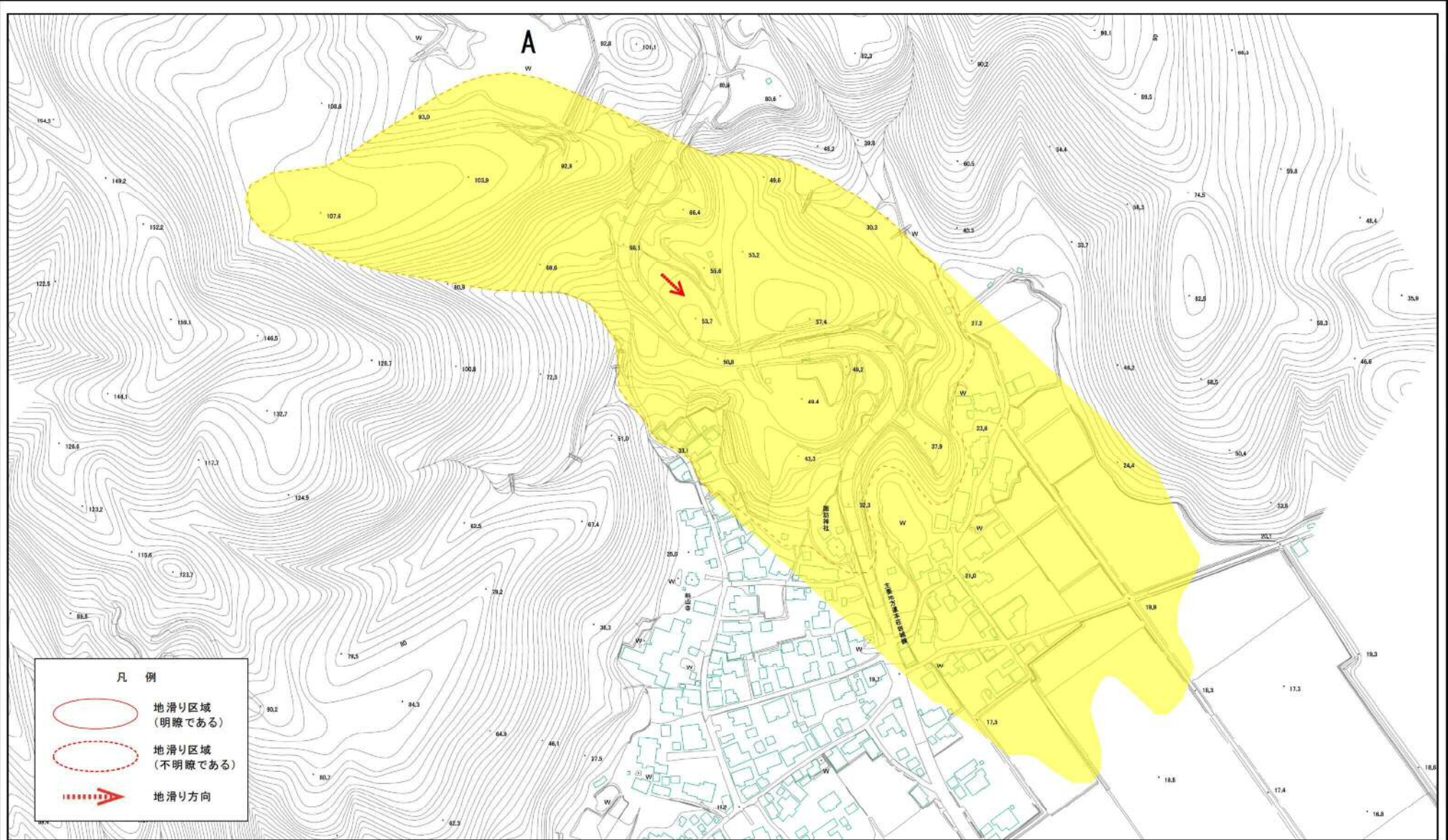
(1/25,000)

様式-1 (地)
土砂災害警戒区域 位置図

自然現象の種類	地滑り
箇所番号	162
箇所名	岩谷麓
地すべり区域名	A区域
所在地	秋田県由利本荘市岩谷麓字水上、後小町、前田表、野崎、福王寺及び二の台

この地図は、国土地理院長の承認を得て、同院発行の電子地形図25000及び電子地形図20万を複製したものである。(承認番号 平30情複、第872号)

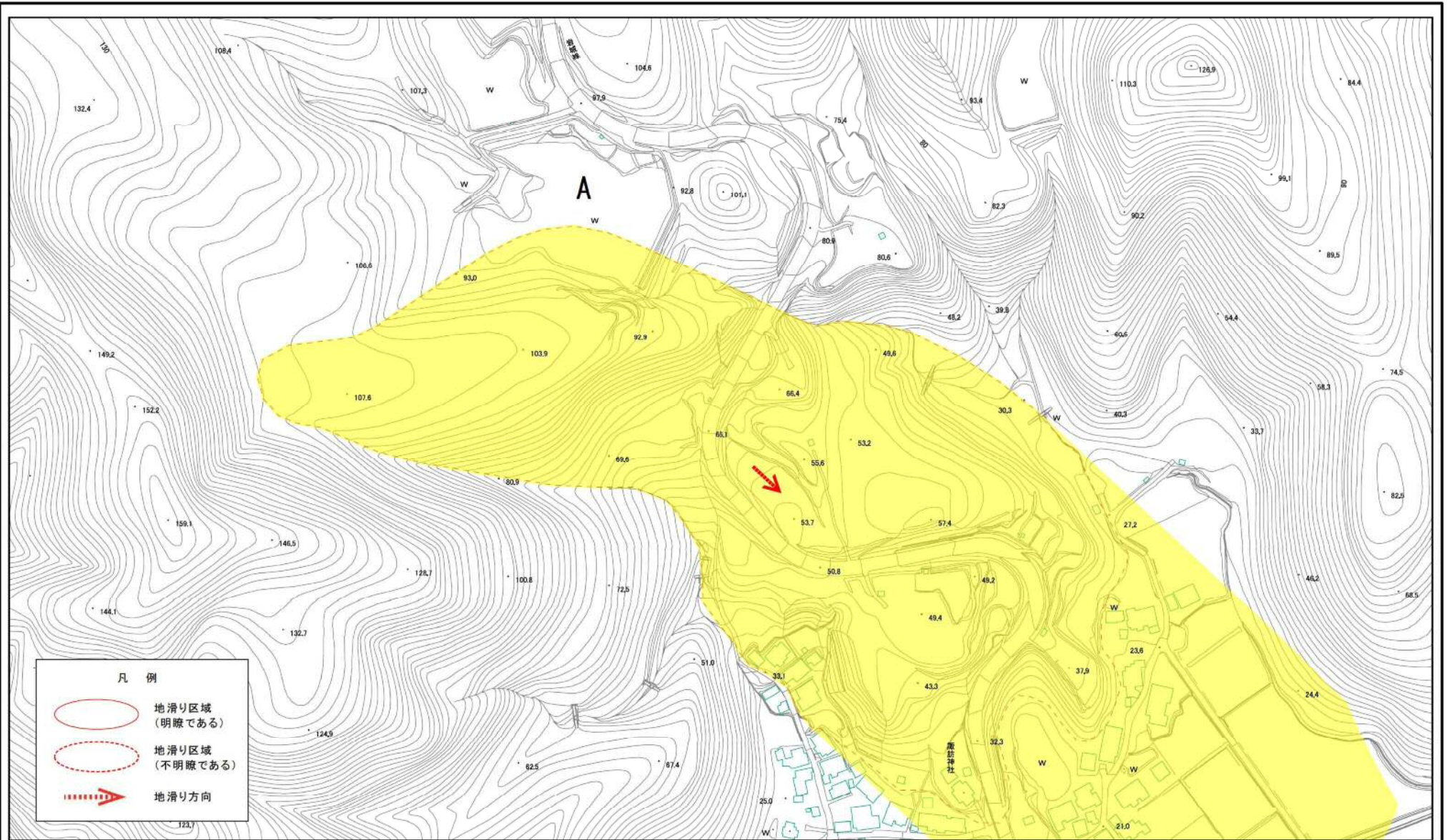
土砂災害警戒区域等の指定の公示に係る図書(その2)



0 25 50 100 150 200 m

様式-2(地) 土砂災害警戒区域 区域図	土砂災害防止法施行令第二条の基準に該当する区域(土砂災害警戒区域)		N 縮尺 1:3,000	自然現象の種類 地滑り	箇所番号 162	箇所名 岩谷麓
				告示番号 第153号	地滑り区域名 A区域	所在地 秋田県由利本荘市岩谷麓字水上、後小町、前田表、野崎、福王寺及び二の台
				告示年月日 平成31年3月22日		

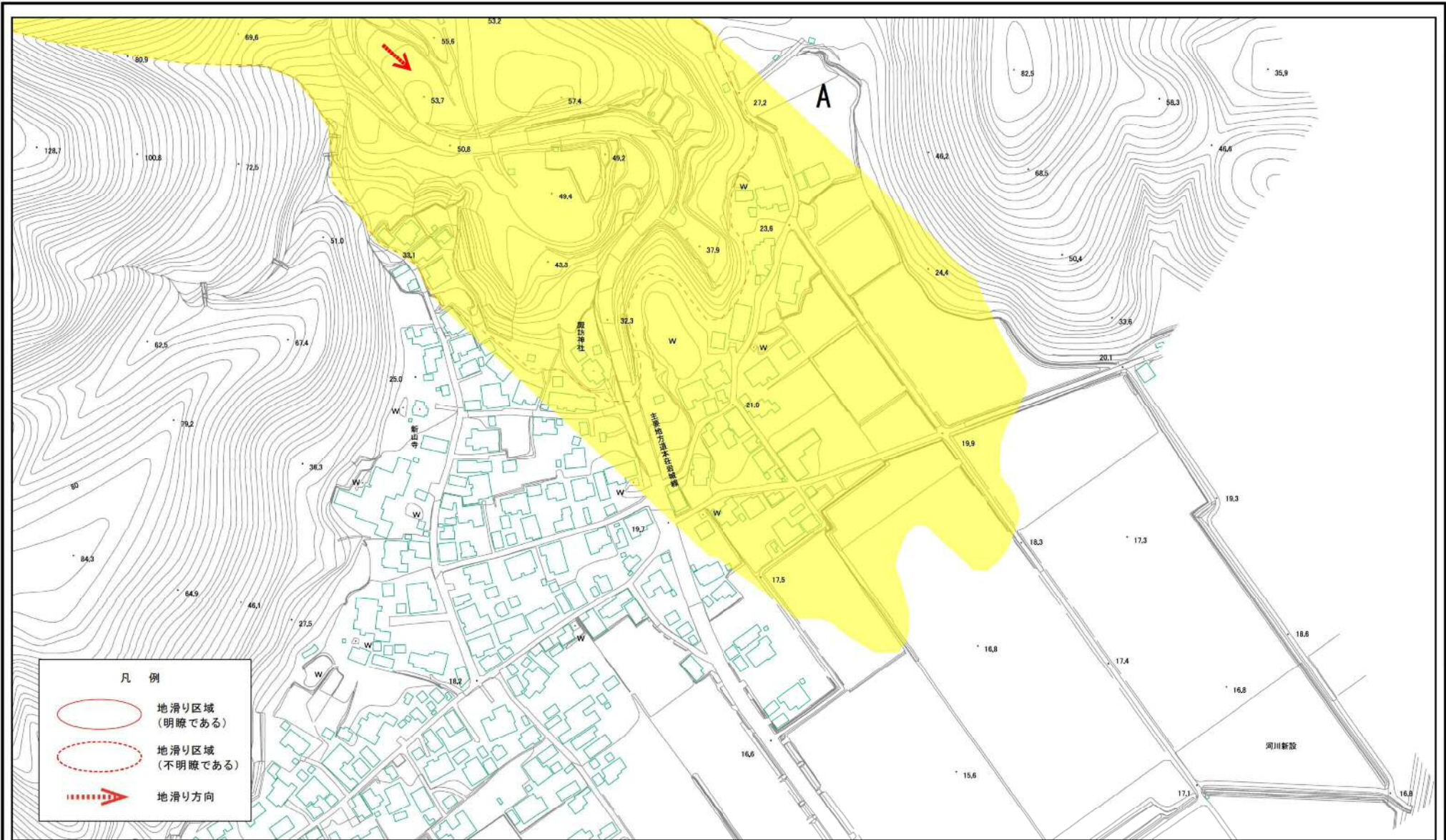
土砂災害警戒区域等の指定の公示に係る図書(その2)



0 25 50 100 150 200 m

様式-2(地) 土砂災害警戒区域 区域図	土砂災害防止法施行令第二条の基準に該当する区域(土砂災害警戒区域)		N 縮尺 1:2,500	自然現象の種類 地滑り	箇所番号 162	箇所名 岩谷麓
				告示番号 第153号	地滑り区域名 A区域	
				告示年月日 平成31年3月22日	所在地 秋田県由利本荘市岩谷麓宇水上、後小町、前田表、野崎、福王寺及び二の台	

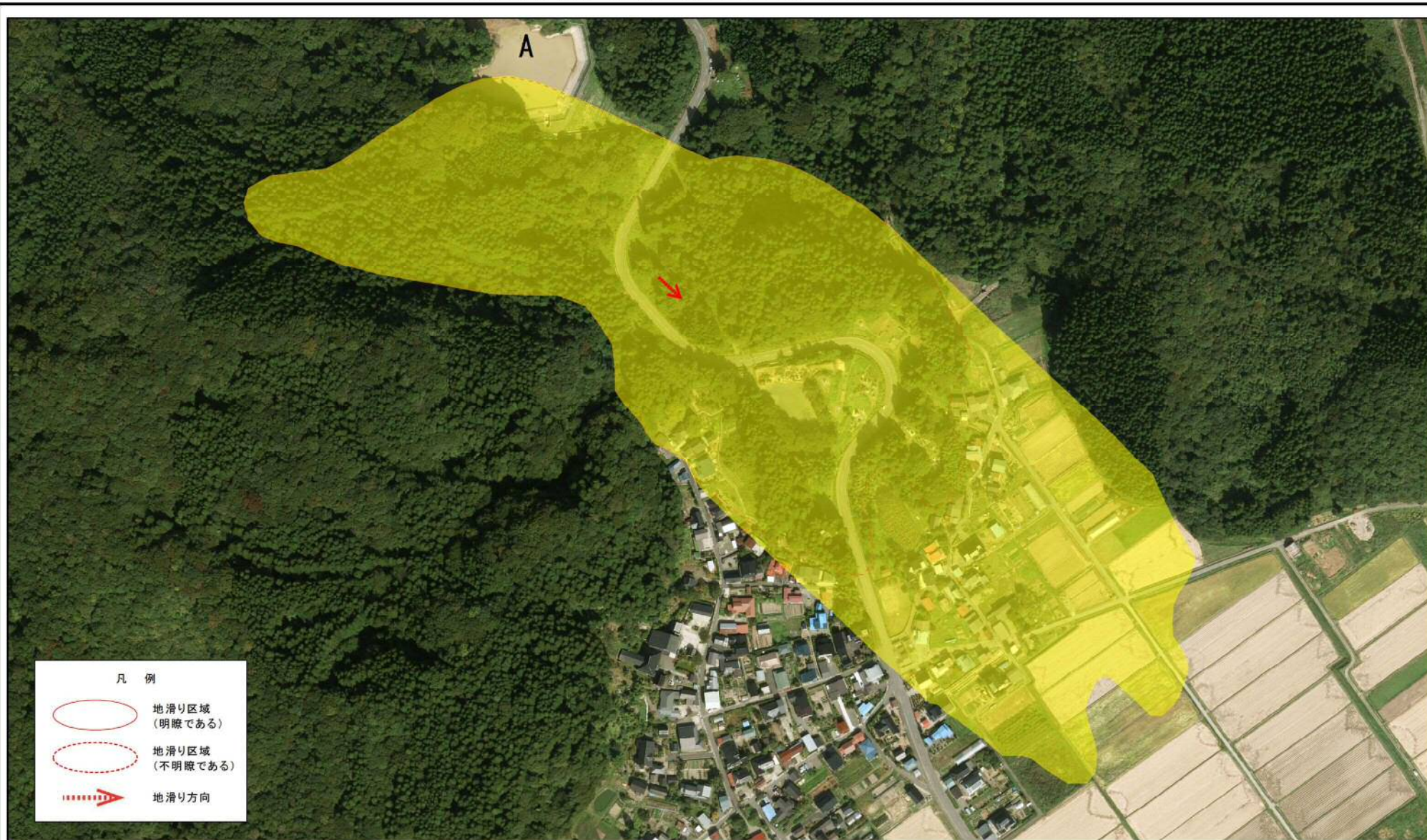
土砂災害警戒区域等の指定の公示に係る図書(その2)



0 25 50 100 150 200
m

様式-2(地) 土砂災害警戒区域 区域図	土砂災害防止法施行令第二条の基準に該当する区域(土砂災害警戒区域)		N 	自然現象の種類 地滑り	箇所番号 162	箇所名 岩谷麓
		縮尺 1:2,500		告示番号 第153号	地滑り区域名 A区域	
				告示年月日 平成31年3月22日	所在地 秋田県由利本荘市岩谷麓字水上、後小町、前田表、野崎、福王寺及び二の台	

土砂災害警戒区域等の指定の公示に係る図書(その2)



0 25 50 100 150 200 m

様式-2(地)
土砂災害警戒区域 区域図

土砂災害防止法施行令第二条の基準に該当する区域(土砂災害警戒区域)



縮尺
1:3,000

自然現象の種類

地滑り

告示番号

第153号

告示年月日

平成31年3月22日

箇所番号

162

地滑り区域名

A区域

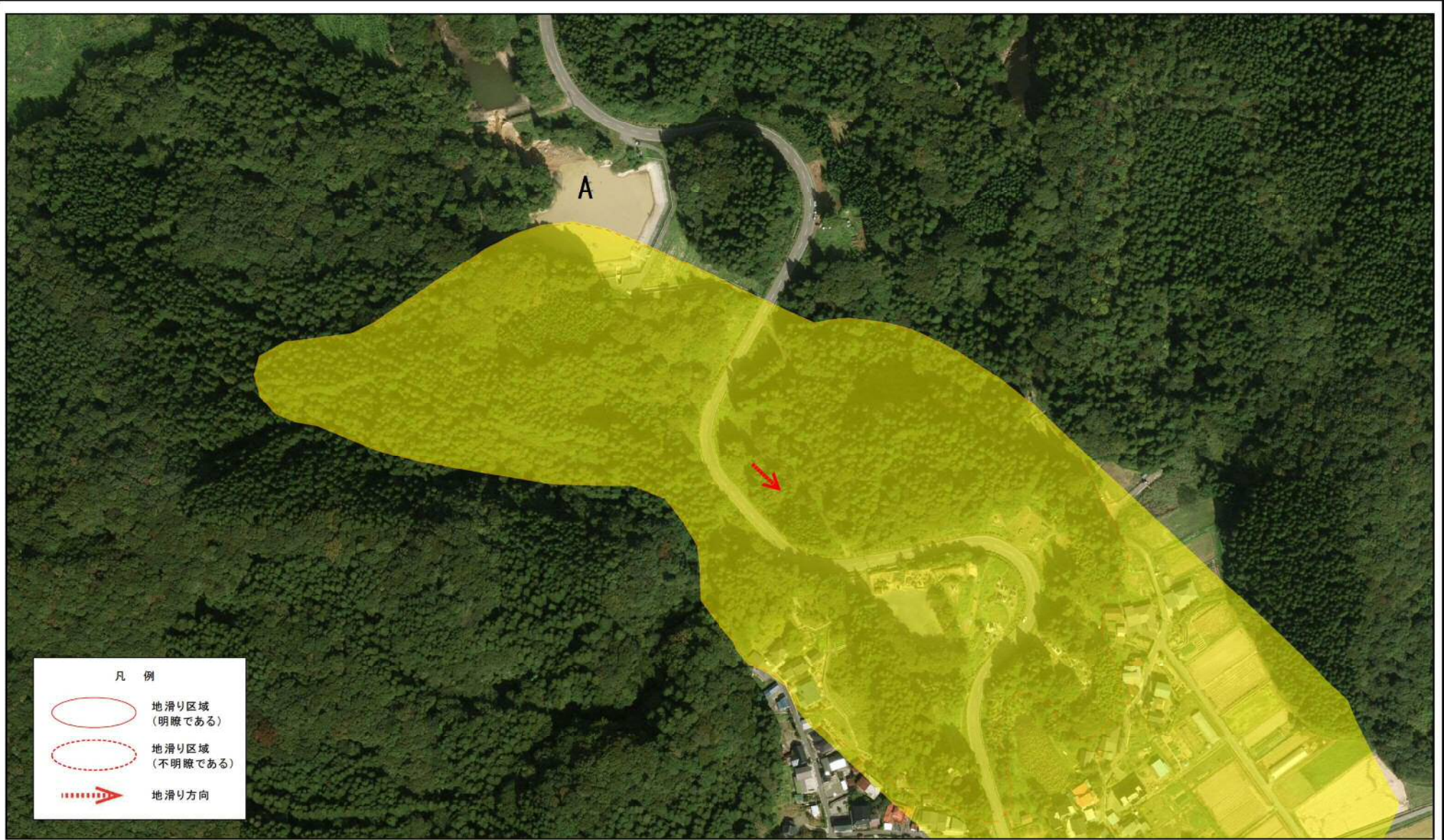
所在地

秋田県由利本荘市岩谷麓宇水上、後小町、前田表、野崎、福王寺及びびこの台

箇所名

岩谷麓

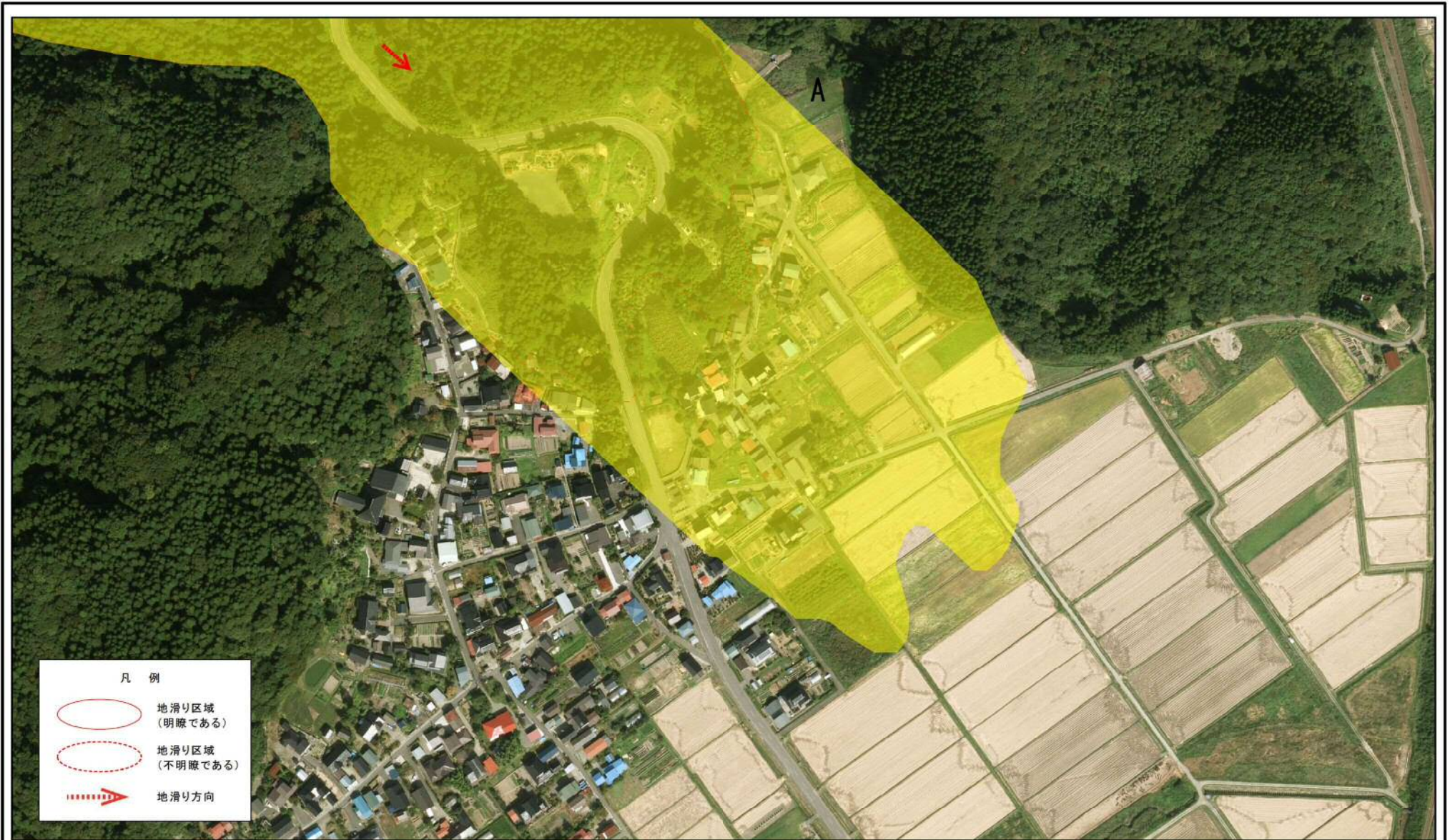
土砂災害警戒区域等の指定の公示に係る図書(その2)



0 25 50 100 150 200
m

様式-2(地) 土砂災害警戒区域 区域図	土砂災害防止法施行令第二条の基準に該当する区域(土砂災害警戒区域)		N 	自然現象の種類 地滑り	箇所番号 162	箇所名 岩谷麓
		縮尺 1:2,500		告示番号 第153号	地滑り区域名 A区域	
				告示年月日 平成31年3月22日	所在地 秋田県由利本荘市岩谷麓宇水上、後小町、前田表、野崎、福王寺及び二の台	

土砂災害警戒区域等の指定の公示に係る図書(その2)



様式-2(地)
土砂災害警戒区域 区域図

土砂災害防止法施行令第二条の基準に該当する区域(土砂災害警戒区域)	縮尺 1:2,500	自然現象の種類	地滑り	箇所番号	162	箇所名	岩谷麓
		告示番号	第153号	地滑り区域名	A区域		
		告示年月日	平成31年3月22日	所在地	秋田県由利本荘市岩谷麓宇水上、後小町、前田表、野崎、福王寺及び二の台		