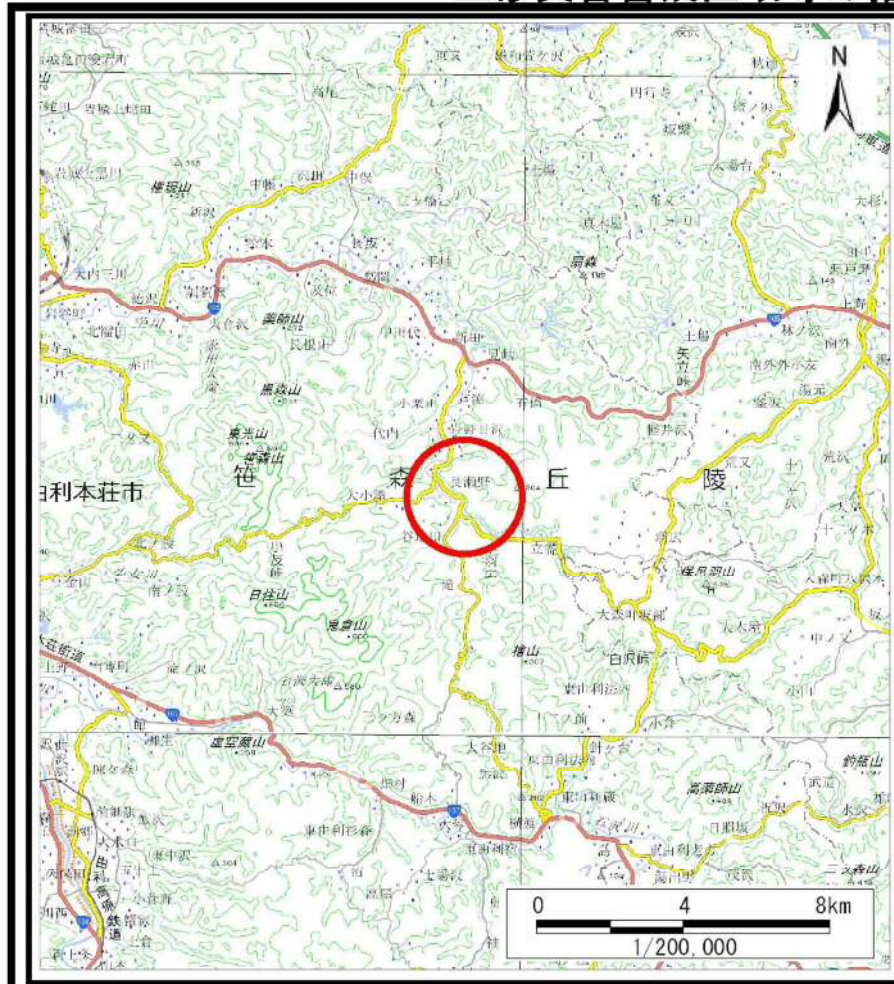
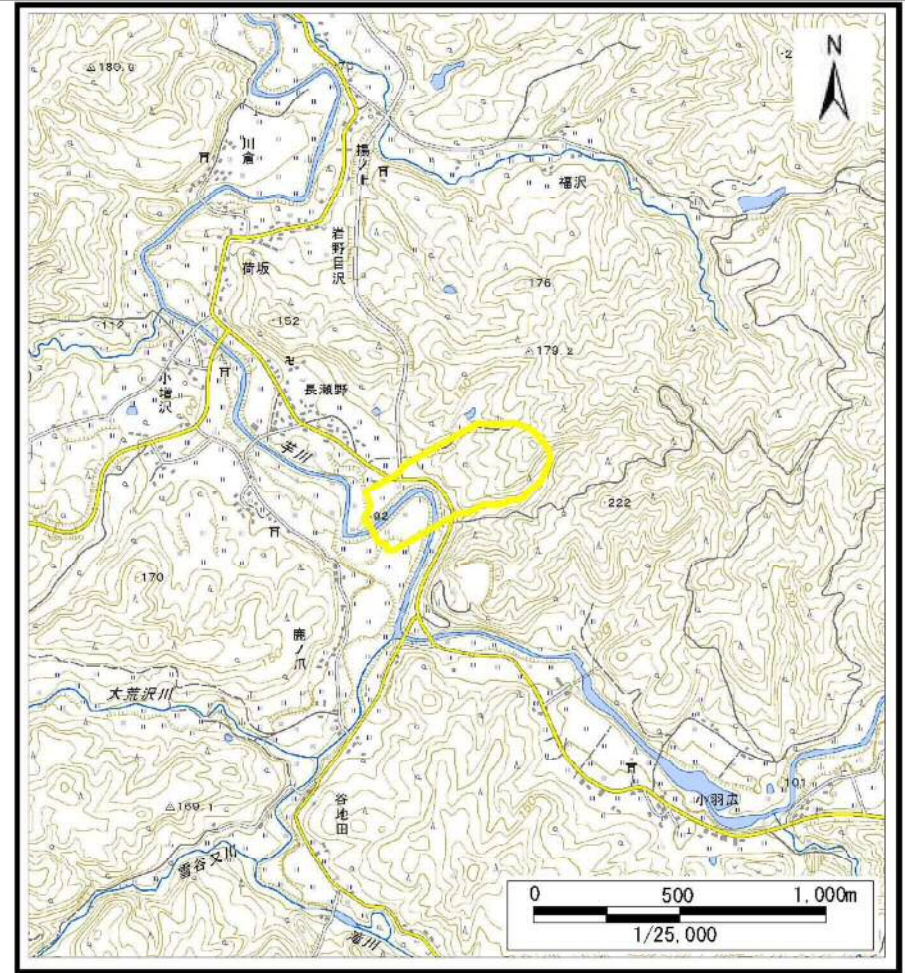


土砂災害警戒区域等の指定の公示に係る図書（その1）



(1/200,000)



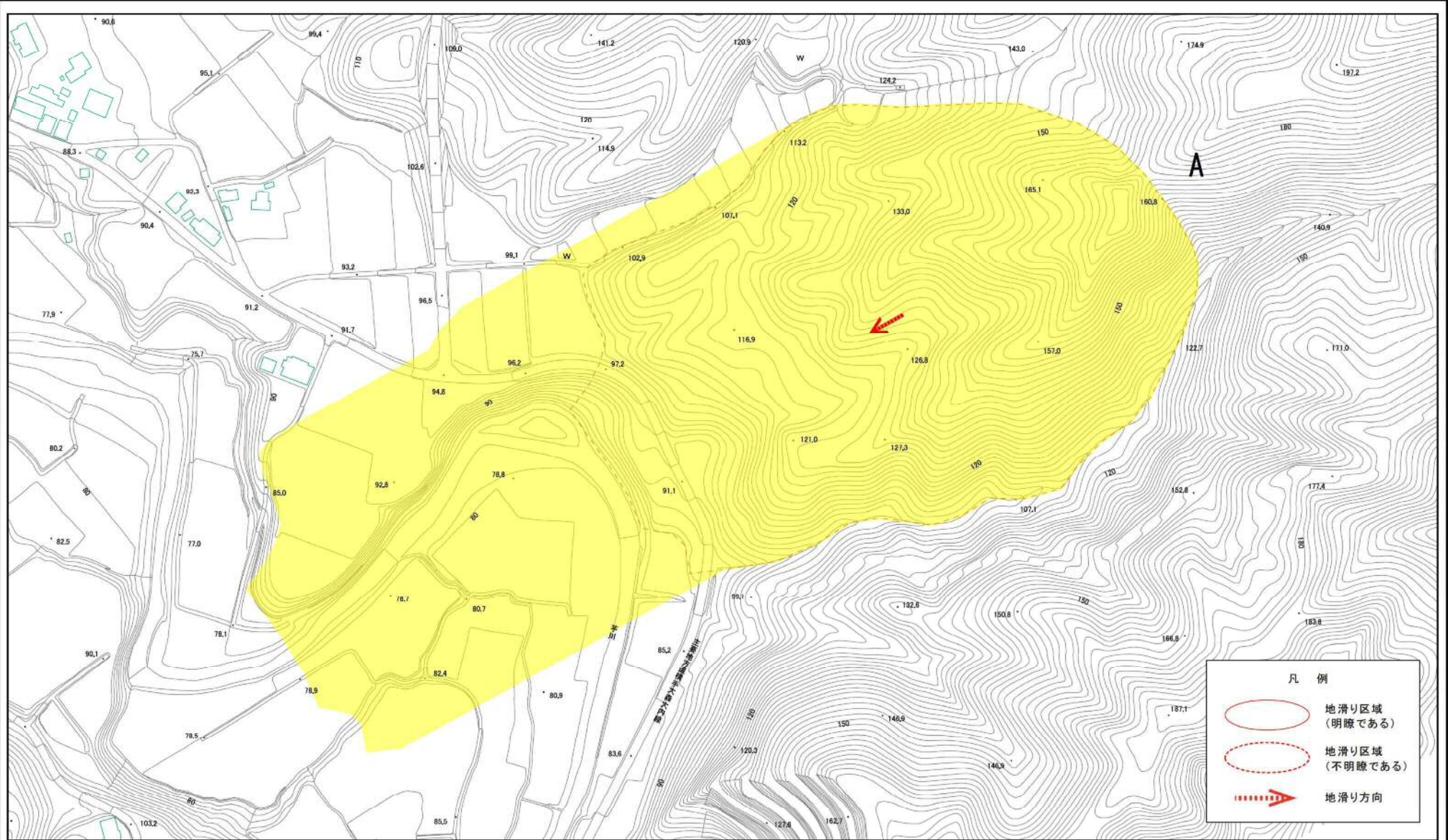
(1/25,000)

様式－1（地）
土砂災害警戒区域 位置図

自然現象の種類	地滑り
箇所番号	156
箇所名	櫛淵
地すべり区域名	A区域
所在地	秋田県由利本荘市岩野目沢

この地図は、国土地理院長の承認を得て、同院発行の電子地形図25000及び電子地形図20万を複製したものである。（承認番号 平30情複、第872号）

土砂災害警戒区域等の指定の公示に係る図書(その2)



0 25 50 100 150 200
m

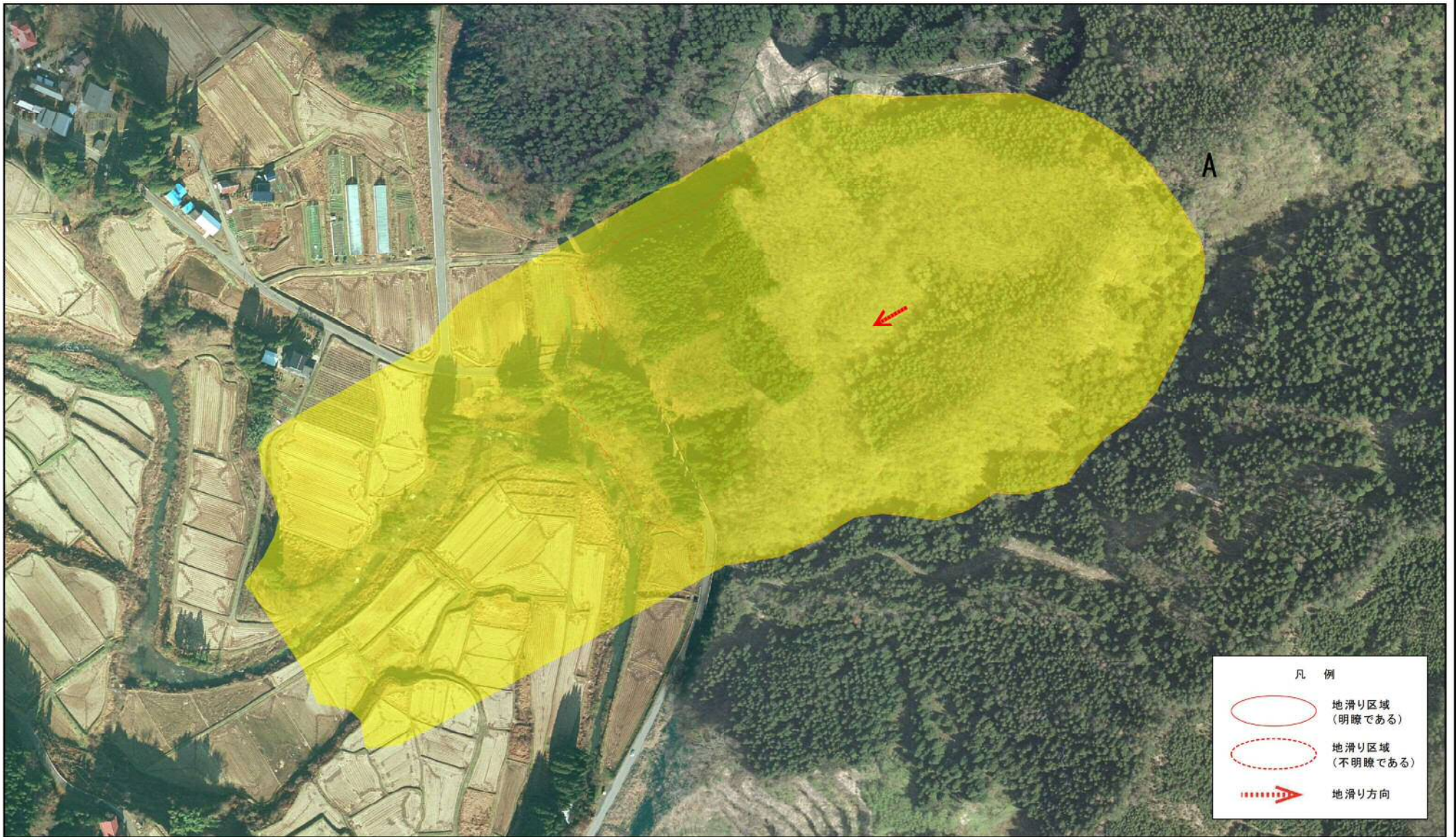
様式-2(地)
土砂災害警戒区域 区域図

土砂災害防止法施行令第二条の基準に該当する区域(土砂災害警戒区域)

縮尺
1:2,500

自然現象の種類	地滑り	箇所番号	156	箇所名	槽淵
告示番号	第153号	地滑り区域名	A区域		
告示年月日	平成31年3月22日	所在地	秋田県由利本荘市岩野目沢		

土砂災害警戒区域等の指定の公示に係る図書(その2)



0 25 50 100 150 200
m

様式-2(地) 土砂災害警戒区域 区域図	土砂災害防止法施行令第二条の基準に該当する区域(土砂災害警戒区域)		N 	自然現象の種類 地滑り	箇所番号 156	箇所名 槽測
		縮尺 1:2,500		告示番号 第153号	地滑り区域名 A区域	
				告示年月日 平成31年3月22日	所在地 秋田県由利本荘市岩野目沢	