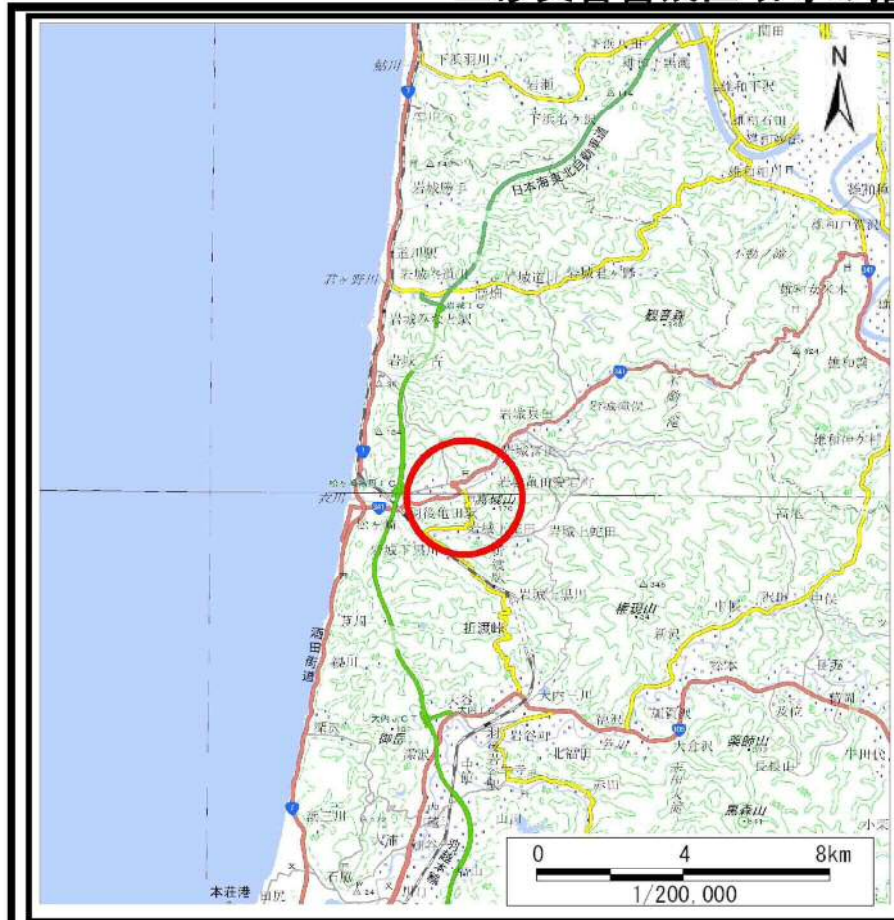


## 土砂災害警戒区域等の指定の公示に係る図書（その1）



(1/200,000)



(1/25,000)

所在地:

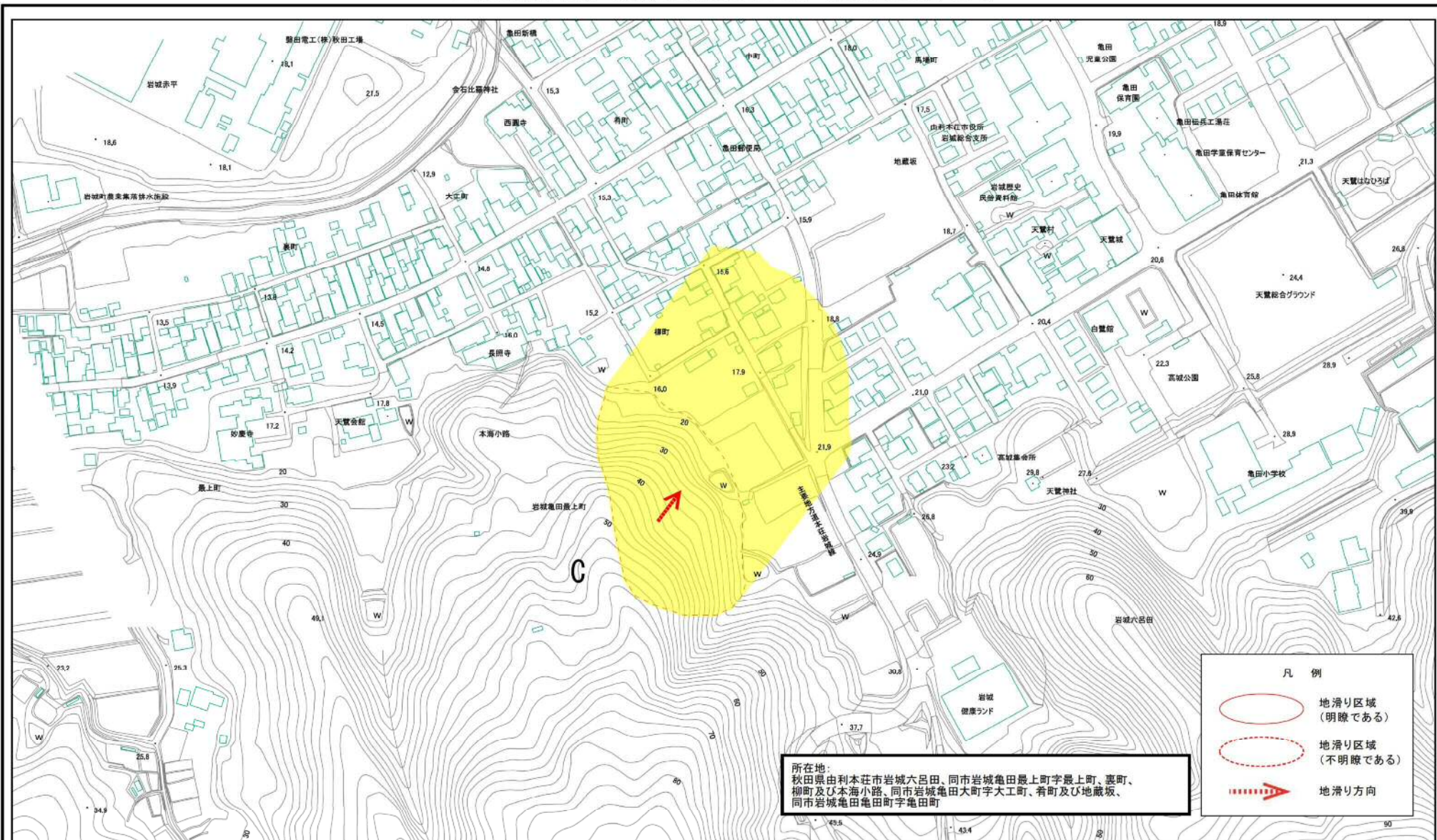
秋田県由利本荘市岩城六呂田、同市岩城亀田最上町字最上町、  
裏町、柳町及び本海小路、同市岩城亀田大町字大工町、肴町及  
び地蔵坂、同市岩城亀田亀田町字亀田町

様式－1（地）  
土砂災害警戒区域 位置図

自然現象の種類	地滑り
箇所番号	154-3
箇所名	六呂田-3
地すべり区域名	C区域
所在地	位置図 所在地参照

この地図は、国土地理院長の承認を得て、同院発行の電子地形図25000及び電子地形図20万を複製したものである。(承認番号 平30情複、第872号)

### 土砂災害警戒区域等の指定の公示に係る図書(その2)



所在地:  
 秋田県由利本荘市岩城六呂田、同市岩城亀田最上町最上町、裏町、  
 柳町及び本海小路、同市岩城亀田大町字大工町、有町及び地蔵坂、  
 同市岩城亀田亀田町字亀田町

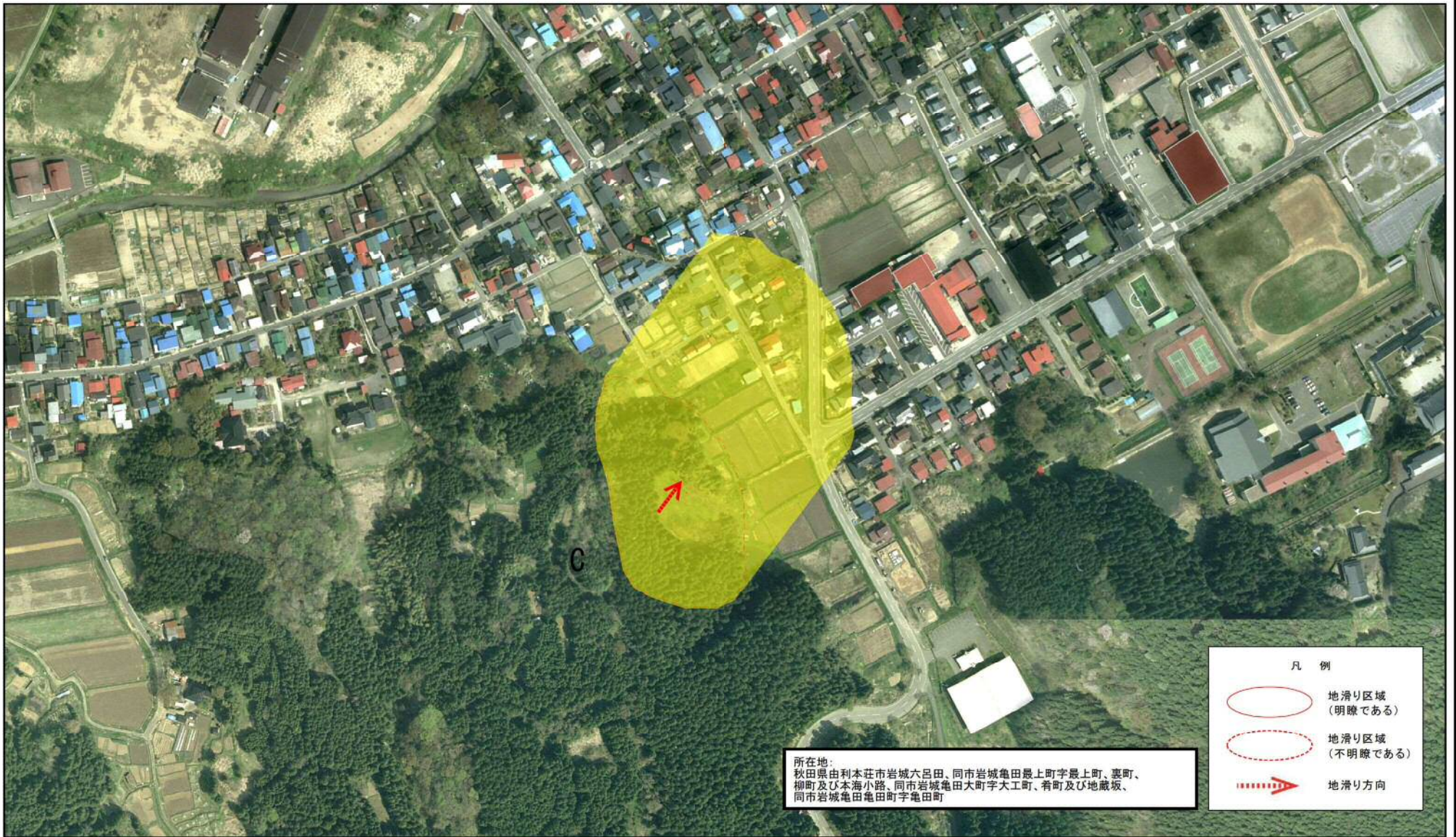
凡例

- 地滑り区域 (明瞭である)
- 地滑り区域 (不明瞭である)
- 地滑り方向

0 25 50 100 150 200  
m




様式-2(地) 土砂災害警戒区域 区域図	土砂災害防止法施行令第二条の基準に該当する区域(土砂災害警戒区域)		N 	自然現象の種類 地滑り	箇所番号 154-3	箇所名 六呂田-3
		縮尺 1:2,500		告示番号 第153号	地滑り区域名 C区域	
				告示年月日 平成31年3月22日	所在地 区域図 所在地参照	

土砂災害警戒区域等の指定の公示に係る図書(その2)



所在地:  
秋田県由利本荘市岩城六呂田、同市岩城亀田最上町字最上町、裏町、  
柳町及び本海小路、同市岩城亀田大町字大工町、肴町及び地藏坂、  
同市岩城亀田亀田町字亀田町

凡 例

-  地滑り区域 (明瞭である)
-  地滑り区域 (不明瞭である)
-  地滑り方向

0 25 50 100 150 200 m

様式-2(地)  
土砂災害警戒区域 区域図

土砂災害防止法施行令第二条の基準に該当する区域(土砂災害警戒区域)

   
縮尺  
1:2,500

自然現象の種類	地滑り	箇所番号	154-3	箇所名	六呂田-3
告示番号	第153号	地滑り区域名	C区域		
告示年月日	平成31年3月22日	所在地	区域図 所在地参照		