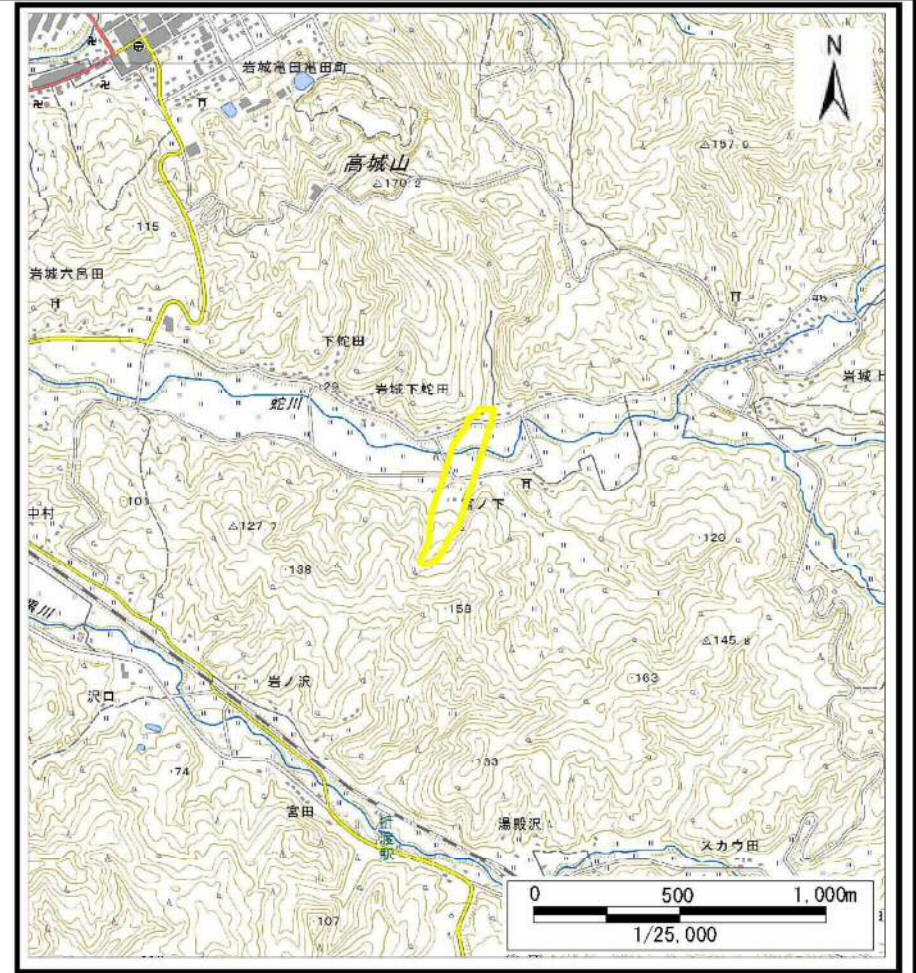


土砂災害警戒区域等の指定の公示に係る図書（その1）



(1/200,000)



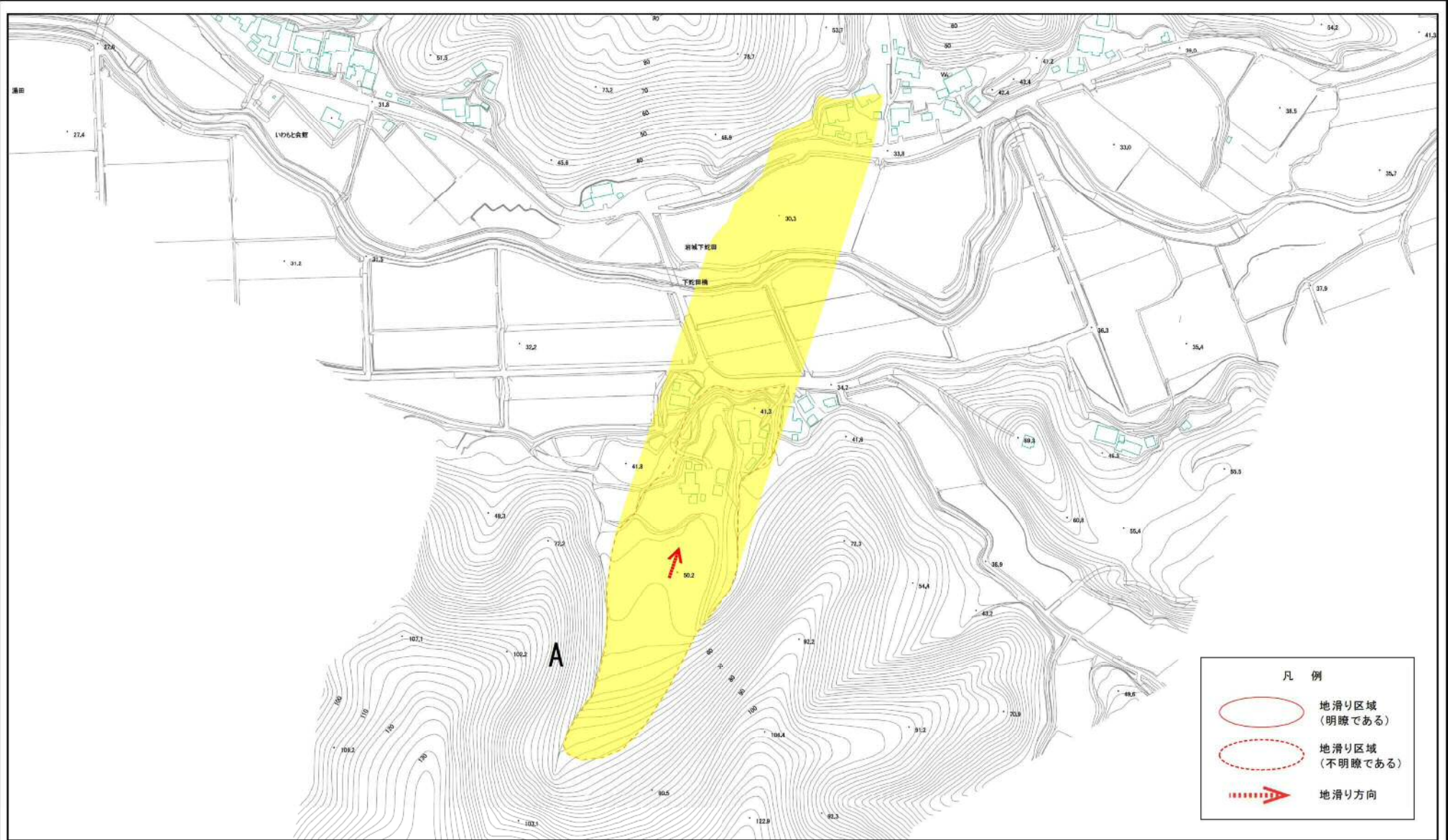
(1/25,000)

様式-1 (地)
土砂災害警戒区域 位置図

自然現象の種類	地滑り
箇所番号	152
箇所名	宮ノ下
地すべり区域名	A区域
所在地	秋田県由利本荘市岩城下蛇田字宮ノ下、湯田、壺沢及びサムカサキ

この地図は、国土地理院長の承認を得て、同院発行の電子地形図25000及び電子地形図20万を複製したものである。(承認番号 平30情複、第872号)

土砂災害警戒区域等の指定の公示に係る図書(その2)



0 25 50 100 150 200 m

様式-2(地)
土砂災害警戒区域 区域図

土砂災害防止法施行令第二条の基準に該当する区域(土砂災害警戒区域)



縮尺
1:3,000

自然現象
の種類

地滑り

告示番号

第153号

告示年月日

平成31年3月22日

箇所番号

152

地滑り区域名

A区域

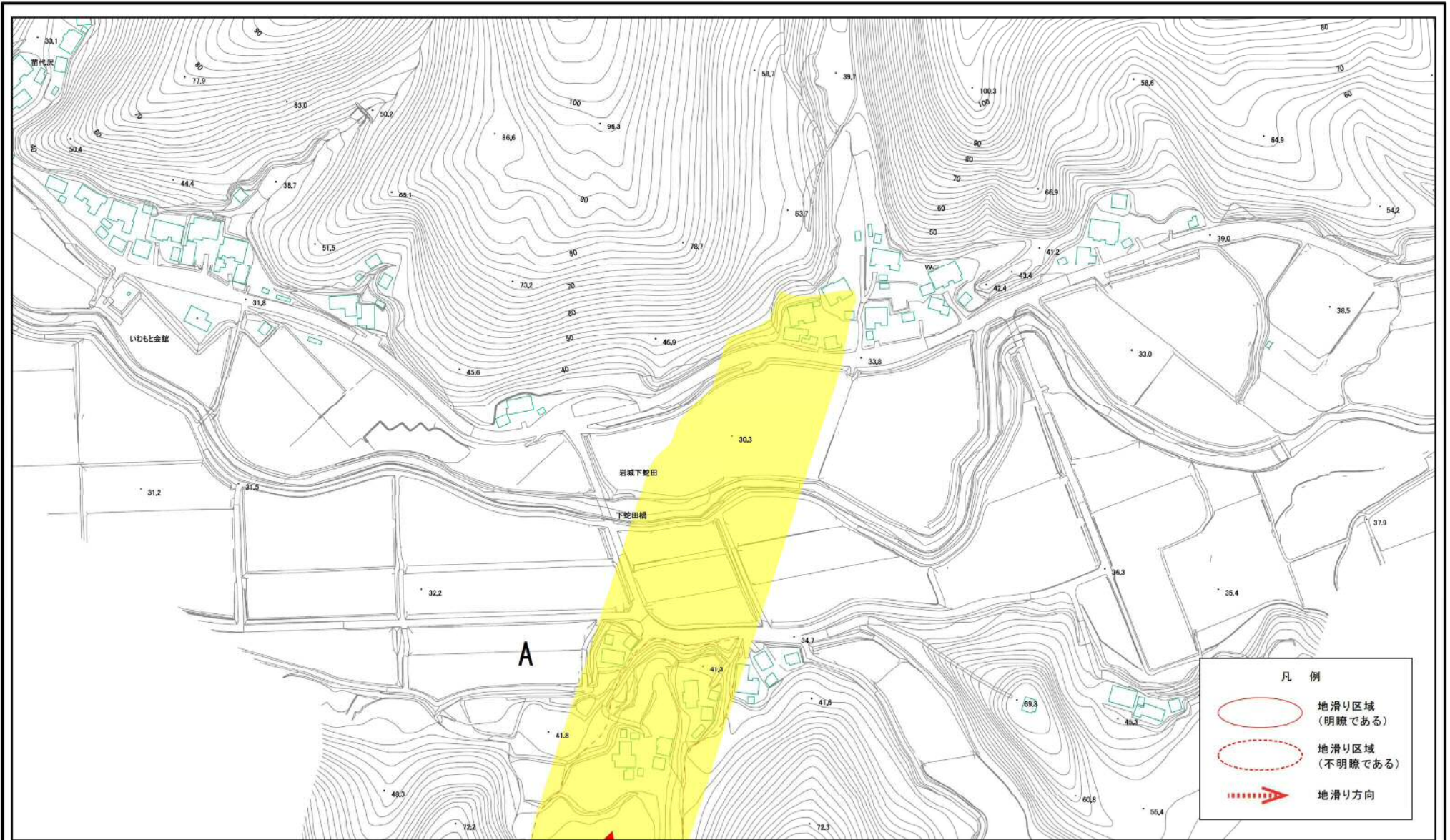
所在地

秋田県由利本荘市岩城下蛇田字宮ノ下、湯田、麴沢及びサムカサキ

凡例

- 地滑り区域 (明瞭である)
- 地滑り区域 (不明瞭である)
- 地滑り方向

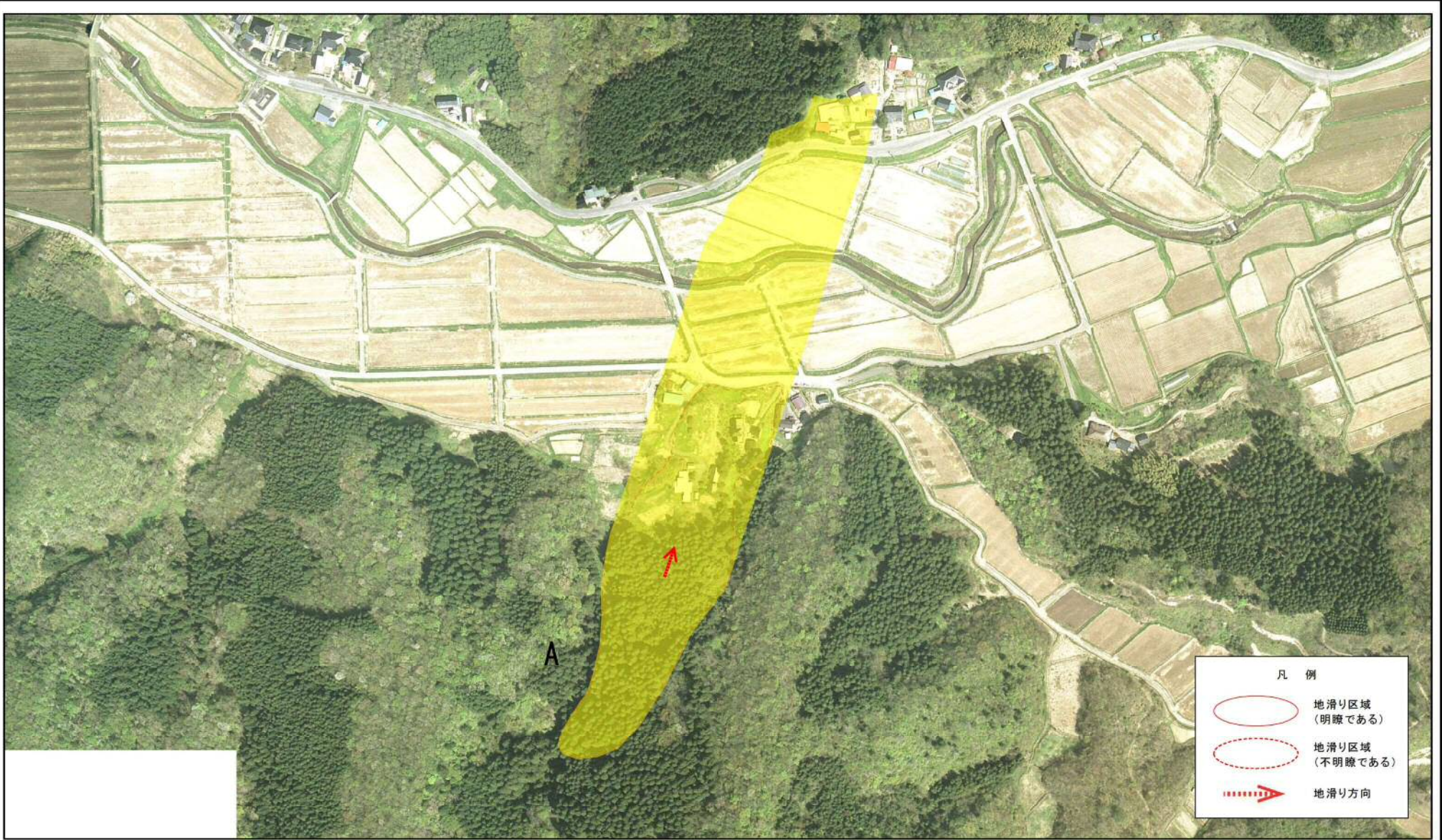
土砂災害警戒区域等の指定の公示に係る図書(その2)



0 25 50 100 150 200
m

様式-2(地) 土砂災害警戒区域 区域図	土砂災害防止法施行令第二条の基準に該当する区域(土砂災害警戒区域)		N 	自然現象の種類 地滑り	箇所番号 152	箇所名 宮ノ下
		縮尺 1:2,500		告示番号 第153号	地滑り区域名 A区域	
				告示年月日 平成31年3月22日	所在地 秋田県由利本荘市岩城下蛇田字宮ノ下、湯田、麴沢及びサムカサキ	

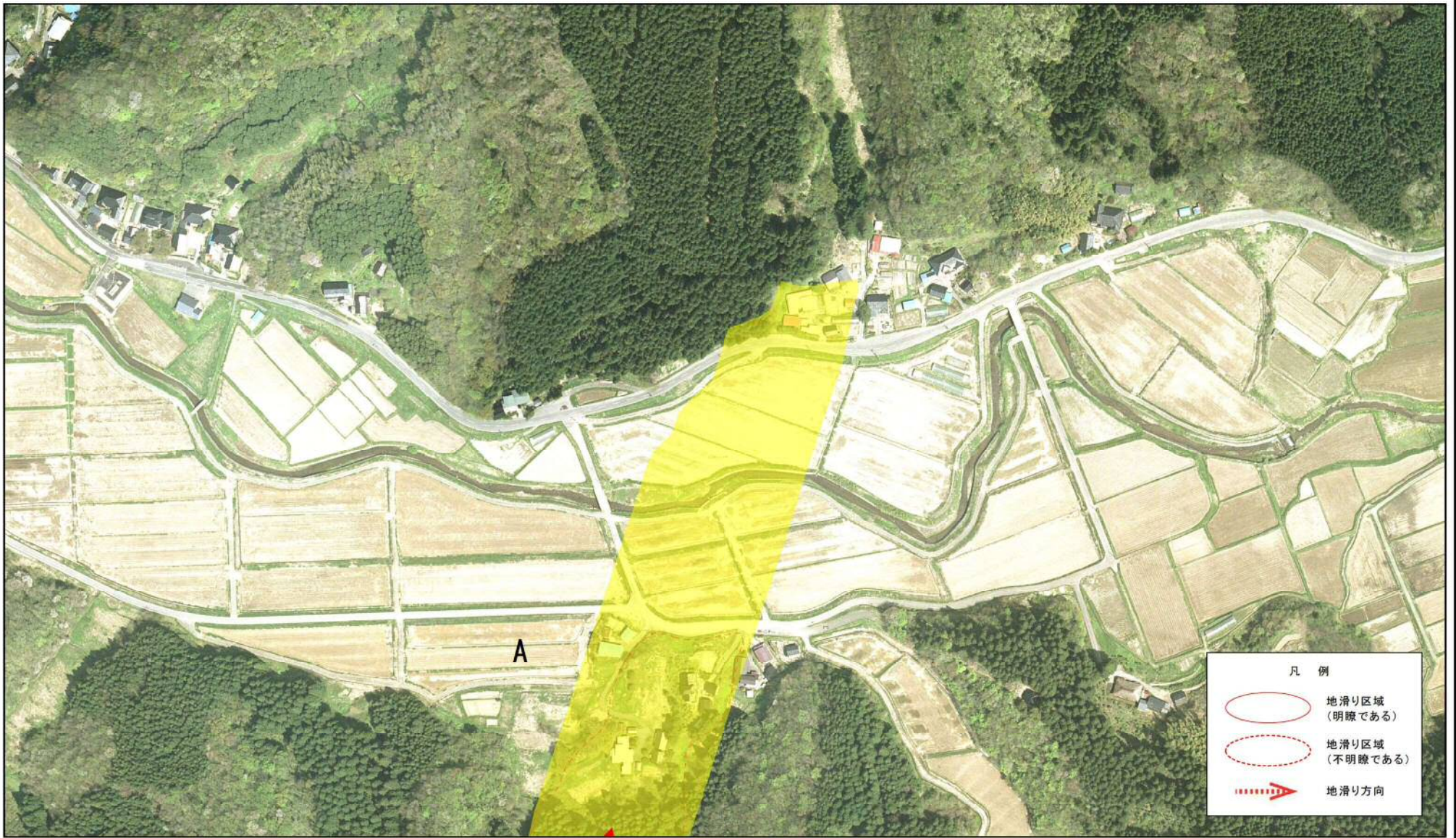
土砂災害警戒区域等の指定の公示に係る図書(その2)



0 25 50 100 150 200 m

様式-2(地) 土砂災害警戒区域 区域図	土砂災害防止法施行令第二条の基準に該当する区域(土砂災害警戒区域)		N 	自然現象の種類 地滑り	箇所番号 152	箇所名 宮ノ下
		縮尺 1:3,000		告示番号 第153号	地滑り区域名 A区域	
				告示年月日 平成31年3月22日	所在地 秋田県由利本荘市岩城下蛇田字宮ノ下、湯田、駒沢及びサムカサキ	

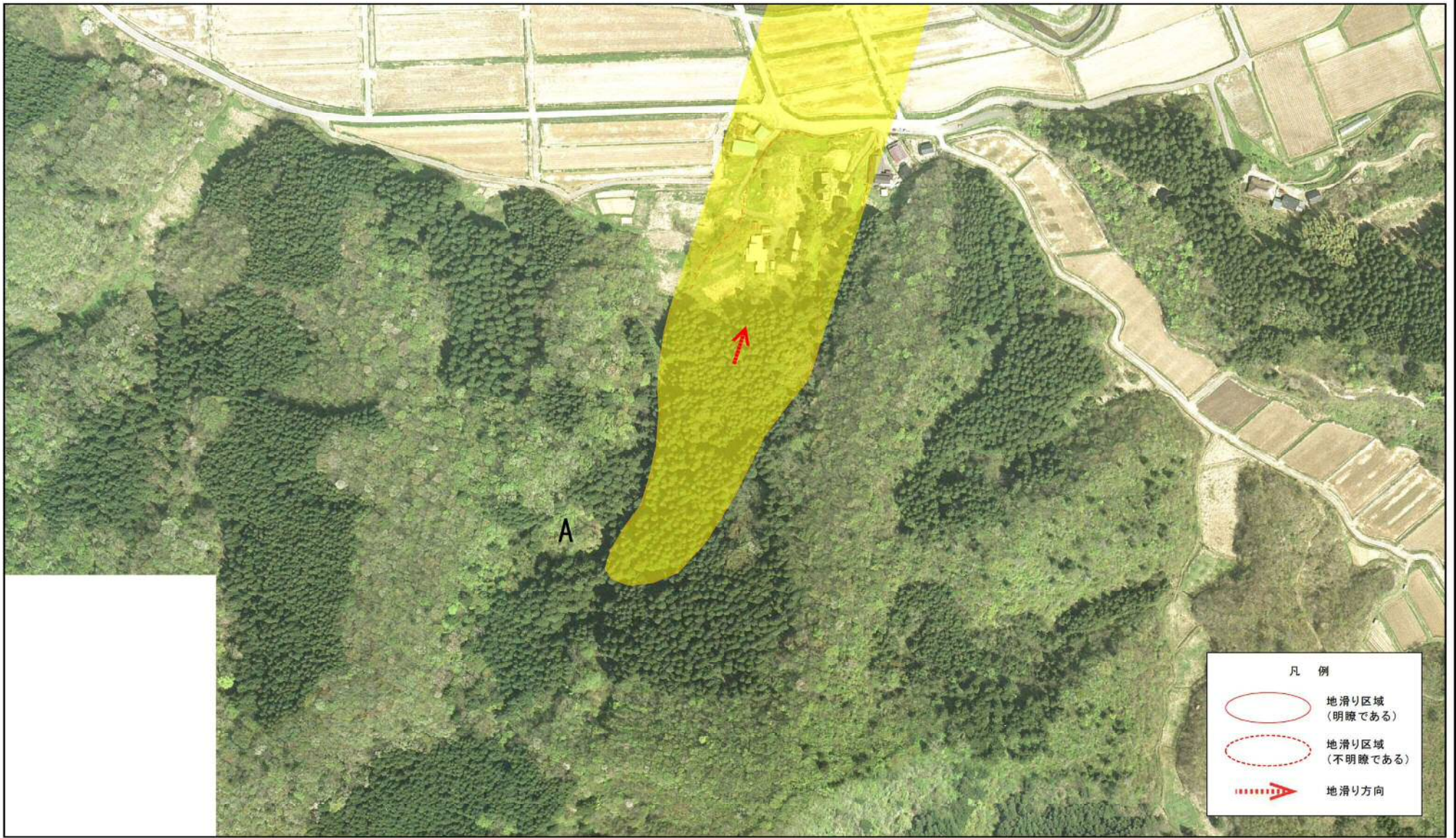
土砂災害警戒区域等の指定の公示に係る図書(その2)



0 25 50 100 150 200
m

様式-2(地) 土砂災害警戒区域 区域図	土砂災害防止法施行令第二条の基準に該当する区域(土砂災害警戒区域)		N 	自然現象の種類 地滑り	箇所番号 152	箇所名 宮ノ下
		縮尺 1:2,500		告示番号 第153号	地滑り区域名 A区域	
				告示年月日 平成31年3月22日	所在地 秋田県由利本荘市岩城下蛇田字宮ノ下、湯田、駒沢及びサムカサキ	

土砂災害警戒区域等の指定の公示に係る図書(その2)



0 25 50 100 150 200 m

様式-2(地) 土砂災害警戒区域 区域図	土砂災害防止法施行令第二条の基準に該当する区域(土砂災害警戒区域)		N 	自然現象の種類 地滑り	箇所番号 152	箇所名 宮ノ下
		縮尺 1:2,500		告示番号 第153号	地滑り区域名 A区域	
				告示年月日 平成31年3月22日	所在地 秋田県由利本荘市岩城下蛇田字宮ノ下、湯田、駒沢及びサムカサキ	