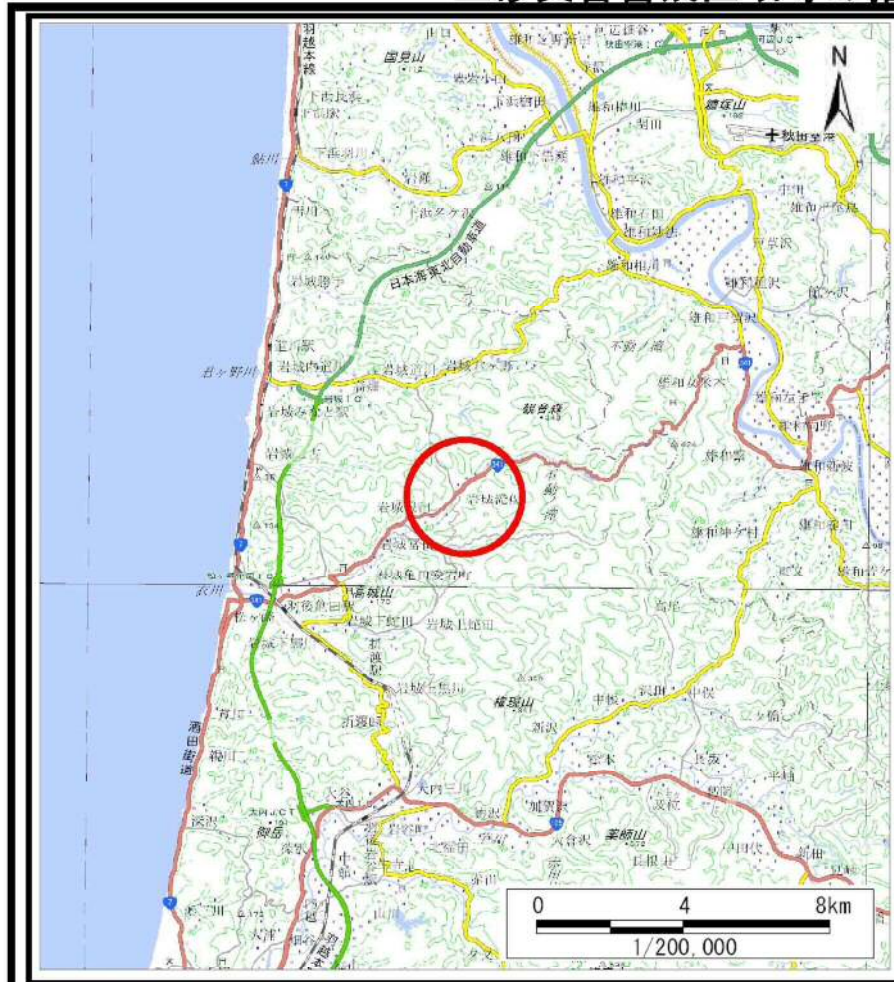
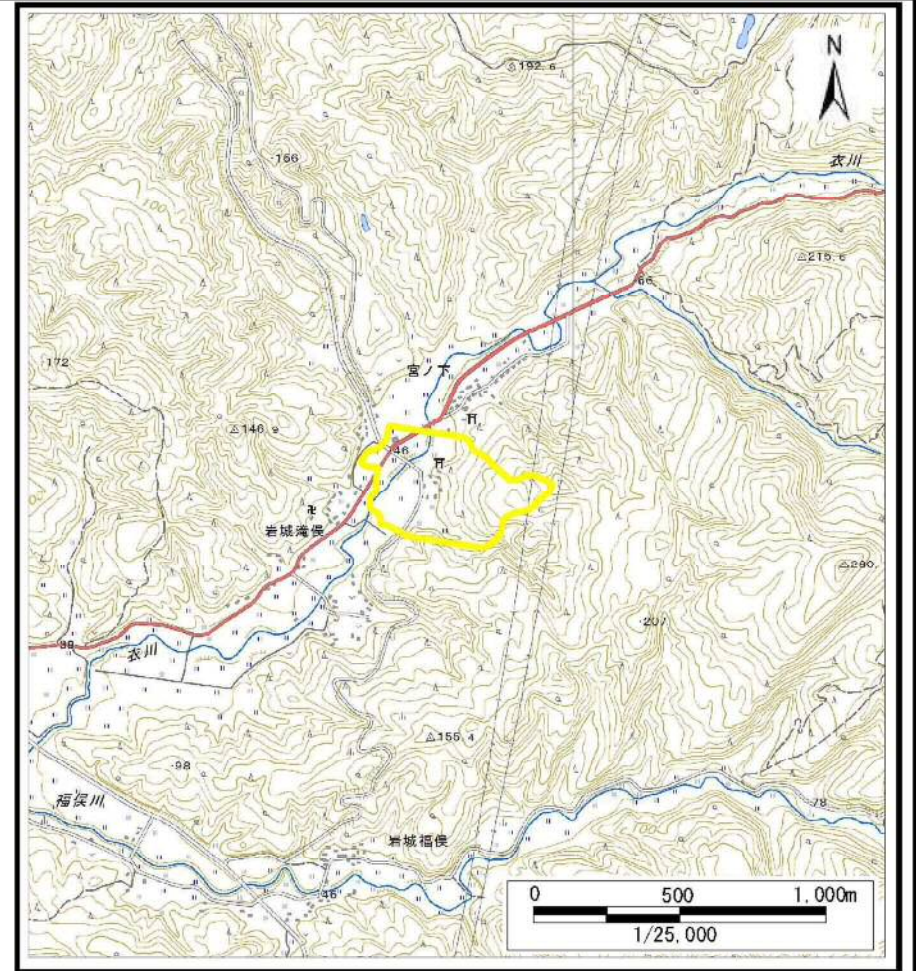


土砂災害警戒区域等の指定の公示に係る図書（その1）



(1/200,000)



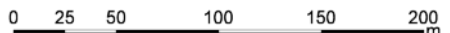
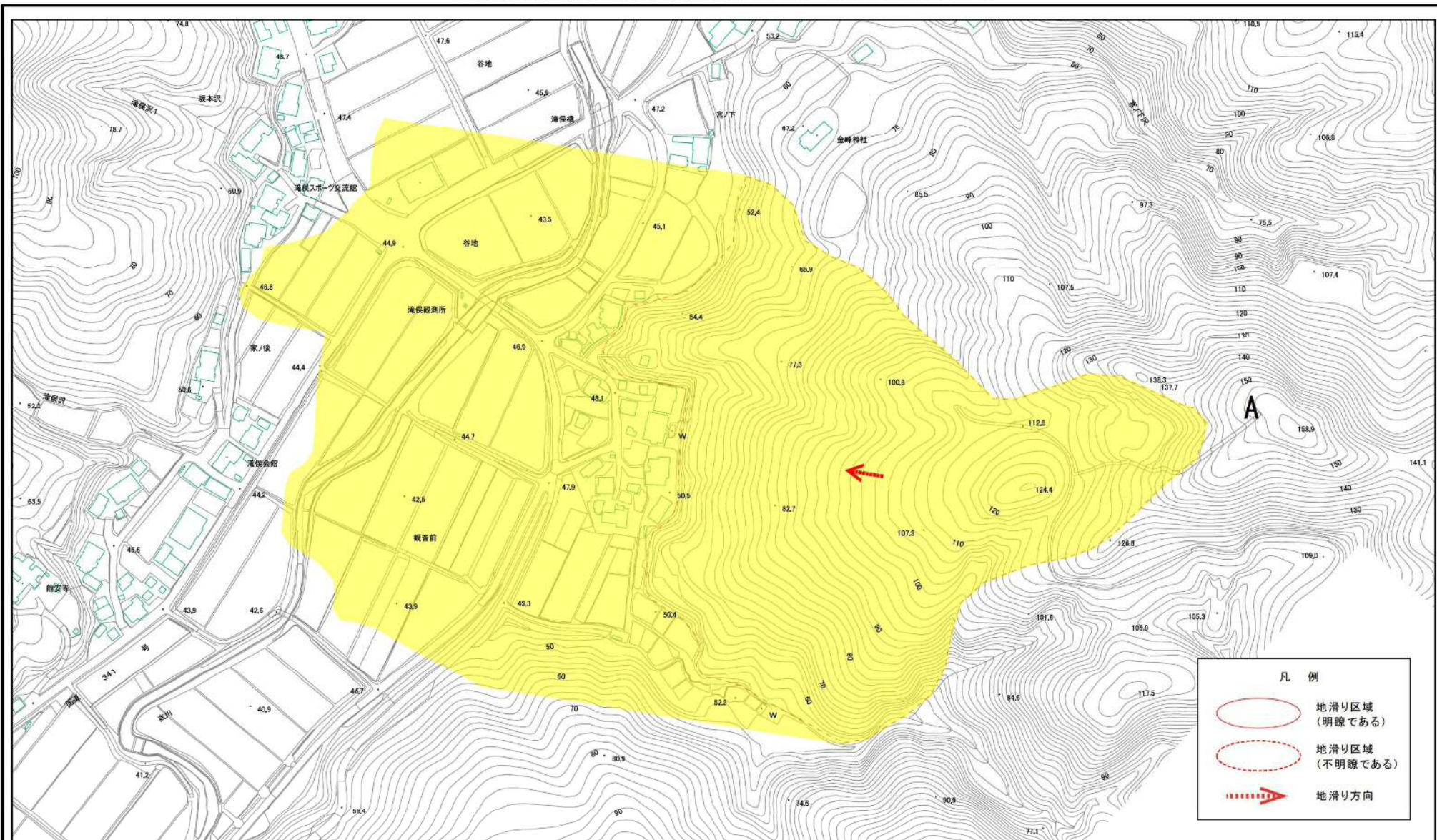
(1/25,000)

様式-1 (地)
土砂災害警戒区域 位置図

自然現象の種類	地滑り
箇所番号	151-1
箇所名	滝俣-1
地すべり区域名	A 区域
所在地	秋田県由利本荘市岩城滝俣字宮ノ下、観音前、谷地及び家ノ後

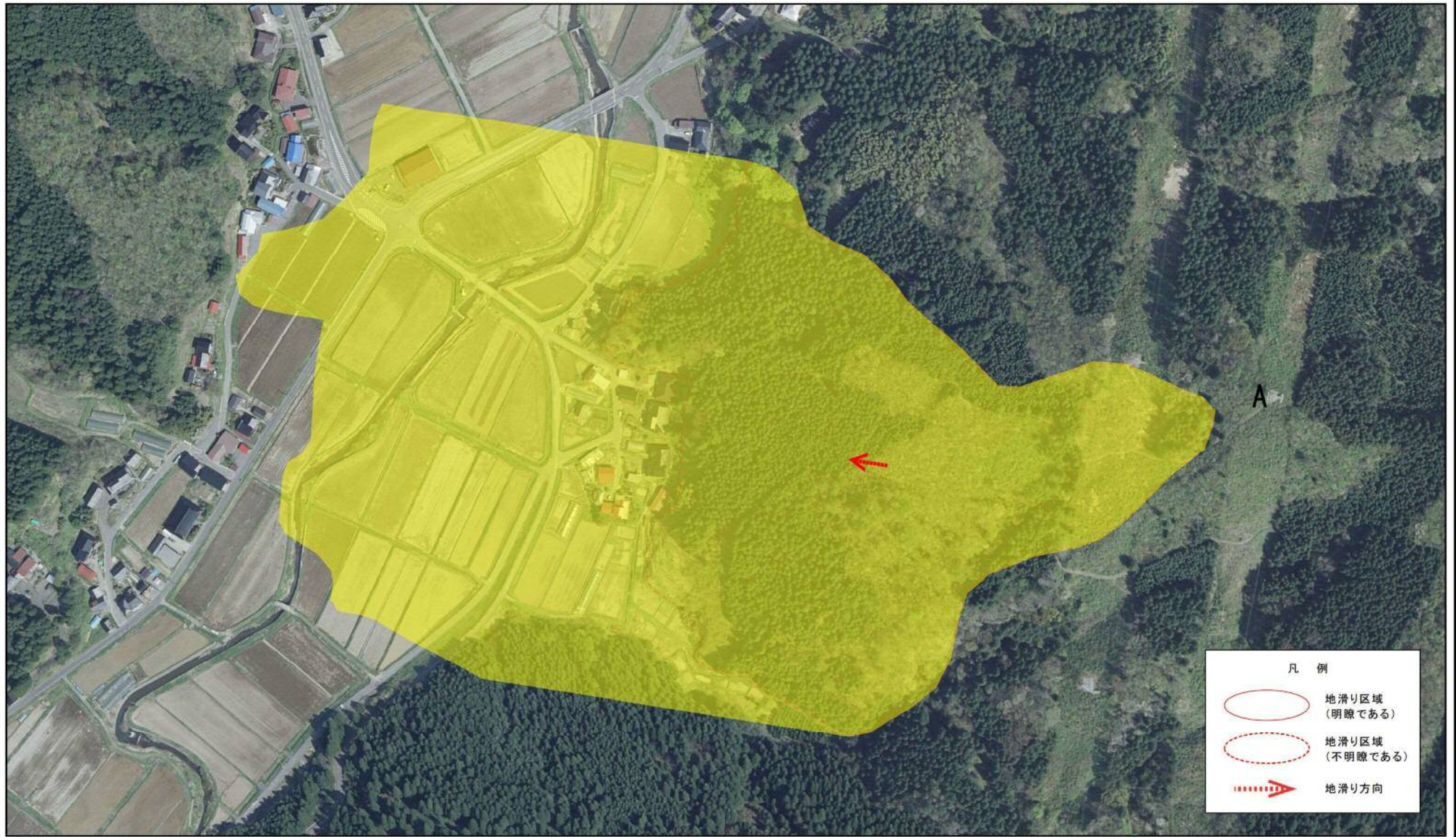
この地図は、国土地理院長の承認を得て、同院発行の電子地形図25000及び電子地形図20万を複製したものである。(承認番号 平30情複、第872号)

土砂災害警戒区域等の指定の公示に係る図書(その2)



様式-2(地) 土砂災害警戒区域 区域図	土砂災害防止法施行令第二条の基準に該当する区域(土砂災害警戒区域)		自然現象の種類 地滑り	箇所番号 151-1	箇所名 滝俣-1
	縮尺 1:2,500	告示番号 第153号	地滑り区域名 A区域	所在地 秋田県由利本荘市岩城滝俣字宮ノ下、観音前、谷地及び家ノ後	
	告示年月日 平成31年3月22日				

土砂災害警戒区域等の指定の公示に係る図書(その2)



0 25 50 100 150 200 m

様式-2(地)
土砂災害警戒区域 区域図

土砂災害防止法施行令第二条の基準に該当する区域(土砂災害警戒区域)

N
縮尺
1:2,500

自然現象の種類	地滑り	箇所番号	151-1	箇所名	滝俣-1
告示番号	第153号	地滑り区域名	A区域		
告示年月日	平成31年3月22日	所在地	秋田県由利本荘市岩城滝俣字宮ノ下、観音前、谷地及び家ノ後		